

Zeitschrift: Bulletin technique de la Suisse romande
Band: 52 (1926)
Heft: 15

Werbung

Nutzungsbedingungen

Die ETH-Bibliothek ist die Anbieterin der digitalisierten Zeitschriften auf E-Periodica. Sie besitzt keine Urheberrechte an den Zeitschriften und ist nicht verantwortlich für deren Inhalte. Die Rechte liegen in der Regel bei den Herausgebern beziehungsweise den externen Rechteinhabern. Das Veröffentlichen von Bildern in Print- und Online-Publikationen sowie auf Social Media-Kanälen oder Webseiten ist nur mit vorheriger Genehmigung der Rechteinhaber erlaubt. [Mehr erfahren](#)

Conditions d'utilisation

L'ETH Library est le fournisseur des revues numérisées. Elle ne détient aucun droit d'auteur sur les revues et n'est pas responsable de leur contenu. En règle générale, les droits sont détenus par les éditeurs ou les détenteurs de droits externes. La reproduction d'images dans des publications imprimées ou en ligne ainsi que sur des canaux de médias sociaux ou des sites web n'est autorisée qu'avec l'accord préalable des détenteurs des droits. [En savoir plus](#)

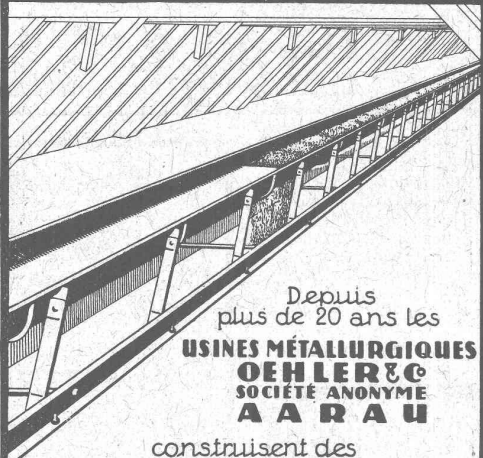
Terms of use

The ETH Library is the provider of the digitised journals. It does not own any copyrights to the journals and is not responsible for their content. The rights usually lie with the publishers or the external rights holders. Publishing images in print and online publications, as well as on social media channels or websites, is only permitted with the prior consent of the rights holders. [Find out more](#)

Download PDF: 11.01.2026

ETH-Bibliothek Zürich, E-Periodica, <https://www.e-periodica.ch>

OEHLER



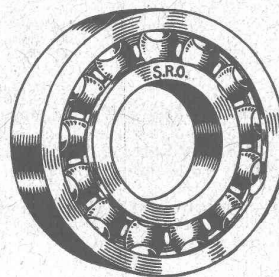
Depuis plus de 20 ans les
**USINES MÉTALLURGIQUES
 OEHLER & C^o
 SOCIÉTÉ ANONYME
 A R A U**
 construisent des
**Transporteurs
 et Élévateurs de toutes sortes**
 DEMANDEZ NOS CATALOGUES

ROULEMENTS A BILLES S R O

de la fabrique J. Schmid-Rost S.A., Oerlikon.

SAFIA

Aven. Pictet de
 Rochemont 8
Genève
 Tél. Stand 18-58



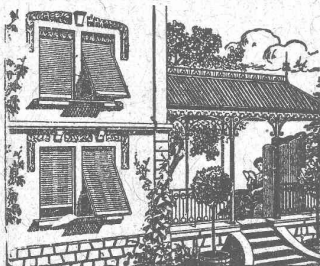
SAFIA

Talstrasse 32
Zurich
 Tél. Selnau 44-37

Les roulements de qualité et de durée.
 Toutes les grandeurs courantes sont livrables de suite.

SAFIA

Agence exclusive pr la Suisse romande et les cantons de Berne et de Soleure.



Volets à rouleau en bois
 Persiennes roulantes
 Paravents
Hartmann & C^o, Bienne

Brevets d'invention
 marques - dessins et modèles

A. BUGNION

Physicien diplômé
 de l'Ecole Polytechnique Fédérale.
 Ancien élève de l'Ecole supérieure
 d'Electricité, à Paris.

Ancien expert technique
 au Bureau fédéral
 de la Propriété Intellectuelle.

Corraterie, 13 **GENÈVE** Corraterie, 13
 Téléphone Stand 79.20

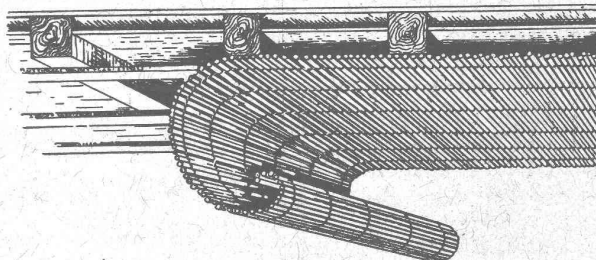


Tables à dessin

les plus connues,
 toujours en magasin.

Demandez le prospectus.

GEBRÜDER
SCHOLL
 POSTSTRASSE 3 · ZÜRICH



Lattis V. S. en roseaux

pour plafonds sans fentes, économiques et isolants.
 Epargnent matériel, travail et salaires. Echantillons sur demande.

TISSERIES DE ROSEAUX RÉUNIES, ZÜRICH

Téléphone: Limmat 44.63

VENTILATION S. A.

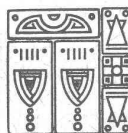
Filtres

Stæfa

Turbines à air
Ventilateurs

Ateliers à St-Louis (Alsace)

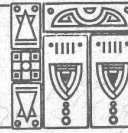
Humidification — Chauffage — Ventilation générale —
 Réduction des buées — Dépoussiérage des cardes par le
 vide — Transport de copeaux — Séchoirs perfectionnés



Imprimerie La Concorde

Jumelles, 4, Lausanne

TRAVAUX EN TOUS GENRES



TRAVAUX D'ASPHALTAGE

COUVERTURES EN CIMENT VOLCANIQUE

Chapes en asphalte sur voûte, tunnel, etc

Asphalte caoutchouté monolithe

Planelles et pavés en asphalte comprimé

Pavage de bois

POUR COUVERTURES DE
 TOITURES PLATES POUR
 BATIMENTS, FABRIQUES

PLAQUES ISOLATRICES EN ASPHALTE

Travaux garantis

Etanchéité parfaite

Nombreuses références

ROSSO & SCHNEEBELI

LAUSANNE et VEVEY

Offres d'exploitation de Brevets d'invention **IMER & DE WURSTEMBERGER** ci-devant **E. IMER-SCHNEIDER** INGENIEUR CONSEIL GENÈVE

Les propriétaires des brevets suisses suivants désirent entrer en relation avec des fabricants suisses, en vue de la fabrication des articles brevetés, et seraient disposés à céder des licences d'exploitation ou à vendre leurs brevets

- N° 111 091, **Vve Bonnet Aîné et ses fils**, pour : « Dispositif automatique d'injection pour machine à mouler les moellons ».
N° 107 727, **Frederick Harry Eeles & Harold Molyneux Edwards**, pour : « Raccord à interrupteur thermique pour lampe électrique ».
N° 112 395, **Société Chimique des Usines du Rhône**, pour : « Procédé de réduction des carbures halogénés ».
N° 98 120, **Centrifugal Castings Limited**, pour « Machine centrifuge à couler des corps cylindriques creux ».
N° 103 444, **The Lanston Monotype Corporation Limited**, pour : « Machine à mouler des éléments typographiques ».
N° 104 189, **The Lanston Monotype Corporation Limited**, pour : « Interrupteur à lame adapté à la poignée d'un appareil électrique ».
N° 107 219, **The Lanston Monotype Corporation Limited**, pour : « Equipement de casse à matrices pour la coulée des caractères typographiques ».
N° 107 639, **The Lanston Monotype Corporation Limited**, pour : « Dispositif pour faciliter la manutention des matrices typographiques ».
N° 106 519, **Brainard Clark**, pour : « Bouchon métallique de bouteille » et N° 106 520 pour : « Bouchon métallique de bouteille ».

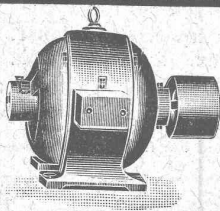
Prière d'adresser les offres ou propositions à **MM. Imer & de Wurtemberg**, ci-devant **M. E. Imer-Schneider**, Ingénieur-Conseil, 59, rue du Stand, à **Genève**, qui les transmettront à qui de droit.

Manufacture de Papiers
BAUMGARTNER & C°
LAUSANNE et RENENS

Spécialité de Papiers
utilisés dans l'Industrie du Bâtiment.

**Brevets
d'Inventions**

Cabinet **L. FLESCH**, Ingénieur-Conseil,
4, Rue Pichard, **LAUSANNE** Téléphone 91.05



Borel S. A.

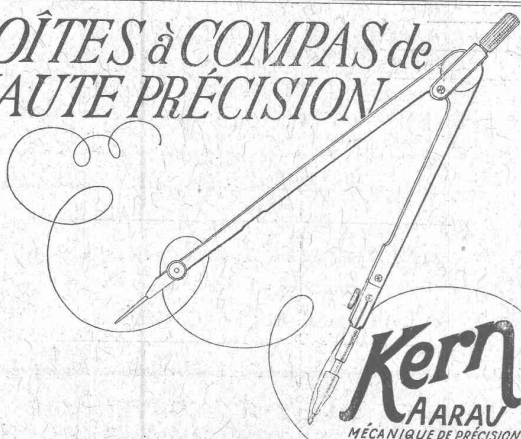
1, rue de Rive **Genève** rue de Rive, 1

Moteurs, Ventilateurs, Pompes, Redresseurs.

Conditions très avantageuses.

(Matériel Ercole Marelli & C°, S. A.)

*BOÎTES à COMPAS de
HAUTE PRÉCISION*



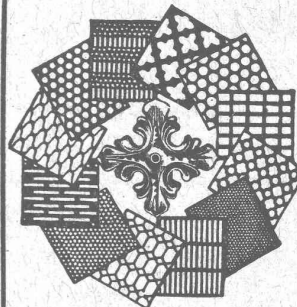
Kern
AARAV
MÉCANIQUE DE PRÉCISION

FONTES LUXEMBOURG
FONTES HÉMATITES
de moulage et d'affinage.
FRANCILLON & C^e, S. A.
Maison fondée en 1722 **LAUSANNE** Maison fondée en 1722

La propriétaire du brevet suisse N° 108.157 relatif à un Dispositif pour le contrôle à distance du fonctionnement de lampes électriques et pour l'insertion automatique de lampes de secours en cas d'extinction, désire entrer en relations avec des fabricants suisses en vue de sa mise en valeur.

Pour renseignements, s'adresser au **Cabinet L. Flesch**, ingénieur-conseil, 4, rue Pichard, **Lausanne**.

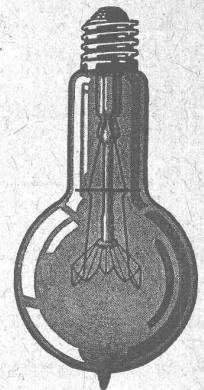
Tôles perforées



H. HEER & C°
OLTEN 7318



Représentation générale et stock pour la Suisse :
AMSLER & C°, Feuerthalen.



LAMPES
à filament étiré

1 Watt et 1/2 Watt

Fabrication exclusivement suisse

LUMIÈRE S.A.
GOLDAU (Suisse)



G. ZINK
ST. GALLEN C.
SPEZIALEFABRIK
MOD. TRANSMISSIONEN
TELEPHON
N° 3715



Roues en bois, fonte et fer.
Transmissions et courroies en cuir.

Cartons Bitumés S. C.

(Centrale de vente
des fabriques suisses de carton bitumé)

Téléph. : Bollwerk 17.91

— Schauplatzgasse, 23^{III}

BERNE

Rue des Spectacles, 23^{III}

— Téléph. : Bollwerk 17.91

Vente exclusive de :

Cartons bitumés - Ciment ligneux - Mastic d'asphalte - Masse collante
de toutes les fabriques suisses de carton bitumé.

Asphalte naturel de Travers

Seules mines d'Asphalte en Suisse.

Reconnu le meilleur Asphalte

Représentants pour la Suisse:

E.-R. Zetter & Co,
à Soleure

Maison fondée en 1843.



Marque de fabrique.

Flottmann

Spécialité:

Installations complètes à
air comprimé pour la
perforation de la roche

• Nombreuses références

H. FLOTTMANN & CIE
Téléphone: Selnau 1671.

Renggerstrasse, 86 ZURICH
Ad. télégr. Flottmann-Zurich.



AVANTAGES:

Table réglable verticalement, horizon-
talement et obliquement.
Deux guides, dont l'un réglable.
Débrayage automatique de la chaîne
dans sa position supérieure, la presen-
tant contre l'usure.
Léviers très sensibles à la manoeuvre, per-
mettant l'usinage des bois les plus durs.
Commande directe ou par transmission.

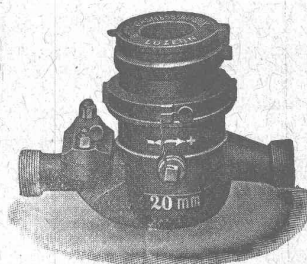
ATELIERS DE CONSTRUCTION RAUSCHENBACH S. A.
SUISSE SCHAFFHOUSE FONDÉS EN 1842
Constructeurs spécialistes de machines modernes à travailler le bois et matériel de scieries

La Pénurie d'eau et le Gaspillage

sont évités par l'emploi
de notre

COMPTEUR

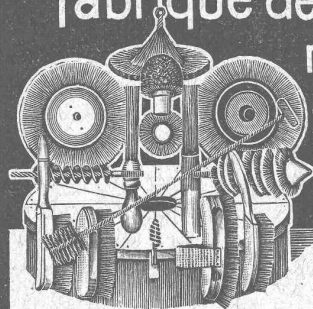
syst. PILATUS: cadran sec
» REUSS: cadran noyé



ELSTER & Co, Fabrique de compteurs à gaz et à eau
Lucerne

Représent. p^r la Suisse romande: A. MARRO, Ing., Fribourg, Av. Pérolles, 19

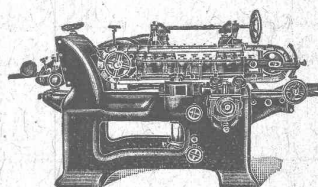
Fabrique de Brosses métalliques



Jacq. Thoma
Winterthour (Suisse)

Brosses métalliques
pour toutes industries.

MACHINES A BOIS



Toutes machines spéciales
pour parqueteries.

MULLER
& Co
BRUGG

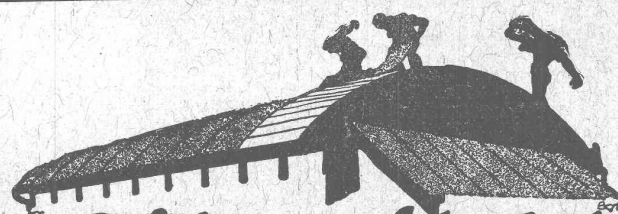


reconnu la meilleure peinture pour
l'intérieur et l'extérieur

Très brillante ou mate

Représentant général pour la Suisse: B1 536 g

C. HAESSIG, Rue Dufour, 53, BALE



Bitumitekt

Feutre imprégné et imperméable.

LA TOITURE IDÉALE
pour usines, garages, écuries, chalets, etc.

WALTHER FRICK-GLASS, ALTSTETTEN - ZURICH
Fabrique de produits chimiques et techniques.

Essoreuses Machines à laver



fonctionnant par pression d'eau ou
par force électrique

pour

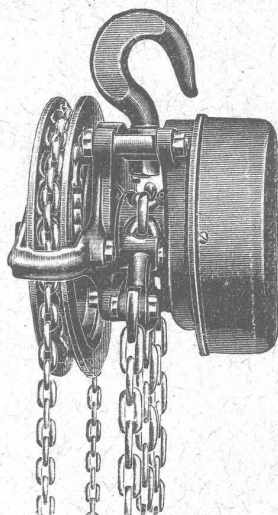
MÉ AGE, HOTELS
HOPITAUX

Ad. SCHULTHESS & C^{ie}

Mühlebachstr. 62 ZURICH Mühlebachstr. 62

Représentant : Ch. ROLLI, ingr., Montreux

PALANS RAPIDES «VELOX»



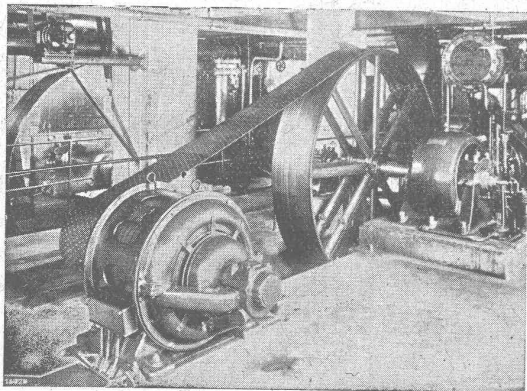
avec système à engrenage
planétaire complètement
enfermé, exécution extra
solide, freinage parfait
aussi dans locaux humides
et chauds. Livraison soit
du dépôt, soit de la fabri-
que au plus vite. Prix
sans concurrence. Rabais
avantageux p^r revendeurs.

Demandez offres gratuites !

RINIKER & C^{ie}

RUPPERSWIL près Aarau.

Agent général p^r la Suisse.



Courroie «Pieuvre»

✚ brevetée ✚

Rend inutile les enrouleurs.

Pas de pertes par glissement.

75 à 80 % de plus de puissance qu'une
courroie ordinaire.

6 à 12 % d'économie constante de
force motrice.

Durée au moins double des courroies ordinaires.

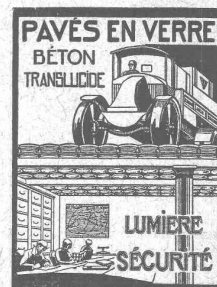
Seuls fabricants : RAUCH & Cie, Meilen

Représentants exclusifs p^r la Suisse romande :

S. A. BROWN, BOVERI & C^{ie}

Bureau Technique de Lausanne.

MAXIMA

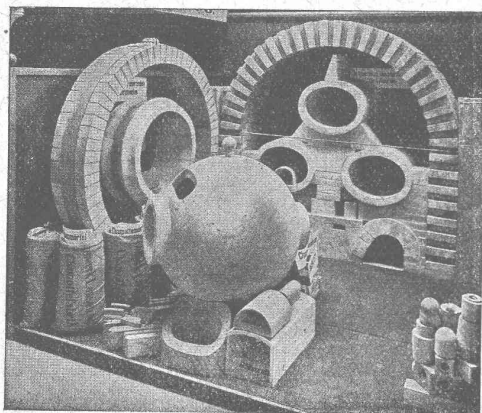


P. CHIARA & FILS

LAUSANNE

Devis — Téléphone 21.26

Fabrique de Produits Réfractaires Lausen S. A.



Lausen (BALE-CAMP.)

Fondée en 1872

Téléphone N° 27

Matériaux réfractaires à l'usage
de toutes les industries et pour
tous genres de fours.

PRODUITS
RÉSISTANT AUX ACIDES

Exposition Nationale Berne 1914

Médaille d'or.

Brevets d'invention

Marques - Dessins et Modèles

Bovard & C^{ie}

Ingénieurs-conseils

Bollwerk, 15 Berne Bollwerk, 15

Téléphone : Bollwerk 4904



„Radial”

le tube-réservoir idéal
p^r l'écriture artistique
et au trace-lettres.

GEBRÜDER
SCHOLL
POSTSTRASSE 3 ZÜRICH

Indicateur Vaudois 1926

Livre d'adresses de Lausanne et du canton de Vaud. — Dans toutes les librairies.

Aciers pour tous usages Courvoisier & fils, Bienne

Plus de surfaces de béton mornes et grises !

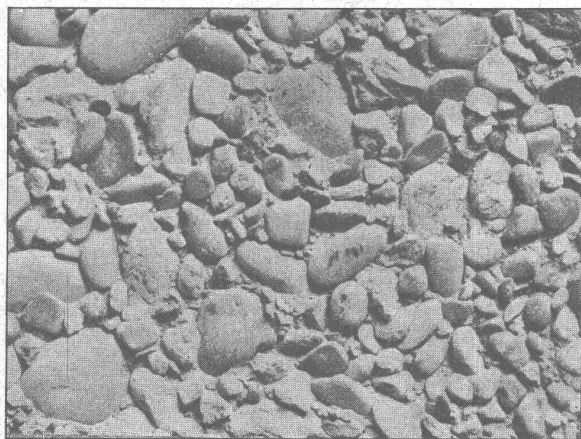
Procédé et produit protégés.



Procédé et produit protégés.

résout le problème des faces visibles du béton.

Contex est un vernis qui, appliqué sur le coffrage, empêche la prise du béton jusqu'à une certaine profondeur. Après décoffrage on enlève facilement la peau de ciment au moyen d'une brosse métallique ou d'un



jet d'eau à haute pression et la structure naturelle du béton apparaît immédiatement. En mettant en œuvre, pour les surfaces, des matériaux choisis, on obtiendra les effets les plus variés. Si une surface de béton doit être enduite pour une raison quelconque, le traitement au Contex fournira la base garantissant l'adhésion parfaite de l'enduit.

S'adresser à
CONTEX S. A., GENÈVE, Case Rive 244.



Ressorts
en tous genres
et pour tous les usages.

Rondelles à ressort
pour fixation de vis
simples et doubles.

Rondelles en acier
pour bobines Northrop.

Broches Northrop avec
boutons en métal.

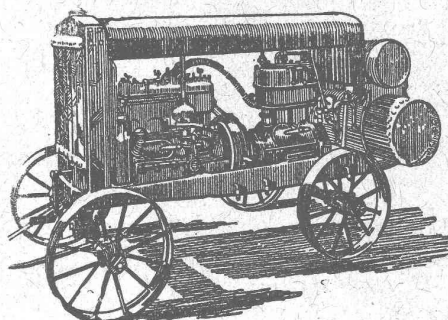
Broches pour machines
à dévider et à bobiner
construites d'après brevet éprouvé.

Fabrique de Ressorts
Feldbach - Zürich
o J. RÜEGG o

Cie Ingersoll-Rand, Paris

GROUPES MOTO-COMPRESSEURS TRANSPORTABLES

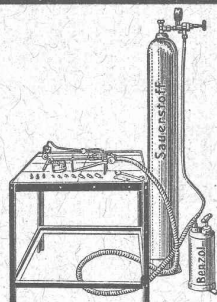
ACHAT



LOCATION

11, 18, 25, 33, 47, 60 HP. — Point de frais d'installation.
Marteaux Destructor. - Marteaux Perforateurs. - Outils Pneumatiques.

Représentation générale pour la Suisse :
FRITZ MARTI, S. A., BERNE



**Un nouvel appareil
pour la Soudure Autogène et le Découpage
sans Acétylène**

L'appareil « FERNHOLZ » soude, coupe, brase, recuit au moyen de l'oxygène
et de COMBUSTIBLES LIQUIDES tels que le benzol ou la benzine.

Simple - pratique - économique.

J. TERRISSE, 92, rue du Rhône, GENÈVE

On demande des agents dans chaque district.

INDICATEUR VAUDOIS

Livre des adresses
de Lausanne et du
Canton de Vaud.

Dans toutes librairies

Puits filtres - Sondages

SOCIÉTÉ ANONYME
ADOLF GUGGENBUHL, Ingénieur
ci-devant : Guggenbühl & Müller
1, Weisenbergstrasse ZÜRICH Tel. Hottingen 28-97

ATELIERS DE CONSTRUCTIONS MÉCANIQUES

de **VEVEY** (Suisse)
Tél. N° 69. - Adr. télégr.: FONDERIE-VEVEY

TURBINES et RÉGULATEURS

Monte-charges de tous systèmes

Compresseurs.

Presses hydrauliques.

ENGINS DE LEVAGE

Grues, ponts
et plaques tournantes.

Chariots transbordeurs.

BRANCHEMENTS et
CROISEMENTS

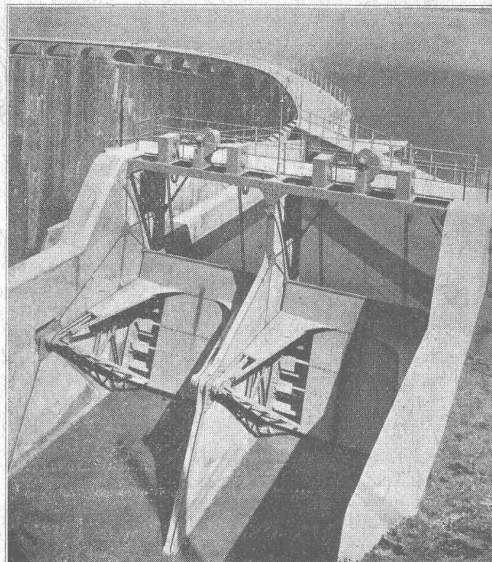
FONDERIE de FER et de BRONZE

PONTS et
Charpentes métalliques.
RÉSERVOIRS
et CHAUDIÈRES

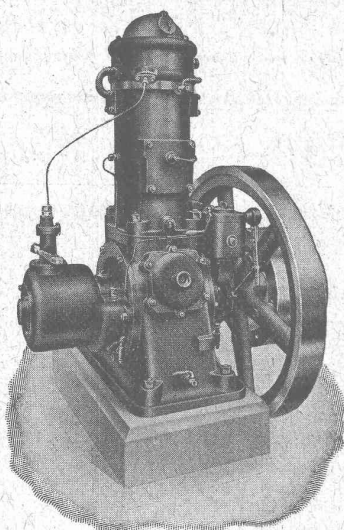
GAZOMÈTRES
TUYAUX

BARRAGES et ÉCLUSES

DEVIS pour toutes
MACHINES sur demande.



Vannes pivotantes du barrage de Montsalvens (Entreprises Electr. Fribourgeoises).



Moteur à huile lourde „UTO”

Fabrication suisse de tout premier ordre.

**Moteur incomparablement avantageux et économique
pour installations de tous genres.**

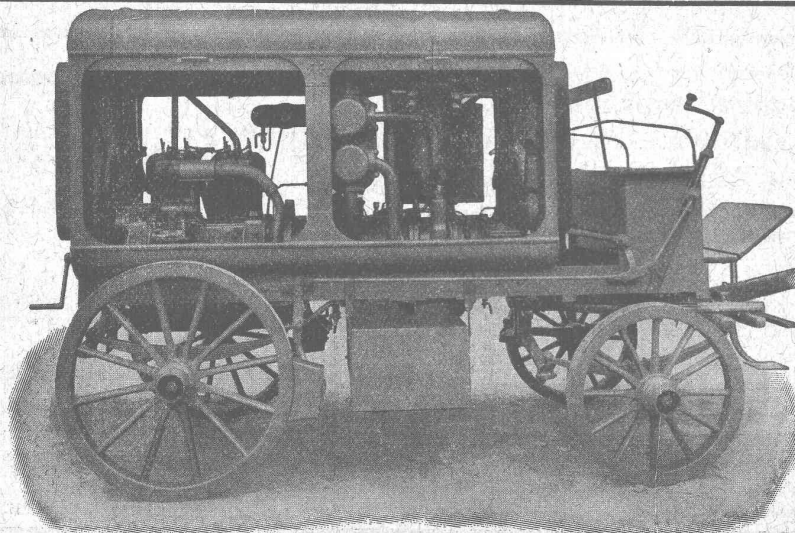
Un grand nombre en service en Suisse et à l'étranger.

Les meilleures références !

Vente exclusive et prospectus et offres par

ROBERT ÆBI & C^{IE}, S. A., ZURICH

Société Suisse pour la Construction de Locomotives et de Machines, Winterthur



Moto-Compresseur sur char.

AIR COMPRIMÉ

jusqu'à 16 atmosphères

VIDE

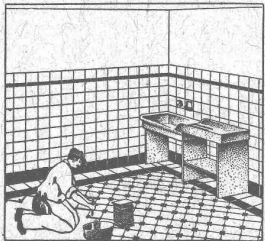
jusqu'à 99,9 %.

**Compresseurs et Pompes
à vide rotatifs**

DEMANDEZ PROSPECTUS ET DEVIS

Papiers à dessin à calquer et millimétrés pour architectes, ingénieurs, etc.
Collection d'échantillons et prix sur demande à

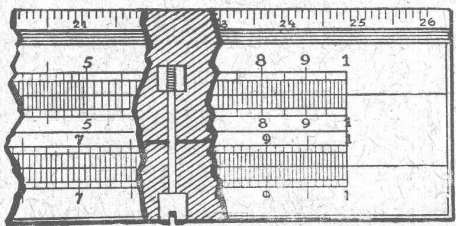
METTLER & CURCHOD
Jumelles, 3 LAUSANNE Tél. 26.05



Carrelages - Revêtements
Mosaïque - Asphalte

J. ROD S. A., Lausanne
Représentant des Usines Servais & Sinzig
St-Roch, 9 — Téléphone 39.61

Règles à calcul
pour constructions et travaux hydrauliques,



ingénieurs-électriciens, ingénieurs en machines, chimistes, commerçants, etc.

Nouveauté :
Règles à calcul en métal.

DEMANDEZ LES PROSPECTUS DÉTAILLÉS

GEBRÜDER
SCHOLL
POSTSTRASSE 3 · ZÜRICH



L'Étau parallèle à pédales
vous offre des avantages énormes.
Fonctionnement irréprochable.

Fonderie
Hegi & Co, Oberbourg (Berne)

La peinture métallique

DOCOFER
protectrice contre la rouille

est un produit suisse hautement recommandable.

Résistant aux influences atmosphériques, d'un éclat permanent, sans aucun danger d'intoxication, d'un grand rendement et d'un prix modique.

Seuls fabricants :
HANS DOLD & Cie, Wallisellen - Zurich
Adresse télégr. : « Docolac ». — Téléph. : Wallisellen 84.

Etablissements "Fortuna"
STUTTGART - CANNSTATT

Machines à rectifier "Fortuna" de haute précision en différentes grandeurs, types monopoulie et à poulie-cône.
Machines à rectifier les Intérieurs "Fortuna".
Broches "Fortuna" p^r rectification intérieure sur billes.
Appareils "Fortuna" à rectifier des intérieurs.
Appareils "Fortuna" à rectifier extérieurement.
Instruments de mesure de grande précision
"Minimètres Hirth".

Demandez des prix et renseignements par le représentant exclusif pour la Suisse :
C. Schwappacher, Walchestr. 19, Zurich Tel. H.-68-52

Assèchement de toutes constructions
Seuls les procédés KNAPEN sont efficaces
Renseignements et devis gratuits.

Albert COLOMBO, entrepreneur, La Tour-de-Peilz - Vevey
Téléphone : Bureau 468, Appartem. 579.

PAPIERS héliographiques,
calques et à dessin.

COPIES DE PLANS EN TOUS GENRES

ED. ÆRNI-LEUCH, BERNE

Ebol

Enduit noir pour l'augmentation de l'étanchéité du béton. Protège le béton et les métaux contre l'eau acidulée, les eaux de terrains marécageux, etc. **Moyen anti-rouille.**

DEMANDEZ PRIX ET ÉCHANTILLONS
E. BECK, fabricant de produits d'asphalte, PIETERLEN

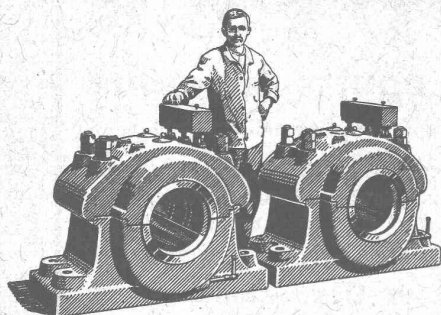
Le Chauffe-eau électrique « **CUMULUS** »

Type économique
offre des avantages considérables par rapport aux chauffe-eau ordinaires.

Fabrique d'Appareils Electriques : **Fr. SAUTER, S. A., BALE.** — Bureau techn. à GENÈVE, 25, Boulev. Georges Favon.



∞ SOCIÉTÉ DES USINES DE LOUIS DE ROLL ∞
SUCCURSALE: **USINE DE CLUS** CT. DE SOLEURE



Paliers à patin, type lourd, de 350 mm. d'alésage, à graissage à bagues et circulations p^r 360 tours/min.

TRANSMISSIONS MODERNES

avec paliers à graissage à bagues ou à billes.

Installations de transmissions complètes pour toutes les branches de l'industrie.

Embrayages à friction système Benn.

Embrayages électromagnétiques à friction, brevetés en Suisse et à l'étranger.

Transmissions LÉNIX brevetées

SUCCURSALE: FONDERIE D'OLTEN

Fonte brute pour poulies et roues dentées en tous genres

INSTALLATIONS MÉCANIQUES pour tous genres d'entreprises et d'industries

Ascenseurs et Monte-charges — Monte-plats et Monte-lettres

Postes pneumatiques et postes funiculaires Lamson, les plus réputés

EXPERTISES — ETUDES TECHNIQUES — PROJETS — DEVIS

EM. GAILLARD, Ingénieur, LAUSANNE, Martheray 5 b — Tél. 9677

TUBE D'ACIER SYSTÈME PESCHEL

pour pose sur et dans la maçonnerie

Conducteur pour le neutre

Tube protecteur

incombustible

antirouille

stabil

montage facile et rapide



Société Anonyme des
Produits électrotechniques

SIEMENS

Dépt. SIEMENS-SCHUCKERTWERKE, Zurich