

**Zeitschrift:** Bulletin technique de la Suisse romande  
**Band:** 52 (1926)  
**Heft:** 15

## **Werbung**

### **Nutzungsbedingungen**

Die ETH-Bibliothek ist die Anbieterin der digitalisierten Zeitschriften auf E-Periodica. Sie besitzt keine Urheberrechte an den Zeitschriften und ist nicht verantwortlich für deren Inhalte. Die Rechte liegen in der Regel bei den Herausgebern beziehungsweise den externen Rechteinhabern. Das Veröffentlichen von Bildern in Print- und Online-Publikationen sowie auf Social Media-Kanälen oder Webseiten ist nur mit vorheriger Genehmigung der Rechteinhaber erlaubt. [Mehr erfahren](#)

### **Conditions d'utilisation**

L'ETH Library est le fournisseur des revues numérisées. Elle ne détient aucun droit d'auteur sur les revues et n'est pas responsable de leur contenu. En règle générale, les droits sont détenus par les éditeurs ou les détenteurs de droits externes. La reproduction d'images dans des publications imprimées ou en ligne ainsi que sur des canaux de médias sociaux ou des sites web n'est autorisée qu'avec l'accord préalable des détenteurs des droits. [En savoir plus](#)

### **Terms of use**

The ETH Library is the provider of the digitised journals. It does not own any copyrights to the journals and is not responsible for their content. The rights usually lie with the publishers or the external rights holders. Publishing images in print and online publications, as well as on social media channels or websites, is only permitted with the prior consent of the rights holders. [Find out more](#)

**Download PDF:** 11.01.2026

**ETH-Bibliothek Zürich, E-Periodica, <https://www.e-periodica.ch>**

# BULLETIN TECHNIQUE DE LA SUISSE ROMANDE

ORGANE DE PUBLICATION DE LA COMMISSION CENTRALE POUR LA NAVIGATION DU RHIN  
ORGANE DE L'ASSOCIATION SUISSE D'HYGIÈNE ET DE TECHNIQUE URBAINES  
ORGANE EN LANGUE FRANÇAISE DE LA SOCIÉTÉ SUISSE DES INGÉNIEURS ET DES ARCHITECTES  
ainsi que de la Société vaudoise des Ingénieurs et des Architectes, de l'Association des Anciens Elèves de l'Ecole d'Ingénieurs de l'Université de Lausanne et des Groupes Romands de la G. e. P.

## ABONNEMENTS :

Suisse : 1 an, 12 francs  
Etranger : 14 francs

### Pour sociétaires :

Suisse : 1 an, 10 francs  
Etranger : 12 francs

Prix du numéro :  
75 centimes.

Pour les abonnements  
s'adresser à la librairie  
F. Rouge & C<sup>o</sup>, à Lausanne.

## COMITÉ DE RÉDACTION

Président : P. PICCARD, ingénieur, à Genève.  
Secrétaire : EDM. EMMANUEL, ingénieur, à Genève.

### MEMBRES :

*Fribourg* : MM. F. BROILLET, architecte ; J. LEHMANN, ingénieur cantonal ; R. DE SCHALLER, architecte. — *Vaud* : MM. EPITAUX, architecte ; W. GRENIER, ingénieur, professeur honoraire de l'Université de Lausanne ; E. JOST, architecte ; CH. THÉVENAZ, architecte. — *Genève* : MM. L. ARCHINARD, ingénieur ; RENÉ NEESER, ingénieur ; CH. WEIBEL, architecte. — *Neuchâtel* : MM. ED. ELSKES, ingénieur ; A. MEAN, ingénieur cantonal ; E. PRINCE, architecte. — *Valais* : MM. J. COUCHEPIN, ingénieur, à Martigny ; HAENNY, ingénieur, à Sion.

RÉDACTION : H. DEMIERRE, ingénieur.  
VEVEY, Rue de la Madeleine, 15.

## CONSEIL D'ADMINISTRATION DU BULLETIN TECHNIQUE

J. CHAPPUIS, ingénieur, président. — A. DOMMER, ingénieur. — M. IMER. — H. MEYER, architecte. — F. ROUGE, libraire.

## ANNONCES :

50 centimes la ligne

Rabais pour annonces répétées

Demandez tarif spécial  
pour fractions de pages à

*l'Indicateur Vaudois*  
(Société Suisse d'Édition)  
Jumelles, 4, Lausanne.

ADMINISTRATION : LIBRAIRIE F. ROUGE & C<sup>o</sup>, RUE HALDIMAND, 6, LAUSANNE



# Troesch & C<sup>o</sup> S.A., Berne

## Fabrique d'Appareils Sanitaires



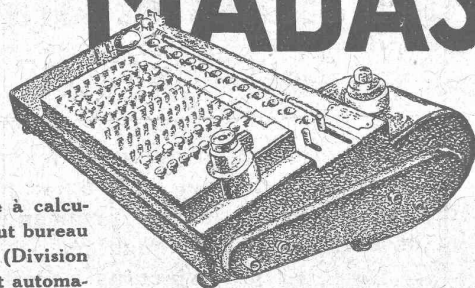
## MEYNADIER & C<sup>ie</sup>,

### Produits d'asphalte pour toitures et isolations

**Durotect    Asphaltoid**  
**Composit   Nérol**

## ZURICH & BERNE

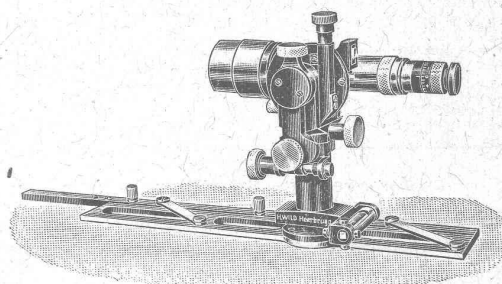
# MADAS



La Machine à calculer pour tout bureau technique. (Division entièrement automatique). - Contrôle absolu. - Demander catalogue gratuit N° 100.  
Seuls Fabricants :  
H.-W. EGLI, S. A.  
ZURICH  
Représentants pour la Suisse :  
**BRIGNONI S. A.** ZURICH  
Gerbergasse, 2

# WILD

## Nouvelle Alidade perfectionnée



Géodésie  
Topographie  
Photogrammétrie

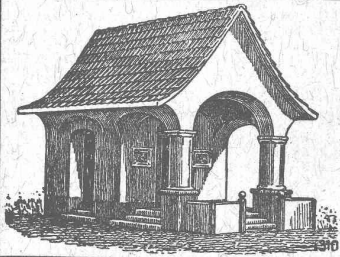
Catalogue sur demande.

**S. A. Henri Wild - Heerbrugg**  
Téléphone 95 (St-Gall)



# A. MOREL — HÉLIOGRAPHIE

Jumelles 2 - LAUSANNE - Téléph. 83.27.



PLAFONDS, CLOISONS, CORNICHES, PLANCHERS, Revêtements de toutes sortes  
exécutés avec le support pour mortier

## „TREILLAGE EN TERRE CUITE“

sont exempts de toutes fissures, inaltérables aux influences  
atmosphériques, incombustibles et extrêmement durables

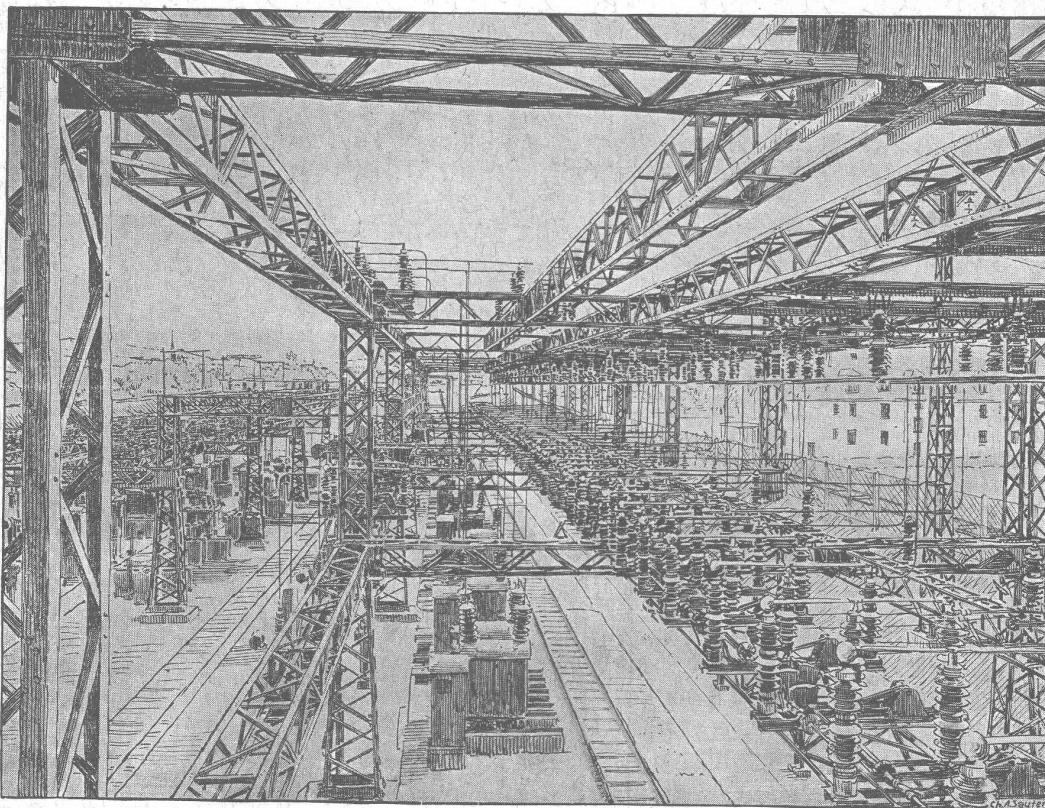
Nombreuses références

Demandez prospectus et échantillons

Médailles d'or : Berne 1914. Barcelone 1920

FABRIQUE SUISSE DE TREILLAGE EN TERRE CUITE S.A., LOTZWIL-BERNE

## CHARLES MAIER & C<sup>ie</sup>, Fabrique d'Appareils électriques, SCHAFFHOUSE



Appareillage 60 000 volts à la sous-station CFF de Seebach (Zurich).

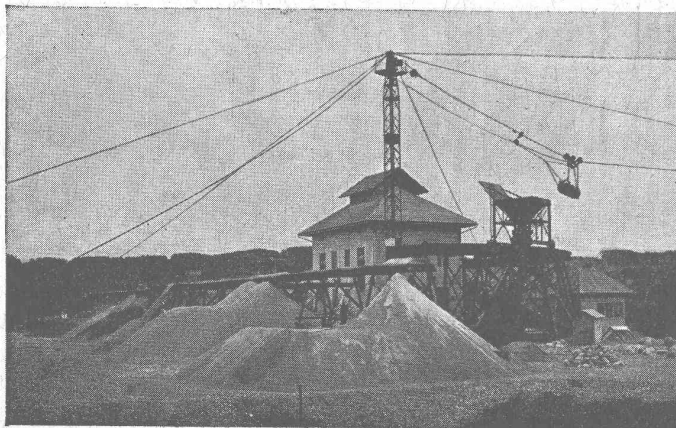
Bureau de  
LAUSANNE

16, Place St. François

Gros appareillage  
pour  
montage en  
plein air

Coffrets de  
manœuvre  
coupe-circuits

Prises de courant



## S. A. d'Exploitation des Sables et Graviers

NIDAU (Ct. de Berne) LAUPEN

Tél. 1015/4.58

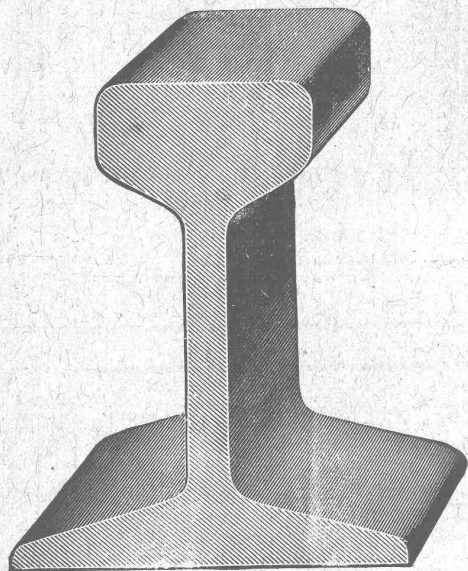
Téléphone 60

Gravier concassé en diverses grandeurs. —  
Sable de maçonnerie. — Gravier pour fon-  
dation et béton armé proprement lavé  
et assorti. — Sable concassé. — Gravier  
pour jardins.

Voie d'embranchement.

Prière d'adresser les demandes à Nidau.





# Matériel roulant

Voies, aiguilles, plaques tournantes, wagonnets basculants, locomotives à vapeur et à benzine pour tous écartements, wagonnets-tracteurs de 6-10 CV.

## VENTE et LOCATION

Grand stock d'accessoires.

**Concasseurs, Bétonnières,  
Explosifs de sûreté, Monte-charges «Raco»,  
Outils pour entrepreneurs.**

**ROBERT AEBI & C<sup>ie</sup>, S. A., ZURICH**

MAISON FONDÉE EN 1880

## REPRODUCTION de DESSINS

par le procédé à sec. — HÉLIOGRAPHIES négatives, positives et sépia.

*Appareils et Ustensiles héliographiques.*

**Berne - Hoirs de A. Messerli - Zurich**

2 Laupenstr.,

Fondée en 1876

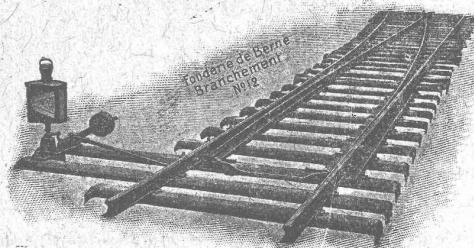
Lavaterst., 61

## Société des USINES de LOUIS de ROLL

**Succursale : FONDERIE DE BERNE, à Berne.**

Lettres et Télégrammes : Fonderie de Berne, à Berne.

Téléphone 10.66



**Appareils de levage :** Ponts roulants, grues pivotantes, grues de chargement, etc., pour commande à bras et commande électrique.

**Matériel de chemins de fer :** Ponts tournants et chariots transbordeurs, branchements et croisements pour voies normales et voies étroites, Barrières.

**Chemins de fer de montagne :** Funiculaires complets avec freins spéciaux (systèmes brevetés), depuis 1898 94 exécutions.

**Superstructures à crémaillère :** Systèmes : Riggenbach, Abt, Strub, Peter, etc

**Barrages :** Installations métalliques et mécaniques pour barrages et canaux, grilles, machines pour nettoyer les grilles, treuils, etc.

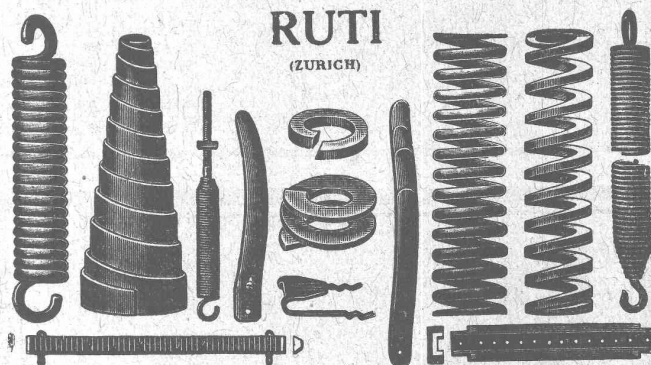
Renseignements sur des installations faites, références. Projets et Devis sont à disposition.

**IMPRIMERIE LA CONCORDE, Jumelles, 4, LAUSANNE**

*Imprimés en tous genres.*

## BAUMANN & C<sup>ie</sup>

Ateliers pour la construction de Ressorts en tous genres.



**RESSORTS EN FIL D'ACIER DE 0,2-50 mm. D'ÉPAISSEUR**

en fil de laiton, nickel et bronze

pour toutes machines et appareils

**RESSORTS EN TOLE D'ACIER TREMPÉ BLEUI**

**RONDELLES A RESSORT**

**Articles techniques pour l'industrie textile**

*Calculs pour la capacité de charge à disposition de nos clients.*

## DÉCORATIONS EN STAFF

de fabrication spéciale brevetée  
et meilleur équivalent des travaux poussés sur place  
sont achetés par **architectes, entrepreneurs**  
de préférence chez

**ERNEST HABERER & C<sup>ie</sup> - BERNE**

Téléphone 943

Commandes directes d'après catalogues et travaux d'après plans spéciaux sont promptement exécutés.

Projets avec nos motifs de catalogues pour plafonds, murs, etc., en tous genres et grandeurs, d'après plans donnés, sont fournis gratuitement.

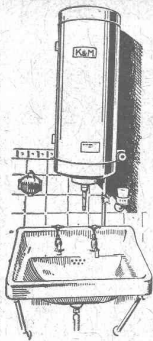
Conditions avantageuses.

Catalogues à disposition.

### TRAVAUX DE SCULPTURE

Modèles artistiques pour façades et intérieurs. Groupes pour monuments. Figurines pour décors et ornements de fontaines, colonnes, vases, etc. Exécution en pierre naturelle et artificielle.





**S. A. KUMMLER & MATTER, AARAU**

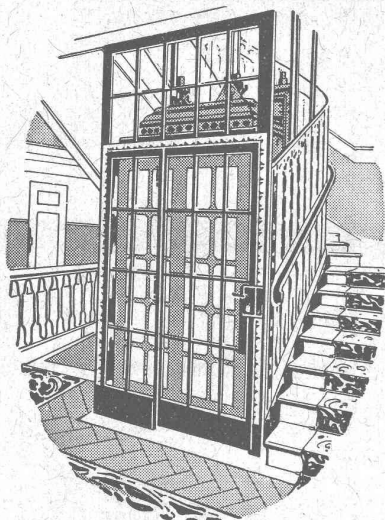
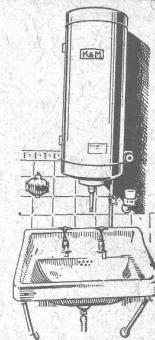
Fabrique d'appareils électriques pour chauffage et cuisson

Grande spécialité de

**Chauffe-eau électriques „K & M”**

de toutes grandeurs, pour bains, cuisine, tous métiers, toutes industries.

Renseignements par les services électriques, les installateurs ou directement.

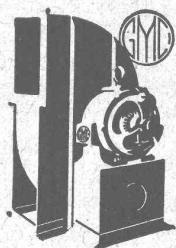


# ASCENSEURS ET MONTE-CHARGES DE TOUS SYSTÈMES

Fabrique Suisse de Wagons Schlieren S. A., à Schlieren (Zurich)

REPRÉSENTANT  
POUR LE CANTON DE BERNE  
ET LA SUISSE ROMANDE:

**A. BERNHEIM, INGÉNIEUR**  
VICTORIASTRASSE, 87 **BERNE**



Marche silencieuse.  
Rendement élevé.  
Construction soignée.

**Ventilateurs  
Meidinger**

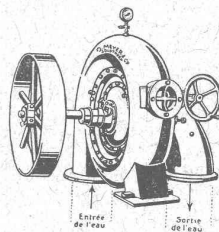
pour  
aération, chauffage, séchage, etc.  
Souffleries spéciales pour brûleurs  
à l'huile. Ventilateurs électriques  
pour feux de forge.

**Moteurs électriques.**

**G. Meidinger & C<sup>ie</sup>, Bâle**

Représentant :  
L. E. Golay, ingénieur, Servette 90, Genève  
Téléphone : Mt-Blanc 63.29

**L'ECOLE LÉMANIA**  
LAUSANNE  
prépare vite et très bien pour  
**POLYTECHNICUM**  
Ecole des Beaux-Arts, Paris  
Ecole spéciale d'Architecture, Paris



**O. Meyer & Cie, Soleure**  
Atelier de Construction p<sup>r</sup> Turbines

**Turbines Pelton**  
**Turbines Francis**  
**Turbines à haute pression pour**  
**éclairage électrique**  
de 1 m. jusqu'à 220 m. de chute.

Installations de turbines exécutées ces derniers temps par notre Maison  
dans les **MOULINS** de MM. :

Berset, Autigny (Fribourg) ; Vallat, Beurnevésin ; Schneider, Bätter-  
kinden ; Sallin, Villaz-Saint-Pierre ; Gerber, Biglen ; Betschen & Cie,  
Fribourg ; Bussmann, Olten ; Lanzrein, Oberdiessbach ; Kohler, Her-  
ligen ; Schweizer, Liestal ; Müller, Dompierre ; Messer, Fraubrunnen ;  
Brönimann, Bière ; Bossi, Serrières ; Sommer, Oberburg ; Moulin, Langnau.

Dans les **FABRIQUES** suivantes :

Fabrique de tabacs Burrus, Boncourt ; Fabriques de draps, Langen-  
dorf ; Tannerie Gerber, à Langnau ; Girard Frères, horlogerie, Gran-  
ches ; Juillard & Cie, à Cortébert ; Schwarz, tisseranderie, Soleure ;  
Adam, vinaigrerie, Soleure ; Fritschy, horlogerie, Malleray ; Berts-  
chinger & Cie, Lenzbourg ; Walliser & Cie, horlogerie, Cormoret.

Dans les **SCIÉRIES** de MM. :

Bohrer, Laufen ; Henzi, Attisholz ; Steulet, Moutier (Jura) ; Bur-  
khard, Matzendorf ; Strahm, Lamboing ; Rossel, Lamboing ; Glur,  
Cortébert ; Lehmann, Eggwil ; Gurtner, Burgistein ; Graf, Ober-Kulm.

SOCIÉTÉ ANONYME  
**BROWN, BOVERI & C<sup>ie</sup>, BADEN (Suisse)**

Bureau Technique pour la Suisse Romande : Lausanne, Avenue de la Gare, 3 :: Téléphone 2159



Four électrique à recuire, construction Brown, Boveri;  
volume utile : 1800 × 500 × 300 mm.

**Fours électriques à recuire**  
de toutes grandeurs (construction Brown, Boveri)

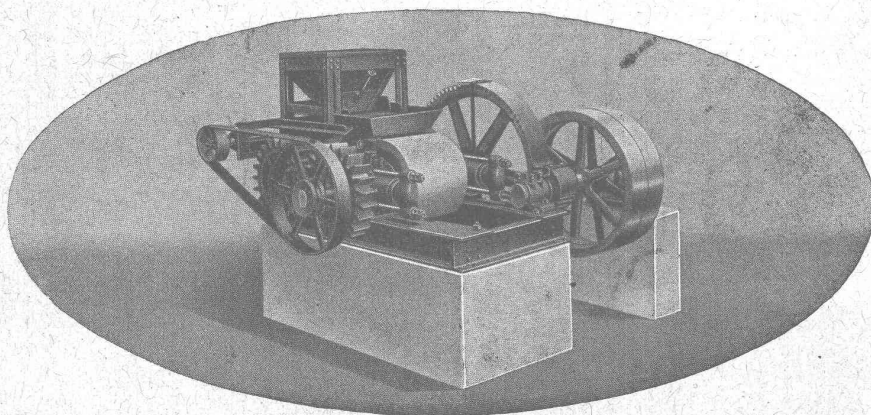
pour le traitement des métaux, le recuit,  
le revenu, etc.

Charge très régulièrement chauffée en tout point;  
appareil toujours prêt à fonctionner;  
excellente utilisation de l'énergie à disposition;  
notable économie du personnel de service.

Encombrement très réduit et possibilité de déplacement  
sans démontage préalable du four.

**U. AMMANN, Ateliers de Constructions S. A., Langenthal**

*Maison connue et estimée depuis plusieurs décades pour la fourniture de*



Broyeur à sable pour matières dures.

**Matériel de Travaux Publics:**

Concasseurs, trieurs,  
transporteurs, treuils, broyeurs  
en tous genres

**Matériel de Construction de  
routes et de voirie:**

Machines pour applications  
superficielles de goudrons  
et bitumes.  
Machines pour préparation des  
revêtements à base de goudron,  
d'asphalte et de bitume.  
Balayeuses, sableuses, etc. etc.

**Rouleaux compresseurs**

à moteur à essence  
ou à huile lourde.  
Rouleaux compresseurs  
à vapeur.

**LES MOTEURS A HUILE LOURDE LES MIEUX CONSTRUITS  
ET LES PLUS ÉCONOMIQUES ACTUELLEMENT CONNUS**



# Poudres de pierre et grains

en tous genres et en toutes couleurs

**pour la Mosaïque et la Pierre artificielle**

fournis rapidement et à bonnes conditions

**C. BERNASCONI S. A., BERNE**

MUESMATTSTRASSE 30

TÉLÉPHONE : BOLLWERK 25.72

## Entreprises électriques O. Burgi & C<sup>ie</sup>, Lausanne

Maison spéciale pour

**la construction de lignes aériennes en tous genres**

Procédés brevetés pour montage de câbles sur grandes lignes, écartant tout endommagement extérieur de ceux-ci.

CARRELAGES - REVÊTEMENTS - MOSAIQUES - ÉVIERS



**Huber & Barbey**

LAUSANNE

9, Av. du Tribunal Fédéral - Téléph. 62.60

Représentants généraux pour la Suisse  
des Usines Céramiques

**VILLEROY & BOCH**  
à Mettlach (Sarre)

Fournitures - Pose par spécialistes

## IMPRIMERIE LA CONCORDE LAUSANNE

Direction :

Th. Pache-Tanner  
J. Pache-Vuitel

JUMELLES, 4  
Téléphone 35 95

Impressions commerciales et artistiques

Tirages en couleurs, illustrations, Labels

Journaux, volumes, brochures, catalogues

Circulaires :: Enveloppes :: Programmes

Cartes de visite et d'adresse, Obligations

Faire-part, Registres :: Algèbre, Musique

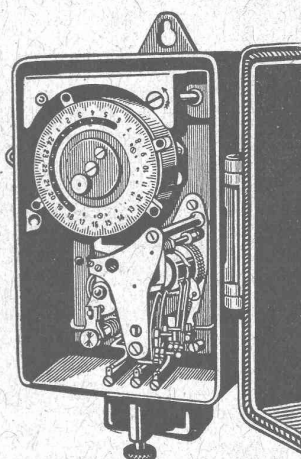
**S. A. DES INTERRUPTEURS AUTOMATIQUES**

— BERNE —

Marque

**SAIA**

déposée

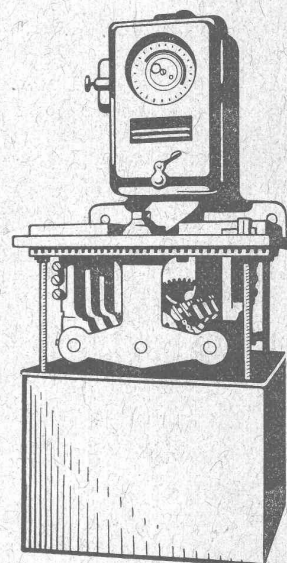


Interrupteurs horaires  
pour éclairage public.

Interrupteurs de blocage.

Thermorégulateurs.

Minuteries.

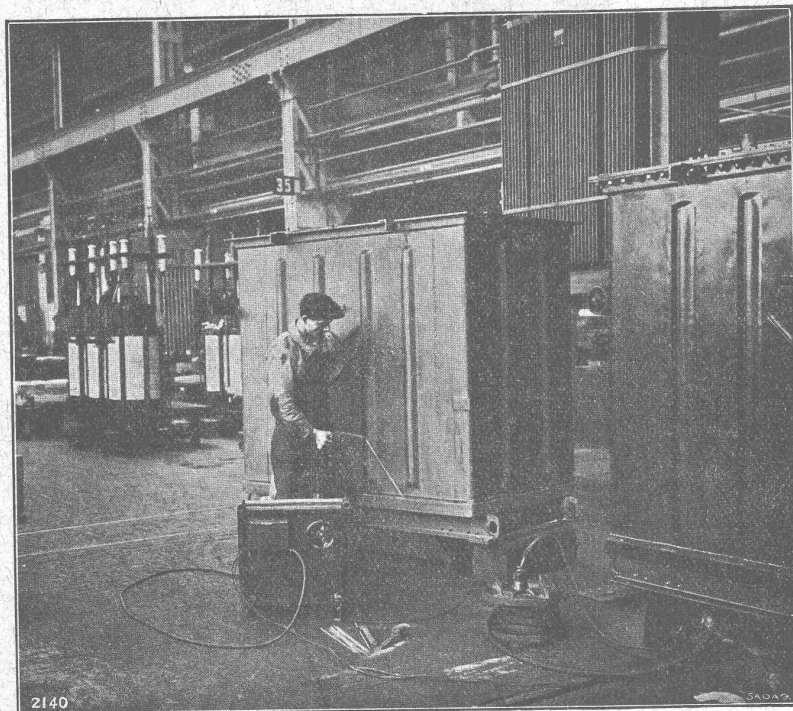


Interrupteurs à distance.

Horloges de commutation  
pour compteurs à tarif multiple.

Horloges de commande.

# SÉCHERON



2140

Travaux de soudure à une cuve de transformateur au moyen d'un appareil « Sécheron »

**TRACTION ÉLECTRIQUE**

**TRANSFORMATEURS**

**APPAREILS POUR LA SOUDURE  
À L'ARC**

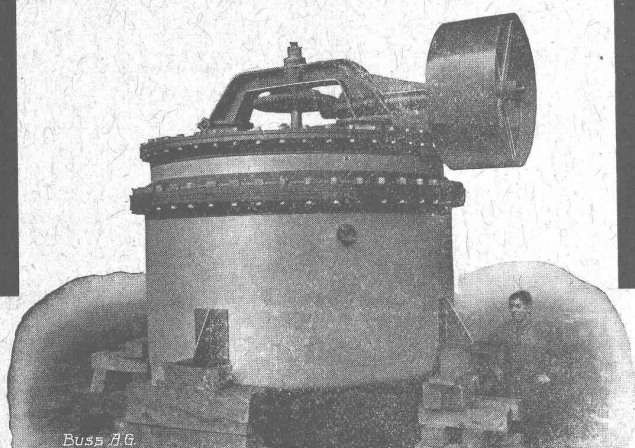
Machines spéciales à courant  
continu, à gros débit ou à  
haute tension

**TRANSPORTS D'ÉNERGIE**  
par courant continu haute tension

**SYSTÈME «SÉRIE»**

**SOCIÉTÉ ANONYME DES ATELIERS DE SÉCHERON - GENÈVE**

**BUSS & BAILEY**



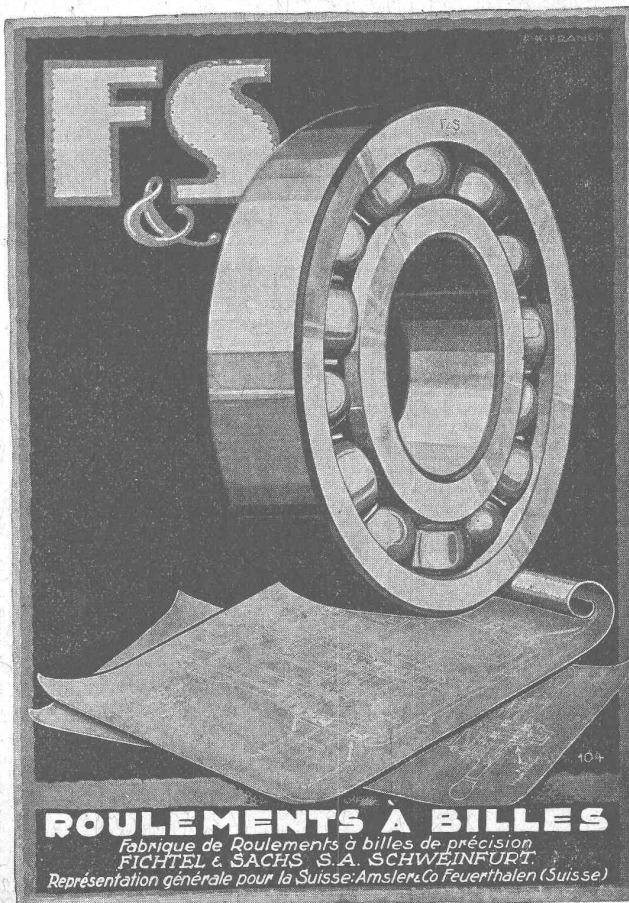
Buss & B.

[Chaudière à agitateur, 10 000 Litres.]

**Chaudronnerie**

Tuyaux p<sup>r</sup> hautes pressions - Réservoirs - Chaudières -  
Gazomètres - Appareils pour Industrie chimique

**Charpentes métalliques**  
**Barrages - Ponts**

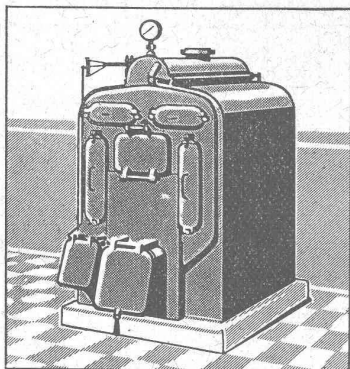


**ROULEMENTS À BILLES**

Fabrique de Roulements à billes de précision  
FICHTEL & SACHS S.A. SCHWEINFURT  
Représentation générale pour la Suisse: Amsler & Co Feuerthalen (Suisse)

Pour la Suisse romande : F. KELLER, Ing., rue de Bourg, 33, LAUSANNE





# SULZER

## Chauffages centraux

Récupération de chaleur. - Chauffage à combustion d'huile.  
Production de chaleur par l'électricité.

**SULZER FRÈRES,** Société Anonyme, **WINTERTHUR**

Bureau à **Lausanne:** 11, rue du Midi, 11. — Téléphone : 8086

RÉFÉRENCES DE PREMIER ORDRE



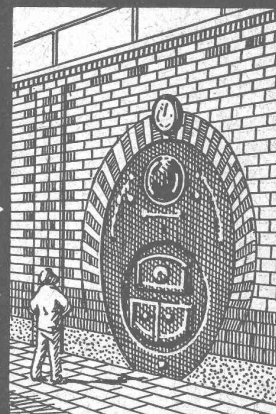
### Entreprise pour construction de **Cheminées, Fours**

Société Anonyme

**JEAN LITZLER**

Klybeckstrasse, 124 **BALE** Téléph. Safran 14.47

Projets et exécution de cheminées d'usine.  
Murage de chaudières à vapeur de tout système. — Construction de fours pour buts techniques.



RÉFÉRENCES DE PREMIER ORDRE

# SUBOX

(BREVETÉ)

**Couleur à base de plomb, formant enduit plombifère**  
**Métallisation au pinceau**

Fabrication : par **S. A. Subox** Langstr. 187, **Zurich 5.**

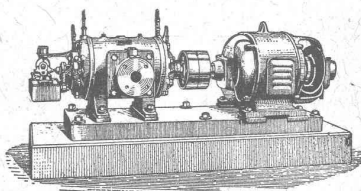
Représentant général pour la Suisse : **Paul Kuoni**, Sonnenquai, 3, **Zurich I.** — Représentant pour les cantons de St-Gall, Thurgovie et Appenzel : **S. A. Salzmänn & Co**, Geltenwilenstr. 18, **St.-Gall.**

**Demandez prospectus et offres.**

## COMPRESSEURS - POMPES A VIDE

### ESSOREUSES

Machines spéciales pour  
la teinture et l'apprêt.  
*les références.*



Machines pour travailler  
les métaux en feuilles.  
*(Système Jäcklin Frères).*

Atel. de Constr.

**BURCKHARDT**

Soc. Anon., Bâle