

**Zeitschrift:** Bulletin technique de la Suisse romande  
**Band:** 52 (1926)  
**Heft:** 14

## **Werbung**

### **Nutzungsbedingungen**

Die ETH-Bibliothek ist die Anbieterin der digitalisierten Zeitschriften auf E-Periodica. Sie besitzt keine Urheberrechte an den Zeitschriften und ist nicht verantwortlich für deren Inhalte. Die Rechte liegen in der Regel bei den Herausgebern beziehungsweise den externen Rechteinhabern. Das Veröffentlichen von Bildern in Print- und Online-Publikationen sowie auf Social Media-Kanälen oder Webseiten ist nur mit vorheriger Genehmigung der Rechteinhaber erlaubt. [Mehr erfahren](#)

### **Conditions d'utilisation**

L'ETH Library est le fournisseur des revues numérisées. Elle ne détient aucun droit d'auteur sur les revues et n'est pas responsable de leur contenu. En règle générale, les droits sont détenus par les éditeurs ou les détenteurs de droits externes. La reproduction d'images dans des publications imprimées ou en ligne ainsi que sur des canaux de médias sociaux ou des sites web n'est autorisée qu'avec l'accord préalable des détenteurs des droits. [En savoir plus](#)

### **Terms of use**

The ETH Library is the provider of the digitised journals. It does not own any copyrights to the journals and is not responsible for their content. The rights usually lie with the publishers or the external rights holders. Publishing images in print and online publications, as well as on social media channels or websites, is only permitted with the prior consent of the rights holders. [Find out more](#)

**Download PDF:** 11.01.2026

**ETH-Bibliothek Zürich, E-Periodica, <https://www.e-periodica.ch>**

# SULZER

## Pompes centrifuges

pour stations de distribution d'eau municipales et communales, toutes exploitations agricoles et industrielles, installations d'accumulation, alimentation de chaudières, irrigation et drainage, service d'incendie, pompage d'eaux d'égout et fonçage de mines. Pompes domestiques à fonctionnement automatique. Pompes sur chariots.

## Ventilateurs

hélicoïdaux pour pressions . . . jusqu'à 10 mm de colonne d'eau, à basse pression pour pressions de 10 — 100 mm de colonne d'eau, à moyenne pression p. pressions de 60 — 300 mm de colonne d'eau, à haute pression pour pressions de 60—2000 mm de colonne d'eau. Exécutions spéciales livrées pour des débits jusqu'à 500 m<sup>3</sup>/sec.

**SULZER FRÈRES, SOCIÉTÉ ANONYME, WINTERTHUR**

# Téléphonie automatique

Brochures sur demande!

S.A. Des Produits Electrotechniques

## SIEMENS

Lausanne

Berne

Zurich



**Société Badoise de Constructions Mécaniques, Durlach**  
(Badische Maschinenfabrik Durlach)

**MACHINES pour FONDERIE de TOUTES SORTES :**

**Appareils à jet de sables** pour toute Industrie, Installations d'air comprimé à basse et à haute pression.

**Machines à mouler**, Secoueurs pneumatiques de toute puissance et toutes les dimensions de châssis.

**Cubilots de fonderie** avec chargement automatique, Casse-gueuses électriques et tous les accessoires.

**Installations complètes pour la préparation des sables** de fonderie, Fours à creuset, etc., etc.

Demandez des prix et renseignements par le représentant exclusif pour la Suisse :

**C. Schwappacher, Walchestr. 19, Zurich Tel. H-68-52**

## Concorso.

La Direzione del II<sup>o</sup> Circondario delle S. F. F. espone a concorso limitato l'elaborazione di **progetti per le facciate del fabbricato viaggiatori in Chiasso.**

Sono ammessi al concorso :

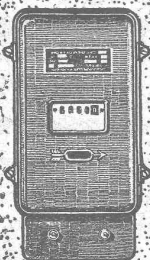
- Gli architetti svizzeri domiciliati, da almeno due anni, nel Cantone Ticino ;
- Tutti gli architetti dimoranti fuori del Cantone Ticino, che posseggono la cittadinanza ticinese.

La Direzione del II<sup>o</sup> Circondario metterà a disposizione, su richiesta scritta, il programma di concorso, cogli atti inerenti, a datare dal 15 giugno 1926.

I progetti di concorso dovranno venire introdotti, entro il 25 settembre 1926, « all' Ufficio Costruzioni S. F. F. » in Chiasso.

**La Direzione del II<sup>o</sup> Circondario delle Strade ferrate federali.**

P 3558 Lz.



## LANDIS & GYR SA

### ZOUG

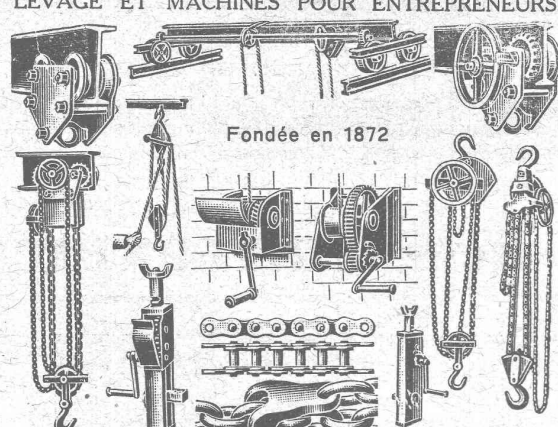
## Compteurs d'électricité

Wattmètres Système Ferraris

Interrupteurs horaires



**BRUN & C<sup>o</sup>, NEBIKON**  
(LUCERNE)  
FABRIQUE DE CHAINES, POINTES, APPAREILS DE  
LEVAGE ET MACHINES POUR ENTREPRENEURS



Fondée en 1872

Palans, Chariots-Roulants, Chaines pour tous usages, Grues d'ateliers,  
Treuils d'applique, Pointes de toutes dimensions.  
Livraison rapide. - Prix avantageux. — Demandez nos offres spéciales.

**INDICATEUR VAUDOIS**  
Livre d'adresses de Lausanne et du Canton de Vaud. - Dans toutes les librairies  
:: PARAIT CHAQUE ANNÉE EN JANVIER ::

Tout ce qui concerne les

# Annonces

du

Bulletin Technique doit être adressé exclusivement à la  
**Société suisse d'Édition (Indicateur vaudois)**  
**Lausanne.**

Nous déclinons toute responsabilité pour ce qui porte une  
autre suscription. Régie des Annonces.

**Un nouvel appareil  
pour la Soudure Autogène et le Découpage  
sans Acétylène**



L'appareil « FERNHOLZ » soude, coupe, brase, recuit au moyen de l'oxygène  
et de COMBUSTIBLES LIQUIDES tels que le benzol ou la benzine.

Simple - pratique - économique.

**J. TERRISSE**, 92, rue du Rhône, GENÈVE  
On demande des agents dans chaque district.

**Brevets d'invention  
dessins et modèles**

**Nægeli & C<sup>ie</sup>**  
Ingénieurs - Conseils  
**BERNE**  
Waghausgasse 1  
Téléphone Christoph 3407

**Cendres & Métaux S.A.**  
Succ. de  
Aufranc & C<sup>ie</sup> S.A.  
Bienne

**Soudure argent**  
pour  
tout usage  
(env. 50 sortes.)  
Or - Argent - Platine

Les titulaires du brevet suisse ci-  
après désirent entrer en relations  
avec des industriels suisses en vue  
de la mise en œuvre de leur inven-  
tion :  
Brevet N° 404.638 du 26 mars 1922,  
relatif à une turbine.  
Prière d'adresser offres et propo-  
sitions à l'Office de Brevets **A. Bu-  
gnion**, Corratierie 13, Genève, qui  
les transmettra à qui de droit.

**Brevets d'invention  
Marques - Dessins et Modèles**

**Bovard & Cie**  
Ingénieurs-conseils  
Bollwerk, 15 Berne Bollwerk, 15  
Téléphone : Bollwerk 4904

**IMPRIMERIE LA CONCORDE**  
Jumelles 4, - LAUSANNE - Tél. 35.95



**LAMPES  
à filament étiré**  
1 Watt et 1/2 Watt  
Fabrication exclusivement suisse

**LUMIÈRE S.A.**  
**GOLDAU (Suisse)**

**Brevets d'invention  
marques - dessins et modèles**

**A. BUGNION**  
Physicien diplômé  
de l'Ecole Polytechnique Fédérale.  
Ancien élève de l'Ecole supérieure  
d'Electricité, à Paris.  
Ancien expert technique  
au Bureau fédéral  
de la Propriété Intellectuelle.  
Corratierie, 13 GENÈVE Corratierie, 13  
Téléphone Stand 79.20



**Tuyaux en tôle pour tous usages**  
**H. Bertrams**  
Baie, Voie des Annonces 101

**Cartons Bitumés S. C.** (Centrale de vente  
des fabriques suisses de carton bitumé)

Téléph. : Bollwerk 17.91 — Schauplatzgasse, 23<sup>III</sup> **BERNE** Rue des Spectacles, 23<sup>III</sup> — Téléph. : Bollwerk 17.91

Vente exclusive de :  
**Cartons bitumés - Ciment ligneux - Mastic d'asphalte - Masse collante**  
de toutes les fabriques suisses de carton bitumé.

# Société Suisse des Explosifs

Usine et siège à **GAMSEN** près Brigue (Valais)

Explosifs de sûreté :

# GAMSITE

**PLASTAMMITE** ◦ **SIMPLONITE**

**Dynamites à tous dosages**

**Dynamite „Antigel“**

**Mèches et Détonateurs**

Tous accessoires pour le tir des Mines

Télégrammes : „Explosifs-Brigue“

Téléphone : N° 15, Brigue

# Cheminée économique

+ Brevet 88876

favorisant  
l'aération

**Briques  
Moëllons  
Hourdis  
Planelles**

chez

**ZIEGEL A.-G., ZURICH**

Téléphone : SELNAU 66.98

Dépositaires : Gétaz-Romang-Ecoffey, Lausanne et Vevey.

Paul Mayer, S. A., Fribourg.

Rychner Frères & Cie, Neuchâtel.

# BLEICHERT



Grue à câble « Bleichert »  
pour la construction de ponts.

**ADOLF BLEICHERT & Co.  
LEIPZIG**

Installations de chargement et de transport

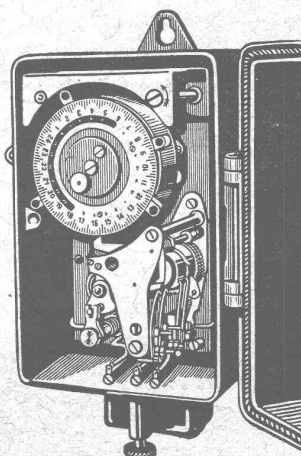
REPRÉSENTANTS POUR LA SUISSE :

**ROBERT AEBI & CIE, S. A., ZURICH**

# S. A. DES INTERRUPTEURS AUTOMATIQUES

— BERNE —

Marque **SAIA** déposée

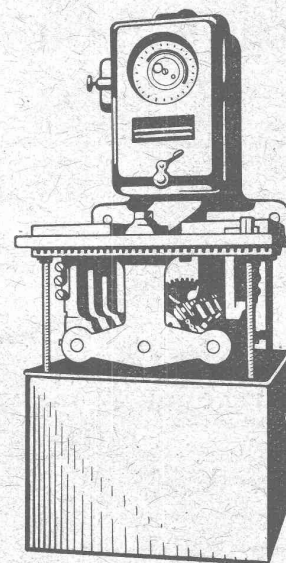


**Interrupteurs horaires**  
pour éclairage public.

**Interrupteurs de blocage.**

**Thermorégulateurs.**

**Minuteries.**



**Interrupteurs à distance.**

**Horloges de commutation**  
pour compteurs à tarif multiple.

**Horloges de commande.**



# Asphalte naturel de Travers

Seules mines d'Asphalte en Suisse.

Reconnu le meilleur Asphalte

Représentants pour la Suisse:

**E.-R. Zetter & Co,**  
à Soleure

Maison fondée en 1843.



Marque de fabrique.

Les Canaux de Fumée  
**„SCHOFER & ISOLIT“**  
sont les meilleurs

Pour renseignements, plans, offres etc.  
s'adresser au

**Bureau de Vente Berne**

20, avenue Fédérale ou aux agents:

Ph. Guggi, 22 Avenue de la gare, Lausanne,  
pour les cantons de Vaud et Valais

Ernest Kühni, 4 rue du Nant, Genève,  
pour le canton de Genève

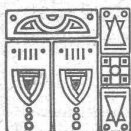


reconnu la meilleure peinture pour  
l'intérieur et l'extérieur

Très brillante ou mate

Représentant général pour la Suisse: B1 536 g

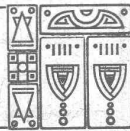
**C. HAESSIG, Rue Dufour, 53, BALE**



**Imprimerie La Concorde**

Jumelles, 4, Lausanne

TRAVAUX EN TOUS GENRES



# Flottmann

Compresseurs d'air stationnaires et sur cha-  
riot avec moteur à Benzine - Pétrole.

Marteaux perforateur à haut rendement.

Brise-béton pour défoncer les routes.

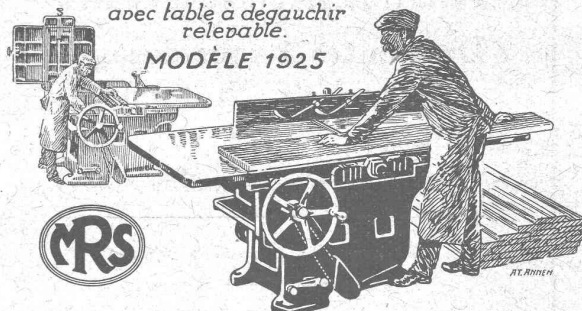
Accessoires pour installations pneumatiques.

**H. FLOTTMANN & CIE** Renggerstrasse, 86, ZURICH  
Téléphone: Selnau 1671. Adr. télégr.: Flottmann-Zurich.

## Raboteuse-Dégauchisseuse combinée

avec table à dégauchir  
relevable.

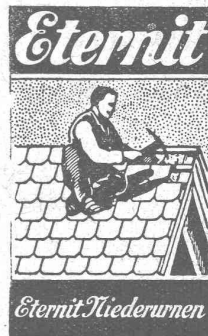
MODÈLE 1925



**ATELIERS DE CONSTRUCTION RAUSCHENBACH S.A**  
FONDÉS EN 1842 SCHAFFHOUSE (SUISSE)  
Constructeurs spécialistes de machines modernes à travailler le bois et matériel de scieries.

## Garantie

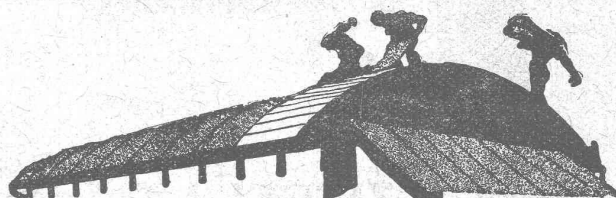
contre les ouragans



Excellente ardoise pour couvertures  
et revêtements de façades

Durée illimitée  
Garantie 10 ans

Revêtements intérieurs de plafonds  
et parois



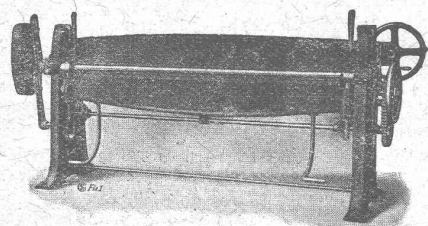
## Bitumitekt

Feutre imprégné et imperméable.

**LA TOITURE IDÉALE**  
pour usines, garages, écuries, chalets, etc.

**WALTHER FRICK-GLASS, ALTSTETTEN - ZURICH**  
Fabrique de produits chimiques et techniques.

# "SKAG", FABRIQUE DE MACHINES OERLIKON - ZURICH



Plieuse.

**SPECIALITÉS :**  
**Directions et**  
**embrayages.**

Machines-Outils  
pour le travail des  
métaux en feuilles  
(Système L. Schuler.)

Presses à excentrique et à emboutir. — Presses à friction.

Cisailles à contrepoids, à guillotine et circulaires.

Machines à repousser et planer.

Machines à plier et cintrer

ainsi que toutes les machines pour  
carossiers, ferblantiers, appareillage  
électrique et l'emballage métallique.

Grand stock de machines en magasin et en  
cours de fabrication.

Références de premier ordre.

Représentants et bureaux de vente :

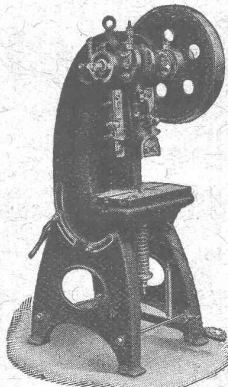
**RUBIN & WELTI, Ingénieurs, Lausanne**

Adr. télégr. Rubinwelti. — Avenue des Alpes, 34.

Téléphone 44.74.

Même maison à Zurich :

A. RUBIN, Ing., Gotthardstr., 21. Tél. Selnau 82.72.



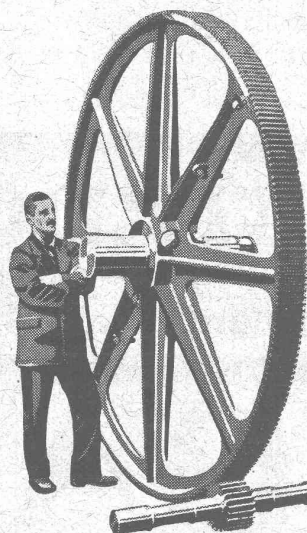
presse à excentrique.

# S. A. DES ENGRENAGES MAAG ZURICH

**Engrenage Maag**  
pour la commande d'une pompe à 3 corps

Puissance : 110 HP

Rapport : 485/40 t./min.



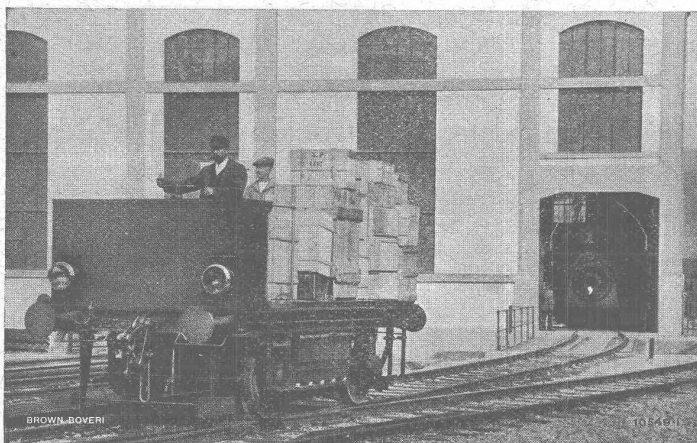
Pignon avec dents trempées et rectifiées.  
Roue en acier coulé avec dents rabotées.

## SOCIÉTÉ ANONYME

# BROWN, BOVERI & C<sup>ie</sup>, BADEN (Suisse)

Bureau Technique pour la Suisse Romande : Lausanne, Avenue de la Gare, 3 :: Téléphone 2159

## Tracteurs à accumulateurs



### Locomotives à accumulateurs

pour

chemins de fer industriels et spéciaux.

### Wagons plate-forme à accumulateurs

pour

manceuvres dans les gares et les fabriques.

Petits tracteurs à accumulateurs avec cabestan pour  
manceuvre dans les gares et sur des voies industrielles.

Ces tracteurs peuvent dans tous les cas être livrés du stock.

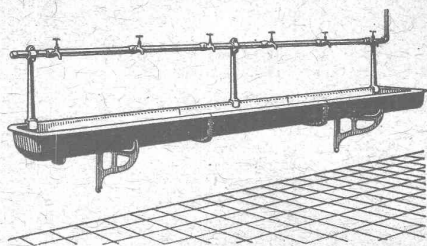




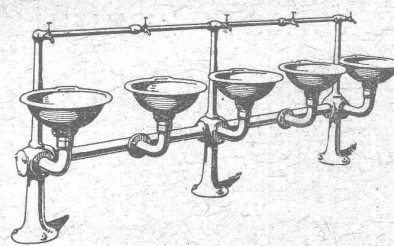
∞ SOCIÉTÉ DES USINES DE LOUIS DE ROLL ∞  
SUCCURSALE: **USINE DE CLUS** CT. DE SOLEURE



## ARTICLES SANITAIRES EN FONTE ÉMAILLÉE, FAÇON PORCELAINE



Lavabos,  
Lavabos de toilette.  
Lavabos en série.  
Vidoirs, Eviers, Bassins.  
Fontaines lave-mains.  
Eviers pour installations  
en série, etc.



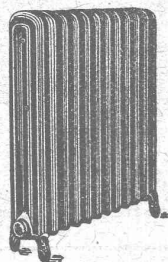
CATALOGUE N° 213 SUR DEMANDE

# CONSTRUCTIONS en FER

Ponts, Charpentes, Mâts, Réservoirs, Grues, Tôlerie, etc.

**Wartmann, Vallette & C<sup>ie</sup>, Genève**

Même maison à  
**BROUGG (Argovie)**



# CALORIE S. A.

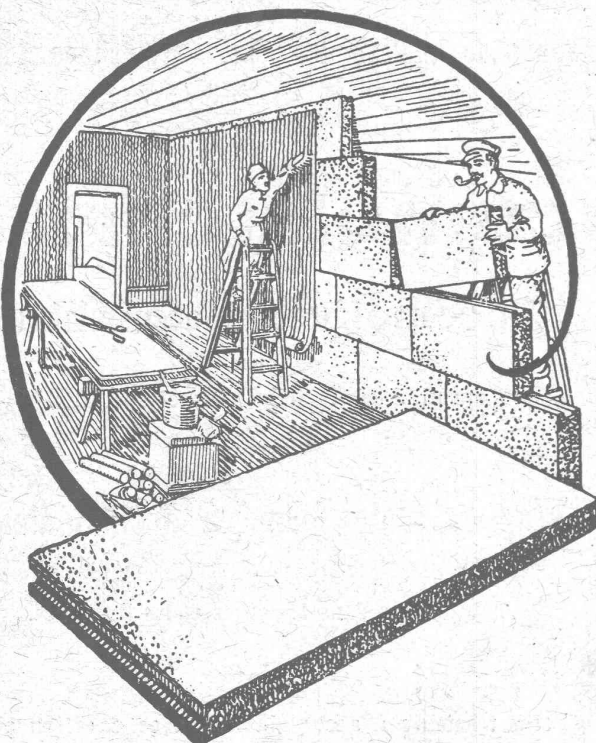
Lausanne - Genève  
Montreux  
Sion - Brigue  
Martigny  
Fribourg - Bienne  
Neuchâtel  
La Chaux-de-Fonds

Chauffages centraux - Ventilation - Sanitaires - Cuisines d'hôtels.

Paris - Lyon

## Puits filtres - Sondages

SOCIÉTÉ ANONYME  
**ADOLF GUGGENBUHL, Ingénieur**  
ci-devant: Guggenbühl & Müller  
1, Weinbergstrasse ZÜRICH Tel. Hottingen 28-97



## La Brique « Record »

+ 105 436

trouve avantageusement emploi comme  
galandage, maçonnerie intérieure, pour  
l'isolement des murs de façade, frigorifi-  
ques, caves, écuries, etc. et pour remplir les  
travées dans les constructions charpentées.

**Grands avantages. Prix modérés.**

**Fabrique de briques „Record“, Langenthal**

Concessionnaire pour la Suisse romande :

**L. CORNAZ & FILS, ALLAMAN**