

Objektyp: **Advertising**

Zeitschrift: **Bulletin technique de la Suisse romande**

Band (Jahr): **52 (1926)**

Heft 14

PDF erstellt am: **21.09.2024**

### **Nutzungsbedingungen**

Die ETH-Bibliothek ist Anbieterin der digitalisierten Zeitschriften. Sie besitzt keine Urheberrechte an den Inhalten der Zeitschriften. Die Rechte liegen in der Regel bei den Herausgebern.

Die auf der Plattform e-periodica veröffentlichten Dokumente stehen für nicht-kommerzielle Zwecke in Lehre und Forschung sowie für die private Nutzung frei zur Verfügung. Einzelne Dateien oder Ausdrucke aus diesem Angebot können zusammen mit diesen Nutzungsbedingungen und den korrekten Herkunftsbezeichnungen weitergegeben werden.

Das Veröffentlichen von Bildern in Print- und Online-Publikationen ist nur mit vorheriger Genehmigung der Rechteinhaber erlaubt. Die systematische Speicherung von Teilen des elektronischen Angebots auf anderen Servern bedarf ebenfalls des schriftlichen Einverständnisses der Rechteinhaber.

### **Haftungsausschluss**

Alle Angaben erfolgen ohne Gewähr für Vollständigkeit oder Richtigkeit. Es wird keine Haftung übernommen für Schäden durch die Verwendung von Informationen aus diesem Online-Angebot oder durch das Fehlen von Informationen. Dies gilt auch für Inhalte Dritter, die über dieses Angebot zugänglich sind.

Ein Dienst der *ETH-Bibliothek*  
ETH Zürich, Rämistrasse 101, 8092 Zürich, Schweiz, [www.library.ethz.ch](http://www.library.ethz.ch)

<http://www.e-periodica.ch>

# BULLETIN TECHNIQUE DE LA SUISSE ROMANDE

ORGANE DE PUBLICATION DE LA COMMISSION CENTRALE POUR LA NAVIGATION DU RHIN  
ORGANE DE L'ASSOCIATION SUISSE D'HYGIÈNE ET DE TECHNIQUE URBAINES  
ORGANE EN LANGUE FRANÇAISE DE LA SOCIÉTÉ SUISSE DES INGÉNIEURS ET DES ARCHITECTES

ainsi que de la Société vaudoise des Ingénieurs et des Architectes, de l'Association des Anciens Elèves de l'Ecole d'Ingénieurs de l'Université de Lausanne et des Groupes Romands de la G. e. P.

## ABONNEMENTS :

Suisse : 1 an, 12 francs  
Etranger : 14 francs

Pour sociétaires :

Suisse : 1 an, 10 francs  
Etranger : 12 francs

Prix du numéro :  
75 centimes.

Pour les abonnements  
s'adresser à la librairie  
F. Rouge & C<sup>o</sup>, à Lausanne.

## COMITE DE REDACTION

Président : P. PICCARD, ingénieur, à Genève.  
Secrétaire : EDM. EMMANUEL, ingénieur, à Genève.

## MEMBRES :

*Fribourg* : MM. F. BROILLET, architecte ; J. LEHMANN, ingénieur cantonal ; R. DE SCHALLER, architecte. — *Vaud* : MM. EPITAUX, architecte ; W. GRENIER, ingénieur, professeur honoraire de l'Université de Lausanne ; E. JOST, architecte ; CH. THEVENAZ, architecte. — *Genève* : MM. L. ARCHINARD, ingénieur ; RENÉ NEESER, ingénieur ; CH. WEIBEL, architecte. — *Neuchâtel* : MM. ED. ELSKES, ingénieur ; A. MEAN, ingénieur cantonal ; E. PRINCE, architecte. — *Valais* : MM. J. COUCHEPIN, ingénieur, à Martigny ; HAENNY, ingénieur, à Sion.

RÉDACTION : H. DEMIERRE, ingénieur.  
VEVEY, Rue de la Madeleine, 15.

## CONSEIL D'ADMINISTRATION DU BULLETIN TECHNIQUE

J. CHAPPUIS, ingénieur, président. — A. DOMMER, ingénieur. — M. IMER. — H. MEYER, architecte. — F. ROUGE, libraire.

## ANNONCES :

50 centimes la ligne

Rabais pour annonces répétées

Demandez tarif spécial  
pour fractions de pages à

*l'Indicateur Vaudois*  
(Société Suisse d'Édition)  
Jumelles, 4, Lausanne.

ADMINISTRATION : LIBRAIRIE F. ROUGE & C<sup>o</sup>, RUE HALDIMAND, 6, LAUSANNE



**Roulements à billes**  
**Roulements à rouleaux**  
**Transmissions**  
**Poulies**

SOCIÉTÉ ANONYME DES  
ROULEMENTS A BILLES

**SKF**

Sihlstrasse, 1 ZURICH Tél. : S. 43.30

# ZWILCHENBART S. A., Bâle

Importation et commerce de produits techniques (Dreispietz)

Téléphone :

Safran 34.29



Matières électro-isolantes ; **Fibre américaine « Diamond »** en planches, bâtons, tubes ; **« Diamond Insulation »** en rouleaux ou planches ; **Céléron** pour engrenages silencieux et pour la radio ; **Turbonite** (Bakélite) en planches et forme papier ; **Ebonite** en planches, bâtons et tubes ; **Mica, Splittings, Micanite** pour tout usage ; **Micafolio** ; **Galalith** en planches et bâtons, toutes nuances ; **Celluloïd, Cellon** (non inflammable) pour tout emploi ; **Toiles isolantes, bandes diagonales** ; **Amiante** ; **Rubans isolants** ;  **Tubes isolants** ; **Vernis « Cellon »** (fabrication suisse) licence Dr Arthur Eichengrün, **solution brevetée dite « Cellon »** pour l'imprégnation contre le feu ; **matières isolantes pressées**, pièces façonnées de tout genre ; **Tauril**, matière à étanchement ;  **Tubes caoutchouc à air comprimé**, etc., etc. — *Grand stock bien assorti.*

CONTRE : LE BRUIT  
LA CHALEUR  
LE FROID

**LIÈGE** AGGLOMÉRÉ

LIÈGE AGGLOMÉRÉ S. A. KÄPFNACH-HORGEN

# SOCIÉTÉ SUISSE DE CONSTRUCTION DE ROUTES S.A.

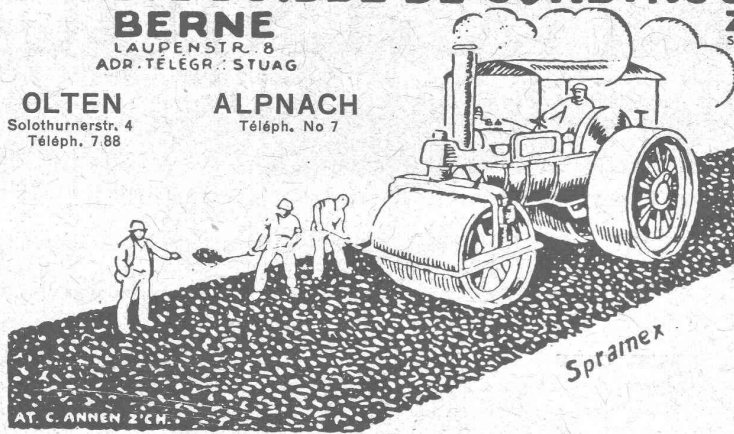
**BERNE**  
LAUPENSTR. 8  
ADR. TÉLÉGR.: STUAG

**ZURICH**  
STEINWIESSTR. 40

**LAUSANNE**  
Rue d'Etraz, 20  
Téléph. 20.28

**OLTEN**  
Solothurnstr. 4  
Téléph. 7.88

**ALPNACH**  
Téléph. No 7

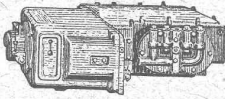


*Maison la plus importante  
spécialisée dans la construction  
de routes:*

Tarmacadam. Systèmes Aeberli et  
Philippin. Cylindrages de routes.  
Goudronnages superficiels. Asphalte  
coulé, comprimé et cylindré.  
Pavages ordinaires. Pavages mosaïques.  
Fournitures de pavés et gravier cassé.

## KNORR-BREMSE, A.-G., BERLIN - LICHTENBERG

Compresseur d'air à moteur



pour courant continu de 250 à 1500 volts  
cylindrée 310 et 560 litres par minute à 6 kg/cm<sup>2</sup>  
de pression  
sans engrenages

Travaillant sans bruit. Consommation minime d'huile de graissage.

Freins à air comprimé

pour chemins de fer à voie normale, tramways et chemins de fer  
à voie étroite.

Le frein Knorr à air comprimé

pour

automobiles, trains de camions et camions automobiles rapides  
confère à ces véhicules le maximum de sécurité.

Représentant général p<sup>r</sup> la Suisse: C. WETZEL, Ingénieur. Bureau technique et dépôt fondés en 1887, ZURICH, Rigistrasse 6

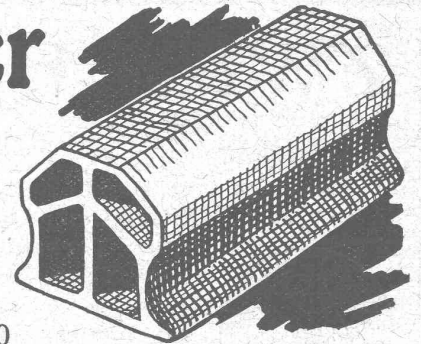
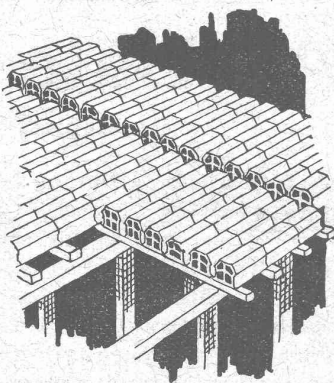
## Briques Pfeifer

pour vos dalles.

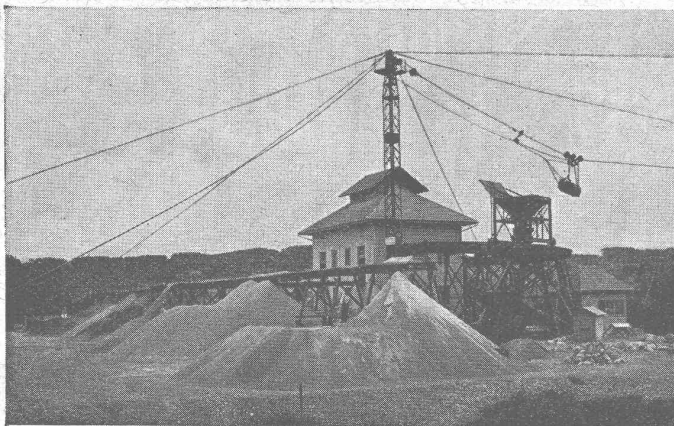
### RASCHLE & C<sup>o</sup>

Walchestrass 19 — Téléphone H. 5980

### ZURICH



Hauteur	10	12	16	20
Largeur	20	20	25	25
Longueur	33	33	33	33



## S. A. d'Exploitation des Sables et Graviers

NIDAU (Ct. de Berne) LAUPEN

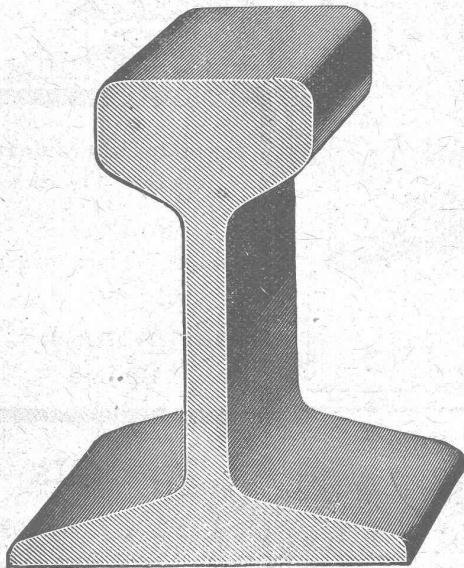
Tél. 1015/4.58

Téléphone 60

Gravier concassé en diverses grandeurs. —  
Sable de maçonnerie. — Gravier pour fon-  
dation et béton armé proprement lavé  
et assorti. — Sable concassé. — Gravier  
pour jardins.

Voie d'embranchement.

Prière d'adresser les demandes à Nidau.



# Matériel roulant

Voies, aiguilles, plaques tournantes, wagonnets basculants, locomotives à vapeur et à benzine pour tous écartements, wagonnets-tracteurs de 6-10 CV.

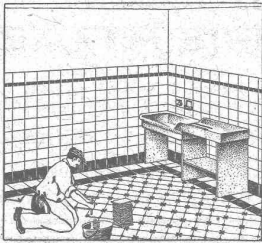
## VENTE et LOCATION

Grand stock d'accessoires.

**Concasseurs, Bétonnières,  
Explosifs de sûreté, Monte-charges «Raco»,  
Outils pour entrepreneurs.**

## ROBERT ÆBI & C<sup>ie</sup>, S. A., ZURICH

MAISON FONDÉE EN 1880



**Carrelages - Revêtements  
Mosaïque - Asphalte**

**J. ROD S. A., Lausanne**

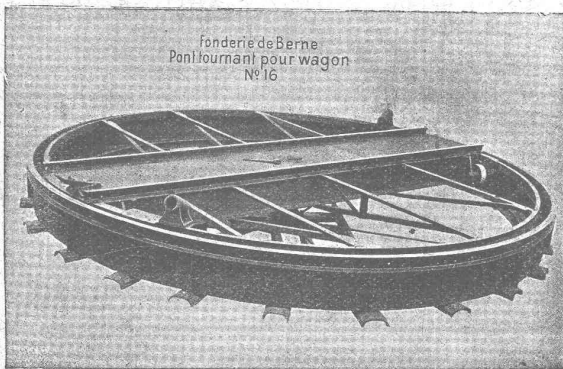
Représentant des Usines Servais & Sinzig

St-Roch, 9 — Téléphone 39.61

## Société des USINES de LOUIS de ROLL

Succursale : FONDERIE DE BERNE, à Berne.

Lettres et Télégrammes : Fonderie de Berne, à Berne. Téléphone 10.66



**Appareils de levage :** Ponts roulants, grues pivotantes, grues de chargement, etc., pour commande à bras et commande électrique,

**Matériel de chemins de fer :** Ponts tournants et chariots transbordeurs, branchements et croisements pour voies normales et voies étroites, Barrières.

**Chemins de fer de montagne :** Funiculaires complets avec freins spéciaux (systèmes brevetés), depuis 1898 94 exécutions.

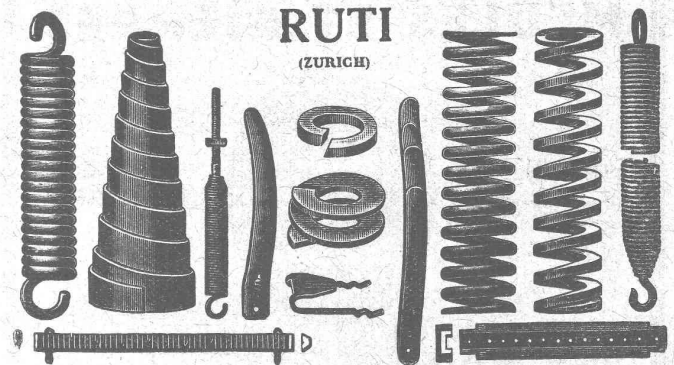
**Superstructures à crémaillère :** Systèmes : Riggenbach, Abt, Strub, Peter, etc

**Barrages :** Installations métalliques et mécaniques pour barrages et canaux, grilles, machines pour nettoyer les grilles, treuils, etc.

Renseignements sur des installations faites, références. Projets et Devis sont à disposition.

## BAUMANN & C<sup>ie</sup>

Ateliers pour la construction de Ressorts en tous genres.



**RESSORTS EN FIL D'ACIER DE 0,2-50 mm. D'ÉPAISSEUR**  
en fil de laiton, nickel et bronze

pour toutes machines et appareils  
**RESSORTS EN TOLE D'ACIER TREMPÉ BLEUI**  
**RONDELLES A RESSORT**

**Articles techniques pour l'industrie textile**  
Calculs pour la capacité de charge à disposition de nos clients.

## CARRELAGES - REVÊTEMENTS - MOSAIQUES - ÉVIERS

### Huber & Barbey

LAUSANNE

9, Av. du Tribunal Fédéral - Téléph. 62.60

Représentants généraux pour la Suisse  
des Usines Céramiques

**VILLEROY & BOCH**  
à Mettlach (Sarre)

Fournitures - Pose par spécialistes



IMPRIMERIE LA CONCORDE, Jumelles, 4, LAUSANNE

Imprimés en tous genres.

### S. A. POUR LA RECHERCHE ET LE CAPTAGE DES EAUX SOUTERRAINES

BERNE, 34, Rue de l'Hôpital

Entreprise spéciale pour : Etudes hydrologiques, Puits filtrés, Captage d'eaux de lac et pose des conduites de prise, Forages, Construction de puits et galeries. — Offres et consultations gratuites.

■ ■ ■ ■  
**CALCULS DE STABILITÉ**  
Projets - Devis - Mise en soumission - Surveillance - Expertise  
**BÉTON ARMÉ et CONSTRUCTIONS DIVERSES**

**A. PARIS,** Ingénieur-Conseil indépendant  
des brevets et des entreprises  
Petit Beaulieu, av. Beaulieu LAUSANNE :: Téléph. 46.92



La Toilette Moderne par le Distributeur de savon liquide

### LISODIS

Indispensable dans tous bâtiments: salles de bain, toilettes, etc.

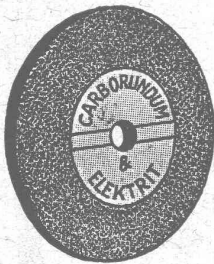
Seuls fabricants :

Société Anonyme LE LISODIS, Sainte-Croix.

Hygiénique, Pratique,  
Economique.

### MEULES ET PIERRES

Supériorité  
incontestable



Grands stocks

**WERNER GÜRTLER**  
WINTERTHUR LAUSANNE (CASE JORDILS)

### MAXIMA



#### PLANCHERS TRANSLUCIDES

en béton armé avec pavés „Maxima“

P. CHIARA & FILS

Téléphone 31.26 LAUSANNE Téléphone 31.26

Manufacture de Papiers  
**BAUMGARTNER & Co**  
LAUSANNE et RENENS

Spécialité de Papiers  
utilisés dans l'Industrie du Bâtiment.



Fermetures à rouleau  
en tôle d'acier

pour

garages, vitrines, portes,  
etc.

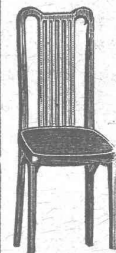
**Hartmann & C<sup>ie</sup>**  
Bienne

### Brevets d'Inventions

Cabinet L. FLESCHE, Ingénieur-Conseil,  
4, Rue Pichard, LAUSANNE Téléphone 91.05

### INSTALLATIONS SANITAIRES WILLIAM DÉPIERRAZ

Ancien associé de la Maison Dépierraz & Noverraz  
Entrée rue de Bourg, 27 — Ruelle de Bourg, 3 — LAUSANNE  
Téléphone : Bureaux et Ateliers 87.28 - Téléphone : Appartement 50.06  
Spécialité d'installation de chauffe-eau électr. CUMULUS  
Appareillage, Ferblanterie et Couverture, Entretien, Réparations.  
PRIX MODÉRÉS — TRAVAIL CONSCIENCIEUX — DEVIS SUR DEMANDE



### S. A. FABRIQUES DE MEUBLES Horgen-Glaris à Horgen

Maison suisse la plus importante pour

#### AMEUBLEMENT

de Salles de concert, théâtres, cinématographes, restaurants, cafés, salles à manger, vestibules etc.

**MANUFACTURE** de Produits Céramiques et Réfractaires S. A. LAUSEN  
PRODUITS RÉFRACTAIRES : BRIQUES, PLANELLÉS, DALLES, MORTIER, MOUFLES, CREUSETS

Carrelages céramiques rouges et jaunes. Briques de parement

TUYAUX EN GRÈS, AUGES, CUVES — KLINKERS — BRIQUES ÉMAILLÉES

### Ascenseurs **OTIS** Monte-charges

130 000 installations dans le monde entier.

30 000 installations en Europe.

ASCENSEURS OTIS : Fabrique à Zurich, Birmensdorferstr. 273. — LAUSANNE : Galeries du Commerce, Tél. 93.21



Exigez les Lampes Suisses monowatt « AARAU », à remplissage gazeux « ARTEX »  
dont la bonne qualité est éprouvée.

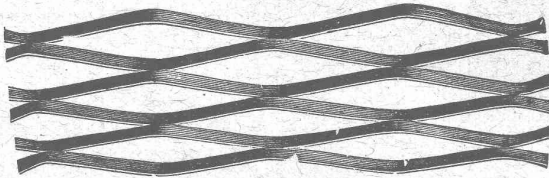
**USINES DE LAMPES ÉLECTRIQUES, AARAU S. A.**  
A A R A U



# Aciers pour tous usages Courvoisier & fils, Bienne

## MÉTAL DÉPLOYÉ

LAUSANNE



LAUSANNE

FRANCILLON & C<sup>ie</sup>, Société anonyme

PAPIERS héliographiques, calques et à dessin.

COPIES DE PLANS EN TOUS GENRES

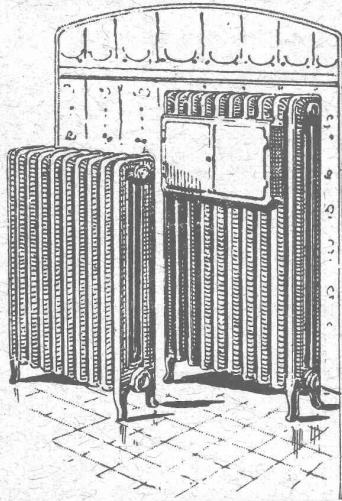
ED. AERNI-LEUCH, BERNE

### Ebol

Enduit noir pour l'augmentation de l'étanchéité du béton. Protège le béton et les métaux contre l'eau acidulée, les eaux de terrains marécageux, etc. Moyen anti-rouille.

DEMANDEZ PRIX ET ÉCHANTILLONS

E. BECK, fabricant de produits d'asphalte, PIETERLEN



### CHAUFFAGES CENTRAUX

Installations de Cuisines et Buanderies

C. BOULAZ & C<sup>ie</sup>

Anciennement Maison H Moulin

LAUSANNE

### Installations sanitaires - Maison Daniel Perret

LAUSANNE, 6-8, Av. de Béthusy — Perret frères, LAUSANNE

Installation d'Usines, Villas, Salles de bains simples et modernes. — Système anglais.

MAGASIN D'EXPOSITION ET DE VENTE  
Maison fondée en 1888. TÉLÉPHONE 9085.

### Assèchement de toutes constructions

Seuls les procédés KNAPEN sont efficaces

Renseignements et devis gratuits.

Albert COLOMBO, entrepreneur, La Tour-de-Peilz - Vevey  
Téléphone : Bureau 468, Appartem. 579.

### VENTILATION S. A.

Filtres

Stæfa

Turbines à air

Ateliers à St-Louis (Alsace)

Ventilateurs

Humidification — Chauffage — Ventilation générale — Réduction des buées — Dépoussiérage des cardes par le vide — Transport de copeaux — Séchoirs perfectionnés

### Papiers à dessin à calquer et millimétrés pour architectes, ingénieurs, etc.

Collection d'échantillons et prix sur demande à

METTLER & CURCHOD

Jumelles, 3 LAUSANNE Tél. 26.05

### La peinture métallique

# DOCOFER

protectrice contre la rouille

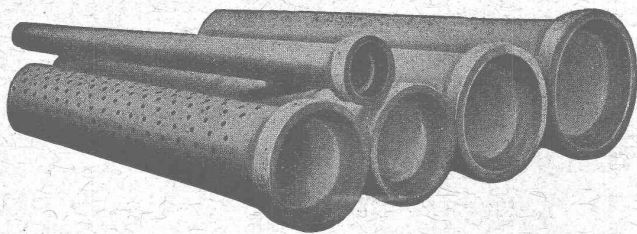
est un produit suisse hautement recommandable.

Résistant aux influences atmosphériques, d'un éclat permanent, sans aucun danger d'intoxication, d'un grand rendement et d'un prix modique.

Seuls fabricants :

HANS DOLD & Cie, Wallisellen - Zurich

Adresse télégr. : « Docolac ». — Téléph. : Wallisellen 84.



Longueurs utiles 2 à 3,60 m. Diamètres 150 à 2000 mm.

Haute résistance à l'écrasement et à la flexion.

# Tuyaux Vianini

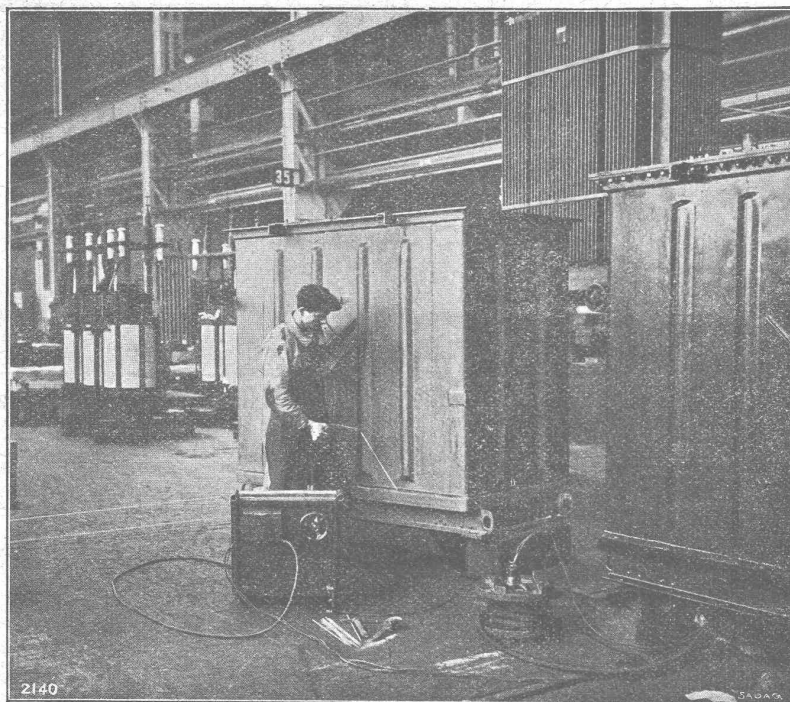
en béton armé

pour turbines, conduites d'eau potable, égouts, conduites à purin, canalisations, etc., jusqu'à 10 atm. de pression de service.

Tous nos tuyaux sont garantis étanches et fabriqués avec du béton résistant aux acides.

Desmeules Frères, Granges-Marnand et Sté Internat. des poutres Siegart, Lucerne

# SÉCHERON



Travaux de soudure à une cuve de transformateur au moyen d'un appareil « Sécheron »

TRACTION ÉLECTRIQUE

TRANSFORMATEURS

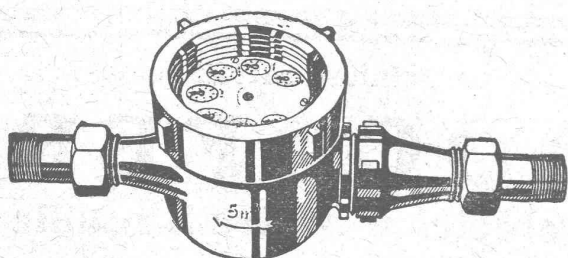
APPAREILS POUR LA SOUDURE  
A L'ARC

Machines spéciales à courant  
continu, à gros débit ou à  
haute tension

TRANSPORTS D'ÉNERGIE  
par courant continu haute tension.

SYSTÈME «SÉRIE»

**SOCIÉTÉ ANONYME DES ATELIERS DE SÉCHERON - GENÈVE**



## COMPTEURS à EAU

CADRANS NOYÉS et CADRANS SECS

Réparations de tous systèmes. — **DEMANDEZ PROSPECTUS**

**A. Bürgin & C<sup>ie</sup>**, Fabrique suisse de compteurs à eau, **Bâle**

Station de vérification 4

Téléphone : Birsig 3189

Seule fabrique suisse fabriquant ses compteurs entièrement en Suisse.

## WEBER et C<sup>ie</sup>, Uster-Zurich

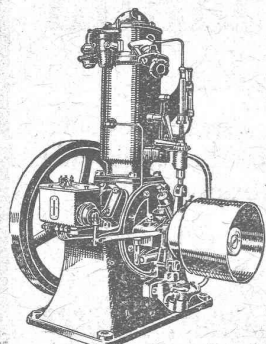
Ateliers de constructions mécaniques et fonderie

Spécialité depuis plus de 20 ans :

## MOTEURS

à huile lourde,  
à pétrole lampant,  
à essence ou à gaz

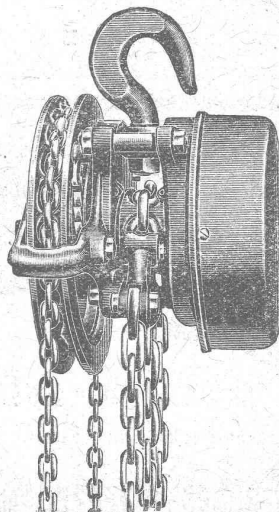
pour l'industrie,  
pour l'agriculture  
et pour bateaux de transport  
et de pêche



Machines automobiles à  
scier et à fendre le bois  
de chauffage

DEMANDEZ CATALOGUE ET RÉFÉRENCES

## PALANS RAPIDES «VELOX»



avec système à engrenage  
planétaire complètement  
enfermé, exécution extra  
solide, freinage parfait  
aussi dans locaux humides  
et chauds. Livraison soit  
du dépôt, soit de la fabri-  
que au plus vite Prix  
sans concurrence. Rabais  
avantageux p<sup>r</sup> revendeurs.

Demandez offres gratuites !

**RINIKER & C<sup>ie</sup>**  
RUPERSWIL près Aarau.

Agent général p<sup>r</sup> la Suisse.

**Plus de surfaces de béton  
mornes et grises!**

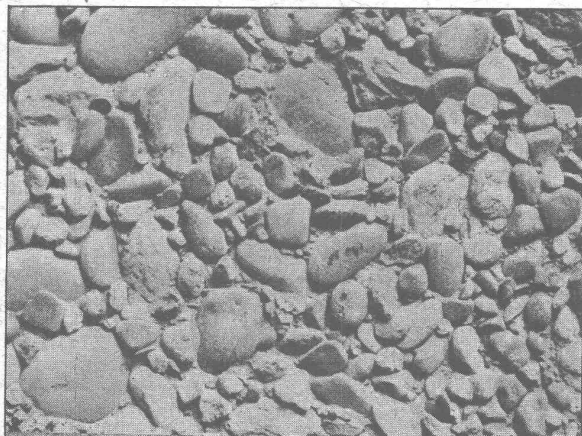
Procédé et produit protégés.



Procédé et produit protégés.

résout le problème des faces visibles du béton.

Contex est un vernis qui, appliqué sur le coffrage, empêche la prise du béton jusqu'à une certaine profondeur. Après décoffrage on enlève facilement la peau de ciment au moyen d'une brosse métallique ou d'un



jet d'eau à haute pression et la structure naturelle du béton apparaît immédiatement. En mettant en œuvre, pour les surfaces, des matériaux choisis, on obtiendra les effets les plus variés. Si une surface de béton doit être enduite pour une raison quelconque, le traitement au Contex fournira la base garantissant l'adhésion parfaite de l'enduit.

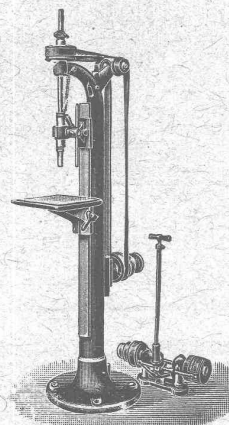
S'adresser à  
**CONTEX S. A., GENÈVE, Case Rive 244.**

*Schweiter*

**S. A. Horgen - Zurich**  
Ateliers de Construction

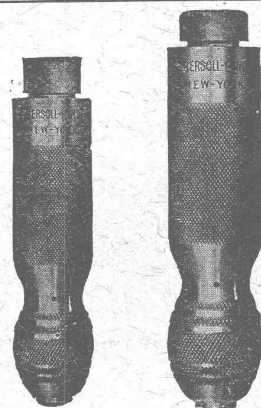
**Perceuses**  
simples ou multiples,  
**SENSITIVES**  
Pratiques  
&  
Précises

*Demandez le catalogue.*



**C<sup>IE</sup> INGERSOLL-RAND**

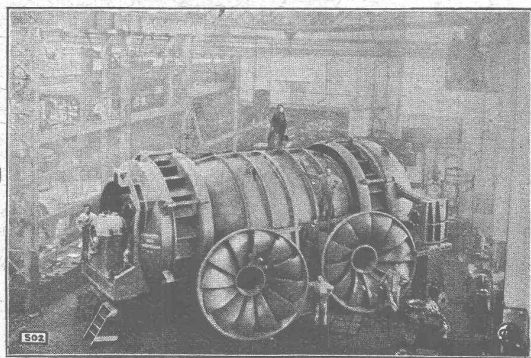
33, rue Réaumur, PARIS



**Matériel et Outillage  
pneumatiques**  
pour les  
**Arts et Industries  
de la pierre.**

**Marteaux à pierre.**  
**Machines à polir.**  
**Machines à jet  
de sable.**

Représentation pour la Suisse :  
**FRITZ MARTI, S. A., BERNE**



**USINE DE FAAL**  
(YUGOSLAVIE)

Turbine Francis double  
de 10.000 CV.  
sous 13,3 m. de chute.

RÉGULATEURS DE PRÉCISION

**TURBINES**  
HYDRAULIQUES

**ATELIERS DES CHARMILLES S. A.**  
GENÈVE

109, Route de Lyon, 109

IMPORTANTES  
INSTALLATIONS

NOMBREUSES  
RÉFÉRENCES

FONDERIE DE FER ET DE BRONZE



MAMMOUT



Isolierstoff-  
für Hoch- u. Tiefbau-

# Mammoth

Plaque d'asphal-  
te souple, formée  
d'un tissu im-  
prégné, fabriqué  
avec de l'asphalte

pur et ne contenant aucun produit provenant de la distillation du goudron de houille. Etanchéité et souplesse permanentes. — Pour toitures et fondations, ponts, ouvrages hydrauliques, toits plats, terrasses.

**Porolithe** ajouté au mortier de ciment, le rendant étanche contre les intempéries.

**Emulsion d'asphalte et Evéol** enduit résistant à l'eau douce pour murs, constructions en bois et fer.

**ASPHALT-EMULSION S. A., ZURICH** Hafnerstrasse, 7  
Téléph. Selnau 4674

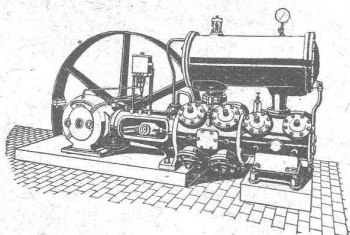
Dépôt assorti chez **RICHARD FRÈRES**, entreprise de couverture, Lausanne, Valentin, 60

## COMPRESSEURS

### POMPES A VIDE

à piston ou rotatifs.

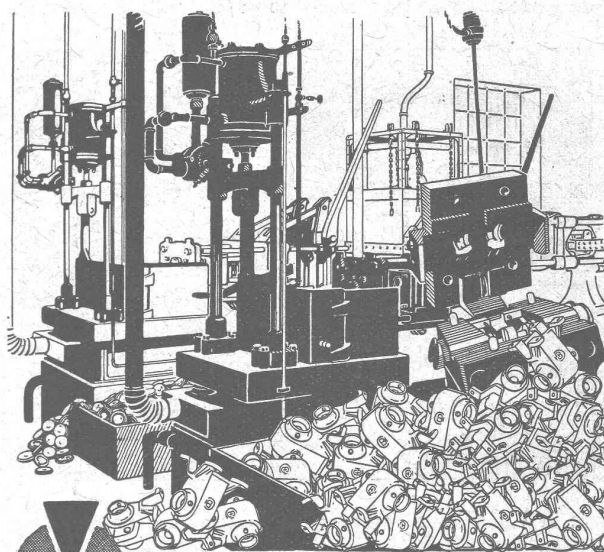
### ESSOREUSES



Machines pour travailler les métaux en feuilles.  
(Système Jäcklin frères).

S. A. des Ateliers de Construction

**BURCKHARDT**  
BALE



## Fonte par injection en Alliages

d'Aluminium, de Laiton, de Bronze,  
d'Argentan et de Métaux doux  
Attestations de premières maisons

## INJECTA

Soc. anonyme

Usines de Fonte par injection

Teufenthal près Starau [Suisse]  
Téléph. Unterkulm 42

## GÉTAZ, ROMANG, ÉCOFFEY S. A.

Lausanne, Vevey, Genève, Montreux, Châtel St-Denis

### Matériaux de construction

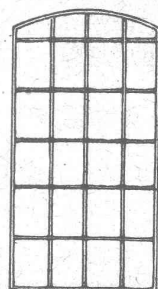


Fabriques de carreaux pour  
dallages, luyaux, planches, etc.  
en ciment.

Briques creuses P. K. B.

Carreaux céramiques  
pour dallages et revêtements.

Articles sanitaires, Robinetterie



Fenêtres et Portes  
métalliques.

### Lanternaux

à vitrages sans mastic.

**S. A. BUSS - BALE**