

Zeitschrift: Bulletin technique de la Suisse romande
Band: 52 (1926)
Heft: 13

Werbung

Nutzungsbedingungen

Die ETH-Bibliothek ist die Anbieterin der digitalisierten Zeitschriften auf E-Periodica. Sie besitzt keine Urheberrechte an den Zeitschriften und ist nicht verantwortlich für deren Inhalte. Die Rechte liegen in der Regel bei den Herausgebern beziehungsweise den externen Rechteinhabern. Das Veröffentlichen von Bildern in Print- und Online-Publikationen sowie auf Social Media-Kanälen oder Webseiten ist nur mit vorheriger Genehmigung der Rechteinhaber erlaubt. [Mehr erfahren](#)

Conditions d'utilisation

L'ETH Library est le fournisseur des revues numérisées. Elle ne détient aucun droit d'auteur sur les revues et n'est pas responsable de leur contenu. En règle générale, les droits sont détenus par les éditeurs ou les détenteurs de droits externes. La reproduction d'images dans des publications imprimées ou en ligne ainsi que sur des canaux de médias sociaux ou des sites web n'est autorisée qu'avec l'accord préalable des détenteurs des droits. [En savoir plus](#)

Terms of use

The ETH Library is the provider of the digitised journals. It does not own any copyrights to the journals and is not responsible for their content. The rights usually lie with the publishers or the external rights holders. Publishing images in print and online publications, as well as on social media channels or websites, is only permitted with the prior consent of the rights holders. [Find out more](#)

Download PDF: 11.01.2026

ETH-Bibliothek Zürich, E-Periodica, <https://www.e-periodica.ch>

BULLETIN TECHNIQUE DE LA SUISSE ROMANDE

ORGANE DE PUBLICATION DE LA COMMISSION CENTRALE POUR LA NAVIGATION DU RHIN
ORGANE DE L'ASSOCIATION SUISSE D'HYGIÈNE ET DE TECHNIQUE URBAINES
ORGANE EN LANGUE FRANÇAISE DE LA SOCIÉTÉ SUISSE DES INGÉNIEURS ET DES ARCHITECTES

ainsi que de la Société vaudoise des Ingénieurs et des Architectes, de l'Association des Anciens Elèves de l'Ecole d'Ingénieurs de l'Université de Lausanne et des Groupes Romands de la G. e. P.

ABONNEMENTS :

Suisse : 1 an, 12 francs
Etranger : 14 francs

Pour sociétaires :

Suisse : 1 an, 10 francs
Etranger : 12 francs

Prix du numéro :
75 centimes.

Pour les abonnements
s'adresser à la librairie
F. Rouge & C°, à Lausanne.

COMITE DE REDACTION

Président : P. PICCARD, ingénieur, à Genève.
Secrétaire : EDM. EMMANUEL, ingénieur, à Genève.

MEMBRES :

Fribourg : MM. F. BROILLET, architecte ; J. LEHMANN, ingénieur cantonal ; R. DE SCHALLER, architecte. — *Vaud* : MM. EPITAUX, architecte ; W. GRENIER, ingénieur, professeur honoraire de l'Université de Lausanne ; E. JOST, architecte ; CH. THEVENAZ, architecte. — *Genève* : MM. L. ARCHINARD, ingénieur ; RENÉ NEESER, ingénieur ; CH. WEIBEL, architecte. — *Neuchâtel* : MM. ED. ELSKES, ingénieur ; A. MEAN, ingénieur cantonal ; E. PRINCE, architecte. — *Valais* : MM. J. COUCHEPIN, ingénieur, à Martigny ; HAENNY, ingénieur, à Sion.

REDACTION : H. DEMIERRE, ingénieur.
VEVEY, Rue de la Madeleine, 15.

CONSEIL D'ADMINISTRATION DU BULLETIN TECHNIQUE

J. CHAPPUIS, ingénieur, président. — A. DOMMER, ingénieur. — M. IMER. — H. MEYER, architecte. — F. ROUGE, libraire.

ANNONCES :

50 centimes la ligne
Rabais pour annonces répétées

Demandez tarif spécial
pour fractions de pages à

l'Indicateur Vaudois
(Société Suisse d'Édition)
Jumelles, 4, Lausanne.

ADMINISTRATION : LIBRAIRIE F. ROUGE & C°, RUE HALDIMAND, 6, LAUSANNE



Troesch & C° S.A., Berne

Fabrique d'Appareils Sanitaires



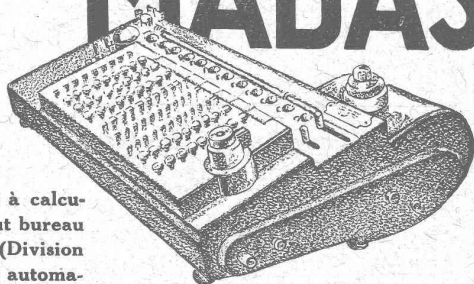
MEYNADIER & C^{IE},

Produits d'asphalte pour toitures et isolations

Durotect Asphaltoid
Composit Nérol

ZURICH & BERNE

MADAS



La Machine à calculer pour tout bureau technique. (Division entièrement automatique). - Contrôle absolu. - Demander catalogue gratuit N° 100.

Seuls Fabricants :
H.-W. EGLI, S. A.
ZURICH

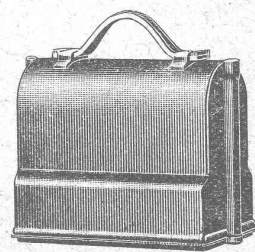
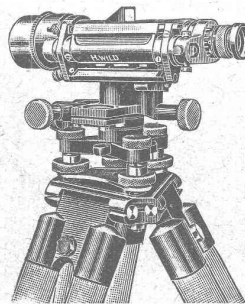
Représentants pour la Suisse :
BRIGNONI S.A. ZURICH
Gerbergasse, 2

WILD

Modèles perfectionnés — rendement exceptionnel

Niveau à lunette
Théodolite Universel
Alidade avec planchette

Mires parlantes — Jalons — Rubans
Equerres optiques — Loupes
Rapporteurs - Planimètres - Pantographes
— Moulinets —

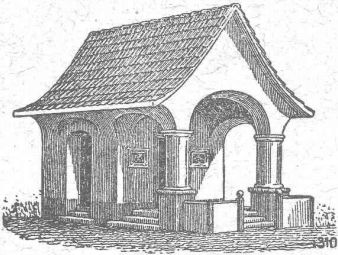


Niveau emballé, 1/6 grandeur naturelle

S. A. Henri Wild - Heerbrugg
Téléphone 95
(St-Gall)

A. MOREL — HÉLIOGRAPHIE

Jumelles 2 - LAUSANNE - Téléph. 83.27



PLAFONDS, CLOISONS, CORNICHES, PLANCHERS, Revêtements de toutes sortes
exécutés avec le support pour mortier

„TREILLAGE EN TERRE CUITE“

sont exempts de toutes fissures, inaltérables aux influences
atmosphériques, incombustibles et extrêmement durables

Nombreuses références

Demandez prospectus et échantillons

Médailles d'or : Berne 1914, Barcelone 1920

FABRIQUE SUISSE DE TREILLAGE EN TERRE CUITE S.A., LOTZWIL-BERNE

Poudres de pierre et grains

en tous genres et en toutes couleurs

pour la Mosaïque et la Pierre artificielle

fournis rapidement et à bonnes conditions

C. BERNASCONI S. A., BERNE

MUESMATTSTRASSE 30

TÉLÉPHONE : BOLLWERK 25.72

Entreprises électriques O. Burgi & C^{ie}, Lausanne

Maison spéciale pour
la construction de lignes aériennes en tous genres

Procédés brevetés pour montage de câbles sur grandes lignes, écartant tout endommagement extérieur de ceux-ci.



S. A. d'Exploitation des Sables et Graviers

NIDAU (Ct. de Berne) LAUPEN

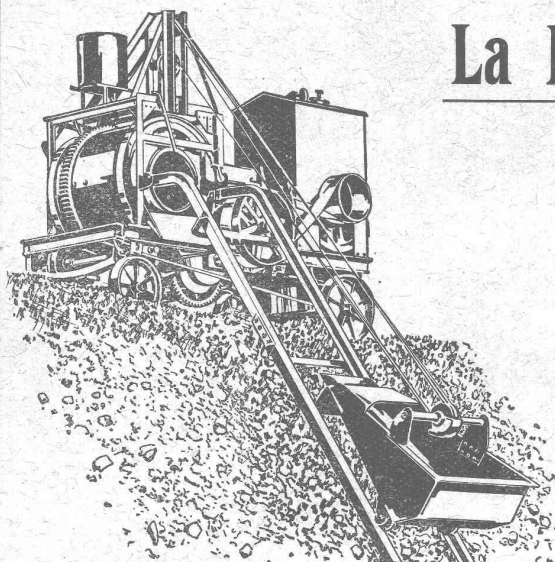
Tél. 1015/4.58

Téléphone 60

Gravier concassé en diverses grandeurs. —
Sable de maçonnerie. — Gravier pour fon-
dation et béton armé proprement lavé
et assorti. — Sable concassé. — Gravier
pour jardins.

Voie d'embranchement.

Prière d'adresser les demandes à Nidau.



La Bétonnière qu'il vous faut

c'est la

Bétonnière "RACO DE ROLL"

Rendement 4 - 20 m³ à l'heure

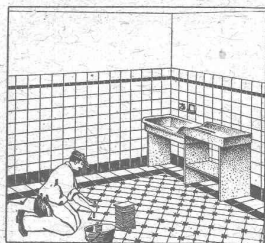
Fabrication suisse de tout 1^{er} ordre - Meilleures références

Concasseurs, Matériel roulant, Explosifs de sûreté, Monte-charges rapides

— Outils pour entrepreneurs —

Robert ÆBI & C^{ie}, S. A., ZURICH

MAISON FONDÉE EN 1880



Carrelages - Revêtements
Mosaïque - Asphalte

J. ROD S. A., Lausanne

Représentant des Usines Servais & Sinzig

St-Roch, 9 — Téléphone 39.61

Société des USINES de LOUIS de ROLL

Succursale: FONDERIE DE BERNE, à Berne.

Lettres
et télégrammes

Fonderie
de Berne
à Berne.



Téléphone
N° 10.66

Appareils de levage : Ponts roulants, grues pivotantes, grues de chargement, etc., pour commande à bras et commande électrique.

Matériel de chemins de fer : Ponts tournants et chariots transbordeurs, branchements et croisements pour voies normales et voies étroites, Barrières.

Chemins de fer de montagne : Funiculaires complets avec freins spéciaux (systèmes brevetés), depuis 1898 94 exécutions.

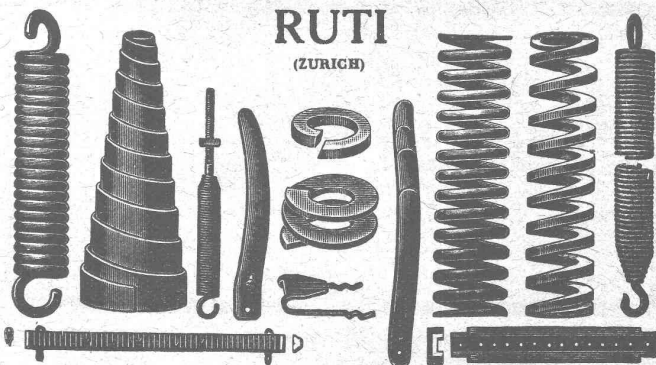
Superstructures à crémaillère : Systèmes : Riggensbach, Abt, Strub, Peter, etc

Barrages : Installations métalliques et mécaniques pour barrages et canaux, grilles, machines pour nettoyer les grilles, treuils, etc.

Renseignements sur des installations faites, références. Projets et Devis sont à disposition.

BAUMANN & C^{ie}

Ateliers pour la construction de Ressorts en tous genres.



RESSORTS EN FIL D'ACIER DE 0,2-50 mm. D'ÉPAISSEUR

en fil de laiton, nickel et bronze

pour toutes machines et appareils

RESSORTS EN TOLE D'ACIER TREMPÉ BLEUI

RONDELLES A RESSORT

Articles techniques pour l'industrie textile

Calculs pour la capacité de charge à disposition de nos clients.

DÉCORATIONS EN STAFF

de fabrication spéciale brevetée
et meilleur équivalent des travaux poussés sur place
sont achetés par **architectes, entrepreneurs**
de préférence chez

ERNEST HABERER & C^{ie} - BERNE

Téléphone 943

Commandes directes d'après catalogues et travaux d'après plans
spéciaux sont promptement exécutés.

Projets avec nos motifs de catalogues pour plafonds, murs, etc., en tous
genres et grandeurs, d'après plans donnés, sont fournis gratuitement.

Conditions avantageuses. Catalogues à disposition.

TRAVAUX DE SCULPTURE

Modèles artistiques pour façades et intérieurs. Groupes pour monu-
ments. Figurines pour décors et ornements de fontaines, colonnes,
vases, etc. Exécution en pierre naturelle et artificielle.

IMPRIMERIE LA CONCORDE, Jumelles, 4, LAUSANNE

Imprimés en tous genres.



S. A. FABRIQUES DE MEUBLES

Horgen-Glaris à Horgen

Maison suisse la plus importante pour

AMEUBLEMENT

de Salles de concert, théâtres, cinémathogues, restaurants, cafés, salles à manger, vestibules etc.

Assèchement de toutes constructions

Seuls les procédés KNAPEN sont efficaces

Renseignements et devis gratuits.

Albert COLOMBO, entrepreneur, La Tour-de-Peilz - Vevey

Téléphone : Bureau 468, Appartem. 579.

PAPIERS héliographiques,

calques et à dessin.

COPIES DE PLANS EN TOUS GENRES

ED. AERNI-LEUCH, BERNE

Ebol

Enduit noir pour l'augmentation de l'étanchéité du béton. Protège le béton et les métaux contre l'eau acidulée, les eaux de terrains marécageux, etc. Moyen anti-rouille.

DEMANDEZ PRIX ET ÉCHANTILLONS

E. BECK, fabricant de produits d'asphalte, PIETERLEN

L'ECOLE LÉMANIA

LAUSANNE

prépare vite et très bien pour

POLYTECHNICUM

Ecole des Beaux-Arts, Paris

Ecole spéciale d'Architecture, Paris



Ressorts

en tous genres
et pour tous les usages.

Rondelles à ressort
pour fixation de vis
simples et doubles.

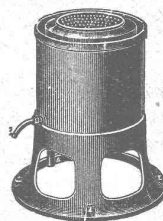
Rondelles en acier
pour bobines Northrop.

Broches Northrop avec
boutons en métal.

Broches pour machines
à dévider et à bobiner
construites d'après brevet éprouvé.

Fabrique de Ressorts
Feldbach - Zürich
o J. RUEGG o

Essoreuses Machines à laver



fonctionnant par pression d'eau ou
par force électrique

pour

MÉAGE, HOTELS
HOPITAUX

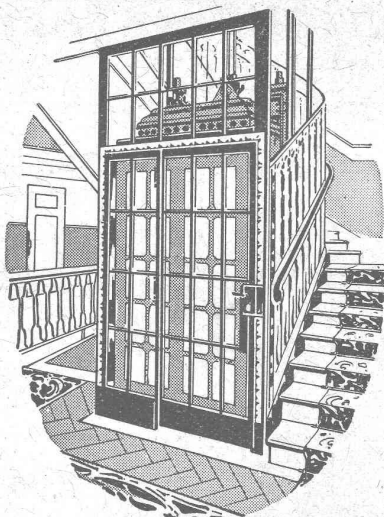
Ad. SCHULTHESS & C^{ie}

Mühlebachstr. 62 ZURICH Mühlebachstr. 62

Représentant : Ch. ROLLI, ingr., Montreux

INDICATEUR VAUDOIS 1925

Livre d'adresses de Lausanne et du Canton de Vaud. — Dans toutes librairies



ASCENSEURS

ET

MONTE-CHARGES

DE TOUS SYSTÈMES

Fabrique Suisse de Wagons Schlieren S. A., à Schlieren (Zurich)

REPRÉSENTANT
POUR LE CANTON DE BERNE
ET LA SUISSE ROMANDE:

A. BERNHEIM, INGÉNIEUR
VIKTORIASTRASSE, 67 BERNE

Moteurs électriques

pour tous les systèmes de courant.

Rendements et facteurs de puissance élevés.

Moteurs ouverts et blindés. Constructions spéciales pour toutes les industries.

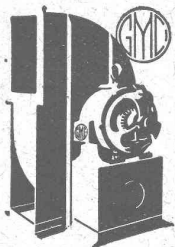
Moteurs pour l'agriculture et pour machines à coudre.

Tous les appareils de mise en marche et de réglage.

Coffrets - manœuvre.

Demandez offres et prospectus. - Livraison prompte de nos magasins de Zurich.

S.A. des produits électrotechniques **SIEMENS, ZURICH**
Löwenstrasse, 35



Marche silencieuse.
Rendement élevé.
Construction soignée.

Ventilateurs Meidinger

pour
aération, chauffage, séchage, etc.
Souffleries spéciales pour brûleurs
à l'huile. Ventilateurs électriques
pour feux de forge.

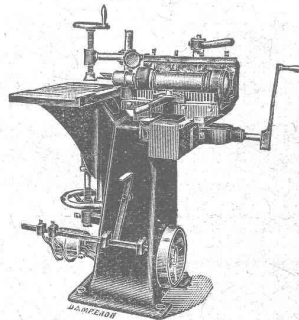
Moteurs électriques.

G. Meidinger & C^{ie}, Bâle

Représentant :

L. E. Golay, ingénieur, Servette 90, Genève
Téléphone : Mt-Blanc 63.29

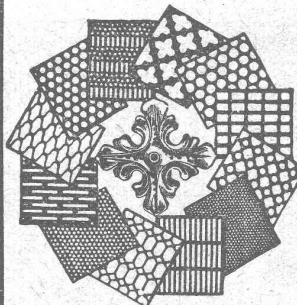
MACHINES A BOIS



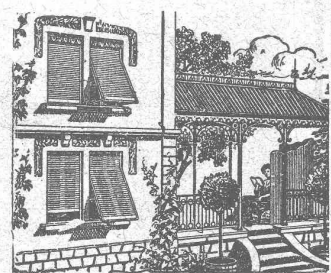
Mortaiseuse.

**MULLER
& C^o
BRUGG**

Tôles perforées



H. HEER & C^o
OLTEN 7818



Volets à rouleau en bois
Persiennes roulantes
Paravents

Hartmann & C^o, Bienne

**Plus de surfaces de béton
mornes et grises !**

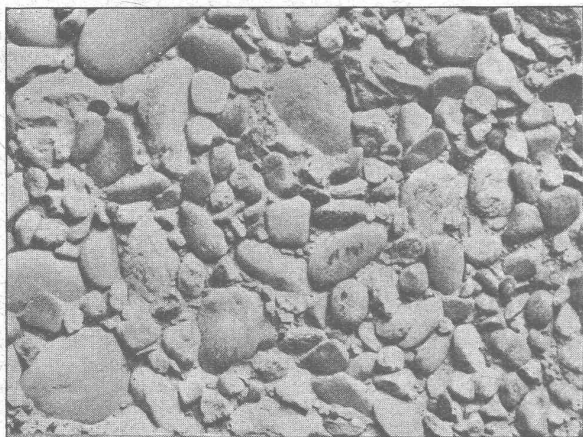
Procédé et produit protégés.



Procédé et produit protégés.

résout le problème des faces visibles du béton.

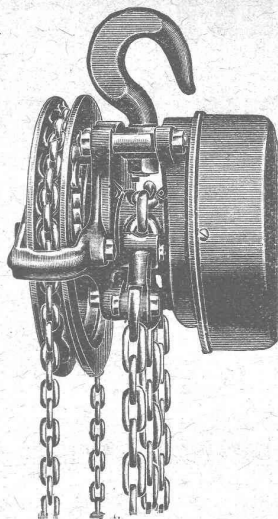
Contex est un vernis qui, appliqué sur le coffrage, empêche la prise du béton jusqu'à une certaine profondeur. Après décoffrage on enlève facilement la peau de ciment au moyen d'une brosse métallique ou d'un



jet d'eau à haute pression et la structure naturelle du béton apparaît immédiatement. En mettant en œuvre, pour les surfaces, des matériaux choisis, on obtiendra les effets les plus variés. Si une surface de béton doit être enduite pour une raison quelconque, le traitement au **Contex** fournira la base garantissant l'adhésion parfaite de l'enduit.

S'adresser à
CONTEX S. A., GENÈVE, Case Rive 244.

PALANS RAPIDES «VELOX»



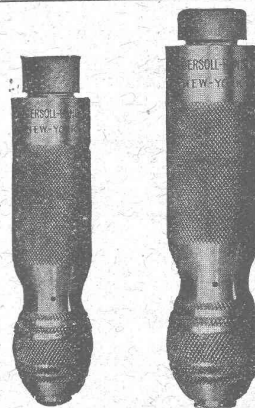
avec système à engrenage planétaire complètement enfermé, exécution extra solide, freinage parfait aussi dans locaux humides et chauds. Livraison soit du dépôt, soit de la fabrique au plus vite. Prix sans concurrence. Rabais avantageux p^r revendeurs.

Demandez offres gratuites !

RINIKER & C^{IE}
RUPPERSWIL près Aarau.
Agent général p^r la Suisse.

C^{IE} INGERSOLL-RAND

33, rue Réaumur, PARIS



**Matériel et Outillage
pneumatiques**

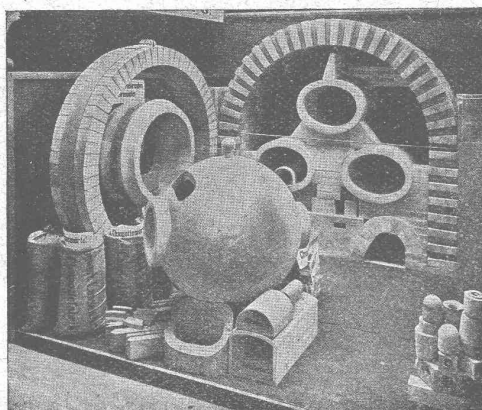
pour les

**Arts et Industries
de la pierre.**

**Marteaux à pierre.
Machines à polir.
Machines à jet
de sable.**

Représentation pour la Suisse :
FRITZ MARTI, S. A., BERNE

Fabrique de Produits Réfractaires Lausen S. A.



Lausen (BALE-CAMP.)

Fondée en 1872

Téléphone N° 27

Matériaux réfractaires à l'usage
de toutes les industries et pour
tous genres de fours.

**PRODUITS
RÉSISTANT AUX ACIDES**

Exposition Nationale Berne 1914

Médaille d'or.



Brevets d'invention
marques - dessins et modèles

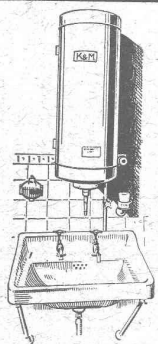
A. BUGNION

Physicien diplômé
de l'Ecole Polytechnique Fédérale.
Ancien élève de l'Ecole supérieure
d'Electricité, à Paris.

Ancien expert technique
au Bureau fédéral
de la Propriété Intellectuelle.

Corraterie, 13 **GENÈVE** Corraterie, 13
Téléphone Stand 79.20

Aciers pour tous usages Courvoisier & fils, Bienne



S. A. KUMMLER & MATTER, AARAU

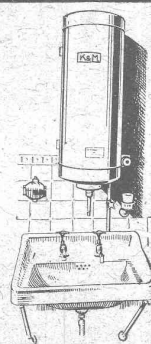
Fabrique d'appareils électriques pour chauffage et cuisson

Grande spécialité de

Chauffe-eau électriques „K & M”

de toutes grandeurs, pour bains, cuisine, tous métiers, toutes industries.

Renseignements par les services électriques, les installateurs ou directement.



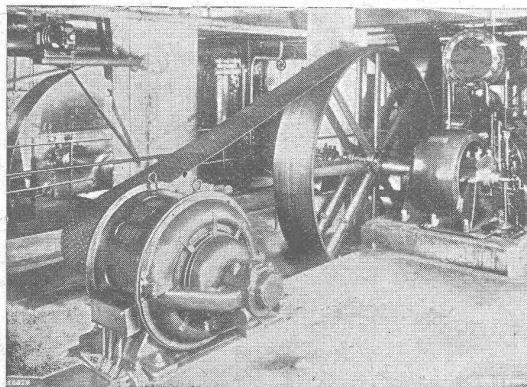
ENTREPRISES GÉNÉRALES DE
TRAVAUX D'ASPHALTAGE POUR COUVERTURES ÉTANCHES
DE
TOITURES PLATES, TERRASSES
PRODUITS BITUMEUX ET ASPHALTIQUES

BACHES D'ASPHALTE
pour revêtements
imperméables de
PONTS, TUNNELS, VOÛTES, PASSAGES

Rosso & Schneeбели

LAUSANNE et VEVEY

FRANCILLON & CIE LAUSANNE
FRANCILLON & C LAUSANNE
SOCIÉTÉ ANONYME



Courroie «Pieuvre»

✚ brevetée ✚

Rend inutile les enrouleurs.

Pas de pertes par glissement.

75 à 80 % de plus de puissance qu'une courroie ordinaire.

6 à 12 % d'économie constante de force motrice.

Durée au moins double des courroies ordinaires.

Seuls fabricants: RAUCH & Cie, Meilen

Représentants exclusifs p^r la Suisse romande:

S. A. BROWN, BOVERI & Cie

Bureau Technique de Lausanne.

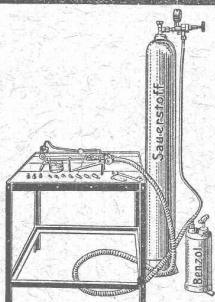
**Un nouvel appareil
pour la Soudure Autogène et le Découpage
sans Acétylène**

L'appareil « FERNHOLZ » soude, coupe, brase, recuit au moyen de l'oxygène et de COMBUSTIBLES LIQUIDES tels que le benzol ou la benzine.

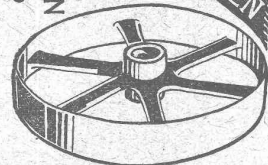
Simple - pratique - économique.

J. TERRISSE, 92, rue du Rhône, GENÈVE

On demande des agents dans chaque district.



G. ZINK
ST. GALLEN C.
SPEZIALFABRIK
MOD. TRANSMISSIONEN
TELEPHON
N° 3715



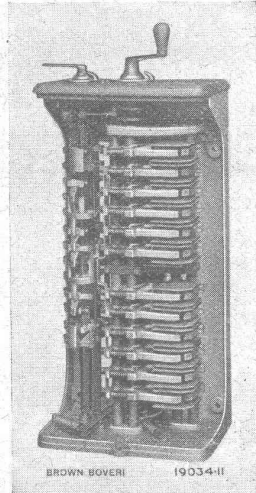
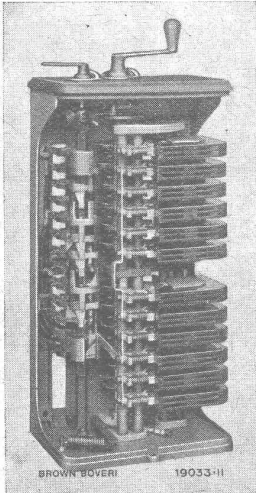
Roues en bois, fonte et fer.
Transmissions et courroies en cuir.

IMPRIMERIE LA CONCORDE

Jumelles 4, - LAUSANNE - Tél. 35.95

SOCIÉTÉ ANONYME
BROWN, BOVERI & C^{ie}, BADEN (Suisse)

Bureaux techniques pour la Suisse à Baden, Bâle, Berne et Lausanne



**Controller de plateforme
Type P**

**pour tramways et chemins de fer
d'intérêt local.**

Exécution pour courant continu et tensions
comprises entre 600 et 1500 V.

Chaque contact possède son dispositif de soufflage.
Contacts à marteau actionnés par un arbre à cames
et remplaçant les doigts de contact délicats
des constructions ordinaires,

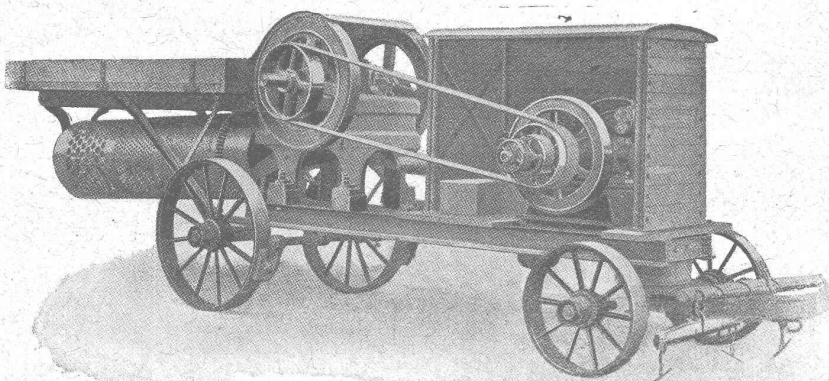
par suite :

Faible usure - Surveillance minime - Durée très grande.

Prospectus et brochures sur demande.

Controllers Brown Boveri, du type P, avec et sans
les cloisons pare-étincelles.

U. AMMANN, Ateliers de Constructions S. A., Langenthal



*Installation complète de
concassage et triage, montée sur train et actionnée
pour moteur à essence ou à
huile lourde.*

Installations complètes de
Concassage,
Triage,
Transporteurs.

Matériel d'Entrepreneurs.

Machines pour construction,
entretien et réparation
des chaussées.

Bitumeuses. - Goudronneuses.

Moteurs Petter à huile lourde
avec dispositif de démarrage
instantané.

Produit une force meilleure marché
que le courant électrique.

Qu'entend-on par les nouvelles lampes Osram ?

Les nouvelles lampes Osram constituent une nouvelle série de lampes à incandescence, livrables à l'avenir en 5 types différents de 15, 25, 40, 60 et 100 watts. Elles sont destinées à se substituer aux lampes de moins de 100 watts utilisées jusqu'ici.

Filament breveté, en hélice indéformable

□
Répartition régulière de la lumière

□
Ampoule originale de forme agréable

□
Economie insurpassable

□
Emballage par cinq pièces dans boîte pliante

□
Simplification des stocks

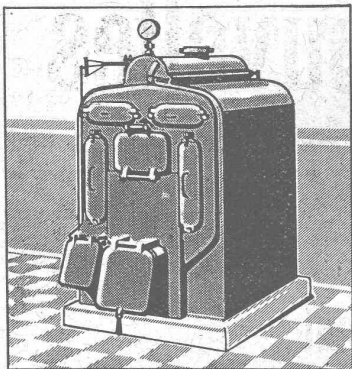
Pour le moment livrables en 15, 25 et 40 watts

OSRAM

S. A.

ZURICH

L'annonce du numéro 12 du 5 juin dernier a paru par suite d'une erreur de notre part.
L'ADMINISTRATION DES ANNONCES



SULZER

Chauffages centraux

Récupération de chaleur. - Chauffage à combustion d'huile.
Production de chaleur par l'électricité.

SULZER FRÈRES, Société Anonyme, WINTERTHUR

Bureau à **Lausanne**: 11, rue du Midi, 11. — Téléphone : 8086

RÉFÉRENCES DE PREMIER ORDRE



Entreprise pour construction de **Cheminées, Fours**

Société Anonyme

JEAN LITZLER

Klybeckstrasse, 124 **BALE** Téléph. Safran 14.47

Projets et exécution de cheminées d'usine.
Murage de chaudières à vapeur de tout système. — Construction de fours pour buts techniques.



RÉFÉRENCES DE PREMIER ORDRE

SUBOX

(BREVETÉ)

Couleur à base de plomb, formant enduit plombifère
Métallisation au pinceau

Fabrication : par **S. A. Subox** Langstr. 187, **Zurich 5.**

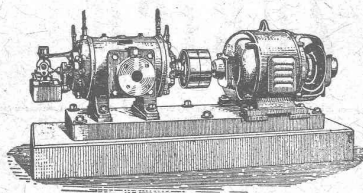
Représentant général pour la Suisse : **Paul Kuoni**, Sonnenquai, 3, **Zurich I.** — Représentant pour les cantons de St-Gall, Thurgovie et Appenzel : **S. A. Salzmann & C^{ie}**, Geltenwilenstr. 18, **St.-Gall.**

Demandez prospectus et offres.

COMPRESSEURS - POMPES A VIDE

ESSOREUSES

Machines spéciales pour
la teinture et l'apprêt.
Iles références.



Machines pour travailler
les métaux en feuilles.
(Système Jäcklin Frères).

Atel. de Constr.

BURCKHARDT

Soc. Anon., Bâle