

**Zeitschrift:** Bulletin technique de la Suisse romande  
**Band:** 52 (1926)  
**Heft:** 12

## **Werbung**

### **Nutzungsbedingungen**

Die ETH-Bibliothek ist die Anbieterin der digitalisierten Zeitschriften auf E-Periodica. Sie besitzt keine Urheberrechte an den Zeitschriften und ist nicht verantwortlich für deren Inhalte. Die Rechte liegen in der Regel bei den Herausgebern beziehungsweise den externen Rechteinhabern. Das Veröffentlichen von Bildern in Print- und Online-Publikationen sowie auf Social Media-Kanälen oder Webseiten ist nur mit vorheriger Genehmigung der Rechteinhaber erlaubt. [Mehr erfahren](#)

### **Conditions d'utilisation**

L'ETH Library est le fournisseur des revues numérisées. Elle ne détient aucun droit d'auteur sur les revues et n'est pas responsable de leur contenu. En règle générale, les droits sont détenus par les éditeurs ou les détenteurs de droits externes. La reproduction d'images dans des publications imprimées ou en ligne ainsi que sur des canaux de médias sociaux ou des sites web n'est autorisée qu'avec l'accord préalable des détenteurs des droits. [En savoir plus](#)

### **Terms of use**

The ETH Library is the provider of the digitised journals. It does not own any copyrights to the journals and is not responsible for their content. The rights usually lie with the publishers or the external rights holders. Publishing images in print and online publications, as well as on social media channels or websites, is only permitted with the prior consent of the rights holders. [Find out more](#)

**Download PDF:** 12.01.2026

**ETH-Bibliothek Zürich, E-Periodica, <https://www.e-periodica.ch>**

# SULZER

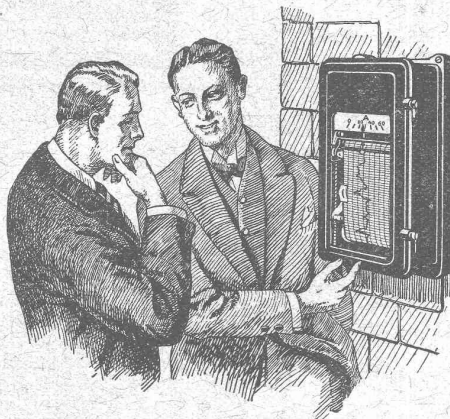
## Pompes centrifuges

pour stations de distribution d'eau municipales et communales, toutes exploitations agricoles et industrielles, installations d'accumulation, alimentation de chaudières, irrigation et drainage, service d'incendie, pompage d'eaux d'égout et fonçage de mines. Pompes domestiques à fonctionnement automatique. Pompes sur chariots.

## Ventilateurs

hélicoïdaux pour pressions . . . jusqu'à 10 mm de colonne d'eau, à basse pression pour pressions de 10—100 mm de colonne d'eau, à moyenne pression p. pressions de 60—300 mm de colonne d'eau, à haute pression pour pressions de 60—2000 mm de colonne d'eau, Exécutions spéciales livrées pour des débits jusqu'à 500 m<sup>3</sup>/sec.

**SULZER FRÈRES, SOCIÉTÉ ANONYME, WINTERTHUR**



### La courbe de l'enregistreur Siemens est explicite

Elle vous donne une image fidèle du fonctionnement de toutes vos machines. Elle indique chaque défaut de machines, de moteurs ou de réseau, vous montre où vous devez intervenir et où des améliorations d'exploitation sont possibles ou nécessaires. Les enregistreurs Siemens se distinguent par leur grande sécurité de fonctionnement. Ils sont faciles à entretenir et peuvent être adaptés à toutes les conditions d'exploitation.

Les grandeurs suivantes peuvent être enregistrées par les appareils Siemens :

Intensité, tension, puissance, cos.  $\varphi$ , fréquence, temps.

Renseignements sans frais ni engagement pour vous.

S. A. des Produits Electrotechniques

**SIEMENS**

ZURICH — BERNE — LAUSANNE



## INDICATEUR VAUDOIS 1925

Livre d'adresses de Lausanne et du Canton de Vaud. — Dans toutes librairies

## VENTILATION S. A.

Filtres

Stæfa

Turbines à air

Ateliers à St-Louis (Alsace)

Ventilateurs

Humidification — Chauffage — Ventilation générale — Réduction des buées — Dépoussiérage des cardes par le vide — Transport de copeaux — Séchoirs perfectionnés

Wir suchen für unsere Abteilung Kesselschmiede und Apparatebau zur Acquisition

### Ingenieur oder Techniker

eventuell. Chemiker. Möglichst Erfahrung im Bau oder doch im Betrieb von Extraktions-, Raffinations- und Distillations-Apparaten, Autoklaven, Dampfkesseln, etc.

Gute Umgangsformen, Sprachkenntnisse und ausgewiesene Eignung für Acquisition, auch im Ausland, erforderlich.

Offerten mit genauen Angaben über bisherige Tätigkeit, Civilstand, Alter, Gehaltsansprüchen an

BUSS A.-G., Basel.

USINE avec installations frigorifiques, grand parc de camions et autos, cherche

## TECHNICIEN

énergique, de 30 à 35 ans, pour diriger l'atelier de réparation. Conditions : Stage technicum complet, longue pratique d'atelier, aptitude à diriger service d'exploitation, connaissance des langues allemande et française.

Offre avec certificats, photographie et prétentions à adresser sous chiffres P. 12.302 F., Publicitas, Berne.

Manufacture de Papiers

**BAUMGARTNER & C', S. A.**

LAUSANNE et RENENS

Spécialité de Papiers

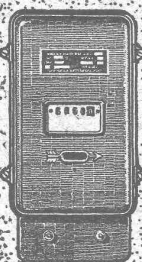
utilisés dans l'Industrie du Bâtiment.

**Brevets**

**d'Inventions**

Cabinet L. FLESCHE, Ingénieur-Conseil,

4, Rue Pichard, LAUSANNE Téléphone 91.05



**LANDIS & GYR S.A.**  
**ZOUG**

*Compteurs d'électricité*

*Wattmètres Système Ferraris*

*Interrupteurs horaires*





## LIBRAIRIE F. ROUGE & Co

Rue Haldimand, 6 LAUSANNE 6, Rue Haldimand

*Vient de paraître :*

**Mécanisme de l'eau  
et principes généraux pour l'établissement  
d'usines hydro-électriques.**

Tome II.: *Principes généraux pour l'établissement d'Usines hydro-électriques*, par RENÉ KŒCHLIN et MAURICE KŒCHLIN. — 1 volume in-8° de 389 pages et 289 figures . . . . . Prix : francs français 70.—

**Hütte.**

**Manuel de l'ingénieur.**

Nouvelle édit. française 1926 du Manuel de la *Société Hütte*.  
Trois volumes in-8°, avec figures. — Prix de souscription  
valable jusqu'au 31 juillet. Francs français 280.—

*Demandez nos conditions de vente  
en francs français.*



■ ■ **CALCULS DE STABILITÉ** ■ ■  
Projets - Devis - Mise en soumission - Surveillance - Expertise  
**BÉTON ARMÉ et CONSTRUCTIONS DIVERSES**

**A. PARIS,** Ingénieur-Conseil indépendant  
des brevets et des entreprises  
Petit Beaulieu, av. Beaulieu LAUSANNE :: Téléph. 46.92

## Extincteurs "MINIMAX"

**pour la maison,  
pour l'industrie,  
les Corps de Sapeurs Pompiers,  
pour Automobiles et Avions.**

Types spéciaux incongelables  
et avec charges non-conductrices de courant électrique.

AGENCE GÉNÉRALE :

**A. EICKEN-MAILLARD, LAUSANNE**  
Téléphone : 94-92 18, rue du Midi.

## S. A. POUR LA RECHERCHE ET LE CAPTAGE DES EAUX SOUTERRAINES

BERNE, 34, Rue de l'Hôpital

*Entreprise spéciale pour : Etudes hydrologiques, Puits filtrés, Captage  
d'eaux de lac et pose des conduites de prise, Forages, Construction  
de puits et galeries. — Offres et consultations gratuites.*

## Brevets d'invention

marques - dessins et modèles

## A. BUGNION

Physicien diplômé  
de l'Ecole Polytechnique Fédérale.  
Ancien élève de l'Ecole supérieure  
d'Electricité, à Paris.

Ancien expert technique  
au Bureau fédéral  
de la Propriété Intellectuelle.

Corraterie, 13 GENÈVE Corraterie, 13  
Téléphone Stand 79.20



## Tables à dessin

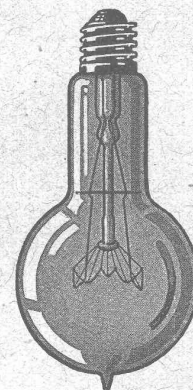
les plus connues,  
toujours en magasin.

Demandez le prospectus.

GEBRÜDER  
**SCHOLL**  
POSTSTRASSE 3 · ZÜRICH



Tuyaux en tôle pour tous usages  
**H. Bertrams**  
Bâle, Voie des Frères 101



## LAMPES

à filament étiré

1 Watt et 1/2 Watt

Fabrication exclusivement suisse

**LUMIÈRE S.A.**  
**GOLDAU (Suisse)**

## INDICATEUR VAUDOIS

Livre d'adresses de Lausanne et du Canton de Vaud. - Dans toutes les librairies

:: PARAIT CHAQUE ANNÉE EN JANVIER ::

## Cartons Bitumés S. C.

(Centrale de vente  
des fabriques suisses de carton bitumé)

Téléph. : Bollwerk 17.91 — Schauplatzgasse, 23<sup>III</sup> BERNE Rue des Spectacles, 23<sup>III</sup> — Téléph. : Bollwerk 17.91

Vente exclusive de :

**Cartons bitumés - Ciment ligneux - Mastic d'asphalte - Masse collante**  
de toutes les fabriques suisses de carton bitumé.

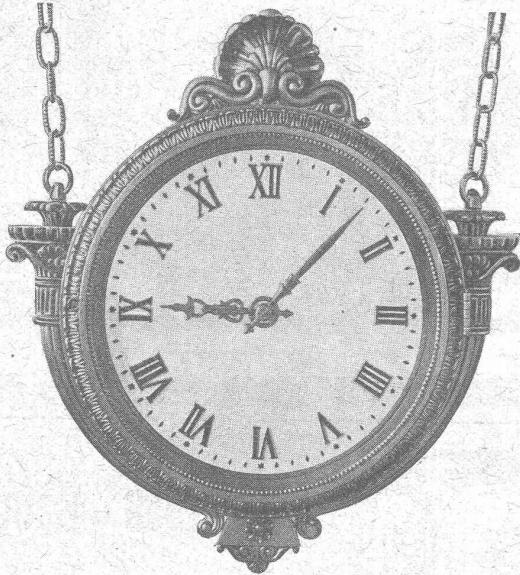


Fabrique d'appareils électriques  
**FAVARGER, NEUCHÂTEL**

**Horlogerie électrique**

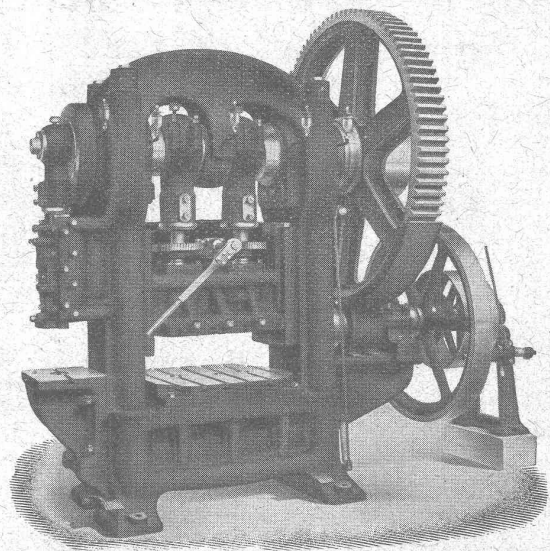
Horloges mères et secondaires pour réseaux de villes  
ou réseaux privés.

Contrôleurs de rondes pour veilleurs de nuit.



Horloge secondaire électrique Favarger; cabinet B. A. G, Turgi.

Appareils récepteurs de T.S.F., brevets MARCONI et marque TELEVOX, etc.



**L. SCHULER**

Fondée en 1839 **Göppingen** (Wurtemberg) Plus de 1500 ouvriers

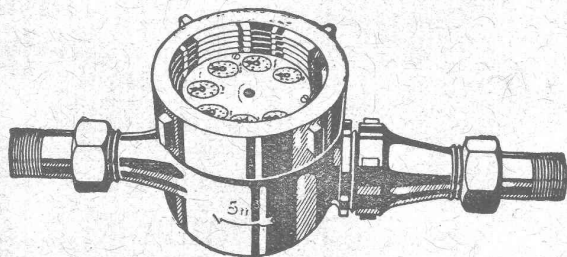
La plus ancienne et plus importante usine allemande  
ayant comme spécialité la construction de :  
**Presses à excentrique. Presses à friction. Machines à  
découper les encoches. Cisailles. Machines spéciales et  
Outils pour travailler la tôle et les métaux.**

Représentant pour la Suisse romande :

**RUBIN & WELTI, Ingénieurs, LAUSANNE**

Avenue des Alpes, 34

Téléph. 44-74



**COMPTEURS à EAU**

**CADRANS NOYÉS et CADRANS SECS**

Réparations de tous systèmes.

— **DEMANDEZ PROSPECTUS**

**A. Bürgin & C<sup>ie</sup>**, Fabrique suisse de compteurs à eau, **Bâle**

Station de vérification 4

Téléphone : Birsig 3189

Seule fabrique suisse fabriquant ses compteurs entièrement en Suisse.

**WEBER & C<sup>ie</sup>, Uster-Zurich**

Ateliers de constructions mécaniques et fonderie

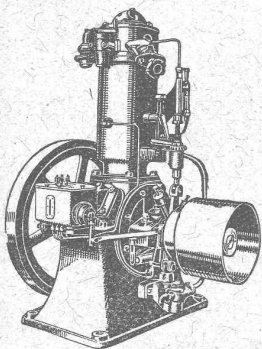
Spécialité depuis plus de 20 ans :

**MOTEURS**

à huile lourde,  
à pétrole lampant,  
à essence ou à gaz

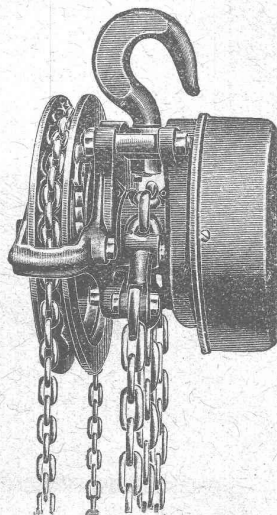
pour l'industrie,  
pour l'agriculture  
et pour bateaux de transport  
et de pêche

Machines automobiles à  
scier et à fendre le bois  
de chauffage



DEMANDEZ CATALOGUE ET RÉFÉRENCES

**PALANS RAPIDES « VELOX »**



avec système à engrenage  
planétaire complètement  
enfermé, exécution extra  
solide, freinage parfait  
aussi dans locaux humides  
et chauds. Livraison soit  
du dépôt, soit de la fabri-  
que au plus vite. Prix  
sans concurrence. Rabais  
avantageux p<sup>r</sup> revendeurs.

Demandez offres gratuites !

**RINIKER & C<sup>ie</sup>**

**RUPERSWIL** près Aarau.

Agent général p<sup>r</sup> la Suisse.



**Plus de surfaces de béton  
mornes et grises !**

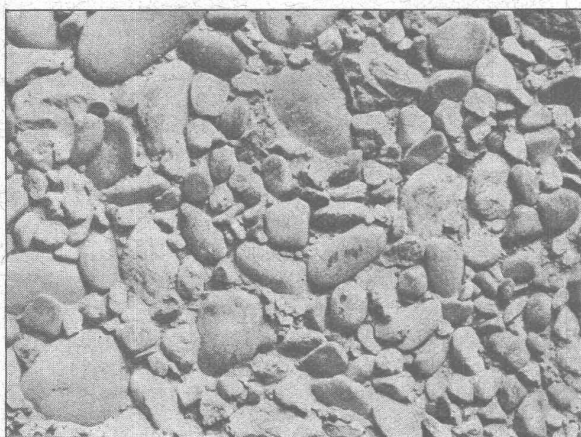
Procédé et produit protégés.



Procédé et produit protégés.

**résout le problème des faces visibles du béton.**

Contex est un vernis qui, appliqué sur le coffrage, empêche la prise du béton jusqu'à une certaine profondeur. Après décoffrage on enlève facilement la peau de ciment au moyen d'une brosse métallique ou d'un



jet d'eau à haute pression et la structure naturelle du béton apparaît immédiatement. En mettant en œuvre, pour les surfaces, des matériaux choisis, on obtiendra les effets les plus variés. Si une surface de béton doit être enduite pour une raison quelconque, le traitement au Contex fournira la base garantissant l'adhésion parfaite de l'enduit.

S'adresser à  
**CONTEX S. A., GENÈVE, Case Rive 244.**

*Schweiter*

**S. A. Horgen - Zurich**  
**Ateliers de Construction**

**Perceuses**

simples ou multiples,

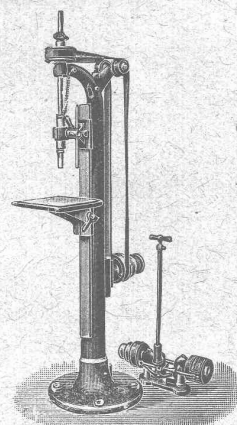
**SENSITIVES**

**Pratiques**

&

**Précises**

*Demandez le catalogue.*



Cie  
**Ingersoll - Rand**  
Paris

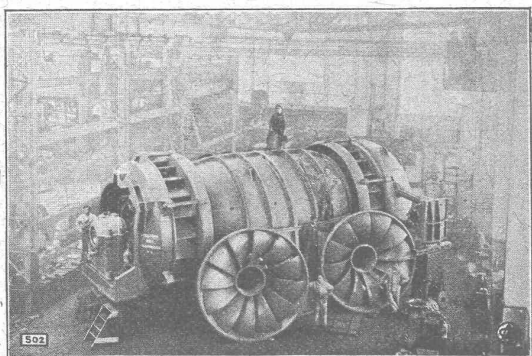
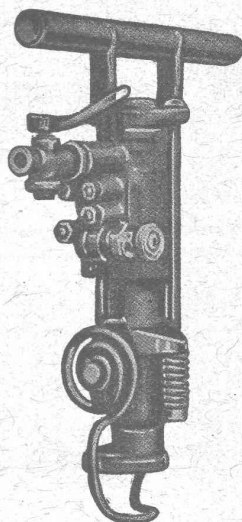
**Le meilleur marteau  
perforateur du monde**

**B.B.R.-13**

Rendement dépassant 30%  
de celui de tous les mar-  
teaux d'autres marques.

Démonstration gratuite sur désir.

Représentation pour la Suisse :  
**Fritz Marti S.A., Berne**



**USINE DE FAAL**  
(YUGOSLAVIE)

Turbine Francis double  
de 10.000 CV.  
sous 13,3 m. de chute.

**RÉGULATEURS DE PRÉCISION**

**TURBINES**  
**HYDRAULIQUES**

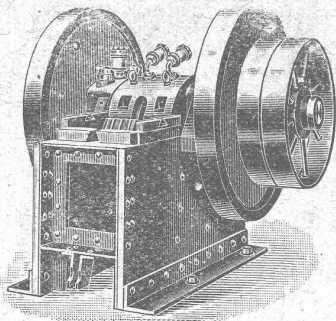
**ATELIERS DES CHARMILLES S. A.**  
**GENÈVE**

109, Route de Lyon, 109

**IMPORTANTES  
INSTALLATIONS**

**NOMBREUSES  
RÉFÉRENCES**

**FONDERIE DE FER ET DE BRONZE**



## CONCASSEURS

de notre propre fabrication

machines de 1<sup>re</sup> qualité munies de plaques de sécurité excluant toute rupture,

**stationnaires et roulantes**

avec ou sans moteur, de 20 à 60 m<sup>3</sup> de production journalière, sont fournies à titre de vente ou de location à des conditions vraiment avantageuses par la maison

**BRUN & C<sup>ie</sup>**, Fabrique de machines **Nebikon** (Lucerne)

Téléphone : N° 12. — Références de premier ordre. — Télégrammes : BRUN.



**Fermetures à rouleau  
en tôle d'acier**

pour

garages, vitrines, portes,  
etc.

**Hartmann & C<sup>ie</sup>**  
Bienne

## Ascenseurs **OTIS** Monte-charges

130 000 installations dans le monde entier.

30 000 installations en Europe.

ASCENSEURS OTIS : Fabrique à Zurich, Birmensdorfstr. 273. — LAUSANNE : Galeries du Commerce, Tél. 93.21



La Toilette Moderne par le Distributeur de savon liquide

**LISODIS**

Indispensable dans tous bâtiments : salles de bain, toilettes, etc.

Seuls fabricants :

Société Anonyme LE LISODIS, Sainte-Croix.

Hygiénique, Pratique,  
Economique.

INSTALLATIONS SANITAIRES

**WILLIAM DÉPIERRAZ**

Ancien associé de la Maison Dépierraz & Noverraz.

Entrée rue de Bourg, 27 — Ruelle de Bourg, 3 — LAUSANNE

Téléphone : Bureaux et Ateliers 87.28 - Téléphone : Appartement 50.06

Spécialité d'installation de chauffe-eau électr. CUMULUS

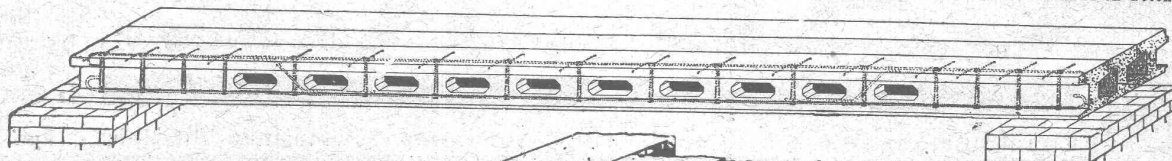
Appareillage, Ferblanterie et Couverture, Entretien, Réparations.

PRIX MODÉRÉS — TRAVAIL CONSCIENCIEUX — DEVIS SUR DEMANDE

## Poutres pour plafonds en béton armé, système « Rapid »

Propre poids insignifiant, mais supportant les plus grandes charges.

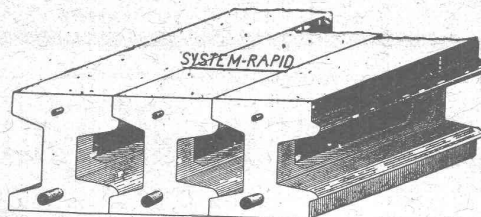
Dernière nouveauté dans le domaine des constructions en béton armé.



La plus grande perfection  
et solidité.

Ne nécessite aucune garniture.

Economie sans précédent.



Construction simple et unique.

Hygiénique et sûre contre feu.

Facilité de transport.

Bien éprouvé dans la pratique.

**Avantages spéciaux :** Construction rapide et à bon marché. — Petits frais de transport. — Immunité contre chaleur et bruit. — Exécution partout possible. — Emploi immédiat. — Economie de matériel, travail et salaires.

**Licences à céder. — Possibilité de gros bénéfice.**

**Georg Streiff & C<sup>o</sup>**, matériaux de construction, **Winterthour**

Représentants pour les cantons de Vaud et de Genève : CORNAZ & FILS, ALLAMAN.



Exigez les Lampes Suisses monowatt « AARAU », à remplissage gazeux « ARTEX »  
dont la bonne qualité est éprouvée.

**USINES DE LAMPES ÉLECTRIQUES, AARAU S. A.**  
AARAU





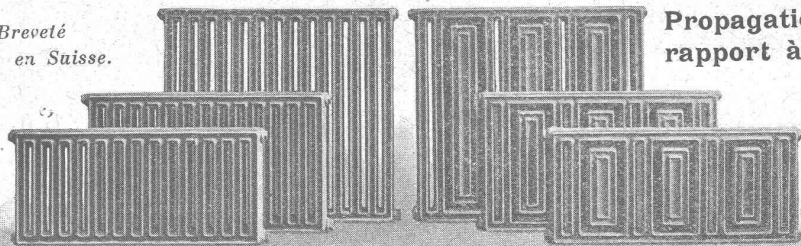


∞ SOCIÉTÉ DES USINES DE LOUIS DE ROLL ∞  
SUCCURSALE: **USINE DE CLUS** CT. DE SOLEURE



## RADIATEUR „COLUMBUS”

Breveté  
en Suisse.



Propagation intense de la chaleur par  
rapport à sa surface et à son volume.

Meilleure utilisation de  
l'endroit disponible.

Petit volume d'eau.

Aspect agréable.

Livrables par les maisons d'installation  
de chauffage central.

# ATLAS - Outils pneumatiques

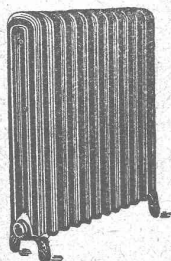
Appareils de vernissage  
**NOTZ & C<sup>o</sup>, BIENNE**

**MANUFACTURE** de Produits Céramiques et Réfractaires **S. A. LAUSEN**

PRODUITS RÉFRACTAIRES: BRIQUES, PLANELLES, DALLES, MORTIER, MOUFLES, CREUSETS

*Carrelages céramiques rouges et jaunes. Briques de parement*

TUYAUX EN GRÈS, AUGES, CUVES — KLINKERS — BRIQUES ÉMAILLÉES



# CALORIE S. A.

Lausanne - Genève  
Montreux  
Sion - Brigue  
Martigny  
Fribourg - Bienne  
Neuchâtel  
La Chaux-de-Fonds  
Paris - Lyon

Chauffages centraux - Ventilation - Sanitaires - Cuisines d'hôtels.

## Société Suisse d'Explosifs Cheddite et Dynamite

Bureau à Liestal: Tél. 182. Usines à Isleten (Ct. d'Uri) et Liestal

livre à des conditions avantageuses

**DYNAMITE** de toutes forces

Explosifs de sûreté 1<sup>re</sup> qualité

**CHEDDITE ET TELSITE**  
**MÈCHES ET DÉTONATEURS**



Agents généraux pour la Suisse romande :

**PETITPIERRE FILS & C<sup>ie</sup>, NEUCHÂTEL**  
TÉLÉPHONE 3.15