

Zeitschrift: Bulletin technique de la Suisse romande
Band: 52 (1926)
Heft: 11

Werbung

Nutzungsbedingungen

Die ETH-Bibliothek ist die Anbieterin der digitalisierten Zeitschriften auf E-Periodica. Sie besitzt keine Urheberrechte an den Zeitschriften und ist nicht verantwortlich für deren Inhalte. Die Rechte liegen in der Regel bei den Herausgebern beziehungsweise den externen Rechteinhabern. Das Veröffentlichen von Bildern in Print- und Online-Publikationen sowie auf Social Media-Kanälen oder Webseiten ist nur mit vorheriger Genehmigung der Rechteinhaber erlaubt. [Mehr erfahren](#)

Conditions d'utilisation

L'ETH Library est le fournisseur des revues numérisées. Elle ne détient aucun droit d'auteur sur les revues et n'est pas responsable de leur contenu. En règle générale, les droits sont détenus par les éditeurs ou les détenteurs de droits externes. La reproduction d'images dans des publications imprimées ou en ligne ainsi que sur des canaux de médias sociaux ou des sites web n'est autorisée qu'avec l'accord préalable des détenteurs des droits. [En savoir plus](#)

Terms of use

The ETH Library is the provider of the digitised journals. It does not own any copyrights to the journals and is not responsible for their content. The rights usually lie with the publishers or the external rights holders. Publishing images in print and online publications, as well as on social media channels or websites, is only permitted with the prior consent of the rights holders. [Find out more](#)

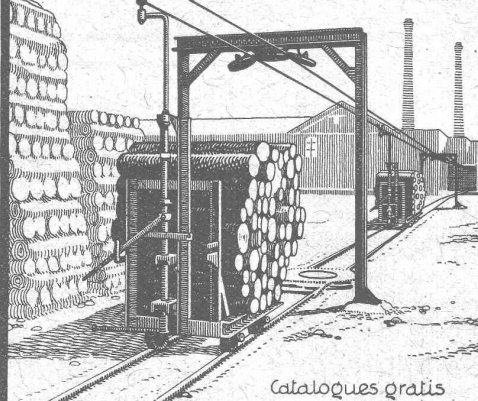
Download PDF: 12.01.2026

ETH-Bibliothek Zürich, E-Periodica, <https://www.e-periodica.ch>

Wagonnets

traction à bras et par câble
Voies, aiguilles, plaques tournantes etc.

© USINES MÉTALLURGIQUES ©
OEHLER & Co S^{ie} A^{ie} AARAU



Catalogues gratuits

OEHLER

ÉCOLE POLYTECHNIQUE FÉDÉRALE

La chaire de construction de machines (en particulier : hydraulique, turbines hydrauliques et usines hydrauliques) devenant vacante par la démission du titulaire, est mise au concours pour le 1^{er} octobre 1926.

Les offres accompagnées d'un curriculum vitae et de pièces justifiant l'aptitude scientifique et pratique du candidat doivent être adressées, avant le 7 juin 1926, au soussigné qui donnera de plus amples renseignements à ceux qui en feront la demande.

Zurich, le 12 mai 1926.

Le Président du Conseil de l'Ecole
polytechnique fédérale :

ROHN.

Bureau Technique de la Suisse romande cherche jeune

Ingénieur-électricien

ayant déjà quelque expérience des affaires et au courant de l'élaboration de devis et de projets pour postes de transformation, petites centrales, stations de pompage, etc.

Adresser les offres avec curriculum vitae sous O 11 994 L, à Publicitas, Lausanne.

ROULEMENTS A BILLES S R O

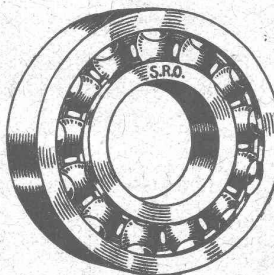
de la fabrique J. Schmid-Rost S. A., Oerlikon.

SAFIA

Aven. Pictet de
Rochemont 8

Genève

Tél. Stand 18-58



SAFIA

Talstrasse 32

Zurich

Tél. Selnau 44-37

Les roulements de qualité et de durée.

Toutes les grandeurs courantes sont livrables de suite.

SAFIA

Agence exclusive p^r la Suisse romande et les cantons de Berne et de Soleure.

On désire acheter

RAILS

en bon état.

50 cm. ; 2-3000 mètres.

Adresser offres avec dernier prix sous JH. 2431 B. aux
Annonces-Suisses S. A., Berne.

Brevets d'invention

marques - dessins et modèles

A. BUGNION

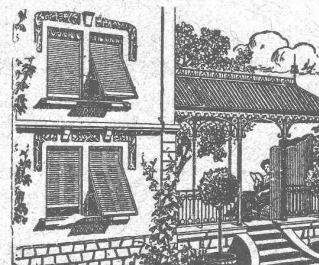
Physicien diplômé
de l'Ecole Polytechnique Fédérale.

Ancien élève de l'Ecole supérieure
d'Electricité, à Paris.

Ancien expert technique
au Bureau fédéral
de la Propriété Intellectuelle.

Corraterie, 13 **GENÈVE** Corraterie, 13

Téléphone Stand 79.20



Volets à rouleau en bois
Persiennes roulantes
Paravents

Hartmann & C^{ie}, Bienne

Chocolaterie

située en Belgique, à vendre.

Usine bien outillée et en pleine activité. — Pour renseignements, s'adresser sous chiffre 181, à l'Indicateur vaudois, Lausanne.

VENTILATION S. A.

Filtres

Stæfa

Turbines à air

Ateliers à St-Louis (Alsace)

Ventilateurs

Humidification — Chauffage — Ventilation générale —
Réduction des buées — Dépoussérage des cardes par le
vide — Transport de copeaux — Séchoirs perfectionnés

TRAVAUX D'ASPHALTAGE

COUVERTURES EN CIMENT VOLCANIQUE

Chapes en asphalte sur voûte, tunnel, etc

Asphalte caoutchouté monolithe

Planelles et pavés en asphalte comprimé

Pavage de bois

PLAQUES ISOLATRICES EN ASPHALTE

Travaux garantis

Etanchéité parfaite

Nombreuses références

ROSSO & SCHNEEBELI

LAUSANNE et VEVEY

POUR COUVERTURES DE
TOITURES PLATES POUR
BATIMENTS, FABRIQUES

Offres d'exploitation de Brevets d'invention

IMER & DE WURSTEMBERGER

ci-devant
E. IMER-SCHNEIDER INGENIEUR CONSEIL GENEVE

- N° 85 098, **Vickers Limited**, pour : « Arme à feu portative automatique ».
- N° 106 525, **The Universal Ring Spindle Co. Ltd.**, pour : « Volant guide-fil pour métiers à filer et à retordre ».
- N° 68 996, **Société Chimique des Usines du Rhône**, pour : « Procédé de fabrication d'un acétate de cellulose ».
- N° 78 106, **Société Chimique des Usines du Rhône**, pour : « Procédé pour la fabrication simultanée d'anhydride et d'aldéhyde acétiques ».
- N° 90 590, **Société Chimique des Usines du Rhône**, pour : Procédé pour la production de l'éther n. a. butylique de l'acide p. aminobenzoïque ».
- N° 82 096, **Felice Gilardini**, pour : « Courroie pour transmissions et procédé pour sa fabrication ».
- N° 105 129 et addition N° 115 249, **The J. G. Brill Co.**, pour : « Dispositif de suspension pour trucks de véhicules ».
- N° 60 789 et addition N° 68 766, **D. Guiseppe Beccari** (cédé à la Société Anonyme Beccari) pour : « Installation pour fixer les produits ammoniacaux qui se dégagent pendant la fermentation du fumier et des matières organiques azotées ».

Prière d'adresser les offres ou propositions à **MM. Imer & de Wurtemberg**, ci-devant **M. E. Imer-Schneider**, Ingénieur-Conseil, 59, rue du Stand, à **Genève**, qui les transmettront à qui de droit.

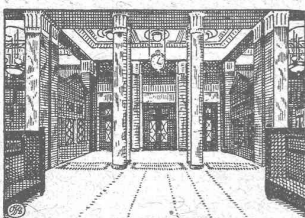


Manufacture de Papiers
BAUMGARTNER & C', S. A.
LAUSANNE et RENENS

Spécialité de Papiers
utilisés dans l'Industrie du Bâtiment.

Brevets d'Inventions

Cabinet **L. FLESCH**, Ingénieur-Conseil,
4, Rue Pichard, LAUSANNE Téléphone 94.05



Les Sols en Caoutchouc "HOOLHILL"

sont hygiéniques, insonores,
économiques, d'un entretien
facile et d'une durée illimitée.

Demandez offres à la Société Commerciale "VELA", 2, Grand-Pont, Lausanne

❖ **CALCULS DE STABILITÉ** ❖
Projets - Devis - Mise en soumission - Surveillance - Expertise
BÉTON ARMÉ et CONSTRUCTIONS DIVERSES

A. PARIS, Ingénieur-Conseil indépendant
des brevets et des entreprises
Petit Beaulieu, av. Beaulieu LAUSANNE :: Téléph. 46.92

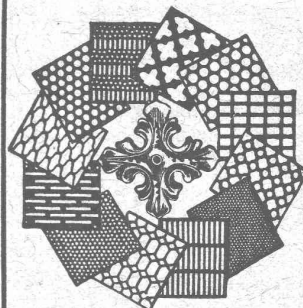
S. A. POUR LA RECHERCHE ET LE CAPTAGE DES EAUX SOUTERRAINES

BERNE, 34, Rue de l'Hôpital

Entreprise spéciale pour : Etudes hydrologiques, Puits filtrés, Captage d'eaux de lac et pose des conduites de prise, Forages, Construction de puits et galeries. — Offres et consultations gratuites.



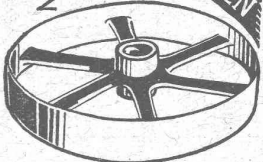
Tôles perforées



H. HEER & C°
OLTEN 7318



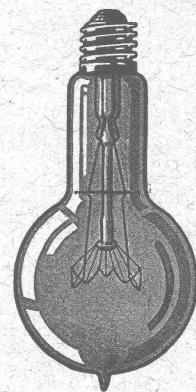
TELEPHON
N° 3715



Roues en bois, fonte et fer.
Transmissions et courroies en cuir.



Représentation générale et stock
pour la Suisse :
AMSLER & C°, Feuerthalen.



LAMPES

à filament étiré

1 Watt et 1/2 Watt

Fabrication exclusivement suisse

LUMIÈRE S.A.
GOLDAU (Suisse)

Cartons Bitumés S. C.

(Centrale de vente
des fabriques suisses de carton bitumé)

Téléph. : Bollwerk 17.91

Schauplatzgasse, 23 III

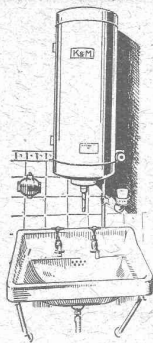
BERNE

Rue des Spectacles, 23 III

Téléph. : Bollwerk 17.91

Vente exclusive de :

Cartons bitumés - Ciment ligneux - Mastic d'asphalte - Masse collante
de toutes les fabriques suisses de carton bitumé.



S. A. KUMMLER & MATTER, AARAU

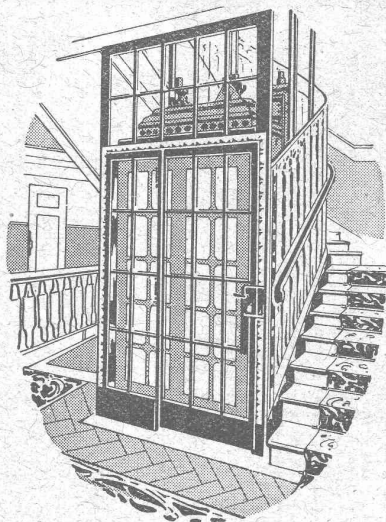
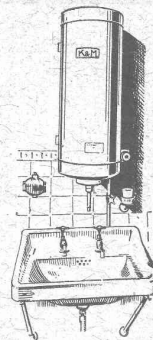
Fabrique d'appareils électriques pour chauffage et cuisson

Grande spécialité de

Chauffe-eau électriques „K & M”

de toutes grandeurs, pour bains, cuisine, tous métiers, toutes industries.

Renseignements par les services électriques, les installateurs ou directement.

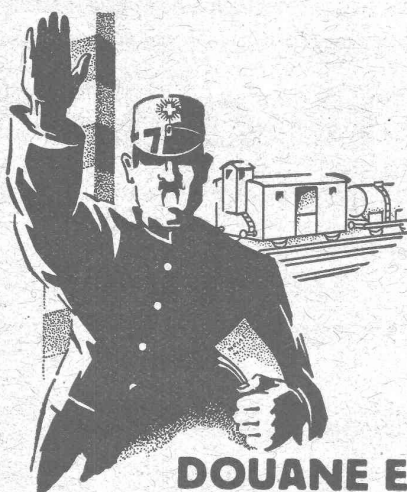


ASCENSEURS ET MONTE-CHARGES DE TOUS SYSTÈMES

Fabrique Suisse de Wagons Schlieren S. A., à Schlieren (Zurich)

REPRÉSENTANT
POUR LE CANTON DE BERNE
ET LA SUISSE ROMANDE:

A. BERNHEIM, INGÉNIEUR
VIKTORIASTRASSE, 87 BERNE



DOUANE ET PORT

sont des frais inévitables avec lesquels vous comptez forcément. Mais vous rendez-vous compte aussi des pertes quotidiennes de pesée, du temps et de la main-d'œuvre gaspillés par l'emploi de méthodes de pesage surannées? La

TOLEDO

ENTIEREMENT AUTOMATIQUE est la balance de haute précision, concessionnée par le Dépt fédéral des poids et mesures. Pas de ressorts, pas de contrepoids, pas de curseurs. Modèles pour tout usage. Charges maximum de 500 grammes à 30,000 kilos. Renseignements sans aucun engagement à la
TOLEDO S. A., BALE
(Dépt F) Kuchengasse 16

INDICATEUR VAUDOIS 1925

Livre d'adresses de Lausanne et du Canton de Vaud. — Dans toutes librairies

Wir suchen zu möglichst baldigem Eintritt:

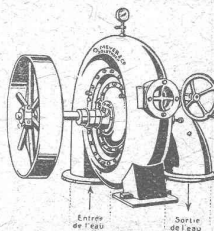
1 tüchtigen, ganz selbständigen

KESSELSCHMIED

als **Vorarbeiter**, ev. als **Meister**. Derselbe muss Erfahrung in schweren u. schwierigen Arbeiten, im Akkordwesen sowie im Autogen- und Elektro-Schweissen haben.

Ausführliche Offerten mit Gehaltsansprüchen u. Angabe über bisherige Tätigkeit, Alter etc.

BUSS A.-G., BASEL.



O. Meyer & Cie, Soleure Atelier de Construction p^r Turbines

Turbines Pelton
Turbines Francis
Turbines à haute pression pour
éclairage électrique
de 1 m. jusqu'à 220 m. de chute.

Installations de turbines exécutées ces derniers temps par notre Maison dans les **MOULINS** de MM.:

Berset, Autigny (Fribourg); Vallat, Beurnevésin; Schneider, Bätterkinden; Sallin, Villaz-Saint-Pierre; Gerber, Biglen; Betschen & Cie, Fribourg; Bussmann, Olten; Lanzrein, Oberdiessbach; Kohler, Herbligen; Schweizer, Liestal; Müller, Dompierre; Messer, Fraubrunnen; Brönimann, Bière; Bossi, Serrières; Sommer, Oberburg; Moulin, Langnau.

Dans les **FABRIQUES** suivantes:

Fabrique de tabacs Burrus, Boncourt; Fabriques de draps, Langendorf; Tannerie Gerber, à Langnau; Girard Frères, horlogerie, Granches; Juillard & Cie, à Cortébert; Schwarz, tisseranderie, Soleure; Adam, vinaigrerie, Soleure; Fritschy, horlogerie, Malleray; Bertschinger & Cie, Lenzbourg; Walliser & Cie, horlogerie, Cormoret.

Dans les **SCIERIES** de MM.:

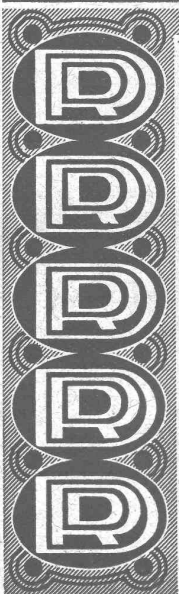
Bohrer, Laufen; Henzi, Attisholz; Steulet, Moutier (Jura); Burkhard, Matzendorf; Strahm, Lamboing; Rossel, Lamboing; Glur, Cortébert; Lehmann, Eggwil; Gurtner, Burgistein; Graf, Ober-Kulm.



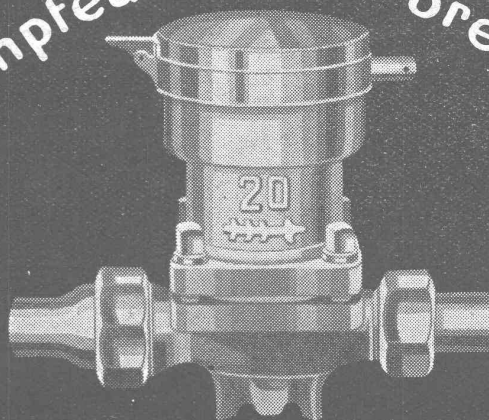
DREYER ROSENKRANZ & DROOP

Siège: ALTSTETTEN - ZÜRICH

Fabrication en Suisse



Compteur d'eau breveté



Agents généraux pour la Suisse française et le canton de Berne :

PETITPIERRE FILS & C^o, NEUCHÂTEL

CHARLES MAIER & C^{IE}

FABRIQUE D'APPAREILS ÉLECTRIQUES, SCHAFFHOUSE

16, Place St-François

Bureau de **LAUSANNE** (Suisse)
Téléphone 53.28

Adr. télégr. :
Maierélec, Lausanne



Electrification des Chemins de Fer Fédéraux.

Salle de commande à l'usine d'Amsteg.

Gros appareillage

Appareillage

pour

montage en plein air

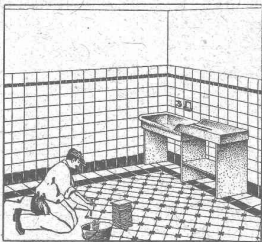
Coffrets de

manœuvre

coupe-circuits

Papiers à dessin à calquer et millimétrés pour architectes, ingénieurs, etc.
Collection d'échantillons et prix sur demande à

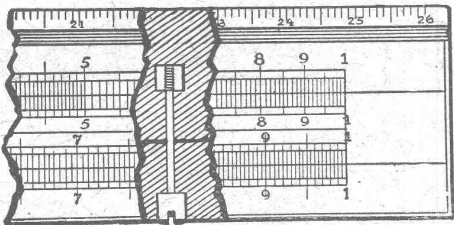
METTLER & CURCHOD
Jumelles, 3 LAUSANNE Tél. 26.05



Carrelages - Revêtements
Mosaïque - Asphalte

J. ROD S. A., Lausanne
Représentant des Usines Servais & Sinzig
St-Roch, 9 — Téléphone 39.61

Règles à calcul
pour constructions et travaux hydrauliques,



ingénieurs-électriciens, ingénieurs en machines, chimistes, commerçants, etc.

Nouveauté :
Règles à calcul en métal.

DEMANDEZ LES PROSPECTUS DÉTAILLÉS

GEBRÜDER
SCHOLL
POSTSTRASSE 3 · ZÜRICH

TUYAUX FONTE DE CHOINDEZ

FRANCILLON & C^{IE}
LAUSANNE

SOCIÉTÉ ANONYME
TUBES ACIER A EMBOITEMENT

Le Chauffe-eau électrique
Type économique

« CUMULUS »

offre des avantages considérables par rapport aux chauffe-eau ordinaires.

Fabrique d'Appareils Electriques : **Fr. SAUTER, S. A., BALE.** — Bureau techn. à GENÈVE, 25, Boulev. Georges Favon

La peinture métallique

DOCOFER
protectrice contre la rouille

est un produit suisse hautement recommandable.

Résistant aux influences atmosphériques, d'un éclat permanent, sans aucun danger d'intoxication, d'un grand rendement et d'un prix modique.

Seuls fabricants :
HANS DOLD & Cie, Wallisellen - Zurich
Adresse télégr. : « Docolac ». — Téléph. : Wallisellen 84.

Extincteurs "MINIMAX"

pour la maison,
pour l'industrie,
les Corps de Sapeurs Pompiers,
pour Automobiles et Avions.

Types spéciaux incongelables
et avec charges non-conductrices de courant électrique.

AGENCE GÉNÉRALE :
A. EICKEN-MAILLARD, LAUSANNE
Téléphone : 94-92 18, rue du Midi.

Assèchement de toutes constructions
Seuls les procédés Knapen sont efficaces
Renseignements et devis gratuits.

Albert COLOMBO, entrepreneur, La Tour-de-Peilz - Vevey
Téléphone : Bureau 468, Appartem. 579.

PAPIERS héliographiques,
calques et à dessin.

COPIES DE PLANS EN TOUS GENRES

ED. ÆRNI-LEUCH, BERNE

Ébol

Enduit noir pour l'augmentation de l'étanchéité du béton. Protège le béton et les métaux contre l'eau acidulée, les eaux de terrains marécageux, etc. **Moyen anti-rouille.**

DEMANDEZ PRIX ET ÉCHANTILLONS
E. BECK, fabricant de produits d'asphalte, PIETERLEN

ATELIERS DE CONSTRUCTIONS MÉCANIQUES de VEVEY (Suisse)

TÉL. N° 69 : : Adr. télégr.: FONDERIE-VEVEY

TURBINES et RÉGULATEURS

Monte-charges de tous systèmes

Compresseurs.

Presses hydrauliques.

ENGINS DE LEVAGE

Grues, ponts
et plaques tournantes.

Chariots transbordeurs.

BRANCHEMENTS et
CROISEMENTS

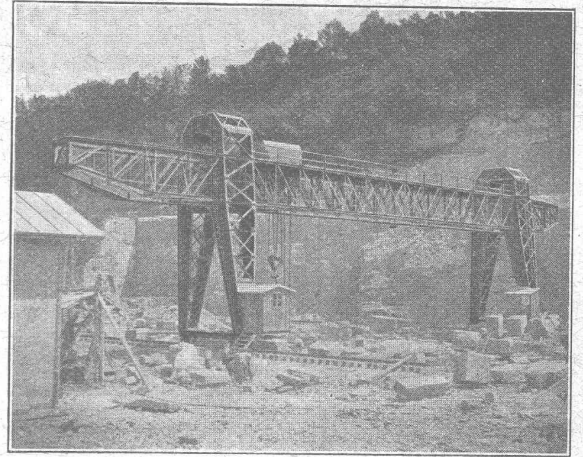
FONDERIE de FER et de BRONZE

PONTS et
Charpentes métalliques.
RÉSERVOIRS
et CHAUDIÈRES

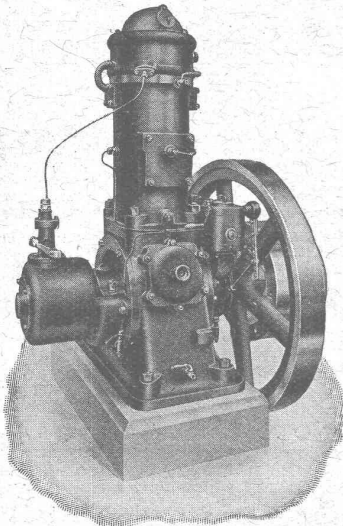
GAZOMÈTRES
TUYAUX

BARRAGES et ÉCLUSES

DEVIS pour toutes
MACHINES sur demande.



Pont roulant électrique pour carrières. — Force: 30 tonnes.



Moteur à huile lourde „UTO”

Fabrication suisse de tout premier ordre.

**Moteur incomparablement avantageux et économique
pour installations de tous genres.**

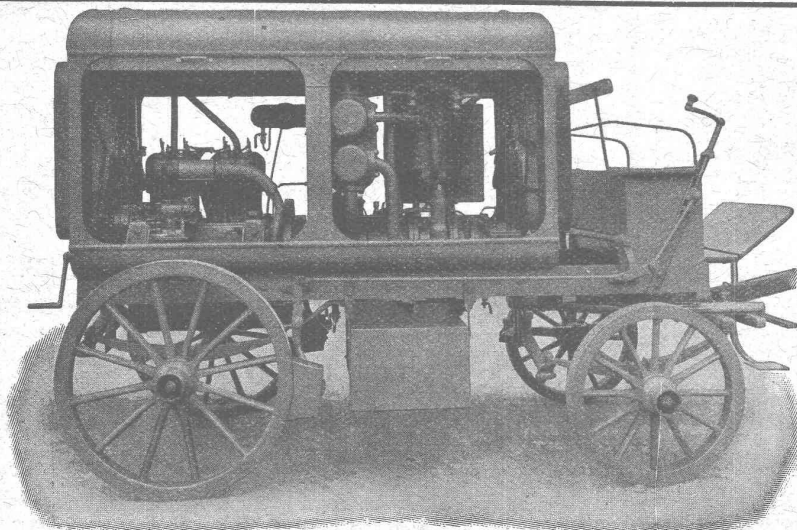
Un grand nombre en service en Suisse et à l'étranger.

Les meilleures références!

Vente exclusive et prospectus et offres par

ROBERT AEBI & C^{IE}, S. A., ZURICH

Société Suisse pour la Construction de Locomotives et de Machines, Winterthur



Moto-Compresseur sur char.

AIR COMPRIMÉ

jusqu'à 16 atmosphères

VIDE

jusqu'à 99,9 %

**Compresseurs et Pompes
à vide rotatifs**

DEMANDEZ PROSPECTUS ET DEVIS

U. AMMANN S. A., Ateliers de Constructions, Langenthal

Matériel d'entrepreneurs

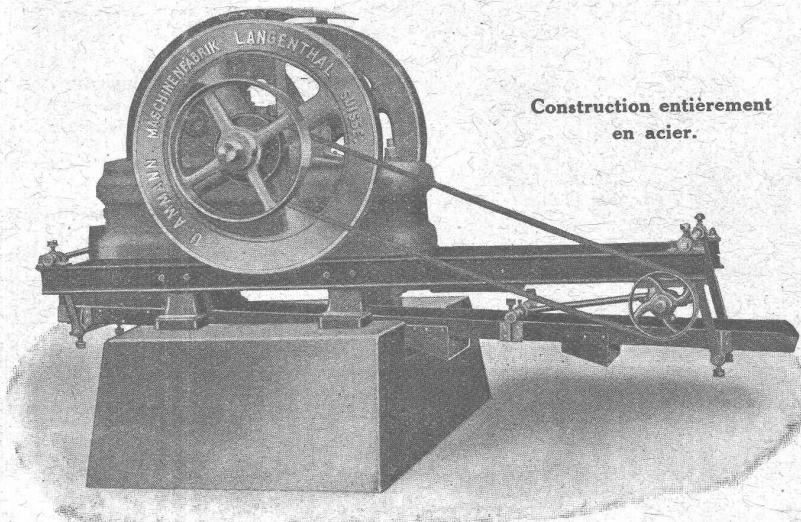
Concasseurs isolés ainsi que
Installations complètes de concasseurs
avec trieurs, broyeurs à sable, etc.

Transporteurs en tous genres,
fixes et sur train.

Chargeuses à ruban.

Chargeuses pelleteuses automatiques.

Toutes machines pour la construction
et l'entretien des routes.



Construction entièrement
en acier.

Installations pour la préparation de macadam goudronné ainsi que des bétons, d'asphalte et de bitume.
Machines pour les applications superficielles de goudron et de bitume.

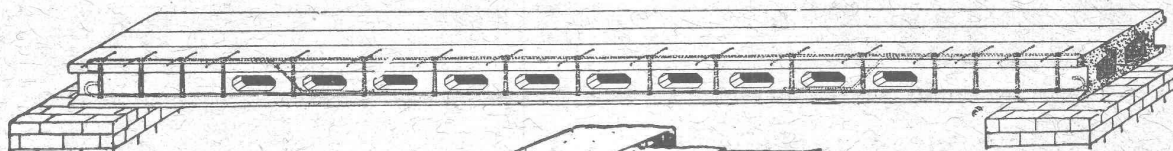
Balayeuses hippo et automobiles. — Sableuses. — Rouleaux compresseurs à moteur (huile lourde ou essence).
Rouleaux compresseurs à vapeur.

Moteurs à huile lourde Petter : le seul moteur à huile lourde possédant un dispositif de mise en marche instantanée.
Marche économique : le moteur Petter produit la force motrice à un prix sensiblement inférieur au prix de la force motrice électr.

Poutres pour plafonds en béton armé, système « Rapid »

Propre poids insignifiant, mais supportant les plus grandes charges.

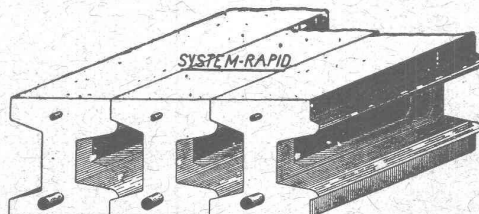
Dernière nouveauté dans le domaine des constructions en béton armé.



La plus grande perfection
et solidité.

Ne nécessite aucune garniture.

Economie sans précédent.



Construction simple et unique.
Hygénique et sûre contre feu.
Facilité de transport.
Bien éprouvé dans la pratique.

Avantages spéciaux : Construction rapide et à bon marché. — Petits frais de transport. — Immunité contre chaleur et bruit. — Exécution partout possible. — Emploi immédiat. — Economie de matériel, travail et salaires.

Licences à céder. — Possibilité de gros bénéfice.

Georg Streiff & C°, matériaux de construction, Winterthour

Représentants pour les cantons de Vaud et de Genève : CORNAZ & FILS, ALLAMAN.

CONSTRUCTIONS en FER

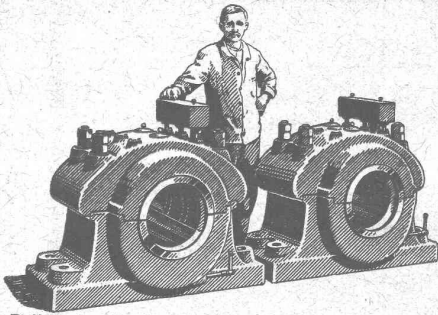
Ponts, Charpentes, Mâts, Réservoirs, Grues, Tôlerie, etc.

Wartmann, Vallette & C^{ie}, Genève

Même maison à
BROUGG (Argovie)



∞ SOCIÉTÉ DES USINES DE LOUIS DE ROLL ∞
SUCCURSALE: **USINE DE CLUS** CT. DE SOLEURE



Paliers à patin, type lourd, de 350 mm. d'alésage, à graissage à bagues et circulations p^r 360 tours/min.

TRANSMISSIONS MODERNES

avec paliers à graissage à bagues ou à billes.

Installations de transmissions complètes pour toutes les branches de l'industrie.

Embrayages à friction système Benn.

Embrayages électromagnétiques à friction, brevetés en Suisse et à l'étranger.

Transmissions LÉNIX brevetées

SUCCURSALE: FONDERIE D'OLTEN

Fonte brute pour poulies et roues dentées en tous genres

INSTALLATIONS MÉCANIQUES pour tous genres d'entreprises et d'industries

Ascenseurs et Monte-charges — Monte-plats et Monte-lettres

Postes pneumatiques et postes funiculaires Lamson, les plus réputés

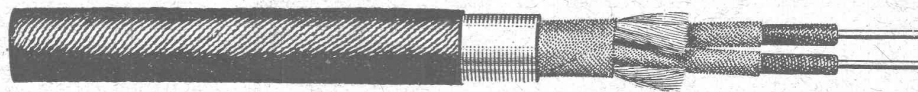
EXPERTISES — ETUDES TECHNIQUES — PROJETS — DEVIS

EM. GAILLARD, Ingénieur, **LAUSANNE**, Martheray 5 b — Tél. 9677

CABLES SOUS PLOMB

Sous plomb asphalté

Sous plomb nu



Isolation G. S.



**Société Anonyme des
Produits électrotechniques**

SIEMENS

Dépt. **SIEMENS - SCHUCKERTWERKE**, Zurich