

Objektyp: **Advertising**

Zeitschrift: **Bulletin technique de la Suisse romande**

Band (Jahr): **52 (1926)**

Heft 11

PDF erstellt am: **26.09.2024**

Nutzungsbedingungen

Die ETH-Bibliothek ist Anbieterin der digitalisierten Zeitschriften. Sie besitzt keine Urheberrechte an den Inhalten der Zeitschriften. Die Rechte liegen in der Regel bei den Herausgebern.

Die auf der Plattform e-periodica veröffentlichten Dokumente stehen für nicht-kommerzielle Zwecke in Lehre und Forschung sowie für die private Nutzung frei zur Verfügung. Einzelne Dateien oder Ausdrucke aus diesem Angebot können zusammen mit diesen Nutzungsbedingungen und den korrekten Herkunftsbezeichnungen weitergegeben werden.

Das Veröffentlichen von Bildern in Print- und Online-Publikationen ist nur mit vorheriger Genehmigung der Rechteinhaber erlaubt. Die systematische Speicherung von Teilen des elektronischen Angebots auf anderen Servern bedarf ebenfalls des schriftlichen Einverständnisses der Rechteinhaber.

Haftungsausschluss

Alle Angaben erfolgen ohne Gewähr für Vollständigkeit oder Richtigkeit. Es wird keine Haftung übernommen für Schäden durch die Verwendung von Informationen aus diesem Online-Angebot oder durch das Fehlen von Informationen. Dies gilt auch für Inhalte Dritter, die über dieses Angebot zugänglich sind.

Ein Dienst der *ETH-Bibliothek*
ETH Zürich, Rämistrasse 101, 8092 Zürich, Schweiz, www.library.ethz.ch

<http://www.e-periodica.ch>

BULLETIN TECHNIQUE DE LA SUISSE ROMANDE

ORGANE DE PUBLICATION DE LA COMMISSION CENTRALE POUR LA NAVIGATION DU RHIN
ORGANE DE L'ASSOCIATION SUISSE D'HYGIÈNE ET DE TECHNIQUE URBAINES
ORGANE EN LANGUE FRANÇAISE DE LA SOCIÉTÉ SUISSE DES INGÉNIEURS ET DES ARCHITECTES

ainsi que de la Société vaudoise des Ingénieurs et des Architectes, de l'Association des Anciens Elèves de l'Ecole d'Ingénieurs de l'Université de Lausanne et des Groupes Romands de la G. e. P.

ABONNEMENTS :

Suisse : 1 an, 12 francs
Etranger : 14 francs

Pour sociétaires :

Suisse : 1 an, 10 francs
Etranger : 12 francs

Prix du numéro :
75 centimes.

Pour les abonnements
s'adresser à la librairie
F. Rouge & C°, à Lausanne.

COMITÉ DE RÉDACTION

Président : P. PICCARD, ingénieur, à Genève.
Secrétaire : EDM. EMMANUEL, ingénieur, à Genève.

MEMBRES :

Fribourg : MM. F. BROILLET, architecte; J. LEHMANN, ingénieur cantonal; R. DE SCHALLER, architecte. — *Vaud* : MM. EPITAUX, architecte; W. GRENIER, ingénieur, professeur honoraire de l'Université de Lausanne; E. JOST, architecte; CH. THRVENAZ, architecte. — *Genève* : MM. L. ARCHINARD, ingénieur; RENÉ NEESER, ingénieur; CH. WEIBEL, architecte. — *Neuchâtel* : MM. ED. ELSKES, ingénieur; A. MÉAN, ingénieur cantonal; E. PRINCE, architecte. — *Valais* : MM. J. COUCHEPIN, ingénieur, à Martigny; HAERNY, ingénieur, à Sion.

RÉDACTION : H. DEMIERRE, ingénieur.
VEVEY, Rue de la Madeleine, 15.

CONSEIL D'ADMINISTRATION DU BULLETIN TECHNIQUE

J. CHAPPUIS, ingénieur, président. — A. DOMMER, ingénieur. — M. IMER. — H. MEYER, architecte. — F. ROUGE, libraire.

ANNONCES :

50 centimes la ligne
Rabais pour annonces répétées

Demandez tarif spécial
pour fractions de pages à

l'Indicateur Vaudois
(Société Suisse d'Édition)
Jumelles, 4, Lausanne.

ADMINISTRATION : LIBRAIRIE F. ROUGE & C°, RUE HALDIMAND, 6, LAUSANNE



Troesch & C° S.A., Berne

Fabrique d'Appareils Sanitaires



Moteur «FOX»

à huile lourde, service plus
économique que l'électricité.
De 3 à 150 chev. Deman-
dez prospectus.

Rubag, Zurich 1.

MEYNADIER & C^{IE},

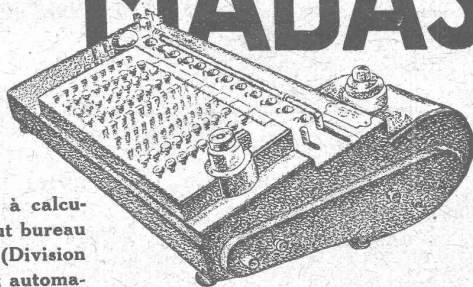
Produits d'asphalte

pour toitures et isolations.

Durotect - Asphaltoid - Composit - Nérol

ZURICH & BERNE

MADAS



La Machine à calculer pour tout bureau technique. (Division entièrement automatique). - Contrôle absolu. - Demander catalogue gratuit N° 100.

Seuls Fabricants :
H.-W. EGLI, S. A.
ZURICH

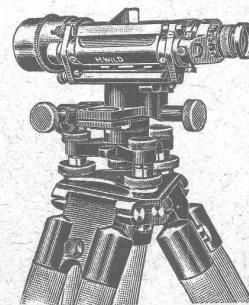
Représentants pour la Suisse :
BRIGNONI S. A. ZURICH
Gerbergasse, 2

WILD

Modèles perfectionnés — rendement exceptionnel

Niveau à lunette Théodolite Universel Télémètre de précision

Mires parlantes — Jalons — Rubans
Equerres optiques — Loupes
Rapporteurs - Planimètres - Pantographes
— Moulinets —

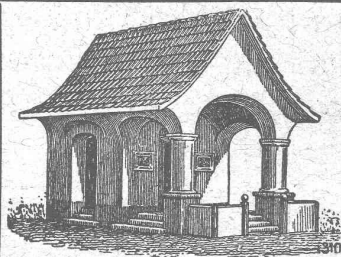


Niveau emballé, 1/6 grandeur naturelle

S. A. Henri Wild - Heerbrugg
Téléphone 95 (St-Gall)

A. MOREL — HÉLIOGRAPHIE

Jumelles 2 - LAUSANNE - Téléph. 83.27



PLAFONDS, CLOISONS, CORNICHES, PLANCHERS, Revêtements de toutes sortes
exécutés avec le support pour mortier

„TREILLAGE EN TERRE CUITE“

sont exempts de toutes fissures, inaltérables aux influences
atmosphériques, incombustibles et extrêmement durables

Nombreuses références

Demandez prospectus et échantillons

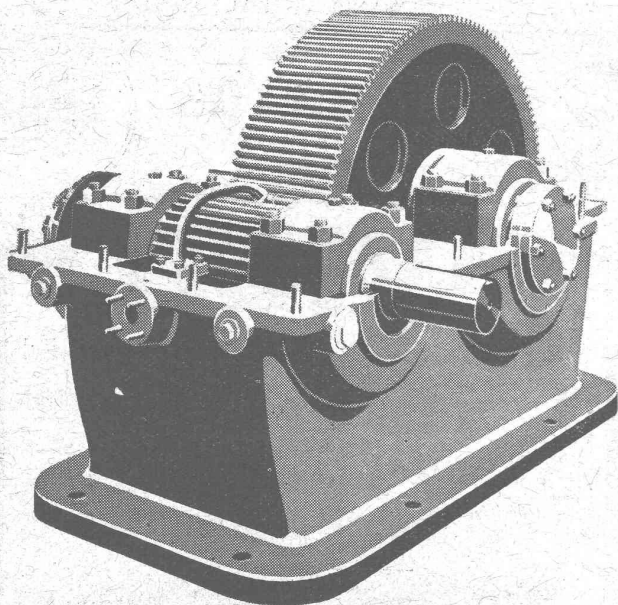
Médailles d'or : Berne 1914. Barcelone 1920

FABRIQUE SUISSE DE TREILLAGE EN TERRE CUITE S. A., LOTZWIL-BERNE

S. A. DES ENGRENAGES MAAG ZURICH

Réducteur Maag

Puissance : 450 HP
Rapport : 725/160 t./min.



Pignon avec dents cémentées et rectifiées.

Roue avec dents rabotées

16 réducteurs livrés à une fabrique de ciment en Belgique.

CARRELAGES - REVÊTEMENTS - MOSAIQUES - ÉVIERS



Huber & Barbey

LAUSANNE

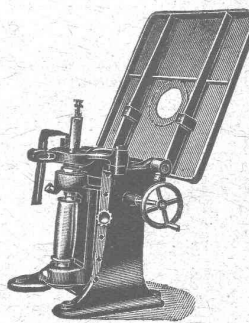
9, Av. du Tribunal Fédéral - Téléph. 62.60

Représentants généraux pour la Suisse
des Usines Céramiques

VILLEROY & BOCH
à Mettlach (Sarre)

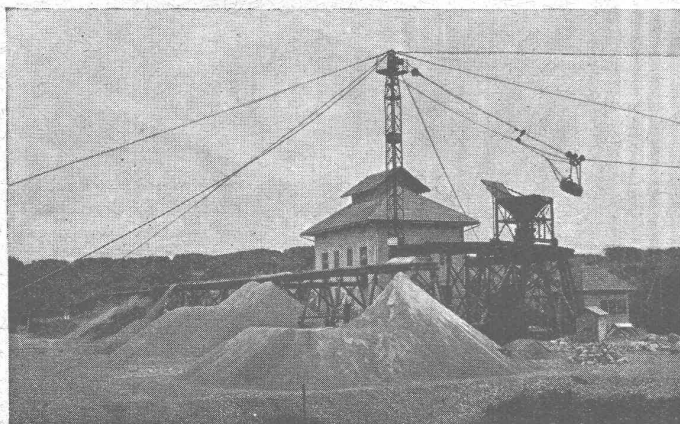
Fournitures - Pose par spécialistes

MACHINES A BOIS



Toupies en 10 modèles divers.

MULLER & C^o BRUGG



S. A. d'Exploitation des Sables et Graviers

NIDAU (Ct. de Berne) LAUPEN

Tél. 1015/4.58

Téléphone 60

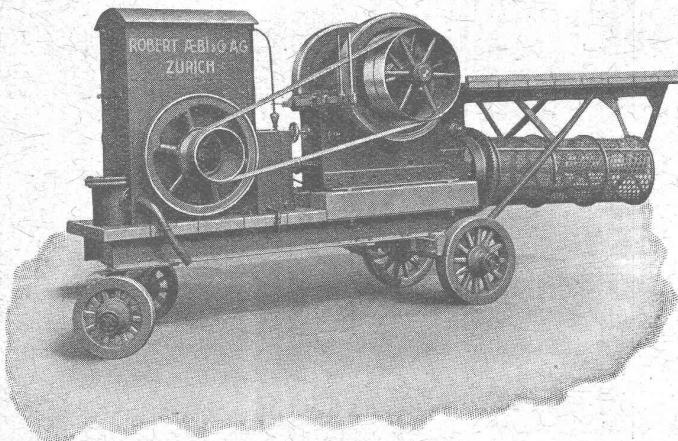
Gravier concassé en diverses grandeurs. —
Sable de maçonnerie. — Gravier pour fon-
dation et béton armé proprement lavé
et assorti. — Sable concassé. — Gravier
pour jardins.

Voie d'embranchement.

Prière d'adresser les demandes à Nidau.

Installations de concassage avec moteur à huile lourde «UTO»

(FABRICATION SUISSE DE TOUT PREMIER ORDRE)



Coût du combustible pour la fabrication d'un m³ de ballast **avec le moteur «Uto» :**

env. 14 centimes

au lieu de 54 cent. env. avec un moteur à benzine.

Construction robuste et soignée.

La plus grande sûreté de travail.

Bétonnières, Matériel roulant,
Explosifs, Appareils de levage,
Outils, etc.

ROBERT AEBI & C^{ie}, S. A., ZURICH

Machines d'entreprises - Maison fondée en 1880

REPRODUCTION de DESSINS

par le procédé à sec. — HÉLIOGRAPHIES négatives, positives et sépia.

Appareils et Ustensiles héliographiques.

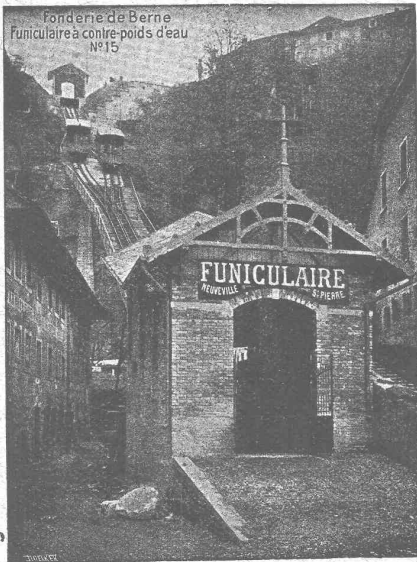
Berne - Hoirs de A. Messerli - Zurich

2 Laupenstr., Fondée en 1876 Lavaterst., 61

Société des USINES de LOUIS de ROLL

Succursale: FONDERIE DE BERNE, à Berne.

Lettres et Télégrammes: Fonderie de Berne, à Berne. Téléphone 10.66



Appareils de levage : Ponts roulants, grues pivotantes, grues de chargement, etc., pour commande à bras et commande électrique,

Matériel de chemins de fer : Ponts tournants et chariots transbordeurs, branchements et croisements pour voies normales et voies étroites, Barrières.

Chemins de fer de montagne : Funiculaires complets avec freins spéciaux (systèmes brevetés), depuis 1898 94 exécutions.

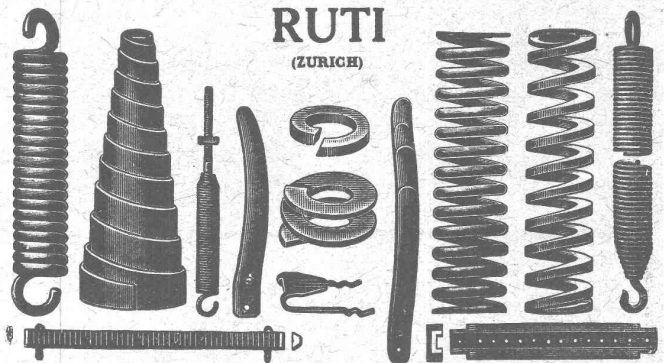
Superstructures à crémaillère : Systèmes: Riggenbach, Abt, Strub, Peter, etc.

Barrages : Installations métalliques et mécaniques pour barrages et canaux, grilles, machines pour nettoyer les grilles, treuils, etc.

Renseignements sur des installations faites, références. Projets et Devis sont à disposition.

BAUMANN & C^{ie}

Ateliers pour la construction de Ressorts en tous genres.



RESSORTS EN FIL D'ACIER DE 0,2-50 mm. D'ÉPAISSEUR
en fil de laiton, nickel et bronze

pour toutes machines et appareils
RESSORTS EN TOLE D'ACIER TREMPÉ BLEUI
RONDELLES A RESSORT

Articles techniques pour l'industrie textile

Calculs pour la capacité de charge à disposition de nos clients.

DÉCORATIONS EN STAFF

de fabrication spéciale brevetée
et meilleur équivalent des travaux poussés sur place
sont achetés par architectes, entrepreneurs
de préférence chez

ERNEST HABERER & C^{ie} - BERNE

Téléphone 943

Commandes directes d'après catalogues et travaux d'après plans spéciaux sont promptement exécutés.

Projets avec nos motifs de catalogues pour plafonds, murs, etc., en tous genres et grandeurs, d'après plans donnés, sont fournis gratuitement.

Conditions avantageuses. Catalogues à disposition.

TRAVAUX DE SCULPTURE

Modèles artistiques pour façades et intérieurs. Groupes pour monuments. Figurines pour décors et ornements de fontaines, colonnes, vases, etc. Exécution en pierre naturelle et artificielle.

IMPRIMERIE LA CONCORDE, Jumelles, 4, LAUSANNE

Imprimés en tous genres.

Asphalte naturel de Travers

Seules mines d'Asphalte en Suisse.

Reconnu le meilleur Asphalte

Représentants pour la Suisse:

E.-R. Zetter & Co,
à Soleure

Maison fondée en 1843.



Marque de fabrique.

Flottmann

Spécialité:

Installations complètes à
air comprimé pour la
perforation de la roche

Nombreuses références

H. FLOTTMANN & CIE Renggerstrasse, 86 ZURICH
Téléphone: Selnau 1671. Ad. télégr. Flottmann-Zurich.



Mortaiseuse TYPE K.F. à chaîne

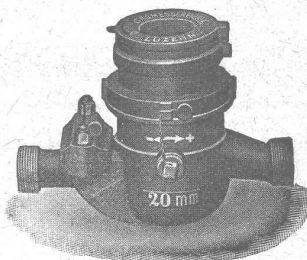
AVANTAGES:

Table réglable verticalement, horizon-
talement et obliquement.
Deux guides, dont l'un réglable.
Débrayage automatique de la chaîne,
dans sa position supérieure, la presen-
tant contre l'usure.
Leviers très sensibles à la manoeuvre, per-
mettant l'usinage des bois les plus noueux.
Commande directe ou par transmission.

ATELIERS DE CONSTRUCTION RAUSCHENBACH S. A.
SUISSSE SCHAFFHOUSE FONDÉS EN 1842
Constructeurs spécialistes de machines modernes à travailler le bois et matériel de scieries

La Pénurie d'eau et le Gaspillage

sont évités par l'emploi
de notre



COMPTEUR

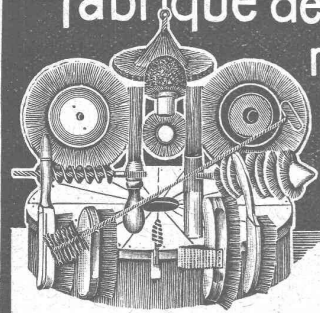
syst. PILATUS: cadran sec

» REUSS: cadran noyé

ELSTER & Co, Fabrique de compteurs à gaz et à eau
Lucerne

Représent. p^r la Suisse romande: A. MARRO, Ing., Fribourg, Av. Pérolles, 19

Fabrique de Brosses métalliques



Jacq. Thoma
Winterthour (Suisse)

Brosses métalliques
pour toutes industries.

Ventilateurs

pour tous les besoins
de l'industrie



Moteurs électriques

pour tous courants

G. Meidinger & Co, Bâle

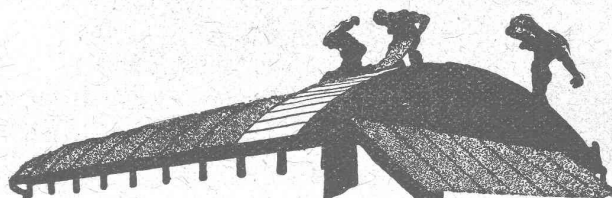


reconnu la meilleure peinture pour
l'intérieur et l'extérieur

Très brillante ou mate

Représentant général pour la Suisse: B1 536 g

C. HAESSIG, Rue Dufour, 53, BALE



Bitumitekt

Feutre imprégné et imperméable.

LA TOITURE IDÉALE

pour usines, garages, écuries, chalets, etc.

WALTHER FRICK-GLASS, ALTSTETTEN - ZURICH
Fabrique de produits chimiques et techniques.

**Plus de surfaces de béton
mornes et grises!**

Procédé et produit protégés.

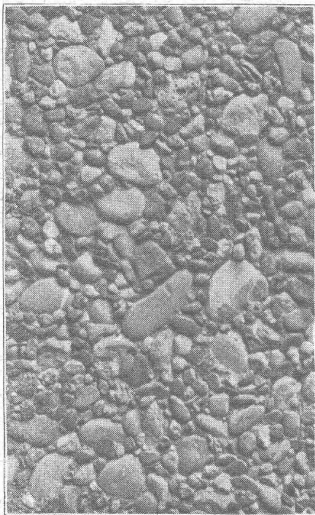


Procédé et produit protégés.

résout le problème des faces visibles du béton.

Contex est un vernis qui, appliqué sur le coffrage empêche la prise du béton jusqu'à une certaine profondeur.

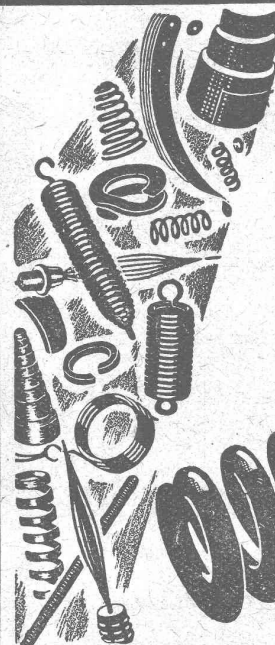
Contex enlève la peau de ciment d'aspect désolant qui cache la belle structure du béton. Après décoffrage on enlève facilement cette peau au moyen d'une brosse métallique ou d'un jet d'eau à haute pression et la structure naturelle du béton apparaît immédiatement. En mettant en œuvre, pour les surfaces, des matériaux choisis, on obtiendra les effets les plus variés.



Si une surface de béton doit être enduite pour une raison quelconque, le traitement au Contex fournira la base garantissant l'adhésion parfaite de l'enduit.

Envoi d'essai, mode d'emploi et prix-courant contre versement de 9 fr. sur compte de chèques postaux I/2122.

Adresse postale: **Contex S. A., Genève.**



Ressorts
en tous genres
et pour tous les usages.

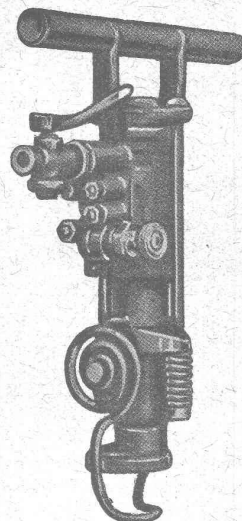
Rondelles à ressort
pour fixation de vis
simples et doubles.

Rondelles en acier
pour bobines Northrop.

Broches Northrop avec
boutons en métal.

Broches pour machines
à dévider et à bobiner
construites d'après brevet éprouvé.

Fabrique de Ressorts
Feldbach - Zürich
o J. RÜEGG o



Cie
Ingersoll - Rand
Paris

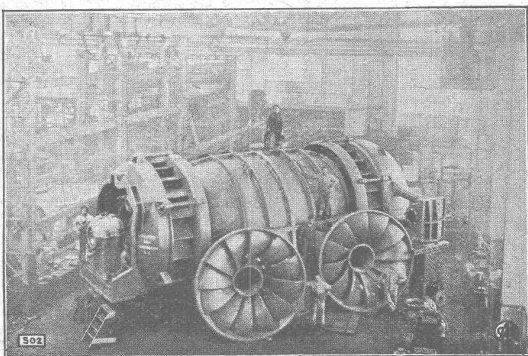
**Le meilleur marteau
perforateur du monde**

B.B.R.-13

Rendement dépassant 30%
de celui de tous les mar-
teaux d'autres marques.

Démonstration gratuite sur dé.l.r.

Représentation pour la Suisse :
Fritz Marti S.A., Berne



USINE DE FAAL
(YUGOSLAVIE)

Turbine Francis double
de 10.000 CV.
sous 13,3 m. de chute.

RÉGULATEURS DE PRÉCISION

**TURBINES
HYDRAULIQUES**

ATELIERS DES CHARMILLES S. A.
GENÈVE

109, Route de Lyon, 109

IMPORTANTES
INSTALLATIONS

NOMBREUSES
RÉFÉRENCES

FONDERIE DE FER ET DE BRONZE

Essoreuses Machines à laver



fonctionnant par pression d'eau ou
par force électrique

pour

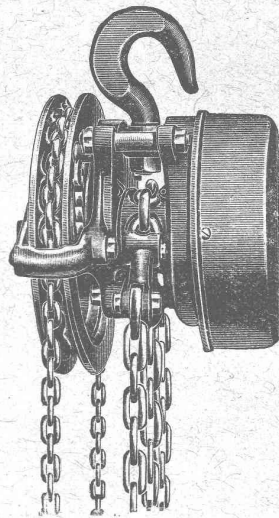
MÉNAGE, HOTELS
HOPITAUX

Ad. SCHULTHESS & C^{ie}

Mühlebachstr. 62 ZÜRICH Mühlebachstr. 62

Représentant : Ch. ROLLI, ingr., Montreux

PALANS RAPIDES « VELOX »

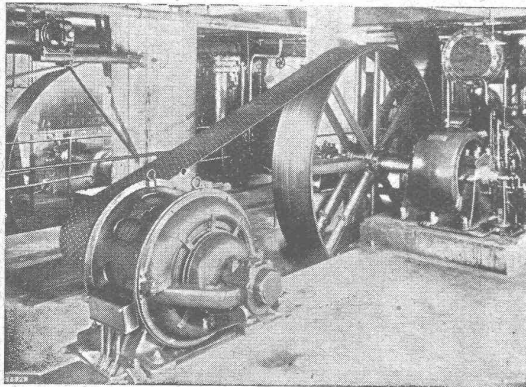


avec système à engrenage
planétaire complètement
enfermé, exécution extra
solide, freinage parfait
aussi dans locaux humides
et chauds. Livraison soit
du dépôt, soit de la fabri-
que au plus vite. Prix
sans concurrence. Rabais
avantageux p^r revendeurs.

Demandez offres gratuites !

RINIKER & C^{ie}

RUPPERSWIL près Aarau.
Agent général p^r la Suisse.



Courroie « Pieuvre »

✚ brevetée ✚

Rend inutile les enrouleurs.
Pas de pertes par glissement.
75 à 80 % de plus de puissance qu'une
courroie ordinaire.
6 à 12 % d'économie constante de
force motrice.

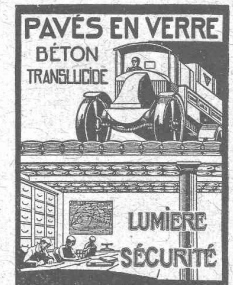
Seuls fabricants: RAUCH & Cie, Meilen

Représentants exclusifs p^r la Suisse romande:

S. A. BROWN, BOVERI & Cie

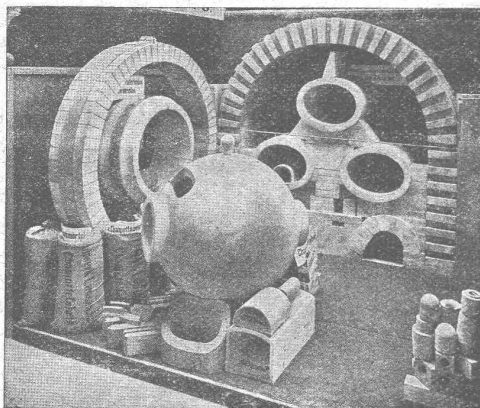
Bureau Technique de Lausanne.

MAXIMA



P. CHIARA & FILS
LAUSANNE
Devis — Téléphone 21.26

Fabrique de Produits Réfractaires Lausen S. A.



Lausen (BALE-CAMP.)

Fondée en 1872 Téléphone N° 27

Matériaux réfractaires à l'usage
de toutes les industries et pour
tous genres de fours.

PRODUITS
RÉSISTANT AUX ACIDES

Exposition Nationale Berne 1914
Médaille d'or.

Brevets d'invention
Marques - Dessins et Modèles

Bovard & Cie

Ingénieurs-conseils

Bollwerk, 15 Berne Bollwerk, 15
Téléphone : Bollwerk 49 04

„Radial”

le tube-réservoir idéal
p^r l'écriture artistique
et au trace-lettres.

GEBRÜDER
SCHOLL
POSTSTRASSE 3 ZÜRICH

IMPRIMERIE LA CONCORDE
Jumelles, 4 LAUSANNE Tél. 35.95

Aciers pour tous usages

Courvoisier & fils, Bienne

Marbres et Pierres

en toutes dimensions et compositions pour

la Mosaïque et la Pierre artificielle

Livraison rapide et à bon compte par

C. BERNASCONI S. A., BERNE

MUESMATTSTRASSE 30

TÉLÉPHONE : BOLLWERK 25.72

Entreprises électriques O. Burgi & C^{ie}, Lausanne

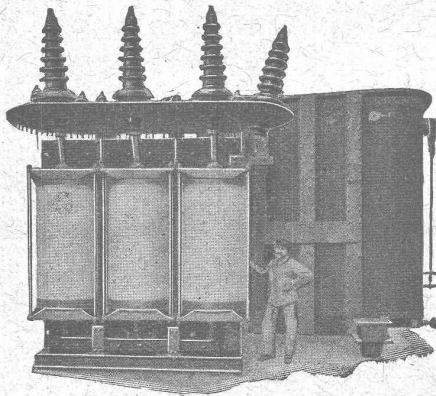
Maison spéciale pour

la construction de lignes aériennes en tous genres

Procédés brevetés pour montage de câbles sur grandes lignes, écartant tout endommagement extérieur de ceux-ci.



Télégrammes : SAVOISSIENNE AIX-LES-BAINS Téléphone : N° 1 - 2



TRANSFORMATEUR TRIPHASÉ DE 7000 KVA - 90000/22000 VOLTS
MONTAGE EXTÉRIEUR

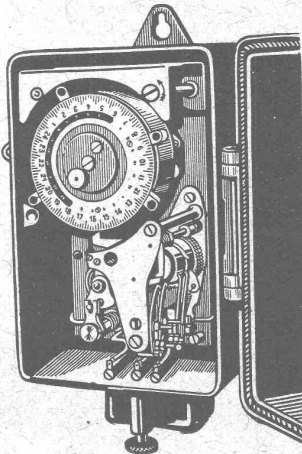
TRANSFORMATEURS

TOUS GENRES - TOUTES PUISSANCES
TOUTES TENSIONS

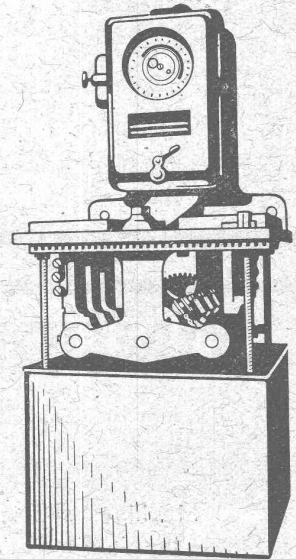
REPRÉSENTANTS DEMANDÉS POUR LA SUISSE

S. A. DES INTERRUPTEURS AUTOMATIQUES — BERNE —

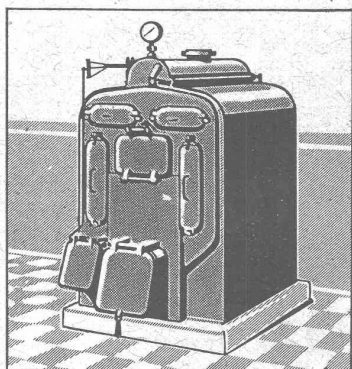
Marque **SAIA** déposée



Interrupteurs horaires
pour éclairage public.
Interrupteurs de blocage.
Thermorégulateurs.
Minuterics.



Interrupteurs à distance.
Horloges de commutation
pour compteurs à tarif multiple.
Horloges de commande.



SULZER

Chauffages centraux

Récupération de chaleur. - Chauffage à combustion d'huile.
Production de chaleur par l'électricité.

SULZER FRÈRES, Société Anonyme, **WINTERTHUR**

Bureau à **Lausanne**: 11, rue du Midi, 11. — Téléphone : 8086

RÉFÉRENCES DE PREMIER ORDRE



Entreprise pour construction de
Cheminées, Fours

Société Anonyme
JEAN LITZLER

Klybeckstrasse, 124 **BALE** Téléph. Safran 14.47

Projets et exécution de cheminées d'usine.
Murage de chaudières à vapeur de tout système. — Construction de fours pour buts techniques.



RÉFÉRENCES DE PREMIER ORDRE

SUBOX

(BREVETÉ)

Couleur à base de plomb, formant enduit plombifère
Métallisation au pinceau

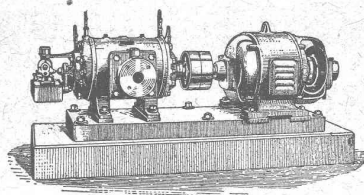
Fabrication : par **S. A. Subox** Langstr. 187, **Zurich 5**.
Représentant général pour la Suisse : **Paul Kuoni**, Sonnenquai, 3, **Zurich I**. — Représentant pour les cantons de St-Gall, Thurgovie et Appenzel : **S. A. Salzmann & C^{ie}**, Geltenwilenstr. 18, **St.-Gall**.

Demandez prospectus et offres.

COMPRESSEURS - POMPES A VIDE

ESSOREUSES

Machines spéciales pour
la teinture et l'apprêt.
Ires références.



Machines pour travailler
les métaux en feuilles.
(Système Jæcklin Frères).

Atel. de Constr.

BURCKHARDT

Soc. Anon., Bâle