

Zeitschrift: Bulletin technique de la Suisse romande
Band: 52 (1926)
Heft: 10

Werbung

Nutzungsbedingungen

Die ETH-Bibliothek ist die Anbieterin der digitalisierten Zeitschriften auf E-Periodica. Sie besitzt keine Urheberrechte an den Zeitschriften und ist nicht verantwortlich für deren Inhalte. Die Rechte liegen in der Regel bei den Herausgebern beziehungsweise den externen Rechteinhabern. Das Veröffentlichen von Bildern in Print- und Online-Publikationen sowie auf Social Media-Kanälen oder Webseiten ist nur mit vorheriger Genehmigung der Rechteinhaber erlaubt. [Mehr erfahren](#)

Conditions d'utilisation

L'ETH Library est le fournisseur des revues numérisées. Elle ne détient aucun droit d'auteur sur les revues et n'est pas responsable de leur contenu. En règle générale, les droits sont détenus par les éditeurs ou les détenteurs de droits externes. La reproduction d'images dans des publications imprimées ou en ligne ainsi que sur des canaux de médias sociaux ou des sites web n'est autorisée qu'avec l'accord préalable des détenteurs des droits. [En savoir plus](#)

Terms of use

The ETH Library is the provider of the digitised journals. It does not own any copyrights to the journals and is not responsible for their content. The rights usually lie with the publishers or the external rights holders. Publishing images in print and online publications, as well as on social media channels or websites, is only permitted with the prior consent of the rights holders. [Find out more](#)

Download PDF: 11.01.2026

ETH-Bibliothek Zürich, E-Periodica, <https://www.e-periodica.ch>

BULLETIN TECHNIQUE DE LA SUISSE ROMANDE

ORGANE DE PUBLICATION DE LA COMMISSION CENTRALE POUR LA NAVIGATION DU RHIN
ORGANE DE L'ASSOCIATION SUISSE D'HYGIÈNE ET DE TECHNIQUE URBAINES
ORGANE EN LANGUE FRANÇAISE DE LA SOCIÉTÉ SUISSE DES INGÉNIEURS ET DES ARCHITECTES

ainsi que de la Société vaudoise des Ingénieurs et des Architectes, de l'Association des Anciens Elèves de l'Ecole d'Ingénieurs de l'Université de Lausanne et des Groupes Romands de la G. e. P.

ABONNEMENTS :

Suisse : 1 an, 12 francs
Etranger : 14 francs

Pour sociétaires :

Suisse : 1 an, 10 francs
Etranger : 12 francs

Prix du numéro :
75 centimes.

Pour les abonnements
s'adresser à la librairie
F. Rouge & C°, à Lausanne.

COMITÉ DE REDACTION

Président : P. PICCARD, ingénieur, à Genève.
Secrétaire : EDM. EMMANUEL, ingénieur, à Genève.

MEMBRES :

Fribourg : MM. F. BROILLET, architecte ; J. LEHMANN, ingénieur cantonal ; R. DE SCHALLER, architecte. — *Vaud* : MM. EPITAUX, architecte ; W. GRENIER, ingénieur, professeur honoraire de l'Université de Lausanne ; E. JOST, architecte ; CH. THEVENAZ, architecte. — *Genève* : MM. L. ARCHINARD, ingénieur ; RENÉ NEESER, ingénieur ; CH. WEIBEL, architecte. — *Neuchâtel* : MM. ED. ELSKES, ingénieur ; A. MEAN, ingénieur cantonal ; E. PRINCE, architecte. — *Valais* : MM. J. COUCHEPIN, ingénieur, à Martigny ; HAENNY, ingénieur, à Sion.

REDACTION : H. DEMIERRE, ingénieur.
VEVEY, Rue de la Madeleine, 15.

CONSEIL D'ADMINISTRATION DU BULLETIN TECHNIQUE

J. CHAPPUIS, ingénieur, président. — A. DOMMER, ingénieur. — M. IMER. — H. MEYER, architecte. — F. ROUGE, libraire.

ANNONCES :

50 centimes la ligne

Rabais pour annonces répétées

Demandez tarif spécial
pour fractions de pages à

l'Indicateur Vaudois
(Société Suisse d'Edition)
Jumelles, 4, Lausanne.

ADMINISTRATION : LIBRAIRIE F. ROUGE & C°, RUE HALDIMAND, 6, LAUSANNE



Roulements à billes
Roulements à rouleaux
Transmissions
Poulies

SOCIÉTÉ ANONYME DES
ROULEMENTS A BILLES

SKF

Sihlstrasse, 1 ZÜRICH Tél. : S. 43.30

ZWILCHENBART S. A., Bâle

Importation et commerce de produits techniques

(Dreisnitz)

Téléphone :

Safran 34.29



Matières électro-isolantes ; **Fibre américaine «Diamond»** en planches, bâtons, tubes ; **«Diamond Insulation»** en rouleaux ou planches ; **Céleron** pour engrenages silencieux et pour la radio ; **Turbonite** (Bakélite) en planches et forme papier ; **Ebonite** en planches, bâtons et tubes ; **Mica**, **Splittings**, **Micanite** pour tout usage ; **Micafolio** ; **Galalith** en planches et bâtons, toutes nuances ; **Celluloïd**, **Cellon** (non inflammable) pour tout emploi ; **Toiles isolantes**, **bandes diagonales** ; **Amiante** ; **Rubans isolants** ; **Tubes isolants** ; **Vernis «Cellon»** (fabrication suisse) licence Dr Arthur Eichengrün, **solution brevetée dite «Cellon»** pour l'imprégnation contre le feu ; **matières isolantes pressées**, pièces façonnées de tout genre ; **Tauril**, matière à étanchement ; **Tubes caoutchouc** à air comprimé, etc., etc. — *Grand stock bien assorti.*

CONTRE : LE BRUIT
LA CHALEUR
LE FROID

LIÈGE

AGGLOMÉRÉ

LIÈGE AGGLOMÉRÉ S. A. KÄPFNACH-HORGEN

SOCIÉTÉ SUISSE DE CONSTRUCTION DE ROUTES S.A.

BERNE

LAUPENSTR. 8
ADR. TÉLÉGR. STUAG

OLTEN

Solothurnerstr. 4
Téléph. 7.88

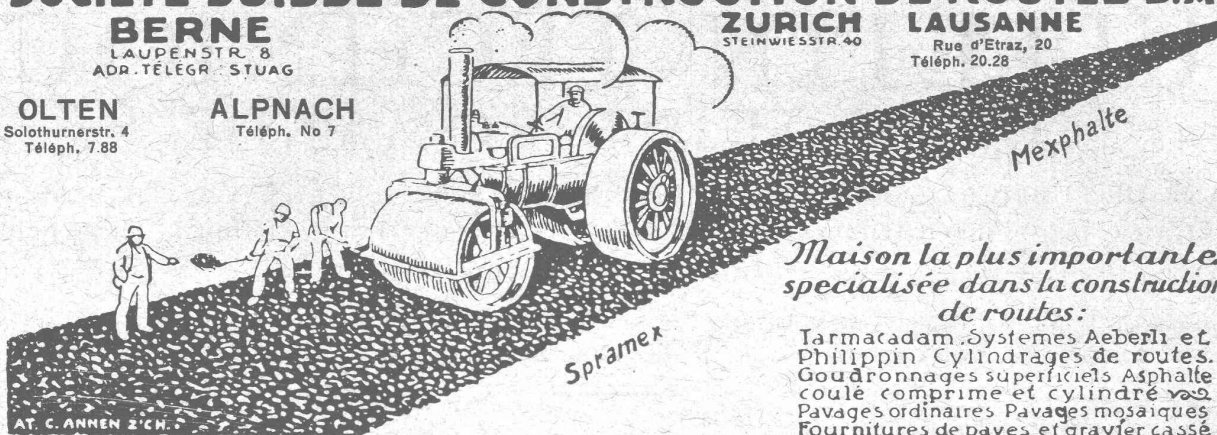
ALPNACH

Téléph. No 7

ZURICH
STEINWIESSTR. 40

LAUSANNE

Rue d'Etraz, 20
Téléph. 20.28



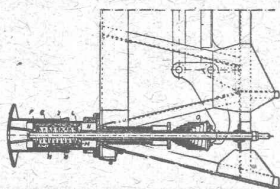
*Maison la plus importante,
specialisée dans la construction
de routes:*

Tarmacadam, Systemes Aeberli et
Philippin, Cylindrages de routes.
Goudronnages superficiels, Asphalte
coulé, comprimé et cylindré, Pavés
ordinaires, Pavages mosaïques,
Fournitures de pavés et gravier cassé

„Ringfeder” G.m.b.H. Uerdingen - Niederrhein

Tampon à friction pour chemins de fer à voie normale, chemins de fer à voie étroite et tramways, pour butoirs et appareils de choc de toutes sortes

pour
automobiles
et
remorques.



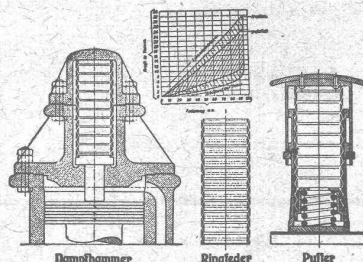
Absorbant les chocs, détente env. $\frac{1}{15}$ du choc seulement. Ménagement extraordinaire du matériel roulant, grand agrément pour les voyageurs

Le ressort à anneaux (Ringfeder) est un nouvel élément de machine

Il permet l'absorption des chocs et la neutralisation des grands efforts, soit l'amortissement des oscillations, avec application dans tous les domaines, par exemple aux marteaux-pilons, tampons et pour l'amortissement des coups de béliers et chocs de toute grandeur.

Neutralisation des efforts nuisibles dans les grandes installations de tout genre.

Ressorts pour forces de 4 à 400 tonnes et au-dessus. Des ressorts pour forces jusqu'à 300 tonnes et plus peuvent être obtenus par l'emboîtement d'éléments les uns dans les autres.



Représentant général pour la Suisse : C. WETZEL, Ingénieur. Bureau technique et dépôt fondés en 1887, ZURICH, Rigistrasse 6.

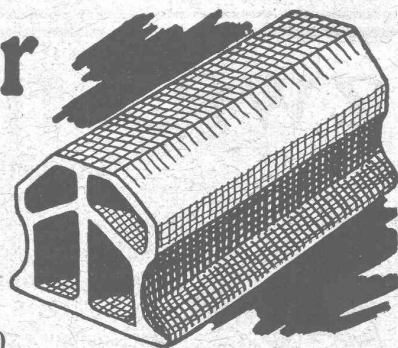
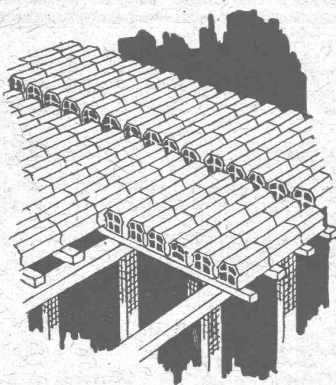
Briques Pfeifer

pour vos dalles.

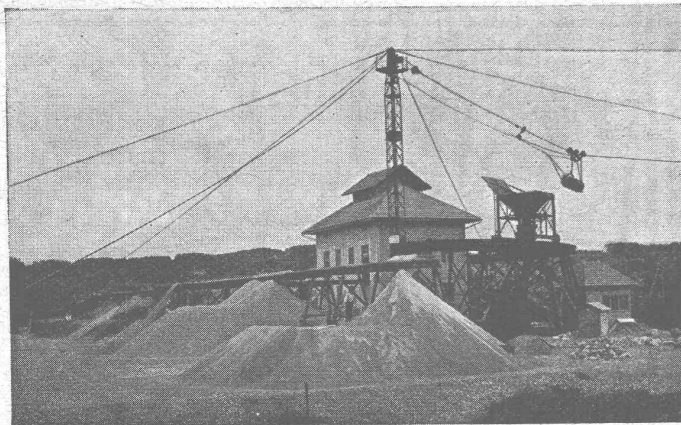
RASCHLE & C^o

Walchestrass 19 — Téléphone H. 5980

ZURICH



Hauteur	10	12	16	20
Largeur	20	20	25	25
Longueur	33	33	33	33



S. A. d'Exploitation des Sables et Graviers

NIDAU (Ct. de Berne) LAUPEN

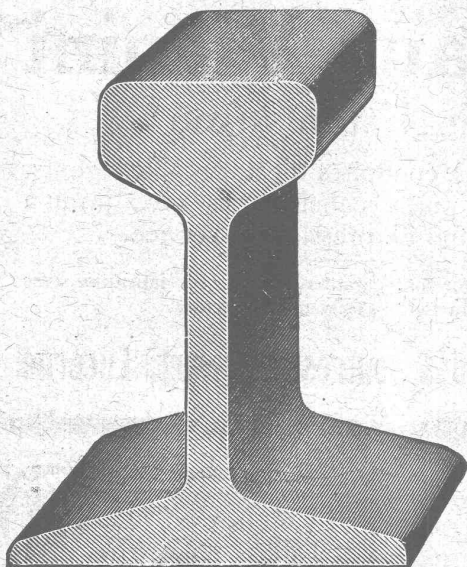
Tél. 1015/4.58

Téléphone 60

Gravier concassé en diverses grandeurs. —
Sable de maçonnerie. — Gravier pour fon-
dation et béton armé proprement lavé
et assorti. — Sable concassé. — Gravier
pour jardins.

Voie d'embranchement.

Prière d'adresser les demandes à Nidau.



Matériel roulant

Voies, aiguilles, plaques tournantes, wagonnets basculants, locomotives à vapeur et à benzine pour tous écartements, wagonnets-tracteurs de 6-10 CV.

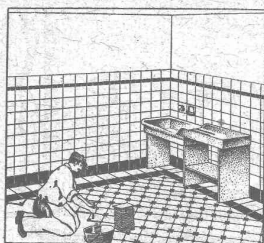
VENTE et LOCATION

Grand stock d'accessoires.

**Concasseurs, Bétonnières,
Explosifs de sûreté, Monte-charges «Raco»,
Outils pour entrepreneurs.**

ROBERT AEBI & C^{ie}, S. A., ZURICH

MAISON FONDÉE EN 1880



**Carrelages - Revêtements
Mosaïque - Asphalte**

J. ROD S. A., Lausanne

Représentant des Usines Servais & Sinzig

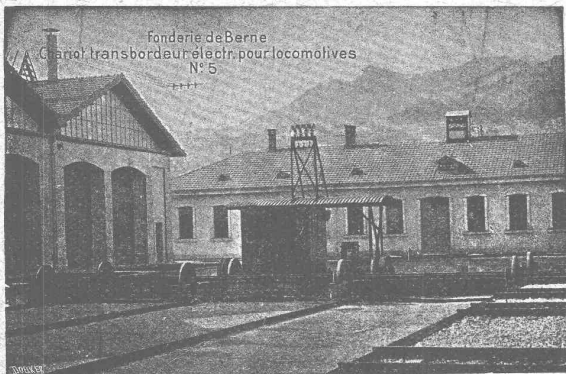
St-Roch, 9 — Téléphone 39.61

Société des USINES de LOUIS de ROLL

Succursale : FONDERIE DE BERNE, à Berne.

Lettres et Télégrammes : Fonderie de Berne, à Berne.

Téléphone 10.66



fonderie de Berne
Chenal transbordeur électr. pour locomotives
N° 5

Appareils de levage : Ponts roulants, grues pivotantes, grues de chargement, etc., pour commande à bras et commande électrique.

Matériel de chemins de fer : Ponts tournants et chariots transbordeurs, branchements et croisements pour voies normales et voies étroites, Barrières.

Chemins de fer de montagne : Funiculaires complets avec freins spéciaux (systèmes brevetés), depuis 1898 94 exécutions.

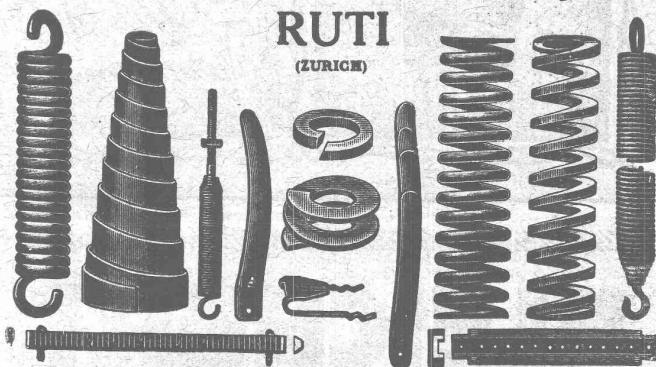
Superstructures à crémaillère : Systèmes : Riggensbach, Abt, Strub, Peter, etc.

Barrages : Installations métalliques et mécaniques pour barrages et canaux, grilles, machines pour nettoyer les grilles, treuils, etc.

Renseignements sur des installations faites, références.
Projets et Devis sont à disposition.

BAUMANN & C^{ie}

Ateliers pour la construction de Ressorts en tous genres.



**RUTI
(ZURICH)**

RESSORTS EN FIL D'ACIER DE 0,2-50 mm. D'ÉPAISSEUR
en fil de laiton, nickel et bronze

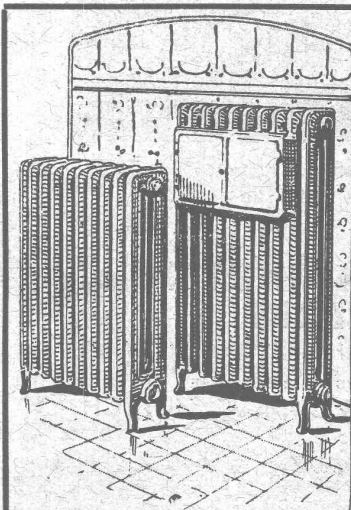
pour toutes machines et appareils

RESSORTS EN TOLE D'ACIER TREMPÉ BLEUI

RONDELLES A RESSORT

Articles techniques pour l'industrie textile

Calculs pour la capacité de charge à disposition de nos clients.



CHAUFFAGES CENTRAUX

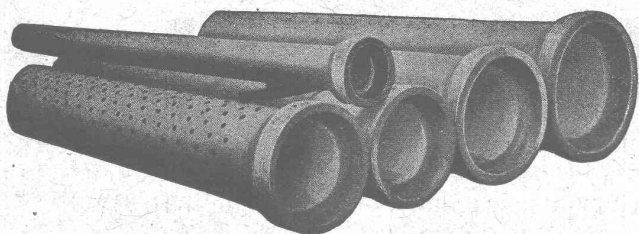
Installations de
Cuisines et Buanderies

C. BOULAZ & C^{ie}

Anciennement

Maison H. Moulin

LAUSANNE



Tuyaux Vianini en béton armé

pour turbines, conduites d'eau potable, égoûts,
conduites à purin, canalisations, etc., jusqu'à
10 atm. de pression de service.

Longueurs utiles 2 à 3,60 m. Diamètres 150 à 2000 mm.

Haute résistance à l'écrasement et à la flexion.

Tous nos tuyaux sont garantis étanches et fabriqués avec
du béton résistant aux acides.

Desmeules Frères, Granges-Marnand et Sté Internat. des poutres Siegwart, Lucerne



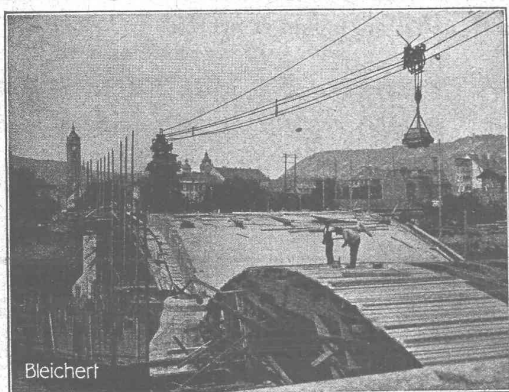
LANDIS & GYR SA ZOUG

Compteurs d'électricité

Wattmètres Système Ferraris

Interrupteurs horaires

BLEICHERT



Grue à câble « Bleichert »
pour la construction de ponts.

ADOLF BLEICHERT & Co. LEIPZIG

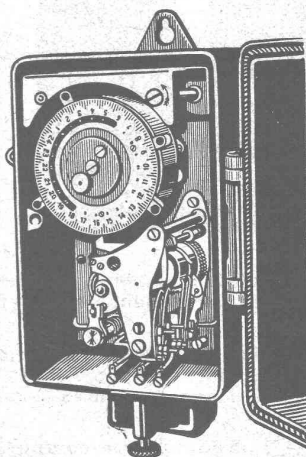
Installations de chargement et de transport

REPRÉSENTANTS POUR LA SUISSE :

ROBERT AEBI & C^{ie}, S. A., ZURICH

S. A. DES INTERRUPTEURS AUTOMATIQUES — BERNE —

Marque **SAIA** déposée

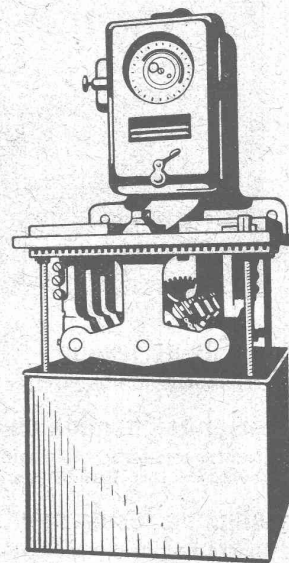


Interrupteurs horaires
pour éclairage public.

Interrupteurs de blocage.

Thermorégulateurs.

Minuterics.



Interrupteurs à distance.

Horloges de commutation
pour compteurs à tarif multiple.

Horloges de commande.

L'œil ne travaille à plein rendement

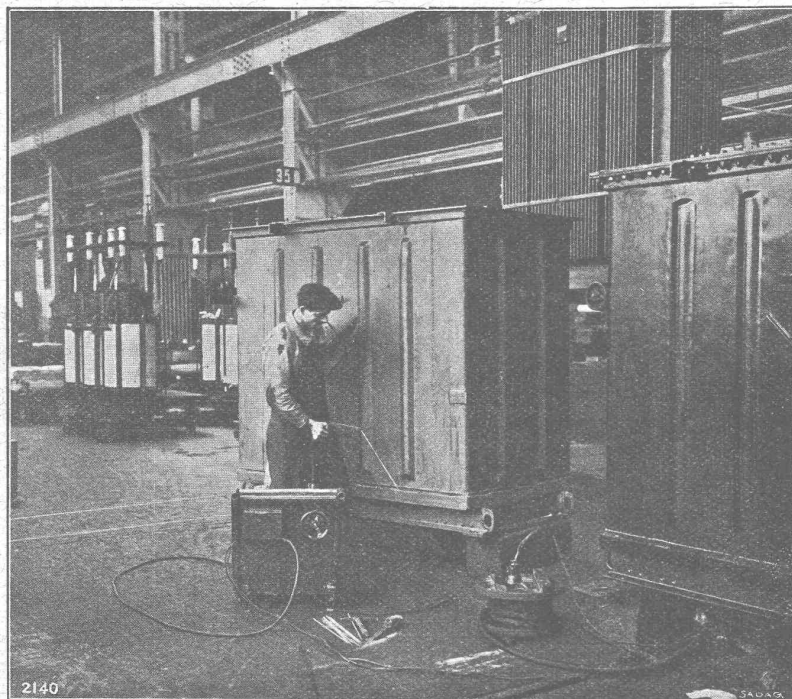
que si l'éclairage satisfait aux exigences d'une lumière économique et rationnelle: éclairage abondant, n'éblouissant pas, répartition judicieuse de la lumière et de l'ombre. Le rendement de l'œil détermine le rendement de l'homme, que ce soit au bureau, à l'atelier ou ailleurs. Il ressort de ceci que l'installateur - électricien, dans l'intérêt de sa clientèle, devra tenir compte de cette exigence de l'éclairagisme, en faisant partout de la propagande pour des sources lumineuses dispensant un éclairage abondant et n'éblouissant pas.

OSRAM

S. A.

ZURICH

SÉCHERON



Travaux de soudure à une cuve de transformateur au moyen d'un appareil « Sécheron »

TRACTION ÉLECTRIQUE

TRANSFORMATEURS

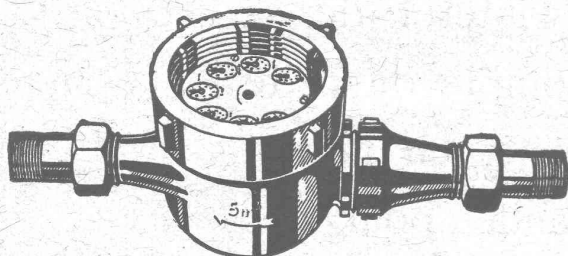
**APPAREILS POUR LA SOUDURE
À L'ARC**

Machines spéciales à courant
continu, à gros débit ou à
haute tension

TRANSPORTS D'ÉNERGIE
par courant continu haute tension

SYSTÈME «SÉRIE»

SOCIÉTÉ ANONYME DES ATELIERS DE SÉCHERON - GENÈVE



COMPTEURS à EAU

CADRANS NOYÉS et CADRANS SECS

Réparations de tous systèmes. — **DEMANDEZ PROSPECTUS**

A. Bürgin & C^{ie}, Fabrique suisse de compteurs à eau, **Bâle**

Station de vérification 4

Téléphone : Birsig 3139

Seule fabrique suisse fabriquant ses compteurs entièrement en Suisse.

Installations sanitaires, Entretien, Réparations **WILLIAM DÉPIERRAZ**

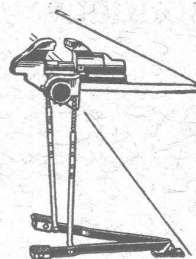
Ancien associé de la Maison Dépierraz & Noverraz.
Entrée rue de Bourg, 27 — Ruelle de Bourg, 3 — LAUSANNE
Téléphone : Bureaux et Ateliers 87.28 - Téléphone : Appartement 50.06

Spécialité d'installation de chauffe-eau électr. CUMULUS

Appareillage, Ferblanterie et Couverture.

PRIX MODÉRÉS — TRAVAIL CONSCIENCIEUX — DEVIS SUR DEMANDE

IMPRIMERIE LA CONCORDE, LAUSANNE
TRAVAUX EN TOUS GENRES



L'Etai parallèle à pédales

vous offre des avantages énormes.

Fonctionnement irréprochable.

Fonderie

Hegi & C^o, Oberbourg (Berne)



Exigez les Lampes Suisses monowatt «**AARAU**», à remplissage gazeux «**ARTEX**»
dont la bonne qualité est éprouvée.

USINES DE LAMPES ÉLECTRIQUES, AARAU S. A.
A A R A U



**Plus de surfaces de béton
mornes et grises !**

Procédé et produit protégés.

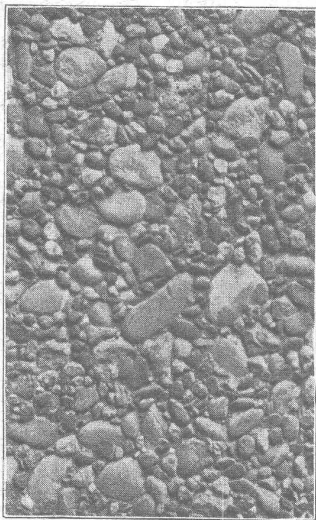


Procédé et produit protégés.

résout le problème des faces visibles du béton.

Contex est un vernis qui, appliqué sur le coffrage empêche la prise du béton jusqu'à une certaine profondeur.

Contex enlève la peau de ciment d'aspect désolant qui cache la belle structure du béton. Après décoffrage on enlève facilement cette peau au moyen d'une brosse métallique ou d'un jet d'eau à haute pression et la structure naturelle du béton apparaît immédiatement. En mettant en œuvre, pour les surfaces, des matériaux choisis, on obtiendra les effets les plus variés.



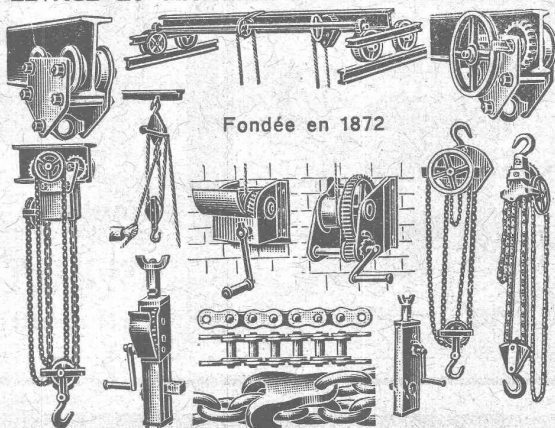
Si une surface de béton doit être enduite pour une raison quelconque, le traitement au Contex fournira la base garantissant l'adhésion parfaite de l'enduit.

Envoi d'essai, mode d'emploi et prix-courant contre versement de 9 fr. sur compte de chèques postaux 1/2122.

Adresse postale : **Contex S. A., Genève.**

BRUN & C^o, NEBIKON
(LUCERNE)

FABRIQUE DE CHAINES, POINTES, APPAREILS DE
LEVAGE ET MACHINES POUR ENTREPRENEURS



Fondée en 1872

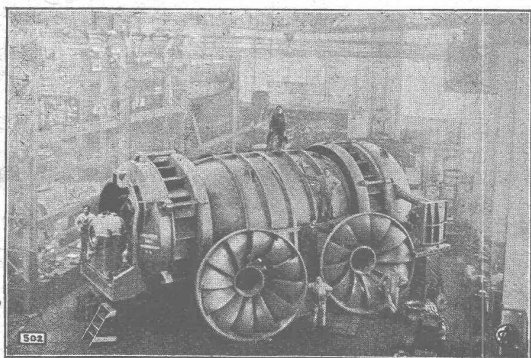
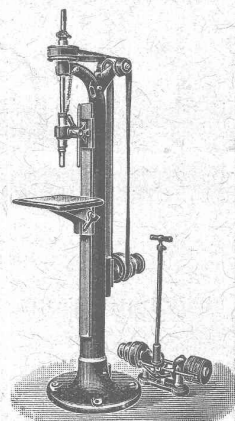
Palans, Chariots-Roulants, Chaines pour tous usages, Grues d'ateliers,
Treuils d'applique, Pointes de toutes dimensions.
Livraison rapide. - Prix avantageux. — Demandez nos offres spéciales.

Schweiter

S. A. Horgen - Zurich
Ateliers de Construction

Perceuses
simples ou multiples,
SENSITIVES
Pratiques
&
Précises

Demandez le catalogue.



USINE DE FAAL
(YUGOSLAVIE)

Turbine Francis double
de 10.000 CV.
sous 13,3 m. de chute.

RÉGULATEURS DE PRÉCISION

TURBINES
HYDRAULIQUES

ATELIERS DES CHARMILLES S. A.
GENÈVE

109, Route de Lyon, 109

IMPORTANTES
INSTALLATIONS

NOMBREUSES
RÉFÉRENCES

FONDERIE DE FER ET DE BRONZE

MAMMOUT



Isolierstoff-
für Hoch- u. Tiefbau-

Mammoth

Plaque d'asphalte souple, formée d'un tissu imprégné, fabriqué avec de l'asphalte pur et ne contenant aucun produit provenant de la distillation du goudron de houille. Etanchéité et souplesse permanentes. — Pour toitures et fondations, ponts, ouvrages hydrauliques, toits plats, terrasses.

Porolithe ajouté au mortier de ciment, le rendant étanche contre les intempéries.

Emulsion d'asphalte et Evéol enduit résistant à l'eau douce pour murs, constructions en bois et fer.

ASPHALT-EMULSION S. A., ZURICH Hafnerstrasse, 7
Téléph. Selnau 4674

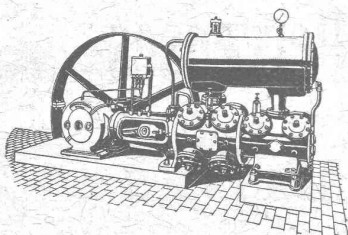
Dépôt assorti chez **RICHARD FRÈRES**, entreprise de couverture, Lausanne, Valentin, 60

COMPRESSEURS

POMPES A VIDE

à piston ou rotatifs.

ESSOREUSES



Machines pour travailler les métaux en feuilles.

(Système Jäcklin frères).

S. A. des Ateliers de Construction

BURCKHARDT

BALE

GÉTAZ, ROMANG, ÉCOFFEY S. A.

Lausanne, Vevey, Genève, Montreux, Châtel St-Denis

Matériaux de construction



Fabriques de carreaux pour dallages, tuyaux, planches, etc. en ciment.

Briques creuses P. K. B.

Carreaux céramiques pour dallages et revêtements.

Articles sanitaires, Robinetterie

PLANCHERS

EUBOOLITH

SANS JOINTS

DEPUIS 25 ANS PLUS DE 8 000 000 m² POSÉS

USINES EUBOOLITH S. A.
OLTEN

SUBOX

(BREVETÉ)

Couleur à base de plomb, formant enduit plombifère
Métallisation au pinceau

Fabrication : par **S. A. Subox** Langstr. 187, Zurich 5.

Représentant général pour la Suisse : **Paul Kuoni**, Sonnenquai, 3, Zurich I. — Représentant pour les cantons de St-Gall, Thurgovie et Appenzell : **S. A. Salzmann & C^{ie}**, Geltenwilenstr. 18, St.-Gall.

Demandez prospectus et offres.