

**Zeitschrift:** Bulletin technique de la Suisse romande  
**Band:** 52 (1926)  
**Heft:** 9

## **Werbung**

### **Nutzungsbedingungen**

Die ETH-Bibliothek ist die Anbieterin der digitalisierten Zeitschriften auf E-Periodica. Sie besitzt keine Urheberrechte an den Zeitschriften und ist nicht verantwortlich für deren Inhalte. Die Rechte liegen in der Regel bei den Herausgebern beziehungsweise den externen Rechteinhabern. Das Veröffentlichen von Bildern in Print- und Online-Publikationen sowie auf Social Media-Kanälen oder Webseiten ist nur mit vorheriger Genehmigung der Rechteinhaber erlaubt. [Mehr erfahren](#)

### **Conditions d'utilisation**

L'ETH Library est le fournisseur des revues numérisées. Elle ne détient aucun droit d'auteur sur les revues et n'est pas responsable de leur contenu. En règle générale, les droits sont détenus par les éditeurs ou les détenteurs de droits externes. La reproduction d'images dans des publications imprimées ou en ligne ainsi que sur des canaux de médias sociaux ou des sites web n'est autorisée qu'avec l'accord préalable des détenteurs des droits. [En savoir plus](#)

### **Terms of use**

The ETH Library is the provider of the digitised journals. It does not own any copyrights to the journals and is not responsible for their content. The rights usually lie with the publishers or the external rights holders. Publishing images in print and online publications, as well as on social media channels or websites, is only permitted with the prior consent of the rights holders. [Find out more](#)

**Download PDF:** 09.01.2026

**ETH-Bibliothek Zürich, E-Periodica, <https://www.e-periodica.ch>**

# BULLETIN TECHNIQUE DE LA SUISSE ROMANDE

ORGANE DE PUBLICATION DE LA COMMISSION CENTRALE POUR LA NAVIGATION DU RHIN  
ORGANE DE L'ASSOCIATION SUISSE D'HYGIÈNE ET DE TECHNIQUE URBAINES  
ORGANE EN LANGUE FRANÇAISE DE LA SOCIÉTÉ SUISSE DES INGÉNIEURS ET DES ARCHITECTES

ainsi que de la Société vaudoise des Ingénieurs et des Architectes, de l'Association des Anciens Elèves de l'Ecole d'Ingénieurs de l'Université de Lausanne et des Groupes Romands de la G. e. P.

## ABONNEMENTS :

Suisse : 1 an, 12 francs  
Etranger : 14 francs

### Pour sociétaires :

Suisse : 1 an, 10 francs  
Etranger : 12 francs

Prix du numéro :  
75 centimes.

Pour les abonnements  
s'adresser à la librairie  
F. Rouge & Co, à Lausanne.

## COMITÉ DE REDACTION

Président : P. PICCARD, ingénieur, à Genève.  
Secrétaire : EDM. EMMANUEL, ingénieur, à Genève.

### MEMBRES :

*Fribourg* : MM. F. BROILLET, architecte ; J. LEHMANN, ingénieur cantonal ; R. DE SCHALLER, architecte. — *Vaud* : MM. EPITAUX, architecte ; W. GRENIER, ingénieur, professeur honoraire de l'Université de Lausanne ; E. JOST, architecte ; CH. THEVENAZ, architecte. — *Genève* : MM. L. ARCHINARD, ingénieur ; RENE NEESER, ingénieur ; CH. WEIBEL, architecte. — *Neuchâtel* : MM. ED. ELSKES, ingénieur ; A. MEAN, ingénieur cantonal ; E. PRINCE, architecte. — *Valais* : MM. J. COUCHEPIN, ingénieur, à Martigny ; HAENNY, ingénieur, à Sion.

REDACTION : H. DEMIERRE, ingénieur.  
VEVEY, Rue de la Madeleine, 15.

## CONSEIL D'ADMINISTRATION DU BULLETIN TECHNIQUE

J. CHAPPUIS, ingénieur, président. — A. DOMMER, ingénieur. — M. IMER. — H. MEYER, architecte. — F. ROUGE, libraire.

## ANNONCES :

50 centimes la ligne

Rabais pour annonces répétées

Demandez tarif spécial  
pour fractions de pages à

*l'Indicateur Vaudois*  
(Société Suisse d'Édition)  
Jumelles, 4, Lausanne.

ADMINISTRATION : LIBRAIRIE F. ROUGE & Co, RUE HALDIMAND, 6, LAUSANNE



## Troesch & Co S.A., Berne

### Fabrique d'Appareils Sanitaires



## Moteur «FOX»

à huile lourde, service plus  
économique que l'électricité.  
De 3 à 150 chev. Deman-  
dez prospectus.

Rubag, Zurich 1.

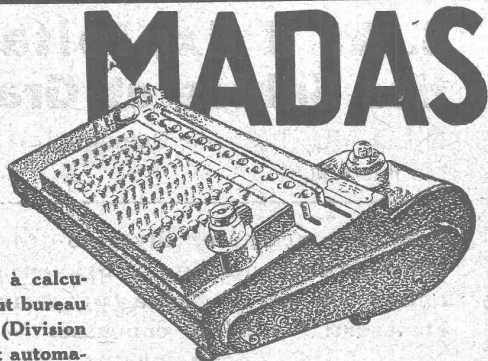
## MEYNADIER & Co

## Produits d'asphalte

pour toitures et isolations.

Durotect - Asphaltoid - Composit - Nérol

ZURICH & BERNE



La Machine à calculer pour tout bureau technique. (Division entièrement automatique). - Contrôle absolu. - Demander catalogue gratuit N° 100.

Seuls Fabricants :  
H.-W. EGLI, S. A.  
ZURICH

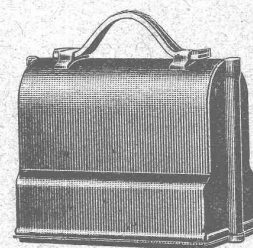
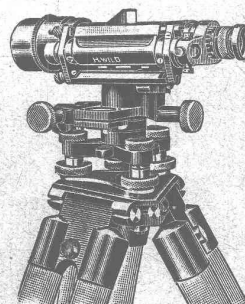
Représentants pour la Suisse :  
**BRIGNONI S.A.** ZURICH  
Gerbergasse, 2

# WILD

Modèles perfectionnés — rendement exceptionnel

## Niveau à lunette Théodolite Universel Télémètre de précision

Mires parlantes — Jalons — Rubans  
Equerres optiques — Loupes  
Rapporteurs - Planimètres - Pantographes  
— Moulinets —



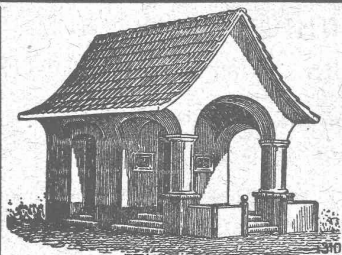
Niveau emballé, 1/6 grandeur naturelle

**S.A. Henri Wild - Heerbrugg**  
Téléphone 95 (St-Gall)



# A. MOREL — HÉLIOGRAPHIE

Jumelles 2 - LAUSANNE - Téléph. 83.27



PLAFONDS, CLOISONS, CORNICHES, PLANCHERS, Revêtements de toutes sortes  
exécutés avec le support pour mortier

## „TREILLAGE EN TERRE CUITE“

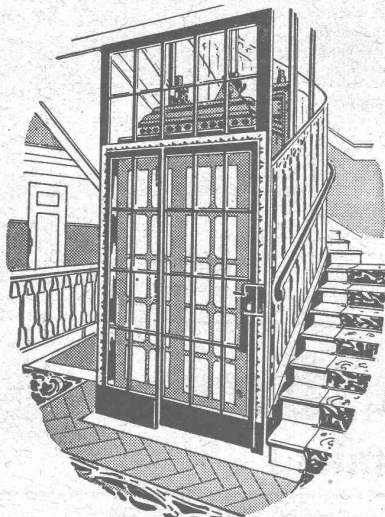
sont exempts de toutes fissures, inaltérables aux influences  
atmosphériques, incombustibles et extrêmement durables

Nombreuses références

Demandez prospectus et échantillons

Médailles d'or : Berne 1914. Barcelone 1920

FABRIQUE SUISSE DE TREILLAGE EN TERRE CUITE S.A., LOTZWIL-BERNE



## ASCENSEURS

ET

## MONTE-CHARGES

DE TOUS SYSTÈMES

Fabrique Suisse de Wagons Schlieren S.A., à Schlieren (Zurich)

REPRÉSENTANT  
POUR LE CANTON DE BERNE  
ET LA SUISSE ROMANDE:

A. BERNHEIM, INGÉNIEUR  
VIKTORIASTRASSE, 87 BERNE



## LANDIS & GYR S.A. ZOUG

### Compteurs d'électricité

Wattmètres Système Ferraris

Interrupteurs horaires



## S. A. d'Exploitation des Sables et Graviers

NIDAU (Ct. de Berne) LAUPEN

Tél. 1015/4.58

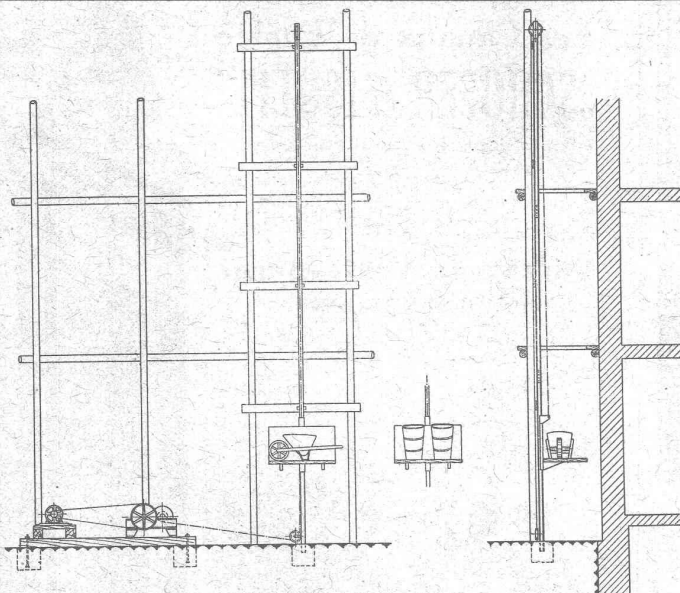
Téléphone 60

Gravier concassé en diverses grandeurs. —  
Sable de maçonnerie. — Gravier pour fon-  
dation et béton armé proprement lavé  
et assorti. — Sable concassé. — Gravier  
pour jardins.

Voie d'embranchement.

Prière d'adresser les demandes à Nidau.





## Le monte-charges rapide «RACO»

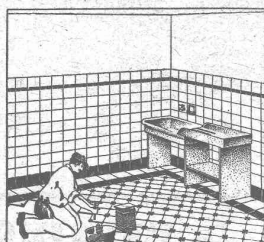
est le plus simple, le plus productif, d'un montage facile et rapide et d'un prix très modique.

Vitesse d'élévation 30 à 60 m. p. min.  
Force de portée 500-1000 kg.

BÉTONNIÈRES « RACO DE ROLL »  
CONCASSEURS « CLUS »  
MATÉRIEL ROULANT  
EXPLOSIFS DE SURETÉ  
OUTILS POUR ENTREPRENEURS

**ROBERT AEBI & C<sup>ie</sup>, S. A., ZURICH**

Bureau technique - Fabrique de machines  
Maison fondée en 1880



Carrelages - Revêtements  
Mosaïque - Asphalte

**J. ROD S. A., Lausanne**

Représentant des Usines Servais & Sinzig

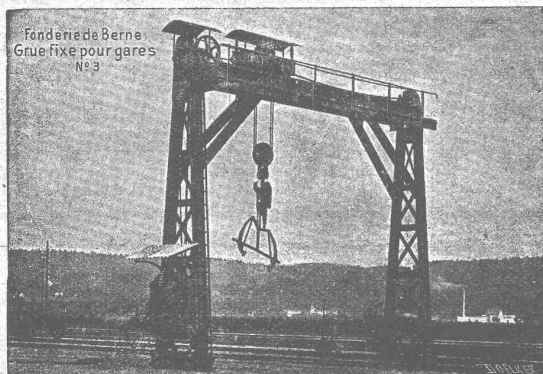
St-Roch, 9 — Téléphone 39.61

## Société des USINES de LOUIS de ROLL

Succursale: FONDERIE DE BERNE, à Berne.

Lettres et Télégrammes: Fonderie de Berne, à Berne.

Téléphone 10.68



**Appareils de levage:** Ponts roulants, grues pivotantes, grues de chargement, etc., pour commande à bras et commande électrique.

**Matériel de chemins de fer:** Ponts tournants et chariots transbordeurs, branchements et croisements pour voies normales et voies étroites, Barrières.

**Chemins de fer de montagne:** Funiculaires complets avec freins spéciaux (systèmes brevetés), depuis 1898 94 exécutions.

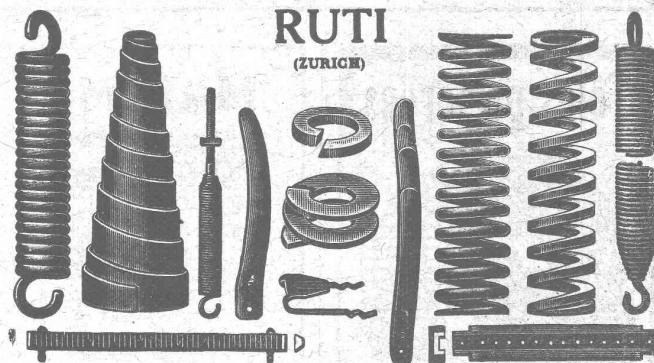
**Superstructures à crémaillère:** Systèmes: Riggenbach, Abt, Strub, Peter, etc.

**Barrages:** Installations métalliques et mécaniques pour barrages et canaux, grilles, machines pour nettoyer les grilles, treuils, etc.

Renseignements sur des installations faites, références.  
Projets et Devis sont à disposition.

## BAUMANN & C<sup>ie</sup>

Ateliers pour la construction de Ressorts en tous genres.



RESSORTS EN FIL D'ACIER DE 0,2-50 mm. D'ÉPAISSEUR  
en fil de laiton, nickel et bronze

pour toutes machines et appareils  
RESSORTS EN TOLE D'ACIER TREMPÉ BLEUI

RONDELLES A RESSORT

Articles techniques pour l'industrie textile

Calculs pour la capacité de charge à disposition de nos clients.

## DÉCORATIONS EN STAFF

de fabrication spéciale brevetée  
et meilleur équivalent des travaux poussés sur place  
sont achetés par architectes, entrepreneurs  
de préférence chez

**ERNEST HABERER & C<sup>ie</sup> - BERNE**

Téléphone 943

Commandes directes d'après catalogues et travaux d'après plans  
spéciaux sont promptement exécutés.

Projets avec nos motifs de catalogues pour plafonds, murs, etc., en tous  
genres et grandeurs, d'après plans donnés, sont fournis gratuitement.

Conditions avantageuses. Catalogues à disposition.

### TRAVAUX DE SCULPTURE

Modèles artistiques pour façades et intérieurs. Groupes pour monu-  
ments. Figurines pour décors et ornements de fontaines, colonnes,  
vases, etc. Exécution en pierre naturelle et artificielle.

IMPRIMERIE LA CONCORDE, Jumelles, 4, LAUSANNE

Imprimés en tous genres.



**Papiers à dessin** à calquer et millimétrés pour architectes, ingénieurs, etc.  
Collection d'échantillons et prix sur demande à

**METTLER & CURCHOD**  
Jumelles, 3 LAUSANNE Tél. 26.05

**VENTILATION S. A.**

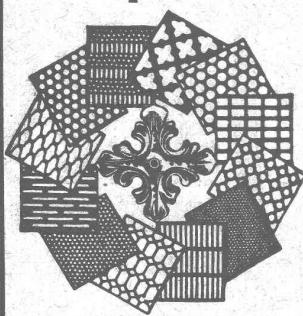
<b>Filtres</b>	<b>Stæfa</b>
<b>Turbines à air</b>	Ateliers à St-Louis (Alsace)
<b>Ventilateurs</b>	

Humidification — Chauffage — Ventilation générale —  
Réduction des buées — Dépoussiérage des cardes par le vide — Transport de copeaux — Séchoirs perfectionnés

**Assèchement de toutes constructions**  
Seuls les procédés KNAPEN sont efficaces  
Renseignements et devis gratuits.

**Albert COLOMBO**, entrepreneur, La Tour-de-Peilz - Vevey  
Téléphone : Bureau 468, Appartem. 579.

**Tôles perforées**



**H. HEER & C<sup>o</sup>**  
OLTEN 7318

**MAXIMA**



**P. CHIARA & FILS**  
LAUSANNE  
Devis — Téléphone 21.26

**Essoreuses**  
**Machines à laver**



fonctionnant par pression d'eau ou  
par force électrique  
pour  
**MÉNAGE, HOTELS**  
**HOPITAUX**

**Ad. SCHULTHESS & C<sup>ie</sup>**  
Mühlebachstr. 62 ZURICH Mühlebachstr. 62  
Représentant : Ch. ROLLI, ingr., Montreux

**Les Canaux de Fumée**  
**„SCHOFER & ISOLIT“**  
sont les meilleurs

Pour renseignements, plans, offres etc.  
s'adresser au  
**Bureau de Vente Berne**  
20, avenue Fédérale ou aux agents :

Ph. Gugy, 22 Avenue de la gare, Lausanne,  
pour les cantons de Vaud et Valais  
Ernest Kühni, 4 rue du Nant, Genève,  
pour le canton de Genève



**REPRODUCTION de DESSINS**  
par le procédé à sec. — HÉLIOGRAPHIES négatives, positives et sépia.  
Appareils et Ustensiles héliographiques.

**Berne - Hoirs de A. Messerli - Zurich**  
2 Laupenstr., Fondée en 1876 Lavaterst., 61

**PAPIERS héliographiques,**  
calques et à dessin.

**COPIES DE PLANS** EN TOUS GENRES

**ED. AERNI-LEUCH, BERNE**

**Les Sols en Caoutchouc**  
**„HOOLHILL“**  
sont hygiéniques, insonores,  
économiques, d'un entretien  
facile et d'une durée illimitée.



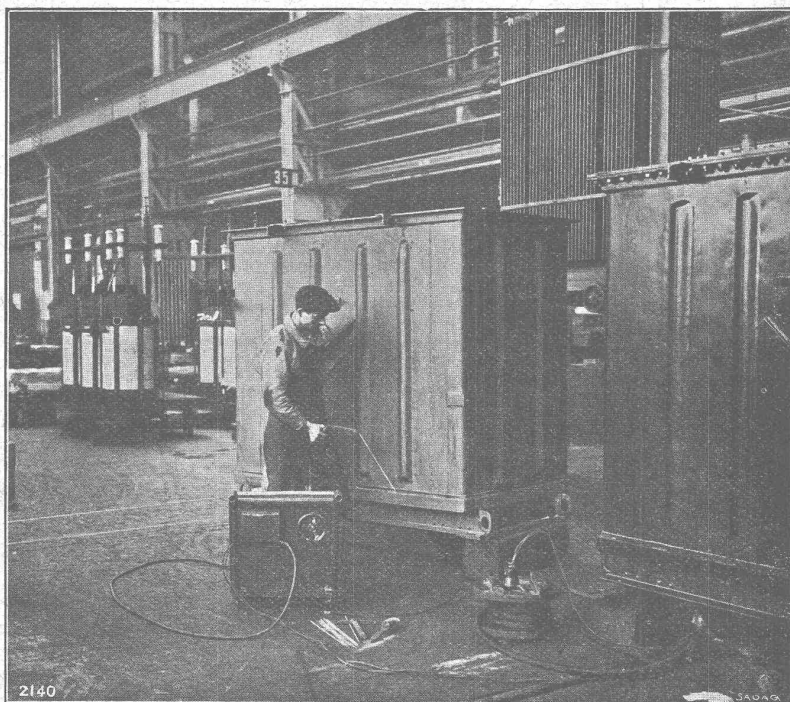
Demandez offres à la Société Commerciale **„VELA“**, 2, Grand-Pont, Lausanne

**Ebol**

Enduit noir pour l'augmentation de l'étanchéité  
du béton. Protège le béton et les métaux contre  
l'eau acidulée, les eaux de terrains marécageux, etc. **Moyen anti-rouille.**

DEMANDEZ PRIX ET ÉCHANTILLONS  
**E. BECK**, fabricant de produits d'asphalte, PIETERLEN

# SÉCHERON



Travaux de soudure à une cuve de transformateur au moyen d'un appareil « Sécheron »

**TRACTION ÉLECTRIQUE**

**TRANSFORMATEURS**

**APPAREILS POUR LA SOUDURE  
A L'ARC**

Machines spéciales à courant  
continu, à gros débit ou à  
haute tension

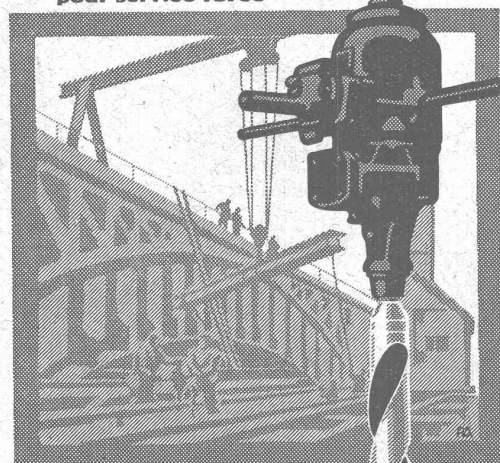
**TRANSPORTS D'ÉNERGIE**  
par courant continu haute tension

**SYSTÈME «SÉRIE»**

**SOCIÉTÉ ANONYME DES ATELIERS DE SÉCHERON - GENÈVE**

## SIEMENS

**Machines à percer  
à haute puissance  
pour service forcé**



Société Anonyme des Produits Electrotechniques

**SIEMENS**

Département: Siemens-Schuckertwerke  
**ZÜRICH**, Löwenstraße 35

Adr. télégr.: Siemens Zurich • Téléphone: Selnau 5344



## Perceuses électriques

pour les

**INDUSTRIES DE MÉTAUX  
ET DE BOIS**

Modèles pour mèches de 4 mm. jusqu'à 70 mm. dans l'acier  
et 100 mm. dans le bois.

**Perceuses pour marbre**

**Perceuses de table**

**Taraudeuses, Meules, etc.**

*Livraison rapide.*

*Magasins à Zurich.*

Demandez offres et démonstrations de nos machines-outils.



## Extincteurs "MINIMAX"

pour la maison,  
pour l'industrie,  
les Corps de Sapeurs Pompiers,  
pour Automobiles et Avions.

Types spéciaux incongelables  
et avec charges non-conductrices de courant électrique.

AGENCE GÉNÉRALE :

**A. EICKEN-MAILLARD, LAUSANNE**

Téléphone : 94-92

18, rue du Midi.

L'ingénieur en chef de l'électrification des CFF met en soumission :

- 1° les installations sanitaires,
- 2° les travaux de menuiserie extérieurs (portes et fenêtres),
- 3° les fenêtres en fer,

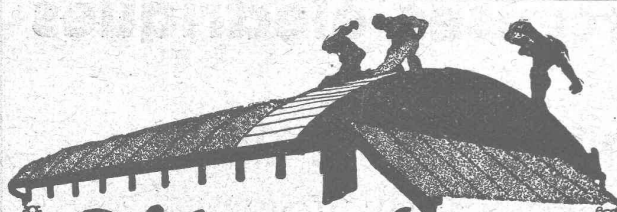
pour la centrale de l'Usine hydro-électrique de Vernayaz, à Vernayaz.

On peut consulter les plans et les cahiers des charges et se procurer les formulaires de soumission au bureau d'architecture de la Direction générale, N° 177 du bâtiment de service, Mittelstrasse, N° 43, à Berne, et au bureau du conducteur des travaux à Vernayaz.

Les plans seront adressés contre paiement de Fr. 2.50 pour chaque catégorie de travail aux soumissionnaires qui en feront la demande. Ce montant ne sera pas remboursé.

Les offres devront parvenir à l'ingénieur en chef de l'électrification des CFF, à Berne, le 1<sup>er</sup> mai 1926 au plus tard, sous pli fermé portant la suscription : « Usine hydro-électrique de Vernayaz, installations sanitaires, travaux de menuiserie extérieurs ou fenêtres en fer ». Elles seront valables jusqu'au 31 mai 1926.

Les soumissions seront ouvertes au bâtiment de service du Brückfeld, à Berne, Mittelstrasse 43, bureau N° 178, le 4 mai 1926, à 14 heures.



# Bitumitekt

Feutre imprégné et imperméable.

## LA TOITURE IDÉALE

pour usines, garages, écuries, chalets, etc.

WALTHER FRICK-GLASS, ALTSTETTEN-ZÜRICH

Fabrique de produits chimiques et techniques.

## Filtre par gravitation pour huiles

Garantie de parfaite purification de l'huile ; plus de déchets.

Indispensable  
pour toute exploitation rationnelle.

**S. F. BOWSER & Co. Inc.**  
Fort Wayne, Indiana E. U.

Représentant général :

**F. A. de Moos, Ingénieur**  
Reuss-Steg, 3, LUCERNE

## INDICATEUR VAUDOIS

Livre des adresses  
de Lausanne et du  
Canton de Vaud.

Dans toutes librairies

## IMPRIMERIE LA CONCORDE

Jumelles, 4 Téléphone 35 95  
Direction : TH. PACHE-TANNER, - J. PACHE-VUITEL



Travaux soignés en tous genres.  
Illustrations - Volumes, Thèses.  
Journaux - Labours - Algèbre.



## CHERCHONS

1. — Ingénieur capable, énergique, ayant expérience travaux d'endiguement fleuve ou hydrauliques pour direction grand chantier.
2. — Ingénieur p<sup>r</sup> direction grand travail béton armé.
3. — Techniciens-conducteurs de travaux, bons géomètres.

Indiquer références et prétentions à la **Société Anonyme des Anciens Etablissements Ed. ZUBLIN & Co**, 64, Boulev. Guillaume Van Hælen, à **Bruxelles-Forest**.

## Concours d'idées pour l'établissement d'un plan d'extension.

La **Commune de Viège** ouvre un concours d'idées pour l'élaboration d'un plan d'extension. Sont admis à participer à ce concours les techniciens établis dans les cantons du Valais, Berne et Vaud.

Une somme de 4 000 francs est destinée à être répartie entre les quatre meilleurs projets.

Programme, plans et renseignements peuvent être obtenus au secrétariat communal de Viège contre dépôt d'un montant de 15 francs qui sera remboursé lors de la remise du projet.

Délais d'inscription 31 mai 1926. Les projets devront parvenir au Greffe communal de Viège pour le 31 août au plus tard.

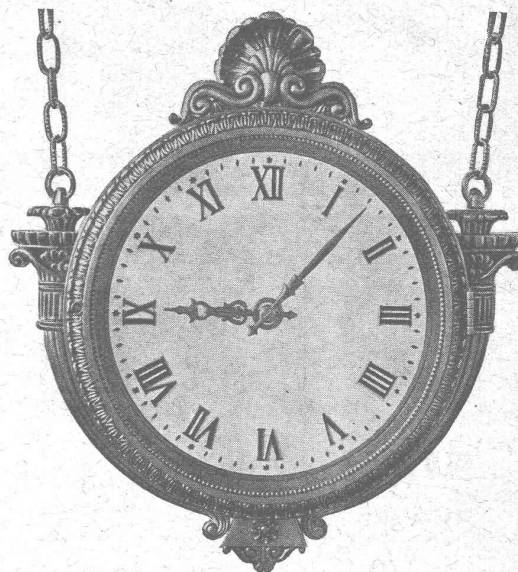
**Conseil Communal de Viège.**

## Fabrique d'appareils électriques FAVARGER, NEUCHÂTEL

### Horlogerie électrique

Horloges mères et secondaires pour réseaux de villes  
ou réseaux privés.

Contrôleurs de rondes pour veilleurs de nuit.



Horloge secondaire électrique Favarger; cabinet B. A. G. Turgi.  
Appareils récepteurs de T. S. F., brevets MARCONI et marque TELEVOX, etc.

# Asphalte naturel de Travers

Seules mines d'Asphalte en Suisse.

Reconnu le meilleur Asphalte

Représentants pour la Suisse:

**E.-R. Zetter & Co,**  
à Soleure

Maison fondée en 1843.



Marque de fabrique.



**ATELIERS DE CONSTRUCTION RAUSCHENBACH S. A.**  
SUISSE, SCHAFFHOUSE FONDÉS EN 1842  
Constructeurs spécialistes de machines modernes à travailler le bois et matériel de scieries

# Flottmann

Spécialité:

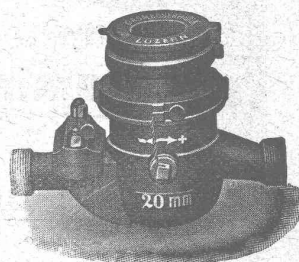
**Installations complètes à air comprimé pour la perforation de la roche**

*Nombreuses références*

**H. FLOTTMANN & CIE**  
Téléphone: Selnau 1671.

Renggerstrasse, 86 ZURICH  
Ad. télégr. Flottmann-Zurich.

## La Pénurie d'eau et le Gaspillage



sont évités par l'emploi de notre

**COMPTEUR**

syst. **PILATUS**: cadran sec

» **REUSS**: cadran noyé

**ELSTER & Co, Fabrique de compteurs à gaz et à eau**  
Lucerne

Représent. p<sup>r</sup> la Suisse romande: **A. MARRO, Ing.**, Fribourg, Av. Pérolles, 19

# Ventilateurs



pour tous les besoins de l'industrie

**Moteurs électriques**

pour tous courants

**G. Meidinger & Co, Bâle**



Représentation générale et stock pour la Suisse:  
**AMSLER & Co, Feuerthalen.**



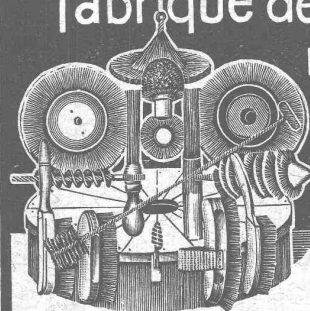
**reconnu la meilleure peinture pour l'intérieur et l'extérieur**

Très brillante ou mate

Représentant général pour la Suisse: **Bl 536 g**

**C. HAESSIG, Rue Dufour, 53, BALE**

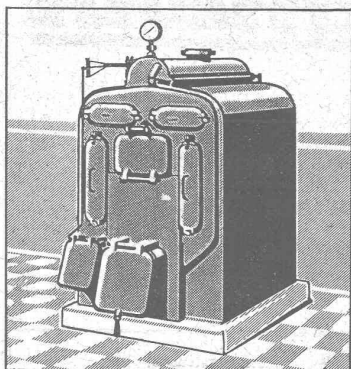
## Fabrique de Brosses métalliques



**Jacq. Thoma**  
Winterthour (Suisse)

**Brosses métalliques pour toutes industries.**





# SULZER

## Chauffages centraux

Récupération de chaleur. - Chauffage à combustion d'huile.  
Production de chaleur par l'électricité.

**SULZER FRÈRES, Société Anonyme, WINTERTHUR**

Bureau à **Lausanne:** 11, rue du Midi, 11. — Téléphone : 8086

RÉFÉRENCES DE PREMIER ORDRE



### Entreprise pour construction de **Cheminées, Fours**

Société Anonyme

**JEAN LITZLER**

Klybeckstrasse, 124 **BALE** Téléph. Safran 14.47

Projets et exécution de cheminées d'usine.  
Murage de chaudières à vapeur de tout système. — Construction de fours pour buts techniques.



RÉFÉRENCES DE PREMIER ORDRE

# SUBOX

(BREVETÉ)

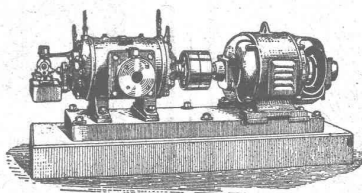
**Couleur à base de plomb, formant enduit plombifère**  
**Métallisation au pinceau**

Fabrication : par **S. A. Subox** Langstr. 187, **Zurich 5**.  
Représentant général pour la Suisse : **Paul Kuoni**, Sonnenquai, 3, **Zurich I**. — Représentant pour les cantons de St-Gall, Thurgovie et Appenzell : **S. A. Salzmann & C<sup>ie</sup>**, Geltenwilenstr. 18, **St.-Gall**.

**Demandez prospectus et offres.**

## COMPRESSEURS - POMPES A VIDE ESSOREUSES

Machines spéciales pour  
la teinture et l'apprêt.  
*les références.*



Machines pour travailler  
les métaux en feuilles.  
*(Système Jacklin Frères).*

**Atel. de Constr.**

**BURCKHARDT**

**Soc. An., Bâle.**