

**Zeitschrift:** Bulletin technique de la Suisse romande  
**Band:** 52 (1926)  
**Heft:** 8

## **Werbung**

### **Nutzungsbedingungen**

Die ETH-Bibliothek ist die Anbieterin der digitalisierten Zeitschriften auf E-Periodica. Sie besitzt keine Urheberrechte an den Zeitschriften und ist nicht verantwortlich für deren Inhalte. Die Rechte liegen in der Regel bei den Herausgebern beziehungsweise den externen Rechteinhabern. Das Veröffentlichen von Bildern in Print- und Online-Publikationen sowie auf Social Media-Kanälen oder Webseiten ist nur mit vorheriger Genehmigung der Rechteinhaber erlaubt. [Mehr erfahren](#)

### **Conditions d'utilisation**

L'ETH Library est le fournisseur des revues numérisées. Elle ne détient aucun droit d'auteur sur les revues et n'est pas responsable de leur contenu. En règle générale, les droits sont détenus par les éditeurs ou les détenteurs de droits externes. La reproduction d'images dans des publications imprimées ou en ligne ainsi que sur des canaux de médias sociaux ou des sites web n'est autorisée qu'avec l'accord préalable des détenteurs des droits. [En savoir plus](#)

### **Terms of use**

The ETH Library is the provider of the digitised journals. It does not own any copyrights to the journals and is not responsible for their content. The rights usually lie with the publishers or the external rights holders. Publishing images in print and online publications, as well as on social media channels or websites, is only permitted with the prior consent of the rights holders. [Find out more](#)

**Download PDF:** 07.01.2026

**ETH-Bibliothek Zürich, E-Periodica, <https://www.e-periodica.ch>**

# SULZER

## Pompes centrifuges

pour stations de distribution d'eau municipales et communales, toutes exploitations agricoles et industrielles, installations d'accumulation, alimentation de chaudières, irrigation et drainage, service d'incendie, pompage d'eaux d'égout et fonçage de mines. Pompes domestiques à fonctionnement automatique. Pompes sur chariots.

## Ventilateurs

hélicoïdaux pour pressions . . . jusqu'à 10 mm de colonne d'eau, à basse pression pour pressions de 10 — 100 mm de colonne d'eau, à moyenne pression p. pressions de 60 — 300 mm de colonne d'eau, à haute pression pour pressions de 60 — 2000 mm de colonne d'eau. Exécutions spéciales livrées pour des débits jusqu'à 500 m<sup>3</sup>/sec.

**SULZER FRÈRES, SOCIÉTÉ ANONYME, WINTERTHUR**

## L'analyseur de gaz Siemens

«Un appareil d'exploitation comme il doit être»

Même dans les exploitations les plus rudes, il indique la manière de réaliser une économie sensible de combustible.

Le chauffeur n'a aucune manipulation à faire, ni aucune lecture de diagramme à effectuer. Un seul regard sur un gros instrument indicateur à échelle parfaitement visible lui donne l'indication du CO<sub>2</sub> et CO + H<sub>2</sub> résultant de la marche de son foyer.

Le contremaître peut vérifier depuis son bureau au moyen d'un appareil enregistreur le travail et l'assiduité de son personnel de chauffe.

«Une aide précieuse pour chaque industrie»

Qui veut s'assurer un rendement maximum et dépasser ses concurrents.

«Pouvez-vous vous passer de son aide»

Avant de prendre une décision, lisez la brochure sur les analyseurs de gaz que nous vous transmettrons, sans frais, sur demande.

**SIEMENS**

S. A. des Produits électrotechniques

DÉPT. SIEMENS & HALSKE

Zurich

Lausanne

Berne

## GÉTAZ, ROMANG, ÉCOFFEY S. A.

Lausanne, Vevey, Genève, Montreux, Châtel St-Denis

### Matériaux de constructions

Granit du Tessin.

**CERESITE**, produit idéal pour rendre le mortier étanche

Fabriques de Carreaux en ciment pour dallages - Tuyaux en ciment

**Carreaux céramiques**

pour dallages et revêtements  
Articles sanitaires pour toilettes, bains, W. C., etc. - Exposition permanente à Lausanne, Vevey et Genève

Produits réfractaires et isolants  
Bois de construction

## Filtre centrifuge pour huiles

Garantie de parfaite purification de l'huile ; plus de déchets.

Indispensable pour toute exploitation rationnelle.

**S. F. BOWSER & Co. Inc.**

Fort Wayne, Indiana E. U.

Représentant général :

**F. A. de Moos, Ingénieur**  
Reuss-Steg, 3, LUCERNE

## Brevets d'invention

marques - dessins et modèles

## A. BUGNION

Physicien diplômé de l'Ecole Polytechnique Fédérale. Ancien élève de l'Ecole supérieure d'Electricité, à Paris.

Ancien expert technique au Bureau fédéral de la Propriété Intellectuelle.

Corraterie, 13 GENÈVE Corraterie, 13  
Téléphone Stand 79.20



Exigez les Lampes Suisses monowatt «AARAU», à remplissage gazeux «ARTEX» dont la bonne qualité est éprouvée.

**USINES DE LAMPES ÉLECTRIQUES, AARAU S. A.**  
AARAU



# CONSTRUCTIONS en FER

Ponts, Charpentes, Mâts, Réservoirs, Grues, Tôlerie, etc.

**Wartmann, Vallette & C<sup>ie</sup>, Genève**

Même maison à  
BROUGG (Argovie)

**Aciers** pour tous usages

**Courvoisier & fils, Bienne**

## INGÉNIEUR

Le Département des Travaux publics recevra, jusqu'au 15 avril, des offres pour l'engagement d'un ingénieur civil, ayant quelques années de pratique, énergique et bien au courant des travaux d'entretien des routes ainsi que des questions administratives.

Conditions légales.

Le Chef du Département :  
SIMON.

**MAXIMA**



**PLANCHERS  
TRANSLUCIDES**

en béton armé avec pavés „Maxima“

P. CHIARA & FILS

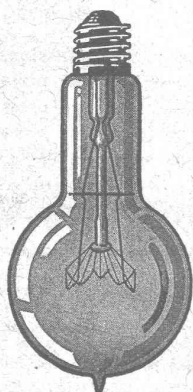
Téléphone 21.26 LAUSANNE Téléphone 21.26

## Brevets d'Inventions

Cabinet L. FLESCHE, Ingénieur-Conseil,  
4, Rue Pichard, LAUSANNE Téléphone 91.05

## INDICATEUR VAUDOIS 1925

Livre d'adresses de Lausanne et du Canton de Vaud. — Dans toutes librairies



## LAMPES à filament étiré

1 Watt et 1/2 Watt

Fabrication exclusivement suisse

**LUMIÈRE S.A.**  
**GOLDAU (Suisse)**

IMPRIMERIE LA CONCORDE

Jumelles, 4 LAUSANNE Tél. 35.95

Offres d'exploitation de Brevets d'invention

**IMER & DE WURSTENBERGER** ci-devant  
**E. IMER-SCHNEIDER** INGENIEUR CONSEIL GENÈVE

Les propriétaires des brevets suisses suivants désirent entrer en relation avec des fabricants suisses, en vue de la fabrication des articles brevetés et seraient disposés à céder des licences d'exploitation ou à vendre leurs brevets :

N° 98381, Mario Tamini, pour : « Dispositif de commande de presses-étoupes ».

N° 100956, Gebrüder Stäubli & Co, pour : « Einrichtung an Bogennoftmaschinen zum Auftragen von Klebstoff auf die Bogen » et brevet addition N° 109658.

N° 101362, « Snia » Società di Navigazione Industria e Commercio, pour : « Procédé pour la régénération des bains de coagulation de la viscose servant à la fabrication de produits tels que : soie artificielle, rubans, films, etc ».

N° 104996, Dried Milk Dairy Products Ltd & Jose Manuel Sierra, pour : « Installation pour la fabrication du lait en poudre ».

N° 105445, Emil Piro & Virginus Zeiliger Caracristi, pour : « Procédé de distillation de combustibles solides et dispositif pour sa mise en œuvre ».

N° 106550, Asphalt Cold Mix Limited, pour : « Procédé de préparation d'une émulsion bitumeuse ».

N° 106611, Unchokeable Pump Limited, pour : « Zentrifugalpumpe ».

Prière d'adresser les offres ou propositions à MM. Imer & de Wurstenberger, ci-devant M. E. Imer-Schneider, Ingénieur-Conseil, 59, rue du Stand, à Genève, qui les transmettront à qui de droit.

## IMPRIMERIE LA CONCORDE LAUSANNE

Direction :

Th. Pache-Tanner  
J. Pache-Vuitel

JUMELLES, 4  
Téléphone 35.95

Impressions commerciales et artistiques

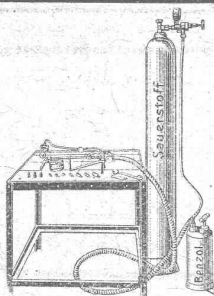
Tirages en couleurs, illustrations, Labeurs

Journaux, volumes, brochures, catalogues

Circulaires :: Enveloppes :: Programmes

Cartes de visite et d'adresse, Obligations

Faire-part, Registres :: Algèbre, Musique



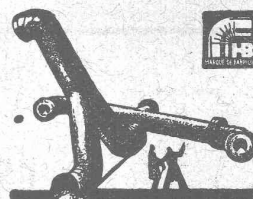
## Un nouvel appareil pour la Soudure Autogène et le Découpage sans Acétylène

L'appareil « FERNHOLZ » soude, coupe, brase, recuit au moyen de l'oxygène et de COMBUSTIBLES LIQUIDES tels que le benzol ou la benzine.

Simple - pratique - économique.

**J. TERRISSE**, 92, rue du Rhône, GENÈVE

On demande des agents dans chaque district.



Tuyaux en lôle pour tous usages  
**H. Bertrams**  
Bâle, Voie des Sens 101

## Cartons Bitumés S. C.

(Centrale de vente  
des fabriques suisses de carton bitumé)

Téléph. : Bollwerk 17.91

— Schuplatzgasse, 23 III

**BERNE**

Rue des Spectacles, 23 III

— Téléph. : Bollwerk 17.91

Vente exclusive de :

**Cartons bitumés - Ciment ligneux - Mastic d'asphalte - Masse collante**

de toutes les fabriques suisses de carton bitumé.



# Société Suisse d'Explosifs Cheddite et Dynamite

Bureau à Liestal : Tél. 182. Usines à Isleten (Ct. d'Uri) et Liestal

livre à des conditions avantageuses

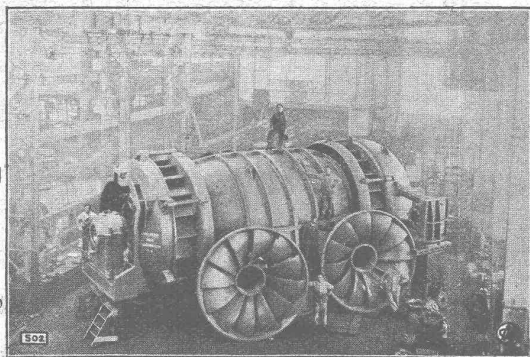
**DYNAMITE** de toutes forces

Explosifs de sûreté 1<sup>re</sup> qualité

**CHEDDITE ET TELSITE**  
**MÈCHES ET DÉTONATEURS**

Agents généraux pour la Suisse romande :

**PETITPIERRE FILS & C<sup>ie</sup>, NEUCHÂTEL**  
TÉLÉPHONE 3.15



**USINE DE FAAL**  
(YOUgoslavIE)

Turbine Francis double  
de 10.000 CV.  
sous 13,8 m. de chute.

RÉGULATEURS DE PRÉCISION

**TURBINES**  
**HYDRAULIQUES**

**ATELIERS DES CHARMILLES S. A.**  
**GENÈVE**

109, Route de Lyon, 109

IMPORTANTES  
INSTALLATIONS

NOMBREUSES  
RÉFÉRENCES

FONDERIE DE FER ET DE BRONZE



Compresseurs d'air verticaux pour le travail  
des pierres, les garages, les petites installations  
d'outillage pneumatique, d'appareils à peindre,  
etc., etc.

**C<sup>ie</sup> INGERSOLL-RAND, Paris**

représentée en Suisse par

**FRITZ MARTI, S. A., BERNE**

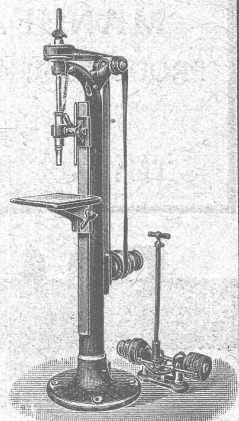
*Schweiter*

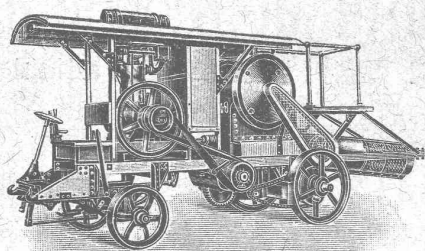
**S. A. Horgen-Zurich**  
**Ateliers de Construction**

**Perceuses**  
simples ou multiples,  
**SENSITIVES**  
Pratiques  
&  
Précises

*Demandez le catalogue.*

Foire d'échantillons, Bâle, Halle IV, Stand 984.





## CONCASSEURS

de notre propre fabrication

machines de 1<sup>re</sup> qualité munies de plaques de sécurité excluant toute rupture,

**stationnaires et roulantes**

avec ou sans moteur, de 20 à 60 m<sup>3</sup> de production journalière, sont fournies à titre de vente ou de location à des conditions vraiment avantageuses par la maison

**BRUN & C<sup>ie</sup>**, Fabrique de machines **Nebikon** (Lucerne)

Téléphone : N° 12. — Références de premier ordre. — Télégrammes : BRUN.



**Fermetures à rouleau  
en tôle d'acier**

pour

garages, vitrines, portes,  
etc.

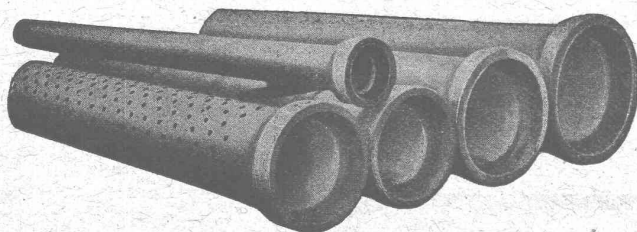
**Hartmann & C<sup>ie</sup>**  
Bienne

## Entreprises électriques O. Burgi & C<sup>ie</sup>, Lausanne

**Maison spéciale pour**

**la construction de lignes aériennes en tous genres**

Procédés brevetés pour montage de câbles sur grandes lignes, écartant tout endommagement extérieur de ceux-ci.



## Tuyaux Vianini en béton armé

pour turbines, conduites d'eau potable, égouts,  
conduites à purin, canalisations, etc., jusqu'à  
10 atm. de pression de service.

Longueurs utiles 2 à 3,60 m. Diamètres 150 à 2000 mm.  
Haute résistance à l'écrasement et à la flexion.

Tous nos tuyaux sont garantis étanches et fabriqués avec  
du béton résistant aux acides.

**Desmeules Frères, Granges-Marnand et Sté Internat. des poutres Siegwart, Lucerne**

**MANUFACTURE de Produits Céramiques et Réfractaires S. A. LAUSEN**

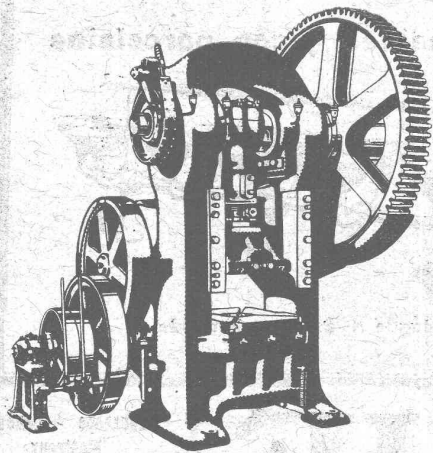
PRODUITS RÉFRACTAIRES : BRIQUES, PLANELLES, DALLES, MORTIER, MOUFLES, CREUSETS

*Carrelages céramiques rouges et jaunes. Briques de parement*

TUYAUX EN GRÈS, AUGES, CUVES — KLINKERS — BRIQUES ÉMAILLÉES

**FRANCIILLON & C<sup>ie</sup> LAUSANNE**  
**FRANCIILLON & C<sup>ie</sup> LAUSANNE**  
SOCIÉTÉ ANONYME





# L. SCHULER

Fondée en 1839 Göppingen (Wurtemberg) Plus de 1500 ouvriers

La plus ancienne et plus importante usine allemande ayant comme spécialité la construction de :  
Presses à excentrique. Presses à friction. Machines à découper les encoches. Cisailles. Machines spéciales et Outils pour travailler la tôle et les métaux.

Représentant pour la Suisse romande :

**RUBIN & WELTI, Ingénieurs, LAUSANNE**

Avenue des Alpes, 34

Téléph. 44-74

# Cheminée économique

+ Brevet 88876

favorisant  
l'aération

**Briques  
Moëllons  
Hourdis  
Planelles**

chez

**ZIEGEL A.-G., ZURICH**

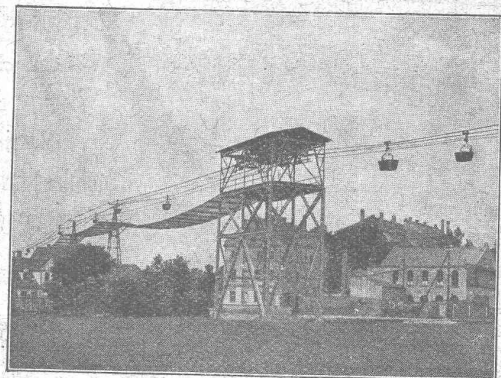
Téléphone : SELNAU 66.98

Dépôtaires : Gétaz-Romang-Ecoffey, Lausanne et Vevey.

Paul Mayer, S. A., Fribourg.

Rychner Frères & Cie, Neuchâtel.

# BLEICHERT



Chemin aérien « Bleichert »  
pour une usine électrique.

**ADOLF BLEICHERT & Co.  
LEIPZIG**

Installations de chargement et de transport

REPRÉSENTANTS POUR LA SUISSE :

**ROBERT AEBI & CIE, S. A., ZURICH**

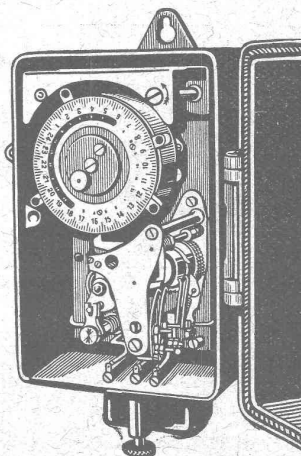
# S. A. DES INTERRUPTEURS AUTOMATIQUES

— BERNE —

Marque

**SAIA**

déposée

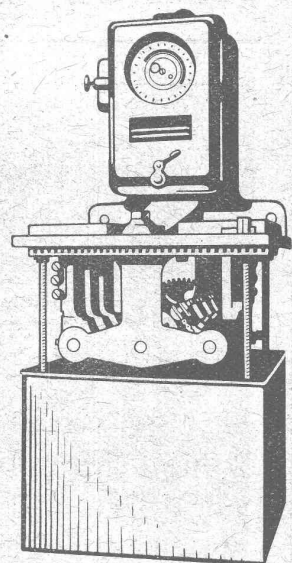


Interrupteurs horaires  
pour éclairage public.

Interrupteurs de blocage.

Thermorégulateurs.

Minuteries.



Interrupteurs à distance.

Horloges de commutation  
pour compteurs à tarif multiple.

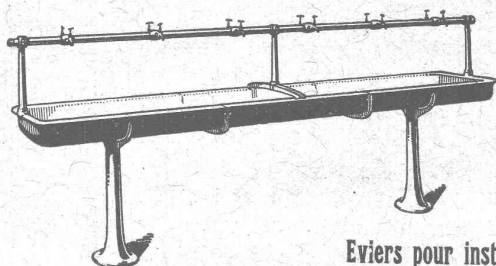
Horloges de commande.



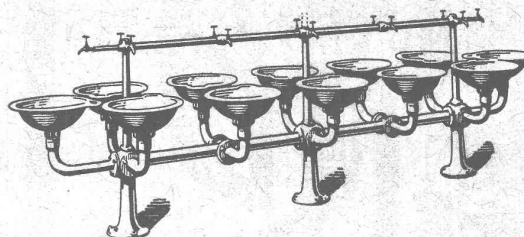
∞ SOCIÉTÉ DES USINES DE LOUIS DE ROLL ∞  
SUCCURSALE: **USINE DE CLUS** CT. DE SOLEURE



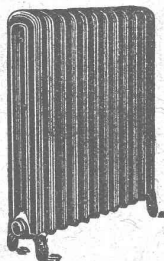
## ARTICLES SANITAIRES en fonte émaillée, façon porcelaine



Lavabos,  
Lavabos de toilette,  
Lavabos en série,  
Vidoirs, Eviers,  
Bassins,  
Fontaines lave-mains,  
Eviers pour installations en série, etc.



Catalogue N° 218 sur demande.



# CALORIE S. A.

Lausanne - Genève  
Montreux  
Sion - Brigue  
Martigny  
Fribourg - Bienne  
Neuchâtel  
La Chaux-de-Fonds

Chauffages centraux - Ventilation - Sanitaires - Cuisines d'hôtels.

Paris - Lyon

## ATLAS - Outils pneumatiques

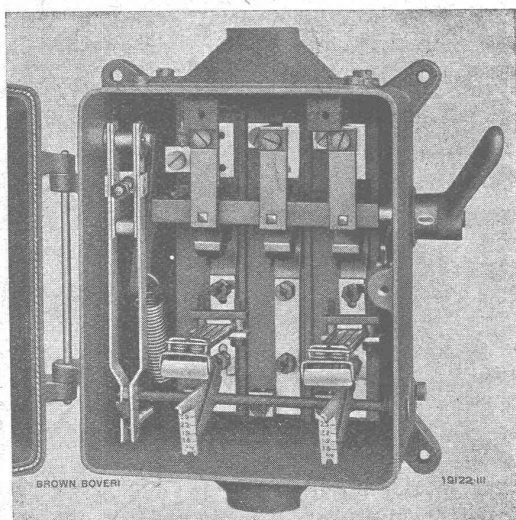
Appareils de vernissage

### NOTZ & C°, BIENNE

SOCIÉTÉ ANONYME

# BROWN, BOVERI & C<sup>ie</sup>, BADEN (Suisse)

Bureaux techniques pour la Suisse à Baden, Bâle, Berne et Lausanne



Coffret de manœuvre du type L, ouvert.  
Tension nominale 660 volts, courant nominal 64 ampères,  
pouvoir de rupture 250 kVA.

## Le nouveau coffret de manœuvre Brown Boveri

type L, à déclencheur thermique,  
pour la protection des moteurs électriques.

Adaptation parfaite au fonctionnement du moteur.  
Réglage de l'intensité de déclenchement à toute valeur.  
Simplicité maximum, pas d'éléments sujets à usure.  
Pas de coupe-circuits. — Déclenchement direct.  
Déclenchement à tension nulle.  
Sûr et bon marché.

*Prospectus et brochures sur demande.*