

**Zeitschrift:** Bulletin technique de la Suisse romande  
**Band:** 51 (1925)  
**Heft:** 7

## Werbung

### Nutzungsbedingungen

Die ETH-Bibliothek ist die Anbieterin der digitalisierten Zeitschriften auf E-Periodica. Sie besitzt keine Urheberrechte an den Zeitschriften und ist nicht verantwortlich für deren Inhalte. Die Rechte liegen in der Regel bei den Herausgebern beziehungsweise den externen Rechteinhabern. Das Veröffentlichen von Bildern in Print- und Online-Publikationen sowie auf Social Media-Kanälen oder Webseiten ist nur mit vorheriger Genehmigung der Rechteinhaber erlaubt. [Mehr erfahren](#)

### Conditions d'utilisation

L'ETH Library est le fournisseur des revues numérisées. Elle ne détient aucun droit d'auteur sur les revues et n'est pas responsable de leur contenu. En règle générale, les droits sont détenus par les éditeurs ou les détenteurs de droits externes. La reproduction d'images dans des publications imprimées ou en ligne ainsi que sur des canaux de médias sociaux ou des sites web n'est autorisée qu'avec l'accord préalable des détenteurs des droits. [En savoir plus](#)

### Terms of use

The ETH Library is the provider of the digitised journals. It does not own any copyrights to the journals and is not responsible for their content. The rights usually lie with the publishers or the external rights holders. Publishing images in print and online publications, as well as on social media channels or websites, is only permitted with the prior consent of the rights holders. [Find out more](#)

**Download PDF:** 25.01.2026

**ETH-Bibliothek Zürich, E-Periodica, <https://www.e-periodica.ch>**

# BULLETIN TECHNIQUE DE LA SUISSE ROMANDE

ORGANE DE PUBLICATION DE LA COMMISSION CENTRALE POUR LA NAVIGATION DU RHIN  
ORGANE DE L'ASSOCIATION SUISSE D'HYGIÈNE ET DE TECHNIQUE URBAINES  
ORGANE EN LANGUE FRANÇAISE DE LA SOCIÉTÉ SUISSE DES INGÉNIEURS ET DES ARCHITECTES  
ainsi que de la Société vaudoise des Ingénieurs et des Architectes, de l'Association des Anciens Elèves de  
l'Ecole d'Ingénieurs de l'Université de Lausanne et des Groupes Romands de la G. e. P.

## ABONNEMENTS :

Suisse : 1 an, 12 francs

Etranger : 14 francs

Pour sociétaires :

Suisse : 1 an, 10 francs

Etranger : 12 francs

Prix du numéro :  
75 centimes.Pour les abonnements  
s'adresser à la librairie  
F. Rouge & C<sup>o</sup>, à Lausanne.

## COMITE DE REDACTION

Président : P. PICCARD, ingénieur, à Genève.

Secrétaire : EDM. EMMANUEL, ingénieur, à Genève.

## MEMBRES :

*Fribourg* : MM. F. BROILLET, architecte ; J. LEHMANN, ingénieur cantonal ; R. DE SCHALLER, architecte. — *Vaud* : MM. EPITAUX, architecte ; W. GRENIER, ingénieur, professeur honoraire de l'Université de Lausanne ; E. JOST, architecte ; CH. TREVENAZ, architecte. — *Genève* : MM. L. ARCHINARD, ingénieur ; RENÉ NEESER, ingénieur ; CH. WEIBEL, architecte. — *Neuchâtel* : MM. ED. ELSKES, ingénieur ; A. MEAN, ingénieur cantonal ; E. PRINCE, architecte. — *Valais* : MM. J. COUCHEPIN, ingénieur, à Martigny ; HAENNY, ingénieur, à Sion.

Rédaction : H. DEMIERRE, ingénieur.

VEVEY, Rue de la Madeleine, 15.

## CONSEIL D'ADMINISTRATION DU BULLETIN TECHNIQUE

J. CHAPPUIS, ingénieur. — A. DOMMER, ingénieur, — H. MEYER, architecte.  
F. ROUGE, libraire.

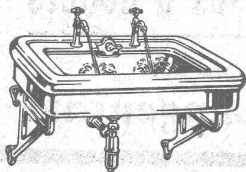
## ANNONCES :

50 centimes la ligne

Rabais pour annonces répétées

Demandez tarif spécial  
pour fractions de pages à

*l'Indicateur Vaudois*  
(Société Suisse d'Édition)  
Jumelles, 4, Lausanne.



## Bamberger, Leroi & C<sup>ie</sup> Zurich, S. A.

Fabrique d'Appareils Sanitaires

MEYNADIER & C<sup>ie</sup>,

**Carton bitumé**  
**Produits d'asphalte**  
**pour toitures et isolations**

ZURICH &amp; BERNE

Planchers translucides

en béton armé et dalles de verre, système

≡ KEPLER ≡

Exécutions :

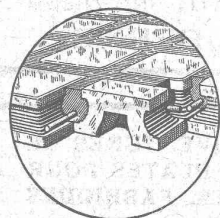
à LAUSANNE pour :

l'Union de Banques Suisses . . . 120 m<sup>2</sup>  
la Société de Banque Suisse . . . 60 m<sup>2</sup>  
l'Innovation . . . 50 m<sup>2</sup>

à GENÈVE pour :

la Société Immob. Rue de Rive . . . 110 m<sup>2</sup>  
la Banque Lombard-Odier . . . 75 m<sup>2</sup>  
la Banque Hentsch & Co . . . 50 m<sup>2</sup>

par

Rob. Looser & C<sup>ie</sup>, Badenerstrasse, 41, Zurich 4

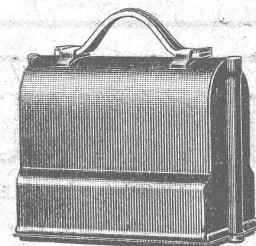
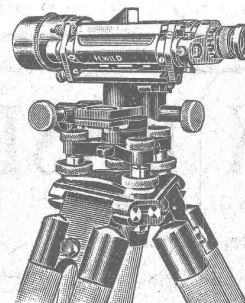
# WILD

Les meilleurs instruments de géodésie

**Niveau à lunette**  
**Théodolite Universel**

Mires parlantes — Jalons — Rubans  
Equerres optiques — Loupes  
Planimètres — Pantographes.

Tous articles de dessin, etc., etc.



Niveau emballé, 1/6 grandeur naturelle

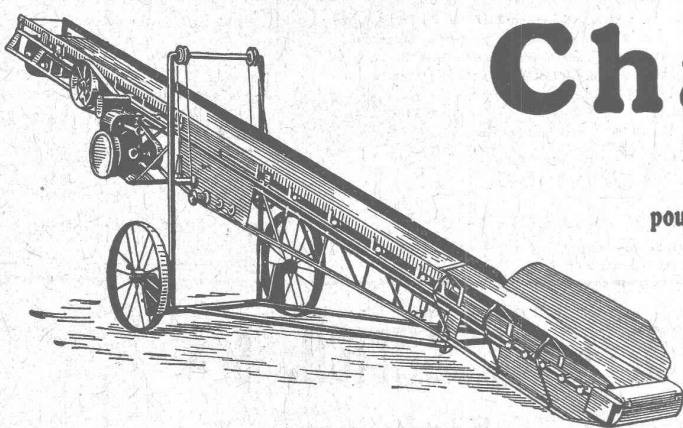
**S. A. de Vente H. Wild - Heerbrugg**  
Téléphone 95 (St-Gall)

## INDICATEUR VAUDOIS 1925

Livres d'adresses de Lausanne et du Canton de Vaud. — Dans toutes librairies

<p><b>Copies</b> <b>en tous genres</b> d'après originaux sur calque</p>	<p><b>A. MOREL</b> <b>HÉLIOGRAPHIE</b> <b>LAUSANNE</b> Tél. 83.27      Jumelles, 2</p>	<p><b>Papiers à calquer</b> <b>et à dessin</b> — Papiers héliographiques</p>
---	--	--

	<p><b>PLAFONDS, CLOISONS, CORNICHES, PLANCHERS,</b> Revêtements de toutes sortes exécutés avec le support pour mortier</p> <p><b>„TREILLAGE EN TERRE CUITE“</b> sont exempts de toutes fissures, inaltérables aux influences atmosphériques, incombustibles et extrêmement durables</p> <p>Nombreuses références      Demandez prospectus et échantillons      Médailles d'or : Berne 1914. Barcelone 1920</p> <p><b>FABRIQUE SUISSE DE TREILLAGE EN TERRE CUITE S.A., LOTZWIL-BERNE</b></p>
---	--

	<p><b>Chargeuses</b> à ruban pour le transport rationnel de gravier, de charbon, etc.</p> <p><b>Chargeuses pelleteuses à godets</b></p> <p>Ateliers de Constructions S. A. <b>U. AMMANN, Langenthal</b></p>
--	---

	<p><b>ASCENSEURS</b> ET <b>MONTE-CHARGES</b> DE TOUS SYSTÈMES</p> <p>Fabrique Suisse de Wagons Schlieren S. A., à Schlieren (Zurich)</p> <p>REPRÉSENTANT POUR LE CANTON DE BERNE ET LA SUISSE ROMANDE:</p> <p><b>A. BERNHEIM, INGÉNIEUR</b> VIKTORIASTRASSE, 87 <b>BERNE</b></p>
---	--

<p><b>TRAVAUX D'ASPHALTAGE</b></p> <p>COUVERTURES EN CIMENT VOLCANIQUE Chapes en asphalte sur voûte, tunnel, etc. Asphalte caoutchouté monolithe Planelles et pavés en asphalte comprimé Pavage de bois</p>	<p>POUR COUVERTURES DE TOITURES PLATES POUR BATIMENTS, FABRIQUES</p> <p>PLAQUES ISOLATRICES EN ASPHALTE</p> <p>Travaux garantis      Étanchéité parfaite      Nombreuses références</p> <p><b>ROSSO &amp; SCHNEEBELI</b> LAUSANNE et VEVEY</p>
---	--



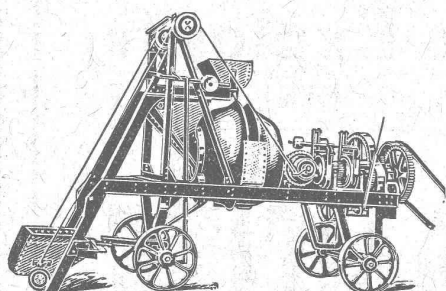
# BÉTONNIÈRES "Muller,, et "Rondez,,

stationnaires et sur roues, marchant à bras et au moteur

Rendement horaire de 2-12 m<sup>3</sup>

Références de 1<sup>er</sup> ordre Livraison immédiate

VENTE et LOCATION



**ROBERT AEBI & C<sup>ie</sup>, S. A.**  
ZURICH 1

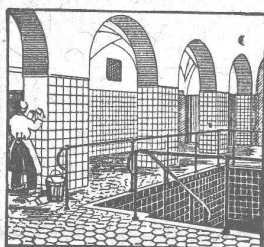
Machines et outils pour entreprises Matériel roulant

## Installations sanitaires - Maison Daniel Perret

LAUSANNE, 6-8, Av. de Bétusy — Perret frères, LAUSANNE

Installation d'Usines, Villas, Salles de bains  
simples et modernes. — Système anglais.

MAGASIN D'EXPOSITION ET DE VENTE  
Maison fondée en 1888. TÉLÉPHONE 9085.



Carrelages - Revêtements  
Mosaïque - Asphalte

**J. ROD, Lausanne**

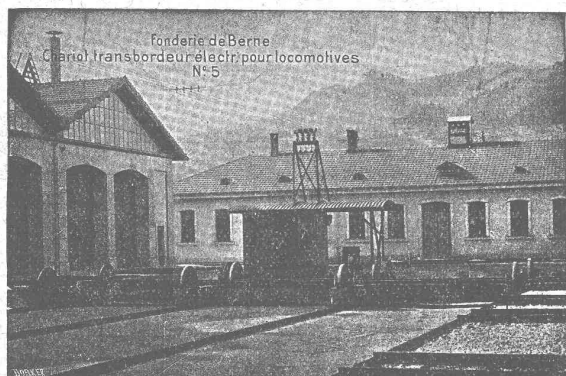
St-Roch, 30 — Téléphone 39.61

## Société des USINES de LOUIS de ROLL

Succursale: FONDERIE DE BERNE, à Berne.

Lettres et Télégrammes: Fonderie de Berne, à Berne.

Téléphone 10.66



**Appareils de levage:** Ponts roulants, grues pivotantes,  
grues de chargement, etc., pour  
commande à bras et commande électrique,

**Matériel de chemins de fer:** Ponts tournants et cha-  
riots transbordeurs,  
branchements et croisements pour voies normales et  
voies étroites, Barrières.

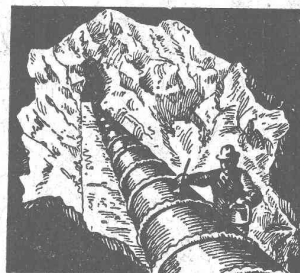
**Chemins de fer de montagne:** Funiculaires complets.  
avec freins spéciaux (sys-  
tèmes brevetés), depuis 1898 94 exécutions.

**Superstructures à crémaillère:** Systèmes: Riggenbach,  
Abt, Strub, Peter, etc.

**Barrages:** Installations métalliques et mécaniques pour  
barrages et canaux, grilles, machines pour  
nettoyer les grilles, treuils, etc.

Renseignements sur des installations faites, références.  
Projets et Devis sont à disposition.

## INERTOL



Enduit protecteur  
pour fer et béton

**MARTIN KELLER & C<sup>o</sup>**  
Wallisellen-Zürich

Brevets d'invention  
Marques - Dessins et Modèles

**Bovard & Cie**

Ingénieurs-conseils

Bollwerk, 15 Berne Bollwerk, 15  
Téléphone: Bollwerk 4904

Manufacture de Papiers

Stouky, Baumgartner & C<sup>o</sup>, S. A.

LAUSANNE et RENENS

Spécialité de Papiers  
utilisés dans l'Industrie du Bâtiment.

## DÉCORATIONS EN STAFF

de fabrication spéciale brevetée  
et meilleur équivalent des travaux poussés sur place  
sont achetés par architectes, entrepreneurs  
de préférence chez

**ERNEST HABERER & Cie - BERNE**

Téléphone 943

Commandes directes d'après catalogues et travaux d'après plans  
spéciaux sont promptement exécutés.

Projets avec nos motifs de catalogues pour plafonds, murs, etc., en tous  
genres et grandeurs, d'après plans donnés, sont fournis gratuitement.

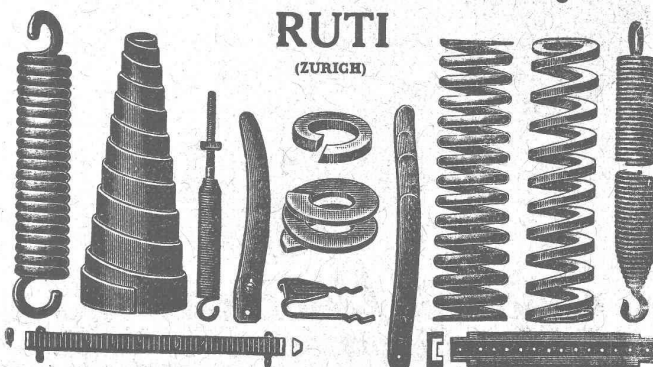
Conditions avantageuses. Catalogues à disposition.

### TRAVAUX DE SCULPTURE

Modèles artistiques pour façades et intérieurs. Groupes pour monu-  
ments. Figurines pour décors et ornements de fontaines, colonnes,  
vases, etc. Exécution en pierre naturelle et artificielle.

## BAUMANN & C<sup>ie</sup>

Ateliers pour la construction de Ressorts en tous genres.



**RESSORTS EN FIL D'ACIER DE 0,2-50 mm. D'ÉPAISSEUR**  
en fil de laiton, nickel et bronze  
pour toutes machines et appareils

**RESSORTS EN TOLE D'ACIER TREMPÉ BLEUI**  
RONDELLES A RESSORT

**Articles techniques pour l'industrie textile**

Calculs pour la capacité de charge à disposition de nos clients.



# A. MULLER & C<sup>o</sup>

Ateliers de constructions mécaniques et fonderie

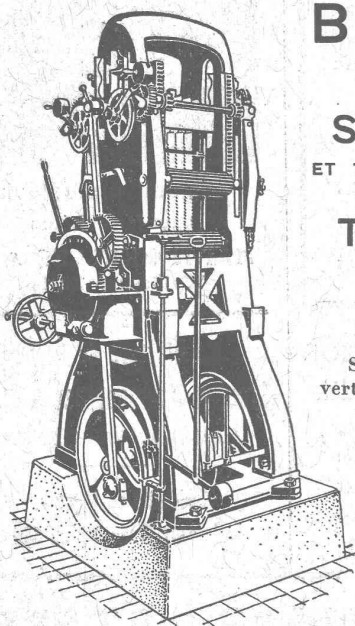
## BRUGG

(Argovie)

### SCIERIES

ET TOUTES MACHINES  
POUR LE

### TRAVAIL DU BOIS



Scies alternatives  
verticales multiples de  
haut rendement.

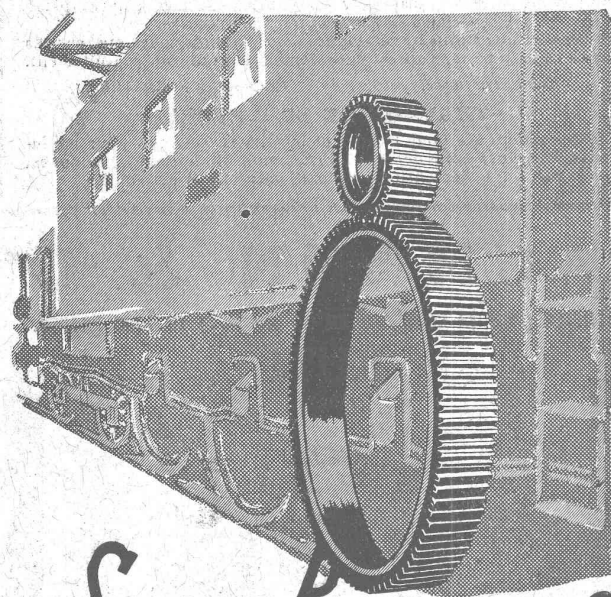
Scies alternatives  
et à ruban  
pour refendre.

Raboteuses à trois  
et quatre faces, etc.

Constructions mo-  
dernes avec rou-  
lements à barillet.

Grands magasins. — Livraisons rapides.  
Conditions avantageuses.

Prospectus, offres et visite d'ingénieur sur demande.



## SAUTER, BACHMANN & C<sup>IE</sup>

Fabrique d'engrenages et atelier de  
constructions mécaniques NETSTAL

TÉLÉPHONE 444

Fabrication d'engrenages pour toutes  
industries, Roues pour locomotives,  
chemins de fer secondaires et tramways.  
Spécialité: roues élastiques pour tram-  
ways. Engrenages de haute résistance,  
à usure taillage à façon de pièces tournées.  
Consultations, devis et offres gratuitement.

# Société Suisse des Explosifs

Usine et siège à GAMSEN près Brigue (Valais)

Explosifs de sûreté :

## GAMSITE

PLASTAMMITE • SIMPLONITE

Dynamites à tous dosages

Dynamite „Antigel“

Mèches et Détonateurs

Tous accessoires pour le tir des Mines

Télégrammes : „Explosifs-Brigue“

Téléphone : N° 15, Brigue

# FLOTTMANN

## Installations

### à air comprimé

complètes, stationnaires,  
transportables et roulantes  
pour tous les genres d'emplois

VENTE ET LOCATION

Nombreuses références à disposition.

Demandez offre à

## H. Flottmann & Cie, Zurich

Renggerstr., 86. - Téléph.: S. 1671. - Télégr.: Flottmann-Zurich

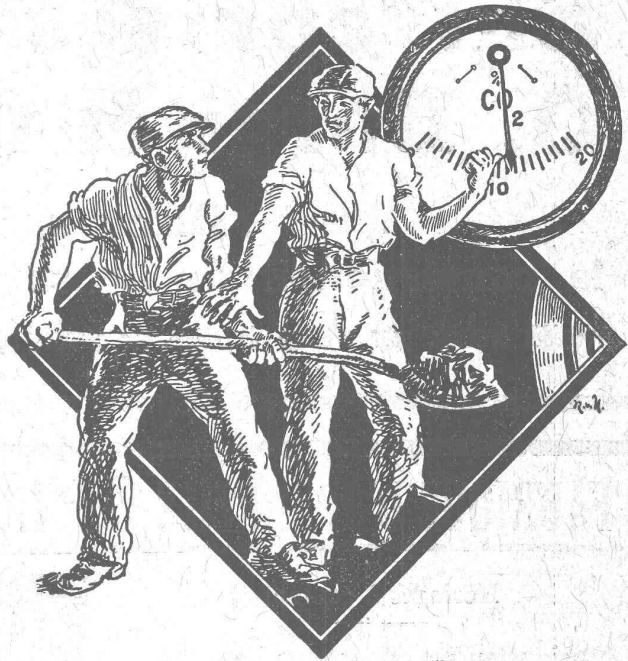
# Halte!

## Evitez le gaspillage!

### L'analyseur de gaz Système Siemens

vous indiquera le meilleur réglage de vos chaufferies et vous permettra d'utiliser complètement le combustible.

L'indication directe de la teneur en  $\text{CO}_2$  et  $\text{CO} + \text{H}_2$  se donne par deux instruments à grandes échelles de mesure. Le retard des indications étant très petit, vous pouvez donc modifier la conduite du feu en temps opportun. Notre appareil travaille sans matières chimiques et ne possède pas de pièces rotatives; par conséquent, les frais d'entretien sont insignifiants.



Brochures sur demande.

S. A. des Produits Electrotechniques **SIEMENS**  
Dépt. **SIEMENS & HALSKE**  
**LAUSANNE** **ZURICH**

### Mastic à base d'asphalte « IMPERMYA »

élastique, imperméable, ne coule pas; le meilleur pour lanternes, serres, couches.

### Mastic pour dalles en verre

pour pose et étanchéité des dalles permettant l'usage immédiat des sols.

Se vendent chez tous les marchands de verre. — Seuls fabricants:

**S. A. des Fabriques d'Huile, Mastic et Blanc Minéral**, anc<sup>t</sup>. **PLUSS - STAUFER**, **Zofingue**

**BENZINES**  
**BENZOL**  
**CARBURE**

Téléphone 2338



**HUILES MINÉRALES**  
**GRAISSE CONSISTANTE**  
**DÉCHETS DE COTON**

Téléphone 2338

## Asphalte naturel de Travers

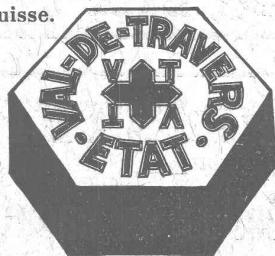
Seules mines d'Asphalte en Suisse.

Reconnu le meilleur Asphalte

Représentants pour la Suisse:

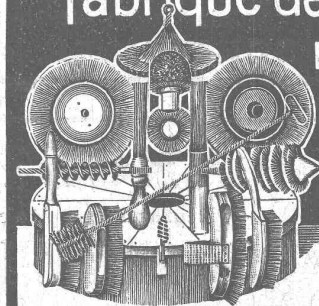
**E.-R. Zetter & C<sup>o</sup>**,  
à Soleure

Maison fondée en 1843.



Marque de fabrique.

## Fabrique de Brosses métalliques



**Jacq. Thoma**  
Winterthour (Suisse)

**Brosses métalliques**  
pour toutes industries.



# Entreprises électriques O. Burgi & C<sup>ie</sup>, Lausanne

Maison spéciale pour  
la construction de lignes aériennes en tous genres

Procédés brevetés pour montage de câbles sur grandes lignes, écartant tout endommagement extérieur de ceux-ci.

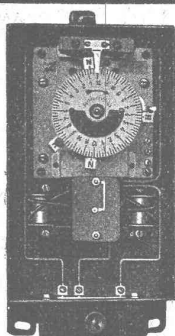
## FABRIQUE D'APPAREILS ÉLECTRIQUES FR. SAUTER, S. A., BALE

Horloges à contact

Disjoncteurs-conjoncteurs horaires

Allumeurs-extincteurs pour cages  
d'escaliers

Disjoncteurs-conjoncteurs  
à bains d'huile.

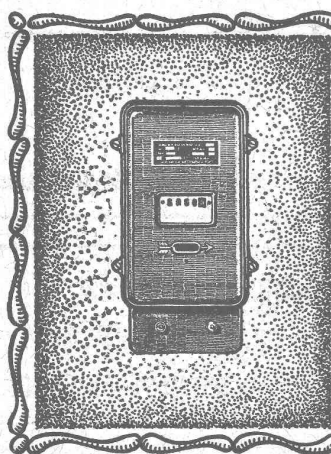


Minuteries.

Disjoncteurs-conjoncteurs à distance.

Régulateurs et limiteurs  
de température.

Régulateurs de pression,  
etc., etc.



### LANDIS & GYR SA ZOUG

### Compteurs d'électricité

*Wattmètres Système Ferraris*

*Interrupteurs horaires*



### TINOL-LÖTSTAB

sans acide, préservant toute oxydation  
en baguettes et tubes de 1, 2, 3 1/2, 5 et 8 mm. de diamètre,  
ainsi qu'en pâte de toutes forces.

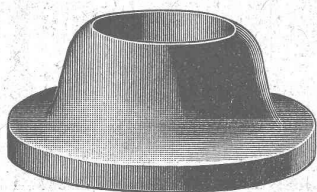
Hch. SCHWEIZER, Grenzacherstrasse, 1, BALE

### Ruban isolant

ne se desséchant pas.

Largeurs de 10. à 40 millimètres

Fr. 4,50 le kg. O.F. 1105 L



## ANGST & PFISTER, Zurich 6

Télégrammes : Packing

Téléphone : Hottingen 49,09

Spécialités Industrielles en caoutchouc et amiante  
CUIRS EMBOUTIS



# SOCIÉTÉ SUISSE D'EXPLOSIFS CHEDDITE & DYNAMITE

Bureau à Liestal. Tél. 182.

Usines à Isleten (Ct. d'Uri) et Liestal

livre à des conditions avantageuses

## DYNAMITE, explosifs de sûreté CHEDDITE & TELSITE MÈCHES ET DÉTONATEURS

Agents généraux  
pour la Suisse romande :

PETITPIERRE FILS & Co, NEUCHÂTEL

TÉLÉPHONE 3.15

## ATELIERS DE CONSTRUCTIONS MÉCANIQUES

TÉLÉPHONE N° 69

de VEVEY (Suisse)

Adr. télégr.: FONDERIE-VEVEY

### TURBINES et RÉGULATEURS

Monte-charges de tous systèmes

Compresseurs.

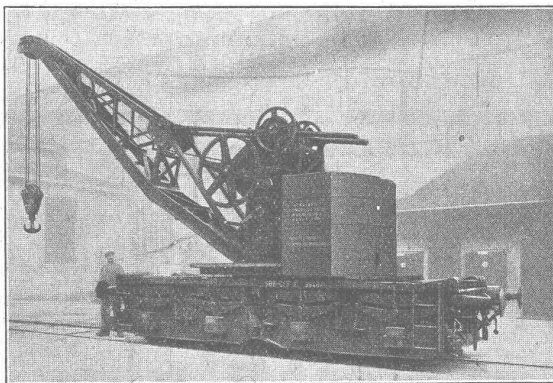
Presses hydrauliques.

ENGINS DE LEVAGE

Grues, ponts  
et plaques tournantes.

Chariots transbordeurs.

BRANCHEMENTS et  
CROISEMENTS



Grue pivotante sur truc. Force : 7 à 14 t. ; portée : 9 à 5,65 m.

### FONDERIE de FER et de BRONZE

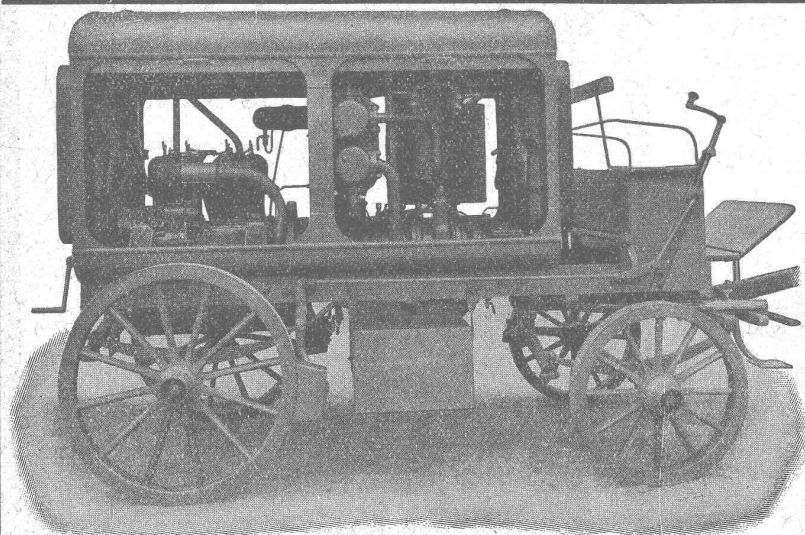
PONTS et  
Charpentes métalliques.  
RÉSERVOIRS  
et CHAUDIÈRES

GAZOMÈTRES  
TUYAUX

BARRAGES et ÉCLUSES

DEVIS pour toutes MACHINES  
sur demande.

## Société Suisse pour la Construction de Locomotives et de Machines, Winterthur



Moto-Compresseur sur char.

### AIR COMPRIMÉ

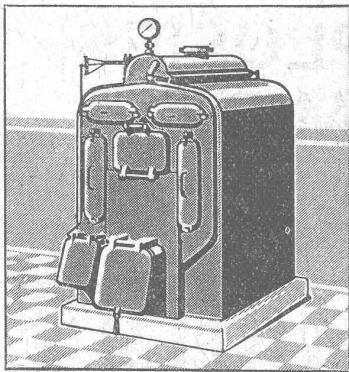
jusqu'à 16 atmosphères

### VIDE

jusqu'à 99,9 %

Compresseurs et Pompes  
à vide rotatifs

DEMANDEZ PROSPECTUS ET DEVIS



# SULZER

## Chauffages centraux

à eau chaude et à vapeur.

Service d'eau chaude. — Ventilation.

**SULZER FRÈRES,** Société Anonyme, **WINTERTHUR**

Bureau à **Lausanne:** 11, rue du Midi, 11. — Téléphone : 8086

# SUBOX

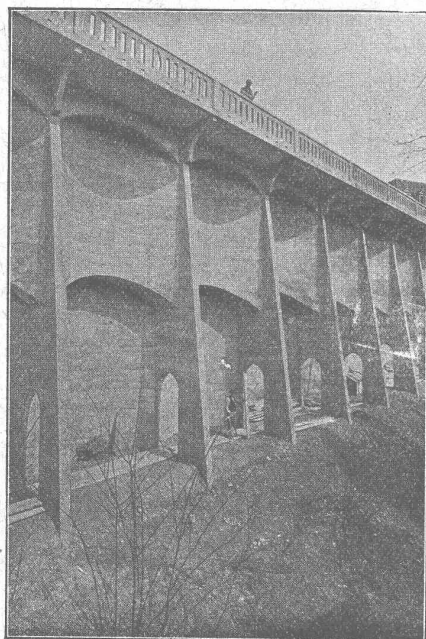
(BREVETÉ)

**Couleur à base de plomb, formant enduit plombifère**  
**Métallisation au pinceau**

Fabrication : par **S. A. Subox** Langstr. 187, **Zurich 5.**

Représentant général pour la Suisse : **Paul Kuoni**, Sonnenquai, 3, **Zurich I.** — Représentant pour les cantons de St-Gall, Thurgovie et Appenzell : **S. A. Salzmann & C<sup>ie</sup>**, Geltenwilenstr. 18, **St.-Gall.**

**Demandez prospectus et offres.**



### BÉTON ARMÉ

—  
Canalisations

—  
Voies  
industrielles

—  
TRAVAUX  
HYDRAULIQUES

—  
BARRAGES

—  
Cheminées  
en béton armé

—  
BUREAU  
TECHNIQUE  
pour  
Projets et Devis

**F.-L. MULLER, Ing.**

successeur de

**ANSELMIER & MULLER**  
**B E R N E**

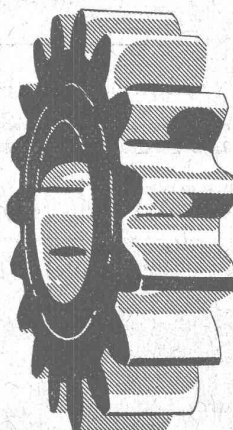
Téléphone N° 1051

Effingerstrasse, 13

Société Anonyme des

## ENGRENAGES MAAG

— ZURICH —



Fourniture, Taillage

**d'ENGRENAGES :**

**DROITS,**

**HÉLICOÏDAUX,**

**A CHEVRON,**

**CONIQUES,**

**A VIS SANS FIN,**

pour tout usage.

**Pignons trempés**  
**avec flancs des dents rectifiés.**  
**Haute précision. - Longue durée.**

—  
Réducteurs et Multiplicateurs complets.

**PROMPTE LIVRAISON**  
**PRIX RÉDUITS**