

**Zeitschrift:** Bulletin technique de la Suisse romande  
**Band:** 51 (1925)  
**Heft:** 6

## Werbung

### Nutzungsbedingungen

Die ETH-Bibliothek ist die Anbieterin der digitalisierten Zeitschriften auf E-Periodica. Sie besitzt keine Urheberrechte an den Zeitschriften und ist nicht verantwortlich für deren Inhalte. Die Rechte liegen in der Regel bei den Herausgebern beziehungsweise den externen Rechteinhabern. Das Veröffentlichen von Bildern in Print- und Online-Publikationen sowie auf Social Media-Kanälen oder Webseiten ist nur mit vorheriger Genehmigung der Rechteinhaber erlaubt. [Mehr erfahren](#)

### Conditions d'utilisation

L'ETH Library est le fournisseur des revues numérisées. Elle ne détient aucun droit d'auteur sur les revues et n'est pas responsable de leur contenu. En règle générale, les droits sont détenus par les éditeurs ou les détenteurs de droits externes. La reproduction d'images dans des publications imprimées ou en ligne ainsi que sur des canaux de médias sociaux ou des sites web n'est autorisée qu'avec l'accord préalable des détenteurs des droits. [En savoir plus](#)

### Terms of use

The ETH Library is the provider of the digitised journals. It does not own any copyrights to the journals and is not responsible for their content. The rights usually lie with the publishers or the external rights holders. Publishing images in print and online publications, as well as on social media channels or websites, is only permitted with the prior consent of the rights holders. [Find out more](#)

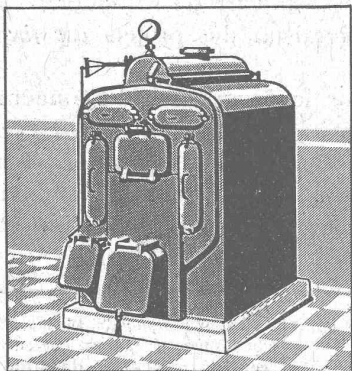
**Download PDF:** 15.01.2026

**ETH-Bibliothek Zürich, E-Periodica, <https://www.e-periodica.ch>**

Société Suisse d'Explosifs  
**Cheddite & Dynamite**  
 Téléphone 182 LIESTAL Téléphone 182

# EXPLOSIFS

de sûreté de tout genre et de toute puissance  
 Dynamites, Mèches et Détonateurs  
**Cheddite, Telsite.**  
 Agents généraux pour la Suisse Romande:  
**PETITPIERRE Fils & C<sup>ie</sup>, Neuchâtel**  
 Téléphone 3.15.



## SULZER Chauffages centraux

à eau chaude et à vapeur.

Service d'eau chaude. — Ventilation.

**SULZER FRÈRES, Société Anonyme, WINTERTHUR**

Bureau à **Lausanne**: 11, rue du Midi, 11. — Téléphone : 8086

„ **FIM** ” FABRIQUE  
 D'INSCRIPTIONS EN MÉTAL  
**AEBISCHER & C<sup>ie</sup>, VEVEY**

Fournit aux meilleures conditions et aux prix les plus avantageux des plaques pour machines, appareils de chauffage, automobiles, moteurs, turbines et appareils divers.

Représentant exclusif pour la Suisse romande de MM. DAUBENMEIER & MEYER, fabrique de plaques, insignes, cadrans, etc., par procédé chimique et estampés. 2329

### Service technique suisse de placement.

Emplois vacants (suite).

- 17. *Ingenieur*, erste Kraft, mit mehrjähriger Spezialerfahrung im Bau von Apparaten der chemischen Industrie. Diplom-Ingenieur mit Erfahrungen im Bau von Abwärmeanlagen und Elektrodampfkesseln bevorzugt. Deutsche Schweiz. 89.
- 18. *Jünger Techniker für sanitäre Installationen*, zur Stütze des Chefs und für spätere selbständige Leitung dieses Geschäfts- zweiges. Kt. Solothurn. 90.
- 19. *Tüchtiger Textil-Techniker* für Woll- und Kammgarn-Herren- stoffe. Textilfirma der deutschen Schweiz. 93.
- 20. *Tüchtiger Bautechniker* für Vorausmasse und Werkpläne. Zürich. 94.
- 21. *Tüchtiger Hochbautechniker* für Architekturbureau der Cen- tralschweiz. 95.
- 22. *Junger Bautechniker*, evtl. *Bauzeichner*, für Bureau, für die Dauer von ca. 4-5 Monaten. Kt. St. Gallen. 96.
- 23. *Jüngerer Elektro- oder Maschinen-Techniker* mit 2-3 jähriger Konstruktionspraxis. Eintritt sofort. Deutsche Schweiz. 97.
- 24. *Jüngerer Elektro-Techniker*, wenn möglich mit Kenntnis der italienischen Sprache. Eintritt sofort. Deutsche Schweiz. 98.
- 25. *Junger Bautechniker*. Eintritt sofort. Dauerstelle. Archi- tekturbureau im Kt. Zürich. 101.
- 26. *Technicien architecte*, bon dessinateur, connaissant la cons- truction en général. Lombardie. 102.

N. B. — Toutes les communications doivent être adressées au *Service Technique de placement*. Tiefenhöfe 11, à Zurich.

**W. BAUMANN**  
**HORGEN**  
 SUISSE

Maison fondée en 1860

Représentant pour Genève:  
 M. Albert Guelpa, rue Petitot, 3

**Volets à rouleaux, Stores à lames prismatiques**  
**Volets à panneaux Paravents**

Demandez à vos fournisseurs les  
 véritables **OUTILS** Marque

## R. STOCK & C<sup>ie</sup>

Mèches hélicoïdales en acier carbone et  
 acier rapid. — Alésoirs, fraises, tarauds, etc.

Dépositaires : Tous les bons magasins d'outillage et  
 de quincailleries.

Dépositaire général pour la Suisse :

## N. STRUBL-OTT, BALE

## TRAVAUX D'ASPHALTAGE

POUR COUVERTURES DE  
 TOITURES PLATES POUR  
 BATIMENTS, FABRIQUES

COUVERTURES EN CIMENT VOLCANIQUE

Chapes en asphalte sur voûte, tunnel, etc.

Asphalte caoutchouté monolithe

Panelles et pavés en asphalte comprimé

Pavage de bois

PLAQUES ISOLATRICES EN ASPHALTE

Travaux garantis

Etanchéité parfaite

Nombreuses références

## ROSSO & SCHNEEBELI

LAUSANNE et VEVEY

## Planwettbewerb Seeuferausgestaltung für die Stadt Zürich und ihre Vororte.

Der Stadtrat Zürich und die Gemeinderäte Kilchberg, Küsnacht und Zollikon eröffnen einen Wettbewerb unter den in der Schweiz verbürgerten oder seit 1. Januar 1923 ununterbrochen niedergelassenen Fachleuten um Pläne für die Ausgestaltung der Seeufer im Gebiete der Stadt Zürich und ihrer Vororte.

Einlieferungsfrist : 30. November 1925.

Für höchstens fünf Preise sind Fr. 60 000 ausgesetzt, für Ankäufe können ausserdem Fr. 10 000 verwendet werden.

Das Wettbewerbsprogramm kann vom 12. Februar an unentgeltlich beim Tiefbauamt bezogen werden.

Die Unterlagen für den Wettbewerb können vom Tiefbauamt der Stadt Zürich ab 2. März 1925 gegen Einzahlung von Fr. 75.— bezogen werden. Sie sind vom 2. bis 28. März 1925 im Stadthaus Zürich 1, 3. Stockwerk im Lichthof, zur Besichtigung ausgestellt.

Zürich, den 12. Februar 1925.

Bauwesen I der Stadt Zürich.

### Offres d'exploitation de Brevets d'invention

# IMER & DE WURSTEMBERGER

ci-devant  
**E. IMER-SCHNEIDER** INGENIEUR CONSEIL GENEVE

Les propriétaires des brevets suisses suivants désirent entrer en relation avec des fabricants suisses, en vue de la fabrication des articles brevetés et seraient disposés à céder des licences d'exploitation ou à vendre leurs brevets :

- N° 91710 du 18 février 1920, **Eduardo Antinoro**, pour : « Coupe-circuit fusible bipolaire » et son addition N° 95334 du 7 mars 1921.
- N° 96080 du 30 mars 1921, **William-Henry Illingworth**, pour : « Coupe-circuit électrique ».
- N° 96250 du 30 mars 1921, **William-Henry Illingworth**, pour : « Interrupteur-coupe-circuits pour circuits électriques ».
- N° 56611 du 12 avril 1911, **Automatic Printing Machines Limited**, pour : « Mécanisme de fourniture des feuilles pour presses à imprimer et autres machines employant du papier ».
- N° 60564 du 20 juin 1912, pour : « Platine pour arme automatique », N° 61004 du 4<sup>er</sup> juillet 1923, pour : « Dispositif de fermeture de fusils », N° 64961 du 14 avril 1913, pour : « Fusil à répétition », N° 64962 du 14 avril 1913, pour : « Fusil à répétition », N° 65151 du 14 avril 1913, pour : « Mécanisme servant à l'introduction des cartouches dans le tonnerre des armes à répétition », N° 65152 du 14 avril 1913, pour : « Magasin à cartouches pour armes à répétition », N° 72841 du 17 novembre 1915, pour : « Magasin rotatif d'arme à feu à répétition », N° 80417 du 17 juin 1918, pour : « Dispositif permettant le tir semi-automatique avec une arme automatique », N° 85242 du 7 juillet 1919, pour : « Arme automatique », N° 85593 du 20 septembre 1919, pour : « Hausse avec feuille de cuivre pouvant se déplacer latéralement », au nom de la **Fabrique Nationale d'Armes de guerre**.
- N° 101407 du 22 mai 1922, **Etablissements Davey, Bickford, Smith & Cie, S. A.**, pour : « Procédé d'obtention d'un corps initiant, flegmatisé, propre au chargement des détonateurs-amorces et étoupilles, et corps flegmatisé par ce procédé ».
- N° 100267 du 3 avril 1922, **The Variable Speed Gear Limited**, pour : « Pompe hydraulique à course variable ».
- N° 101919 du 20 mars 1922, **The Variable Speed Gear Limited**, pour : « Appareil de transmission hydraulique à vitesse variable ».
- N° 104006 du 21 mars 1923, **Henri Montell**, pour : « Roue libre à deux vitesses ».

Prière d'adresser les offres ou propositions à **MM. Imer & de Würstemberger**, ci-devant **M. E. Imer-Schneider**, Ingénieur-Conseil, 59, rue du Stand, à Genève, qui les transmettront à qui de droit.

## A vendre atelier

grosse mécanique générale occupant cinquante ouvriers à Lyon. S'adresser à Monsieur Louis Béthoux, 6, rue Bugeaud, à Lyon.

(Za. 6310)

## Concours d'architecture

La Direction du 1<sup>er</sup> arrondissement des chemins de fer fédéraux, à Lausanne, ouvre un concours *restreint* entre les architectes suisses domiciliés dans le canton de Fribourg avant le 1<sup>er</sup> janvier 1924, pour l'étude d'un projet en vue de la construction d'un nouveau bâtiment aux voyageurs à la gare de Fribourg.

Le délai pour la livraison des projets est fixé au 15 juin 1925.

On peut se procurer le programme du concours et les pièces annexes auprès de la Direction du 1<sup>er</sup> arrondissement des CFF, à Lausanne, contre envoi préalable d'une somme de 20 francs qui sera remboursée à tous les concurrents qui auront fourni un projet complet.

Jeune homme ayant déjà de bonnes notions cherche à finir

### apprentissage d'électricien

si poss. nourri et logé. Références M. Schorer, pasteur, R. Carouge, 41, Genève. Offres avec cond. sous chiffre B 1879 X, à Publicitas, Genève.

Jeune homme de 16 ans, sortant du Collège à Pâques, cherche place comme **apprenti dessinateur-architecte ou décorateur**.

Adresser les offres sous E. 2630 L., à Publicitas, Lausanne.

### Dessinateur-architecte

marié, 25 ans, sérieux et capable, cherche place stable. Références à disposition. Ecrire sous chiffre 154, à l'Indicateur Vaudois, Lausanne.



## LAMPES

à filament étiré

1 Watt et 1/2 Watt

Fabrication exclusivement suisse

**LUMIÈRE S.A.**  
**GOLDAU (Suisse)**

### DALLAGES DE VERRE ET BÉTON ARMÉ



**P. CHIARA LAUSANNE**

### Soudure argent

pour tout usage (env. 50 sortes).

**Cendres & Métaux S. A., Bienne**

Succ. de Aufranc & Cie, S. A.

### Brevets d'invention

Marques - Dessins et Modèles

### Bovard & Cie

Ingénieurs-conseils

Bollwerk, 15 Berne Bollwerk, 15

Téléphone : Bollwerk 4904

### VENTILATION S. A.

Filters  
Turbines à air  
Ventilateurs

Stæfa

Ateliers à St-Louis (Alsace)

Humidification — Chauffage — Ventilation générale —  
Réduction des buées — Dépoussiérage des cardes par le vide — Transport de copeaux — Séchoirs perfectionnés

# DIGUES ET TUNNELS

**Etudes de fondation** au moyen de trous de forage, se terminant par des carottes de forage de la roche dure. — Exactes. Rapidement exécutées et peu coûteuses.

**Endroits de perte d'eau** sont découverts, étudiés et imperméabilisés en même temps au moyen d'injections de ciment sous haute pression. — Ainsi sont rendus imperméables le fond et les flancs d'une digue ou le cours d'un tunnel d'amenée d'eau à une station de force.

**Procédé spécial** exécuté par des spécialistes très expérimentés et de toute confiance.

**Références** de plusieurs des stations de force les plus importantes de l'Europe.

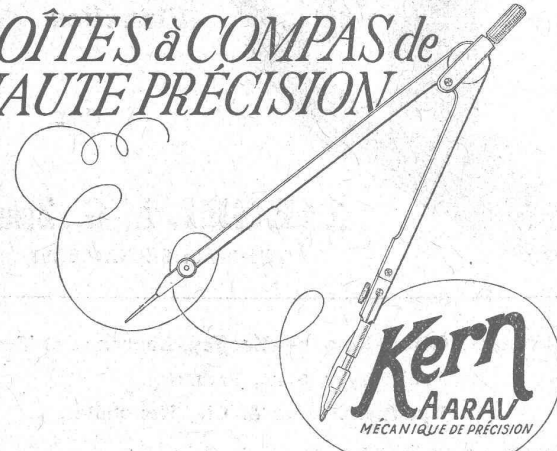
**SVENSKA DIAMANTBERGBORNINGEN AKTIEBOLAGET, STOCKHOLM 16 (Suède)**

Maison fondée en 1886.

(Société anonyme suédoise de forage à diamant).

Maison fondée en 1886.

*BOÎTES à COMPAS de HAUTE PRÉCISION*



**Kern**  
AARAU  
MÉCANIQUE DE PRÉCISION



**Carcasses d'abat-jour**  
exécution très soignée,  
soudées à l'autogène.

**Emile Scholer**  
Bâle I  
Demandez le nouveau catalogue.

**Asphalte naturel de Travers**

Seules mines d'Asphalte en Suisse.

Reconnu le meilleur Asphalte

Représentants pour la Suisse:  
**E.-R. Zetter & Co,**  
à Soleure



Maison fondée en 1843. Marque de fabrique.

Gegründet 1851.



**GYSEL & Cie.**

**ASPHALTFABRIK KÄPFNACH**

Téléphone 24 Fusée de CARTON BITUMÉ et de CIMENT LIGNÉUX Télégr.: Asphat

**HORGEN**

Tapis d'isolation - Laine de scorie - Carton bitumé à rainures - Carbolinéum - Plaques d'asphalte p. isolations  
Corde écrue et goudronnée.

**Eternit**



**Garantie contre les ouragans**

Excellente ardoise pour couvertures et revêtements de façades

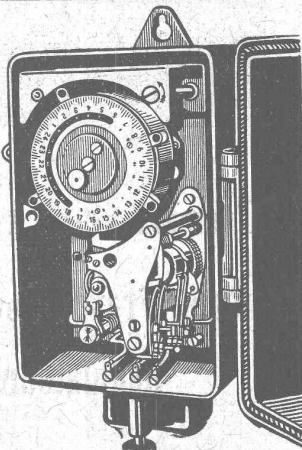
**Durée illimitée**  
**Garantie 10 ans**

Revêtements intérieurs de plafonds et parois

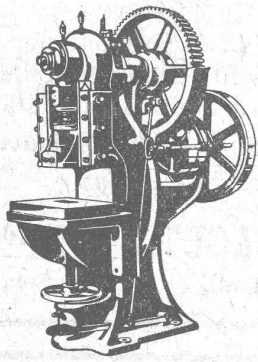
*Eternit Niederweningen*

**Société Anonyme des Interrupteurs automatiques**

Gerbergasse, 27 Berne Gerbergasse, 27



Interrupteurs-Horaires et Interrupteurs de blocage.  
Horloges de commutation pour compteurs à tarif multiple.  
Horloges de commande.  
Thermorégulateurs électriques.  
Interrupteurs à distance.  
Minuteriers.  
Interrupteurs-horaires avec cadran astronomique pour éclairage public.



# L. SCHULER

Fondée en 1839 **Göppingen** (Wurtemberg) Plus de 1500 ouvriers

La plus ancienne et plus importante usine allemande ayant comme spécialité la construction de :  
Presses à excentrique. Presses à friction. Machines à découper les encoches. Cisailles. Machines spéciales et Outils pour travailler la tôle et les métaux.

Représentant pour la Suisse romande :  
**RUBIN & WELTI, Ingénieurs, LAUSANNE**  
Avenue des Alpes, 34      Téléph. 44-74

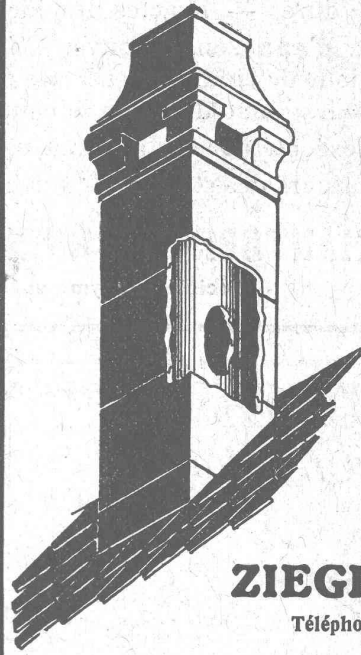
# Cheminée économique

+ Brevet 88876

favorisant  
l'aération

**Briques  
Moëllons  
Hourdis  
Planelles**

chez



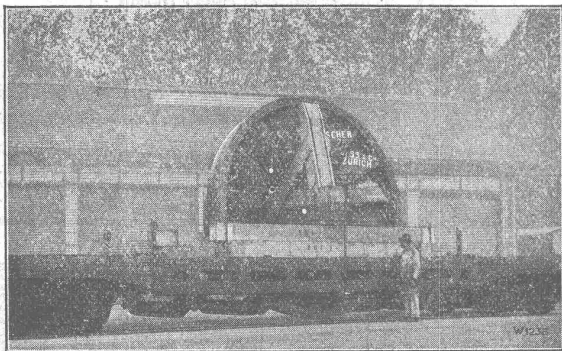
**ZIEGEL A.-G., ZURICH**

Téléphone : SELNAU 66.98

Dépositaires : **Gétaz-Romang-Ecoffey, Lausanne et Vevey.**  
**Paul Mayer, S. A., Fribourg.**  
**Rychner Frères & Cie, Neuchâtel.**

# ESCHER WYSS & C<sup>IE</sup>.S.A.

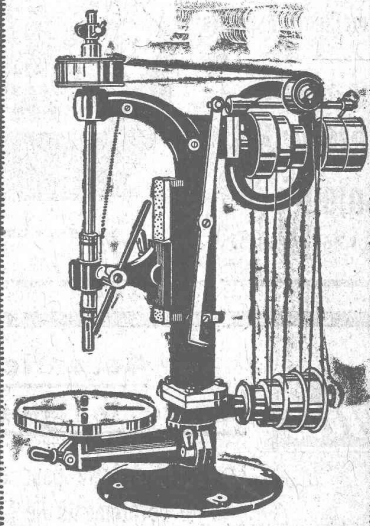
Zurich Suisse A174



**Turbines hydrauliques**  
Système Francis et Roues tangentielles  
Régulateurs universels

38/24

# MACHINES À PERCER SENSITIVES



ATELIERS DE CONSTRUCTION  
**SCHWEITER-S.A.**  
HORGEN-SUISSE

# TURBINES HYDRAULIQUES

RÉGULATEURS DE PRÉCISION

Fonderie de Fer  
& de Bronze



Roues type hélice  
Roues Kaplan

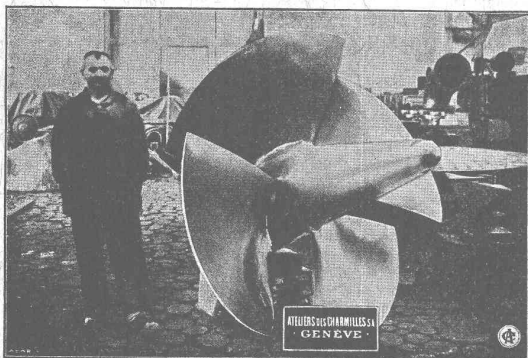
## ATELIERS DES CHARMILLES

S. A.

109  
ROUTE DE LYON

GENÈVE

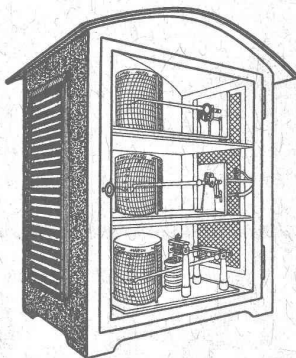
109  
ROUTE DE LYON



.. ROUE TYPE HÉLICE ..

## A. STOPPANI & C<sup>o</sup>, S.A., BERNE

Ateliers pour la construction  
d'Instruments de Précision



Appareils météorologiques.

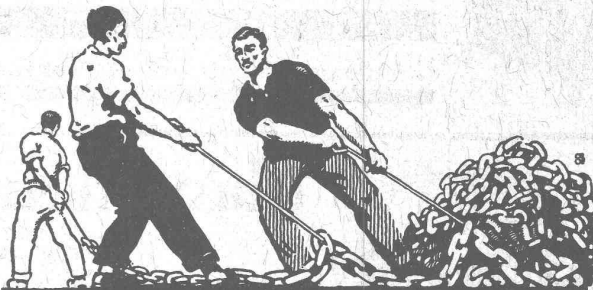
Appareils hydrométriques.

Résistances de réglage.

Pyromètres.

Thermomètres à distance.

Comparateurs.



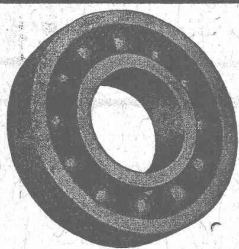
### UNION SOCIÉTÉ ANONYME À BIENNE

Première Fabrique Suisse de Chaînes soudées  
par procédé électrique breveté.

USINE À MÂCHE.

Chaînes en tous genres pour l'Industrie.  
Chaînes calibrées et éprouvées à double résistance pour  
grues, monte-charges, palans et toutes sortes d'appareils  
de levage. Chaînes pour élévateurs et transporteurs,  
Chaînes à lier pour chemins de fer, Chaînes de charge  
pour fonderies et Chaînes antidérapantes pour automobiles.

LES COMMANDES SONT REÇUES PAR  
TRÉFILERIES RÉUNIES S. A. BIENNE  
S. A. DES FORGES ET USINES DE MOOS, LUCERNE  
H. HESS & C<sup>o</sup>, PILGERSTEG · RUTI · ZÜRICH



### ROULEMENT A BILLES D. W. F. pour tout emploi.

Grandeurs normales en stock à Zurich

Paliers de machines munis de  
Roulements à billes D. W. F.

REPRÉSENTANT :

D<sup>r</sup> Hoigné, ci-devant M. Schoch et C<sup>o</sup>  
Münsterhof, 14, Zurich I

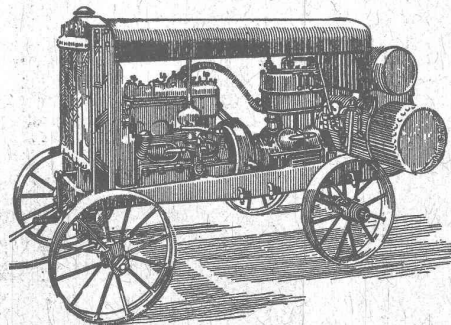
■ ■ ■ CALCULS DE STABILITÉ ■ ■ ■  
Projets - Devis - Mise en soumission - Surveillance - Expertise  
BÉTON ARMÉ et CONSTRUCTIONS DIVERSES

A. PARIS, Ingénieur-Conseil indépendant  
des brevets et des entreprises

Petit Beaulieu, av. Beaulieu LAUSANNE :: Téléph. 46.92

## CIE. INGERSOLL-RAND

vend et loue Marteaux perforateurs, Compresseurs d'air  
en tous genres, avec accessoires par l'entremise de



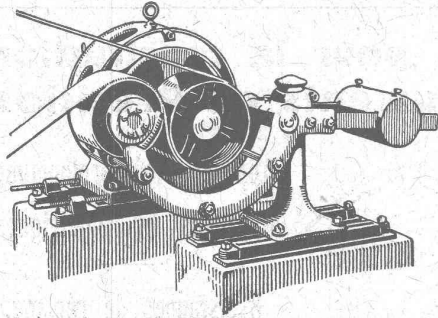
### FRITZ MARTI Soc. Anonyme, BERNE

REPRÉSENTANTS GÉNÉRAUX POUR LA SUISSE

Imprimerie La Concorde  
Jumelles, 4, Lausanne  
TRAVAUX EN TOUS GENRES



∞ SOCIÉTÉ DES USINES DE LOUIS DE ROLL ∞  
SUCCURSALE: USINE DE CLUS CT. DE SOLEURE



LÉNIX TYPE B, agissant par dessous.

Concessionnaires pour la Suisse des

## Transmissions LÉNIX brevetées

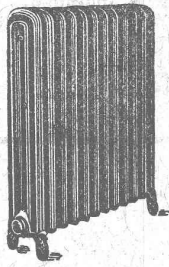
Transmissions directes avec grands rapports  
et distances d'axes réduites.

Suppression des renvois. — Economie de force, de courroie et de place.

**Poulies enrouleuses sur billes.**

Nous avons livré plus de 8500 enrouleurs Lénix pour transmissions de force  
jusqu'à 1000 chevaux et rapports de transmissions jusqu'à 1 : 25.

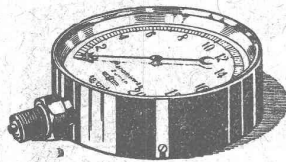
**Installations complètes de transmissions modernes**  
avec paliers à graissage à bagues ou à billes, pour toutes les branches de l'industrie.



# CALORIE S. A.

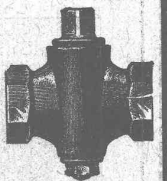
Chauffages centraux - Ventilation - Sanitaires - Cuisines d'hôtels.

Lausanne - Genève  
Montreux  
Sion - Sierre  
Interlaken  
Fribourg - Bienna  
Neuchâtel  
La Chaux-de-Fonds  
Paris - Lyon

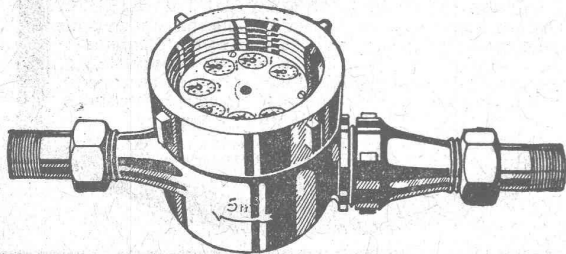


## Manomètre S. A. Stampfenbachstr. 61 Zurich

Magasin et fabrication d'accessoires „S. et B.“



Accessoires pour machines et chaudières à vapeur



## COMPTEURS à EAU

CADRANS NOYÉS et CADRANS SECS

Réparations de tous systèmes. — DEMANDEZ PROSPECTUS

**A. Bürgin & C<sup>ie</sup>**, Fabrique suisse de compteurs à eau, **Bâle**

Station de vérification 4

Téléphone 6739

Seule fabrique suisse fabriquant ses compteurs entièrement en Suisse.

MALTAFINA  
BETON-SMILIS  
Crevi extérieure/intérieure

Carrelages  
et revêtements  
Planelles en scorie

**S. Hosteller & C<sup>ie</sup> S<sup>te</sup> Anne Berne**  
tous matériaux de construction pour le bâtiment supra- et infrastructure