

Zeitschrift: Bulletin technique de la Suisse romande
Band: 51 (1925)
Heft: 5

Werbung

Nutzungsbedingungen

Die ETH-Bibliothek ist die Anbieterin der digitalisierten Zeitschriften auf E-Periodica. Sie besitzt keine Urheberrechte an den Zeitschriften und ist nicht verantwortlich für deren Inhalte. Die Rechte liegen in der Regel bei den Herausgebern beziehungsweise den externen Rechteinhabern. Das Veröffentlichen von Bildern in Print- und Online-Publikationen sowie auf Social Media-Kanälen oder Webseiten ist nur mit vorheriger Genehmigung der Rechteinhaber erlaubt. [Mehr erfahren](#)

Conditions d'utilisation

L'ETH Library est le fournisseur des revues numérisées. Elle ne détient aucun droit d'auteur sur les revues et n'est pas responsable de leur contenu. En règle générale, les droits sont détenus par les éditeurs ou les détenteurs de droits externes. La reproduction d'images dans des publications imprimées ou en ligne ainsi que sur des canaux de médias sociaux ou des sites web n'est autorisée qu'avec l'accord préalable des détenteurs des droits. [En savoir plus](#)

Terms of use

The ETH Library is the provider of the digitised journals. It does not own any copyrights to the journals and is not responsible for their content. The rights usually lie with the publishers or the external rights holders. Publishing images in print and online publications, as well as on social media channels or websites, is only permitted with the prior consent of the rights holders. [Find out more](#)

Download PDF: 15.01.2026

ETH-Bibliothek Zürich, E-Periodica, <https://www.e-periodica.ch>

BULLETIN TECHNIQUE DE LA SUISSE ROMANDE

ORGANE DE PUBLICATION DE LA COMMISSION CENTRALE POUR LA NAVIGATION DU RHIN
ORGANE DE L'ASSOCIATION SUISSE D'HYGIÈNE ET DE TECHNIQUE URBAINES
ORGANE EN LANGUE FRANÇAISE DE LA SOCIÉTÉ SUISSE DES INGÉNIEURS ET DES ARCHITECTES
ainsi que de la Société vaudoise des Ingénieurs et des Architectes, de l'Association des Anciens Elèves de l'Ecole d'Ingénieurs de l'Université de Lausanne et des Groupes Romands de la G. e. P.

ABONNEMENTS :

Suisse : 1 an, 12 francs

Etranger : 14 francs

Pour sociétaires :

Suisse : 1 an, 10 francs

Etranger : 12 francs

Prix du numéro :
75 centimes.Pour les abonnements
s'adresser à la librairie
F. Rouge & C^o, à Lausanne.

COMITÉ DE RÉDACTION

Président : P. PICCARD, ingénieur, à Genève.
Secrétaire : EDM. EMMANUEL, ingénieur, à Genève.

MEMBRES :

Fribourg : MM. F. BROILLET, architecte; J. LEHMANN, ingénieur cantonal; R. DE SCHALLER, architecte. — *Vaud* : MM. EPITAUX, architecte; W. GRENIER, ingénieur, professeur honoraire de l'Université de Lausanne; E. JOST, architecte; CH. THEVENAZ, architecte. — *Genève* : MM. L. ARCHINARD, ingénieur; RENÉ NEESER, ingénieur; CH. WEIBEL, architecte. — *Neuchâtel* : MM. ED. ELSKES, ingénieur; A. MÈAN, ingénieur cantonal; E. PRINCE, architecte. — *Valais* : MM. J. COUCHEPIN, ingénieur, à Martigny; HAENNY, ingénieur, à Sion.

RÉDACTION : H. DEMIERRE, ingénieur.
VEVEY, Rue de la Madeleine, 15.

CONSEIL D'ADMINISTRATION DU BULLETIN TECHNIQUE

J. CHAPPUIS, ingénieur. — A. DOMMER, ingénieur. — H. MEYER, architecte.
F. ROUGE, libraire.

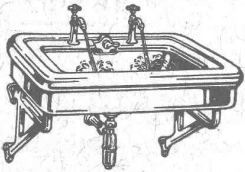
ANNONCES :

50 centimes la ligne

Rabais pour annonces répétées

Demandez tarif spécial
pour fractions de pages à

l'Indicateur Vaudois
(Société Suisse d'Édition)
Jumelles, 4, Lausanne.



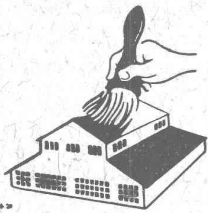
Bamberger, Leroi & C^{ie} Zurich, S.A.

Fabrique d'Appareils Sanitaires



MEYNADIER & C^{ie}, ZURICH

Fabrique de carton bitumé Produits d'asphalte et de bitume



Matériaux isolants de tous genres pour constructions

Béton armé translucide

SYSTÈME KEPLER BREVETÉ
Nouveau système de
plafonds translucides
en béton armé et dalles
de verre

Grande résistance à la surcharge. — Très grande
facilité d'entretien et de nettoyage. — Suppres-
sion de toute peinture ou enduit protecteur. —
le plus grand effet de lumière.

Représentant:

Rob. Looser, Zurich 4

Badenerstr. 41

Évitez les contrefaçons.

WILD

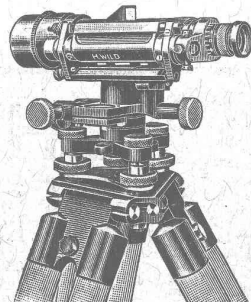
Les meilleurs instruments de géodésie

Niveau à lunette

Théodolite Universel

Mires parlantes — Jalons — Rubans
Equerres optiques — Loupes
Planimètres — Pantographes.

Tous articles de dessin, etc., etc.



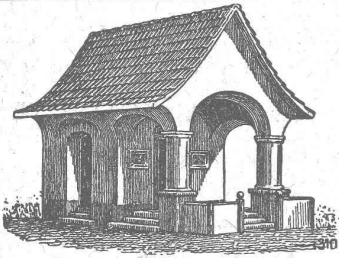
Niveau emballé, 1/6 grandeur naturelle

S. A. de Vente H. Wild - Heerbrugg
Téléphone 95 (St-Gall)

Copies
en tous genres
d'après
originaux sur calque

A. MOREL
HÉLIOGRAPHIE
LAUSANNE
Tél. 83.27

Papiers à calquer
et à dessin
—
Papiers héliographiques



PLAFONDS, CLOISONS, CORNICHES, PLANCHERS, Revêtements de toutes sortes
exécutés avec le support pour mortier

„TREILLAGE EN TERRE CUITE“

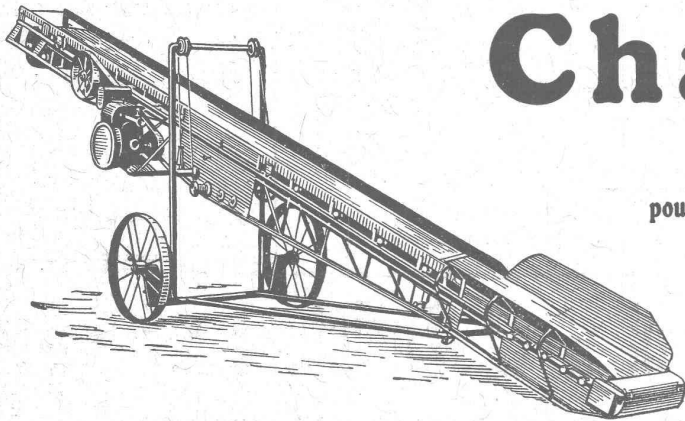
sont exempts de toutes fissures, inaltérables aux influences
atmosphériques, incombustibles et extrêmement durables

Nombreuses références

Demandez prospectus et échantillons

Médailles d'or : Berne 1914. Barcelone 1920

FABRIQUE SUISSE DE TREILLAGE EN TERRE CUITE S. A., LOTZWIL-BERNE



Chargeuses

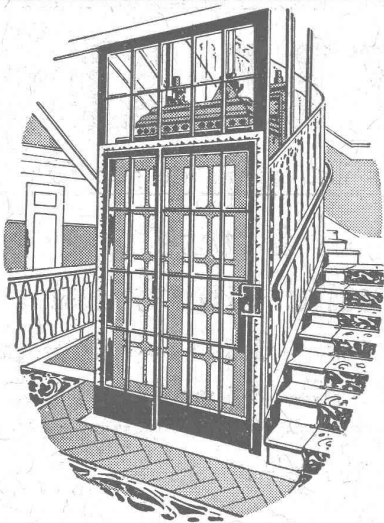
à ruban

pour le transport rationnel de gravier, de charbon, etc.

Chargeuses pelleuses à godets

Ateliers de Constructions S. A.

U. AMMANN, Langenthal



ASCENSEURS

ET

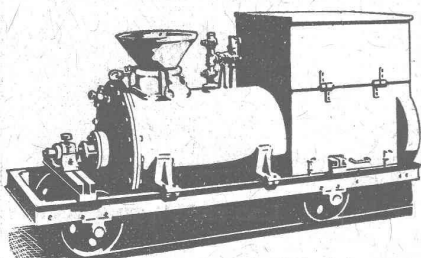
MONTE-CHARGES

DE TOUS SYSTÈMES

Fabrique Suisse de Wagons Schlieren S. A., à Schlieren (Zurich)

REPRÉSENTANT
POUR LE CANTON DE BERNE
ET LA SUISSE ROMANDE:

A. BERNHEIM, INGÉNIEUR
VIKTORIASTRASSE, 87 BERNE



Machine à injection de ciment.

CHAUDRONNERIE

Cette machine à injection de ciment + brevetée, permet de
la façon la plus simple et la meilleure marché, les injections
avec du ciment dans les tunnels, galeries, etc. Livrable du stock.

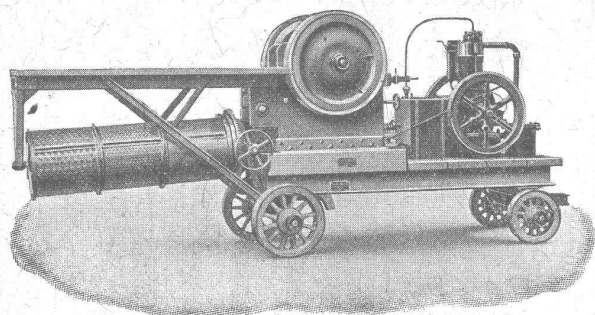


RICHTERSWIL



Installations de concassage Modèle Clus

sont d'une fabrication suisse de tout premier ordre



LAMINOIRS A SABLE
MACHINES A LAVER
MACHINES A TRIER
BÉTONNIÈRES
MATÉRIEL ROULANT
EXPLOSIFS DE SURETÉ
OUTILS pour ENTREPRISES

Robert Aebi & C^{ie} S.A.
ZURICH 1

Brevets d'invention
Marques - Dessins et Modèles

Bovard & C^{ie}

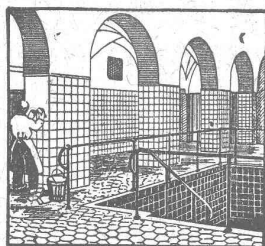
Ingénieurs-conseils
Bollwerk, 15 Berne Bollwerk, 15
Téléphone : Bollwerk 4904

INERTOL



Enduit protecteur
pour fer et béton

MARTIN KELLER & C^o
Wallisellen-Zürich



Carrelages - Revêtements
Mosaïque - Asphalte

J. ROD, Lausanne

St-Roch, 30 — Téléphone 39.61

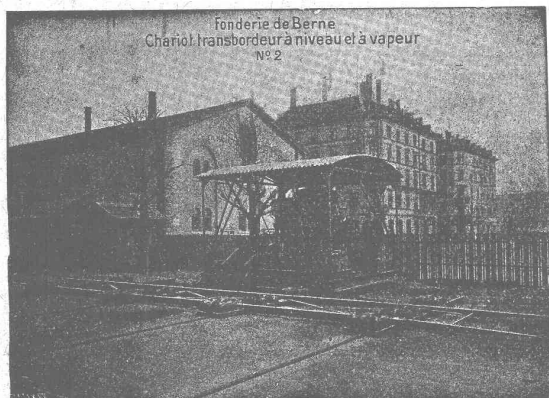
Manufacture de Papiers
Stouky, Baumgartner & C^o, s.a.
LAUSANNE et RENENS

Spécialité de Papiers
utilisés dans l'Industrie du Bâtiment.

Société des USINES de LOUIS de ROLL

Succursale : FONDERIE DE BERNE, à Berne.

Lettres et Télégrammes : Fonderie de Berne, à Berne. Téléphone 10.66



fonderie de Berne
Chariot transbordeur à niveau et à vapeur
N° 2

Appareils de levage : Ponts roulants, grues pivotantes, grues de chargement, etc., pour commande à bras et commande électrique.

Matériel de chemins de fer : Ponts tournants et chariots transbordeurs, branchements et croisements pour voies normales et voies étroites, Barrières.

Chemins de fer de montagne : Funiculaires complets. avec freins spéciaux (systèmes brevetés), depuis 1898 94 exécutions.

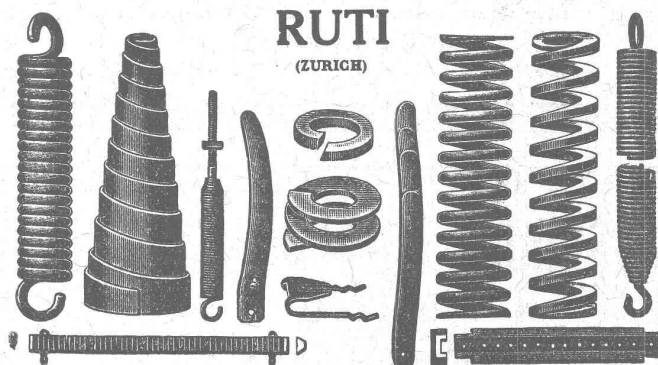
Superstructures à crémaillère : Systèmes : Riggerbach, Abt, Strub, Peter, etc.

Barrages : Installations métalliques et mécaniques pour barrages et canaux, grilles, machines pour nettoyer les grilles, treuils, etc.

Renseignements sur des installations faites, références. Projets et Devis sont à disposition.

BAUMANN & C^{ie}

Ateliers pour la construction de Ressorts en tous genres.



RUTI
(ZURICH)

RESSORTS EN FIL D'ACIER DE 0,2-50 mm. D'ÉPAISSEUR
en fil de laiton, nickel et bronze
pour toutes machines et appareils

RESSORTS EN TOLE D'ACIER TREMPÉ BLEUI
RONDELLES A RESSORT

Articles techniques pour l'industrie textile

Calculs pour la capacité de charge à disposition de nos clients.

DÉCORATIONS EN STAFF

de fabrication spéciale brevetée
et meilleur équivalent des travaux poussés sur place
sont achetés par architectes, entrepreneurs
de préférence chez

ERNEST HABERER & C^{ie} - BERNE
Téléphone 943

Commandes directes d'après catalogues et travaux d'après plans spéciaux sont promptement exécutés.
Projets avec nos motifs de catalogues pour plafonds, murs, etc., en tous genres et grandeurs, d'après plans donnés, sont fournis gratuitement.
Conditions avantageuses. Catalogues à disposition.

TRAVAUX DE SCULPTURE

Modèles artistiques pour façades et intérieurs. Groupes pour monuments. Figurines pour décors et ornements de fontaines, colonnes, vases, etc. Exécution en pierre naturelle et artificielle.

Imprimerie La Concorde

Jumelles, 4, Lausanne

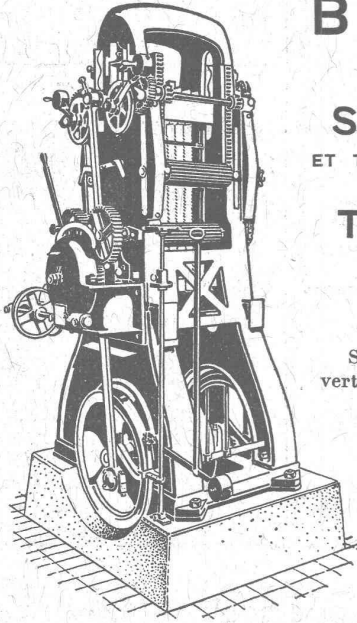
TRAVAUX EN TOUS GENRES

A. MULLER & C^o

Ateliers de constructions mécaniques et fonderie

BRUGG

(Argovie)



SCIERIES
ET TOUTES MACHINES
POUR LE
TRAVAIL
DU
BOIS

Scies alternatives
verticales multiples de
haut rendement.
Scies alternatives
et à ruban
pour refendre.
Raboteuses à trois
et quatre faces, etc.
Constructions mo-
dernes avec roule-
ments à barilletts.

Grands magasins. — Livraisons rapides.
Conditions avantageuses.

Prospectus, offres et visite d'ingénieur sur demande.

Société Suisse des Explosifs

Usine et siège à GAMSEN près Brigue (Valais)

Explosifs de sûreté :

GAMSITE

PLASTAMMITE ◦ SIMPLONITE

Dynamites à tous dosages

Dynamite „Antigel“

Mèches et Détonateurs

Tous accessoires pour le tir des Mines

Télégrammes : „Explosifs-Brigue“

Téléphone : N° 15, Brigue

Asphalte naturel de Travers

Seules mines d'Asphalte en Suisse.

Reconnu le meilleur Asphalte

Représentants pour la Suisse :

E.-R. Zetter & C^o,
à Soleure

Maison fondée en 1843.

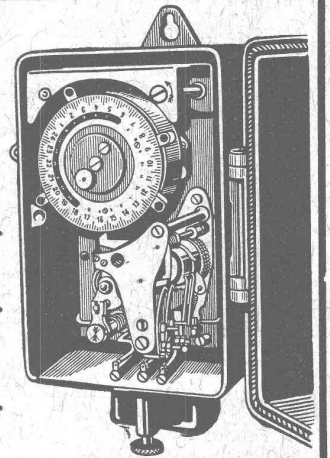


Marque de fabrique.

Société Anonyme des Interrupteurs automatiques

Gerbergasse, 27 Berne Gerbergasse, 27

Interrupteurs-Horaires et
Interrupteurs de blocage.
Horloges de commutation pour
compteurs à tarif multiple.
Horloges de commande.
Thermorégulateurs électriques.
Interrupteurs à distance.
Minuteriers.
Interrupteurs-horaires
avec cadran astronomique pour
éclairage public.



LANDIS & GYR SA

ZOUG

Compteurs d'électricité

Wattmètres Système Ferraris

Interrupteurs horaires





S. A. KUMMLER & MATTER, Aarau

Fabrique d'appareils électriques pour chauffage et cuisson — Marque « K et M »

Grand choix d'appareils de chauffage domestique.

Chauffe-eau électriques de 30 à 10 000 litres.

Plusieurs milliers en fonction.

Chauffages d'églises à l'électricité. — Prospectus à disposition.



TINOL-LÖTSTAB

sans acide, préservant toute oxydation
en baguettes et tubes de 1, 2, 3 1/2, 5 et 8 mm. de diamètre,
ainsi qu'en pâte de toutes forces.

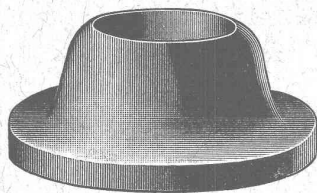
Hch. SCHWEIZER, Grenzacherstrasse, 1, BALE

Ruban isolant

ne se desséchant pas.

Largeurs de 10 à 40 millimètres

Fr. 4,50 le kg. O.F. 1105 L



ANGST & PFISTER, Zurich 6

Télégrammes : Packing

Téléphone : Hottingen 49.09

Spécialités Industrielles en caoutchouc et amiante
CUIRS EMBOUTIS

BENZINES

BENZOL

CARBURE

Téléphone 2338



GEORGES MICHOU
LAUSANNE

HUILES MINÉRALES

GRAISSE CONSISTANTE

DÉCHETS DE COTON

Téléphone 2338

Mastic à base d'asphalte « IMPERMYA »

élastique, imperméable, ne coule pas ; le meilleur
pour lanternes, serres, couches.

Se vendent chez tous les marchands de verre. — Seuls fabricants :

S. A. des Fabriques d'Huile, Mastic et Blanc Minéral, anc^t. PLUSS - STAUFER, Zofingue

Mastic pour dalles en verre

pour pose et étanchéité des dalles permettant
l'usage immédiat des sols.

Se vendent chez tous les marchands de verre. — Seuls fabricants :

S. A. des Fabriques d'Huile, Mastic et Blanc Minéral, anc^t. PLUSS - STAUFER, Zofingue

PAPIERS HÉLIOGRAPHIQUES

pour tous les procédés.

Papiers à calquer et à dessiner de tout genre

Berne - Hoirs de A. Messerli - Zurich

Laupenstr., 2

Fondée en 1876

Lavaterstr., 61

FONTES LUXEMBOURG

FONTES HÉMATITES

de moulage et d'affinage.

FRANCILLON & C^{ie}, S. A.

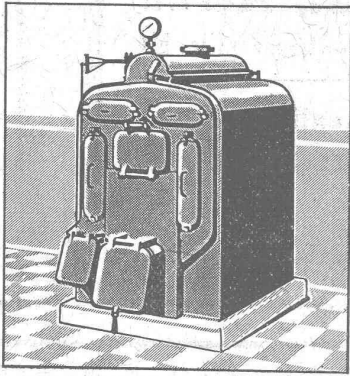
Maison fondée en 1722

LAUSANNE

Maison fondée en 1722

INDICATEUR VAUDOIS 1925

en vente à la SOCIÉTÉ SUISSE D'ÉDITION, Jumelles, 4, Lausanne



SULZER

Chauffages centraux

à eau chaude et à vapeur.

Service d'eau chaude. — Ventilation.

SULZER FRÈRES, Société Anonyme, WINTERTHUR

Bureau à **Lausanne**: 11, rue du Midi, 11. — Téléphone : 8086

SUBOX

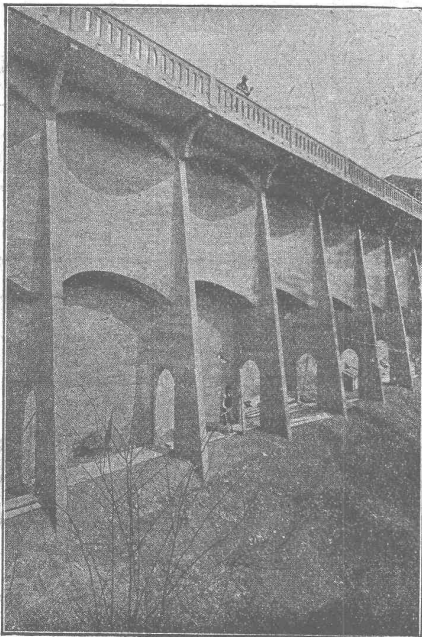
(BREVETÉ)

Couleur à base de plomb, formant enduit plombifère
Métallisation au pinceau

Fabrication : par **S. A. Subox** Langstr. 187, Zurich 5.

Représentant général pour la Suisse : **Paul Kuoni**, Sonnenquai, 3, Zurich I. — Représentant pour les cantons de St-Gall, Thurgovie et Appenzell : **S. A. Salzmann & C^{ie}**, Geltenwilenstr. 18, St.-Gall.

Demandez prospectus et offres.



BÉTON ARMÉ

—
Canalisations

—
Voies
industrielles

—
TRAVAUX
HYDRAULIQUES

—
BARRAGES

—
Cheminées
en béton armé

—
BUREAU
TECHNIQUE
pour
Projets et Devis

F.-L. MULLER, Ing.

successeur de

ANSELMIER & MULLER
BERNE

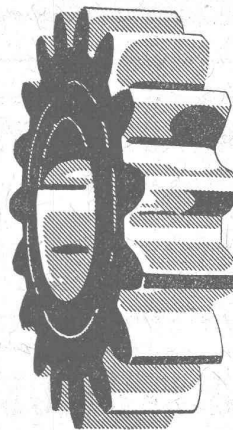
Téléphone N° 1051

Effingerstrasse, 13

Société Anonyme des

ENGRENAGES MAAG

— ZURICH —



Fourniture, Taillage

d'ENGRENAGES :

DROITS,

HÉLICOÏDAUX,

A CHEVRON,

CONIQUES,

A VIS SANS FIN,

pour tout usage.

Pignons trempés
avec flancs des dents rectifiés.
Haute précision. - Longue durée.

—
Réducteurs et Multiplicateurs complets.

PROMPTE LIVRAISON
PRIX RÉDUITS