

**Zeitschrift:** Bulletin technique de la Suisse romande  
**Band:** 51 (1925)  
**Heft:** 4

## Werbung

### Nutzungsbedingungen

Die ETH-Bibliothek ist die Anbieterin der digitalisierten Zeitschriften auf E-Periodica. Sie besitzt keine Urheberrechte an den Zeitschriften und ist nicht verantwortlich für deren Inhalte. Die Rechte liegen in der Regel bei den Herausgebern beziehungsweise den externen Rechteinhabern. Das Veröffentlichen von Bildern in Print- und Online-Publikationen sowie auf Social Media-Kanälen oder Webseiten ist nur mit vorheriger Genehmigung der Rechteinhaber erlaubt. [Mehr erfahren](#)

### Conditions d'utilisation

L'ETH Library est le fournisseur des revues numérisées. Elle ne détient aucun droit d'auteur sur les revues et n'est pas responsable de leur contenu. En règle générale, les droits sont détenus par les éditeurs ou les détenteurs de droits externes. La reproduction d'images dans des publications imprimées ou en ligne ainsi que sur des canaux de médias sociaux ou des sites web n'est autorisée qu'avec l'accord préalable des détenteurs des droits. [En savoir plus](#)

### Terms of use

The ETH Library is the provider of the digitised journals. It does not own any copyrights to the journals and is not responsible for their content. The rights usually lie with the publishers or the external rights holders. Publishing images in print and online publications, as well as on social media channels or websites, is only permitted with the prior consent of the rights holders. [Find out more](#)

**Download PDF:** 15.01.2026

**ETH-Bibliothek Zürich, E-Periodica, <https://www.e-periodica.ch>**

M. Paschoud, prof.

Béhusy 42,

Lausanne

51<sup>me</sup> année.

N° 4

14 Février 1925

PARAISANT TOUS LES QUINZE JOURS

ADMINISTRATION :

LIBRAIRIE F. ROUGE & C°, 6, RUE HALDIMAND, LAUSANNE

# BULLETIN TECHNIQUE DE LA SUISSE ROMANDE

ORGANE DE PUBLICATION DE LA COMMISSION CENTRALE POUR LA NAVIGATION DU RHIN  
ORGANE DE L'ASSOCIATION SUISSE D'HYGIÈNE ET DE TECHNIQUE URBAINES  
ORGANE EN LANGUE FRANÇAISE DE LA SOCIÉTÉ SUISSE DES INGÉNIEURS ET DES ARCHITECTES  
ainsi que de la Société vaudoise des Ingénieurs et des Architectes, de l'Association des Anciens Elèves de  
l'Ecole d'Ingénieurs de l'Université de Lausanne et des Groupes Romands de la G. e. P.

### ABONNEMENTS :

Suisse : 1 an, 12 francs  
Etranger : 14 francs

#### Pour sociétaires :

Suisse : 1 an, 10 francs  
Etranger : 12 francs

Prix du numéro :  
75 centimes.

Pour les abonnements  
s'adresser à la librairie  
F. Rouge & C°, à Lausanne.

### COMITE DE REDACTION

Président : P. PICCARD, ingénieur, à Genève.  
Secrétaire : EDM. EMMANUEL, ingénieur, à Genève.

#### MEMBRES :

*Fribourg* : MM. F. BROILLET, architecte ; J. LEHMANN, ingénieur cantonal ; R. DE SCHALLER, architecte. — *Vaud* : MM. EPITAUX, architecte ; W. GRENIER, ingénieur, professeur honoraire de l'Université de Lausanne ; E. JOST, architecte ; CH. THEVENAZ, architecte. — *Genève* : MM. L. ARCHINARD, ingénieur ; RENE NEESER, ingénieur ; CH. WEIBEL, architecte. — *Neuchâtel* : MM. ED. ELSKES, ingénieur ; A. MEAN, ingénieur cantonal ; E. PRINCE, architecte. — *Valais* : MM. J. COUCHEPIN, ingénieur, à Martigny ; HAENNY, ingénieur, à Sion.

RÉDACTION : H. DEMIERRE, ingénieur.  
VEVEY, Rue de la Madeleine, 15.

### CONSEIL D'ADMINISTRATION DU BULLETIN TECHNIQUE

J. CHAPPUIS, ingénieur. — A. DOMMER, ingénieur. — H. MEYER, architecte.  
F. ROUGE, libraire.

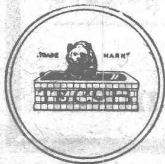
### ANNONCES :

50 centimes la ligne

Rabais pour annonces répétées

Demandez tarif spécial  
pour fractions de pages à

*l'Indicateur Vaudois*  
(Société Suisse d'Édition)  
Jumelles, 4, Lausanne.



## Troesch & C° S.A., Berne

Fabrique d'Appareils Sanitaires



## ZWILCHENBART S. A., Bâle

Importation et commerce de produits techniques

(Dreispietz)

Téléphone :

Safran 34.29



Matières électro-isolantes ; **Fibre américaine «Diamond»** en planches, bâtons, tubes ; **Leatheroid américain «Diamond»** en rouleaux ou planches ; **Céléron** (Bakélite) pour engrenages silencieux et pour la radio ; **Turbonite** (Bakélite) en planches et forme papier ; **Ebonite** en planches, bâtons et tubes ; **Mica**, **Splittings**, **Micanite** pour tout usage ; **Micafolio** ; **Galalith** en planches et bâtons, toutes nuances ; **Celluloid**, **Cellon** (non inflammable) pour tout emploi ; **Toiles isolantes**, **bandes diagonales** ; **Amiante** ; **Rubans isolants** ; **Tubes isolants** ; **Vernis «Cellon»** (fabrication suisse) licence D<sup>r</sup> Arthur Eichengrün, **solution brevetée dite «Cellon»** pour l'imprégnation contre le feu ; **matières isolantes pressées**, pièces façonnées de tout genre ; **Tauril**, matière à étanchement ; **Tubes caoutchouc** à air comprimé, etc., etc. — *Grand stock bien assorti.*

## Téléphonie automatique

Brochures sur demande!

S.A. Des Produits Electrotechniques

# SIEMENS

Lausanne

Berne

Zurich

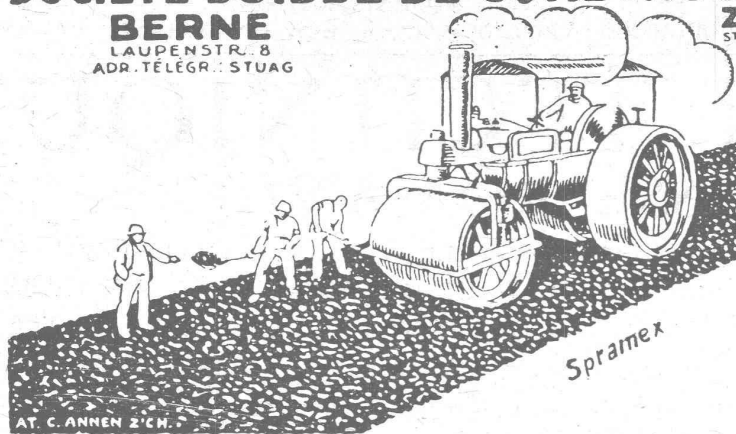


# SOCIÉTÉ SUISSE DE CONSTRUCTION DE ROUTES S.A.

**BERNE**  
LAUPENSTR. 8  
ADR. TÉLÉGR. : STUAG

**ZURICH**  
STEINWIESSTR. 40

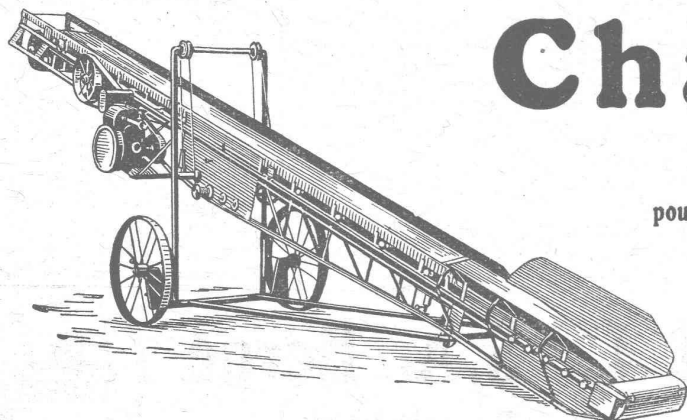
**LAUSANNE**  
PETIT CHENE 22



AT. C. ANNEN Z'ICH.

*Maison la plus importante  
spécialisée dans la construction  
de routes :*

Tarmacadam. Systèmes Aeberli et  
Philippin. Cylindrages de routes.  
Goudronnages superficiels. Asphalte  
coulé comprimé et cylindré.  
Pavages ordinaires. Pavages mosaïques.  
Fournitures de pavés et gravier cassé.



## Chargeuses

à ruban

pour le transport rationnel de gravier, de charbon, etc.

**Chargeuses pelleuses à godets**

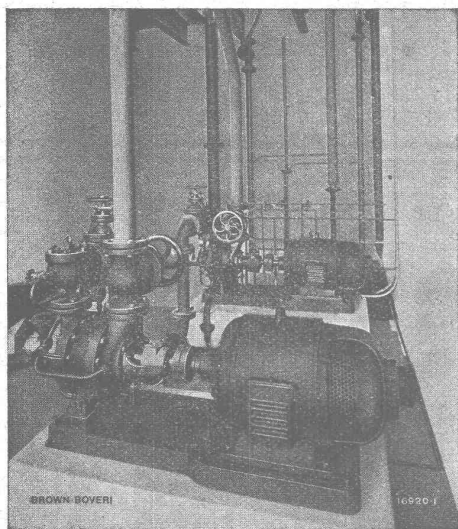
Ateliers de Constructions S. A.

**U. AMMANN, Langenthal**

SOCIÉTÉ ANONYME

## BROWN, BOVERI & C<sup>ie</sup>, BADEN (Suisse)

Bureau Technique pour la Suisse Romande : Lausanne, Avenue de la Gare, 3 :: Téléphone 2159



Deux moteurs à démarreur centrifuge entraînant  
des pompes aux abattoirs de Bâle.

### Moteurs à courant alternatif à démarreur centrifuge

de 2,2 à 175 kw., s'adaptant particulièrement  
bien au service assuré par du personnel inexpé-  
rimenté ou au démarrage commandé à distance.

Simplicité de démarrage

Couple de démarrage maximum

Courant normal au démarrage

Faibles à-coups de courant par suite du couplage  
symétrique des résistances

# CONSTRUCTIONS en FER

Ponts, Charpentes, Mâts, Réservoirs, Grues, Tôlerie, etc.

**Wartmann, Vallette & C<sup>ie</sup>, Genève** Môme maison à **BROUGG (Argovie)**

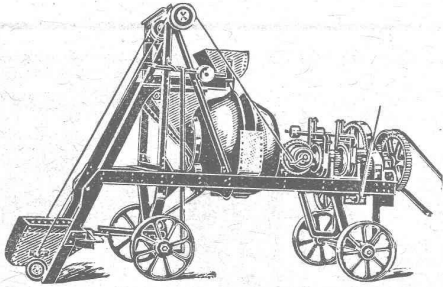
## BÉTONNIÈRES "Muller,, et "Rondez,,

stationnaires et sur roues, marchant à bras et au moteur

Rendement horaire de 2-12 m<sup>3</sup>

Références de 1<sup>er</sup> ordre Livraison immédiate

VENTE et LOCATION



**ROBERT AEBI & C<sup>ie</sup>, S. A.**  
ZURICH 1

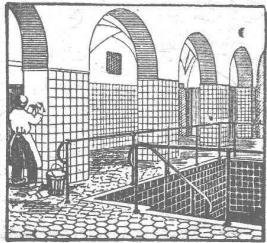
Machines et outils pour entreprises Matériel roulant

## INERTOL



Enduit protecteur  
pour fer et béton

**MARTIN KELLER & C<sup>o</sup>**  
Wallisellen-Zürich



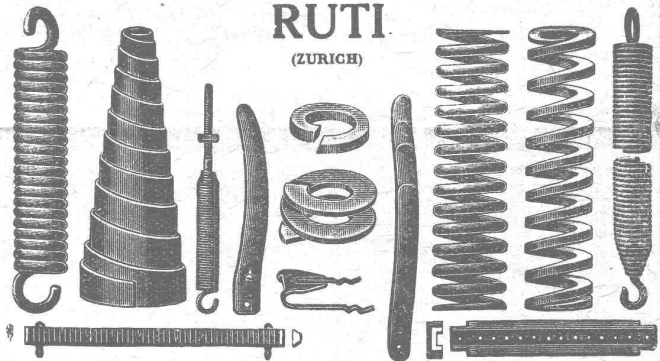
Carrelages - Revêtements  
Mosaïque - Asphalte

**J. ROD, Lausanne**

St-Roch, 30 — Téléphone 39.61

## BAUMANN & C<sup>ie</sup>

Ateliers pour la construction de Ressorts en tous genres.



**RUTI**  
(ZURICH)

RESSORTS EN FIL D'ACIER DE 0,2-50 mm. D'ÉPAISSEUR  
en fil de laiton, nickel et bronze  
pour toutes machines et appareils

RESSORTS EN TOLE D'ACIER TREMPÉ BLEUI  
RONDELLES A RESSORT

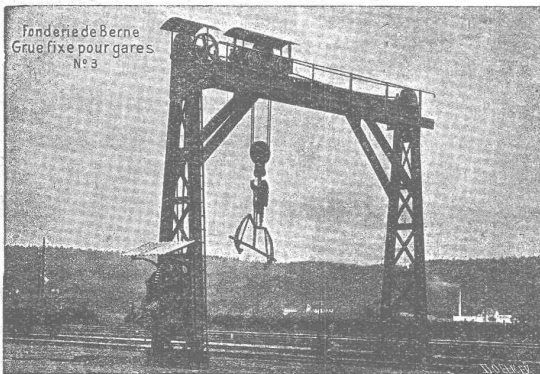
Articles techniques pour l'industrie textile

Calculs pour la capacité de charge à disposition de nos clients.

## Société des USINES de LOUIS de ROLL

Succursale: FONDERIE DE BERNE, à Berne.

Lettres et Télégrammes: Fonderie de Berne, à Berne. Téléphone 10.00



Fonderie de Berne  
Grue fixe pour gares  
N° 3

**Appareils de levage:** Ponts roulants, grues pivotantes, grues de chargement, etc., pour commande à bras et commande électrique,

**Matériel de chemins de fer:** Ponts tournants et chariots transbordeurs, branchements et croisements pour voies normales et voies étroites, Barrières.

**Chemins de fer de montagne:** Funiculaires complets. avec freins spéciaux (systèmes brevetés), depuis 1898 94 exécutions.

**Superstructures à crémaillère:** Systèmes: Riggenbach, Abt, Strub, Peter, etc

**Barrages:** Installations métalliques et mécaniques pour barrages et canaux, grilles, machines pour nettoyer les grilles, treuils, etc.

Renseignements sur des installations faites, références. Projets et Devis sont à disposition.

Gegründet 1851.

**GYSEL & C<sup>ie</sup>.**

**ASPHALT FABRIK KÄPFNACH**

Téléphone 24 F<sup>me</sup> de CARTON BITUMÉ et de CIMENT LIGNEUX Télégr.: Asphat

**HORGEN**

Tapis d'isolation - Laine de scorie - Carton bitumé à rainures - Carbolinéum - Plaques d'asphalte p. isolations  
Corde écrue et goudronnée.

## Assurance-maladie des collectivités

Réserves :  
3,150,000 fr.

**Commerçants !  
Industriels !  
Entrepreneurs !  
Administrations !**

387 sections  
60,000 membres  
100 collectivités

assurez votre personnel contre les risques de la maladie auprès de la :

**Société suisse de Secours mutuels Helvétia**  
Sonnenquai, 10, ZURICH

Assure jusqu'à l'intégralité du salaire. Gratuité des soins médicaux et des médicaments. Prospectus et renseignements gratuits.

Fondée en 1899. Reconnue par la Confédération.

## Asphalte naturel de Travers

Seules mines d'Asphalte en Suisse.

Reconnu le meilleur Asphalte

Représentants pour la Suisse:

**E.-R. Zetter & Co,**  
à Soleure

Maison fondée en 1843.

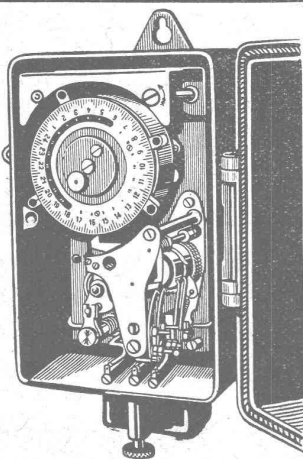


Marque de fabrique.

## Société Anonyme des Interrupteurs automatiques

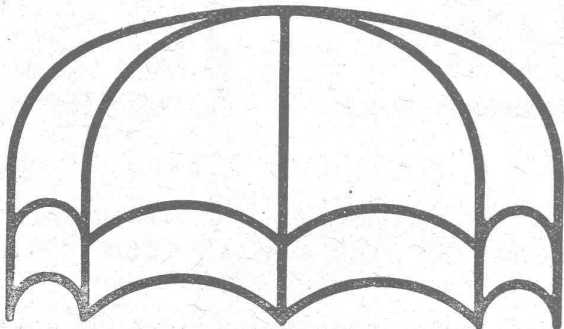
Gerbergasse, 27 Berne Gerbergasse, 27

Interrupteurs-Horaires et Interrupteurs de blocage.  
Horloges de commutation pour compteurs à tarif multiple.  
Horloges de commande.  
Thermorégulateurs électriques.  
Interrupteurs à distance.  
Minuteries.  
Interrupteurs-horaires avec cadran astronomique pour éclairage public.



## CARCASSES D'ABAT-JOUR

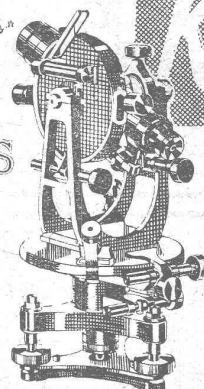
exécution très soignée, soudées à l'autogène.



Emile Scholer, Bâle I. — Demandez le nouveau catalogue.

INSTRUMENTS

de  
Géodésie, de  
Topographie,  
d'Astronomie,



*Kern & Cie. S.A. Aarau*

**Garantie**

**contre les ouragans**

Excellente ardoise pour couvertures et revêtements de façades

**Durée illimitée  
Garantie 10 ans**

Revêtements intérieurs de plafonds et parois



## DIGUES ET TUNNELS

**Etudes de fondation** au moyen de trous de forage, se terminant par des carottes de forage de la roche dure. — Exactes. Rapidement exécutées et peu coûteuses.

**Endroits de perte d'eau** sont découverts, étudiés et imperméabilisés en même temps au moyen d'injections de ciment sous haute pression. — Ainsi sont rendus imperméables le fond et les flancs d'une digue ou le cours d'un tunnel d'amenée d'eau à une station de force.

**Procédé spécial** exécuté par des spécialistes très expérimentés et de toute confiance.

**Références** de plusieurs des stations de force les plus importantes de l'Europe.

**SVENSKA DIAMANTBERGBORNINGEN AKTIEBOLAGET, STOCKHOLM 16 (Suède)**

Maison fondée en 1886.

(Société anonyme suédoise de forage à diamant).

Maison fondée en 1886.

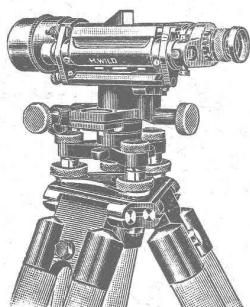
# ISOLA

Brevet + N° 84066

## INSENSIBLE AUX ACIDES

**Chape** élastique, sans joints, d'étanchéité et de résistance inaltérable, fabriquée d'asphaltes purs.  
**Enduits** étanches à l'**ISOLA**, appliqués à froid.

Zurich 1, Siège central **SOCIÉTÉ ANONYME ISOLA** Auf der Mauer 11, Zurich 4  
Entreprise générale de travaux d'Isolation, fondée en 1913.



## Niveau et Theodolite WILD

sont les meilleurs instruments de géodésie.

**Mires parlantes, Jalons, Rubans** (acier et toile), **Loupes**  
**Equerres optiques, Planimètres, Pantographes**

Tous autres accessoires.

Articles de dessin.

**S. A. de Vente H. Wild**  
Téléphone 95

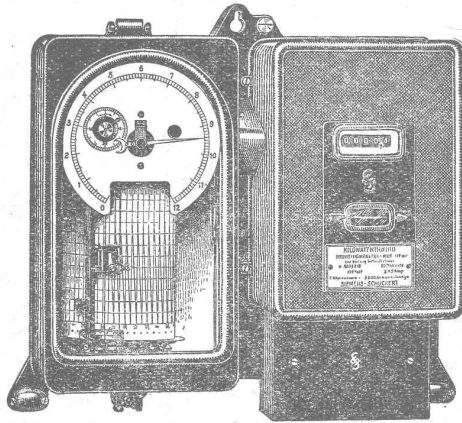
**Heerbrugg** (St-Gall)  
Téléphone 95

### Modèle D7mr :

pour courant triphasé sans neutre.

### Modèle ZD7mr :

id. avec minuterie pour  
double tarif.



### Modèle D8mr :

pour courant triphasé avec neutre.

### Modèle ZD8mr :

id. avec minuterie pour  
double tarif.

## Compteur électrique avec dispositif de maximum enregistreur.

Le compteur, étalonné officiellement, indique les kwh consommées. Le dispositif de maximum enregistre les charges moyennes en kw de chaque période d'enregistrement (10 ÷ 60'). C'est donc l'instrument de mesure qu'il vous faut pour contrôler l'exploitation.

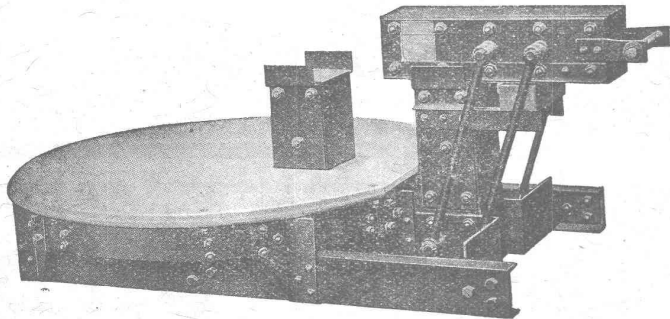
*S. A. des produits électrotechniques*

Téléphone : Selnau 53 44

**SIEMENS**  
Dépt. Siemens-Schuckertwerke

35, Löwenstrasse, Zurich

# SÉCHERON



Transformateur spécial — type MB 25 — pour chauffage de bandages de véhicules, de chemins de fer et de tramways.

**TRACTION ÉLECTRIQUE**

**TRANSFORMATEURS**

**TRANSPORTS D'ÉNERGIE**

par courant continu haute tension

SYSTÈME « SÉRIE »

**SOCIÉTÉ ANONYME DES ATELIERS DE SÉCHERON — GENÈVE**  
CAPITAL: DIX MILLIONS DE FRANCS

Ci-devant: COMPAGNIE DE L'INDUSTRIE ÉLECTRIQUE et MÉCANIQUE

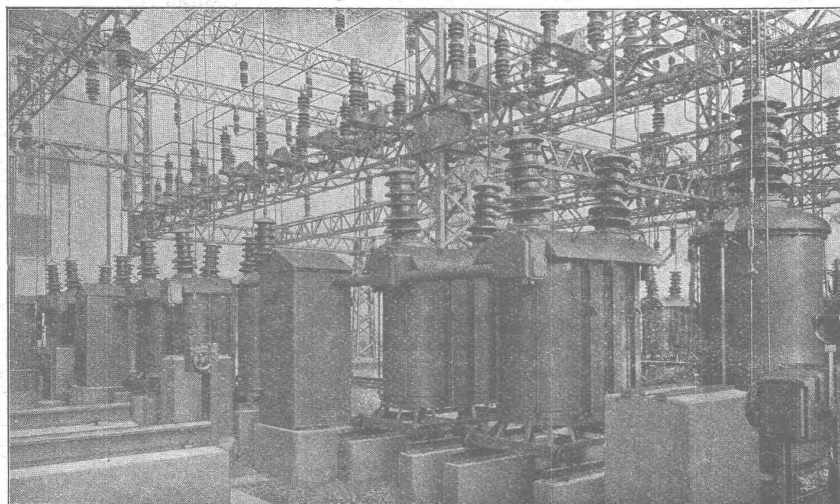
## CHARLES MAIER & C<sup>IE</sup>

FABRIQUE D'APPAREILS ÉLECTRIQUES, SCHAFFHOUSE

Bureau :  
16, Place St-François

Bureau de **LAUSANNE** (Suisse)  
Téléphone 53.28

Adr. télégr. :  
Maierélec, Lausanne

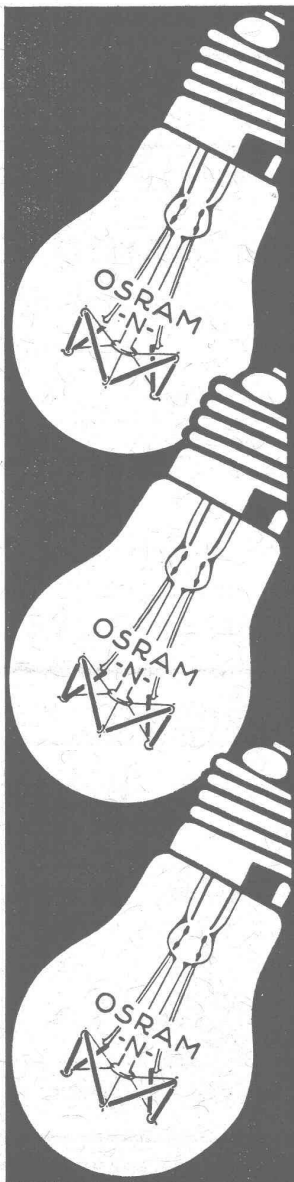


Sous-station des C. F. F. à Emmenbrücke (Lucerne).  
Groupes de disjoncteurs 65 kv.

**Gros appareillage**

**Appareillage**  
pour  
**montage en plein air**

**Coffrets de :**  
**manœuvre**  
**coupe circuits**



# Nouvelle lampe OSRAM

★

Nouveau filament  
incandescent

★

Meilleur rendement lumineux

★

Forme agréable goutte d'eau

★

**OSRAM S. A. ZURICH**



**MAMMOUT**



Jasolierstoff-  
für Hoch- u. Tiefbau-

# Mammoth

Plaque d'asphalte souple, formée d'un tissu imprégné, fabriquée avec de l'asphalte

pur et ne contenant aucun produit provenant de la distillation du goudron de houille. Etanchéité et souplesse permanentes. — Pour toitures et fondations, ponts, ouvrages hydrauliques, toits plats, terrasses.

**Porolithe** ajouté au mortier de ciment, le rendant étanche contre les intempéries.

**Emulsion d'asphalte et Evéol** enduit résistant à l'eau douce pour murs, constructions en bois et fer.

**ASPHALT-EMULSION S. A., ZURICH** Hafnerstrasse, 7  
Téléph. Selnau 4074

Dépôt assorti chez **RICHARD FRÈRES**, entreprise de couverture, Lausanne, Valentin, 60

1864

## GALVANISATION

à forfait au bain  
de toutes pièces métal-  
liques. Tôlerie indu-  
strielle charpente mé-  
tallique, tuyaux de  
ventilation, etc.

## AFFOLTER, CHRISTEN et Cie. S.A.

BÂLE 13

## Perlgrund gris

empêche la formation de la rouille.

Les taches de rouille déjà existantes, une fois recouvertes de l'enduit, sont rendues absolument inoffensives. **Perlgrund gris** assure à la couleur opaque (gouache) une plus grande durée et procure une réelle économie de matériel et de temps.

**Demandez notre prospectus « Rostschutz ».**

*Oelfreie Grundiermittel-Gesellschaft*

**H. KELLER & Cie**, ci-devant Paul JÆGER  
Téléph. Selnau 79.05 **ZURICH** 8, Selnaustrasse, 8

CARRELAGES - REVÊTEMENTS - MOSAIQUES - ÉVIERS

## Huber & Barbey

LAUSANNE

9, Av. du Tribunal Fédéral - Téléph. 62.60

*Représentants généraux pour la Suisse  
des Usines Céramiques*

## VILLEROY & BOCH

à Mettlach (Sarre)

Fournitures - Pose par spécialistes

## GÉTAZ, ROMANG, ÉCOFFEY (S. A.)

Lausanne, Vevey, Genève  
Montreux, Châtel St-Denis

### Matériaux de constructions

Granit du Tessin.

**CERESITE**, produit idéal pour rendre le mortier étanche

Fabriques de **Carreaux en ciment** pour dallages  
**Tuyaux en ciment**

☞ **CARREAUX CÉRAMIQUES** pour dallages et revêtements

**Articles sanitaires** pour toilettes, bains, W. C., etc.  
Exposition permanente à Lausanne, Vevey et Genève

Produits réfractaires et isolants :: **Bois de construction**

### Mastic à base d'asphalte « IMPERMYA »

élastique, imperméable, ne coule pas ; le meilleur pour lanternes, serres, couches.

Se vendent chez tous les marchands de verre. — Seuls fabricants :

**S. A. des Fabriques d'Huile, Mastic et Blanc Minéral**, anc<sup>t</sup>. PLUSS - STAUFER, **Zofingue**

### Mastic pour dalles en verre

pour pose et étanchéité des dalles permettant l'usage immédiat des sols.