

Zeitschrift: Bulletin technique de la Suisse romande
Band: 51 (1925)
Heft: 3

Werbung

Nutzungsbedingungen

Die ETH-Bibliothek ist die Anbieterin der digitalisierten Zeitschriften auf E-Periodica. Sie besitzt keine Urheberrechte an den Zeitschriften und ist nicht verantwortlich für deren Inhalte. Die Rechte liegen in der Regel bei den Herausgebern beziehungsweise den externen Rechteinhabern. Das Veröffentlichen von Bildern in Print- und Online-Publikationen sowie auf Social Media-Kanälen oder Webseiten ist nur mit vorheriger Genehmigung der Rechteinhaber erlaubt. [Mehr erfahren](#)

Conditions d'utilisation

L'ETH Library est le fournisseur des revues numérisées. Elle ne détient aucun droit d'auteur sur les revues et n'est pas responsable de leur contenu. En règle générale, les droits sont détenus par les éditeurs ou les détenteurs de droits externes. La reproduction d'images dans des publications imprimées ou en ligne ainsi que sur des canaux de médias sociaux ou des sites web n'est autorisée qu'avec l'accord préalable des détenteurs des droits. [En savoir plus](#)

Terms of use

The ETH Library is the provider of the digitised journals. It does not own any copyrights to the journals and is not responsible for their content. The rights usually lie with the publishers or the external rights holders. Publishing images in print and online publications, as well as on social media channels or websites, is only permitted with the prior consent of the rights holders. [Find out more](#)

Download PDF: 15.01.2026

ETH-Bibliothek Zürich, E-Periodica, <https://www.e-periodica.ch>

ISOLA

Brevet + N° 84066

INSENSIBLE AUX ACIDES

Chape élastique, sans joints, d'étanchéité et de résistance inaltérable, fabriquée d'asphaltes purs.
Enduits étanches à l'**ISOLA**, appliqués à froid.

Zurich 1, Siège central **SOCIÉTÉ ANONYME ISOLA** Auf der Mauer 11, Zurich 1
Entreprise générale de travaux d'Isolation, fondée en 1913.

**W. BAUMANN
HORGEN
SUISSE**

Maison fondée en 1860

Représentant pour Genève:
M. Albert Guelpa, rue Petitot, 3



**Volets à rouleaux. Stores à lames prismatiques
Volets à panneaux Paravents**

Demandez à vos fournisseurs les véritables OUTILS Marque

R. STOCK & C^{IE}

Mèches hélicoïdales en acier carbone et acier rapid. — Alésoirs, fraises, tarauds, etc.

Dépositaires : Tous les bons magasins d'outillage et de quincailleries.

Dépositaire général pour la Suisse:

N. STRUBL-OTT, BALE

Ebol

Enduit noir pour l'augmentation de l'**étanchéité du béton**. Protège le béton et les métaux contre l'eau acidulée, les eaux de terrains marécageux, etc. **Moyen anti-rouille.**

DEMANDEZ PRIX ET ÉCHANTILLONS

E. BECK, fabricant de produits d'asphalte, PIETERLEN

REPRODUCTION de DESSINS

par le procédé à sec. — **HÉLIOGRAPHIES** négatives, positives et sépia.

Appareils et Ustensiles héliographiques.

Berne - Hoirs de A. Messerli - Zurich

2 Laupenstr., Fondée en 1876 Lavaterst., 61

VENTILATION S. A.

Filtres **Stæfa**

Turbines à air Ateliers à St-Louis (Alsace)

Ventilateurs

Humidification — Chauffage — Ventilation générale — Réduction des buées — Dépoussiérage des cardes par le vide — Transport de copeaux — Séchoirs perfectionnés

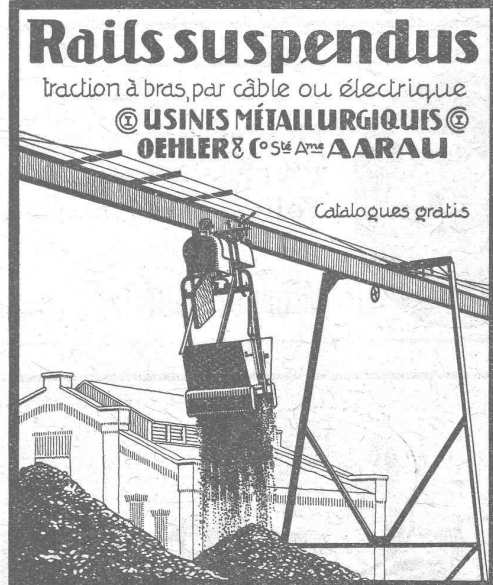
Rails suspendus

traction à bras, par câble ou électrique

USINES MÉTALLURGIQUES

OEHLER & C^o S^us A^us AARAU

Catalogues gratuits



OEHLER

Garantie

contre les ouragans

Excellente ardoise pour couvertures et revêtements de façades

Durée illimitée

Garantie 10 ans

Revêtements intérieurs de plafonds et parois



Eternit

Eternit Niederurnen

Offres d'exploitation de Brevets d'invention

IMER & DE WURSTEMBERGER ci-devant
E. IMER-SCHNEIDER INGENIEUR CONSEIL GENÈVE

Les propriétaires des brevets suisses suivants désirent entrer en relation avec des fabricants suisses, en vue de la fabrication des articles brevetés et seraient disposés à céder des licences d'exploitation ou à vendre leurs brevets :

- N° 60975 du 24 février 1912, **Emile Savy**, pour : « Machine pour l'enrobage au moins partiel d'articles de confiserie et de biscuiterie ».
- N° 88905 du 19 février 1920, **Société chimique des Usines du Rhône**, pour : « Procédé et appareil pour effectuer des réactions chimiques par catalyse ».
- N° 96676 du 26 février 1921, **The Fletcher Electro Salvage Company Limited**, pour : « Procédé pour le nettoyage d'un objet en fer ou alliage de fer en vue d'y effectuer un dépôt électrolytique ».
- N° 65002 du 21 janvier 1913, **William Joseph Still**, pour : « Cylindre pour moteurs à explosions ».
- N° 93197 du 17 janvier 1920, **A. Godi di Godio**, pour : « Procédé pour la préparation d'un nouvel aggloméré d'une haute résistance ».
- N° 104731 du 23 janvier 1923, **Société des Tuyaux et Agglomérés Centrifugés**, pour : « Procédé de fabrication d'une armature pour tuyaux en matière agglomérée, machine pour sa mise en œuvre et armature fabriquée suivant ce procédé ».
- N° 108719 du 23 février 1922, **The Lanston Monotype Corporation Limited**, pour : « Machine typographique pour préparer les bandes d'enregistrement perforées, utilisées dans les machines automatiques à fondre et composer les caractères d'imprimerie ».

Prière d'adresser les offres ou propositions à **MM. Imer & de Würstemberger**, ci-devant **M. E. Imer-Schneider**, Ingénieur-Conseil, 59, rue du Stand, à **Genève**, qui les transmettront à qui de droit.

Marque de fabrique déposée



reconnu la meilleure peinture pour l'intérieur et l'extérieur

Très brillante ou mate BI 483 g

Représentant général pour la Suisse :
C. HAESSIG, Rue Dufour 53, BALE



Vous trouverez

Meules Corindon et Carborundum
Pierres Carborundum, India, Arkansas
Toiles, grains et poudres Carborundum

aux prix et qualités avantageux chez

Werner Gürtler, Winterthour

KATANGA

(Congo belge)

L'Union minière du Haut Katanga désire engager pour ses exploitations au Katanga des :

Ingénieurs civils de constructions

expérimentés dans l'étude et les travaux de constructions en béton armé (bâtiments d'Usines, etc.) et de travaux hydrauliques. Préférence sera donnée aux candidats au courant de levées topographiques.

Limite d'âge: 35 ans. Adresser demandes : « Union Minière », 5, rue de la Chancellerie, Bruxelles, en donnant tous détails sur les genres de travaux exécutés. Indiquer âge, état civil et nationalité.

N. B. — Le Katanga est une contrée très salubre, jouissant d'un climat semi-tropical. Le voyage se fait dans de très bonnes conditions et aux frais de la Société, logement et soins médicaux à charge de la Société.

Dessinateur

en constructions achevant son apprentissage au printemps, demande place d'aide ou praticant dans bureau de constructions de la Suisse allemande ou du Tessin. Possède des notions de français et d'italien. Offres s. v. p. à **Rudolf Mosse, Z. S. 131, Zurich.** (Z. 147 c)

Dessinateur-architecte

connaissant la construction, cherche place pour de suite ou pour époque à convenir. Certificats à disposition. Offres sous chiffre 151, à l'Indicateur Vaudois, Lausanne.

Brevets d'invention

Marques - Dessins et Modèles

Bovard & Cie

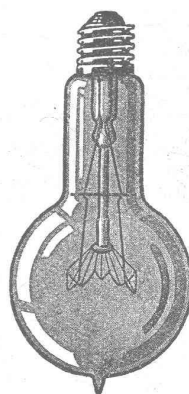
Ingénieurs-conseils

Bollwerk, 15 Berne Bollwerk, 15
Téléphone : Bollwerk 4904

Manufacture de Papiers

Stouky, Baumgartner & C^e, S.A.
LAUSANNE et RENENS

Spécialité de Papiers
utilisés dans l'Industrie du Bâtiment.



LAMPES

à filament étiré

1 Watt et 1/2 Watt

Fabrication exclusivement suisse

LUMIÈRE S.A.
GOLDAU (Suisse)

COMPTEURS à EAU

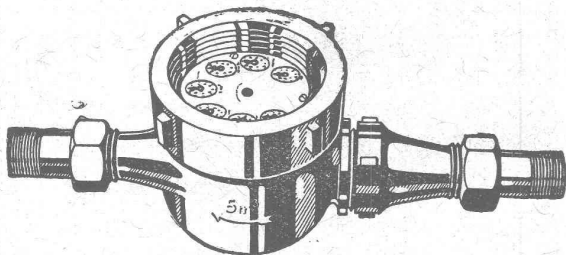
CADRANS NOYÉS et CADRANS SECS

Réparations de tous systèmes. — DEMANDEZ PROSPECTUS

A. Bürgin & C^{ie}, Fabrique suisse de compteurs à eau, Bâle

Station de vérification 4 Téléphone 6739

Seule fabrique suisse fabriquant ses compteurs entièrement en Suisse.



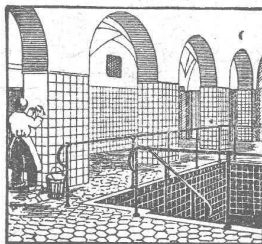
Ingénieurs, Architectes, Entrepreneurs, Industriels

favorisez de vos ordres
les maisons qui remet-
tent leurs annonces au
Bulletin technique.
Engagez de même vos
fournisseurs à utiliser
cette publicité haute-
ment rémunératrice.

ZENITHGRUND L'ENDUIT le plus avantageux :
comme fond pour le vernissage de bois
naturels et comme fond pour toutes peintures et isolage.

ZENITH-POSITIV-BEIZEN Teintage chimique
de bois naturels.

Ernest Braem, Fabrique spéciale p^r Peintures, Vernissage et Polissage, Schlieren près Zurich



**CARRELAGES &
REVÊTEMENTS**

J. ROD, Lausanne

St-Roch, 30 — Téléphone 39.61

IMPRIMERIE LA CONCORDE

Direction : **LAUSANNE**

Th. Pache-Tanner JUMELLES, 4
J. Pache-Vuitel Téléphone 35 95

Impressions commerciales et artistiques

Tirages en couleurs, illustrations, Labours

Journaux, volumes, brochures, catalogues

Circulaires :: Enveloppes :: Programmes

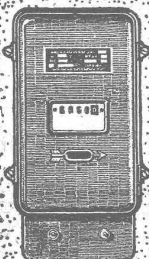
Cartes de visite et d'adresse, Obligations

Faire-part, Registres :: Algèbre, Musique

LANDIS & GYR SA ZOUG

Compteurs d'électricité

Wattmètres Système Ferraris Interrupteurs horaires



INDICATEUR VAUDOIS

Recueil des Adresses de Lausanne et du Canton de Vaud
publié par la Société Suisse d'Édition, 4, Jumelles, Lausanne.

Paraît au commencement de chaque année.

En souscription En librairie

I^{re} Partie : adresses de Lausanne par
ordre alphabétique et profession-
nel Fr. 6.50 7.50

II^e Partie : adresses de Lausanne par
ordre de rues, villas, sociétés, ren-
seignements, etc. Ne se vend pas seule



En souscription En librairie

III^e Partie : adresses des autres com-
munes du canton Ne se vend pas seule

I^{re} et II^e Parties réunies . . . » 11.— 13.—

I^{re}, II^e et III^e » » (Complet) » 15.— 17.—

ATELIERS DE CONSTRUCTIONS MÉCANIQUES

TÉLÉPHONE N° 69

de VEVEY (Suisse)

Adr. télégr.: FONDERIE-VEVEY

TURBINES et RÉGULATEURS

Monte-charges de tous systèmes

Compresseurs.

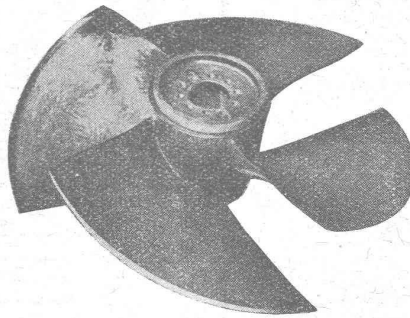
Presses hydrauliques.

ENGINS DE LEVAGE

Grues, ponts
et plaques tournantes.

Chariots transbordeurs.

BRANCHEMENTS et
CROISEMENTS



Roue à hélice d'une des 4 turbines de 2500 ch. chacune de l'usine de Wynau sur l'Aar.

FONDERIE de FER et de BRONZE

PONTS et
Charpentes métalliques.
RÉSERVOIRS
et CHAUDIÈRES

GAZOMÈTRES
TUYAUX

BARRAGES et ÉCLUSES

DEVIS pour toutes MACHINES
sur demande.

SOCIÉTÉ SUISSE D'EXPLOSIFS CHEDDITE & DYNAMITE

Bureau à Liestal. Tél. 182.

Usines à Isleten (Ct. d'Uri) et Liestal

livre à des conditions avantageuses

DYNAMITE, explosifs de sûreté CHEDDITE & TELSITE

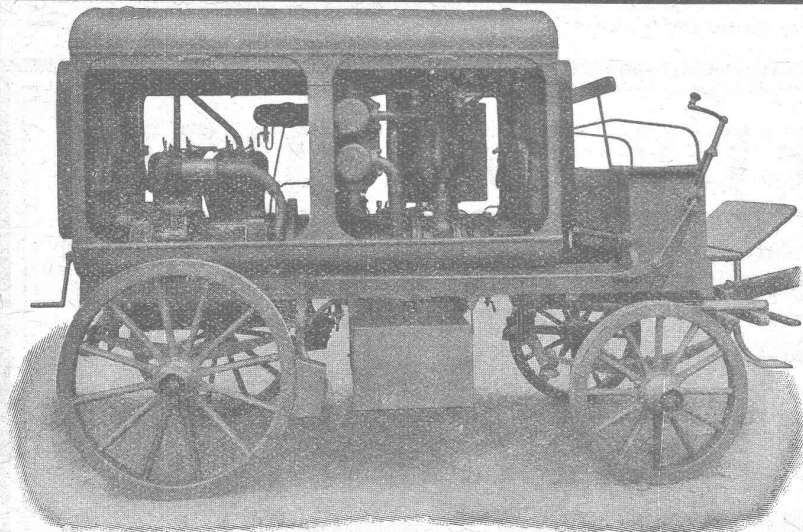
MÈCHES ET DÉTONATEURS

Agents généraux
pour la Suisse romande :

PETITPIERRE FILS & Co, NEUCHÂTEL

TÉLÉPHONE 3.15

Société Suisse pour la Construction de Locomotives et de Machines, Winterthur



Moto-Compresseur sur char.

AIR COMPRIMÉ

jusqu'à 16 atmosphères

VIDE

jusqu'à 99,9 %

Compresseurs et Pompes
à vide rotatifs

DEMANDEZ PROSPECTUS ET DEVIS

WEBER & C^{ie}, Uster-Zurich

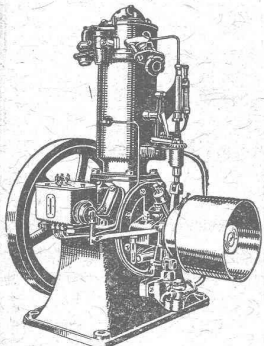
Ateliers de constructions mécaniques et fonderie

Spécialité depuis plus de 20 ans :

MOTEURS

à huile lourde,
à pétrole lampant,
à essence ou à gaz

pour l'industrie,
pour l'agriculture
et pour bateaux de transport
et de pêche



Machines automobiles à
scier et à fendre le bois
de chauffage

DEMANDEZ CATALOGUE ET RÉFÉRENCES

ATELIERS DE CONSTRUCTION

OERLIKON

Bureau de LAUSANNE

Gare du Flon — Téléph. 35.51

Chauffage électrique

Chaudières à vapeur tubulaires. — Chaudières à vapeur à électrodes (chaudières Revel). — Chaudières à eau chaude (eau courante). — Eléments de chauffage pour immersion dans l'eau. — Appareils de chauffage à l'électricité de tous genres. — Chauffage électrique linéaire. — Appareils à air tempéré et à air chaud.



Ressorts

en tous genres
et pour tous les usages.

Rondelles à ressort
pour fixation de vis
simples et doubles.

Rondelles en acier
pour bobines Northrop.

Broches Northrop avec
boutons en métal.

Broches pour machines
à dévider et à bobiner
construites d'après brevet éprouvé.

Fabrique de Ressorts
Feldbach - Zürich
o J. RÜEGG o



UNION SOCIÉTÉ ANONYME À BIENNE

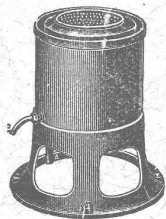
Première Fabrique Suisse de Chaînes soudées
par procédé électrique breveté
USINE À MÂCHE.

Chaînes en tous genres pour l'Industrie.
Chaînes calibrées et éprouvées à double résistance pour
grues, monte-charges, palans et toutes sortes d'appareils
de levage. Chaînes pour élévateurs et transporteurs,
Chaînes à lier pour chemins de fer, Chaînes de charge
pour fonderies etc. Chaînes antidérapantes pour automobiles.

LES COMMANDES SONT REÇUES PAR
TRÉFILERIES RÉUNIES S. A., BIENNE
S. A. DES FORGES ET USINES DE MOOS, LUCERNE
H. HESS & C^{ie}, PILGERSTEG - RÜTI - ZÜRICH

Essoreuses

Machines à laver



fonctionnant par pression d'eau ou
par force électrique

pour

MÉNAGES, HOTELS
HOPITAUX

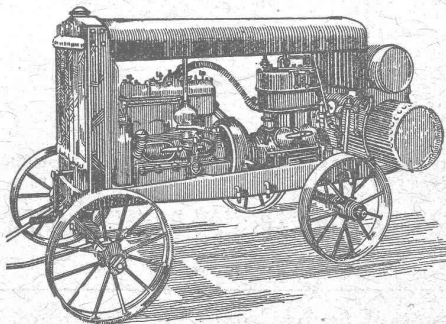
Ad. SCHULTHESS & C^{ie}

Mühlebachstr. 62 ZÜRICH Mühlebachstr. 62

Représentant : Ch. ROLLI, ingr., Montreux

CIE. INGERSOLL-RAND

Vend et loue Marteaux perforateurs, Compresseurs d'air
en tous genres, avec accessoires par l'entremise de

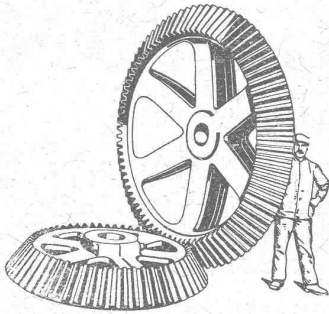


FRITZ MARTI Soc. Anonyme, BERNE

REPRÉSENTANTS GÉNÉRAUX POUR LA SUISSE



∞ SOCIÉTÉ DES USINES DE LOUIS DE ROLL ∞
SUCCURSALE: **USINE DE CLUS** CT. DE SOLEURE



ENGRENAGES CONIQUES

TRANSMISSIONS MODERNES

avec paliers à graissage à bagues ou à billes.

Installations de transmissions complètes pour toutes les branches de l'industrie.

Embrayages à friction système Benn, brevetés.

Embrayages électromagnétiques à friction, brevetés en Suisse et à l'étranger.

Transmissions LÉNIX brevetées

SUCCURSALE: FONDERIE D'OLTEN

Fonte brute pour poulies et roues dentées
en tous genres

Cérésite

Hydrofuge incomparable rendant le mortier rigoureusement imperméable

Représentants généraux pour la Suisse:

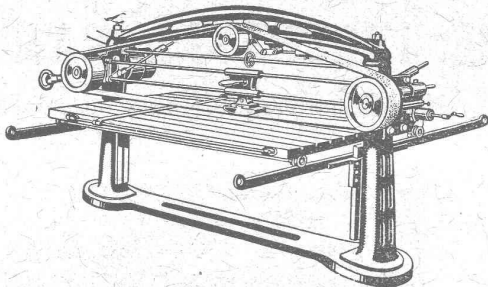
H. Sigg & C°, Schaffhouse

Téléph. 214 — Adr. télégraphique: CÉRÉSITE

Ka 4440

Rauschenbach

Machines modernes à travailler le bois



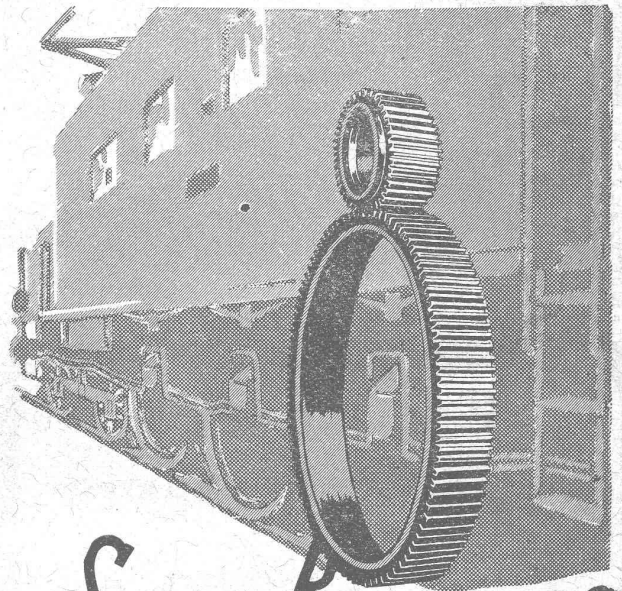
Machine à poncer et à polir
type H.B.S.

Demandez
catalogues et devis.

ATELIERS DE CONSTRUCTION RAUSCHENBACH S.A.
SCHAFFHOUSE

Représentant exclusif pour la Suisse Romande:
(à l'exception du Jura Bernois)

M. C. Félix, Boulevard de Grancy 8, Lausanne.



SAUTER, BACHMANN & C^{IE}

**Fabrique d'engrenages et atelier de
constructions mécaniques NETSTAL**

TÉLÉPHONE 444

*Fabrication d'engrenages pour toutes
industries, Roues pour locomotives;
chemins de fer secondaires et tramways.
Spécialité: roues élastiques pour tram-
ways. Engrenages de haute résistance,
à l'usure. Taillage à façon de pièces tournées.
Consultations, devis et offres gratuitement.*