

Zeitschrift: Bulletin technique de la Suisse romande
Band: 51 (1925)
Heft: 2

Werbung

Nutzungsbedingungen

Die ETH-Bibliothek ist die Anbieterin der digitalisierten Zeitschriften auf E-Periodica. Sie besitzt keine Urheberrechte an den Zeitschriften und ist nicht verantwortlich für deren Inhalte. Die Rechte liegen in der Regel bei den Herausgebern beziehungsweise den externen Rechteinhabern. Das Veröffentlichen von Bildern in Print- und Online-Publikationen sowie auf Social Media-Kanälen oder Webseiten ist nur mit vorheriger Genehmigung der Rechteinhaber erlaubt. [Mehr erfahren](#)

Conditions d'utilisation

L'ETH Library est le fournisseur des revues numérisées. Elle ne détient aucun droit d'auteur sur les revues et n'est pas responsable de leur contenu. En règle générale, les droits sont détenus par les éditeurs ou les détenteurs de droits externes. La reproduction d'images dans des publications imprimées ou en ligne ainsi que sur des canaux de médias sociaux ou des sites web n'est autorisée qu'avec l'accord préalable des détenteurs des droits. [En savoir plus](#)

Terms of use

The ETH Library is the provider of the digitised journals. It does not own any copyrights to the journals and is not responsible for their content. The rights usually lie with the publishers or the external rights holders. Publishing images in print and online publications, as well as on social media channels or websites, is only permitted with the prior consent of the rights holders. [Find out more](#)

Download PDF: 15.01.2026

ETH-Bibliothek Zürich, E-Periodica, <https://www.e-periodica.ch>

Société Suisse d'Explosifs
Cheddite & Dynamite
 Téléphone 182 LIESTAL Téléphone 182

EXPLOSIFS

de sûreté de tout genre et de toute puissance
 Dynamites, Mèches et Détonateurs
Cheddite, Telsite.
 Agents généraux pour la Suisse Romande :
PETITPIERRE Fils & C^{ie}, Neuchâtel
 Téléphone 3.15.

S U L Z E R

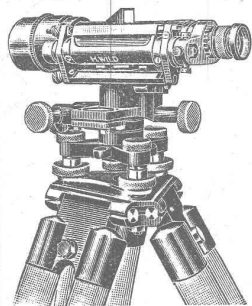
Pompes centrifuges

pour stations de distribution d'eau municipales et communales, toutes exploitations agricoles et industrielles, installations d'accumulation, alimentation de chaudières, irrigation et drainage, service d'incendie, pompage d'eaux d'égout et fonçage de mines. Pompes domestiques à fonctionnement automatique. Pompes sur chariots.

Ventilateurs

hélicoïdaux pour pressions . . . jusqu'à 10 mm de colonne d'eau, à basse pression pour pressions de 10 - 100 mm de colonne d'eau, à moyenne pression p. pressions de 60 - 300 mm de colonne d'eau, à haute pression pour pressions de 60-2000 mm de colonne d'eau, Exécutions spéciales livrées pour des débits jusqu'à 500 m³/sec.

SULZER FRÈRES, SOCIÉTÉ ANONYME, WINTERTHUR



LE NIVEAU
PARFAIT

Les Niveau et Théodolite WILD

sont les meilleurs instruments de géodésie.



Prix avantageux.

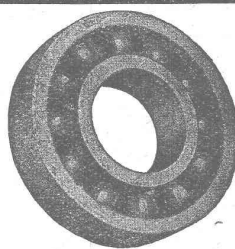
Demandez catalogues à la

Société Anon. de Vente - Heerbrugg
 des instruments de géodésie Henri Wild (St-Gall)

VENTILATION S. A.

Filtres Stæfa
 Turbines à air Ateliers à St-Louis (Alsace)
 Ventilateurs

Humidification — Chauffage — Ventilation générale —
 Réduction des buées — Dépoussiérage des cardes par le
 vide — Transport de copeaux — Séchoirs perfectionnés



ROULEMENT A BILLES D. W. F.

pour tout emploi.
 Grandeurs normales en stock à Zurich

Paliers de machines munis de
 Roulements à billes D. W. F.

REPRÉSENTANT :
 Dr Hoigné, ci-devant M. Schoch et C^o
 Münsterhof, 14, Zurich I

Demandez à vos fournisseurs les
 véritables OUTILS Marque

R. STOCK & C^{IE}

Mèches hélicoïdales en acier carbone et
 acier rapid. — Alésoirs, fraises, tarauds, etc.

Dépositaires : Tous les bons magasins d'outillage et
 de quincailleries.

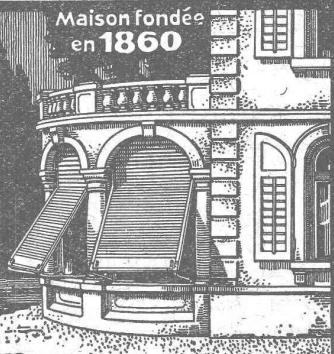
Dépositaire général pour la Suisse :

N. STRUBL-OTT, BALE

W. BAUMANN HORGEN SUISSE

Maison fondée
 en 1860

Représentant pour Genève :
 M. Albert Guelpa, rue Petitot, 3



Volets à rouleaux Stores à lames prismatiques
 Volets à panneaux Paravents

Mise au concours de travaux

La Direction du 1^{er} arrondissement des C. F. F. met en soumission les travaux de renforcement des quatre ponts sur la Birse compris entre Delémont et Bâle.

Ces travaux comprennent la **fourniture de 34 tonnes de fer** environ et la **pose de 16 000 rivets**.

On peut consulter les plans, les cahiers des charges et le formulaire de soumission dès le 5 janvier 1925 à la Division des travaux, bureau des ponts, au rez-de-chaussée du bâtiment de la P. V. à Lausanne.

Les plans et formulaire de soumission seront remis aux entrepreneurs qui en feront la demande pour le prix de 30 francs qui ne seront pas remboursés.

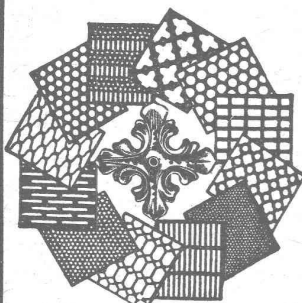
Les offres devront parvenir à la Direction du 1^{er} arrondissement des C. F. F., à Lausanne, pour le 31 janvier 1925 au plus tard, sous pli fermé portant la suscription: « Renforcement des ponts Delémont-Bâle ».

Elles seront valables jusqu'au 15 mars 1925.

Dessinateur-architecte

connaissant la construction, cherche place pour de suite ou pour époque à convenir. Certificats à disposition. Offres sous chiffre 151, à l'Indicateur Vaudois, Lausanne.

Tôles perforées



H. HEER & C^o
OLTEN 7318

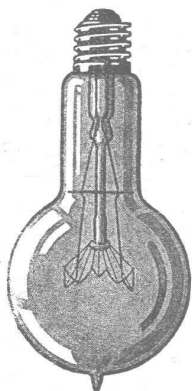
Bovard & Bugnion

ci-devant: Mathey-Doret & C^{ie}

Brevets d'invention

Marques - Dessins et Modèles

Bollwerk, 17 BERNE Bollwerk, 17



LAMPES à filament étiré

1 Watt et 1/2 Watt

Fabrication exclusivement suisse

LUMIÈRE S.A.
GOLDAU (Suisse)

KATANGA (Congo belge)

L'Union minière du Haut Katanga désire engager pour ses exploitations au Katanga des:

conducteurs de travaux

très expérimentés, capables de conduire des grands chantiers (terrassements, béton armé et maçonneries en pierres et en briques) et connaissant bien le maniement des instruments topographiques;

géomètres

très expérimentés dans l'exécution des travaux préliminaires d'établissement de bâtiments industriels, de routes, de chemins de fer, levée d'avant-projets, implantations définitives, calculs des terrassements et mouvement des terres, surveillance d'exécution des travaux de cet ordre.

Limite d'âge: 38 ans. Adresser demandes: « Union Minière, 5, rue de la Chancellerie, Bruxelles » en donnant tous détails sur genres de travaux exécutés. Indiquer âge, état civil et nationalité.

N. B. — Le Katanga est une contrée très salubre, jouissant d'un climat semi-tropical. Le voyage se fait dans de très bonnes conditions et aux frais de la Société, logement et soins médicaux à charge de la Société.

Marque de fabrique déposée

RIPOLIN

reconnu la meilleure peinture pour
l'intérieur et l'extérieur

Très brillante ou mate

BI 483 g

Représentant général pour la Suisse:

C. HAESSIG, Rue Dufour 53, BALE

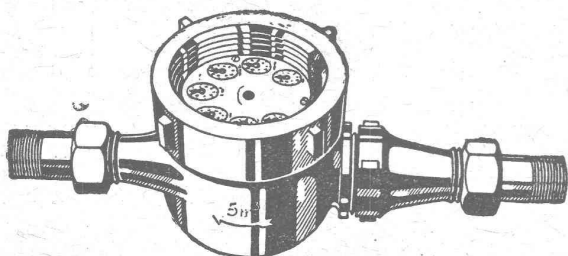


Vous trouverez

Meules Corindon et Carborundum
Pierres Carborundum, India, Arkansas
Toiles, grains et poudres Carborundum

aux prix et qualités avantageux chez

Werner Gürtler, Winterthour



COMPTEURS à EAU

CADRANS NOYÉS et CADRANS SECS

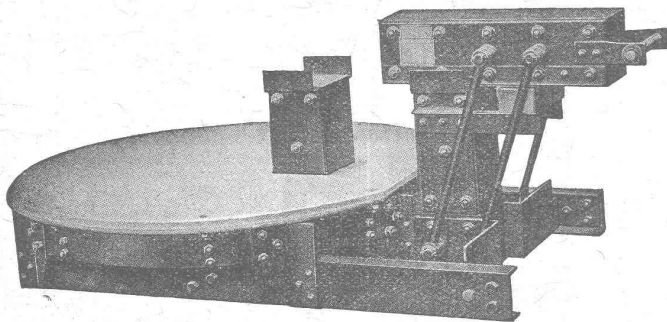
Réparations de tous systèmes. — DEMANDEZ PROSPECTUS

A. Bürgin & C^{ie}, Fabrique suisse de compteurs à eau, **Bâle**

Station de vérification 4 Téléphone 6739

Seule fabrique suisse fabriquant ses compteurs entièrement en Suisse.

SÉCHERON



Transformateur spécial — type MB 25 — pour chauffage de bandages de véhicules, de chemins de fer et de tramways.

TRACTION ÉLECTRIQUE

TRANSFORMATEURS

TRANSPORTS D'ÉNERGIE

par courant continu haute tension

SYSTÈME « SÉRIE »

SOCIÉTÉ ANONYME DES ATELIERS DE SÉCHERON — GENÈVE
CAPITAL : DIX MILLIONS DE FRANCS

Ci-devant : COMPAGNIE DE L'INDUSTRIE ÉLECTRIQUE et MÉCANIQUE

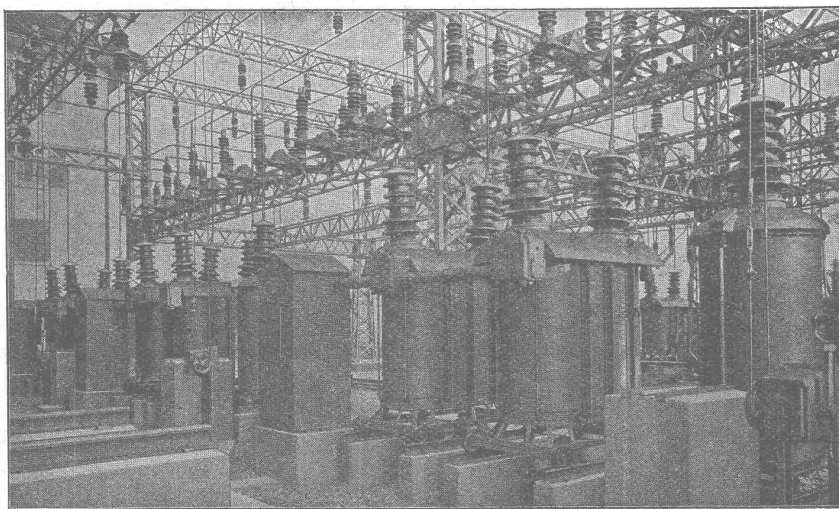
CHARLES MAIER & C^{IE}

FABRIQUE D'APPAREILS ÉLECTRIQUES, SCHAFFHOUSE

Bureau :
16, Place St-François

Bureau de LAUSANNE (Suisse)
Téléphone 53.28

Adr. télégr. :
Maierélec, Lausanne



Sous-station des C. F. F. à Emmenbrücke (Lucerne).
Groupes de disjoncteurs 65 kv.

Gros appareillage

Appareillage

pour

montage en plein air

Coffrets de :

manœuvre

coupe circuits

TURBINES HYDRAULIQUES

RÉGULATEURS DE PRÉCISION

Fonderie de Fer
& de Bronze

Roues type hélice
Roues Kaplan

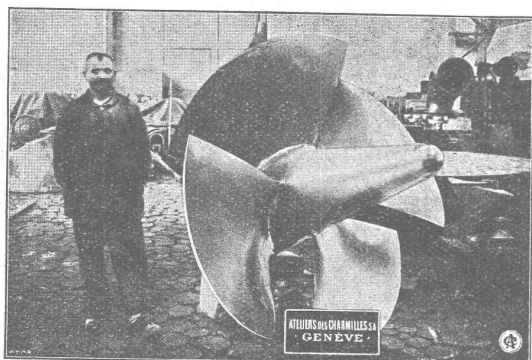
ATELIERS DES CHARMILLES

S. A.

109
ROUTE DE LYON

GENÈVE

109
ROUTE DE LYON



.. ROUE TYPE HÉLICE ..

ALBATRE Articles d'éclairage Pierre Fournaise

Seule fabrique pour
ces articles en Suisse

159, Zollikerstr. Zürich Tél. Hott. 75.42



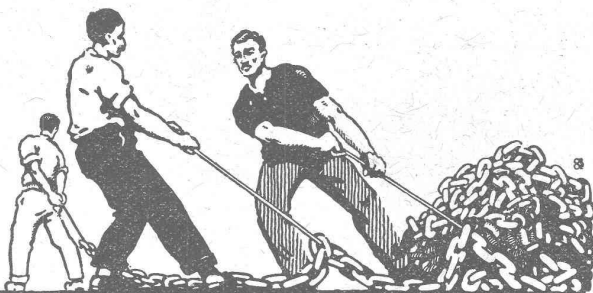
Téléphone 24

F^{me} de CARTON BITUMÉ et de CIMENT LIGNEUX

Télegr.: Asphat

HORGEN

Tapis d'isolation - Laine de scorie - Carton bitumé à
rainures - Carbolinéum - Plaques d'asphalte p. isolations
Corde écrue et goudronnée.



UNION SOCIÉTÉ ANONYME À BIENNE

Première Fabrique Suisse de Chaînes soudées
par procédé électrique breveté.

USINE À MÂCHE.

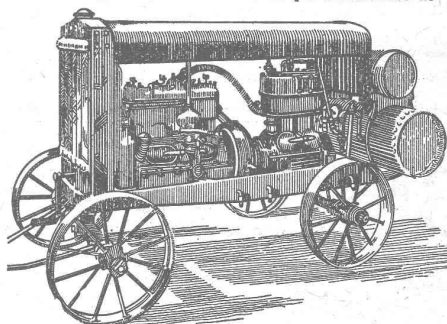
Chaînes en tous genres pour l'Industrie.

Chaînes calibrées et éprouvées à double résistance pour
grues, monte-charges, palans et toutes sortes d'appareils
de levage. Chaînes pour élévateurs et transporteurs,
Chaînes à lier pour chemins de fer, Chaînes de charge
pour fonderies et Chaînes antidérapantes pour automobiles.

LES COMMANDES SONT REÇUES PAR
TRÉFILERIES RÉUNIES S. A. BIENNE
S. A. DES FORGES ET USINES DE MOOS, LUCERNE
H. HESS & C^{ie}, PILGERSTEG - RUTI - ZÜRICH

CIE. INGERSOLL - RAND

vend et loue Marteaux perforateurs, Compresseurs d'air
en tous genres, avec accessoires par l'entremise de



FRITZ MARTI Soc. Anonyme, BERNE

REPRÉSENTANTS GÉNÉRAUX POUR LA SUISSE

■ ■ CALCULS DE STABILITÉ ■ ■
Projets - Devis - Mise en soumission - Surveillance - Expertise
BÉTON ARMÉ et CONSTRUCTIONS DIVERSES

A. PARIS, Ingénieur-Conseil indépendant
des brevets et des entreprises

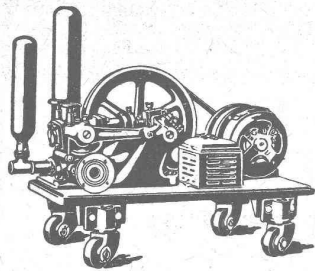
Petit Beaulieu, av. Beaulieu LAUSANNE :: Téléph. 46.92

Ebol

Enduit noir pour l'augmentation de l'étanchéité
du béton. Protège le béton et les métaux contre
l'eau acidulée, les eaux de terrains maré-
cageux, etc. Moyen anti-rouille.

DEMANDEZ PRIX ET ÉCHANTILLONS

E. BECK, fabricant de produits d'asphalte, PIETERLEN



Cumbustible liquide

Le moteur à eau système Schmid travaillant comme

Pompe

est sans concurrence pour le refoulement de l'huile lourde et de tous liquides consistants. Pas de soupapes, pas de troubles, construction robuste, 16 types p' débits de 1,2 à 315 m³ par heure

Ateliers de Constructions S. A.

ci-devant A. Schmid, *Zurich* ~ Adr. télégr.: « Sihlfabrik »
Maison fondée en 1871, Téléphone: Selnau 3514

Asphalte naturel de Travers

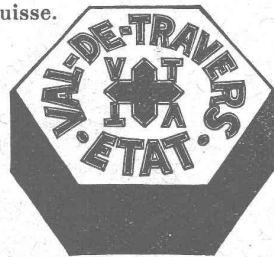
Seules mines d'Asphalte en Suisse.

Reconnu le meilleur Asphalte

Représentants pour la Suisse:

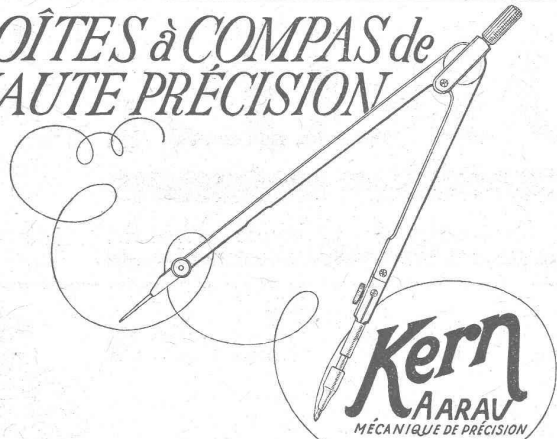
E.-R. Zetter & C^o, à Soleure

Maison fondée en 1843.



Marque de fabrique.

BOÎTES à COMPAS de HAUTE PRÉCISION

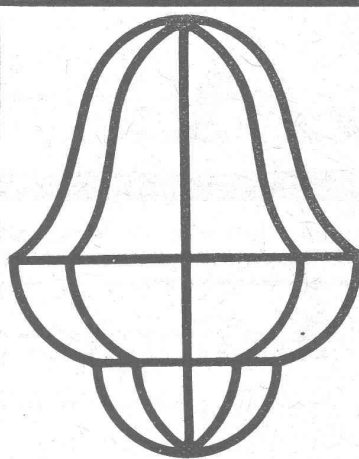


Carcasses d'abat-jour

exécution très soignée,
soudées à l'autogène.

Emile Scholer Bâle I

Demandez le nouveau
catalogue.



Société Anonyme des Interrupteurs automatiques

Gerbergasse, 27 Berne Gerbergasse, 27

Interrupteurs-Horaires et
Interrupteurs de blocage.

Horloges de commutation pour
compteurs à tarif multiple.

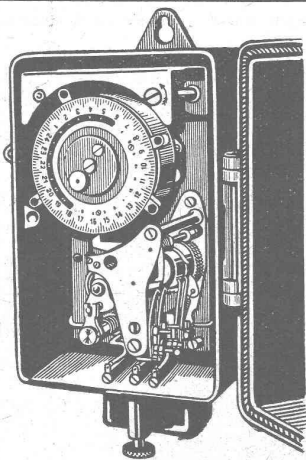
Horloges de commande.

Thermorégulateurs électriques.

Interrupteurs à distance.

Minuteries.

Interrupteurs-horaires
avec cadran astronomique pour
éclairage public.

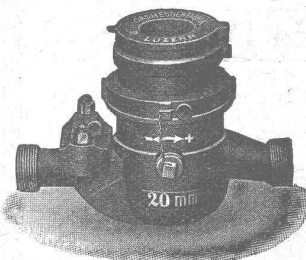


EN EMPLOYANT LES Compteurs à eau «PILATE»

construits conformément au règlement fédéral de vérification

vous faites des
économies dans
la consommation
d'eau

et évitez en
même temps des
grands frais
de construction
pour de
nouvelles prises
d'eau, etc.



Représentant
pour la
Suisse romande:
M. A. Marro, Ing.
Fribourg,
49, Av. Pérolles.

Demandez
prix et prospectus
détaillés par

ELSTER & C^o, LUCERNE
Fabrique de compteurs à gaz et à eau
bureau fédéral de vérification n° 3.

CARRELAGES - REVÊTEMENTS - MOSAIQUES - ÉVIERS

Huber & Barbey

LAUSANNE

9, Av. du Tribunal Fédéral - Téléph. 62.60

Représentants généraux pour la Suisse
des Usines Céramiques

VILLEROY & BOCH
à Mettlach (Sarre)

Fournitures ~ Pose par spécialistes



Garantie contre les ouragans

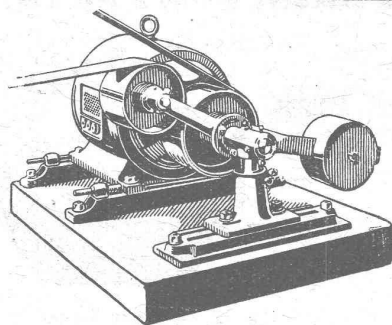
Excellente ardoise pour couvertures
et revêtements de façades

Durée illimitée
Garantie 10 ans

Revêtements intérieurs de plafonds
et parois



∞ SOCIÉTÉ DES USINES DE LOUIS DE ROLL ∞
SUCCURSALE: **USINE DE CLUS** CT. DE SOLEURE



LÉNIX TYPE A, agissant par dessous.

Concessionnaires pour la Suisse des

Transmissions **LÉNIX** brevetées

Transmissions directes avec grands rapports
et distances d'axes réduites.

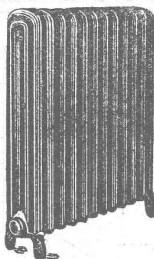
Suppression des renvois. — Economie de force, de courroie et de place.

Poulies enrouleuses sur billes.

Nous avons livré plus de 8500 enrouleurs Lénix pour transmissions de force
jusqu'à 1000 chevaux et rapports de transmissions jusqu'à 1 : 25.

Installations complètes de transmissions modernes

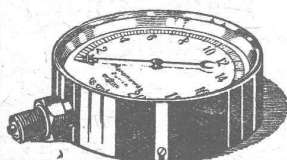
avec paliers à graissage à bagues ou à billes, pour toutes les branches de l'industrie.



CALORIE S. A.

Chauffages centraux - Ventilation - Sanitaires - Cuisines d'hôtels.

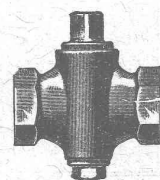
Lausanne - Genève
Montreux
Sion - Sierre
Interlaken
Fribourg - Bienne
Neuchâtel
La Chaux-de-Fonds
Paris - Lyon



Manomètre S. A. Stampfenbachstr. 61 Zurich

Magasin et fabrication d'accessoires „S. et B.“

Accessoires pour machines et chaudières à vapeur

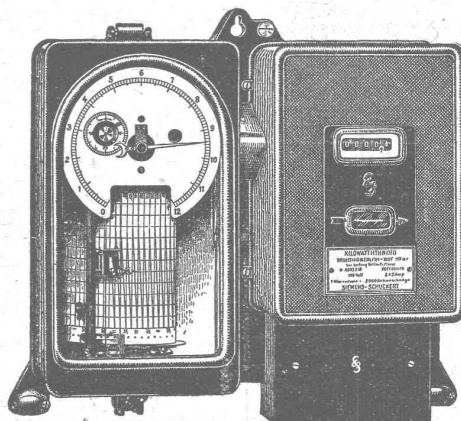


Modèle D7mr :

pour courant triphasé sans neutre.

Modèle ZD7mr :

id. avec minuterie pour
double tarif.



Modèle D8mr :

pour courant triphasé avec neutre.

Modèle ZD8mr :

id. avec minuterie pour
double tarif.

Compteur électrique avec dispositif de maximum enregistreur.

Le compteur, étalonné officiellement, indique les kwh consommées. Le dispositif de maximum enregistre les charges moyennes en kw de chaque période d'enregistrement (10 ÷ 60'). C'est donc l'instrument de mesure qu'il vous faut pour contrôler l'exploitation.

S. A. des produits électrotechniques

Téléphone : Selnau 53 44

SIEMENS

Dépt. Siemens-Schuckertwerke

35, Löwenstrasse, Zurich