

**Zeitschrift:** Bulletin technique de la Suisse romande  
**Band:** 51 (1925)  
**Heft:** 26

## Werbung

### Nutzungsbedingungen

Die ETH-Bibliothek ist die Anbieterin der digitalisierten Zeitschriften auf E-Periodica. Sie besitzt keine Urheberrechte an den Zeitschriften und ist nicht verantwortlich für deren Inhalte. Die Rechte liegen in der Regel bei den Herausgebern beziehungsweise den externen Rechteinhabern. Das Veröffentlichen von Bildern in Print- und Online-Publikationen sowie auf Social Media-Kanälen oder Webseiten ist nur mit vorheriger Genehmigung der Rechteinhaber erlaubt. [Mehr erfahren](#)

### Conditions d'utilisation

L'ETH Library est le fournisseur des revues numérisées. Elle ne détient aucun droit d'auteur sur les revues et n'est pas responsable de leur contenu. En règle générale, les droits sont détenus par les éditeurs ou les détenteurs de droits externes. La reproduction d'images dans des publications imprimées ou en ligne ainsi que sur des canaux de médias sociaux ou des sites web n'est autorisée qu'avec l'accord préalable des détenteurs des droits. [En savoir plus](#)

### Terms of use

The ETH Library is the provider of the digitised journals. It does not own any copyrights to the journals and is not responsible for their content. The rights usually lie with the publishers or the external rights holders. Publishing images in print and online publications, as well as on social media channels or websites, is only permitted with the prior consent of the rights holders. [Find out more](#)

**Download PDF:** 15.01.2026

**ETH-Bibliothek Zürich, E-Periodica, <https://www.e-periodica.ch>**

# SULZER

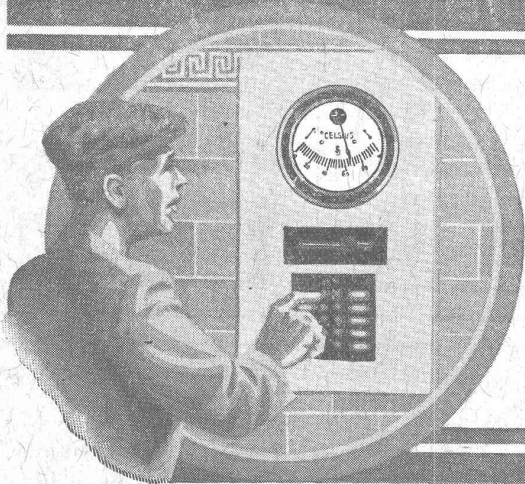
## Pompes centrifuges

pour stations de distribution d'eau municipales et communales, toutes exploitations agricoles et industrielles, installations d'accumulation, alimentation de chaudières, irrigation et drainage, service d'incendie, pompage d'eaux d'égout et fonçage de mines. Pompes domestiques à fonctionnement automatique. Pompes sur chariots.

## Ventilateurs

hélicoïdaux pour pressions . . . jusqu'à 10 mm de colonne d'eau, à basse pression pour pressions de 10 — 100 mm de colonne d'eau, à moyenne pression p. pressions de 60 — 300 mm de colonne d'eau, à haute pression pour pressions de 60—2000 mm de colonne d'eau. Exécutions spéciales livrées pour des débits jusqu'à 500 m<sup>3</sup>/sec.

**SULZER FRÈRES, SOCIÉTÉ ANONYME, WINTERTHUR**



## Indicateurs électriques de température

pour lecture à centralisation ou locale

Description sur demande

### SIEMENS

Dépt. SIEMENS & HALSKE  
ZURICH LAUSANNE

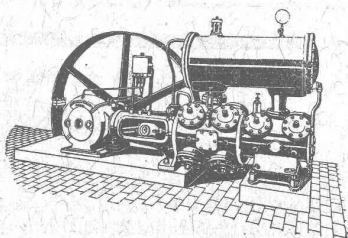
## COMPRESSEURS POMPES A VIDE

à piston ou rotatifs.

### ESSOREUSES

Machines spéciales pour la teinture et l'apprêt.  
Machines pour travailler les métaux en feuilles.

(Système Jæcklin frères).



S. A. des Ateliers de Construction

## BURCKHARDT

BALE

## Géomètre officiel

se chargerait, aux meilleures conditions, de tous travaux : études de tracés, piquetages de lignes électriques, nivellements, etc.

Faire offres sous chiffre 168, à l'Indicateur Vaudois, Lausanne.

## INGÉNIEUR

Diplômé Lausanne

grande pratique dans les travaux publics et spécialité des constructions en béton armé, recherche position stable, de préférence en Suisse. Excellents certificats et références sérieuses sont à disposition.

Ecrire sous chiffre 169, à l'Indicateur Vaudois, Lausanne.

Les titulaires des brevets suisses ci-après désirent entrer en relations avec des industriels suisses en vue de la mise en valeur de leurs inventions :

N° 93 043 du 4 novembre 1920, pour « Procédé pour extraire des broyeurs coniques les fines particules de matière ».

N° 95 932 du 28 janvier 1921, pour Disposizione atta ad aumentare la potenza di un motore a combustione interna a du tempi applicato ad una locomotiva ».

N° 96 726 du 28 janvier 1921, pour « Dispositivo per aumentare l'efficienza dei compressori d'aria ».

N° 98 213 du 28 janvier 1921, pour « Motore a combustione interna azionante una locomotiva ».

Prière d'adresser offres et propositions à l'Office de Brevets d'inventions **A. Bugnion**, Corratierie, 13, Genève, qui les transmettra à qui de droit.

## DALLAGES DE VERRE ET BÉTON ARMÉ



IMPRIMERIE LA CONCORDE

Jumelles, 4 LAUSANNE Tél. 35.95

## Soumission

La Direction du 1<sup>er</sup> arrondissement des C. F. F. met en soumission la reconstruction de la voie de droite (amont) du viaduc de la Mionnaz, sur le ruisseau de la Mionnaz, au km. 22.740 de la ligne Lausanne-Berne, entre Palézieux et Oron

La soumission comporte deux variantes :

A. Viaduc en béton de 5 arches, dont 4 de rive de 13 m. 40 et une centrale de 34 m. 67.

B. Remplacement du tablier métallique actuel par un nouveau.

Les travaux comprennent l'exécution d'environ :

### A. Viaduc en béton.

Fouilles pour fondations, terre et rocher	2050 m <sup>3</sup>
Béton des piles et des voûtes	4500 m <sup>3</sup>
Chapes asphalte et ciment	250 m <sup>3</sup>
Démolition de maçonnerie	80 m <sup>3</sup>

### B. Pont métallique.

#### 1<sup>o</sup> Infrastructure.

Fouilles pour reprise des fondations, terre et rocher	360 m <sup>3</sup>
Béton de fondation et de remplissage	655 m <sup>3</sup>
Démolition de maçonnerie	255 m <sup>3</sup>

#### 2<sup>o</sup> Constructions métalliques.

Démolition du tablier existant	260 t.
Fourniture et montage du nouveau tablier métallique	320 t.

On peut consulter les plans et cahiers des charges et se procurer le formulaire de soumission à la Division des Travaux, bureau des ponts, au rez-de-chaussée du bâtiment de la P. V., à Lausanne.

Les plans seront remis aux entrepreneurs qui en feront la demande pour le prix de 5 fr. pour chaque variante. Cette somme ne sera pas remboursée.

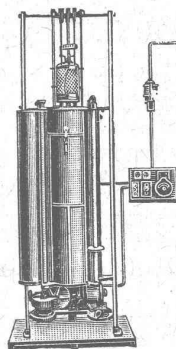
Les offres devront parvenir à la Direction du 1<sup>er</sup> arrondissement des C. F. F., à Lausanne, le 5 janvier 1926 au plus tard, sous pli fermé portant la suscription « Viaduc de la Mionnaz, béton ou tablier métallique ».

Elles seront valables jusqu'au 15 février 1926.

Les soumissions seront ouvertes au bâtiment d'administration N° 2 à la Razude, à Lausanne, le 7 janvier 1926, à 11 heures.

## Spälti

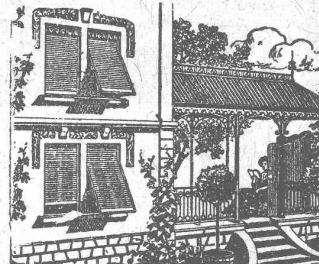
Appareil électrique à héliographe



fournit des copies sans fin ;  
le mètre ct. Négatif en env. 3 minutes,  
le mètre ct. Positif en env. 8 minutes.  
Consommation de courant minime.

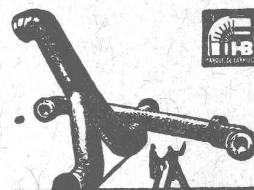
Demandez le prospectus aux représentants généraux :

GEBRÜDER  
**SCHOLL**  
POSTSTRASSE 3 ZÜRICH

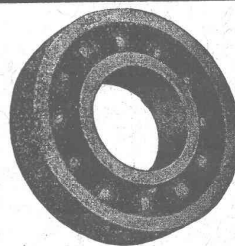


Volets à rouleau en bois  
Persiennes roulantes  
Paravents

Hartmann & C<sup>ie</sup>, Bienne



Tuyaux en tôle pour tous usages  
**H. Bertrams**  
Bâle, Voglerstr. 101



ROULEMENT A BILLES  
**D. W. F.** pour tout  
emploi.

Grandeurs normales en stock à Zurich

Paliers de machines munis de  
Roulements à billes D. W. F.

REPRÉSENTANT :

D<sup>r</sup> Hoigné, ci-devant M. Schoch et C<sup>o</sup>  
Münsterhof, 14, Zurich I

## INDICATEUR VAUDOIS

Livre d'adresses de Lausanne et du Canton de Vaud. - Dans toutes les librairies

:: PARAIT CHAQUE ANNÉE EN JANVIER ::

**SONDAGES**  
BERNE Effingerstrasse 67

Tiefbohr- und Baugesellschaft A. - G.

(Société d'Entreprise de Forages et de Travaux S. A.)

**FORAGES**

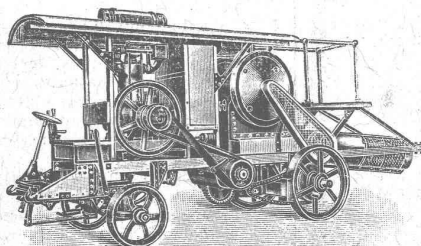
7 Gerbergasse 7 ZÜRICH

Grande vente de  
**Bâches de  
fabrication suisse**

peu usagées, provenant de  
la toiture de l'Exposition  
agricole, à Berne.

Livraisons dans toutes  
les dimensions, munies des  
noms et fermetures à des  
prix avantageux par la  
maison

**Picard, Bienne**  
fabrique de tentes et bâches.



## CONCASSEURS

de notre propre fabrication

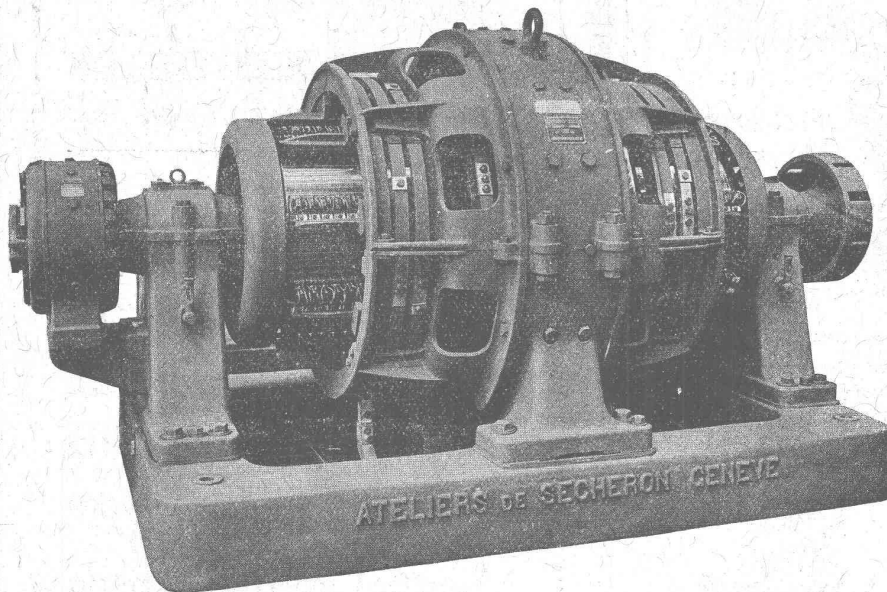
machines de 1<sup>re</sup> qualité munies de plaques de  
sécurité excluant toute rupture,

**stationnaires et roulantes**

avec ou sans moteur, de 20 à 60 m<sup>3</sup> de produc-  
tion journalière, sont fournies à titre de vente  
ou de location à des conditions vraiment  
avantageuses par la maison

**BRUN & C<sup>ie</sup>**, Fabrique de machines **Nebikon** (Lucerne)  
Téléphone : N° 12. — Références de premier ordre. — Télégrammes : BRUN.

# SÉCHERON



TRACTION  
ÉLECTRIQUE

TRANSFORMATEURS

MACHINES POUR  
L'ÉLECTROCHIMIE

Appareils de soudure

Génératrice pour électrolyse

120 kw. — 20 Volts — 6000 Ampères — 580 tours/minute

SOCIÉTÉ ANONYME DES ATELIERS DE SÉCHERON - GENÈVE

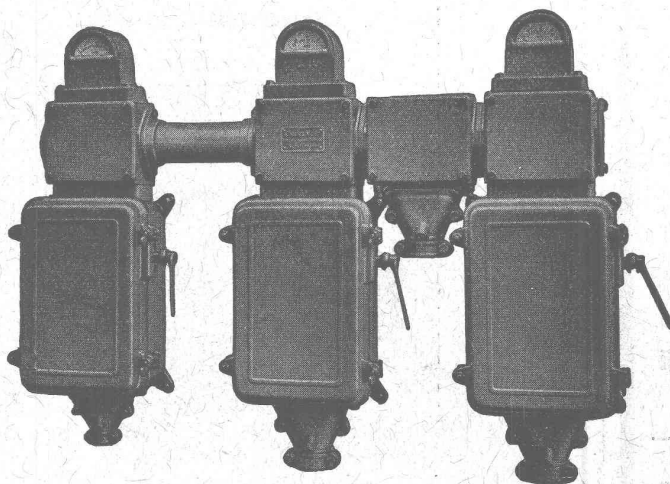
## CHARLES MAIER & C<sup>IE</sup>

FABRIQUE D'APPAREILS ÉLECTRIQUES, SCHAFFHOUSE

16, Place St-François

Bureau de LAUSANNE (Suisse)  
Téléphone 53.28

Adr. télégr. :  
Maierélec, Lausanne



Batterie de coffrets de manœuvre,  
exécution étanche.

Gros appareillage

Appareillage

pour

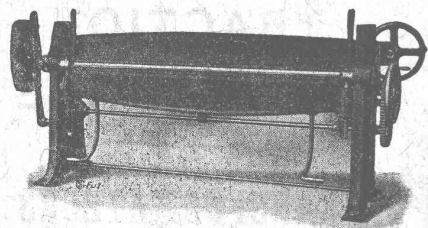
montage en plein air

Coffrets de

manœuvre

coupe-circuits

# "SKAG", FABRIQUE DE MACHINES OERLIKON - ZURICH



Plieuse.

SPÉCIALITÉS :  
Directions et  
embrayages.

Machines-Outils  
pour le travail des  
métaux en feuilles  
(Système L. Schuler.)

Presses à excentrique et à emboutir. — Presses à friction.

Cisailles à contrepoids, à guillotine et circulaires.

Machines à repousser et planer.

Machines à plier et cintrer

ainsi que toutes les machines pour

carrossiers, ferblantiers, appareillage  
électrique et l'emballage métallique.

Grand stock de machines en magasin et en  
cours de fabrication.

Références de premier ordre.

Représentants et bureaux de vente :

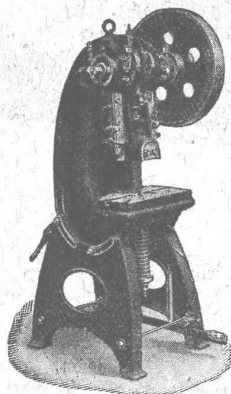
**RUBIN & WELTI, Ingénieurs, Lausanne**

Adr. télégr. Rubinwetti. — Avenue des Alpes, 34.

Téléphone 44.74.

Même maison à Zurich :

A. RUBIN, Ing., Gotthardstr., 21. Tél. Seinau 82.72.



presse à excentrique.

# Société Suisse des Explosifs

Usine et siège à GAMSEN près Brigue (Valais)

Explosifs de sûreté :

# GAMSITE

## PLASTAMMITE ° SIMPLONITE

Dynamites à tous dosages

Dynamite „Antigel“

Mèches et Détonateurs

Tous accessoires pour le tir des Mines

Télégrammes : „Explosifs-Brigue“

Téléphone : N° 15, Brigue

# Cheminée économique

+ Brevet 88876

favorisant  
l'aération

Briques  
Moëllons  
Hourdis  
Planelles

chez

**ZIEGEL A.-G., ZURICH**

Téléphone : SELNAU 66.98

Dépôtaires : Gétaz-Romang-Ecoffey, Lausanne et Vevey.

Paul Mayer, S. A., Fribourg.

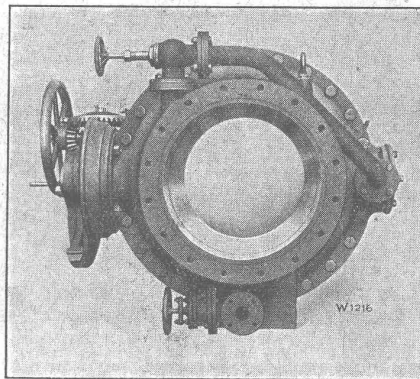
Rychner Frères & Cie, Neuchâtel.

# ESCHER WYSS & C<sup>IE</sup>. S.A.

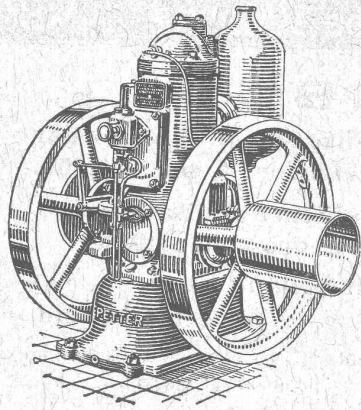
Zurich  
Suisse

## Vannes rotatives

l'organe de fermeture le plus parfait  
pour conduites d'eau



Ouverture lisse et sans aucun obstacle en position  
ouverte, donc perte de pression des plus réduites.



Ce que l'on attendait depuis longtemps :  
**Le moteur à huile lourde Petter**  
 avec démarrage instantané à froid.

Machine robuste, légère et de prix modique.

*Demandez offres à*

**U. AMMANN S. A., LANGENTHAL**

# Entreprises électriques O. Burgi & C<sup>ie</sup>, Lausanne

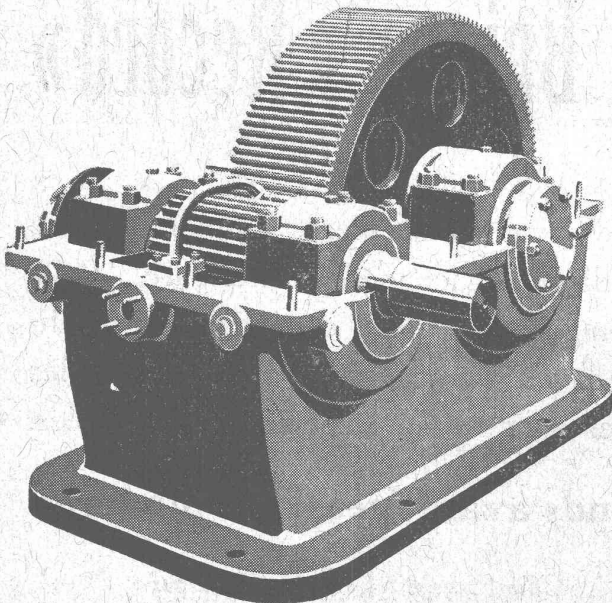
Maison spéciale pour  
 la construction de lignes aériennes en tous genres

Procédés brevetés pour montage de câbles sur grandes lignes, écartant tout endommagement extérieur de ceux-ci.

## S. A. DES ENGRENAGES MAAG ZURICH

### Réducteur Maag

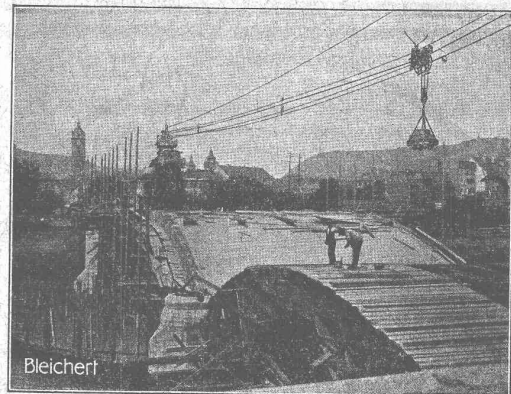
Puissance : 450 HP  
 Rapport : 725/160 t./min.



Pignon avec dents cémentées et rectifiées.  
 Roue avec dents rabotées

16 réducteurs livrés à une fabrique de ciment en Belgique.

# BLEICHERT



Bleichert

Grue à câble « Bleichert »  
 pour la construction de ponts.

## ADOLF BLEICHERT & Co. LEIPZIG

Installations de chargement et de transport

REPRÉSENTANTS POUR LA SUISSE :  
**ROBERT AEBI & C<sup>ie</sup>, S. A., ZURICH**

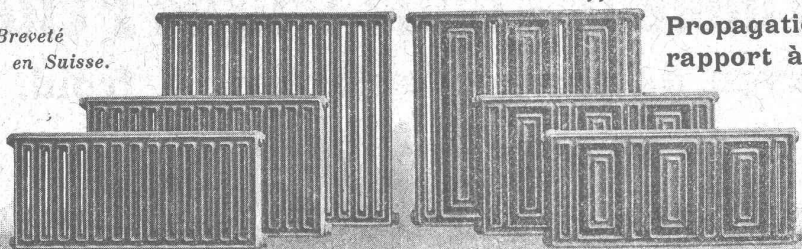


∞ SOCIÉTÉ DES USINES DE LOUIS DE ROLL ∞  
 SUCCURSALE: **USINE DE CLUS** CT. DE SOLEURE



## RADIATEUR „COLUMBUS”

Breveté  
 en Suisse.



Propagation intense de la chaleur par rapport à sa surface et à son volume.

Meilleure utilisation de l'endroit disponible.

Petit volume d'eau.

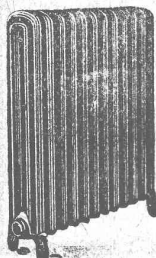
Aspect agréable.

Livrables par les maisons d'installation de chauffage central.



Exigez les Lampes Suisses monowatt « AARAU », à remplissage gazeux « ARTEX » dont la bonne qualité est éprouvée.

**USINES DE LAMPES ÉLECTRIQUES, AARAU S. A.**  
 A A R A U



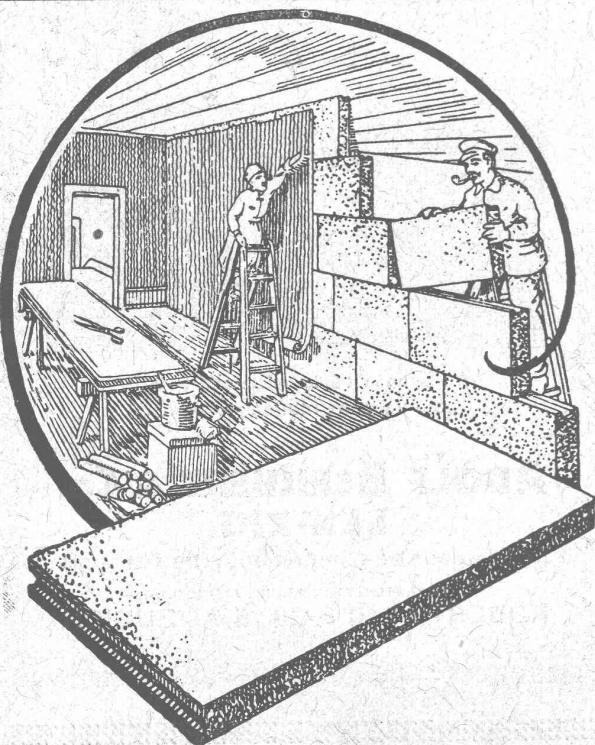
# CALORIE S. A.

Chauffages centraux - Ventilation - Sanitaires - Cuisines d'hôtels.

Lausanne - Genève  
 Montreux  
 Sion - Sierre  
 Interlaken  
 Fribourg - Bienne  
 Neuchâtel  
 La Chaux-de-Fonds  
 Paris - Lyon

# ATLAS

- Outils pneumatiques  
 Appareils de vernissage  
**NOTZ & C°, BIENNE**



## La Brique « Record »

+ 105 436

trouve avantageusement emploi comme galandage, maçonnerie intérieure, pour l'isolement des murs de façade, frigorifiques, caves, écuries, etc. et pour remplir les travées dans les constructions charpentées.

**Grands avantages. Prix modérés.**

Offres, prospectus et échantillons par

**Fabrique de briques „Record“, Langenthal**