

Zeitschrift: Bulletin technique de la Suisse romande
Band: 51 (1925)
Heft: 25

Werbung

Nutzungsbedingungen

Die ETH-Bibliothek ist die Anbieterin der digitalisierten Zeitschriften auf E-Periodica. Sie besitzt keine Urheberrechte an den Zeitschriften und ist nicht verantwortlich für deren Inhalte. Die Rechte liegen in der Regel bei den Herausgebern beziehungsweise den externen Rechteinhabern. Das Veröffentlichen von Bildern in Print- und Online-Publikationen sowie auf Social Media-Kanälen oder Webseiten ist nur mit vorheriger Genehmigung der Rechteinhaber erlaubt. [Mehr erfahren](#)

Conditions d'utilisation

L'ETH Library est le fournisseur des revues numérisées. Elle ne détient aucun droit d'auteur sur les revues et n'est pas responsable de leur contenu. En règle générale, les droits sont détenus par les éditeurs ou les détenteurs de droits externes. La reproduction d'images dans des publications imprimées ou en ligne ainsi que sur des canaux de médias sociaux ou des sites web n'est autorisée qu'avec l'accord préalable des détenteurs des droits. [En savoir plus](#)

Terms of use

The ETH Library is the provider of the digitised journals. It does not own any copyrights to the journals and is not responsible for their content. The rights usually lie with the publishers or the external rights holders. Publishing images in print and online publications, as well as on social media channels or websites, is only permitted with the prior consent of the rights holders. [Find out more](#)

Download PDF: 15.01.2026

ETH-Bibliothek Zürich, E-Periodica, <https://www.e-periodica.ch>

BULLETIN TECHNIQUE DE LA SUISSE ROMANDE

ORGANE DE PUBLICATION DE LA COMMISSION CENTRALE POUR LA NAVIGATION DU RHIN
ORGANE DE L'ASSOCIATION SUISSE D'HYGIÈNE ET DE TECHNIQUE URBAINES
ORGANE EN LANGUE FRANÇAISE DE LA SOCIÉTÉ SUISSE DES INGÉNIEURS ET DES ARCHITECTES
ainsi que de la Société vaudoise des Ingénieurs et des Architectes, de l'Association des Anciens Elèves de
l'Ecole d'Ingénieurs de l'Université de Lausanne et des Groupes Romands de la G. e. P.

ABONNEMENTS :

Suisse : 1 an, 12 francs
Etranger : 14 francs

Pour sociétaires :

Suisse : 1 an, 10 francs
Etranger : 12 francs

Prix du numéro :
75 centimes.

Pour les abonnements
s'adresser à la librairie
F. Rouge & C^o, à Lausanne.

COMITE DE REDACTION

Président : P. PICCARD, ingénieur, à Genève.
Secrétaire : EDM. EMMANUEL, ingénieur, à Genève.

MEMBRES :

Fribourg : MM. F. BROILLET, architecte; J. LEHMANN, ingénieur cantonal; R. DE SCHALLER, architecte. — *Vaud* : MM. EPITAUX, architecte; W. GRENIER, ingénieur, professeur honoraire de l'Université de Lausanne; E. JOST, architecte; CH. THEVENAZ, architecte. — *Genève* : MM. L. ARCHINARD, ingénieur; RENÉ NEESER, ingénieur; CH. WEIBEL, architecte. — *Neuchâtel* : MM. ED. ELSKES, ingénieur; A. MEAN, ingénieur cantonal; E. PRINCE, architecte. — *Valais* : MM. J. COUCHEPIN, ingénieur, à Martigny; HARNNY, ingénieur, à Sion.

RÉDACTION : H. DEMIERRE, ingénieur.
VEVEY, Rue de la Madeleine, 15.

CONSEIL D'ADMINISTRATION DU BULLETIN TECHNIQUE

J. CHAPPUIS, ingénieur, président. — A. DOMMER, ingénieur. — M. IMER. — H. MEYER, architecte. — F. ROUGE, libraire.

ANNONCES :

50 centimes la ligne

Rabais pour annonces répétées

Demandez tarif spécial
pour fractions de pages à

l'Indicateur Vaudois
(Société Suisse d'Édition)
Jumelles, 4, Lausanne.



Troesch & C^o S.A., Berne

Fabrique d'Appareils Sanitaires



Moteur «FOX»

à huile lourde, service plus
économique que l'électricité.
De 3 à 150 chev. Demandez
prospectus.

Rubag, Zurich 1.

MEYNADIER & C^{ie},

Carton bitumé Produits d'asphalte pour toitures et isolations

ZURICH & BERNE

Planchers translucides

en béton armé et dalles de verre, système

≡ KEPPLER ≡

Exécutions :

à LAUSANNE pour :

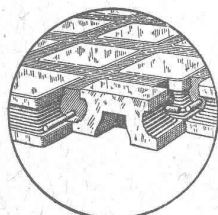
l'Union de Banques Suisses . . . 120 m²
la Société de Banque Suisse . . . 60 m²
l'Innovation 50 m²

à GENÈVE pour :

la Société Immob. Rue de Rive . . . 110 m²
la Banque Lombard-Odier . . . 75 m²
la Banque Hentsch & Co . . . 50 m²

par

Rob. Looser & C^{ie}, Badener-
strasse, 41, Zurich 4



WILD

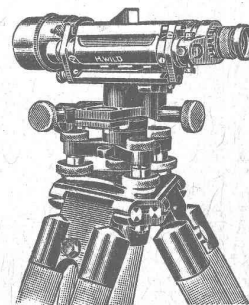
Les meilleurs instruments de géodésie.

Niveau à lunette

Théodolite Universel

Mires parlantes — Jalons — Rubans
Equerres optiques — Loupes
Planimètres — Pantographes.

Tous articles de dessin, etc., etc.

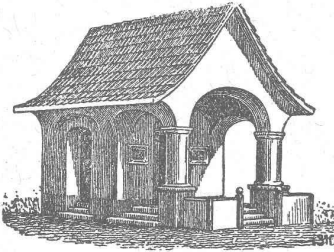


Niveau emballé, 1/6 grandeur naturelle

S. A. de Vente H. Wild - Heerbrugg
Téléphone 95 (St-Gall)

Demandez la nouvelle collection d'échantillons de
Papiers à Calquer, Millimétrés, à Dessin

Qualités irréprochables - Prix sans concurrence
à **A. MOREL - HÉLIOGRAPHIE - LAUSANNE** - Adr.: 2, JUMELLES, 2
Tél.: 83.27



PLAFONDS, CLOISONS, CORNICHES, PLANCHERS, Revêtements de toutes sortes
exécutés avec le support pour mortier

„TREILLAGE EN TERRE CUITE“

sont exempts de toutes fissures, inaltérables aux influences
atmosphériques, incombustibles et extrêmement durables

Nombreuses références Demandez prospectus et échantillons Médailles d'or : Berne 1914. Barcelone 1920
FABRIQUE SUISSE DE TREILLAGE EN TERRE CUITE S.A., LOTZWIL-BERNE



TINOL-LÖTSTAB

sans acide, préservant toute oxydation
en baguettes et tubes de 1, 2, 3 1/2, 5 et 8 mm. de diamètre.
ainsi qu'en pâte de toutes forces.

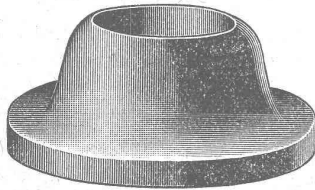
Hch. SCHWEIZER, Grenzacherstrasse, 1, BALE

Ruban isolant

ne se desséchant pas.

Largeurs de 10 à 40 millimètres

Fr. 4,50 le kg. O.F. 1105 L



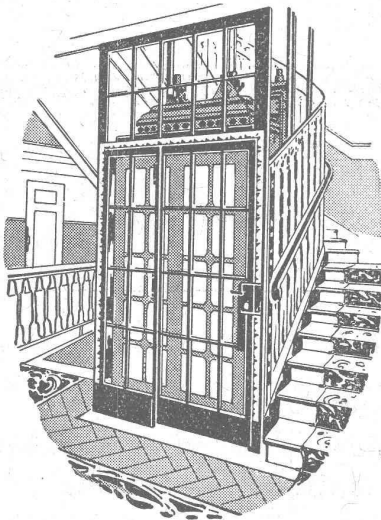
ANGST & PFISTER, Zurich 6

Télégrammes : Packing

Téléphone : Hottingen 49.09

Spécialités Industrielles en caoutchouc et amiante

CUIRS EMBOUTIS



ASCENSEURS

ET

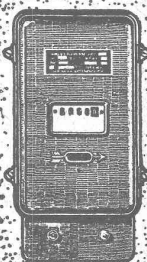
MONTE-CHARGES

DE TOUS SYSTÈMES

Fabrique Suisse de Wagons Schlieren S.A., à Schlieren (Zurich)

REPRÉSENTANT
POUR LE CANTON DE BERNE
ET LA SUISSE ROMANDE:

A. BERNHEIM, INGÉNIEUR
VIKTORIASTRASSE, 87 BERNE



LANDIS & GYR SA
ZOUG

Compteurs d'électricité

Wattmètres - Système Ferraris

Interrupteurs horaires

EXPLOSIFS DE SURETÉ Aldorfite et Aldorfite-Gélatine

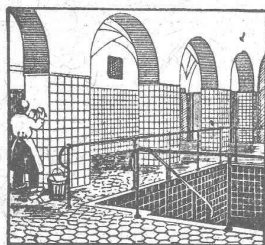
Effets très puissants. - Grande sécurité dans le maniement.

Mèches à mines, Capsules détonateurs Lampes de mineurs, Acier pour mèches

Concasseurs - Bétonnières - Monte-charges
rapide « Raco » - Matériel roulant - Appa-
reils de levage - Outils pour entrepreneurs.

ROBERT AEBI & C^{ie}, S.A., Zurich

Bureau technique - Maison fondée en 1880 - Fabrique de machines



Carrelages - Revêtements
Mosaïque - Asphalte

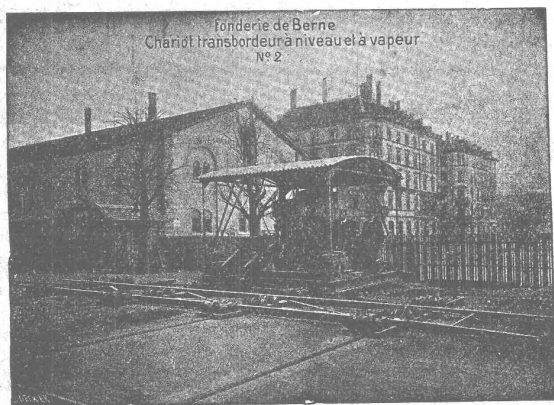
J. ROD, Lausanne

St-Roch, 9 — Téléphone 39.61

Société des USINES de LOUIS de ROLL

Succursale: FONDERIE DE BERNE, à Berne.

Lettres et Télégrammes: Fonderie de Berne, à Berne. Téléphone 10.66



Appareils de levage: Ponts roulants, grues pivotantes, grues de chargement, etc., pour commande à bras et commande électrique,

Matériel de chemins de fer: Ponts tournants et chariots transbordeurs, branchements et croisements pour voies normales et voies étroites, Barrières.

Chemins de fer de montagne: Funiculaires complets avec freins spéciaux (systèmes brevetés), depuis 1898 94 exécutions.

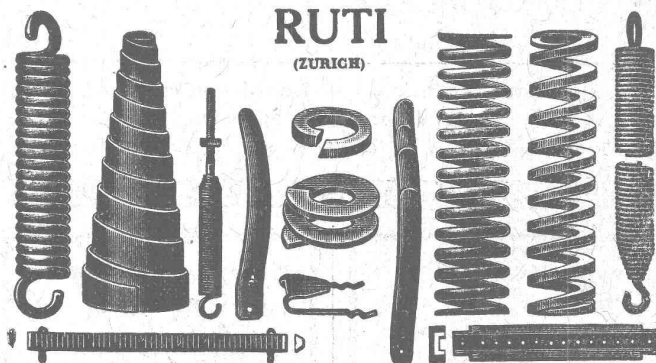
Superstructures à crémaillère: Systèmes: Riggenbach, Abt, Strub, Peter, etc.

Barrages: Installations métalliques et mécaniques pour barrages et canaux, grilles, machines pour nettoyer les grilles, treuils, etc.

Renseignements sur des installations faites, références. Projets et Devis sont à disposition.

BAUMANN & C^{ie}

Ateliers pour la construction de Ressorts en tous genres.



RUTI
(ZURICH)

RESSORTS EN FIL D'ACIER DE 0,2-50 mm. D'ÉPAISSEUR
en fil de laiton, nickel et bronze

pour toutes machines et appareils
RESSORTS EN TOLE D'ACIER TREMPÉ BLEUI
RONDELLES A RESSORT

Articles techniques pour l'industrie textile

Calculs pour la capacité de charge à disposition de nos clients.

DÉCORATIONS EN STAFF

de fabrication spéciale brevetée
et meilleur équivalent des travaux poussés sur place
sont achetés par architectes, entrepreneurs
de préférence chez

ERNEST HABERER & C^{ie} - BERNE

Téléphone 943

Commandes directes d'après catalogues et travaux d'après plans spéciaux sont promptement exécutés.
Projets avec nos motifs de catalogues pour plafonds, murs, etc., en tous genres et grandeurs, d'après plans donnés, sont fournis gratuitement.
Conditions avantageuses. Catalogues à disposition.

TRAVAUX DE SCULPTURE

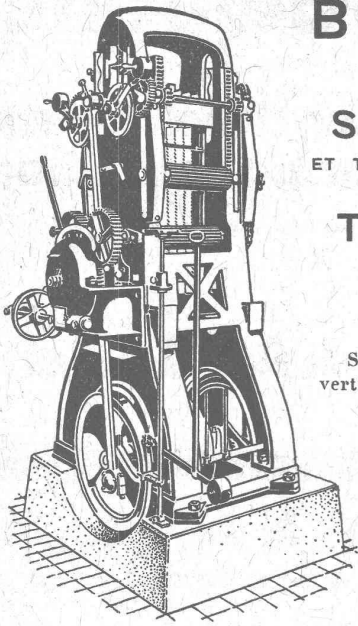
Modèles artistiques pour façades et intérieurs. Groupes pour monuments. Figurines pour décors et ornements de fontaines, colonnes, vases, etc. Exécution en pierre naturelle et artificielle.

IMPRIMERIE LA CONCORDE, Jumelles, 4, LAUSANNE

Imprimés en tous genres.

A. MULLER & C^o

Ateliers de constructions mécaniques et fonderie



BRUGG

(Argovie)

SCIERIES
ET TOUTES MACHINES
POUR LE
TRAVAIL
DU
BOIS

Scies alternatives
verticales multiples de
haut rendement.

Scies alternatives
et à ruban
pour refendre.

Raboteuses à trois
et quatre faces, etc.

Constructions mo-
dernes avec roule-
ments à barilletts.

Grands magasins. — Livraisons rapides.
Conditions avantageuses.

Prospectus, offres et visite d'ingénieur sur demande.

Albany Grease Cook's Lubricant

garanti le meilleur et le
plus économique lubrifiant
pour
coussinets, engrenages, chaînes, etc.

80 0/0 d'économie.

Adam Cook's Sons Inc. New-York

Représentant général :
F. A. de Moos, Ingénieur
Reuss-Steg, 3, LUCERNE

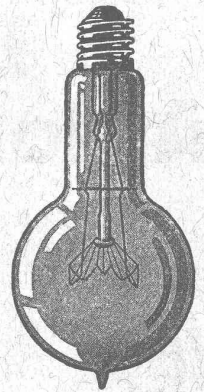
Manufacture de Papiers
Stouky, Baumgartner & C^s, s. A
LAUSANNE et RENENS

Spécialité de Papiers
utilisés dans l'Industrie du Bâtiment.

Brevets d'invention
Marques - Dessins et Modèles

Bovard & Cie
Ingénieurs-conseils

Bollwerk, 15 Berne Bollwerk, 15
Téléphone : Bollwerk 49 04



LAMPES

à filament étiré

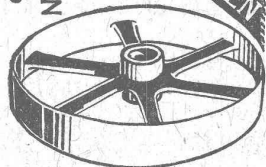
1 Watt et 1/2 Watt

Fabrication exclusivement suisse

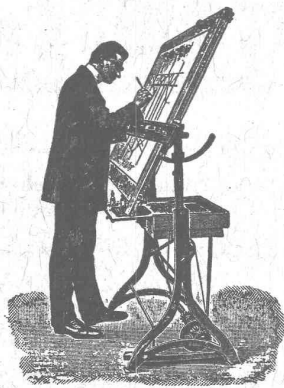
LUMIÈRE S.A.
GOLDAU (Suisse)



G. ZINK
ST. GALLEN C.
SPEZIALFABRIK
MOD. TRANSMISSIONEN
TELEPHON
N^o 3715



Roues en bois, fonte et fer.
Transmissions et courroies en cuir.



Tables à dessin

les plus connues toujours en
magasin. Demandez pros-
pectus s. v. p.

GEBRÜDER
SCHOLL
POSTSTRASSE 3 ZÜRICH

PAPIERS HÉLIOGRAPHIQUES

pour tous les procédés.

Papiers à calquer et à dessiner de tout genre

Berne - Hoirs de A. Messerli - Zurich
Laupenstr., 2 Fondée en 1876 Lavaterstr., 61



Les Sois en Caoutchouc "HOOLHILL"

sont hygiéniques, insonores,
économiques, d'un entretien
facile et d'une durée illimitée.

Demander offres à la Société Commer-
ciale "VELA", 2, Grand-Pont, Lausanne



S. A. FABRIQUES DE MEUBLES

Horgen-Glaris à Horgen

Maison suisse la plus importante pour

AMEUBLEMENT

de Salles de concert, théâtres; cinémato-
graphes, restaurants, cafés, salles à manger,
vestibules etc.

FRANCILLON & C^{ie} LAUSANNE
FRANCILLON & C^{ie} LAUSANNE
SOCIÉTÉ ANONYME

IMPRIMERIE LA CONCORDE

LAUSANNE

Direction :

Th. Pache-Tanner
J. Pache-Vuitel

JUMELLES, 4
Téléphone 35 95

Impressions commerciales et artistiques

Tirages en couleurs, illustrations, Labours

Journaux, volumes, brochures, catalogues

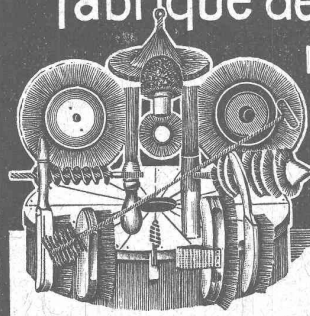
Circulaires :: Enveloppes :: Programmes

Cartes de visite et d'adresse, Obligations

Faire-part, Registres :: Algèbre, Musique



Fabrique de Brosses métalliques



Jacq. Thoma

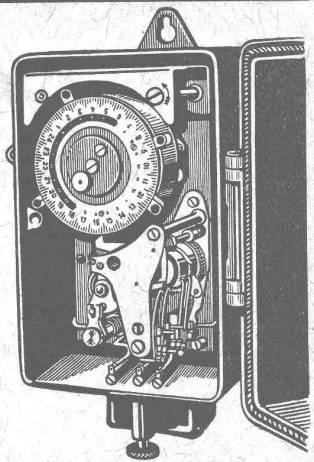
Winterthour (Suisse)

Brosses métalliques
pour toutes industries.

SAIA

Société Anonyme des
Interrupteurs automatiques
BERNE

Interrupteurs-Horaires et
Interrupteurs de blocage.
Horloges de commutation pour
compteurs à tarif multiple.
Horloges de commande.
Thermorégulateurs électriques.
Interrupteurs à distance.
Minuteries.
Interrupteurs-horaires
avec cadran astronomique pour
éclairage public.



CARRELAGES - REVÊTEMENTS - MOSAIQUES - ÉVIERS

Huber & Barbey

LAUSANNE

9, Av. du Tribunal Fédéral - Téléph. 62.60

Représentants généraux pour la Suisse
des Usines Céramiques

VILLEROY & BOCH
à Mettlach (Sarre)

Fournitures - Pose par spécialistes

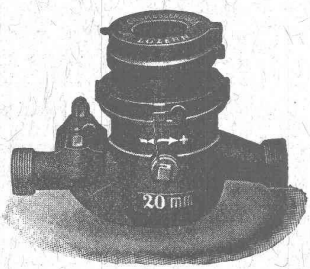


La Pénurie d'eau et le Gaspillage

sont évités par l'emploi
de notre

COMPTEUR

syst. PILATUS: cadran sec
» REUSS: cadran noyé



ELSTER & C^o, Fabrique de compteurs à gaz et à eau
Lucerne

Représent. p^r la Suisse romande: A. MARRO, Ing., Fribourg, Av. Pérolles, 19

Asphalte naturel de Travers

Seules mines d'Asphalte en Suisse.

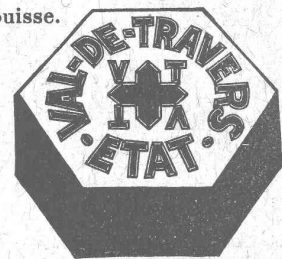
Reconnu le meilleur Asphalte

Représentants pour la Suisse:

E.-R. Zetter & C^o,

à Soleure

Maison fondée en 1843.



Marque de fabrique.

Marteau - perforateur „ Flottmann “



H. FLOTTMANN & C^{IE} Renggerstrasse, 86, ZURICH
Téléphone: Selnau 1671. Adr. télég.: Flottmann-Zurich.



MRS
Mortaiseuse
à chaîne
TYPE K.F.

AVANTAGES:
Table réglable verticalement, horizontalement et obliquement.
Deux guides, dont l'un réglable.
Débrayage automatique de la chaîne, dans sa position supérieure, la préservant contre l'usure.
Léviers très sensibles à la manoeuvre, permettant l'usinage des bois les plus noueux.
Commande directe ou par transmission.

ATELIERS DE CONSTRUCTION RAUSCHENBACH S. A.
SUISSE SCHAFFHOUSE FONDÉS EN 1842
Constructeurs spécialistes de machines modernes à travailler le bois et matériel de scieries

Essoreuses

Machines à laver



fonctionnant par pression d'eau ou
par force électrique

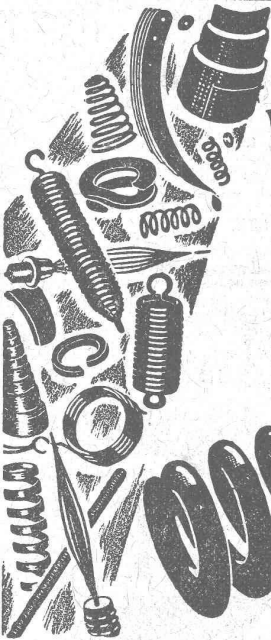
pour

MÉNAGES, HOTELS
HOPITAUX

Ad. SCHULTHESS & C^{ie}

Mühlebachstr. 62 ZURICH Mühlebachstr. 62

Représentant : Ch. ROLLI, ingr., Montreux



Ressorts

en tous genres
et pour tous les usages.

Rondelles à ressort
pour fixation de vis
simples et doubles.

Rondelles en acier
pour bobines Northrop.

Broches Northrop avec
boutons en métal.

Broches pour machines
à dévider et à bobiner
construites d'après brevet éprouvé.

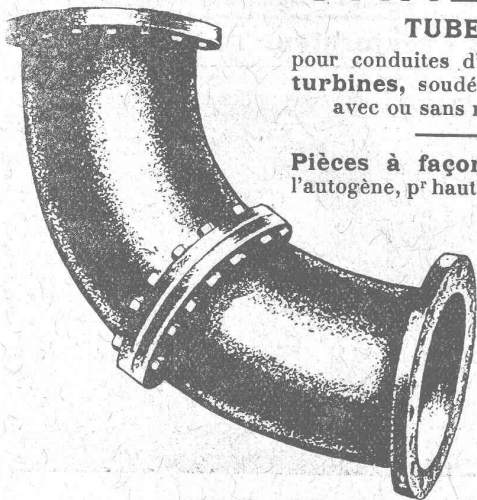
Fabrique de Ressorts
Feldbach - Zürich
o J. RÜEGG o

CHAUDRONNERIE

TUBES

pour conduites d'eau et pour
turbines, soudées et rivées,
avec ou sans montage.

Pièces à façon soudées à
l'autogène, p^r hautes pressions.



RICHTERSWIL

Papiers à dessin à calquer et mil-
limétrés pour archi-
tectes, ingénieurs, etc.

Collection d'échantillons et prix sur demande à

METTLER & CURCHOD

Jumelles, 3

LAUSANNE

Tél. 26.05

VENTILATION S. A.

Filtres

Stæfa

Turbines à air

Ateliers à St-Louis (Alsace)

Ventilateurs

Humidification — Chauffage — Ventilation générale —
Réduction des buées — Dépoussiérage des cardes par le
vide — Transport de copeaux — Séchoirs perfectionnés

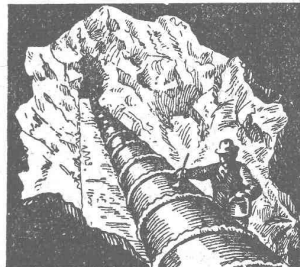
Glüh- & Härteöfen

mit Koks- oder Oelfeuerung

Fabrikat Wilh. Ruppmann, Stuttgart

liefert aus Lagerbeständen sofort

A. FARNER, Ing., KÜSNACHT-Zeh. Rosenstr. 18



INERTOL

Enduit protecteur et isolant
pour fer et béton
contre les acides et l'eau
marécageuse.

Martin Keller & Cie.

Téléphone 64 et 119.

Wallisellen-Zürich et Lausanne, Maupas 17

PAPIERS héliographiques,
calques et à dessin.

COPIES DE PLANS EN TOUS
GENRES

ED. ÆRNI-LEUCH, BERNE



UNION SOCIÉTÉ ANONYME À BIENNE

Première Fabrique Suisse de Chaînes soudées
par procédé électrique breveté.

USINE À MÂCHE.

Chaînes en tous genres pour l'Industrie.
Chaînes calibrées et éprouvées à double résistance pour
grues, monte-charge, palans et toutes sortes d'appareils
de levage. Chaînes pour élévateurs et transporteurs,
Chaînes à lier pour chemins de fer, Chaînes de charge
pour fonderies etc. Chaînes antidérapantes pour automobiles.

LES COMMANDES SONT REÇUES PAR
TRÉFILERIES RÉUNIES S. A., BIENNE
S. A. DES FORGES ET USINES DE MOOS, LUCERNE
H. HESS & C^{ie}, PILGERSTEG-RUTTI, ZÜRICH

INDICATEUR VAUDOIS 1925

Livre d'adresses de Lausanne et du Canton de Vaud. — Dans toutes librairies

Réduction de prix pour les Lampes Osram N

A partir du 26 septembre nous avons réduit les prix pour les lampes
Osram N comme suit :

| Consommation : | Tension : | Prix : |
|----------------|---------------|-----------|
| 15 watts | 100-169 volts | Frs. 1.35 |
| 25 watts | | |
| 40 watts | 170-260 volts | Frs. 1.50 |

Un emploi général de la lampe Osram N se recommande pour les raisons suivantes :

5 types : 15, 25, 40, 60 et 100 watts de la nouvelle forme, poire claire ou dépolie, sont appelés à substituer 41 types et modèles en usage jusqu'ici et partant de simplifier sensiblement la manutention des stocks tout en facilitant la vente.

Dans les prix-courants on ne stipulera plus désormais s'il s'agit de lampes vides d'air ou à remplissage gazeux ; selon les progrès de la technique, il sera toujours choisi le type le plus avantageux pour le consommateur.

La nouvelle forme agréable de la lampe Osram N est destinée à remplacer les différentes formes actuellement en usage.

Le nouveau filament en hélice breveté permet d'atteindre un rendement lumineux supérieur à celui obtenu par les lampes à filament spiral.

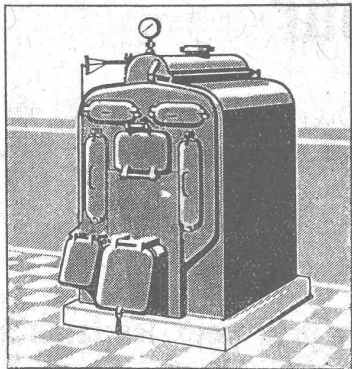
Comme répartition de la lumière, la lampe Osram N est de beaucoup supérieure à la lampe à filament rectiligne connue jusqu'ici.

Les lampes Osram N se font pour le moment en 15, 25 et 40 watts.

OSRAM

S. A.

ZURICH



SULZER

Chauffages centraux

Récupération de chaleur. - Chauffage à combustion d'huile.
Production de chaleur par l'électricité.

SULZER FRÈRES, Société Anonyme, **WINTERTHUR**
Bureau à **Lausanne**: 11, rue du Midi, 11. — Téléphone : 8086

RÉFÉRENCES DE PREMIER ORDRE



Entreprise pour construction de

Cheminées, Fours

Société Anonyme
JEAN LITZLER

Klybeckstrasse, 124 **BALE** Téléph. Safran 14.47

Projets et exécution de cheminées d'usine.
Murage de chaudières à vapeur de tout système. — Construction de fours pour buts techniques.



RÉFÉRENCES DE PREMIER ORDRE

SUBOX

(BREVETÉ)

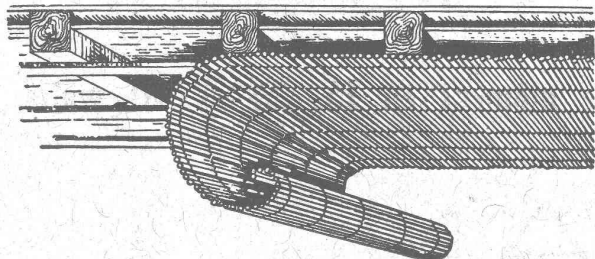
Couleur à base de plomb, formant enduit plombifère

Métallisation au pinceau

Fabrication : par **S. A. Subox** Langstr. 187, **Zurich 5**.

Représentant général pour la Suisse : **Paul Kuoni**, Sonnenquai, 3, **Zurich I**. — Représentant pour les cantons de St-Gall, Thurgovie et Appenzell : **S. A. Salzmann & C^{ie}**, Geltenwilenstr. 18, **St.-Gall**.

Demandez prospectus et offres.



Lattis V. S. en roseaux

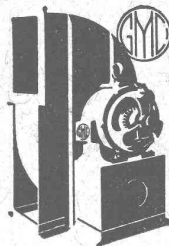
Le plafond sans fissures, d'application rapide, de toute solidité à un prix convenable.

Demandez offres

Tisseries de Roseaux Réunies, ZURICH I, Peterstrasse, 20
Téléphone : Selnau 7828.

Ventilateurs

pour tous les besoins
de l'industrie



Moteurs électriques

pour tous courants

G. Meidinger & Co, Bâle