

Zeitschrift: Bulletin technique de la Suisse romande
Band: 51 (1925)
Heft: 24

Werbung

Nutzungsbedingungen

Die ETH-Bibliothek ist die Anbieterin der digitalisierten Zeitschriften auf E-Periodica. Sie besitzt keine Urheberrechte an den Zeitschriften und ist nicht verantwortlich für deren Inhalte. Die Rechte liegen in der Regel bei den Herausgebern beziehungsweise den externen Rechteinhabern. Das Veröffentlichen von Bildern in Print- und Online-Publikationen sowie auf Social Media-Kanälen oder Webseiten ist nur mit vorheriger Genehmigung der Rechteinhaber erlaubt. [Mehr erfahren](#)

Conditions d'utilisation

L'ETH Library est le fournisseur des revues numérisées. Elle ne détient aucun droit d'auteur sur les revues et n'est pas responsable de leur contenu. En règle générale, les droits sont détenus par les éditeurs ou les détenteurs de droits externes. La reproduction d'images dans des publications imprimées ou en ligne ainsi que sur des canaux de médias sociaux ou des sites web n'est autorisée qu'avec l'accord préalable des détenteurs des droits. [En savoir plus](#)

Terms of use

The ETH Library is the provider of the digitised journals. It does not own any copyrights to the journals and is not responsible for their content. The rights usually lie with the publishers or the external rights holders. Publishing images in print and online publications, as well as on social media channels or websites, is only permitted with the prior consent of the rights holders. [Find out more](#)

Download PDF: 24.01.2026

ETH-Bibliothek Zürich, E-Periodica, <https://www.e-periodica.ch>

SULZER

Pompes centrifuges

pour stations de distribution d'eau municipales et communales, toutes exploitations agricoles et industrielles, installations d'accumulation, alimentation de chaudières, irrigation et drainage, service d'incendie, pompage d'eaux d'égout et fonçage de mines. Pompes domestiques à fonctionnement automatique. Pompes sur chariots.

Ventilateurs

hélicoïdaux pour pressions . . . jusqu'à 10 mm de colonne d'eau, à basse pression pour pressions de 10 - 100 mm de colonne d'eau, à moyenne pression p. pressions de 60 - 300 mm de colonne d'eau, à haute pression pour pressions de 60 - 2000 mm de colonne d'eau. Exécutions spéciales livrées pour des débits jusqu'à 500 m³/sec.

SULZER FRÈRES, SOCIÉTÉ ANONYME, WINTERTHUR

Téléphonie automatique

Brochures sur demande!

S.A. Des Produits Electrotechniques

SIEMENS

Lausanne

Berne

Zurich



COMPRESSEURS POMPES A VIDE

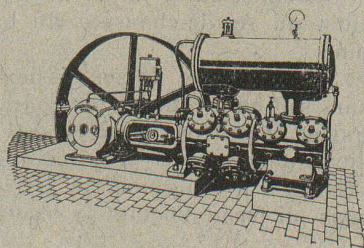
à piston ou rotatifs.

ESSOREUSES

Machines spéciales pour la teinture et l'apprêt.

Machines pour travailler les métaux en feuilles.

(Système Jäcklin frères).



S. A. des Ateliers de Construction

BURCKHARDT
BALE

Géomètre officiel

se chargerait, aux meilleures conditions, de tous travaux : études de tracés, piquetages de lignes électriques, nivellements, etc.

Faire offres sous chiffre 168, à l'Indicateur Vaudois, Lausanne.

On cherche place d'

apprenti - mécanicien

de préférence dans la branche machines, pour jeune homme allemand, âgé de 17 ans, désireux d'apprendre en même temps la langue française. Le postulant sort d'une école privée où il a passé son examen avec succès. Entrée à convenir.

Offres à Case postale N° 5023, à Stein, Canton d'Argovie.



Billes
en

**Acier,
Bronze**

ou tout autre métal
Précision parfaite.
Qualité irréprochable
AMSLER & C^o
FEUERTHALEN -
SCHAFFHOUSE



**Fermetures à rouleau
en tôle d'acier**

pour

garages, vitrines, portes,
etc.

Hartmann & C^{ie}
Bienne

IMPRIMERIE LA CONCORDE
Jumelles 4, - LAUSANNE - Tél. 35.95



Exigez les Lampes Suisses monowatt «AARAU», à remplissage gazeux «ARTEX», dont la bonne qualité est éprouvée.

USINES DE LAMPES ÉLECTRIQUES, AARAU S. A.
AARAU



SONDAGES

BERNE Effingerstrasse 67

Tiefbohr- und Baugesellschaft A. - G.

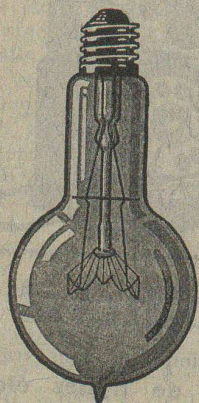
(Société d'Entreprise de Forages et de Travaux S. A.)

FORAGES

7 Gerbergasse 7 ZÜRICH

Entrepreneurs et Architectes

Conducteur de travaux, expérimenté, disposant d'un petit capital, s'intéresserait comme commanditaire actif, ou associé dans entreprise de construction, justifiant bonne marche. Références et certificats de 1^{er} ordre. Ecrire sous A. 2016 G., Agence de Publicité Gust. Amacker, Palud 3, Lausanne.



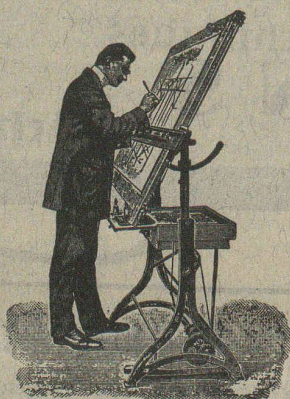
LAMPES

à filament étiré

1 Watt et 1/2 Watt

Fabrication exclusivement suisse

LUMIÈRE S.A.
GOLDAU (Suisse)

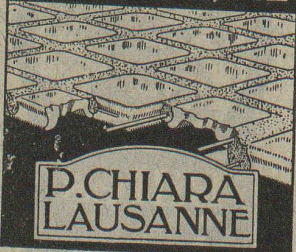


Tables à dessin

les plus connues toujours en magasin. Demandez prospectus s. v. p.

GEBRÜDER
SCHOLL
POSTSTRASSE 3 ZÜRICH

**DALLAGES DE VERRE
ET BÉTON ARMÉ**



**P. CHIARA
LAUSANNE**

INDICATEUR VAUDOIS

Livre des adresses
de Lausanne et du
Canton de Vaud.

Dans toutes librairies

Offres d'exploitation de Brevets d'invention

IMER & DE WURSTEMBERGER ci-devant
E. IMER-SCHNEIDER INGENIEUR CONSEIL **GENÈVE**

Les propriétaires des brevets suisses suivants désirent entrer en relation avec des fabricants suisses, en vue de la fabrication des articles brevetés et seraient disposés à céder des licences d'exploitation ou à vendre leurs brevets :

- N° 104 642 du 18 décembre 1922, **The British Lighting & Ignition Co. Ltd.**, Ernest Owen Turner et Edward Browne Tuppen, pour : « Aimant permanent rotatif pour magnéto d'allumage ».
- N° 106 754 du 11 décembre 1923, **Société Chimique des Usines du Rhône**, pour : « Procédé de titrage des textiles et appareil réalisant ce procédé ».
- N° 106 771 du 11 décembre 1923, **Société Chimique des Usines du Rhône**, pour : « Procédé pour la fabrication de l'arséniate de calcium ».
- N° 96 184 du 4 décembre 1920, **Société Chimique des Usines du Rhône**, pour : « Procédé de préparation de la saccharine ».
- N° 58 500 du 27 octobre 1914, **William Joseph Still**, pour : « Moteur à explosions combiné avec des moyens permettant d'utiliser une partie de l'énergie qui serait perdue en lui sans eux ».
- N° 100 332 du 1^{er} novembre 1921, **Henry Selby Hele-Shaw** et Ernest Tribe, pour : « Récipient ».
- N° 95 074 du 19 novembre 1920, **Vickers Limited**, pour : « Mandrin ».

Prière d'adresser les offres ou propositions à **MM. Imer & de Wurstemberger**, ci-devant **M. E. Imer-Schneider**, Ingénieur-Conseil, 59, rue du Stand, à Genève, qui les transmettront à qui de droit.

Soumission

La Direction du 1^{er} arrondissement des C. F. F., à Lausanne, met en soumission : la fourniture et le montage du nouveau tablier métallique, ainsi que la démolition de l'ancien tablier du pont sur la Sorne, près Delémont, au km. 85,970 de la ligne Delémont-Bâle.

Ces travaux comportent :

43,5 tonnes pour le tablier neuf
et 27,0 tonnes pour le tablier ancien.

On peut consulter les plans, les cahiers des charges et le formulaire de soumission à la Division des Travaux, bureau des ponts, au rez-de-chaussée du bâtiment de la P. V., à Lausanne.

Les plans et le formulaire de soumission seront remis aux entrepreneurs qui en feront la demande, pour le prix de 10 francs, qui ne seront pas remboursés.

Les offres devront parvenir à la Direction du 1^{er} arrondissement des C. F. F., à Lausanne, le 9 décembre 1925, au plus tard, sous pli fermé portant la suscription : « Pont sur la Sorne ».

Elles seront valables jusqu'au 10 février 1926.

Installations sanitaires - Maison Daniel Perret

LAUSANNE, 6-8, Av. de Béthusy — Perret frères, LAUSANNE

Installation d'Usines, Villas, Salles de bains
simples et modernes. — Système anglais.

MAGASIN D'EXPOSITION ET DE VENTE
Maison fondée en 1888. **TELEPHONE 9085.**



Aciers pour tous
usages

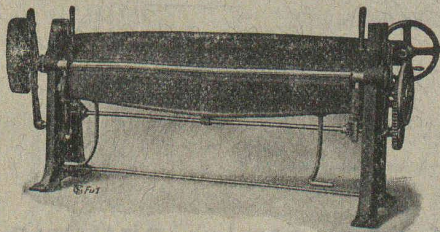
Courvoisier & fils, Bienne

L'Aluminium-Fonds de Neuhausen

appartenant à l'Ecole polytechnique fédérale de Zurich attire l'attention des savants et des spécialistes dans le domaine de l'électrochimie et de l'électrometallurgie sur cette institution, qui est, cette année aussi, à même de mettre à disposition d'importantes sommes.

Les règlements d'exécution du Fonds, contenant les conditions détaillées, sont à la disposition des intéressés et peuvent être obtenus à la Chancellerie de Conseil de l'Ecole polytechnique fédérale.

"SKAG", FABRIQUE DE MACHINES OERLIKON - ZURICH



Plieuse.

SPÉCIALITÉS :
**Directions et
embrayages.**

Machines-Outils
pour le travail des
métaux en feuilles
(Système L. Schuler.)

Presses à excentrique et à emboutir. — Presses à friction.
Cisailles à contrepoids, à guillotine et circulaires.

Machines à repousser et planer.

Machines à plier et cintrer

ainsi que toutes les machines pour
carrossiers, ferblantiers, appareillage
électrique et l'emballage métallique.

Grand stock de machines en magasin et en
cours de fabrication.

Références de premier ordre.

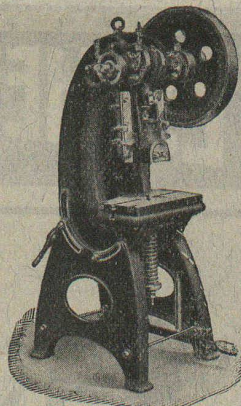
Représentants et bureaux de vente :

RUBIN & WELTI, Ingénieurs, Lausanne

Adr. télégr. Rubinwelts. — Avenue des Alpes, 34.
Téléphone 44.74.

Même maison à Zurich :

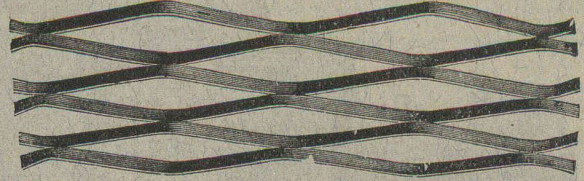
A. RUBIN, Ing., Gotthardstr., 21. Tél. Selnau 82.72.



presse à excentrique.

MÉTAL DÉPLOYÉ

LAUSANNE



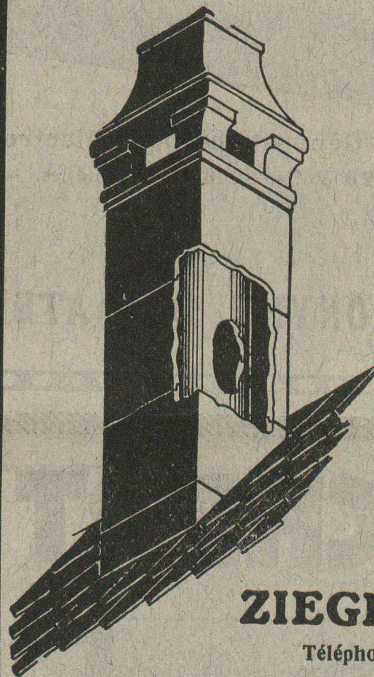
LAUSANNE

FRANCILLON & C^{ie}, Société anonyme

Cheminée économique

+ Brevet 88 876

favorisant
l'aération



**Briques
Moëllons
Hourdis
Planelles**

chez

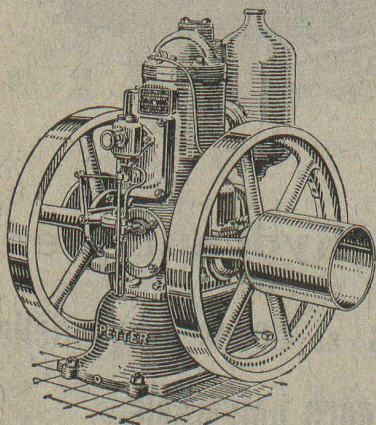
ZIEGEL A.-G., ZURICH

Téléphone : SELNAU 66.98

Dépositaires : Gétaz-Romang-Ecoffey, Lausanne et Vevey.

Paul Mayer, S. A., Fribourg.

Rychner Frères & Cie, Neuchâtel.



Ce que l'on attendait depuis longtemps :

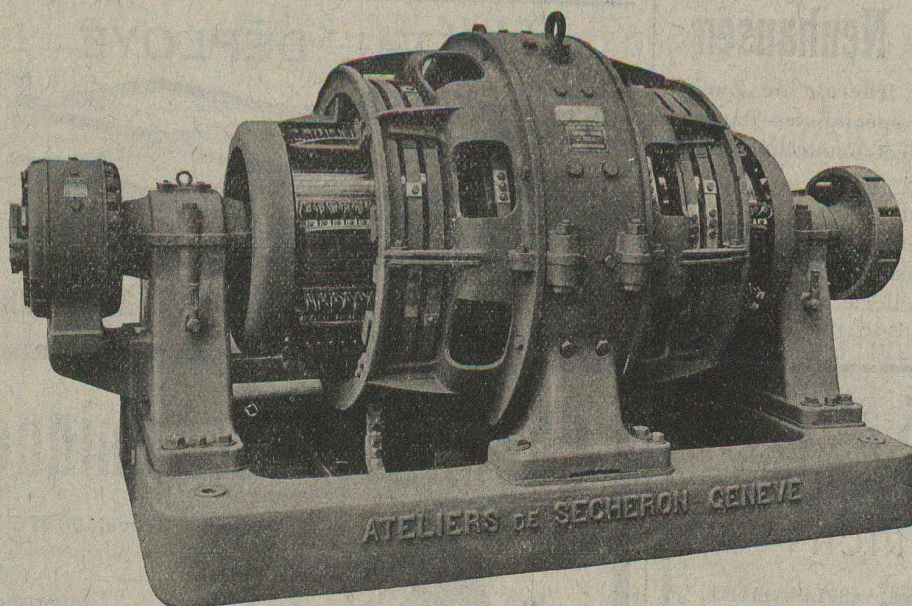
Le moteur à huile lourde Petter avec démarrage instantané à froid.

Machine robuste, légère et de prix modique.

Demandez offres à

U. AMMANN S. A., LANGENTHAL

SÉCHERON



TRACTION
ÉLECTRIQUE

TRANSFORMATEURS

MACHINES POUR
L'ÉLECTROCHIMIE

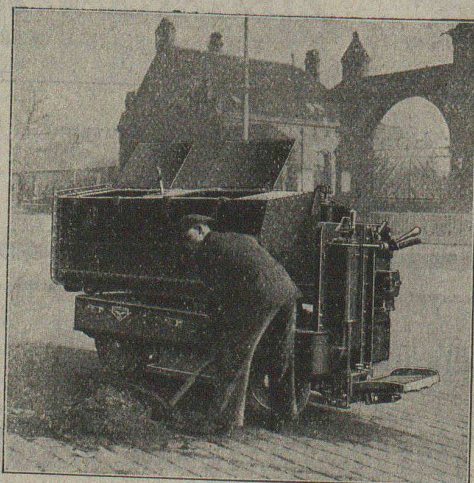
Appareils de soudure

Génératrice pour électrolyse

120 kw. — 20 Volts — 6000 Ampères — 580 tours/minute

SOCIÉTÉ ANONYME DES ATELIERS DE SÉCHERON - GENÈVE

BLEICHERT



« Léopard », chariot automobile « Bleichert » p^r transbordement d'immondices

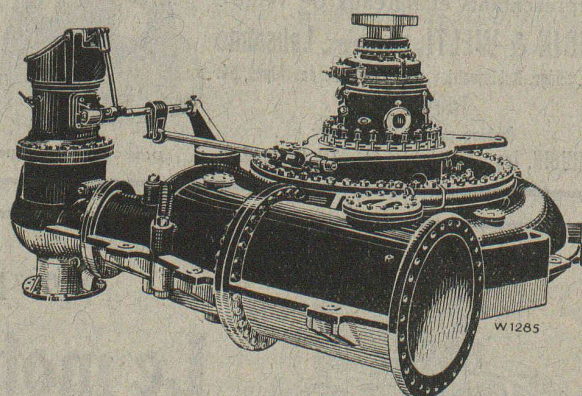
**ADOLF BLEICHERT & Co.
LEIPZIG**

Installations de chargement et de transport

REPRÉSENTANTS POUR LA SUISSE :
ROBERT AEBI & C^{IE}, S.A., ZURICH

ESCHER WYSS & C^{IE} S.A.
Zurich
Suisse

A174



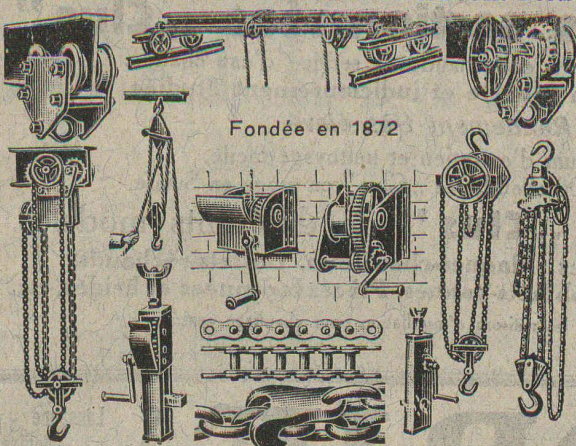
Turbines hydrauliques

Système Francis et Roues tangentielles

Régulateurs universels

BRUN & C^o, NEBIKON (LUCERNE)

FABRIQUE DE CHAINES, POINTES, APPAREILS DE LEVAGE ET MACHINES POUR ENTREPRENEURS



Fondée en 1872

Palans, Chariots-Roulants, Chaines pour tous usages, Grues d'ateliers, Treuils d'applique, Pointes de toutes dimensions.

Livraison rapide. - Prix avantageux. — Demandez nos offres spéciales.

Schweitzer

S. A. Horgen - Zurich
Ateliers de Construction

Perceuses

simples ou multiples,

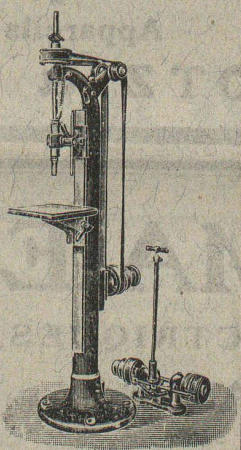
SENSITIVES

Pratiques

&

Précises

Demandez le catalogue.



WEBER & C^{ie}, Uster - Zurich

Ateliers de constructions mécaniques et fonderie

Spécialité depuis plus de 20 ans :

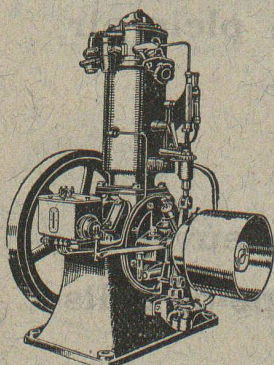
MOTEURS

à huile lourde,
à pétrole lampant,
à essence ou à gaz

pour l'industrie,
pour l'agriculture
et pour bateaux de transport
et de pêche

Machines automobiles à
scier et à fendre le bois
de chauffage

DEMANDEZ CATALOGUE ET RÉFÉRENCES



Papiers à dessin

à calquer et millimétrés pour architectes, ingénieurs, etc.

Collection d'échantillons et prix sur demande à

METTLER & CURCHOD

Jumelles, 3

LAUSANNE

Tél. 26.05

VENTILATION S. A.

Filtres

Stæfa

Turbines à air

Ateliers à St-Louis (Alsace)

Ventilateurs

Humidification — Chauffage — Ventilation générale —
Réduction des buées — Dépoussiérage des cardes par le
vide — Transport de copeaux — Séchoirs perfectionnés

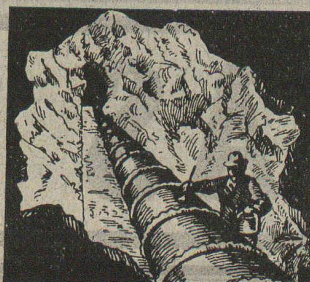
Glüh- & Härteöfen

mit Koks- oder Oelfeuerung

Fabrikat Wilh. Ruppmann, Stuttgart

liefert aus Lagerbeständen sofort

A. FARNER, Ing., KÜSNACHT-Zeh. Rosenstr. 18



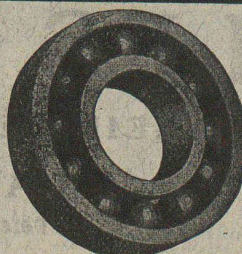
INERTOL

Enduit protecteur et iso'ant
pour fer et béton
contre les acides et l'eau
marécageuse.

Martin Keller & Cie.

Téléphone 64 et 119

Wallisellen-Zürich et Lausanne, Maupas 17



ROULEMENT A BILLES

D. W. F. pour tout emploi.

Grandeurs normales en stock à Zurich

Paliers de machines munis de
Roulements à billes D. W. F.

REPRÉSENTANT :

Dr Hoigné, ci-devant M. Schoch et C^o
Münsterhof, 14, Zurich I



UNION SOCIÉTÉ ANONYME À BIENNE

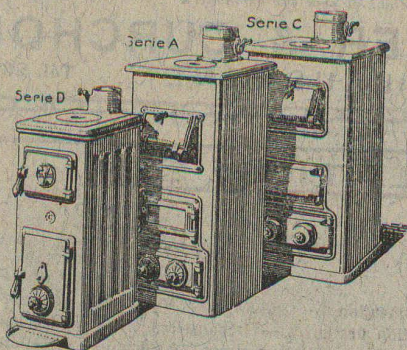
Première Fabrique Suisse de Chaines soudées
par procédé électrique breveté
USINE À MÂCHE.

Chaines en tous genres pour l'Industrie.
Chaines calibrées et éprouvées à double résistance pour
grues, monte-charges, palans et toutes sortes d'appareils
de levage. Chaines pour élévateurs et transporteurs,
Chaines à lier pour chemins de fer, Chaines de charge
pour fonderies etc Chaines antidérapantes pour automobiles.

LES COMMANDES SONT REÇUES PAR
TRÉFILERIES RÉUNIES S. A. BIENNE
S. A. DES FORGES ET USINES DE MOOS, LUCERNE
H. HESS & C^{ie}, PILGERSTEG - RUTI (ZURICH)



∞ SOCIÉTÉ DES USINES DE LOUIS DE ROLL ∞
SUCCURSALE: USINE DE CLUS CT. DE SOLEURE



Chaudières sectionnées „Clus”

pour chauffage à eau chaude et service d'eau chaude.
Construction robuste et judicieusement étudiée.

Rendement très élevé.

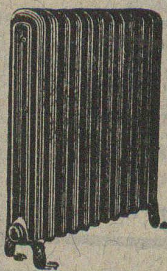
Minimum d'entretien et nettoyage facile.

Plus de 14,000 chaudières „Clus” en usage en Suisse.

Radiateurs „Clus” de différents modèles.

Tuyaux à ailettes, Plaques-chauffoirs, Buffets-réchauds,
Tables-chauffoirs, Robinets-vannes, Pièces façonnées et brides, etc.

Livrables par les maisons d'installation pour chauffage central.



CALORIE S. A.

Lausanne - Genève
Montreux
Sion - Sierre
Interlaken
Fribourg - Bienne
Neuchâtel
La Chaux-de-Fonds
Paris - Lyon

Chauffages centraux - Ventilation - Sanitaires - Cuisines d'hôtels.

ATLAS - Outils pneumatiques

Appareils de vernissage

NOTZ & C^o, BIENNE

CHARLES MAIER & C^{IE}

FABRIQUE D'APPAREILS ÉLECTRIQUES, SCHAFFHOUSE

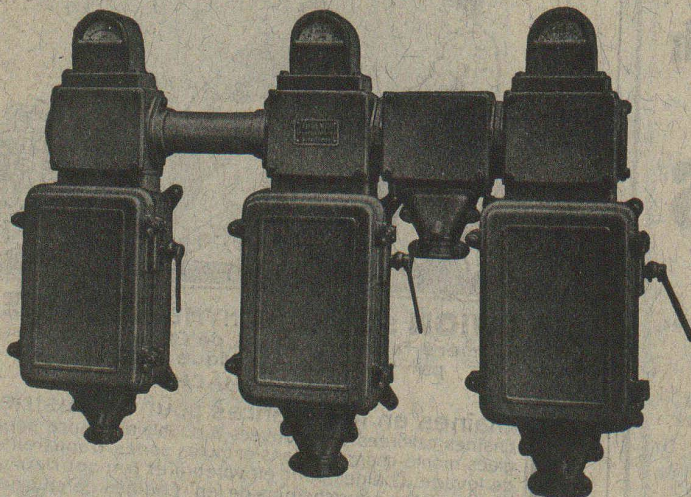
16, Place St-François

Bureau de LAUSANNE (Suisse)

Téléphone 53,28

Adr. télégr. :

Maierélec, Lausanne



Batterie de coffrets de manœuvre,
exécution étanche.

Gros appareillage

Appareillage

pour

montage en plein air

Coffrets de

manœuvre

coupe-circuits