

Zeitschrift: Bulletin technique de la Suisse romande
Band: 51 (1925)
Heft: 23

Werbung

Nutzungsbedingungen

Die ETH-Bibliothek ist die Anbieterin der digitalisierten Zeitschriften auf E-Periodica. Sie besitzt keine Urheberrechte an den Zeitschriften und ist nicht verantwortlich für deren Inhalte. Die Rechte liegen in der Regel bei den Herausgebern beziehungsweise den externen Rechteinhabern. Das Veröffentlichen von Bildern in Print- und Online-Publikationen sowie auf Social Media-Kanälen oder Webseiten ist nur mit vorheriger Genehmigung der Rechteinhaber erlaubt. [Mehr erfahren](#)

Conditions d'utilisation

L'ETH Library est le fournisseur des revues numérisées. Elle ne détient aucun droit d'auteur sur les revues et n'est pas responsable de leur contenu. En règle générale, les droits sont détenus par les éditeurs ou les détenteurs de droits externes. La reproduction d'images dans des publications imprimées ou en ligne ainsi que sur des canaux de médias sociaux ou des sites web n'est autorisée qu'avec l'accord préalable des détenteurs des droits. [En savoir plus](#)

Terms of use

The ETH Library is the provider of the digitised journals. It does not own any copyrights to the journals and is not responsible for their content. The rights usually lie with the publishers or the external rights holders. Publishing images in print and online publications, as well as on social media channels or websites, is only permitted with the prior consent of the rights holders. [Find out more](#)

Download PDF: 22.02.2026

ETH-Bibliothek Zürich, E-Periodica, <https://www.e-periodica.ch>

BULLETIN TECHNIQUE DE LA SUISSE ROMANDE

ORGANE DE PUBLICATION DE LA COMMISSION CENTRALE POUR LA NAVIGATION DU RHIN
ORGANE DE L'ASSOCIATION SUISSE D'HYGIÈNE ET DE TECHNIQUE URBAINES
ORGANE EN LANGUE FRANÇAISE DE LA SOCIÉTÉ SUISSE DES INGÉNIEURS ET DES ARCHITECTES
ainsi que de la Société vaudoise des Ingénieurs et des Architectes, de l'Association des Anciens Elèves de
l'Ecole d'Ingénieurs de l'Université de Lausanne et des Groupes Romands de la G. e. P.

ABONNEMENTS :

Suisse : 1 an, 12 francs
Etranger : 14 francs

Pour sociétaires :

Suisse : 1 an, 10 francs
Etranger : 12 francs

Prix du numéro :
75 centimes.

Pour les abonnements
s'adresser à la librairie
F. Rouge & C°, à Lausanne.

COMITÉ DE RÉDACTION

Président : P. PICCARD, ingénieur, à Genève.
Secrétaire : EDM. EMMANUEL, ingénieur, à Genève.

MEMBRES :

Fribourg : MM. F. BROILLET, architecte ; J. LEHMANN, ingénieur cantonal ; R. DE SCHALLER, architecte. — *Vaud* : MM. EPITAUX, architecte ; W. GRENIER, ingénieur, professeur honoraire de l'Université de Lausanne ; E. JOST, architecte ; CH. THÉVENAZ, architecte. — *Genève* : MM. L. ARCHINARD, ingénieur ; RENÉ NEESER, ingénieur ; CH. WEIBEL, architecte. — *Neuchâtel* : MM. ED. ELSKES, ingénieur ; A. MÉAN, ingénieur cantonal ; E. PRINCE, architecte. — *Valais* : MM. J. COUCHEPIN, ingénieur, à Martigny ; HAENNY, ingénieur, à Sion.

RÉDACTION : H. DEMIERRE, ingénieur.
VEVEY, Rue de la Madeleine, 15.

CONSEIL D'ADMINISTRATION DU BULLETIN TECHNIQUE

J. CHAPPUIS, ingénieur, président. — A. DOMMER, ingénieur. — M. IMER. — H. MEYER, architecte. — F. ROUGE, libraire.

ANNONCES :

50 centimes la ligne

Rabais pour annonces répétées

Demandez tarif spécial
pour fractions de pages à

l'Indicateur Vaudois
(Société Suisse d'Édition)
Jumelles, 4, Lausanne.



Troesch & C° S.A., Berne

Fabrique d'Appareils Sanitaires



Moteur «FOX»

à huile lourde, service plus
économique que l'électricité.
De 3 à 150 chev. Deman-
dez prospectus.

Rubag, Zurich 1.

MEYNADIER & C^{ie},

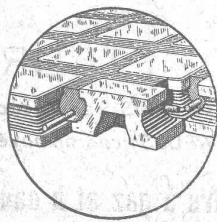
**Carton bitumé
Produits d'asphalte
pour toitures et isolations**

ZURICH & BERNE

Planchers translucides

en béton armé et dalles de verre, système

≡ KEPPLER ≡



Exécutions :

à LAUSANNE pour :

l'Union de Banques Suisses . . . 120 m²
la Société de Banque Suisse . . . 60 m²
l'Innovation . . . 50 m²

à GENÈVE pour :

la Société Immob. Rue de Rive . . 110 m²
la Banque Lombard-Odier . . . 75 m²
la Banque Hentsch & Co . . . 50 m²

par

Rob. Looser & C^{ie}, Badener-
strasse, 41, Zurich 4

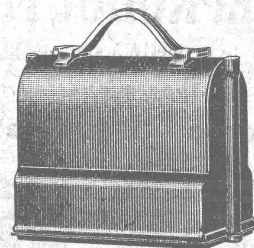
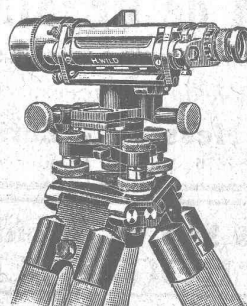
WILD

Les meilleurs instruments de géodésie

**Niveau à lunette
Théodolite Universel**

Mires parlantes — Jalons — Rubans
Equerres optiques — Loupes
Planimètres — Pantographes.

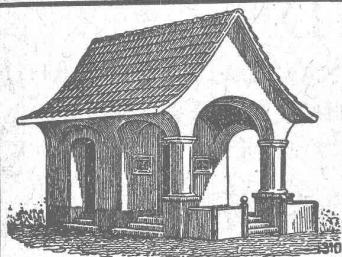
Tous articles de dessin, etc., etc.



Niveau emballé, 1/6 grandeur naturelle

S. A. de Vente H. Wild - Heerbrugg
Téléphone 95 (St-Gall)

<p align="center">Copies en tous genres d'après originaux sur calque</p>	<p align="center">A. MOREL HÉLIOGRAPHIE LAUSANNE Tél. 83.27 Jumelles, 2</p>	<p align="center">Papiers à calquer et à dessin Papiers héliographiques</p>
---	---	---



PLAFONDS, CLOISONS, CORNICHES, PLANCHERS, Revêtements de toutes sortes
exécutés avec le support pour mortier

„TREILLAGE EN TERRE CUITE“

sont exempts de toutes fissures, inaltérables aux influences
atmosphériques, incombustibles et extrêmement durables

Nombreuses références

Demandez prospectus et échantillons

Médailles d'or : Berne 1914. Barcelone 1920

FABRIQUE SUISSE DE TREILLAGE EN TERRE CUITE S.A., LOTZWIL-BERNE



sans acide, préservant toute oxydation
en baguettes et tubes de 1, 2, 3 1/2, 5 et 8 mm. de diamètre.
ainsi qu'en pâte de toutes forces.

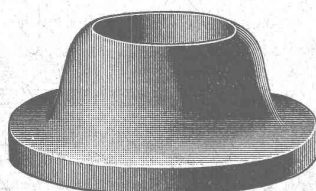
Hch. SCHWEIZER, Grenzacherstrasse, 1, BALE

Ruban isolant

ne se desséchant pas.

Largeurs de 10 à 40 millimètres

Fr. 4,50 le kg. O.F. 1105 L

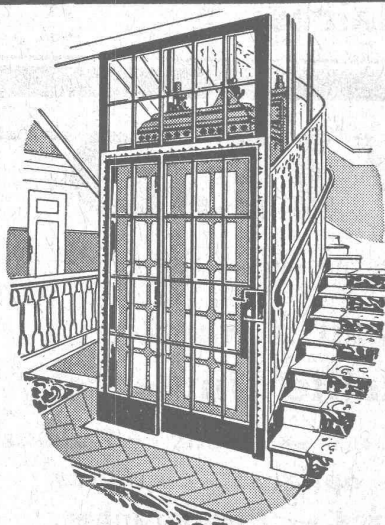


ANGST & PFISTER, Zurich 6

Télégrammes : Packing

Téléphone : Hottingen 49.09

Spécialités Industrielles en caoutchouc et amiante
CUIRS EMBOUTIS



ASCENSEURS

ET

MONTE-CHARGES

DE TOUS SYSTÈMES

Fabrique Suisse de Wagons Schlieren S.A., à Schlieren (Zurich)

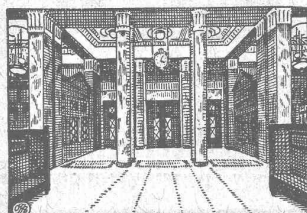
REPRÉSENTANT
POUR LE CANTON DE BERNE
ET LA SUISSE ROMANDE:

A. BERNHEIM, INGÉNIEUR
VIKTORIASTRASSE, 87 **BERNE**

REPRODUCTION de DESSINS

par le procédé à sec. — HÉLIOGRAPHIES négatives, positives et sépia.
Appareils et Ustensiles héliographiques.

Berne - Hoirs de A. Messerli - Zurich
2 Laupenstr., Fondée en 1876 Lavaterstr., 61

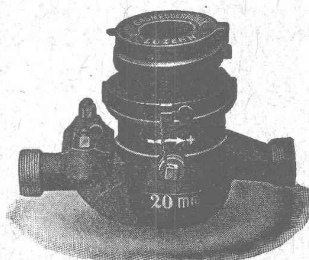


Les Sols en Caoutchouc
„HOOLHILL“

sont hygiéniques, insonores,
économiques, d'un entretien
facile et d'une durée illimitée.

Demander offres à la Société Commer-
ciale **„VELA“**, 2, Grand-Pont, Lausanne

La Pénurie d'eau et le Gaspillage



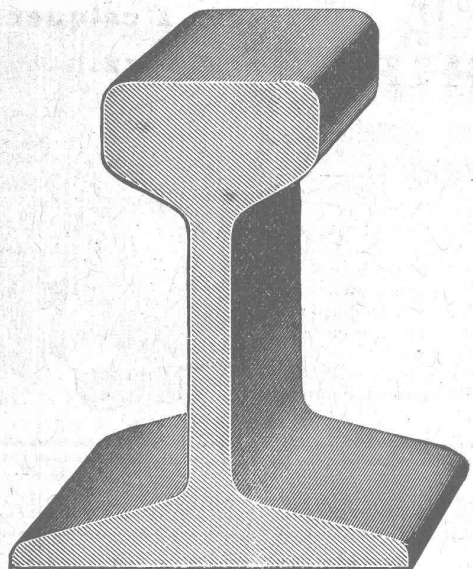
sont évités par l'emploi
de notre

COMPTEUR

syst. **PILATUS**: cadran sec
» **REUSS**: cadran noyé

ELSTER & C^{ie}, Fabrique de compteurs à gaz et à eau
Lucerne

Représent. p^r la Suisse romande: **A. MARRO, Ing.**, Fribourg, Av. Pérolles, 19



Matériel roulant

Voies, aiguilles, plaques tournantes, wagonnets basculants, locomotives à vapeur et à benzine pour tous écartements, wagonnets-tracteurs de 6-10 CV.

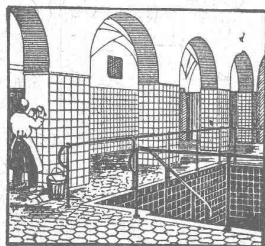
VENTE et LOCATION

Grand stock d'accessoires.

**Concasseurs, Bétonnières,
Explosifs de sûreté, Monte-charges «Raco»,
Outils pour entrepreneurs.**

ROBERT AEBI & C^{ie}, S. A., ZURICH

MAISON FONDÉE EN 1880



**Carrelages - Revêtements
Mosaïque - Asphalte**

J. ROD, Lausanne

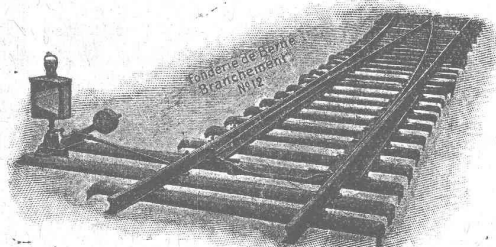
St-Roch, 9 — Téléphone 39.61

Société des USINES de LOUIS de ROLL

Succursale: FONDERIE DE BERNE, à Berne.

Lettres et Télégrammes: Fonderie de Berne, à Berne.

Téléphone 10.88



Appareils de levage: Ponts roulants, grues pivotantes, grues de chargement, etc., pour commande à bras et commande électrique,

Matériel de chemins de fer: Ponts tournants et chariots transbordeurs, branchements et croisements pour voies normales et voies étroites, Barrières.

Chemins de fer de montagne: Funiculaires complets. avec freins spéciaux (systèmes brevetés), depuis 1898 94 exécutions.

Superstructures à crémaillère: Systèmes: Riggenbach, Abt, Strub, Peter, etc.

Barrages: Installations métalliques et mécaniques pour barrages et canaux, grilles, machines pour nettoyer les grilles, treuils, etc.

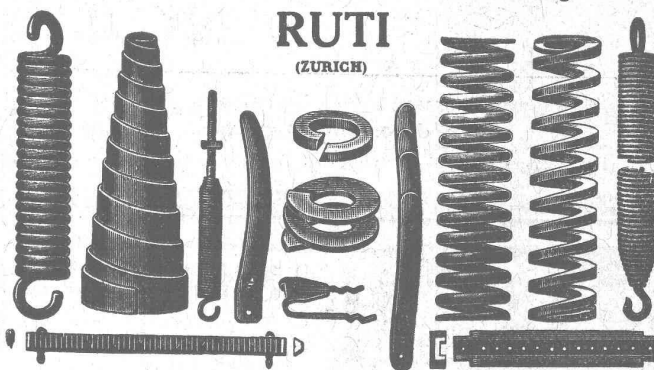
Renseignements sur des installations faites, références. Projets et Devis sont à disposition.

IMPRIMERIE LA CONCORDE, Jumelles, 4, LAUSANNE

Imprimés en tous genres.

BAUMANN & C^{ie}

Ateliers pour la construction de Ressorts en tous genres.



RESSORTS EN FIL D'ACIER DE 0,2-50 mm. D'ÉPAISSEUR

en fil de laiton, nickel et bronze
pour toutes machines et appareils

RESSORTS EN TOLE D'ACIER TREMPÉ BLEUI

RONDELLES A RESSORT

Articles techniques pour l'industrie textile

Calculs pour la capacité de charge à disposition de nos clients.

DÉCORATIONS EN STAFF

de fabrication spéciale brevetée
et meilleur équivalent des travaux poussés sur place
sont achetés par architectes, entrepreneurs
de préférence chez

ERNEST HABERER & C^{ie} - BERNE

Téléphone 943

Commandes directes d'après catalogues et travaux d'après plans spéciaux sont promptement exécutés.

Projets avec nos motifs de catalogues pour plafonds, murs, etc., en tous genres et grandeurs, d'après plans donnés, sont fournis gratuitement.

Conditions avantageuses. Catalogues à disposition.

TRAVAUX DE SCULPTURE

Modèles artistiques pour façades et intérieurs. Groupes pour monuments. Figurines pour décors et ornements de fontaines, colonnes, vases, etc. Exécution en pierre naturelle et artificielle.

A. MULLER & C^o

Ateliers de constructions mécaniques et fonderie

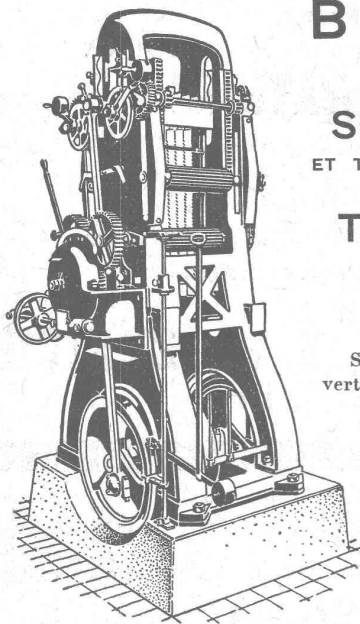
BRUGG

(Argovie)

SCIERIES

ET TOUTES MACHINES
POUR LE

TRAVAIL DU BOIS



Scies alternatives
verticales multiples de
haut rendement.
Scies alternatives
et à ruban
pour refendre.
Raboteuses à trois
et quatre faces, etc.
Constructions mo-
dernes avec rou-
lements à barilletts.

Grands magasins. — Livraisons rapides.
Conditions avantageuses.

Prospectus, offres et visite d'ingénieur sur demande.



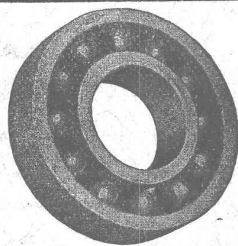
INERTOL

Enduit protecteur et isolant
pour fer et béton
contre les acides et l'eau
marécageuse.

Martin Keller & Cie.

Téléphone 64 et 119.

Wallisellen-Zürich et Lausanne, Maupas 47



ROULEMENT A BILLES

D. W. F. pour tout
emploi.

Grandeurs normales en stock à Zurich

Paliers de machines munis de
Roulements à billes D. W. F.

REPRÉSENTANT :

Dr Hoigné, ci-devant M. Schoch et C^o
Münsterhof, 14, Zurich I

Papiers à dessin

Collection d'échantillons et prix sur demande à

METTLER & CURCHOD

Jumelles, 3

LAUSANNE

Tél. 26.05

à calquer et mil-
limétrés pour archi-
tectes, ingénieurs, etc.

INDICATEUR VAUDOIS

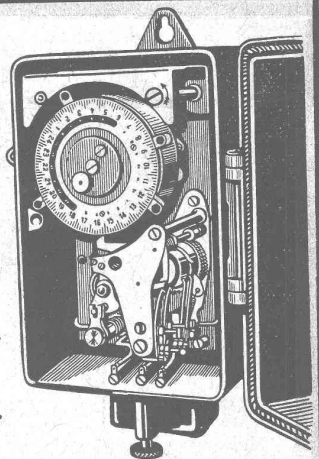
Livre d'adresses de Lausanne et du Canton de Vaud. — Dans toutes librairies.

SAIA

Société Anonyme des
Interrupteurs automatiques

BERNE

Interrupteurs-Horaires et
Interrupteurs de blocage.
Horloges de commutation pour
compteurs à tarif multiple.
Horloges de commande.
Thermorégulateurs électriques.
Interrupteurs à distance.
Minuteries.
Interrupteurs-horaires
avec cadran astronomique pour
éclairage public.



CARRELAGES - REVÊTEMENTS - MOSAIQUES - ÉVIERS

Huber & Barbey

LAUSANNE

9, Av. du Tribunal Fédéral - Téléph. 62.60

Représentants généraux pour la Suisse
des Usines Céramiques

VILLEROY & BOCH
à Mettlach (Sarre)

Fournitures - Pose par spécialistes



Asphalte naturel de Travers

Seules mines d'Asphalte en Suisse.

Reconnu le meilleur Asphalte

Représentants pour la Suisse:

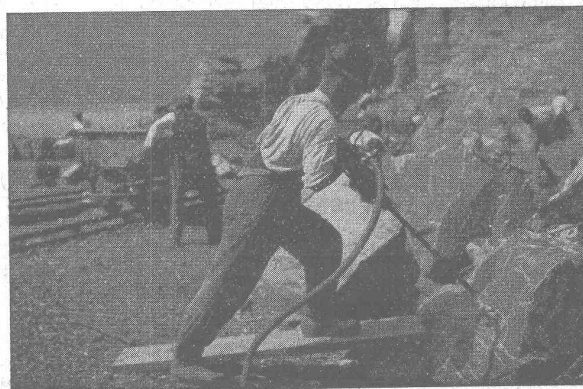
E.-R. Zetter & C^o,
à Soleure

Maison fondée en 1843.



Marque de fabrique.

Marteau - perforateur „ Flottmann “



H. FLOTTMANN & C^{IE} Renggerstrasse, 86, ZÜRICH
Téléphone : Seinau 4674. Adr. télégr. : Flottmann-Zurich.

Coupe-circuits Diazed-H

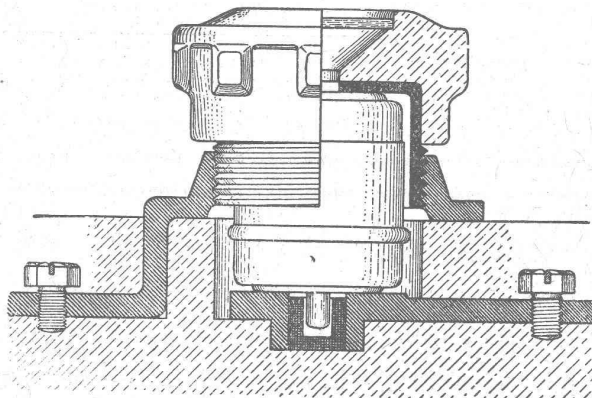
pour 80-200 amp. 500 volts

Elément, Couvercle, Fusible avec douille calibrée

D. R. P.

Brevet étranger

Moins sensibles aux
variations brusques de
courant
de courte durée
tout en garantissant un
fonctionnement de toute
sécurité.



Nouvelle construction
améliorée.
Echauffement très faible.
Les nouveaux fusibles H
peuvent aussi être
employés dans les anciens
éléments.



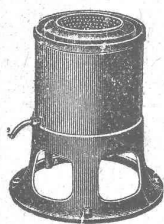
**Société Anonyme des
Produits électrotechniques**

SIEMENS



Dépt. SIEMENS - SCHUCKERTWERKE, Zurich

Essoreuses Machines à laver



fonctionnant par pression d'eau ou
par force électrique

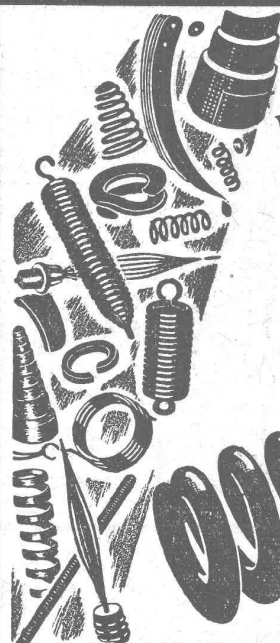
pour

**MÉNAGES, HOTELS
HOPITAUX**

Ad. SCHULTHESS & C^{ie}

Mühlebachstr. 62 ZURICH Mühlebachstr. 62

Représentant : Ch. ROLLI, ingr., Montreux



Ressorts

en tous genres
et pour tous les usages.

Rondelles à ressort
pour fixation de vis
simples et doubles.

Rondelles en acier
pour bobines Northrop.

Broches Northrop avec
boutons en métal.

Broches pour machines
à dévider et à bobiner
construites d'après brevet éprouvé.

Fabrique de Ressorts
Feldbach - Zurich
o J. RUEGG o

ENTREPRISES GÉNÉRALES DE TRAVAUX D'ASPALTAGE

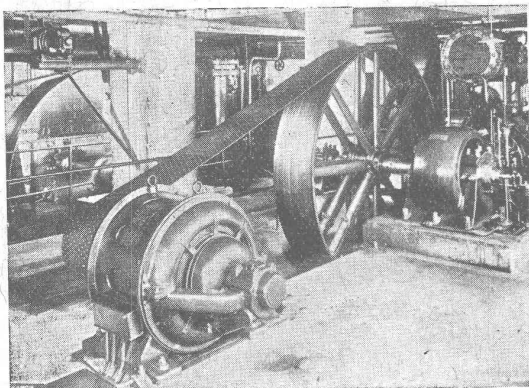
POUR COUVERTURES ÉTANCHES
DE
TOITURES PLATES, TERRASSES

PRODUITS BITUMEUX ET ASPHALTIQUES

BACHES D'ASPHALTE
pour revêtements
imperméables de
PONTS, TUNNELS, VOÛTES, PASSAGES

Rosso & Schneeбели

LAUSANNE et VEVEY



Courroie «Pieuvre»

+ brevetée +

Rend inutile les enrouleurs.
Pas de pertes par glissement.
75 à 80 % de plus de puissance qu'une
courroie ordinaire.

6 à 12 % d'économie constante de
force motrice.

Durée au moins double des courroies ordinaires.

Seuls fabricants : RAUCH & Cie, Meilen

Représentants exclusifs p' la Suisse romande :

S. A. BROWN, BOVERI & Cie
Bureau Technique de Lausanne.



IMPRIMERIE LA CONCORDE
Jumelles, 4 LAUSANNE Tél. 35.95

Le Chauffe-eau électrique «CUMULUS» TYPE ÉCONOMIQUE

offre des avantages considérables par rapport aux chauffe-eau ordinaires.


Fabrique d'Appareils Electriques : Fr. SAUTER, S. A., BALE. — Bureau techn. à GENÈVE, 25, Boulev. Georges Favon



Exigez les Lampes Suisses monowatt «AARAU», à remplissage gazeux «ARTEX»
dont la bonne qualité est éprouvée.

USINES DE LAMPES ÉLECTRIQUES, AARAU S. A.
A A R A U



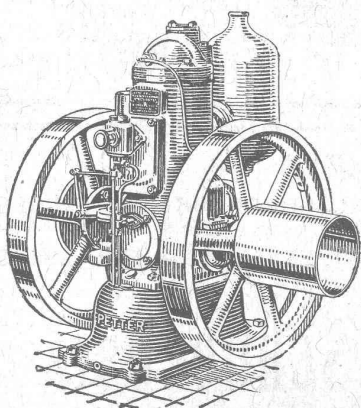


LANDIS & GYR SA

ZOUG

Compteurs d'électricité

Wattmètres-Système Ferraris Interrupteurs horaires



Ce que l'on attendait depuis longtemps :

Le moteur à huile lourde Petter avec démarrage instantané à froid.

Machine robuste, légère et de prix modique.

Demandez offres à

U. AMMANN S. A., LANGENTHAL

Réduction de prix pour les Lampes Osram N

A partir du 26 septembre nous avons réduit les prix pour les lampes
Osram N comme suit :

Consommation :	Tension :	Prix :
15 watts	100-169 volts	Frs. 1.35
25 watts		
40 watts		
	170-260 volts	Frs. 1.50

Un emploi général de la lampe Osram N se recommande pour les raisons suivantes :

5 types : 15, 25, 40, 60 et 100 watts de la nouvelle forme, poire claire ou dépolie, sont appelés à substituer 41 types et modèles en usage jusqu'ici et partant de simplifier sensiblement la manutention des stocks tout en facilitant la vente.

Dans les prix-courants on ne stipulera plus désormais s'il s'agit de lampes vides d'air ou à remplissage gazeux ; selon les progrès de la technique, il sera toujours choisi le type le plus avantageux pour le consommateur.

La nouvelle forme agréable de la lampe Osram N est destinée à remplacer les différentes formes actuellement en usage.

Le nouveau filament en hélice breveté permet d'atteindre un rendement lumineux supérieur à celui obtenu par les lampes à filament spiral.

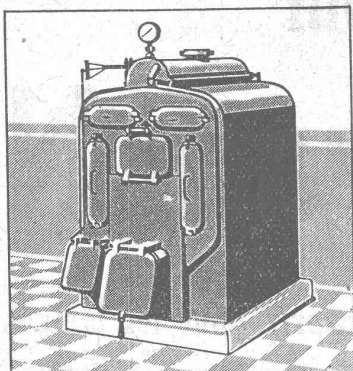
Comme répartition de la lumière, la lampe Osram N est de beaucoup supérieure à la lampe à filament rectiligne connue jusqu'ici.

Les lampes **Osram N** se font pour le moment en 15, 25 et 40 watts.

OSRAM

S. A.

ZURICH



SULZER

Chauffages centraux

Récupération de chaleur. - Chauffage à combustion d'huile.
Production de chaleur par l'électricité.

SULZER FRÈRES, Société Anonyme, **WINTERTHUR**

Bureau à **Lausanne**: 11, rue du Midi, 11. — Téléphone : 8086

RÉFÉRENCES DE PREMIER ORDRE



Entreprise pour construction de
Cheminées, Fours

Société Anonyme

JEAN LITZLER

Klybeckstrasse, 124 **BALE** Téléph. Safran 14.47

Projets et exécution de cheminées d'usine.
Murage de chaudières à vapeur de tout système. — Construction de fours pour buts techniques.



RÉFÉRENCES DE PREMIER ORDRE

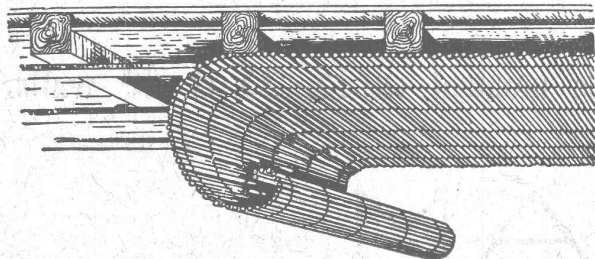
SUBOX

(BREVETÉ)

Couleur à base de plomb, formant enduit plombifère
Métallisation au pinceau

Fabrication : par **S. A. Subox** Langstr. 187, **Zurich 5**.
Représentant général pour la Suisse : **Paul Kuoni**, Sonnenquai, 3, **Zurich I**. — Représentant pour les cantons de St-Gall, Thurgovie et Appenzell : **S. A. Salzmann & Co**, Geltenwilenstr. 18, **St.-Gall**.

Demandez prospectus et offres.



Lattis V. S. en roseaux

Le plafond sans fissures, d'application rapide,
de toute solidité à un prix convenable.

Demandez offres

Tisseries de Roseaux Réunies, ZURICH I, Peterstrasse, 20
Téléphone : Selnau 7828.

Ventilateurs

pour tous les besoins
de l'industrie



Moteurs électriques

pour tous courants

G. Meidinger & Co, Bâle