

Zeitschrift: Bulletin technique de la Suisse romande
Band: 51 (1925)
Heft: 22

Werbung

Nutzungsbedingungen

Die ETH-Bibliothek ist die Anbieterin der digitalisierten Zeitschriften auf E-Periodica. Sie besitzt keine Urheberrechte an den Zeitschriften und ist nicht verantwortlich für deren Inhalte. Die Rechte liegen in der Regel bei den Herausgebern beziehungsweise den externen Rechteinhabern. Das Veröffentlichen von Bildern in Print- und Online-Publikationen sowie auf Social Media-Kanälen oder Webseiten ist nur mit vorheriger Genehmigung der Rechteinhaber erlaubt. [Mehr erfahren](#)

Conditions d'utilisation

L'ETH Library est le fournisseur des revues numérisées. Elle ne détient aucun droit d'auteur sur les revues et n'est pas responsable de leur contenu. En règle générale, les droits sont détenus par les éditeurs ou les détenteurs de droits externes. La reproduction d'images dans des publications imprimées ou en ligne ainsi que sur des canaux de médias sociaux ou des sites web n'est autorisée qu'avec l'accord préalable des détenteurs des droits. [En savoir plus](#)

Terms of use

The ETH Library is the provider of the digitised journals. It does not own any copyrights to the journals and is not responsible for their content. The rights usually lie with the publishers or the external rights holders. Publishing images in print and online publications, as well as on social media channels or websites, is only permitted with the prior consent of the rights holders. [Find out more](#)

Download PDF: 22.02.2026

ETH-Bibliothek Zürich, E-Periodica, <https://www.e-periodica.ch>

BULLETIN TECHNIQUE DE LA SUISSE ROMANDE

ORGANE DE PUBLICATION DE LA COMMISSION CENTRALE POUR LA NAVIGATION DU RHIN

ORGANE DE L'ASSOCIATION SUISSE D'HYGIÈNE ET DE TECHNIQUE URBAINES

ORGANE EN LANGUE FRANÇAISE DE LA SOCIÉTÉ SUISSE DES INGÉNIEURS ET DES ARCHITECTES

ainsi que de la Société vaudoise des Ingénieurs et des Architectes, de l'Association des Anciens Elèves de
l'Ecole d'Ingénieurs de l'Université de Lausanne et des Groupes Romands de la G. e. P.**ABONNEMENTS :**Suisse : 1 an, 12 francs
Etranger : 14 francs**Pour sociétaires :**Suisse : 1 an, 10 francs
Etranger : 12 francsPrix du numéro :
75 centimes.Pour les abonnements
s'adresser à la librairie
F. Rouge & C^o, à Lausanne.**COMITÉ DE RÉDACTION**Président : P. PICCARD, ingénieur, à Genève.
Secrétaire : EDM. EMMANUEL, ingénieur, à Genève.**MEMBRES :***Fribourg* : MM. F. BROILLET, architecte ; J. LEHMANN, ingénieur cantonal ; R. DE SCHALLER, architecte. — *Vaud* : MM. EPITAUX, architecte ; W. GRENIER, ingénieur, professeur honoraire de l'Université de Lausanne ; E. JOST, architecte ; CH. THÉVENAZ, architecte. — *Genève* : MM. L. ARCHINARD, ingénieur ; RENÉ NEESER, ingénieur ; CH. WEIBEL, architecte. — *Neuchâtel* : MM. ED. ELSKES, ingénieur ; A. MEAN, ingénieur cantonal ; E. PRINCE, architecte. — *Valais* : MM. J. COUCHEPIN, ingénieur, à Martigny ; HAENNY, ingénieur, à Sion.RÉDACTION : H. DEMIERRE, ingénieur.
VEVEY, Rue de la Madeleine, 15.**CONSEIL D'ADMINISTRATION DU BULLETIN TECHNIQUE**J. CHAPPUIS, ingénieur, président. — A. DOMMER, ingénieur. — M. IMER. —
H. MEYER, architecte. — F. ROUGE, libraire.**ANNONCES :**

50 centimes la ligne

Rabais pour annonces répétées

Demandez tarif spécial
pour fractions de pages à*l'Indicateur Vaudois*
(Société Suisse d'Édition)
Jumelles, 4, Lausanne.

Roulements à billes
Roulements à rouleaux
Transmissions
Poulies

SOCIÉTÉ ANONYME DES
ROULEMENTS A BILLES

SKF

Sihlstrasse, 1 ZÜRICH Tél. : S. 43.30

ZWILCHENBART S. A., Bâle

Importation et commerce de produits techniques

(Dreisitz)

Téléphone :

Safran 34.29



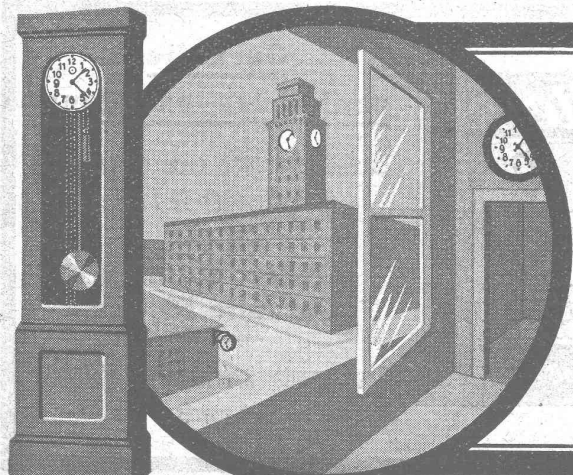
Matières électro-isolantes ; Fibre américaine « **Diamond** » en planches, bâtons, tubes ; « **Diamond Insulation** » en rouleaux ou planches ; **Céleron** pour engrenages silencieux et pour la radio ; **Turbonite** (Bakélite) en planches et forme-papier ; **Ebonite** en planches, bâtons et tubes ; **Mica**, **Splittings**, **Micanite** pour tout usage ; **Micafolio** ; **Galalith** en planches et bâtons, toutes nuances ; **Celluloid**, **Cellon** (non inflammable) pour tout emploi ; **Toiles isolantes**, **bandes diagonales** ; **Amiante** ; **Rubans isolants** ; **Tubes isolants** ; **Vernis « Cellon »** (fabrication suisse) licence Dr Arthur Eichengrün, solution brevetée dite « **Cellon** » pour l'imprégnation contre le feu ; **matières isolantes pressées**, pièces façonnées de tout genre ; **Tauril**, matière à étanchement ; **Tubes caoutchouc** à air comprimé, etc., etc. — *Grand stock bien assorti.*

INSTALLATION CENTRALE D'HORLOGES ÉLECTRIQUES

en combinaison avec
installation d'avertisseurs d'incendie
et contrôleurs de rondes,
installation de signalisation et d'arrêt,
timbre-dateurs, appareils de contrôle
d'heure et de travail.

S. A. des Produits électrotechniques

SIEMENS

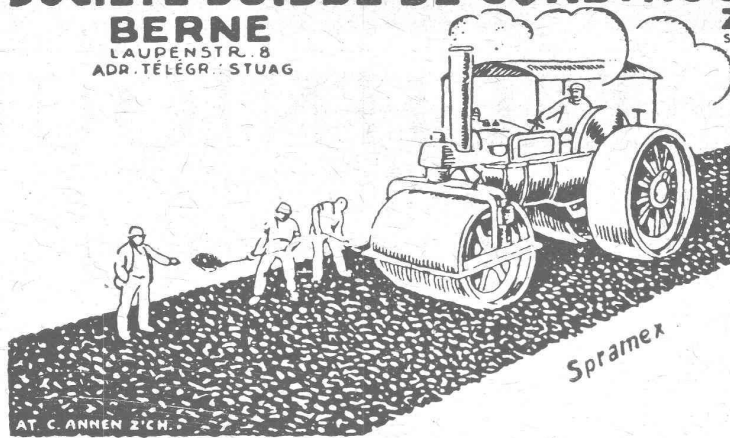
DEPT: SIEMENS & HALSKE
ZÜRICH, BERNE, LAUSANNE

SOCIÉTÉ SUISSE DE CONSTRUCTION DE ROUTES S.A.

BERNE
LAUPENSTR. 8
ADR. TÉLÉGR. STUAG

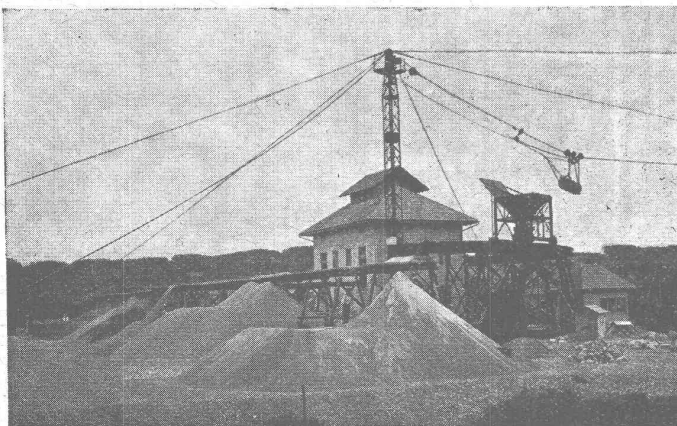
ZURICH
STEINWIESSTR. 40

LAUSANNE
11711 11712 11713



*Maison la plus importante
spécialisée dans la construction
de routes:*

Tarmacadam. Systèmes Aeberli et
Philippin. Cylindrages de routes.
Goudronnages superficiels. Asphalte
coulé comprimé et cylindré.
Pavages ordinaires. Pavages mosaïques.
Fournitures de pavés et gravier cassé.



S. A. d'Exploitation des Sables et Graviers

NIDAU (Ct. de Berne) LAUPEN

Tél. 1015/4.58

Téléphone 60

Gravier concassé en diverses grandeurs. —
Sable de maçonnerie. — Gravier pour fon-
dation et béton armé proprement lavé
et assorti. — Sable concassé. — Gravier
pour jardins.

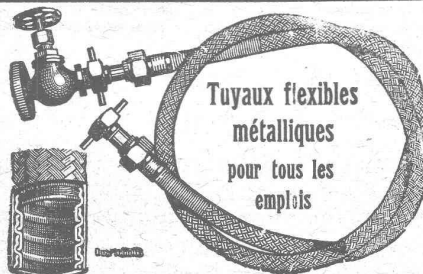
Voie d'embranchement.

Prière d'adresser les demandes à Nidau.

DALLAGES DE VERRE ET BÉTON ARMÉ



**P. CHIARA
LAUSANNE**



Appareils spéciaux
à détartrer, à ramoner les
chaudières à vapeur
de tous systèmes.

SPERRI & C^o, Bureau technique **ZURICH 6**, Walchestrass, 27

Aciers pour tous
usages

Courvoisier & fils, Bienne

Appareillage, Ferblanterie et Couverture
Installations sanitaires, Entretien, Réparations

W. Depierraz & L. Noverraz

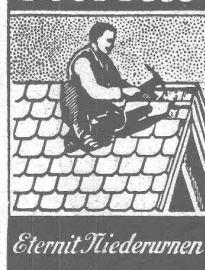
Rue de Bourg, 27 **LAUSANNE** Ruelle de Bourg, 3
TÉLÉPHONE N° 87.28

Installations sanitaires - **Maison Daniel Perret**
LAUSANNE, 6-8, Av. de Béthusy — Perret frères, **LAUSANNE**

Installation d'Usines, Villas, Salles de bains
simples et modernes. — Système anglais.

MAGASIN D'EXPOSITION ET DE VENTE
Maison fondée en 1888. **TÉLÉPHONE 9085.**

Eternit



Eternit Niederurnen

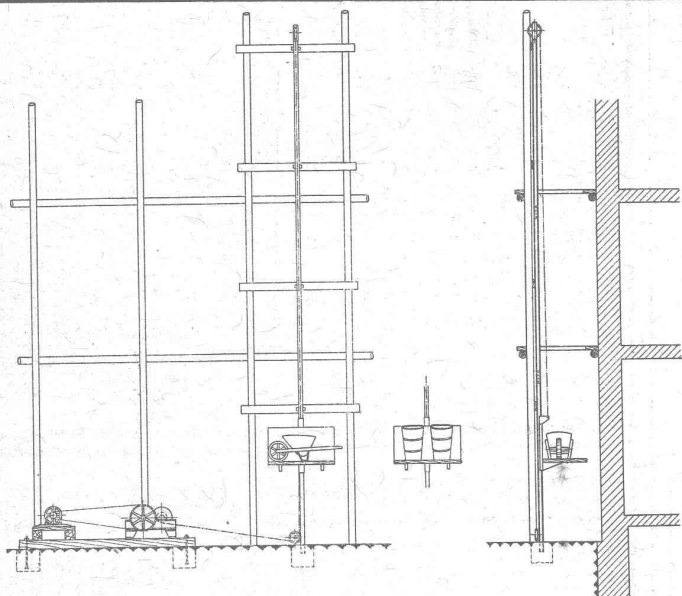
Garantie

contre les ouragans

Excellente ardoise pour couvertures
et revêtements de façades

**Durée illimitée
Garantie 10 ans**

Revêtements intérieurs de plafonds
et parois



Le monte-charges rapide « RACO »

est le plus simple, le plus productif, d'un montage facile et rapide et d'un prix très modique.

Vitesse d'élévation 30 à 60 m. p. min.
Force de portée 500-1000 kg.

BÉTONNIÈRES « RACO DE ROLL »
CONCASSEURS « CLUS »
MATÉRIEL ROULANT
EXPLOSIFS DE SURETÉ
OUTILS POUR ENTREPRENEURS

ROBERT AEBI & Cie, S. A., ZURICH

Bureau technique - Fabrique de machines
Maison fondée en 1880

Assèchement de toutes constructions

Seuls les procédés KNAPEN sont efficaces

Renseignements et devis gratuits.

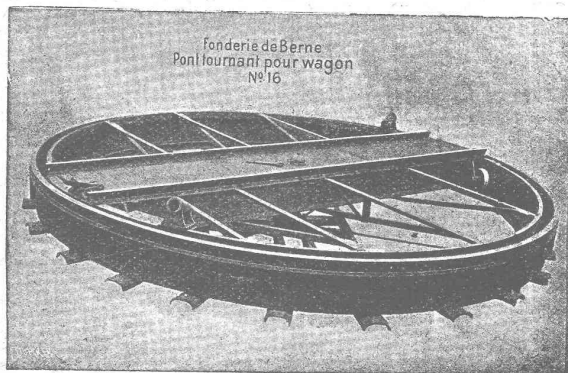
Albert COLOMBO, entrepreneur, La Tour-de-Peilz - Vevey
Téléphone : Bureau 468, Appartem. 579.

Société des USINES de LOUIS de ROLL

Succursale : FONDERIE DE BERNE, à Berne.

Lettres et Télégrammes : Fonderie de Berne, à Berne.

Téléphone 10.68



Appareils de levage : Ponts roulants, grues pivotantes, grues de chargement, etc., pour commande à bras et commande électrique,

Matériel de chemins de fer : Ponts tournants et chariots transbordeurs, branchements et croisements pour voies normales et voies étroites, Barrières.

Chemins de fer de montagne : Funiculaires complets avec freins spéciaux (systèmes brevetés), depuis 1898 94 exécutions.

Superstructures à crémaillère : Systèmes : Riggensbach, Abt, Strub, Peter, etc.

Barrages : Installations métalliques et mécaniques pour barrages et canaux, grilles, machines pour nettoyer les grilles, treuils, etc.

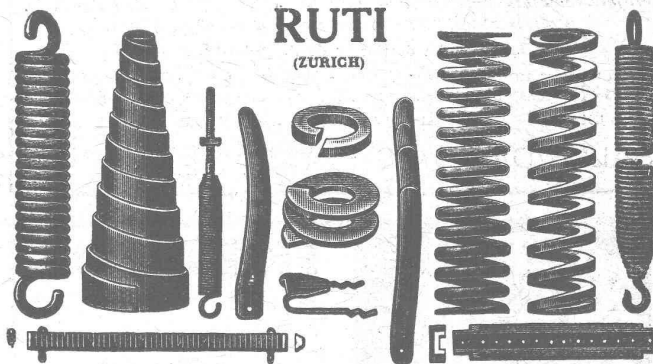
Renseignements sur des installations faites, références.
Projets et Devis sont à disposition.

IMPRIMERIE LA CONCORDE, Jumelles, 4, LAUSANNE

Imprimés en tous genres.

BAUMANN & Cie

Ateliers pour la construction de Ressorts en tous genres.



RESSORTS EN FIL D'ACIER DE 0,2-50 mm. D'ÉPAISSEUR
en fil de laiton, nickel et bronze
pour toutes machines et appareils

RESSORTS EN TOLE D'ACIER TREMPÉ BLEUI

RONDELLES A RESSORT

Articles techniques pour l'industrie textile

Calculs pour la capacité de charge à disposition de nos clients.

■ CALCULS DE STABILITÉ ■

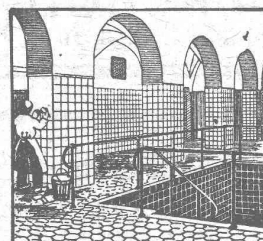
Projets - Devis - Mise en soumission - Surveillance - Expertise

BÉTON ARMÉ et CONSTRUCTIONS DIVERSES

A. PARIS, Ingénieur-Conseil indépendant
des brevets et des entreprises.

Petit Beaulieu, av. Beaulieu

LAUSANNE :: Téléph. 46.92

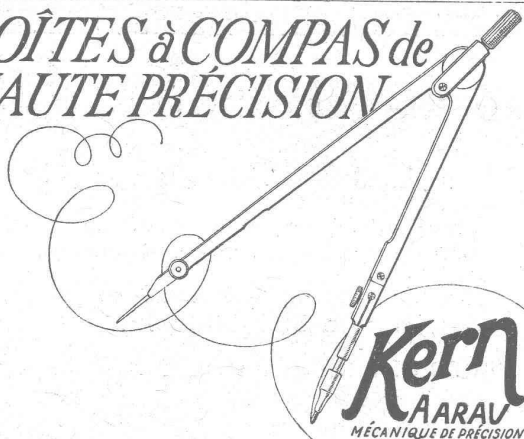


Carrelages - Revêtements
Mosaïque - Asphalte

J. ROD, Lausanne

St-Roch, 9 — Téléphone 39.61

BOÎTES à COMPAS de HAUTE PRÉCISION



BUREAU TECHNIQUE ITALIEN

DIRECTEUR ING. M. LO PRESTI
PROF. A L'ÉCOLE POLYTECHNIQUE DE MILAN

"U.T.I.",

MILAN (20) Via G. Uberti, 29

CONSULTATIONS GÉNÉRALES EN MATIÈRE
INDUSTRIELLE ET TECHNOLOGIQUE

Projets complets d'installations industrielles et de production d'énergie.
Projets complets de moteurs de n'importe quel type.

Préparation des dessins en détail et dessins d'usine.

Moteurs pour autos, motos, aviation. - Moteurs Diesel. - Turbines hydrauliques et régulateurs. - Turbines à vapeur et condenseurs. - Pompes, etc.

EXAMEN ET AVIS SUR LES INVENTIONS ET LES BREVETS

SALLE D'ESSAIS ESSAIS, EXPÉRIMENTS, RÉCEPTIONS
OPINIONS ET CERTIFICATS



INERTOL

Enduit protecteur et isolant
pour fer et béton
contre les acides et l'eau
marécageuse.

Martin Keller & Cie.

Téléphone 64 et 119.

Wallisellen-Zürich et Lausanne, Maupas 17



FRANCILLON & C^{ie}

Société Anonyme, Lausanne

Papiers à dessin

Collection d'échantillons et prix sur demande à

METTLER & CURCHOD

Jumelles, 8

LAUSANNE

Tél. 26.05

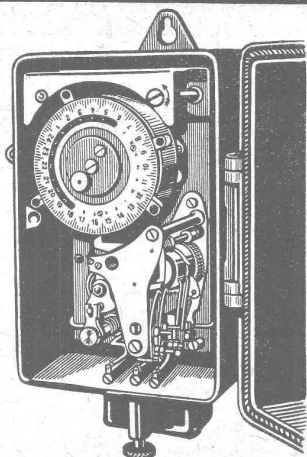
INDICATEUR VAUDOIS

Livre d'adresses de Lausanne et du Canton de Vaud. — Dans toutes librairies.

SAIA

Société Anonyme des
Interrupteurs automatiques
BERNE

Interrupteurs-Horaires et
Interrupteurs de blocage.
Horloges de commutation pour
compteurs à tarif multiple.
Horloges de commande.
Thermorégulateurs électriques.
Interrupteurs à distance.
Minuteries.
Interrupteurs-horaires
avec cadran astronomique pour
éclairage public.



CARRELAGES - REVÊTEMENTS - MOSAIQUES - ÉVIERS

Huber & Barbey

LAUSANNE

9, Av. du Tribunal Fédéral - Téléph. 62.60

Représentants généraux pour la Suisse
des Usines Céramiques

VILLEROY & BOCH
à Mettlach (Sarre)

Fournitures - Pose par spécialistes



Asphalte naturel de Travers

Seules mines d'Asphalte en Suisse.

Reconnu le meilleur Asphalte

Représentants pour la Suisse:

E.-R. Zetter & C^o,
à Soleure

Maison fondée en 1843.



Marque de fabrique.

Marteau - perforateur „Flottmann“

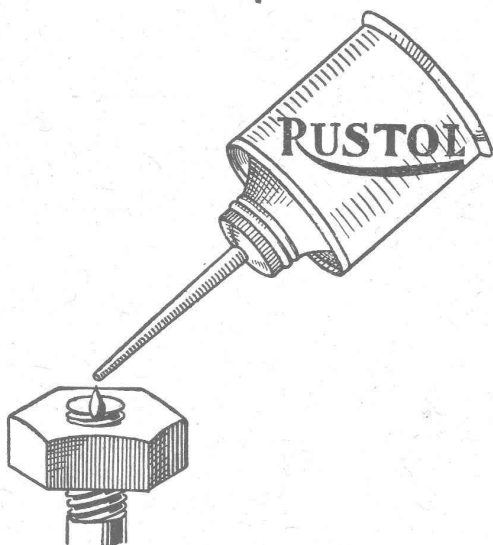


H. FLOTTMANN & C^{ie}
Téléphone: Selnau 1671.

Renggerstrasse, 86; ZÜRICH
Adr. télégr.: Flottmann-Zürich.

RUSTOL

LE PRODUIT ECONOMIQUE PAR EXCELENCE



réalise sans peine la séparation des pièces métalliques qui ont fait corps sous l'influence de la rouille, de la chaleur, de l'huile solidifiée, de l'encrassement, etc. sans aucune action corrosive sur le métal. **Rustol n'est pas inflammable!** Grand économie d'argent, de temps, de travail et de matériel. Pour échantillons gratuits s'adresser à **ALFRED HERREN**, Electricien, 4, Rue du Midi, **LAUSANNE**, Agent pour la Suisse française.

Pour
tout genre

de toiture
vous conseillez



**le meilleur des cartons imprégnés
au moyen d'asphalte naturel.**

Rexitect résiste aux intempéries,
Rexitect résiste à la pourriture et au feu,
Rexitect s'emploie aussi bien pour des toits
à pic ou plats.

Demandez prix et échantillons.

C. F. WEBER, Société anonyme, Leipzig-Pl.

Succursale : **MUTTENZ** près Bâle

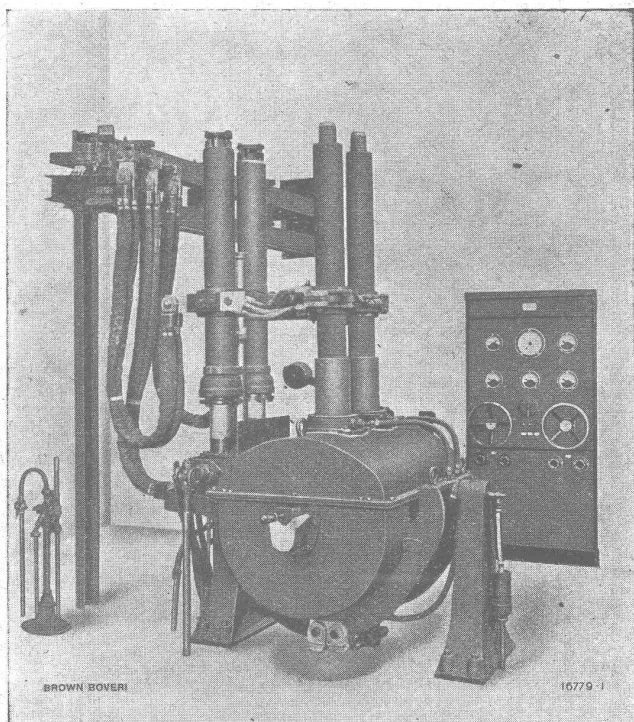
Représentant à Genève :

Maison A. Hirschy, rue de Lausanne, 15, **Genève**.

BROWN, BOVERI & C^{ie}, BADEN (Suisse)

SOCIÉTÉ ANONYME

Bureau Technique pour la Suisse Romande : **LAUSANNE**
Téléphone : 21 59. — Avenue de la Gare, 3



Fours électriques

de 300 à 600 kg. de capacité

pour la fusion des métaux et alliages tels que :

**nickel, cuivre, étain, argent, alliage au nickel,
bronze, laiton, antifriccion, etc.**

Très peu de déchet.

Service simple, exempt de danger.

Encombrement réduit.

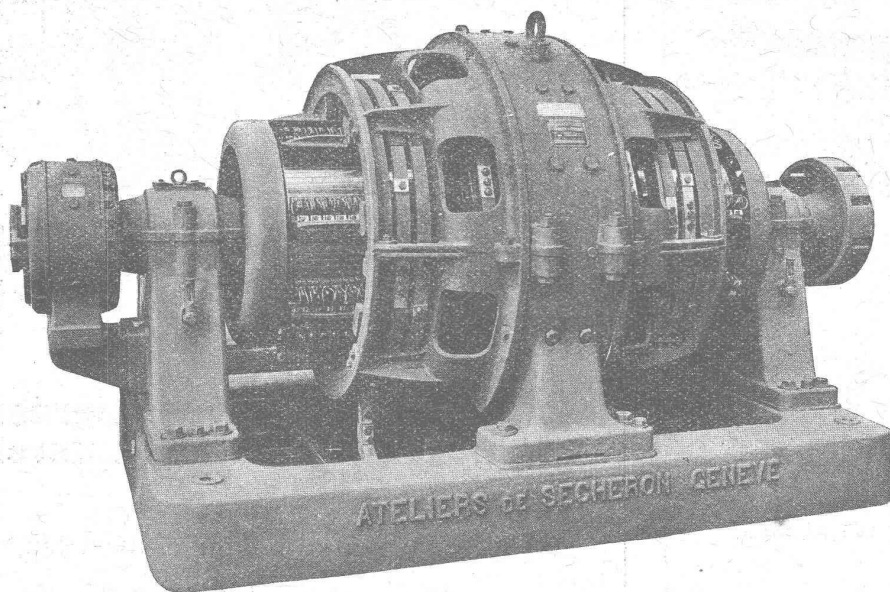
Faible consommation d'énergie.

AVANTAGES PARTICULIERS :

**Obtention d'un métal très pur, très résistant et
d'une grande ductilité.**

Four électrique à courants triphasés pour la fusion des métaux; réglage des électrodes à main ou automatique, par voie hydraulique; capacité 600 kg. Vue du côté orifice de coulée.

SÉCHERON



TRACTION
ÉLECTRIQUE

TRANSFORMATEURS

MACHINES POUR
L'ÉLECTROCHIMIE

Appareils de soudure

Génératrice pour électrolyse

120 kw. — 20 Volts — 6000 Ampères — 580 tours/minute

SOCIÉTÉ ANONYME DES ATELIERS DE SÉCHERON - GENÈVE

Société Suisse des Explosifs

Usine et siège à GAMSEN près Brigue (Valais)

Explosifs de sûreté :

GAMSITE

PLASTAMMITE • SIMPLONITE

Dynamites à tous dosages

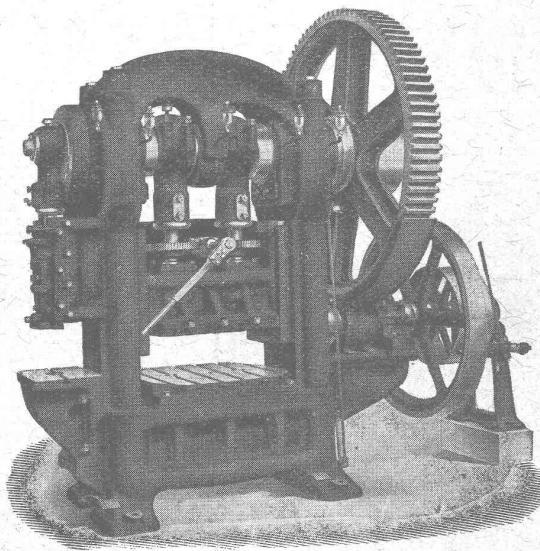
Dynamite „Antigel“

Mèches et Détonateurs

Tous accessoires pour le tir des Mines

Télégrammes : „Explosifs-Brigue“

Téléphone : N° 15, Brigue



L.SCHULER

Fondée
en 1839

Göppingen (Wurtemberg)

Plus de
1500 ouvriers

La plus ancienne et plus importante usine allemande
ayant comme spécialité la construction de :

Presses à excentrique. Presses à friction. Machines à
découper les encoches. Cisailles. Machines spéciales et
Outils pour travailler la tôle et les métaux.

Représentant pour la Suisse romande :

RUBIN & WELTI, Ingénieurs, LAUSANNE

Avenue des Alpes, 34

Téléph. 44-74

Réduction de prix pour les Lampes Osram N

A partir du 26 septembre nous avons réduit les prix pour les lampes Osram N comme suit :

Consommation :	Tension :	Prix :
15 watts	100-169 volts	Frs. 1.35
25 watts		
40 watts		
	170-260 volts	Frs. 1.50

Un emploi général de la lampe Osram N se recommande pour les raisons suivantes :

5 types : 15, 25, 40, 60 et 100 watts de la nouvelle forme, poire claire ou dépolie, sont appelés à substituer 41 types et modèles en usage jusqu'ici et partant de simplifier sensiblement la manutention des stocks tout en facilitant la vente.

Dans les prix-courants on ne stipulera plus désormais s'il s'agit de lampes vides d'air ou à remplissage gazeux ; selon les progrès de la technique, il sera toujours choisi le type le plus avantageux pour le consommateur.

La nouvelle forme agréable de la lampe Osram N est destinée à remplacer les différentes formes actuellement en usage.

Le nouveau filament en hélice breveté permet d'atteindre un rendement lumineux supérieur à celui obtenu par les lampes à filament spiral.

Comme répartition de la lumière, la lampe Osram N est de beaucoup supérieure à la lampe à filament rectiligne connue jusqu'ici.

Les lampes Osram N se font pour le moment en 15, 25 et 40 watts.

OSRAM

S. A.

ZURICH

MAMMUT



Mammoth

Plaque d'asphalte souple, formée d'un tissu imprégné, fabriqué avec de l'asphalte

pur et ne contenant aucun produit provenant de la distillation du goudron de houille. Etanchéité et souplesse permanentes. — Pour toitures et fondations, ponts, ouvrages hydrauliques, toits plats, terrasses.

Porolithe ajouté au mortier de ciment, le rendant étanche contre les intempéries.

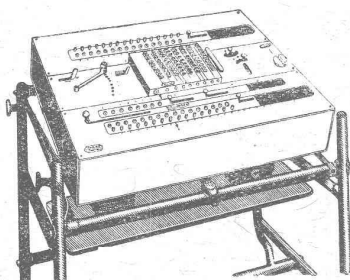
Emulsion d'asphalte et Evéol enduit résistant à l'eau douce pour murs, constructions en bois et fer.

ASPHALT-EMULSION S. A., ZURICH Hafnerstrasse, 7
Téléph. Selnau 4674

Dépôt assorti chez **RICHARD FRÈRES**, entreprise de couverture, Lausanne, Valentin, 60

FABRICATION SUISSE

Machine à calculer «Millionnaire»



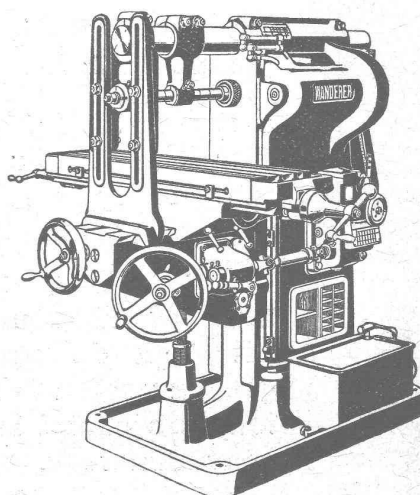
ADDITION - DIVISION
SOUSTRACTION □ □
□ MULTIPLICATION

Pour multiplier (diviser) il suffit d'UN SEUL coup de manivelle à donner par chiffre du multiplicateur (quotient). Le chariot se déplace automatiquement. Machines opérées à main ou à moteur électrique. Clavier. Totalisateur.

Seuls fabricants :

H. W. EGLI S. A., ZURICH (SUISSE)

W. WOLF. ING. ZÜRICH



FRAISEUSE - WANDERER

Perlgrund gris

empêche la formation de la rouille.

Les taches de rouille déjà existantes, une fois recouvertes de l'enduit, sont rendues absolument inoffensives.

Perlgrund gris assure à la couleur opaque (gouache) une plus grande durée et procure une réelle économie de matériel et de temps.

Demandez notre prospectus «Rostschutz».

PAUL JAEGER & Co

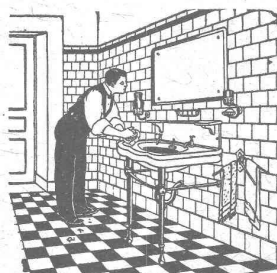
Oelfreie Grundiermittel-Gesellschaft

Téléph. Selnau 79.05 **ZURICH** 8, Selnaustrasse, 8
Maison fondée en 1908.

GÉTAZ, ROMANG, ÉCOFFEY S. A.

Lausanne, Vevey, Genève, Montreux, Châtel St-Denis

Matériaux de constructions



Granit du Tessin.

CERESITE, produit idéal pour rendre le mortier étanche

Fabriques de Carreaux en ciment pour dallages - Tuyaux en ciment

Carreaux céramiques pour dallages et revêtements

Articles sanitaires pour toilettes, bains, W. C., etc. - Exposition permanente à Lausanne, Vevey et Genève

Produits réfractaires et isolants
Bois de construction

MACHINES-OUTILS

PLANCHERS

EUBOOLITH

SANS JOINTS

DEPUIS 25 ANS PLUS DE 8 000 000 m² POSÉS

USINES EUBOOLITH S. A.
OLTEN