

Zeitschrift: Bulletin technique de la Suisse romande
Band: 51 (1925)
Heft: 21

Werbung

Nutzungsbedingungen

Die ETH-Bibliothek ist die Anbieterin der digitalisierten Zeitschriften auf E-Periodica. Sie besitzt keine Urheberrechte an den Zeitschriften und ist nicht verantwortlich für deren Inhalte. Die Rechte liegen in der Regel bei den Herausgebern beziehungsweise den externen Rechteinhabern. Das Veröffentlichen von Bildern in Print- und Online-Publikationen sowie auf Social Media-Kanälen oder Webseiten ist nur mit vorheriger Genehmigung der Rechteinhaber erlaubt. [Mehr erfahren](#)

Conditions d'utilisation

L'ETH Library est le fournisseur des revues numérisées. Elle ne détient aucun droit d'auteur sur les revues et n'est pas responsable de leur contenu. En règle générale, les droits sont détenus par les éditeurs ou les détenteurs de droits externes. La reproduction d'images dans des publications imprimées ou en ligne ainsi que sur des canaux de médias sociaux ou des sites web n'est autorisée qu'avec l'accord préalable des détenteurs des droits. [En savoir plus](#)

Terms of use

The ETH Library is the provider of the digitised journals. It does not own any copyrights to the journals and is not responsible for their content. The rights usually lie with the publishers or the external rights holders. Publishing images in print and online publications, as well as on social media channels or websites, is only permitted with the prior consent of the rights holders. [Find out more](#)

Download PDF: 26.01.2026

ETH-Bibliothek Zürich, E-Periodica, <https://www.e-periodica.ch>

COMPRESSEURS POMPES A VIDE

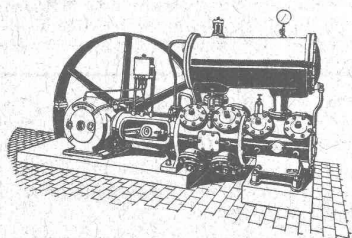
à piston ou rotatifs.

ESSOREUSES

Machines spéciales pour la teinture et l'apprêt.

Machines pour travailler les métaux en feuilles.

(Système Jæcklin frères).



S. A. des Ateliers de Construction

BURCKHARDT

BALE

Pour dragages

de canaux, rivières, ports etc
pour extraction de sable et de gravier
pour travaux d'assainissement etc
nous construisons depuis plus de
20 ans des appareils très pratiques

USINES MÉTALLURGIQUES
OEHLER & C^e SOCIÉTÉ ANONYME AARAU



OEHLER

GÉOMÈTRE

(Diplôme fédéral)

cherche place pour de suite: piquetages de lignes élec-
triques, études de tracés, travaux de génie civil, etc.

Adresser offres sous chiffre G. T. 164, à l'Indica-
teur Vaudois, Lausanne.



Représentant à
Lausanne

Roulements à Rouleaux

Roulements à Billes

F & S

Les plus parfaits. - Les meilleurs de tous.

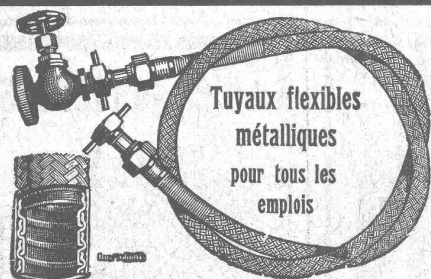
Demandez prix-courants, catalogues
et devis à

Amsler & C^o, Feuerthalen

Agents généraux pour la Suisse.



Fritz Keller, Ing.
Rue deBourg, 33



Tuyaux flexibles
métalliques
pour tous les
emplois

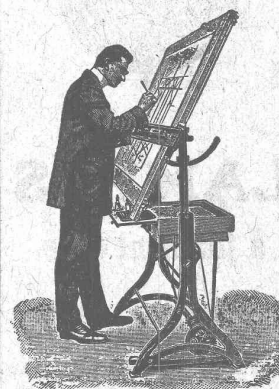
Appareils spéciaux
à détartre, à ramoner les
chaudières à vapeur
de tous systèmes.

SPERRI & C^o, Bureau technique **ZURICH 6**, Walchestrass, 27

Nous demandons à racheter les années 1921 à
1924 du **Bulletin Technique**.

Offres à la *Librairie F. Rouge & C^o, Lausanne.*

IMPRIMERIE LA CONCORDE
Jumelles 4, - LAUSANNE - Tél. 35.95



Tables à dessin

les plus connues toujours en
magasin. Demandez pros-
pectus s. v. p.

GEBRÜDER
SCHOLL
POSTSTRASSE 3 ZÜRICH

Manufacture de Papiers
Stouky, Baumgartner & C^o, s. a.
LAUSANNE et RENENS

Spécialité de Papiers
utilisés dans l'Industrie du Bâtiment.

On demande pour grand atelier de construction mécanique en Belgique

Ingénieur en Chef

chargé de la direction technique. Ecrire sous chiffre A. D. 31, à l'Indicateur Vaudois, Lausanne.

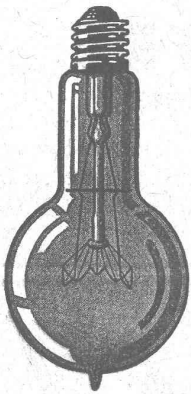
ON CHERCHE

spécialiste sur ciment comme adjoint du directeur technique d'une fabrique de ciment d'outre-mer, âge 25-35 ans, parlant parfaitement le français, si possible célibataire.

Offres sous chiffres JH. 5227 Lz. aux Annonces-Suisses S.A., Lucerne.

Importante maison espagnole d'installations frigorifiques cherche pour son bureau et ateliers ingénieur spécialiste expérimenté avec pratique constructions mécaniques.

Ecrire à P. 4672 B. apartado 228, Barcelone (Espagne).



LAMPES

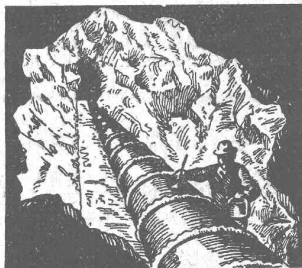
à filament étiré

1 Watt et 1/2 Watt

Fabrication exclusivement suisse

LUMIÈRE S.A.

GOLDAU (Suisse)



Brevets d'invention

Marques - Dessins et Modèles

Bovard & Cie

Ingénieurs-conseils

Bollwerk, 15 Berne Bollwerk, 15

Téléphone : Bollwerk 4904



Roues en bois, fonte et fer.
Transmissions et courroies en cuir.

INERTOL

Enduit protecteur et isolant pour fer et béton contre les acides et l'eau marécageuse.

Martin Keller & Cie.

Téléphone 64 et 119.

Wallisellen-Zürich et Lausanne, Maupas 17

Offres d'exploitation de Brevets d'invention

IMER & DE WURSTEMBERGER ci-devant
E. IMER-SCHNEIDER INGENIEUR CONSEIL GENÈVE

Les propriétaires des brevets suisses suivants désirent entrer en relation avec des fabricants suisses, en vue de la fabrication des articles brevetés et seraient disposés à céder des licences d'exploitation ou à vendre leurs brevets :

N° 56 771 du 21 août 1911, Mc. Laren & J. Le Clair, pour : « Rideau de fenêtre ».

N° 81932 du 28 septembre 1918, The Firth & Brearley Stainless Steel Syndicate Ltd., pour : « Article en acier trempé et, poli ».

N° 103 175 du 2 octobre 1922, The Libbey Owens Sheet Glass Co. pour : « Appareil pour couper du verre en feuille ».

N° 103 459 du 10 novembre 1922, Bahne Bonniksen, pour : « Tachymètre ».

Prière d'adresser les offres ou propositions à MM. Imer & de Würstemberger, ci-devant M. E. Imer-Schneider, Ingénieur-Conseil, 59, rue du Stand, à Genève, qui les transmettront à qui de droit.

SOUSSION

La Direction générale des C. F. F. met en soumission les travaux de terrassements, maçonneries et béton armé pour le bâtiment de distribution avec bâtiment de service de l'usine de Vernayaz (Valais).

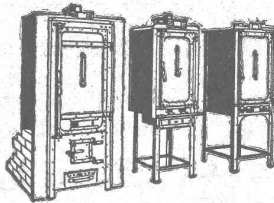
On peut consulter les plans et les cahiers des charges et se procurer les formulaires de soumission au bureau de construction N° 177 du bâtiment de service des C. F. F., Mittelstrasse 43 à Berne, et au bureau du conducteur des travaux de bâtiment à Vernayaz. Les plans seront adressés contre paiement de frs 5.— aux soumissionnaires qui en feront la demande. Ce montant ne sera pas remboursé.

Il sera procédé à une visite des lieux avec les entrepreneurs, le 6 octobre 1925, à cette occasion tous les renseignements désirés seront donnés. Rassemblement des participants à 13 h. à Vernayaz, gare C. F. F.

Les offres devront parvenir à la Direction générale des C. F. F. à Berne, le 17 octobre 1925 au plus tard, sous pli fermé portant la souscription « Usine de Vernayaz, bâtiment de distribution ». Elles seront valables jusqu'au 30 novembre 1925.

Les soumissions seront ouvertes au bureau N° 80 du bâtiment d'administration des C. F. F., Grands Remparts à Berne, mardi le 20 octobre 1925 à 11 heures.

Fours à sécher les vernis à gaz et électrique



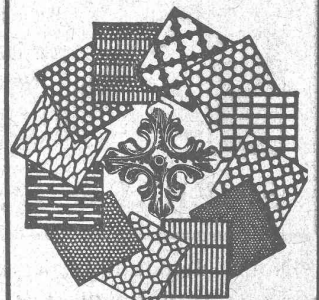
pour toutes les branches de l'industrie. Exécution moderne et soignée. 40 ans d'expérience. Demandez devis gratuits suivant dimensions intérieures et genre de chauffage.

Représentant pour la Suisse de la maison Gustave Hoffmann : P. Degoumois, Ing., Bureau Technique, Bienne



Représentation générale et stock pour la Suisse : AMSLER & Co, Feuerthalen.

Tôles perforées



H. HEER & Co
OLTEN 7118

IMPRIMERIE LA CONCORDE, Jumelles, 4, LAUSANNE
Imprimés en tous genres.

SOCIÉTÉ SUISSE D'EXPLOSIFS CHEDDITE & DYNAMITE

Bureau à Liestal. Tél. 182.

Usines à Isleten (Ct. d'Uri) et Liestal

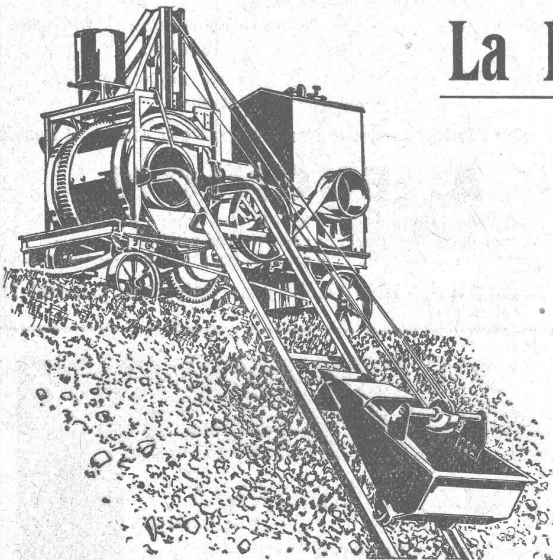
livre à des conditions avantageuses

DYNAMITE, explosifs de sûreté **CHEDDITE & TELSITE**
MÈCHES ET DÉTONATEURS

Agents généraux
pour la Suisse romande :

PETITPIERRE FILS & Co, NEUCHÂTEL

TÉLÉPHONE 3.15



La Bétonnière qu'il vous faut

c'est la

Bétonnière "RACO DE ROLL"

Rendement 4 - 20 m³ à l'heure

Fabrication suisse de tout 1^{er} ordre - Meilleures références

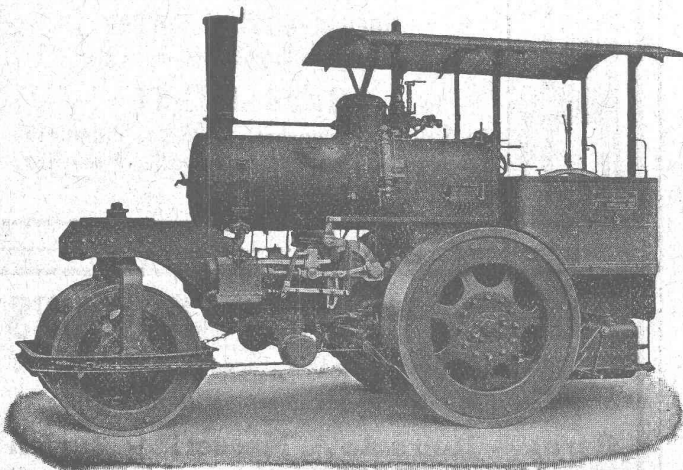
Concasseurs, Matériel roulant, Explosifs de sûreté, Monte-charges rapides

— Outils pour entrepreneurs —

Robert AEBI & Co, S. A., ZÜRICH

MAISON FONDÉE EN 1880

Société Suisse pour la Construction de Locomotives et de Machines, Winterthur



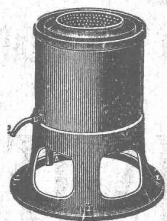
Rouleaux-Compresseurs

Construction la plus moderne
livrables très rapidement.

Travaux de chaudronnerie
de tous genres

DEMANDEZ PROSPECTUS ET DEVIS

Essoreuses Machines à laver



fonctionnant par pression d'eau ou
par force électrique

pour

MÉNAGES, HOTELS
HOPITAUX

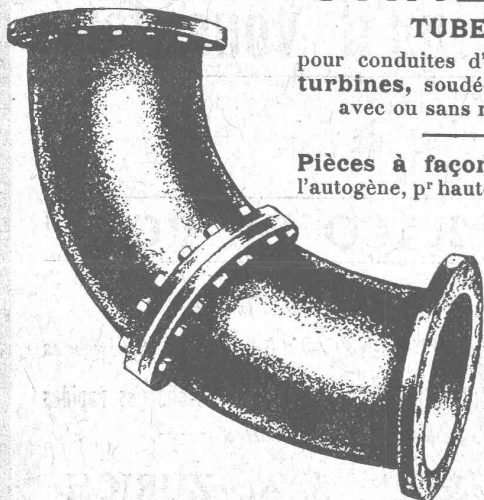
Ad. SCHULTHESS & C^{ie}

Mühlebachstr. 62 ZÜRICH Mühlebachstr. 62

Représentant : Ch. ROLLI, ingr., Montreux

CHAUDRONNERIE

TUBES



pour conduites d'eau et pour
turbines, soudées et rivées,
avec ou sans montage.

Pièces à façon soudées à
l'autogène, p^r hautes pressions.

RICHTERSWIL



UNION SOCIÉTÉ ANONYME À BIENNE

Première Fabrique Suisse de Chaînes soudées
par procédé électrique breveté.
USINE À MÂCHE.

Chaînes en tous genres pour l'Industrie.
Chaînes calibrées et éprouvées à double résistance pour
grues, monte-charge, palans et toutes sortes d'appareils
de levage. Chaînes pour élévateurs et transporteurs.
Chaînes à lier pour chemins de fer. Chaînes de charge
pour fonderies etc. Chaînes antidérapantes pour automobiles.

LES COMMANDES SONT REÇUES PAR
TRÉFILERIES RÉUNIES S. A. BIENNE
S. A. DES FORGES ET USINES DE MOOS, LUCERNE
H. HESS & C^{ie}, PILGERSTEG - RUTI - ZÜRICH.



Ressorts

en tous genres
et pour tous les usages.

Rondelles à ressort
pour fixation de vis
simples et doubles.

Rondelles en acier
pour bobines Northrop.

Broches Northrop avec
boutons en métal.

Broches pour machines
à dévider et à bobiner
construites d'après brevet éprouvé.

Fabrique de Ressorts
Feldbach - Zürich
J. RÜEGG

Bureau de brevets d'invention

Obtention en tous pays de brevets d'invention, marques de
fabrique, dessins et modèles.

Expertises, consultations juridiques, assistance dans
les procès en contrefaçon.

Mise en valeur d'inventions, projets et plans de construction de machines, et appareils.

A. BUGNION

Physicien diplômé de l'Ecole Polytechnique Fédérale,
Ancien élève de l'Ecole Supérieure d'Electricité, à Paris.
Ancien expert techn. au Bureau Fédéral de la Propriété Intellectuelle, à Berne.
Rue de la Corraterie, 13 GENÈVE Téléphone : Stand 79.20



L'ECOLE LÉMANIA
LAUSANNE

prépare vite et très bien pour

POLYTECHNICUM

Ecole des Beaux-Arts, Paris
Ecole spéciale d'Architecture, Paris



S. A. FABRIQUES DE MEUBLES

Horgen-Glaris à Horgen

Maison suisse la plus importante pour

AMEUBLEMENT

de Salles de concert, théâtres, cinémato-
graphes, restaurants, cafés, salles à manger,
vestibules etc.

PAPIERS HÉLIOGRAPHIQUES

pour tous les procédés.

Papiers à calquer et à dessiner de tout genre

Berne - Hoirs de A. Messerli - Zurich

Laupenstr., 2

Fondée en 1876

Lavaterstr., 61



LANDIS & GYR S.A. ZOUG

Compteurs d'électricité

Wattmètres Système Ferraris

Interrupteurs horaires

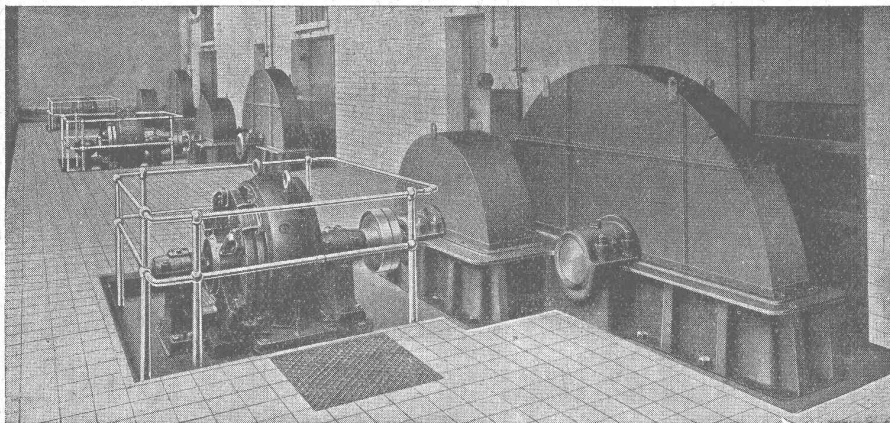
Oscar Levy & Co

BÂLE

Téléph Safran:
38.60

REPRÉSENTANT
POUR LA SUISSE ROMANDE:
M. LOUIS JUVET, LAUSANNE
AVENUE RUCHONNET 5, TÉLÉPHONE N° 44.30

ACHAT DE DÉCHETS DE TOUTES SORTES
DEMONTAGES DE MACHINES
VIEUX MÉTAUX, CUIVRE, LAITON
PLOMB D'ACCUMULATEURS, RÉSIDUS
VIEUX FER FONTE ETC.
CHIFFONS FILS POUR ESSUYAGE



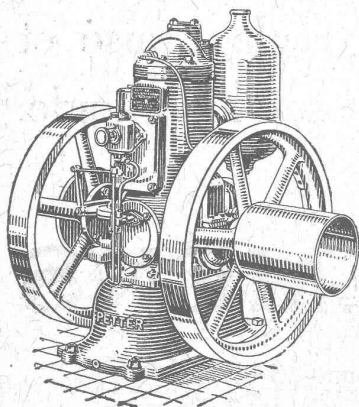
S. A. des Engrenages Maag
ZURICH

Réducteur pour laminoir

avec volant sur l'arbre
d'attaque

Puissance : 150 HP
Rapport : 300/35 t./min.

Livré trois réducteurs en Angleterre
à des laminoirs pour cuivre.



Ce que l'on attendait depuis longtemps :

Le moteur à huile lourde Petter
avec démarrage instantané à froid.

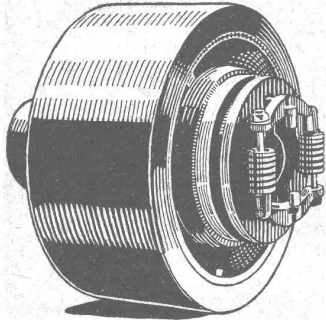
Machine robuste, légère et de prix modique.

Demandez offres à

U. AMMANN S. A., LANGENTHAL



∞ SOCIÉTÉ DES USINES DE LOUIS DE ROLL ∞
SUCCURSALE: **USINE DE CLUS** CT. DE SOLEURE



Embrayage Benn, type H.

EMBAYAGE BENN

Breveté dans tous les pays industriels.

Embrayage à friction perfectionné par plusieurs années d'expériences.

**Complètement fermé. — Aucune partie saillante.
Surfaces frottantes en forme de disques.**

Peut être embrayé ou débrayé pendant la marche
et en pleine charge quelle que soit sa vitesse.

INSTALLATIONS DE TRANSMISSIONS

avec paliers à graissage à bagues ou à billes pour toutes les branches de l'industrie.

Entreprises électriques **O. Burgi & C^{ie}, Lausanne**

**Maison spéciale pour
la construction de lignes aériennes en tous genres**

Procédés brevetés pour montage de câbles sur grandes lignes, écartant tout endommagement extérieur de ceux-ci.

Fours à cuisson électrique pour la trempe des métaux,

des verres, pierres précieuses, produits céramiques.

Constructions pour l'industrie et les laboratoires.

L'exécution de la trempe est rendue facile par un travail propre, sans accès de l'air, par un réglage aisé et précis de la température et une mise en service rapide.

Demandez offres à la

S. A. des produits électrotechniques
— **Dépt. Siemens - Schuckertwerke** —

SIEMENS

Löwenstrasse, 35 ZÜRICH Tél. : Selnau 5344