

Objektyp: **Advertising**

Zeitschrift: **Bulletin technique de la Suisse romande**

Band (Jahr): **51 (1925)**

Heft 21

PDF erstellt am: **26.09.2024**

Nutzungsbedingungen

Die ETH-Bibliothek ist Anbieterin der digitalisierten Zeitschriften. Sie besitzt keine Urheberrechte an den Inhalten der Zeitschriften. Die Rechte liegen in der Regel bei den Herausgebern.

Die auf der Plattform e-periodica veröffentlichten Dokumente stehen für nicht-kommerzielle Zwecke in Lehre und Forschung sowie für die private Nutzung frei zur Verfügung. Einzelne Dateien oder Ausdrucke aus diesem Angebot können zusammen mit diesen Nutzungsbedingungen und den korrekten Herkunftsbezeichnungen weitergegeben werden.

Das Veröffentlichen von Bildern in Print- und Online-Publikationen ist nur mit vorheriger Genehmigung der Rechteinhaber erlaubt. Die systematische Speicherung von Teilen des elektronischen Angebots auf anderen Servern bedarf ebenfalls des schriftlichen Einverständnisses der Rechteinhaber.

Haftungsausschluss

Alle Angaben erfolgen ohne Gewähr für Vollständigkeit oder Richtigkeit. Es wird keine Haftung übernommen für Schäden durch die Verwendung von Informationen aus diesem Online-Angebot oder durch das Fehlen von Informationen. Dies gilt auch für Inhalte Dritter, die über dieses Angebot zugänglich sind.

BULLETIN TECHNIQUE DE LA SUISSE ROMANDE

ORGANE DE PUBLICATION DE LA COMMISSION CENTRALE POUR LA NAVIGATION DU RHIN
ORGANE DE L'ASSOCIATION SUISSE D'HYGIÈNE ET DE TECHNIQUE URBAINES
ORGANE EN LANGUE FRANÇAISE DE LA SOCIÉTÉ SUISSE DES INGÉNIEURS ET DES ARCHITECTES
ainsi que de la Société vaudoise des Ingénieurs et des Architectes, de l'Association des Anciens Elèves de
l'École d'Ingénieurs de l'Université de Lausanne et des Groupes Romands de la G. e. P.

ABONNEMENTS :

Suisse : 1 an, 12 francs
Etranger : 14 francs

Pour sociétaires :

Suisse : 1 an, 10 francs
Etranger : 12 francs

Prix du numéro :
75 centimes.

Pour les abonnements
s'adresser à la librairie
F. Rouge & C°, à Lausanne.

COMITÉ DE RÉDACTION

Président : P. PICCARD, ingénieur, à Genève.
Secrétaire : EDM. EMMANUEL, ingénieur, à Genève.

MEMBRES :

Fribourg : MM. F. BROILLET, architecte ; J. LEHMANN, ingénieur cantonal ; R. DE SCHALLER, architecte. — *Vaud* : MM. EPITAUX, architecte ; W. GRENIER, ingénieur, professeur honoraire de l'Université de Lausanne ; E. JOST, architecte ; CH. THÉVENAZ, architecte. — *Genève* : MM. L. ARCHINARD, ingénieur ; RENÉ NEESER, ingénieur ; CH. WEIBEL, architecte. — *Neuchâtel* : MM. ED. ELSKES, ingénieur ; A. MÉAN, ingénieur cantonal ; E. PRINCE, architecte. — *Valais* : MM. J. COUCHEPIN, ingénieur, à Martigny ; HAENNY, ingénieur, à Sion.

RÉDACTION : H. DEMIERRE, ingénieur.
VEVEY, Rue de la Madeleine, 15.

CONSEIL D'ADMINISTRATION DU BULLETIN TECHNIQUE

J. CHAPPUIS, ingénieur, président. — A. DOMMER, ingénieur. — M. IMER. — H. MEYER, architecte. — F. ROUGE, libraire.

ANNONCES :

50 centimes la ligne

Rabais pour annonces répétées

Demandez tarif spécial
pour fractions de pages à

l'Indicateur Vaudois
(Société Suisse d'Édition)
Jumelles, 4, Lausanne.



Troesch & C° S.A., Berne

Fabrique d'Appareils Sanitaires



Moteur «FOX»

à huile lourde, service plus
économique que l'électricité.
De 3 à 150 chev. Demandez
prospectus.

Rubag, Zurich 1.

MEYNADIER & C^{IE},

**Carton bitumé
Produits d'asphalte
pour toitures et isolations**

ZURICH & BERNE

Planchers translucides

en béton armé et dalles de verre, système

≡ KEPLER ≡

Exécutions :

à LAUSANNE pour :

l'Union de Banques Suisses . . . 120 m²
la Société de Banque Suisse . . . 60 m²
l'Innovation . . . 50 m²

à GENÈVE pour :

la Société Immo. Rue de Rive . . . 110 m²
la Banque Lombard-Odier . . . 75 m²
la Banque Hentsch & Co . . . 50 m²

par

Rob. Looser & C^{ie}, Badener-
strasse, 41, Zurich 4

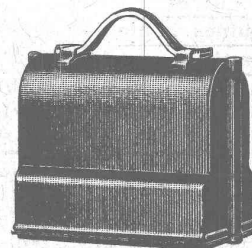
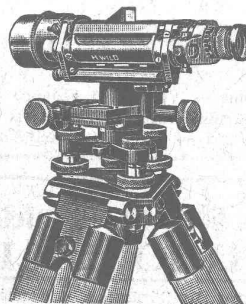
WILD

Les meilleurs instruments de géodésie

Niveau à lunette Théodolite Universel

Mires parlantes — Jalons — Rubans
Equerres optiques — Loupes
Planimètres — Pantographes.

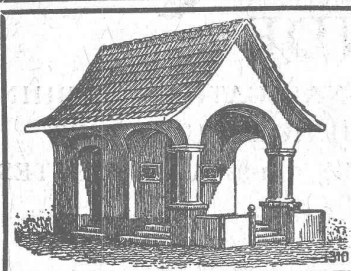
Tous articles de dessin, etc., etc.



Niveau emballé, 1/6 grandeur naturelle

S. A. de Vente H. Wild - Heerbrugg
Téléphone 95 (St-Gall)

<p>Copies en tous genres d'après originaux sur calque</p>	<p>A. MOREL HÉLIOGRAPHIE LAUSANNE Tél. 83.27 Jumelles, 2</p>	<p>Papiers à calquer et à dessin — Papiers héliographiques</p>
--	---	---



PLAFONDS, CLOISONS, CORNICHES, PLANCHERS, Revêtements de toutes sortes
exécutés avec le support pour mortier

„TREILLAGE EN TERRE CUITE“
sont exempts de toutes fissures, inaltérables aux influences
atmosphériques, incombustibles et extrêmement durables

Nombreuses références Demandez prospectus et échantillons Médailles d'or: Berne 1914, Barcelone 1920

FABRIQUE SUISSE DE TREILLAGE EN TERRE CUITE S.A., LOTZWIL-BERNE



TINOL-LOTSTAB

sans acide, préservant toute oxydation
en baguettes et tubes de 1, 2, 3 1/2, 5 et 8 mm. de diamètre,
ainsi qu'en pâte de toutes forces.

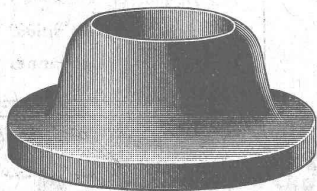
Hch. **SCHWEIZER**, Grenzacherstrasse, 1, **BALE**

Ruban isolant

ne se desséchant pas.

Largeurs de 10 à 40 millimètres

Fr. 4,50 le kg. O.F. 1105 L

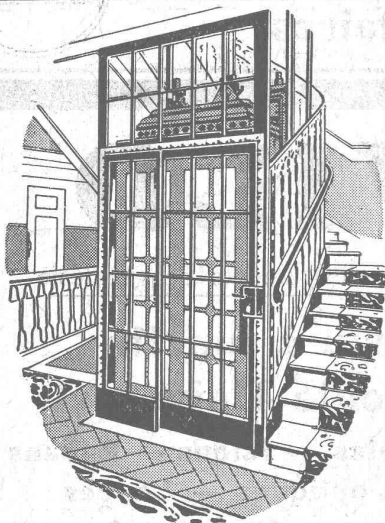


ANGST & PFISTER, Zurich 6

Télégrammes: Packing

Téléphone: Hottingen 49.09

Spécialités Industrielles en caoutchouc et amiante
CUIRS EMBOUTIS



ASCENSEURS

ET

MONTE-CHARGES

DE TOUS SYSTÈMES

Fabrique Suisse de Wagons Schlieren S.A., à Schlieren (Zurich)

REPRÉSENTANT
POUR LE CANTON DE BERNE
ET LA SUISSE ROMANDE:

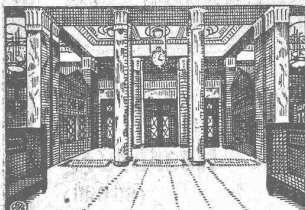
A. BERNHEIM, INGÉNIEUR
VIKTORIASTRASSE, 87 **BERNE**

VENTILATION S.A.

Filtres
Turbines à air
Ventilateurs

Stæfa
Ateliers à St-Louis (Alsace)

Humidification — Chauffage — Ventilation générale —
Réduction des buées — Dépoussiérage des cardes par le
vide — Transport de copeaux — Séchoirs perfectionnés



Les Sols en Caoutchouc
“HOOLHILL”

sont hygiéniques, insonores,
économiques, d'un entretien
facile et d'une durée illimitée.

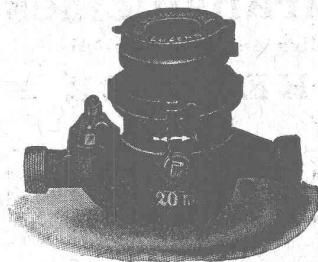
Demander offres à la Société Commer-
ciale “VELA”, 2, Grand-Pont, Lausanne

La Pénurie d'eau et le
Gaspillage

sont évités par l'emploi
de notre

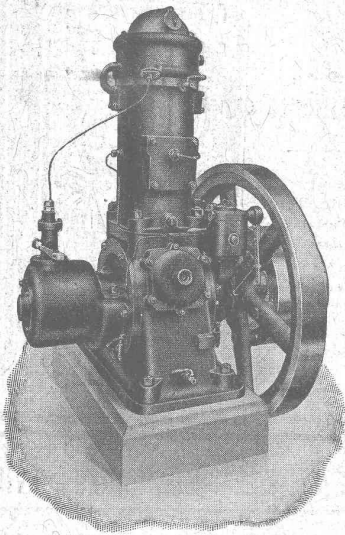
COMPTEUR

sys. **PILATUS**: cadran sec
» **REUSS**: cadran noyé



ELSTER & Co, Fabrique de compteurs à gaz et à eau
Lucerne

Représent. p^r la Suisse romande: **A. MARRO, Ing.**, Fribourg, Av. Pérolles, 19



Moteur à huile lourde „UTO“

Fabrication suisse de tout premier ordre.

Moteur incomparablement avantageux et économique pour installations de tous genres.

Un grand nombre en service en Suisse et à l'étranger.
Les meilleures références !

Vente exclusive et prospectus et offres par

ROBERT AEBI & C^{IE}, S. A., ZURICH

Assèchement de toutes constructions
Seuls les procédés **KNAPEN** sont efficaces
Renseignements et devis gratuits.

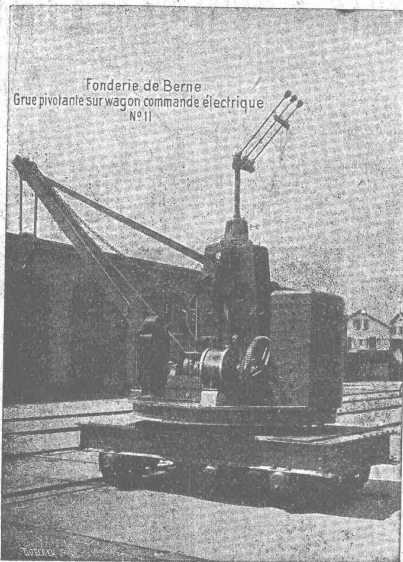
Albert COLOMBO, entrepreneur, La Tour-de-Peilz - Vevey
Téléphone : Bureau 468, Appartem. 579.

Société des **USINES de LOUIS de ROLL** Succursale : **FONDERIE DE BERNE**, à Berne.

Lettres et Télégrammes : Fonderie de Berne, à Berne. Téléphone 10.66

Lettres et télégrammes

Fonderie de Berne à Berne.



Fonderie de Berne
Grue pivotante sur wagon commande électrique N° 11

Téléphone N° 10.66

Appareils de levage : Ponts roulants, grues pivotantes, grues de chargement, etc., pour commande à bras et commande électrique.

Matériel de chemins de fer : Ponts tournants et chariots transbordeurs, branchements et croisements pour voies normales et voies étroites, Barrières.

Chemins de fer de montagne : Funiculaires complets avec freins spéciaux (systèmes brevetés), depuis 1898 94 exécutions.

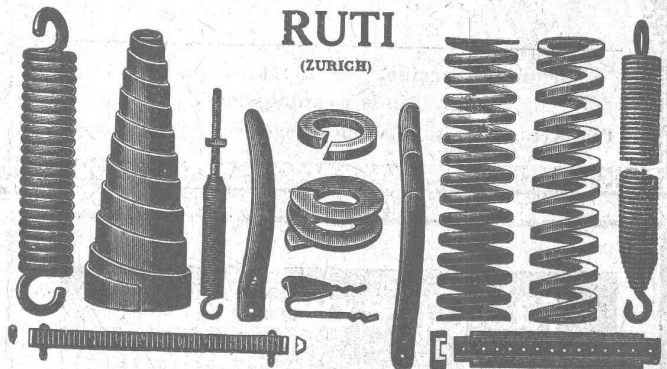
Superstructures à crémaillère : Systèmes : Riggenbach, Abt, Strub, Peter, etc.

Barrages : Installations métalliques et mécaniques pour barrages et canaux, grilles, machines pour nettoyer les grilles, treuils, etc.

Renseignements sur des installations faites, références. Projets et Devis sont à disposition.

BAUMANN & C^{ie}

Ateliers pour la construction de Ressorts en tous genres.



RUTI
(ZURICH)

RESSORTS EN FIL D'ACIER DE 0,2-50 mm. D'ÉPAISSEUR
en fil de laiton, nickel et bronze
pour toutes machines et appareils

RESSORTS EN TOLE D'ACIER TREMPÉ BLEUI
RONDELLES A RESSORT

Articles techniques pour l'industrie textile
Calculs pour la capacité de charge à disposition de nos clients.

DÉCORATIONS EN STAFF

de fabrication spéciale brevetée
et meilleur équivalent des travaux poussés sur place
sont achetés par architectes, entrepreneurs
de préférence chez

ERNEST HABERER & C^{ie} - BERNE
Téléphone 943

Commandes directes d'après catalogues et travaux d'après plans spéciaux sont promptement exécutés.
Projets avec nos motifs de catalogues pour plafonds, murs, etc., en tous genres et grandeurs, d'après plans donnés, sont fournis gratuitement.
Conditions avantageuses. Catalogues à disposition.

TRAVAUX DE SCULPTURE

Modèles artistiques pour façades et intérieurs. Groupes pour monuments. Figurines pour décors et ornements de fontaines, colonnes, vases, etc. Exécution en pierre naturelle et artificielle.

A. MULLER & C^o

Ateliers de constructions mécaniques et fonderie

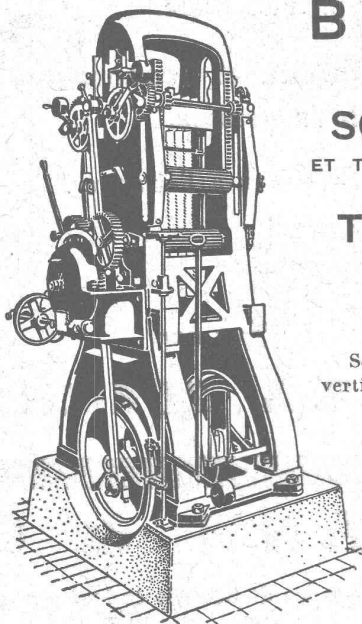
BRUGG

(Argovie)

SCIERIES

ET TOUTES MACHINES
POUR LE

TRAVAIL DU BOIS

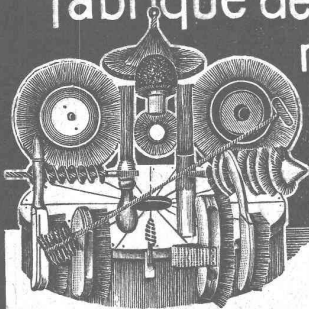


Scies alternatives
verticales multiples de
haut rendement.
Scies alternatives
et à ruban
pour refendre.
Raboteuses à trois
et quatre faces, etc.
Constructions mo-
dernes avec roule-
ments à barillets.

Grands magasins. — Livraisons rapides.
Conditions avantageuses.

Prospectus, offres et visite d'ingénieur sur demande.

Fabrique de Brosses métalliques



Jacq. Thoma
Winterthour (Suisse)

Brosses métalliques
pour toutes industries.

Ventilateurs



pour tous les besoins
de l'industrie

Moteurs électriques

pour tous courants

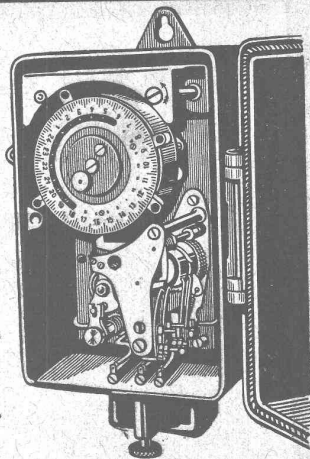
G. Meidinger & C^o, Bâle

SAIA

Société Anonyme des
Interrupteurs automatiques
— BERNE —

Interrupteurs-Horaires et
Interrupteurs de blocage.
Horloges de commutation pour
compteurs à tarif multiple.
Horloges de commande.
Thermorégulateurs électriques.
Interrupteurs à distance.
Minuiteries.

Interrupteurs-horaires
avec cadran astronomique pour
éclairage public.



CARRELAGES - REVÊTEMENTS - MOSAIQUES - ÉVIERS

Huber & Barbey

LAUSANNE

9, Av. du Tribunal Fédéral - Téléph. 62.60

Représentants généraux pour la Suisse
des Usines Céramiques

VILLEROY & BOCH
à Mettlach (Sarre)



Fournitures - Pose par spécialistes

Asphalte naturel de Travers

Seules mines d'Asphalte en Suisse.

Reconnu le meilleur Asphalte

Représentants pour la Suisse :

E.-R. Zetter & C^o,
à Soleure

Maison fondée en 1843.



Marque de fabrique.

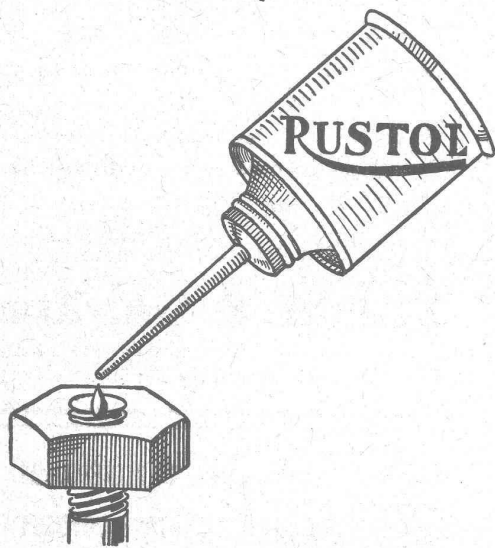
Marteau - perforateur „ Flottmann “



H. FLOTTMANN & C^{IE} Renggerstrasse, 86, ZURICH
Téléphone : Selnau 1671. Adr. télégr. : Flottmann-Zurich.

RUSTOL

LE PRODUIT ECONOMIQUE PAR EXCELENCE



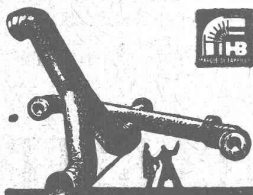
réalise sans peine la séparation des pièces métalliques qui ont fait corps sous l'influence de la rouille, de la chaleur, de l'huile solidifiée, de l'encrassement, etc. sans aucune action corrosive sur le métal. Rustol n'est pas inflammable! Grand économie d'argent, de temps, de travail et de matériel. Pour échantillons gratuits s'adresser à **ALFRED HERREN**, Electricien, 4, Rue du Midi, **LAUSANNE**, Agent pour la Suisse française.

Ebol

Enduit noir pour l'augmentation de l'étanchéité du béton. Protège le béton et les métaux contre l'eau acidulée, les eaux de terrains marécageux, etc. **Moyen anti-rouille.**

DEMANDEZ PRIX ET ÉCHANTILLONS

E. BECK, fabricant de produits d'asphalte, **PIETERLEN**



Tuyaux en tôle pour tous usages
H. Bertrams
Bâle, Volzgenstr. 107

DALLAGES DE VERRE ET BÉTON ARMÉ



P. CHIARA
LAUSANNE



Carrelages - Revêtements
Mosaïque - Asphalte

J. ROD, Lausanne

St-Roch, 9 — Téléphone 39.61

Pour
tout genre



de toiture
vous conseillez

le meilleur des cartons imprégnés
au moyen d'asphalte naturel.

Rexitect résiste aux intempéries,
Rexitect résiste à la pourriture et au feu,
Rexitect s'emploie aussi bien pour des toits
à pic ou plats.

Demandez prix et échantillons.

C. F. WEBER, Société anonyme, Leipzig-Pl.

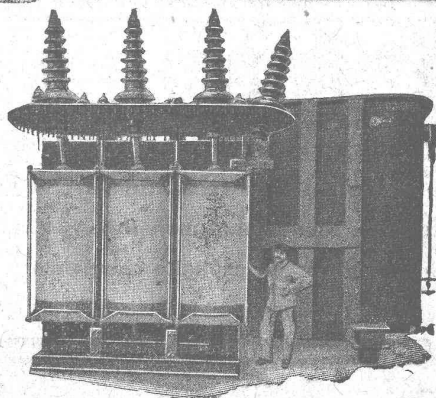
Succursale: **MUTTENZ** près Bâle

Représentant à Genève:

Maison A. Hirschy, rue de Lausanne, 15, **Genève.**



Télégrammes: SAVOISIENNE AIX-LES-BAINS Téléphone: N° 1 - 20



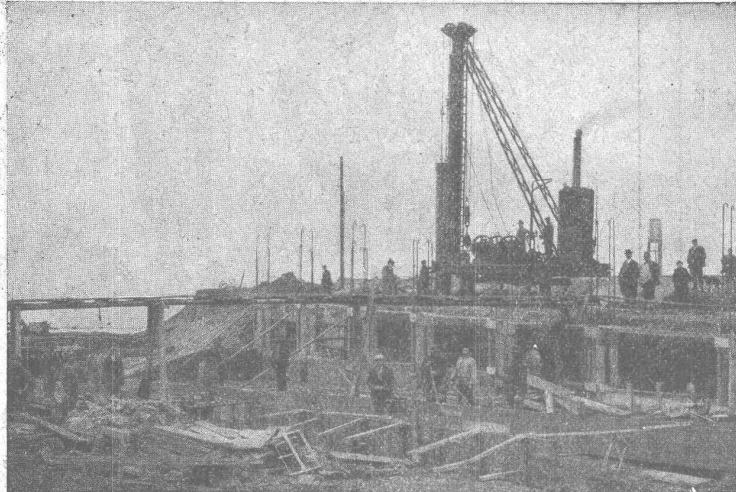
TRANSFORMATEUR TRIPHASÉ DE 7000 KVA - 90000/22000 VOLTS
MONTAGE EXTÉRIEUR

TRANSFORMATEURS

TOUS GENRES - TOUTES PUISSANCES
TOUTES TENSIONS

REPRÉSENTANTS DEMANDÉS POUR LA SUISSE

Pieux en Béton armé (Système Franki)



Fondation avec pieux Franki du chantier de réparation de la Société de Navigation des lacs de Neuchâtel et Morat, à Neuchâtel.

FONDATIONS ÉCONOMIQUES

C'est ce que réalise le Pieu Franki grâce à

Son exécution rapide ;

Sa répartition exacte des fondations suivant sollicitations des charges ;

Sa suppression des fouilles, blindages, épaissement des eaux et transport des terres.

Demandez brochure illustrée à

Locher & Cie, Zurich

Ingénieurs civils et Entrepreneurs du Bâtiment et Travaux publics.

BENZINES
BENZOL
CARBURE

Téléphone 2338



GEORGES MICHOU
POUR LE COMMERCE DES
HUILES ET BENZINES

HUILES MINÉRALES
GRAISSE CONSISTANTE
DÉCHETS DE COTON

Téléphone 2338

C'est le

moment, pour tout service électrique, pour tout électricien, de prendre ses dispositions pour la saison froide et de demander prospectus de nos appareils électriques pour chauffage et cuisson.

S. A. KUMMLER & MATTER, AARAU

TRAVAUX D'ASPHALTAGE

COUVERTURES EN CIMENT VOLCANIQUE
Chapes en asphalte sur voûte, tunnel, etc
Asphalte caoutchouté monolithe
Planelles et pavés en asphalte comprimé
Pavagé de bois

POUR COUVERTURES DE TOITURES PLATES POUR BATIMENTS, FABRIQUES
PLAQUES ISOLATRICES EN ASPHALTE
Travaux garantis Etanchéité parfaite Nombreuses références

ROSSO & SCHNEEBELI

LAUSANNE et VEVEY

Puits filtres - Sondages

Adolf Guggenbühl
INGENIEUR
ci-devant : Guggenbühl & Müller
1, Weinbergstrasse ZÜRICH Weinbergstrasse, 1

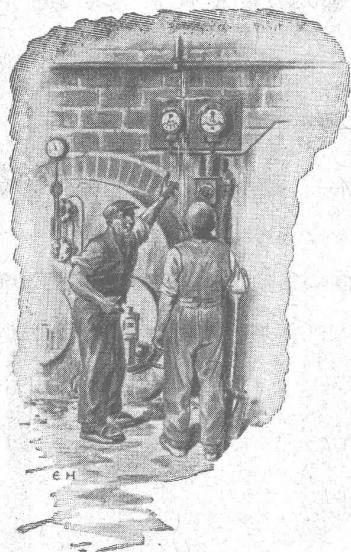
Le Chauffe-eau électrique « CUMULUS »

TYPE ÉCONOMIQUE

offre des avantages considérables par rapport aux chauffe-eau ordinaires.

Fabrique d'Appareils Electriques : Fr. SAUTER, S. A., BALE. — Bureau techn. à GENÈVE, 25, Boulev. Georges Favon.

L'analyseur de gaz Siemens



„ Un instrument de mesure d'exploitation comme il doit être ”

Doit convenir à n'importe quelle exploitation de chaudière en indiquant en tout temps le chemin qui mène à l'économie de charbon. Résiste aussi bien à la poussière qu'à l'eau et évite au chauffeur la nécessité de recourir à des moyens compliqués de mesure ou à la nécessité de déchiffrer les courbes. Un seul regard sur un grand cadran de l'instrument indicateur de CO_2 et $CO+H_2$ doit lui permettre de constater l'état de chauffe. Le chef d'exploitation doit pouvoir contrôler en tout temps depuis son bureau le travail de son personnel au moyen d'un instrument enregistreur et surveiller ainsi l'attention de ses chauffeurs. Cela est réalisé en tous points par l'analyseur de gaz Siemen

„ Un moyen appréciable d'améliorer chaque exploitation ”

C'est le chemin le plus sûr pour augmenter le rendement de son exploitation et pour combattre la concurrence.

„ Pouvez-vous vous passer de ses services ? ”

Avant de répondre, lisez la brochure intitulée « *L'économie des charbons par le contrôle des gaz de combustion des foyers de chaudières* » qui vous sera, selon désir, envoyée gratuitement et sans engagement de votre part.

**SOCIÉTÉ ANONYME DES
PRODUITS ÉLECTROTECHNIQUES**

SIEMENS

LAUSANNE — GRAND-PONT, 6



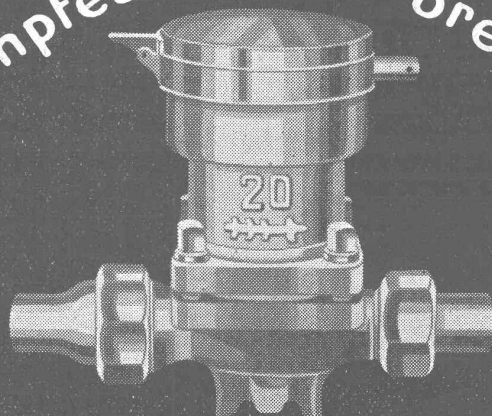
DREYER ROSENKRANZ & DROOP

Siège: ALTSTETTEN - ZURICH

Fabrication en Suisse

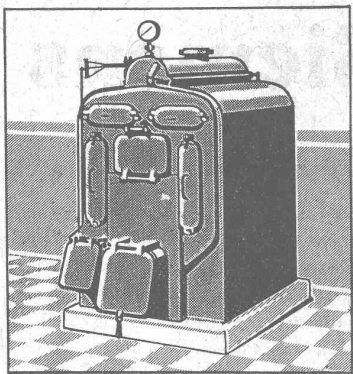


Compteur d'eau breveté



Agents généraux pour la Suisse française et le canton de Berne :

PETITPIERRE FILS & C^o, NEUCHÂTEL



SULZER

Chauffages centraux

Récupération de chaleur. - Chauffage à combustion d'huile.
Production de chaleur par l'électricité.

SULZER FRÈRES, Société Anonyme, **WINTERTHUR**

Bureau à **Lausanne**: 11, rue du Midi, 11. — Téléphone : 8086

REFERENCES DE PREMIER ORDRE



Entreprise pour construction de

Cheminées, Fours

Société Anonyme

JEAN LITZLER

Klybeckstrasse, 124 **BALE** Téléph. Safran 14.47

Projets et exécution de cheminées d'usine.
Murage de chaudières à vapeur de tout système. — Construction de fours pour buts techniques.



REFERENCES DE PREMIER ORDRE

SUBOX

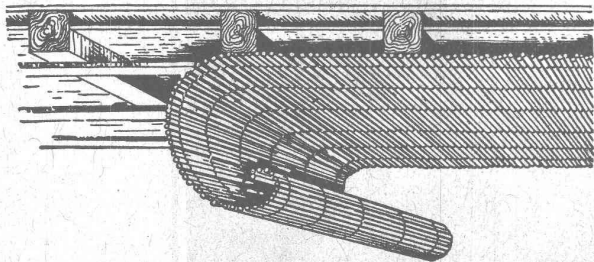
(BREVETÉ)

Couleur à base de plomb, formant enduit plombifère

Métallisation au pinceau

Fabrication : par **S. A. Subox** Langstr. 187, **Zurich 5**.
Représentant général pour la Suisse : **Paul Kuoni**, Sonnenquai, 3, **Zurich I**. — Représentant pour les cantons de St-Gall, Thurgovie et Appenzel : **S. A. Salzmann & C^{ie}**, Geltenwilenstr. 18, **St.-Gall**.

Demandez prospectus et offres.



Lattis V. S. en roseaux

Le plafond sans fissures, d'application rapide, de toute solidité à un prix convenable.

Demandez offres

Tisseries de Roseaux Réunies, ZURICH I, Peterstrasse, 20
Téléphone : Soltau 7828.

Papiers à dessin

à calquer et millimétrés pour architectes, ingénieurs, etc.

Collection d'échantillons et prix sur demande à

METTLER & CURCHOD

Jumelles, 3 **LAUSANNE** Tél. 26.05

FONTES LUXEMBOURG

FONTES HÉMATITES

de moulage et d'affinage.

FRANCILLON & C^{ie}, S. A.

Maison fondée en 1722 **LAUSANNE** Maison fondée en 1722