

Zeitschrift: Bulletin technique de la Suisse romande
Band: 51 (1925)
Heft: 20

Werbung

Nutzungsbedingungen

Die ETH-Bibliothek ist die Anbieterin der digitalisierten Zeitschriften auf E-Periodica. Sie besitzt keine Urheberrechte an den Zeitschriften und ist nicht verantwortlich für deren Inhalte. Die Rechte liegen in der Regel bei den Herausgebern beziehungsweise den externen Rechteinhabern. Das Veröffentlichen von Bildern in Print- und Online-Publikationen sowie auf Social Media-Kanälen oder Webseiten ist nur mit vorheriger Genehmigung der Rechteinhaber erlaubt. [Mehr erfahren](#)

Conditions d'utilisation

L'ETH Library est le fournisseur des revues numérisées. Elle ne détient aucun droit d'auteur sur les revues et n'est pas responsable de leur contenu. En règle générale, les droits sont détenus par les éditeurs ou les détenteurs de droits externes. La reproduction d'images dans des publications imprimées ou en ligne ainsi que sur des canaux de médias sociaux ou des sites web n'est autorisée qu'avec l'accord préalable des détenteurs des droits. [En savoir plus](#)

Terms of use

The ETH Library is the provider of the digitised journals. It does not own any copyrights to the journals and is not responsible for their content. The rights usually lie with the publishers or the external rights holders. Publishing images in print and online publications, as well as on social media channels or websites, is only permitted with the prior consent of the rights holders. [Find out more](#)

Download PDF: 15.01.2026

ETH-Bibliothek Zürich, E-Periodica, <https://www.e-periodica.ch>

Société Suisse d'Explosifs
Cheddite & Dynamite
Téléphone 182 LIESTAL Téléphone 182

EXPLOSIFS

de sûreté de tout genre et de toute puissance
Dynamites, Mèches et Détonateurs
Cheddite, Telsite.
Agents généraux pour la Suisse Romande :
PETITPIERRE Fils & C^o, Neuchâtel
Téléphone 3.15.

SULZER

Pompes centrifuges

pour stations de distribution d'eau municipales et communales, toutes exploitations agricoles et industrielles, installations d'accumulation, alimentation de chaudières, irrigation et drainage, service d'incendie, pompage d'eaux d'égout et fonçage de mines. Pompes domestiques à fonctionnement automatique. Pompes sur chariots.

Ventilateurs

hélicoïdaux pour pressions . . . jusqu'à 10 mm de colonne d'eau, à basse pression pour pressions de 10 - 100 mm de colonne d'eau, à moyenne pression p. pressions de 60 - 300 mm de colonne d'eau, à haute pression pour pressions de 60 - 2000 mm de colonne d'eau. Exécutions spéciales livrées pour des débits jusqu'à 500 m³/sec.

SULZER FRÈRES, SOCIÉTÉ ANONYME, WINTERTHUR

TECHNICUM DU LOCLE

Mise au concours

Un poste de **professeur** est mis au concours pour les branches suivantes : mécanique industrielle, technologie, dessin technique, géométrie et trigonométrie (éventuellement physique).

Le traitement initial est de **8.400 francs** pour 30 heures de leçons par semaine.

L'entrée en fonctions aura lieu au commencement de mai 1926 ou à époque à convenir.

A capacités égales, la préférence sera accordée à un ingénieur mécanicien ou électricien.

La mise au concours a lieu jusqu'au **8 octobre prochain.**

Pour tous renseignements, s'adresser à l'Administrateur du Technicum.

Maison de la Suisse romande cherche pour entrée immédiate comme dessinateur, jeune homme ayant fait apprentissage dans un bureau de constructions métalliques, ponts et charpentes.

Adresser offres avec certificats et prétentions sous chiffre 163, à l'Indicateur Vaudois, Lausanne.

INDICATEUR VAUDOIS
Livre d'adresses de Lausanne et du Canton de Vaud. - Dans toutes les librairies
:: PARAIT CHAQUE ANNÉE EN JANVIER ::

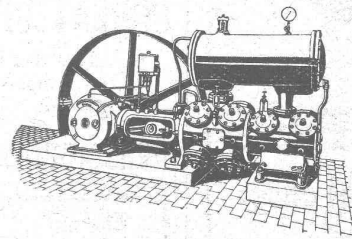
COMPRESSEURS POMPES A VIDE

à piston ou rotatifs.

ESSOREUSES

Machines spéciales pour la teinture et l'apprêt.
Machines pour travailler les métaux en feuilles.

(Système Jæcklin frères).



S. A. des Ateliers de Construction

BURCKHARDT BALE

IMPRIMERIE LA CONCORDE, Jumelles, 4, LAUSANNE
Imprimés en tous genres.

ATLAS - Outils pneumatiques

Appareils de vernissage
NOTZ & C^o, BIENNE

Ebol

Enduit noir pour l'augmentation de l'étanchéité du béton. Protège le béton et les métaux contre l'eau acidulée, les eaux de terrains marécageux, etc. **Moyen anti-rouille.**

DEMANDEZ PRIX ET ÉCHANTILLONS

E. BECK, fabricant de produits d'asphalte, PIETERLEN

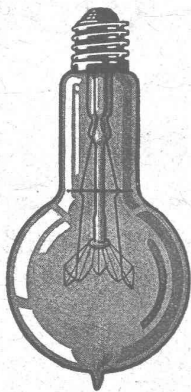
ÉCOLE D'INGÉNIEURS de l'Université de Lausanne

Les cours de l'École d'ingénieurs de l'Université de Lausanne et ceux de la **Section des Géomètres** qui lui est annexée, s'ouvriront le **mercredi 21 octobre 1925.**

Programmes et renseignements au Secrétariat de l'École d'ingénieurs, Place Chauderon, 3, Lausanne. J. H. 31 337 D.

Manufacture de Papiers
Stouky, Baumgartner & C', S.A.
LAUSANNE et RENENS

Spécialité de Papiers
utilisés dans l'Industrie du Bâtiment.



LAMPES

à filament étiré

1 Watt et 1/2 Watt
Fabrication exclusivement suisse

LUMIÈRE S.A.
GOLDAU (Suisse)

Brevets d'invention
Marques - Dessins et Modèles

Bovard & Cie

Ingenieurs-conseils

Bollwerk, 15 Berne Bollwerk, 15
Téléphone: Bollwerk 4904

Ingénieur- Electricien

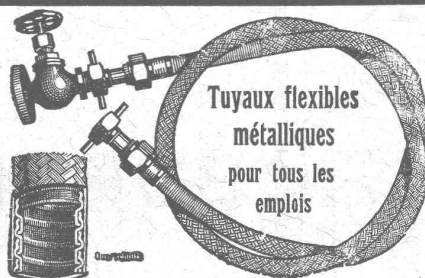
bon théoricien et praticien, travailleur et organisateur, avec grande expérience et longue pratique dans maisons importantes en Suisse et à l'étranger, parlant trois langues cherche situation; participation postérieure dans petite affaire non exclue; accepterait évtl. représentation d'articles sérieux.

Corresp. et offres sous: Z 6287 L.,
à Publicitas, Lausanne.

INDICATEUR VAUDOIS

Livre des adresses
de Lausanne et du
Canton de Vaud.

Dans toutes librairies



Tuyaux flexibles
métalliques
pour tous les
emplois

SPERRI & C°, Bureau technique ZURICH 6, Walchestrasse, 27

Offres d'exploitation de Brevets d'invention
IMER & DE WURSTEMBERGER ci-devant
E. IMER-SCHNEIDER INGENIEUR CONSEIL GENEVE

Les propriétaires des brevets suisses suivants désirent entrer en relation avec des fabricants suisses, en vue de la fabrication des articles brevetés et seraient disposés à céder des licences d'exploitation ou à vendre leurs brevets:

N° 80 843 du 17 août 1918, Frederick Wilfrid Stokes, pour: « Canon » et N° 81328 du 19 août 1918, pour: « Projectile d'arme à feu ».

N° 98 361 du 8 septembre 1922, Hydro Press Company Prop. Ltd., pour: « Machine pour le façonnage de plaques à l'aide de fluide sous pression ».

N° 102 798 du 27 septembre 1922, Frank Humphris & Kenneth Alexander Roberts, pour: « Procédé de fabrication d'articles estampés et étampe pour sa mise en œuvre ».

N° 104 449 du 27 septembre 1922, Frank Humphris & Kenneth Alexander Roberts, pour: « Procédé de fabrication d'un assortiment de fers pour animaux à sabots et assortiment de fers fabriqués selon ce procédé ».

N° 104 609 du 27 septembre 1922, Frank Humphris & Kenneth Alexander Roberts, pour: « Organe de fixation ».

Prière d'adresser les offres ou propositions à MM. Imer & de Würstemberger, ci-devant M. E. Imer-Schneider, Ingénieur-Conseil, 59, rue du Stand, à Genève, qui les transmettront à qui de droit.

ÉCOLE POLYTECHNIQUE FÉDÉRALE

La chaire d'astronomie, combinée avec la direction de l'observatoire devenant vacante par la démission du titulaire, est mise au concours pour le 1^{er} avril 1926.

Les offres accompagnées d'un curriculum vitae et de pièces justifiant l'aptitude scientifique et pratique du candidat doivent être adressées, avant le 10 octobre 1925, au soussigné qui donnera de plus amples renseignements à ceux qui en feront la demande.

Zurich, le 9 septembre 1925.

Le Président du Conseil de l'École polytechnique fédérale:
Dr R. GNEHM.



INERTOL

Enduit protecteur et isolant
pour fer et béton
contre les acides et l'eau
marécageuse.

Martin Keller & Cie.

Téléphone 64 et 119.
Wallisellen-Zürich et Lausanne, Maupas 17

SONDAGES

BERNE 9 Kappellenstrasse 9

Tiefbohr- und Baugesellschaft A. - G.

(Société d'Entreprise de Forages et de Travaux S. A.)

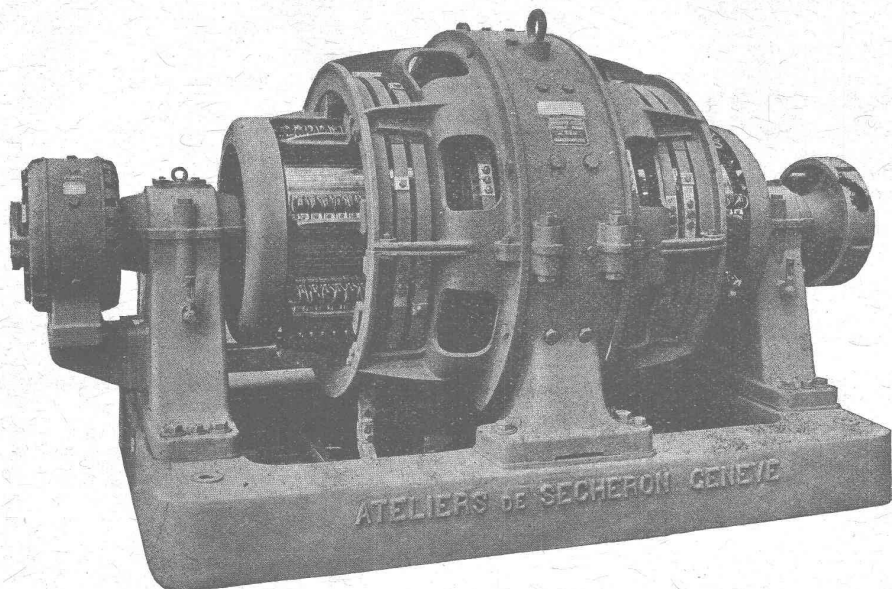
FORAGES

7 Gerbergasse 7 ZURICH

Aciers pour tous usages

Courvoisier & fils, Bienne

SÉCHERON



TRACTION
ÉLECTRIQUE

TRANSFORMATEURS

MACHINES POUR
L'ÉLECTROCHIMIE

Appareils de soudure

Génératrice pour électrolyse

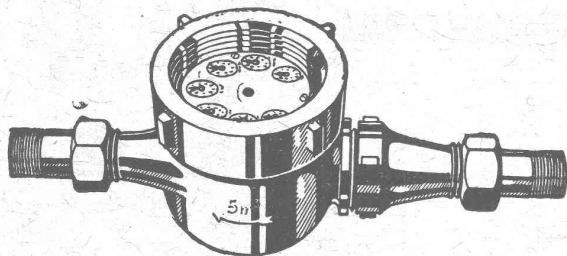
120 kw. — 20 Volts — 6000 Ampères — 580 tours/minute

SOCIÉTÉ ANONYME DES ATELIERS DE SÉCHERON - GENÈVE

Puits filtres - Sondages

Adolf Guggenbühl

INGÉNIEUR
ci-devant: Guggenbühl & Müller
1, Weinbergstrasse ZÜRICH Weinbergstrasse, 1



COMPTEURS à EAU

CADRANS NOYÉS et CADRANS SECS

Réparations de tous systèmes. — DEMANDEZ PROSPECTUS

A. Bürgin & C^{ie}, Fabrique suisse de compteurs à eau, **Bâle**

Station de vérification 4

Téléphone 6739

Seule fabrique suisse fabriquant ses compteurs entièrement en Suisse.

INDICATEUR VAUDOIS

Recueil des Adresses de Lausanne et du Canton de Vaud
publié par la Société Suisse d'Édition, 4, Jumelles, Lausanne.

Paraît au commencement de chaque année.

En souscription En librairie

I^{re} Partie : adresses de Lausanne par
ordre alphabétique et profession-
nel Fr. 6.50 7.50

II^e Partie : adresses de Lausanne par
ordre de rues, villas, sociétés, ren-
seignements, etc. Ne se vend pas seule

En souscription En librairie

III^e Partie : adresses des autres com-
munes du canton Ne se vend pas seule

I^{re} et II^e Parties réunies » 11. — 13. —

I^{re}, II^e et III^e » » (Complet) » 15. — 17. —

Rieser & C^{ie}, *entreprise de bâtiments*, **Berne**

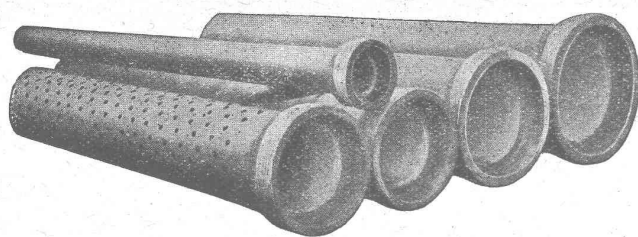
Département : **Tuyaux en bois**

fabriquent des

Tuyaux en bois

de 50 à 2000 mm. passage intérieure, pression jusqu'à 12 atm. et se chargent de l'exécution de pareilles conduites, ainsi que de la construction de chaque espèce de futailles en bois de n'importe quelle grandeur. Les tuyaux en bois sont très durables ayant de nombreux avantages comparativement à d'autres tuyaux.

Prière de demander renseignements et établissement de projets.



Tuyaux Vianini en béton armé

pour turbines, conduites d'eau potable, égouts, conduites à purin, canalisations, etc., jusqu'à 10 atm. de pression de service.

Longueurs utiles 2 à 3,60 m. Diamètres 150 à 2000 mm.
Haute résistance à l'écrasement et à la flexion.

Tous nos tuyaux sont garantis étanches et fabriqués avec du béton résistant aux acides.

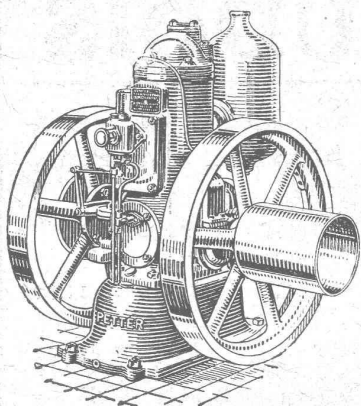
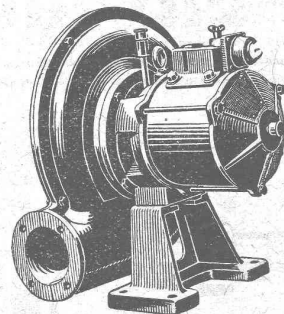
Desmeules Frères, Granges-Marnand et Sté Internat. des poutres Siegart, Lucerne

Machines-Outils Electriques

C. & E. Fein Zurich

Rennweg, 35
Téléph. Selnau 5120

- Foreuses à main (1 vitesse et 3 vitesses)
- Foreuses sur colonne
- Machines à meuler
- Ventilateurs
- Marteau électro-pneumatique



Ce que l'on attendait depuis longtemps :

Le moteur à huile lourde Petter avec démarrage instantané à froid.

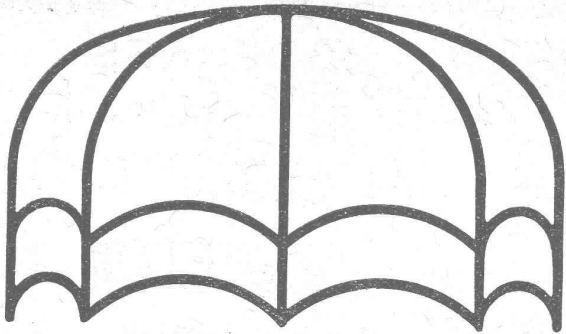
Machine robuste, légère et de prix modique.

Demandez offres à

U. AMMANN S. A., LANGENTHAL

CARCASSES D'ABAT-JOUR

exécution très soignée, soudées à l'autogène.

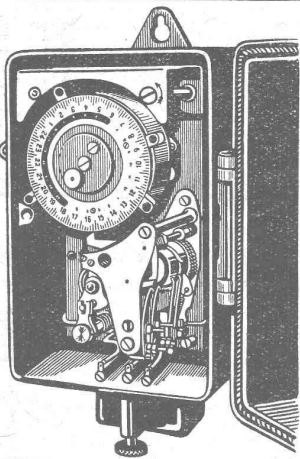


Emile Scholer, Bâle I. — Demandez le nouveau catalogue.

SAIA

Société Anonyme des
Interrupteurs automatiques
— BERNE —

Interrupteurs-Horaires et
Interrupteurs de blocage.
Horloges de commutation pour
compteurs à tarif multiple.
Horloges de commande.
Thermorégulateurs électriques.
Interrupteurs à distance.
Minuteries.
Interrupteurs-horaires
avec cadran astronomique pour
éclairage public.



CARRELAGES - REVÊTEMENTS - MOSAIQUES - ÉVIERS

Huber & Barbey

LAUSANNE

9, Av. du Tribunal Fédéral - Téléph. 62.60

Représentants généraux pour la Suisse
des Usines Céramiques

VILLEROY & BOCH
à Mettlach (Sarre)

Fournitures - Pose par spécialistes



Eternit



Eternit Niederweningen

Garantie

contre les ouragans

Excellente ardoise pour couvertures
et revêtements de façades

Durée illimitée
Garantie 10 ans

Revêtements intérieurs de plafonds
et parois

Asphalte naturel de Travers

Seules mines d'Asphalte en Suisse.

Reconnu le meilleur Asphalte

Représentants pour la Suisse:

E.-R. Zetter & Co,
à Soleure

Maison fondée en 1843,



Marque de fabrique.

Marteau - perforateur „ Flottmann ”



H. FLOTTMANN & C^{IE} Renggerstrasse, 86, ZURICH
Téléphone : Selnau 1671. Adr. télégr. : Flottmann-Zurich.



BUREAU TECHNIQUE ITALIEN

DIRECTEUR GÉN. PROF. ING. M. LO PRESTI
PROF. DE CONSTRUCTION DE MOTEURS
A L'ÉCOLE POLYTECHNIQUE DE MILAN

“ U. T. I. ”

MILAN (20) Via G. Uberti, 29

CONSULTATIONS GÉNÉRALES EN MATIÈRE
INDUSTRIELLE ET TECHNOLOGIQUE

Projets complets d'installations industrielles et de production d'énergie.

Projets complets de moteurs de n'importe quel type.

Préparation des dessins en détail et dessins d'usine.

Moteurs pour autos, motos, aviation. - Moteurs Diesel. - Turbines hydrauliques et régulateurs. - Turbines à vapeur et condenseurs. - Pompes, etc.

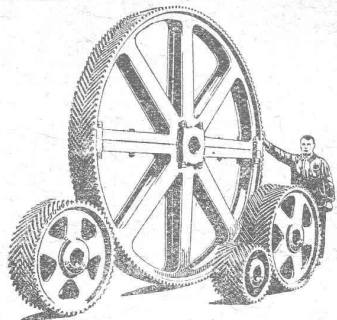
EXAMEN ET AVIS SUR LES INVENTIONS ET LES BREVETS

SALLE D'ESSAIS ESSAIS, EXPÉRIMENTS, RÉCEPTIONS
OPINIONS ET CERTIFICATS

Charges de confiance pour la construction, l'essai, l'achat et la vente de machines de n'importe quelle espèce, automobiles, motocycles, moteurs d'aviation, etc.



∞ SOCIÉTÉ DES USINES DE LOUIS DE ROLL ∞
SUCCURSALE: USINE DE CLUS CT. DE SOLEURE



Engrenages à chevrons

TRANSMISSIONS MODERNES

avec paliers à graissage à bagues ou à billes.

Installations de transmissions complètes pour toutes les branches de l'industrie.

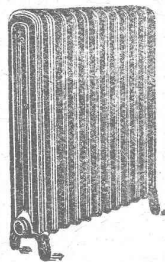
Embrayages à friction système Benn, brevetés.

Embrayages électromagnétiques à friction, brevetés en Suisse et à l'étranger.

Transmissions LÉNIX brevetées

SUCCURSALE: FONDERIE D'OLTEN

Fonte brute pour poulies et roues dentées
en tous genres



CALORIE S. A.

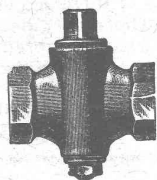
Chauffages centraux - Ventilation - Sanitaires - Cuisines d'hôtels.

Lausanne - Genève
Montreux
Sion - Sierre
Interlaken
Fribourg - Bienne
Neuchâtel
La Chaux-de-Fonds
Paris - Lyon



Manomètre S. A. Stampfenbachstr. 61 Zurich

Magasin et fabrication d'accessoires „S. et B.“

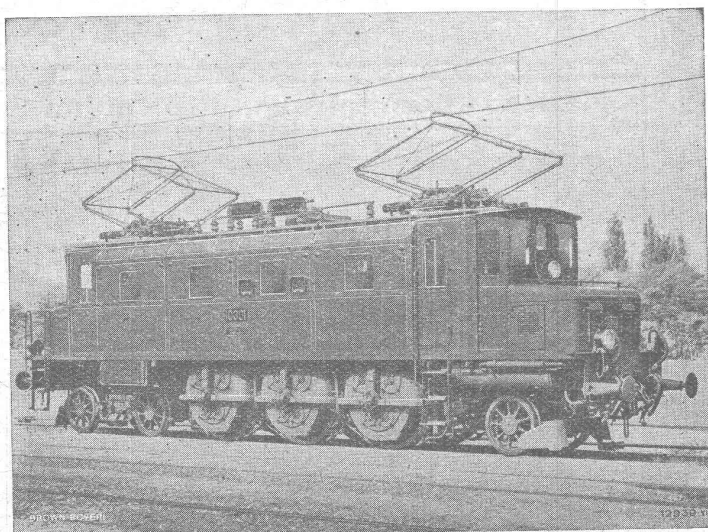


Accessoires pour machines et chaudières à vapeur

SOCIÉTÉ ANONYME

BROWN, BOVERI & C^{ie}, BADEN (Suisse)

Bureau Technique pour la Suisse Romande : Lausanne, Avenue de la Gare, 3 :: Téléphone 2159



Locomotive monophasée 2 C1 des Chemins de fer fédéraux pour trains directs, à commande individuelle des essieux.

Matériel de chemins de fer électriques.

Locomotives à commande individuelle des essieux, système Brown Boveri.

Parfaite uniformité dans la transmission de l'effort du moteur aux essieux.

Tranquillité de marche de la locomotive.

Usure des engrenages la plus réduite.

Usure des bandages très minime.

Grande accessibilité des paliers, collecteurs et porte-balais.

Rendement mécanique très élevé.

Facilité de l'inscription latérale et radiale de l'essieu dans les courbes.

Usure très faible de la voie.

Consommation d'huile très réduite.

Frais d'entretien réduits.