

Zeitschrift: Bulletin technique de la Suisse romande
Band: 51 (1925)
Heft: 20

Werbung

Nutzungsbedingungen

Die ETH-Bibliothek ist die Anbieterin der digitalisierten Zeitschriften auf E-Periodica. Sie besitzt keine Urheberrechte an den Zeitschriften und ist nicht verantwortlich für deren Inhalte. Die Rechte liegen in der Regel bei den Herausgebern beziehungsweise den externen Rechteinhabern. Das Veröffentlichen von Bildern in Print- und Online-Publikationen sowie auf Social Media-Kanälen oder Webseiten ist nur mit vorheriger Genehmigung der Rechteinhaber erlaubt. [Mehr erfahren](#)

Conditions d'utilisation

L'ETH Library est le fournisseur des revues numérisées. Elle ne détient aucun droit d'auteur sur les revues et n'est pas responsable de leur contenu. En règle générale, les droits sont détenus par les éditeurs ou les détenteurs de droits externes. La reproduction d'images dans des publications imprimées ou en ligne ainsi que sur des canaux de médias sociaux ou des sites web n'est autorisée qu'avec l'accord préalable des détenteurs des droits. [En savoir plus](#)

Terms of use

The ETH Library is the provider of the digitised journals. It does not own any copyrights to the journals and is not responsible for their content. The rights usually lie with the publishers or the external rights holders. Publishing images in print and online publications, as well as on social media channels or websites, is only permitted with the prior consent of the rights holders. [Find out more](#)

Download PDF: 15.01.2026

ETH-Bibliothek Zürich, E-Periodica, <https://www.e-periodica.ch>

BULLETIN TECHNIQUE DE LA SUISSE ROMANDE

ORGANE DE PUBLICATION DE LA COMMISSION CENTRALE POUR LA NAVIGATION DU RHIN
ORGANE DE L'ASSOCIATION SUISSE D'HYGIÈNE ET DE TECHNIQUE URBAINES
ORGANE EN LANGUE FRANÇAISE DE LA SOCIÉTÉ SUISSE DES INGÉNIEURS ET DES ARCHITECTES
ainsi que de la Société vaudoise des Ingénieurs et des Architectes, de l'Association des Anciens Elèves de
l'Ecole d'Ingénieurs de l'Université de Lausanne et des Groupes Romands de la G. e. P.

ABONNEMENTS :

Suisse : 1 an, 12 francs
Etranger : 14 francs

Pour sociétaires :

Suisse : 1 an, 10 francs
Etranger : 12 francs

Prix du numéro :
75 centimes.

Pour les abonnements
s'adresser à la librairie
F. Rouge & C^o, à Lausanne.

COMITE DE RÉDACTION

Président : P. PICCARD, ingénieur, à Genève.
Secrétaire : EDM. EMMANUEL, ingénieur, à Genève.

MEMBRES :

Fribourg : MM. F. BROILLET, architecte ; J. LEHMANN, ingénieur cantonal ; R. DE SCHALLER, architecte. — *Vaud* : MM. EPITAUX, architecte ; W. GRENIER, ingénieur, professeur honoraire de l'Université de Lausanne ; E. JOST, architecte ; CH. THÉVENAZ, architecte. — *Genève* : MM. L. ARCHINARD, ingénieur ; RENÉ NEESER, ingénieur ; CH. WEIBEL, architecte. — *Neuchâtel* : MM. ED. ELSKES, ingénieur ; A. MEAN, ingénieur cantonal ; E. PRINCE, architecte. — *Valais* : MM. J. COUCHEPIN, ingénieur, à Martigny ; HAENNY, ingénieur, à Sion.

RÉDACTION : H. DEMIERRE, ingénieur.
VEVEY, Rue de la Madeleine, 15.

CONSEIL D'ADMINISTRATION DU BULLETIN TECHNIQUE

J. CHAPPUIS, ingénieur, président. — A. DOMMER, ingénieur. — M. IMER. — H. MRYER, architecte. — F. ROUGE, libraire.

ANNONCES :

50 centimes la ligne
Rabais pour annonces répétées

Demandez tarif spécial
pour fractions de pages à

l'Indicateur Vaudois
(Société Suisse d'Édition)
Jumelles, 4, Lausanne.



Roulements à billes
Roulements à rouleaux
Transmissions
Poulies

SOCIÉTÉ ANONYME DES
ROULEMENTS A BILLES

SKF

Sihlstrasse, 1 ZURICH Tél. : S. 43.30

ZWILCHENBART S. A., Bâle

Importation et commerce de produits techniques

(Dreisnitz)

Téléphone :
Safran 34.29



Matières électro-isolantes ; Fibre américaine « **Diamond** » en planches, bâtons, tubes ; « **Diamond Insulation** » en rouleaux ou planches ; **Céléron** pour engrenages silencieux et pour la radio ; **Turbonite** (Bakélite) en planches et forme papier ; **Ebonite** en planches, bâtons et tubes ; **Mica**, **Splittings**, **Micanite** pour tout usage ; **Micafolio** ; **Galalith** en planches et bâtons, toutes nuances ; **Celluloïd**, **Cellon** (non inflammable) pour tout emploi ; **Toiles isolantes**, **bandes diagonales** ; **Amiante** ; **Rubans isolants** ; **Tubes isolants** ; **Vernis « Cellon »** (fabrication suisse) licence Dr Arthur Eichengrün, **solution brevetée dite « Cellon »** pour l'imprégnation contre le feu ; **matières isolantes pressées**, pièces façonnées de tout genre ; **Tauril**, matière à étanchement ; **Tubes caoutchouc à air comprimé**, etc., etc. — *Grand stock bien assorti.*



Indicateurs électriques
de température
pour lecture à centralisation ou locale

Description sur demande

SIEMENS

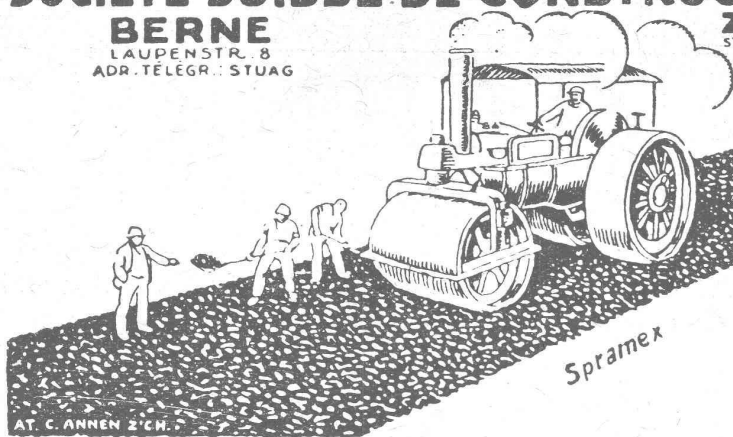
Dépt. SIEMENS & HALSKE
ZURICH LAUSANNE

SOCIÉTÉ SUISSE DE CONSTRUCTION DE ROUTES S.A.

BERNE
LAUPENSTR. 8
ADR. TÉLÉGR. : STUAG

ZURICH
STEINWIESSTR. 40

LAUSANNE
PETIT CHENE 22



*Maison la plus importante
spécialisée dans la construction
de routes:*

Tarmacadam. Systèmes Aeberli et
Philippin. Cylindrages de routes.
Goudronnages superficiels. Asphalte
coulé comprimé et cylindré.
Pavages ordinaires. Pavages mosaïques.
Fournitures de pavés et gravier cassé.



S. A. d'Exploitation des Sables et Graviers

NIDAU (Ct. de Berne) LAUPEN

Tél. 1015/4.58

Téléphone 60

Gravier concassé en diverses grandeurs. —
Sable de maçonnerie. — Gravier pour fon-
dation et béton armé proprement lavé
et assorti. — Sable concassé. — Gravier
pour jardins.

Voie d'embranchement.

Prière d'adresser les demandes à Nidau.

Nous cherchons pour notre département Turbines hy-
drauliques un

Ingénieur-acquisiteur

licencié de l'Ecole Polytechnique. Nous exigeons quelques
années d'occupation pratique en matière de turbines hy-
drauliques ainsi que de bonnes notions de la langue fran-
çaise. La préférence sera donnée à des postulants ayant
des connaissances de l'anglais.

Prière d'adresser les offres avec prétention de salaire à
la *Société Anonyme des Ateliers de Constructions Méca-
niques Escher, Wyss & Cie, Zurich.*

VENTILATION S. A.

Filtres
Turbines à air
Ventilateurs

Stæfa
Ateliers à St-Louis (Alsace)

Humidification — Chauffage — Ventilation générale —
Réduction des buées — Dépoussiérage des cardes par le
vide — Transport de copeaux — Séchoirs perfectionnés

Installations sanitaires - Maison Daniel Perret

LAUSANNE, 6-8, Av. de Béthusy — Perret frères, LAUSANNE

Installation d'Usines, Villas, Salles de bains
simples et modernes. — Système anglais.

MAGASIN D'EXPOSITION ET DE VENTE
Maison fondée en 1888. **TÉLÉPHONE 9085.**

L'Aluminium-Fonds de Neuhausen

appartenant à l'Ecole polytechnique fédérale de Zurich
attire l'attention des savants et des spécialistes dans le
domaine de l'électrochimie et de l'électrometallurgie sur
cette institution, qui est, cette année aussi, à même de
mettre à disposition d'importantes sommes.

Les règlements d'exécution du Fonds, contenant les
conditions détaillées, sont à la disposition des intéressés
et peuvent être obtenus à la Chancellerie de Conseil de
l'Ecole polytechnique fédérale.

Assèchement de toutes constructions

Seuls les procédés KNAPEN sont efficaces

Renseignements et devis gratuits.

Albert COLOMBO, entrepreneur, La Tour-de-Peilz - Vevey

Téléphone : Bureau 468, Appartem. 579.

❖ CALCULS DE STABILITÉ ❖

Projets - Devis - Mise en soumission - Surveillance - Expertise

BÉTON ARMÉ et CONSTRUCTIONS DIVERSES

A. PARIS, Ingénieur-Conseil indépendant
des brevets et des entreprises

Petit Beaulieu, av. Beaulieu **LAUSANNE** :: **Téléph. 46.92**

FRANCILLON & C^{ie} LAUSANNE

FRANCILLON & C^{ie} LAUSANNE

SOCIÉTÉ ANONYME



Billes
en
Acier,
Bronze
ou tout autre métal
Précision parfaite.
Qualité irréprochable
AMSLER & C^o
FEURTHALEN -
SCHAFFHOUSE



Tuyaux en tôle pour tous usages
H. Bertrams
861e, Voie des Saules 101

IMPRIMERIE LA CONCORDE
Jumelles 4, - LAUSANNE - Tél. 35.95



Fermetures à rouleau
en tôle d'acier
pour
garages, vitrines, portes,
etc.
Hartmann & C^{ie}
Bienne

DALLAGES DE VERRE
ET BÉTON ARMÉ

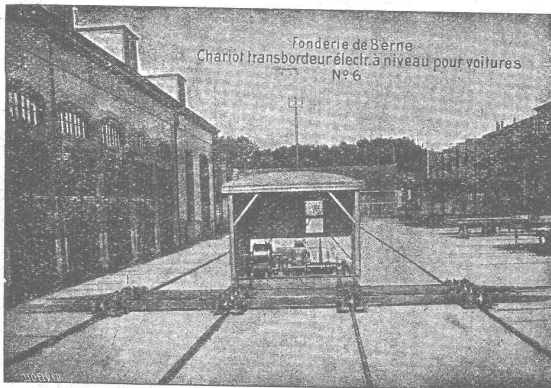


P. CHIARA
LAUSANNE

Société des USINES de LOUIS de ROLL

Succursale : FONDERIE DE BERNE, à Berne.

Lettres et Télégrammes : Fonderie de Berne, à Berne. Téléphone 10.68



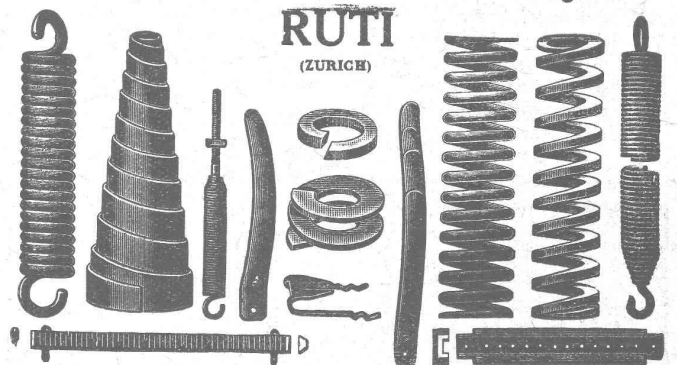
- Appareils de levage :** Ponts roulants, grues pivotantes, grues de chargement, etc., pour commande à bras et commande électrique.
- Matériel de chemins de fer :** Ponts tournants et chariots transbordeurs, branchements et croisements pour voies normales et voies étroites, Barrières.
- Chemins de fer de montagne :** Funiculaires complets. avec freins spéciaux (systèmes brevetés), depuis 1898 **94 exécutions.**
- Superstructures à crémaillère :** Systèmes : Riggerbach, Abt, Strub, Peter, etc.
- Barrages :** Installations métalliques et mécaniques pour barrages et canaux, grilles, machines pour nettoyer les grilles, treuils, etc.

Renseignements sur des installations faites, références. Projets et Devis sont à disposition.

Nous demandons à racheter les années 1921 à 1924 du **Bulletin Technique.**
Offres à la *Librairie F. Rouge & C^o, Lausanne.*

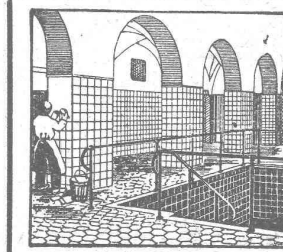
BAUMANN & C^{ie}

Ateliers pour la construction de Ressorts en tous genres.



RESSORTS EN FIL D'ACIER DE 0,2-50 mm. D'ÉPAISSEUR
en fil de laiton, nickel et bronze
pour toutes machines et appareils
RESSORTS EN TOLE D'ACIER TREMPÉ BLEUI
RONDELLES A RESSORT

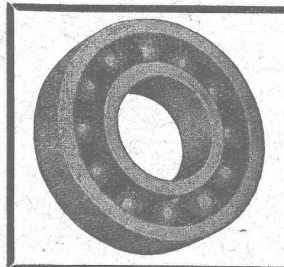
Articles techniques pour l'industrie textile
Calculs pour la capacité de charge à disposition de nos clients.



Carrelages - Revêtements
Mosaïque - Asphalte

J. ROD, Lausanne

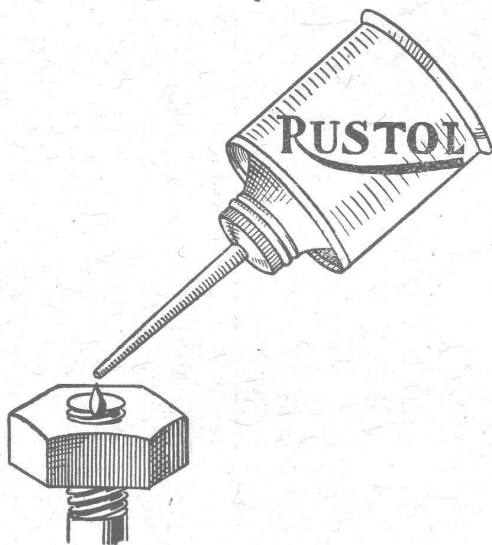
St-Roch, 9 — Téléphone 39.61



ROULEMENT A BILLES
D. W. F. pour tout
emploi.
Grandeurs normales en stock à Zurich
Paliers de machines munis de
Roulements à billes D. W. F.
REPRÉSENTANT :
D^r Hoigné, ci-devant M. Schoch et C^o
Münsterhof, 14, Zurich I

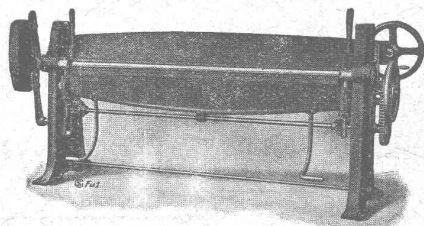
RUSTOL

LE PRODUIT ECONOMIQUE PAR EXCELENCE



réalise sans peine la séparation des pièces métalliques qui ont fait corps sous l'influence de la rouille, de la chaleur, de l'huile solidifiée, de l'encrassement, etc. sans aucune action corrosive sur le métal. **Rustol n'est pas inflammable!** Grand économie d'argent, de temps, de travail et de matériel. Pour échantillons gratuits s'adresser à **ALFRED HERREN**, Electricien, 4, Rue du Midi, **LAUSANNE**, Agent pour la Suisse française.

“SKAG,” FABRIQUE DE MACHINES OERLIKON - ZURICH



Plieuse.

SPÉCIALITÉS :
**Directions et
embrayages.**

Machines-Outils
pour le travail des
métaux en feuilles
(Système L. Schuler.)

Presses à excentrique et à emboutir. — Presses à friction.
Cisailles à contrepoids, à guillotine et circulaires.

Machines à repousser et planer.

Machines à plier et cintrer

ainsi que toutes les machines pour

carrossiers, ferblantiers, appareillage
électrique et l'emballage métallique.

Grand stock de machines en magasin et en
cours de fabrication.

Références de premier ordre.

Représentants et bureaux de vente :

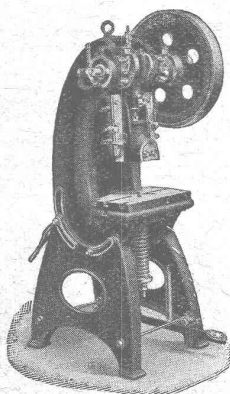
RUBIN & WELTI, Ingénieurs, Lausanne

Adr. télégr. Rubinwetti. — Avenue des Alpes, 34.

Téléphone 44.74.

Même maison à Zurich :

A. RUBIN, Ing., Gotthardstr., 21. Tél. Seinau 82.72.



presse à excentrique.

Pour
tout genre

de toiture
vous conseillez



le meilleur des cartons imprégnés
au moyen d'asphalte naturel.

Rexitect résiste aux intempéries,
Rexitect résiste à la pourriture et au feu,
Rexitect s'emploie aussi bien pour des toits
à pic ou plats.

Demandez prix et échantillons.

C. F. WEBER, Société anonyme, Leipzig-Pl.

Succursale : **MUTTENZ** près Bâle

Représentant à Genève :

Maison A. Hirschy, rue de Lausanne, 15, Genève.

FABRIQUE
DE
PRODUITS REFRACTAIRES SA-LEUSEN
LAUSEN BALE CAMP.

LIVRE
DES MATERIAUX
REFRACTAIRES
À L'USAGE DE TOUTES
LES INDUSTRIES.
EXPLOITATION
DE RICHES GISEMENTS DE
TERRES REFRACTAIRES
BRIQUES NORMALES ET
FAÇONNÉES, CREUSETS,
DALLES, MANCHONS,
CORNUES.
MEILLEURS RÉFÉRENCES
EXP. NATIONALE BERNE 1914
MÉDAILLE D'OR

REVÊTEMENT POUR CATHÈRE DIAMÈTRE JUSQU'À 300M
DESQUELS NOUS EN AVONS LIVRÉ PASSE 50

TÉLÉPHON N°27 LIESTAL COMPTE DE CHEQUES N°283

BUREAU TECHNIQUE
ÉTUDES CONSTRUCTIONS
ET DÉTAILS SUR DEMANDE

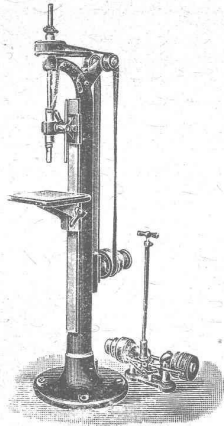
Schweiter

S. A. Horgen-Zurich
Ateliers de Construction

Perceuses

simples ou multiples,
SENSITIVES
Pratiques
&
Précises

Demandez le catalogue.



WEBER & C^{ie}, Uster-Zurich

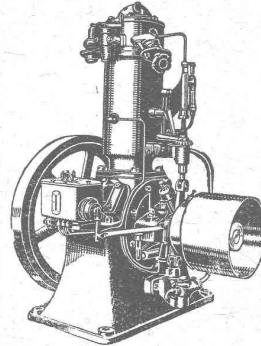
Ateliers de constructions mécaniques et fonderie

Spécialité depuis plus de 20 ans :

MOTEURS

à huile lourde,
à pétrole lampant,
à essence ou à gaz

pour l'industrie,
pour l'agriculture
et pour bateaux de transport
et de pêche

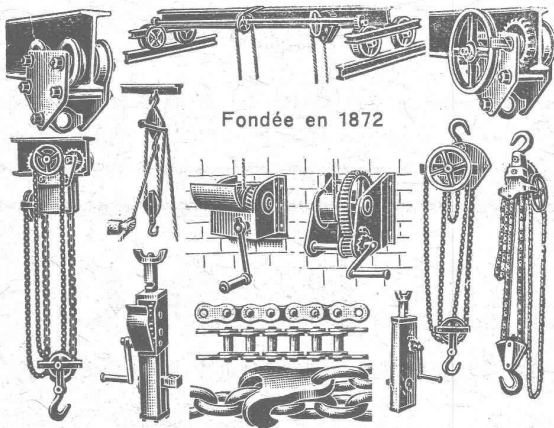


Machines automobiles à
scier et à fendre le bois
de chauffage

DEMANDEZ CATALOGUE ET RÉFÉRENCES

BRUN & C^o, NEBIKON (LUCERNE)

FABRIQUE DE CHAINES, POINTES, APPAREILS DE LEVAGE ET MACHINES POUR ENTREPRENEURS



Fondée en 1872

Palans, Chariots-Roulants, Chaines pour tous usages, Grues d'ateliers,
Treuils d'applique, Pointes de toutes dimensions.
Livraison rapide. - Prix avantageux. — Demandez nos offres spéciales.

TURBINES HYDRAULIQUES

RÉGULATEURS DE PRÉCISION

Fonderie de Fer
& de Bronze

Roues type hélice
Roues Kaplan

ATELIERS DES CHARMILLES

S. A.

109
ROUTE DE LYON

GENÈVE

109
ROUTE DE LYON

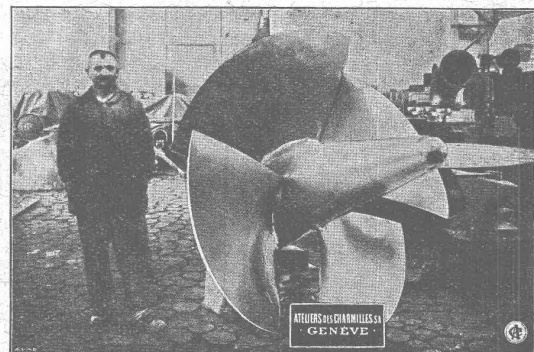


UNION SOCIÉTÉ ANONYME À BIENNE

Première Fabrique Suisse de Chaines soudées
par procédé électrique breveté.
USINE À MÂCHE.

Chaines en tous genres pour l'Industrie.
Chaines calibrées et éprouvées à double résistance pour
grues, monte-charges, palans et toutes sortes d'appareils
de levage. Chaines pour élévateurs et transporteurs,
Chaines à lier pour chemins de fer, Chaines de charge
pour fonderies et Chaines antidérapantes pour automobiles.

LES COMMANDES SONT REÇUES PAR
TRÉFILERIES RÉUNIES S. A., BIENNE
S. A. DES FORGES ET USINES DE MOOS, LUCERNE
H. HESS & C^{ie}, PILGERSTEG-RUTI, ZÜRICH



ATELIERS DES CHARMILLES SA
GENÈVE

“ ROUE TYPE HÉLICE ”

Cheminée économique

+ Brevet 88876

favorisant
l'aération

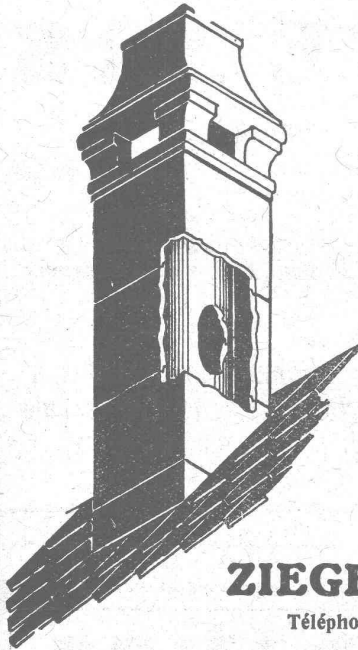
**Briques
Moëllons
Hourdis
Planelles**

chez

ZIEGEL A.-G., ZURICH

Téléphone : SELNAU 66.98

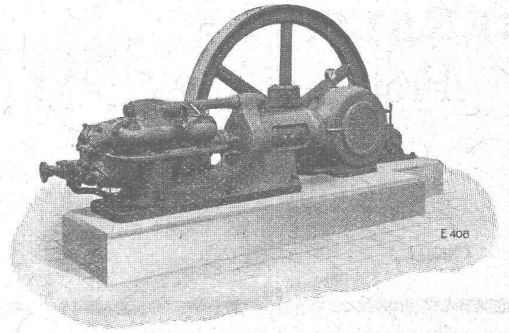
Dépositaires : Gétaz-Romang-Ecoffey, Lausanne et Vevey.
Paul Mayer, S. A., Fribourg.
Rychner Frères & Cie, Neuchâtel.



ESCHER WYSS & C^{IE}.S.A.

Zurich
Suisse

A17*



Machines frigorifiques et à glace

à acide carbonique et à ammoniac

29/25

CHARLES MAIER & C^{IE}

FABRIQUE D'APPAREILS ÉLECTRIQUES, SCHAFFHOUSE

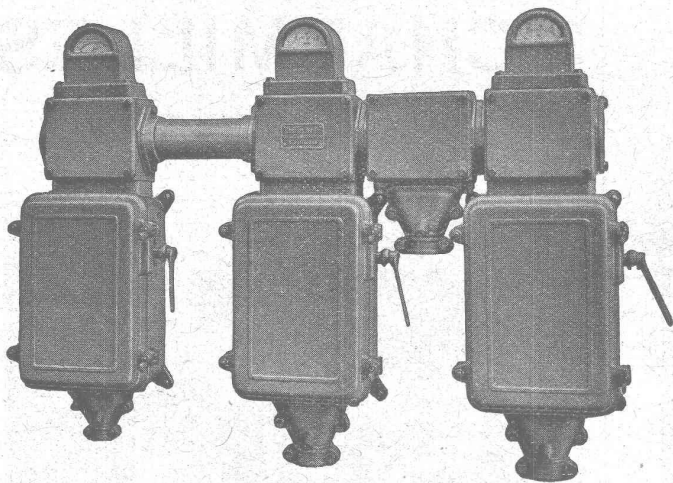
16, Place St-François

Bureau de LAUSANNE (Suisse)

Téléphone 53.28

Adr. télégr. :

Maierélec, Lausanne



Batterie de coffrets de manoeuvre,
exécution étanche.

Gros appareillage

Appareillage

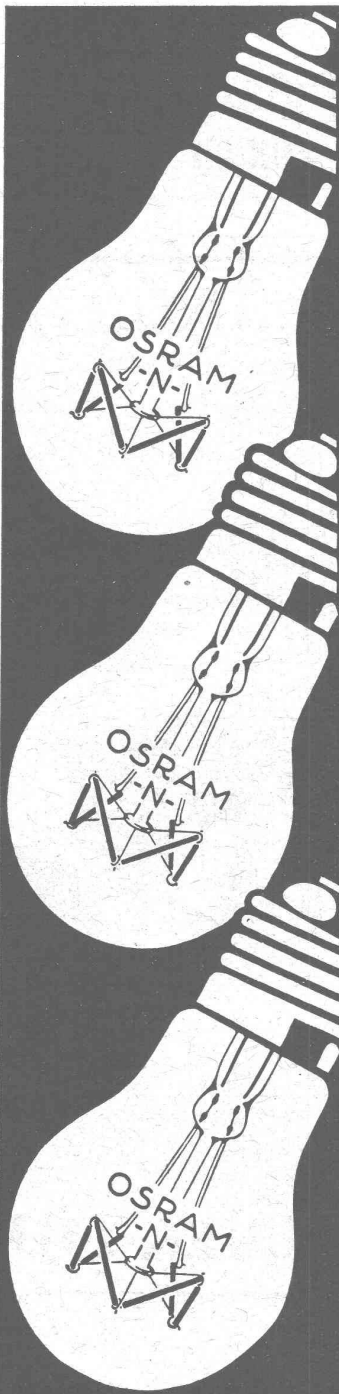
pour

montage en plein air

Coffrets de

manoeuvre

coupe-circuits



Nouvelle lampe OSRAM

★

Nouveau filament
incandescent

★

Meilleur rendement lumineux

★

Forme agréable goutte d'eau

★

OSRAM S. A. ZURICH

MAMMOUT



Isolierstoff
für Hoch- u. Tiefbau-

Mammoth

Plaque d'asphal-
te souple, formée
d'un tissu im-
prégné, fabriqué
avec de l'asphalte

pur et ne contenant aucun produit provenant de la distillation du goudron de houille. Etanchéité et souplesse permanentes. — Pour toitures et fondations, ponts, ouvrages hydrauliques, toits plats, terrasses.

Porolithe ajouté au mortier de ciment, le rendant étanche contre les intempéries.

Emulsion d'asphalte et Evéol enduit résistant à l'eau douce pour murs, constructions en bois et fer.

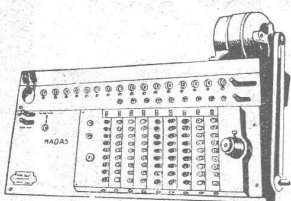
ASPHALT-EMULSION S. A., ZÜRICH Hafnerstrasse, 7
Téléph. Selnau 4674

Dépôt assorti chez **RICHARD FRÈRES**, entreprise de couverture, Lausanne, Valentin, 60

Machines à Calculer «MADAS»

FABRICATION SUISSE

Additionne
Soustrait
Multiplie
et fait les



Divisions
tout à fait
automatique-
ment.

Clavier :: Machines opérées à main ou à moteur électrique

Seuls fabricants :

H. W. EGLI, S. A. - Zurich (Suisse)

Kronengrund durcit les couches collantes

PAUL JÄGER & CO

Oelfreie Grundiermittel-Gesellschaft

Téléph. Selnau 79.05 **ZÜRICH** 8, Selnaustrasse, 8
Maison fondée en 1908.

Une instruction détaillée sera jointe à chaque envoi.

GÉTAZ, ROMANG, ÉCOFFEY S. A.

Lausanne, Vevey, Genève, Montreux, Châtel St-Denis

Matériaux de constructions

Granit du Tessin.

CERESITE, produit idéal pour rendre le mortier étanche

Fabriques de Carreaux en ciment pour dallages - Tuyaux en ciment

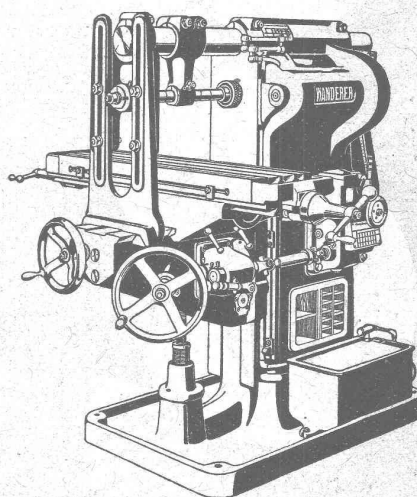
Carreaux céramiques pour dallages et revêtements

Articles sanitaires pour toilettes, bains, W. C., etc. - Exposition permanente à Lausanne, Vevey et Genève

Produits réfractaires et isolants
Bois de construction



W. WOLFING ZÜRICH



FRAISEUSE - WANDERER

MACHINES-OUTILS

PLANCHERS

EUBOOLITH

SANS JOINTS

DEPUIS 25 ANS PLUS DE 8 000 000 m² POSÉS

USINES EUBOOLITH S. A.
OLTEN