

Objektyp: **Advertising**

Zeitschrift: **Bulletin technique de la Suisse romande**

Band (Jahr): **51 (1925)**

Heft 19

PDF erstellt am: **21.09.2024**

### **Nutzungsbedingungen**

Die ETH-Bibliothek ist Anbieterin der digitalisierten Zeitschriften. Sie besitzt keine Urheberrechte an den Inhalten der Zeitschriften. Die Rechte liegen in der Regel bei den Herausgebern.

Die auf der Plattform e-periodica veröffentlichten Dokumente stehen für nicht-kommerzielle Zwecke in Lehre und Forschung sowie für die private Nutzung frei zur Verfügung. Einzelne Dateien oder Ausdrucke aus diesem Angebot können zusammen mit diesen Nutzungsbedingungen und den korrekten Herkunftsbezeichnungen weitergegeben werden.

Das Veröffentlichen von Bildern in Print- und Online-Publikationen ist nur mit vorheriger Genehmigung der Rechteinhaber erlaubt. Die systematische Speicherung von Teilen des elektronischen Angebots auf anderen Servern bedarf ebenfalls des schriftlichen Einverständnisses der Rechteinhaber.

### **Haftungsausschluss**

Alle Angaben erfolgen ohne Gewähr für Vollständigkeit oder Richtigkeit. Es wird keine Haftung übernommen für Schäden durch die Verwendung von Informationen aus diesem Online-Angebot oder durch das Fehlen von Informationen. Dies gilt auch für Inhalte Dritter, die über dieses Angebot zugänglich sind.

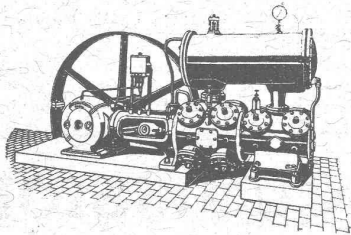
# COMPRESSEURS POMPES A VIDE

à piston ou rotatifs.

## ESSOREUSES

Machines spéciales pour la teinture et l'apprêt.  
Machines pour travailler les métaux en feuilles.

(Système Jæcklin frères).



S. A. des Ateliers de Construction

# BURCKHARDT

BALE

## Bureau de brevets d'invention

Obtention en tous pays de brevets d'invention, marques de fabrique, dessins et modèles.

*Expertises, consultations juridiques, assistance dans les procès en contrefaçon.*

Mise en valeur d'inventions, projets et plans de construction de machines, et appareils.

## A. BUGNION

Physicien diplômé de l'Ecole Polytechnique Fédérale,  
Ancien élève de l'Ecole Supérieure d'Electricité, à Paris.  
Ancien expert techn. au Bureau Fédéral de la Propriété Intellectuelle, à Berne.

Rue de la Corraiterie, 13 GENÈVE Téléphone : Stand 79.20

**L'ECOLE LÉMANIA**  
LAUSANNE  
prépare vite et très bien pour  
**POLYTECHNICUM**  
Ecole des Beaux-Arts, Paris  
Ecole spéciale d'Architecture, Paris

# Élévateurs

Élévateur mobile  
hauteur 14m.



pour l'élévation  
de caisses, sacs etc.  
pour le chargement  
de fours etc.  
pour la mise en tas  
de matières en vrac, caisses, sacs etc.  
pour l'emmagasinement  
et l'ensilage

USINES MÉTALLURGIQUES  
**OEHLER & C<sup>o</sup>**  
SOCIÉTÉ ANONYME  
**A A R A U**

BUSAG

# OEHLER

## Essoreuses Machines à laver



fonctionnant par pression d'eau ou  
par force électrique  
pour

MÉNAGES, HOTELS  
HOPITAUX

## Ad. SCHULTHESS & C<sup>ie</sup>

Mühlebachstr. 62 ZURICH Mühlebachstr. 62

Représentant : Ch. ROLLI, ingr., Montreux



## INERTOL

Enduit protecteur et isolant  
pour fer et béton  
contre les acides et l'eau  
marécageuse.

**Martin Keller & Cie.**

Téléphone 64 et 119.

Wallisellen-Zürich et Lausanne, Maupas 17

## Le Chauffe-eau électrique « CUMULUS » TYPE ÉCONOMIQUE

offre des avantages considérables par rapport aux chauffe-eau ordinaires.

Fabrique d'Appareils Electriques : Fr. SAUTER, S. A., BALE. — Bureau techn. à GENÈVE, 25, Boulev. Georges Favon.

# Ebol

Enduit noir pour l'augmentation de l'étanchéité du béton. Protège le béton et les métaux contre l'eau acidulée, les eaux de terrains marécageux, etc. **Moyen anti-rouille.**

DEMANDEZ PRIX ET ÉCHANTILLONS

E. BECK, fabricant de produits d'asphalte, PIETERLEN

## ÉCOLE D'INGÉNIEURS de l'Université de Lausanne

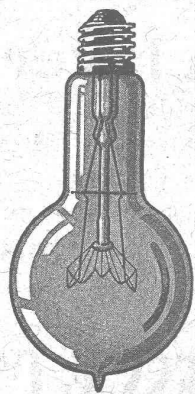
Les cours de l'École d'ingénieurs de l'Université de Lausanne et ceux de la **Section des Géomètres** qui lui est annexée, s'ouvriront le **mercredi 21 octobre 1925.**

Programmes et renseignements au Secrétariat de l'École d'ingénieurs, Place Chauderon, 3, Lausanne.

J. H. 31 337 D.

Manufacture de Papiers  
**Stouky, Baumgartner & C', S.A.**  
LAUSANNE et RENENS

Spécialité de Papiers  
utilisés dans l'Industrie du Bâtiment.



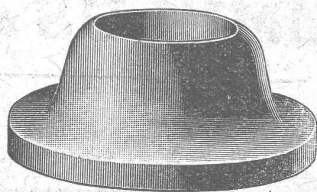
### LAMPES

à filament étiré

1 Watt et 1/2 Watt

Fabrication exclusivement suisse

**LUMIÈRE S.A.**  
GOLDAU (Suisse)



Brevets d'invention  
Marques - Dessins et Modèles

### Bovard & Cie

Ingénieurs-conseils

Bollwerk, 15 Berne Bollwerk, 15  
Téléphone : Bollwerk 4904

Les titulaires des brevets suisses indiqués ci-après désirent entrer en relations avec des industriels suisses en vue de la mise en valeur de leurs inventions :

N° 79 261 du 4 juin 1917, pour « Membre artificiel avec ossature métallique et ressorts ».

N° 101 211 du 14 septembre 1921, pour « Procédé de fabrication industrielle du fer électrolytique ».

N° 104 684 du 6 octobre 1922, pour « Dispositif pour synchroniser à distance et à toutes les vitesses au moins deux appareils tournants, en particulier les appareils télégraphiques Baudot ».

Prière d'adresser offres et propositions à l'Office de Brevets d'Invention **A. Bugnion**, 13, Corratierie, Genève, qui les transmettra à qui de droit.

Offres d'exploitation de Brevets d'invention

## IMER & DE WURSTEMBERGER

ci-devant  
**E. IMER-SCHNEIDER** INGENIEUR CONSEIL GENEVE

Les propriétaires des brevets suisses suivants désirent entrer en relation avec des fabricants suisses, en vue de la fabrication des articles brevetés et seraient disposés à céder des licences d'exploitation ou à vendre leurs brevets :

N° 101 567 du 20 septembre 1922, **The Libbey Owens Sheet Glass Co**, pour : « Procédé pour placer un nouveau rouleau de redressement dans un appareil pour l'étirage du verre en feuilles et appareil pour le réaliser ».

N° 102 337 du 23 septembre 1922, **Hirsch, Kupfer- und Messingwerke A. G.**, pour : « Cartouche pour procédé aluminothermique ».

N° 102 765 du 21 septembre 1921, **Lanston Monotype Corp. Ltd.**, pour : « Moule typographique ».

N° 103 664 du 20 septembre 1921, **Lanston Monotype Corp. Ltd.**, pour : « Machine à fondre les caractères d'imprimerie ».

N° 104 833 du 30 août 1922, **Charles Leslie Newland**, pour : « Gramophone ».

N° 107 417 du 30 août 1922, **Charles Leslie Newland**, pour : « Gramophone ».

Prière d'adresser les offres ou propositions à **MM. Imer & de Würstemberger**, ci-devant **M. E. Imer-Schneider**, Ingénieur-Conseil, 59, rue du Stand, à Genève, qui les transmettront à qui de droit.

## SOUSSION

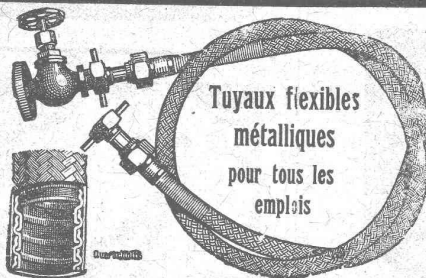
L'Ingénieur en chef de l'électrification des C. F. F. met en soumission la livraison et le montage des volets à rouleaux métalliques pour l'usine de Vernayaz.

On peut consulter les plans et les cahiers des charges et se procurer les formulaires de soumission au bureau de construction, N° 177, du bâtiment de service des C. F. F., Mittelstrasse, 43, à Berne. Les plans seront adressés contre paiement de 2 francs aux soumissionnaires qui en feront la demande. Ce montant ne sera pas remboursé.

Les offres devront parvenir à l'Ingénieur en chef de l'électrification des C. F. F., à Berne, le 26 septembre 1925 au plus tard, sous pli fermé portant la suscription « Usine de Vernayaz, volets à rouleaux métalliques ». Elles seront valables jusqu'au 31 octobre 1925.

Berne, le 7 septembre 1925.

**IMPRIMERIE LA CONCORDE**, Jumelles, 4, LAUSANNE  
Imprimés en tous genres.



Tuyaux flexibles  
métalliques  
pour tous les  
emplois

Appareils spéciaux  
à détartre, à ramoner les  
chaudières à vapeur  
de tous systèmes.

**SPERRI & Co**, Bureau technique **ZURICH 6**, Walchestrasse, 27

## ANGST & PFISTER, Zurich 6

Télégrammes : Packing

Téléphone : Hottingen 49.09

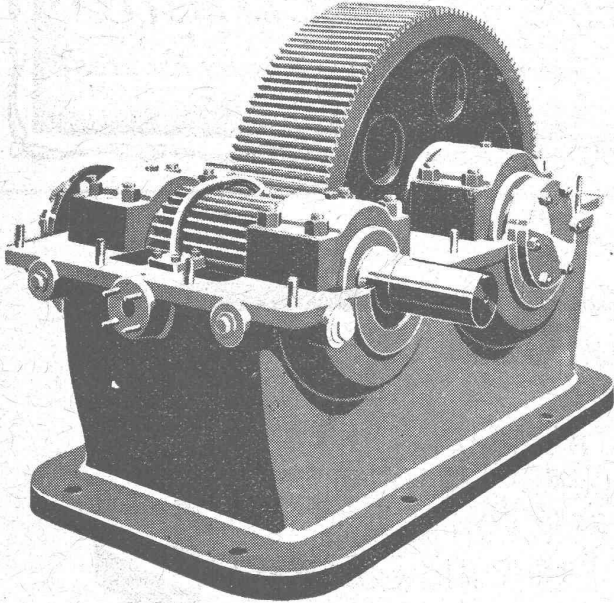
Spécialités Industrielles en caoutchouc et amiante  
CUIRS EMBOUTIS



# S. A. DES ENGRENAGES MAAG ZURICH

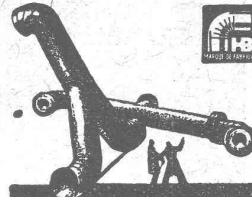
## Réducteur Maag

Puissance : 450 HP  
Rapport : 725/160 t./min.



Pignon avec dents cémentées et rectifiées.  
Roue avec dents rabotées

10 réducteurs livrés à une fabrique de ciment en Belgique.

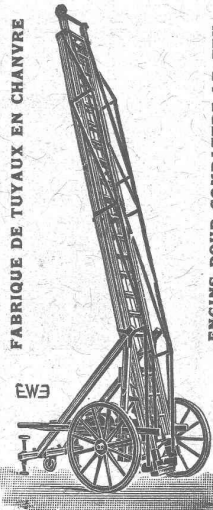


Tuyaux en tôle pour tous usages  
**H. Berirams**  
Boite, Voquessestr. 101

IMPRIMERIE LA CONCORDE  
Jumelles, 4 LAUSANNE Tél. 35.95

ÉCHELLES pour service électrique et pour pompiers

FABRIQUE DE TUYAUX EN CHANVRE



ENGINS POUR COMBATTRE LE FEU  
EHR SAM, WEDENSWIL (Zurich)

### VENTILATION S. A.

Filtres  
Turbines à air  
Ventilateurs

Stæfa  
Ateliers à St-Louis (Alsace)

Humidification — Chauffage — Ventilation générale —  
Réduction des buées — Dépoussiérage des cardes par le  
vide — Transport de copeaux — Séchoirs perfectionnés

**Assèchement de toutes constructions**  
Seuls les procédés KNAPEN sont efficaces  
Renseignements et devis gratuits.

Albert COLOMBO, entrepreneur, La Tour-de-Peilz - Vevey  
Téléphone : Bureau 468, Appartem. 579.

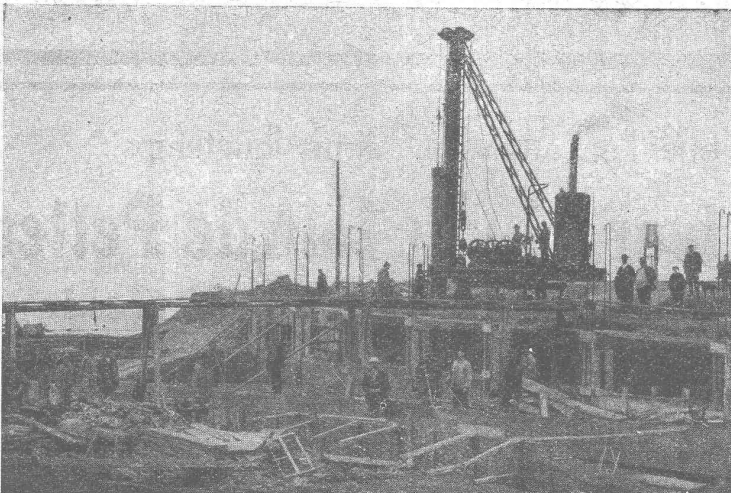
Aciers pour tous usages

Courvoisier & fils, Bienne

## Puits filtres - Sondages

**Adolf Guggenbühl**  
INGENIEUR  
ci-devant : Guggenbühl & Müller  
1, Weinbergstrasse ZÜRICH Weinbergstrasse, 1

## Pieux en Béton armé (Système Franki)



Fondation avec pieux Franki du chantier de réparation de la Société de Navigation des lacs de Neuchâtel et Morat, à Neuchâtel.

Le diamètre du Pieu Franki varie suivant la compressibilité des terres traversées, ce qui constitue un avantage considérable, puisqu'il obtient ainsi une adhérence maximum qui ajoute à sa résistance

Le béton, servant à la confection du Pieu Franki est damé mécaniquement, par couches successives de 25 à 30 cm. d'épaisseur.

*Demandez brochure illustrée à*

### Locher & Cie, Zurich

Ingénieurs civils et Entrepreneurs du Bâtiment  
et Travaux publics.





**LANDIS & GYR SA**  
**ZOUG**

*Compteurs d'électricité*  
*Wattmètres Système Ferraris    Interrupteurs horaires*

*Oscar Levy & Co*

**BÂLE**  
*Téléph Safran: 38.60*

ACHAT DE DÉCHETS DE TOUTES SORTES  
DEMONTAGES DE MACHINES  
VIEUX MÉTAUX, CUIVRE, LAITON  
PLOMB D'ACCUMULATEURS, RÉSIDUS  
VIEUX FER FONTE ETC.  
CHIFFONS FILS POUR ESSUYAGE

REPRÉSENTANT  
POUR LA SUISSE ROMANDE :  
**M. LOUIS JUVET, LAUSANNE**  
AVENUE RUCHONNET 5, TÉLÉPHONE N° 44.30



**Entreprises électriques**  
**O. Burgi & C<sup>ie</sup>, Lausanne**

Maison spéciale pour  
la construction de lignes aériennes en tous genres  
Procédés brevetés pour montage de câbles sur grandes lignes, écartant tout endommagement extérieur de ceux-ci.



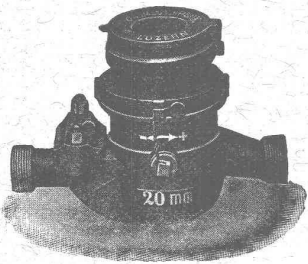
Ce que l'on attendait depuis longtemps :

**Le moteur à huile lourde Petter**  
avec démarrage instantané à froid.

Machine robuste, légère et de prix modique.

Demandez offres à  
**U. AMMANN S. A., LANGENTHAL**

# La Pénurie d'eau et le Gaspillage



sont évités par l'emploi  
de notre  
**COMPTEUR**  
syst. *PILATUS*: cadran sec  
» *REUSS*: cadran noyé

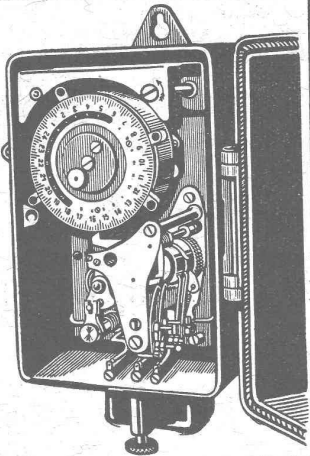
**ELSTER & C<sup>o</sup>**, Fabrique de compteurs à gaz et à eau  
Lucerne

Représent. p<sup>r</sup> la Suisse romande: **A. MARRO**, Ing., Fribourg, Av. Pérolles, 19

# SAIA

Société Anonyme des  
Interrupteurs automatiques  
— BERNE —

Interrupteurs-Horaires et  
Interrupteurs de blocage.  
Horloges de commutation pour  
compteurs à tarif multiple.  
Horloges de commande.  
Thermorégulateurs électriques.  
Interrupteurs à distance.  
Minuiteries.  
Interrupteurs-horaires  
avec cadran astronomique pour  
éclairage public.



CARRELAGES - REVÊTEMENTS - MOSAIQUES - ÉVIERS

# Huber & Barbey

LAUSANNE

9, Av. du Tribunal Fédéral - Téléph. 62.60

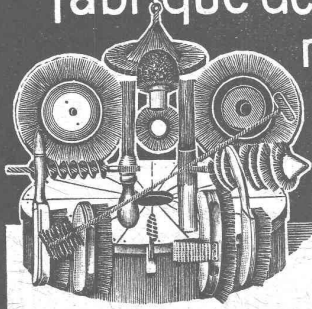
Représentants généraux pour la Suisse  
des Usines Céramiques

**VILLEROY & BOCH**  
à Mettlach (Sarre)

Fournitures - Pose par spécialistes



# Fabrique de Brosses métalliques



**Jacq. Thoma**  
Winterthour (Suisse)

Brosses métalliques  
pour toutes industries.

# Asphalte naturel de Travers

Seules mines d'Asphalte en Suisse.

Reconnu le meilleur Asphalte

Représentants pour la Suisse:

**E.-R. Zetter & C<sup>o</sup>**,  
à Soleure

Maison fondée en 1843.



Marque de fabrique.

# Ventilateurs



pour tous les besoins  
de l'industrie

**Moteurs électriques**

pour tous courants

**G. Meidinger & C<sup>o</sup>**, Bâle

# Marteau - perforateur „ Flottmann “



**H. FLOTTMANN & C<sup>IE</sup>** Renggerstrasse, 86, ZURICH  
Téléphone: Selnau 1671. Adr. télégr.: Flottmann-Zurich.



# SOCIÉTÉ SUISSE D'EXPLOSIFS CHEDDITE & DYNAMITE

Bureau à Liestal. Tél. 182.

Usines à Isleten (Ct. d'Uri) et Liestal

livre à des conditions avantageuses

## DYNAMITE, explosifs de sûreté CHEDDITE & TELSITE MÈCHES ET DÉTONATEURS

Agents généraux  
pour la Suisse romande :

**PETITPIERRE FILS & Co, NEUCHÂTEL**

TÉLÉPHONE 3.15

# ATELIERS DE CONSTRUCTIONS MÉCANIQUES de VEVEY (Suisse)

TÉL. N° 69 : : Adr. télégr. : FONDERIE-VEVEY

**TURBINES et  
RÉGULATEURS**

Monte-charges de tous systèmes

Compresseurs.

Presses hydrauliques.

ENGINS DE LEVAGE

Grues, ponts  
et plaques tournantes.

Chariots transbordeurs.

**BRANCHEMENTS et  
CROISEMENTS**

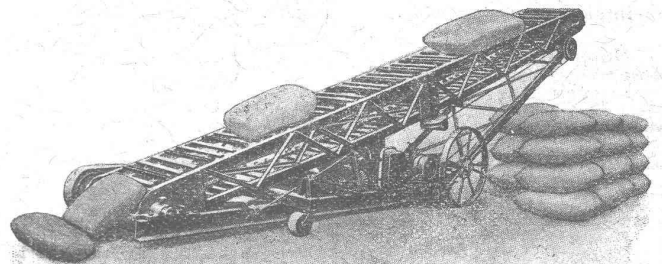
**FONDERIE de FER  
et de BRONZE**

PONTS et  
Charpentes métalliques.  
RÉSERVOIRS  
et CHAUDIÈRES

**GAZOMÈTRES  
TUYAUX**

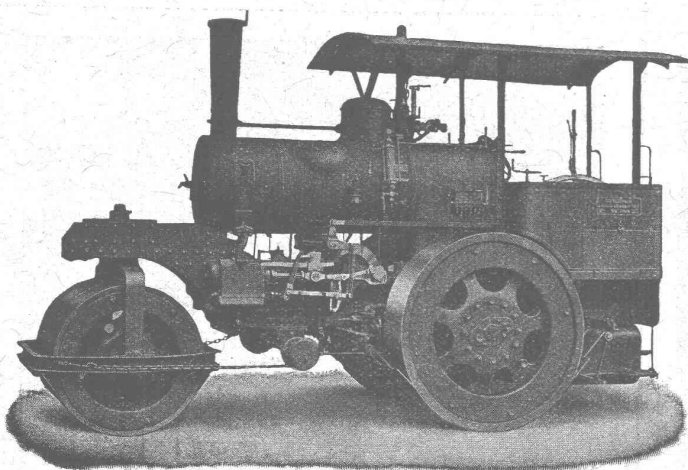
**BARRAGES et ÉCLUSES**

DEVIS pour toutes  
MACHINES sur demande.



Monte-sacs transportable à commande électrique.

# Société Suisse pour la Construction de Locomotives et de Machines, Winterthur



## Rouleaux-Compresseurs

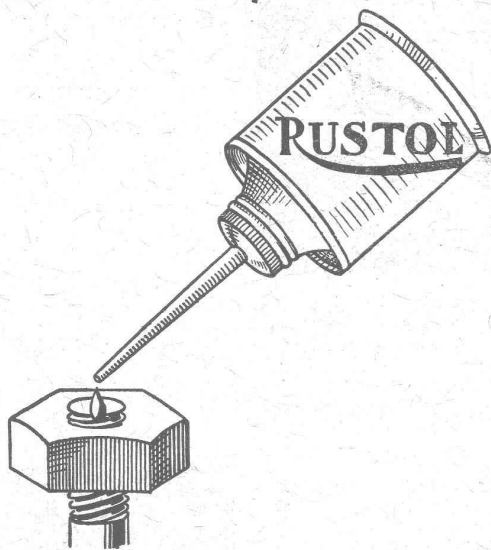
Construction la plus moderne  
livrables très rapidement.

**Travaux de chaudronnerie  
de tous genres**

DEMANDEZ PROSPECTUS ET DEVIS

# RUSTOL

LE PRODUIT ECONOMIQUE PAR EXCELENCE



réalise sans peine la séparation des pièces métalliques qui ont fait corps sous l'influence de la rouille, de la chaleur, de l'huile solidifiée, de l'encrassement, etc. sans aucune action corrosive sur le métal. **Rustol n'est pas inflammable!** Grand économie d'argent, de temps, de travail et de matériel. Pour échantillons gratuits s'adresser à **ALFRED HERREN**, Electricien, 4, Rue du Midi, **LAUSANNE**, Agent pour la Suisse française.

Pour  
tout genre



de toiture  
vous conseillez

**le meilleur des cartons imprégnés  
au moyen d'asphalte naturel.**

Rexitect résiste aux intempéries,  
Rexitect résiste à la pourriture et au feu,  
Rexitect s'emploie aussi bien pour des toits  
à pic ou plats.

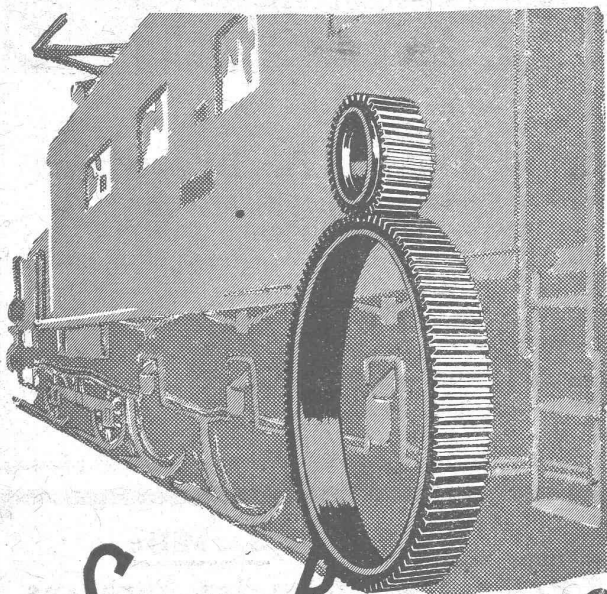
*Demandez prix et échantillons.*

**C. F. WEBER, Société anonyme,** Leipzig-Pl.

Succursale : **MUTTENZ** près Bâle

Représentant à Genève :

**Maison A. Hirschy,** rue de Lausanne, 15, **Genève.**



**SAUTER, BACHMANN & C<sup>IE</sup>**  
*Fabrique d'engrenages et atelier de  
constructions mécaniques NETSTAL*

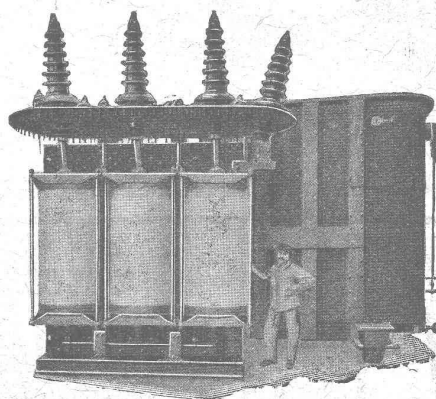
TÉLÉPHONE 444

*Fabrication d'engrenages pour toutes  
industries, Roues pour locomotives,  
chemins de fer secondaires et tramways.  
Spécialité: roues élastiques pour tram-  
ways. Engrenages de haute résistance,  
à l'usage. Taillage à façon de pièces tournées.  
Consultations, devis et offres gratuitement.*



Télégrammes : SAVOISIENNE AIX-LES-BAINS

Téléphone : N° 1 - 20



TRANSFORMATEUR TRIPHASÉ DE 7000 KVA - 90000/22000 VOLTS  
MONTAGE EXTÉRIEUR

## TRANSFORMATEURS

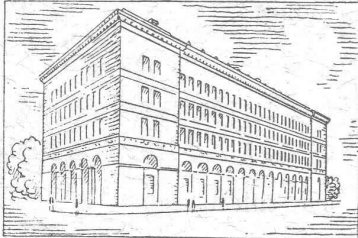
TOUS GENRES - TOUTES PUISSANCES  
TOUTES TENSIONS

REPRÉSENTANTS DEMANDÉS POUR LA SUISSE

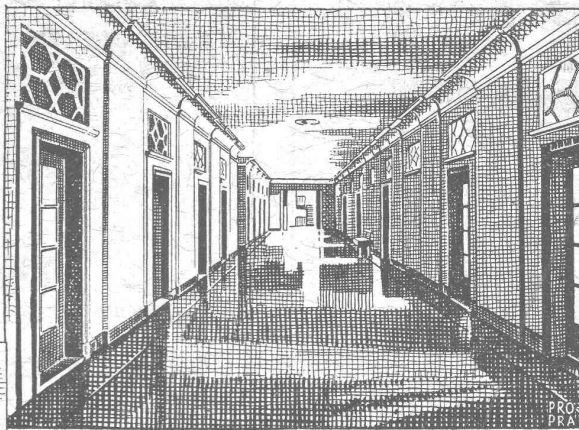


# Où

pose-t-on l'Incrusté,  
où le Tapis de liège ?



BANQUE NATIONALE SUISSE ZURICH  
Corridor: Linoléum Marque Helvetia,  
uni gris, 5 mm, avec encadrement noir



Dans les entrées, les salles des guichets, les corridors et les escaliers, on emploiera le **Tapis de liège** qui assourdit le bruit et joint à la solidité la facilité de nettoyage. Le Linoléum Marque Helvétia - produit suisse - n'est surpassé à prix égal par aucun produit étranger.

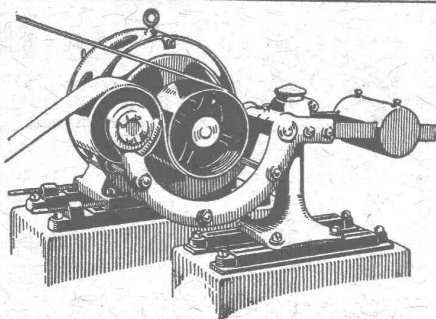
Pour le cabinet du directeur, les salles de séances et les bureaux on donnera la préférence aux élégants motifs de l'**Incrusté**, créés par des artistes spéciaux et dont la couleur et le dessin, sobres et distingués, s'adaptent facilement à tous les styles.

SA. du LINOLEUM à GIUBIASCO (SUISSE)  
*Agence à Zurich: 50, Bleicherweg*

**Lino léum**  
**Helvetia**  
GIUBIASCO (SUISSE)



∞ SOCIÉTÉ DES USINES DE LOUIS DE ROLL ∞  
SUCCURSALE: **USINE DE CLUS** CT. DE SOLEURE



LÉNIX TYPE B, agissant par dessous.

Concessionnaires pour la Suisse des

## Transmissions LÉNIX brevetées

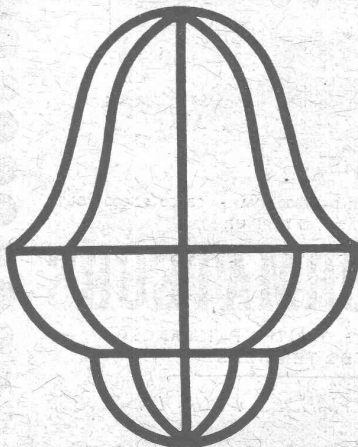
Transmissions directes avec grands rapports  
et distances d'axes réduites.

Suppression des renvois. — Economie de force, de courroie et de place.

**Poules enrouleuses sur billes.**

Nous avons livré plus de 8500 enrouleurs Lénix pour transmissions de force jusqu'à 1000 chevaux et rapports de transmissions jusqu'à 4 : 25.

**Installations complètes de transmissions modernes**  
avec paliers à graissage à bagues ou à billes, pour toutes les branches de l'industrie.



## Carcasses d'abat-jour

exécution très soignée,  
soudées à l'autogène.

**Emile Scholer**  
**Bâle I**

Demandez le nouveau  
catalogue.

**Eternit**



Eternit Niederurnen

## Garantie

### contre les ouragans

Excellente ardoise pour couvertures  
et revêtements de façades

**Durée illimitée**  
**Garantie 10 ans**

Revêtements intérieurs de plafonds  
et parois