

Zeitschrift: Bulletin technique de la Suisse romande
Band: 51 (1925)
Heft: 19

Vereinsnachrichten

Nutzungsbedingungen

Die ETH-Bibliothek ist die Anbieterin der digitalisierten Zeitschriften auf E-Periodica. Sie besitzt keine Urheberrechte an den Zeitschriften und ist nicht verantwortlich für deren Inhalte. Die Rechte liegen in der Regel bei den Herausgebern beziehungsweise den externen Rechteinhabern. Das Veröffentlichen von Bildern in Print- und Online-Publikationen sowie auf Social Media-Kanälen oder Webseiten ist nur mit vorheriger Genehmigung der Rechteinhaber erlaubt. [Mehr erfahren](#)

Conditions d'utilisation

L'ETH Library est le fournisseur des revues numérisées. Elle ne détient aucun droit d'auteur sur les revues et n'est pas responsable de leur contenu. En règle générale, les droits sont détenus par les éditeurs ou les détenteurs de droits externes. La reproduction d'images dans des publications imprimées ou en ligne ainsi que sur des canaux de médias sociaux ou des sites web n'est autorisée qu'avec l'accord préalable des détenteurs des droits. [En savoir plus](#)

Terms of use

The ETH Library is the provider of the digitised journals. It does not own any copyrights to the journals and is not responsible for their content. The rights usually lie with the publishers or the external rights holders. Publishing images in print and online publications, as well as on social media channels or websites, is only permitted with the prior consent of the rights holders. [Find out more](#)

Download PDF: 15.01.2026

ETH-Bibliothek Zürich, E-Periodica, <https://www.e-periodica.ch>

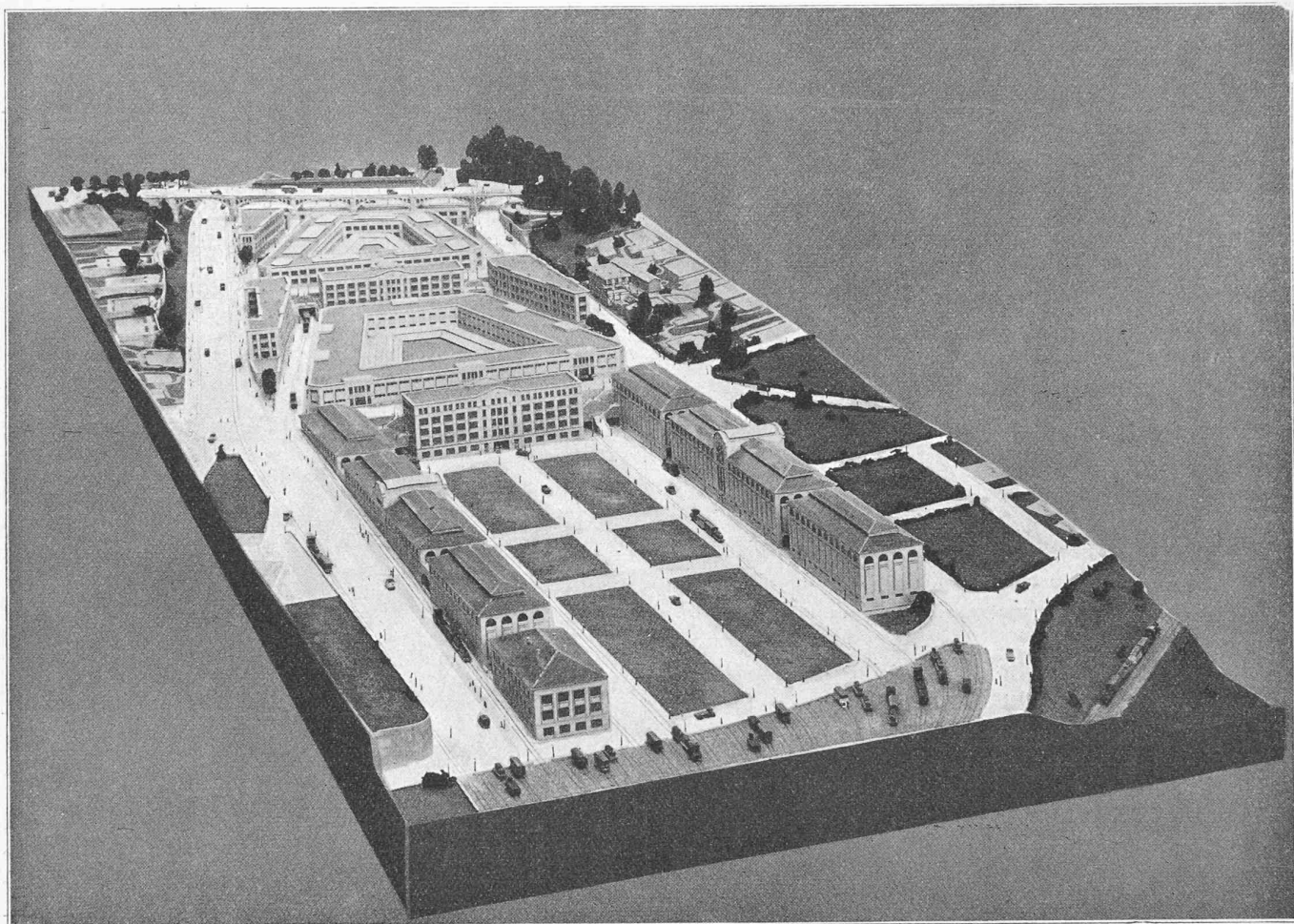


Fig. 22. — Maquette, exécutée par M. Ch. Zbinden, architecte.
Vue à vol d'oiseau prise du bas de la vallée du Flon.

l'avenue qui s'établira sous Tivoli sur les côtes de Montbenon, étant donné la nature du sol, il est tout indiqué de construire en premier lieu les bâtiments par le fond des terrasses et d'éviter de surcharger en particulier les terrains en bordure de la route de Genève.

Voies ferrées. Le réseau des voies ferrées peut être établi d'une façon définitive pour desservir immédiatement tous ces terrains et les mettre en valeur.

Les rampes à gravir ne dépassent pas 4,7%.

La voie qui desservira le Lausanne-Ouchy assurera également le service du port d'Ouchy et sans aucun transbordement.

Ce projet est aujourd'hui en voie d'exécution, l'infrastructure de la voie ferrée est aménagée jusqu'au bas de l'avenue de Sébeillon et les voies proprement dites seront posées incessamment. L'avenue de Sébeillon est terminée, le réseau de routes de la troisième terrasse s'exécute et se dessine très favorablement. D'après ce qui précède, le commerce et l'industrie lausannoise peuvent envisager l'utilisation de ces terrains à brève échéance, puisqu'ils vont être desservis par des voies d'accès spacieuses.

Les terrains de la vallée du Flon, d'une surface de

plus de 248 000 m² acquis par la Commune de Lausanne n'étant pas sujets à la spéculation, pourront être cédés aux commerçants et aux industriels à des prix normaux, cela pour le bien de notre pays tout entier.

(Tous droits réservés.)

SOCIÉTÉS

Société suisse des Ingénieurs et des Architectes.

*Mutations dans l'état des membres pendant le
1^{er} et le 2^e trimestre 1925.*

(Suite et fin.)¹

4. Transferts.

Section de Berne: Léon Jungo, arch., Directeur des Constructions fédérales, Berne (auparavant Fribourg); Jak. Schnurrenberger, ing.-méc., Höhenweg 14, Berne (auparavant section de Zurich).

Section de Soleure: Max Burkhard, ing.-méc., Soleure (auparavant section de Winterthour).

Section de Vaud: Jean Racine, ing., Châtelard-Martigny (auparavant section de Berne).

Section de Winterthour: Elias Wirth, ing.-méc., Rychenbergstr. 174, Winterthour (Auparavant section d'Argovie).

¹ Voir *Bulletin technique* du 29 août 1925, p. 227.

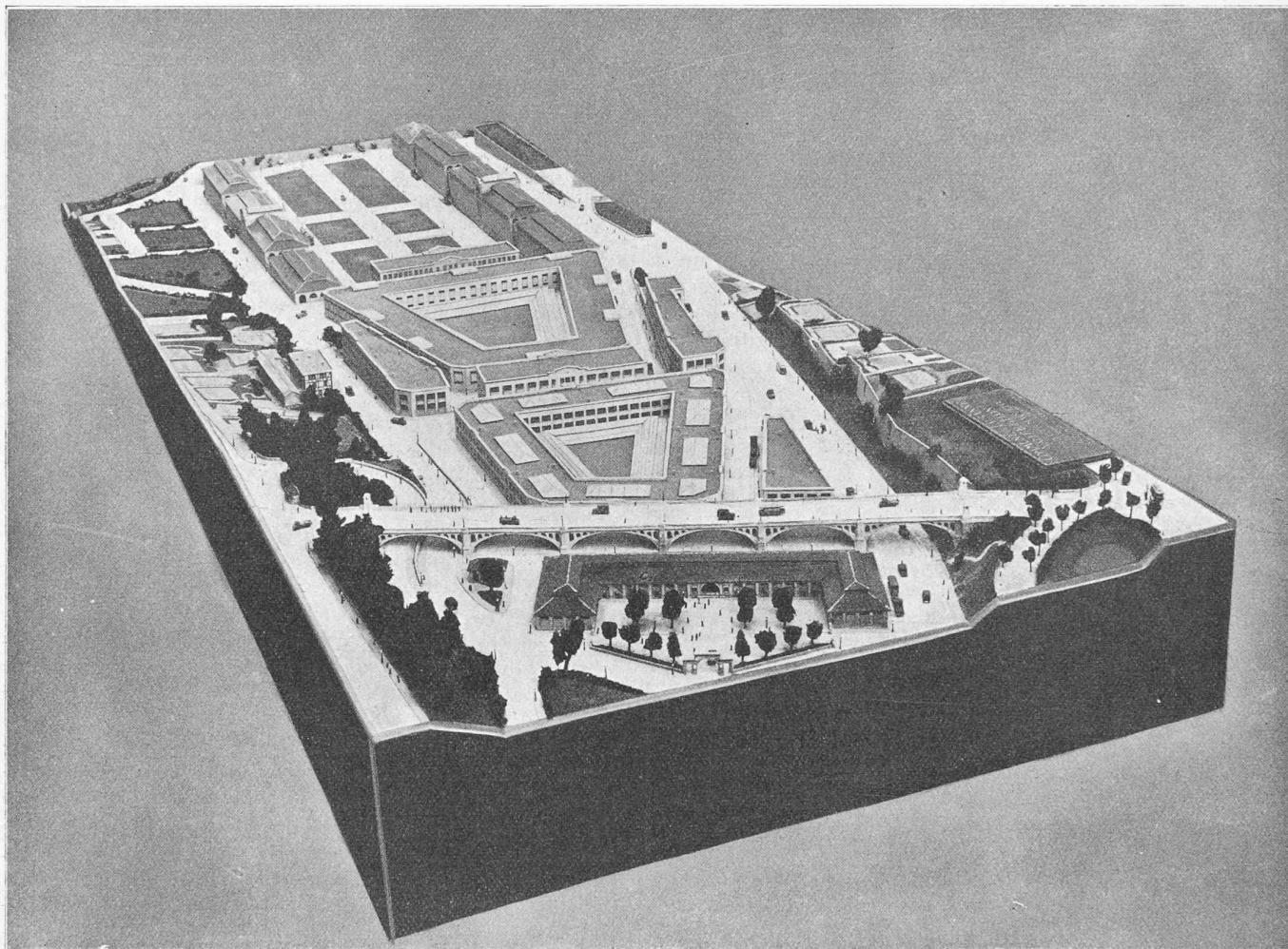


Fig. 23. — Maquette. — Vue prise du haut de la vallée du Flon.

Kurt Hoenig, ing., prof., Tösstalstr., Winterthour (auparavant membre isolé).

Section de Zurich: Max Baumgartner, arch., Röslibrunnenweg 5, Zurich (auparavant section de Soleure); Henry Eberlé, arch., Hôtel Hirschen, Töss (auparavant membre isolé); R. Linner-Hänny, ing.-méc., Chalet Rebhalde, Erlenbach (auparavant section de Walsdtätte).

Membres isolés: Alb. Hilfiker, ing., Boswil (auparavant section de Zurich); Heinrich Wachter, Directeur, Schaffhouse (auparavant section de Schaffhouse); Louis de Dardel, ing., Saint-Blaise (auparavant section de Neuchâtel); E.-W. Müller, ing., Saint-Gall (auparavant section de Zurich); J.-W. Stockmann, ing., Sarnen (auparavant section de Zurich); H. Tempelmann, ing., Grellingen (auparavant section de Zurich); Max Jacob, ing., rue de Verdun, Strasbourg (auparavant section de Bâle).

5. Changements d'adresse.

Section de Bâle: Jakob Keller, ing., rue Richard Brunck, Strassbourg; Aug. Imbach, ing., Saint-Jakobstr. 2, Bâle.

Section de Berne: Fritz Bersinger, ing., Veilchenweg 2, Bümpliz-Berne; Hans Haller, arch., Gewerbemuseum, Berne; Hans Roth, ing., Schanzenstr. 6, Berne; Alb. von Steiger, ing., Herzogstr. 23, Berne; Alex. Schafir, ing., Pourtalesstr., Muri-Berne; E. Schori, ing., Alleeweg 28, Berne.

Section de Genève: Georges Peloux, arch., Chemin de l'Eglise 12, Genève.

Section des Grisons: Alb. Haltmeyer, ing., Achenseewerk, Imbach (Tyrol).

Section de Neuchâtel: Ed. Elskes, ing., Faubourg de l'Hôpital 41, Neuchâtel.

Section de Soleure: A. von Sury-d'Aspremont, ing., Walchestrasse 27, Zurich.

Section de Saint-Gall: Victor Schäfer, arch., Wald (Zurich).

Section de Waldstätte: Alois von Moos, arch., Pilatusstr. 33, Lucerne.

Section de Winterthour: Eug. Ensslin, ing., Seidenstr. 21, Winterthour; E. Gysel, ing., Tösstalstr. 62, Winterthour.

Section de Zurich: Emil Baur, arch., Gemeindestr. 63, Zurich 7; H. Bender, arch., Paulstr. 2, Zurich 8; Hans Streuli, arch., zur Treu, Wädenswil; Max Sütterlin, arch., Rämistr. 5, Zurich; Dr.-ing. H. Bertschinger, Stadthaus, Zurich; Ernst Bruderer, ing.-topog., Kasernenstr. 88, Herisau; Max Geiger, ing., Weinbergstr. 135, Zurich 6; A. Guggenbühl, ing., Seefeldstr. 237, Zurich 8; K.-H. Müller, ing., Dietikon; Hans Nipkow, ing., Carmenstr. 55, Zurich 7; Walter Schmid, ing., Postfach N° 2, Emmishofen; Hugo Studer, ing., prof., Hadlaubstr. 58, Zurich 6.

Membre isolé: H.-J. Eichenberger, ingénieur à la Compania Sevillana de Electricidad, 30 San Pablo, Séville, Espagne.

BIBLIOGRAPHIE

Die Schweizer Stadt, von Joseph Gantner. — Mit 170 Abbildungen — Verlag R. Piper & Co in München — 1925 — Kartoniert, 5 M. Halbleinen, 6 M., 1 volume (16/23 cm), de 180 pages.

L'auteur de cet ouvrage, M. le Dr J. Gantner, le rédacteur en chef de l'excellent périodique suisse *Das Werk*, s'est efforcé