

**Zeitschrift:** Bulletin technique de la Suisse romande  
**Band:** 51 (1925)  
**Heft:** 19

## Werbung

### Nutzungsbedingungen

Die ETH-Bibliothek ist die Anbieterin der digitalisierten Zeitschriften auf E-Periodica. Sie besitzt keine Urheberrechte an den Zeitschriften und ist nicht verantwortlich für deren Inhalte. Die Rechte liegen in der Regel bei den Herausgebern beziehungsweise den externen Rechteinhabern. Das Veröffentlichen von Bildern in Print- und Online-Publikationen sowie auf Social Media-Kanälen oder Webseiten ist nur mit vorheriger Genehmigung der Rechteinhaber erlaubt. [Mehr erfahren](#)

### Conditions d'utilisation

L'ETH Library est le fournisseur des revues numérisées. Elle ne détient aucun droit d'auteur sur les revues et n'est pas responsable de leur contenu. En règle générale, les droits sont détenus par les éditeurs ou les détenteurs de droits externes. La reproduction d'images dans des publications imprimées ou en ligne ainsi que sur des canaux de médias sociaux ou des sites web n'est autorisée qu'avec l'accord préalable des détenteurs des droits. [En savoir plus](#)

### Terms of use

The ETH Library is the provider of the digitised journals. It does not own any copyrights to the journals and is not responsible for their content. The rights usually lie with the publishers or the external rights holders. Publishing images in print and online publications, as well as on social media channels or websites, is only permitted with the prior consent of the rights holders. [Find out more](#)

**Download PDF:** 15.01.2026

**ETH-Bibliothek Zürich, E-Periodica, <https://www.e-periodica.ch>**

# BULLETIN TECHNIQUE DE LA SUISSE ROMANDE

ORGANE DE PUBLICATION DE LA COMMISSION CENTRALE POUR LA NAVIGATION DU RHIN  
ORGANE DE L'ASSOCIATION SUISSE D'HYGIÈNE ET DE TECHNIQUE URBAINES  
ORGANE EN LANGUE FRANÇAISE DE LA SOCIÉTÉ SUISSE DES INGÉNIEURS ET DES ARCHITECTES  
ainsi que de la Société vaudoise des Ingénieurs et des Architectes, de l'Association des Anciens Elèves de  
l'École d'Ingénieurs de l'Université de Lausanne et des Groupes Romands de la G. e. P.

## ABONNEMENTS :

Suisse : 1 an, 12 francs

Étranger : 14 francs

Pour sociétaires :

Suisse : 1 an, 10 francs

Étranger : 12 francs

Prix du numéro :

75 centimes.

Pour les abonnements  
s'adresser à la librairie  
F. Rouge & C<sup>o</sup>, à Lausanne.

COMITÉ DE REDACTION  
Président : P. PICCARD, ingénieur, à Genève.  
Secrétaire : EDM. EMMANUEL, ingénieur, à Genève.

### MEMBRES :

*Fribourg* : MM. F. BROILLET, architecte ; J. LEHMANN, ingénieur cantonal ; R. DE SCHALLER, architecte. — *Vaud* : MM. EPITAUX, architecte ; W. GRENIER, ingénieur, professeur honoraire de l'Université de Lausanne ; E. JOST, architecte ; CH. THÉVENAZ, architecte. — *Genève* : MM. L. ARCHINARD, ingénieur ; RENÉ NEESER, ingénieur ; CH. WEIBEL, architecte. — *Neuchâtel* : MM. ED. ELSKES, ingénieur ; A. MÉAN, ingénieur cantonal ; E. PRINCE, architecte. — *Valais* : MM. J. COUCHEPIN, ingénieur, à Martigny ; HAENNY, ingénieur, à Sion.

REDACTION : H. DEMIERRE, ingénieur.  
VEVEY, Rue de la Madeleine, 15.

### CONSEIL D'ADMINISTRATION DU BULLETIN TECHNIQUE

J. CHAPPUIS, ingénieur, président. — A. DOMMER, ingénieur. — M. IMER. — H. MEYER, architecte. — F. ROUGE, libraire.

## ANNONCES :

50 centimes la ligne

Rabais pour annonces répétées

Demandez tarif spécial  
pour fractions de pages à

*l'Indicateur Vaudois*  
(Société Suisse d'Édition)  
Jumelles, 4, Lausanne.



## Troesch & C<sup>o</sup> S.A., Berne

### Fabrique d'Appareils Sanitaires



## Moteur «FOX»

à huile lourde, service plus  
économique que l'électricité.  
De 3 à 150 chev. Demandez  
prospectus.

Rubag, Zurich 1.

## MEYNADIER & C<sup>ie</sup>,

### Carton bitumé Produits d'asphalte pour toitures et isolations

## ZURICH & BERNE

## Planchers translucides

en béton armé et dalles de verre, système

### ≡ KEPLER ≡

Exécutions :

à LAUSANNE pour :

l'Union de Banques Suisses . . . 120 m<sup>2</sup>

la Société de Banque Suisse . . . 60 m<sup>2</sup>

l'Innovation . . . 50 m<sup>2</sup>

à GENÈVE pour :

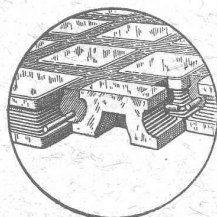
la Société Immob. Rue de Rive . . . 110 m<sup>2</sup>

la Banque Lombard-Odier . . . 75 m<sup>2</sup>

la Banque Hentsch & Co . . . 50 m<sup>2</sup>

par

Rob. Looser & C<sup>ie</sup>, Badener-  
strasse, 41, Zurich 4



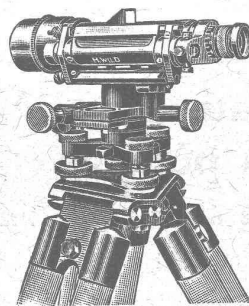
# WILD

Les meilleurs instruments de géodésie

## Niveau à lunette Théodolite Universel

Mires parlantes — Jalons — Rubans  
Equerres optiques — Loupes  
Planimètres — Pantographes.

Tous articles de dessin, etc., etc.




Niveau emballé,  $\frac{1}{6}$  grandeur naturelle

S. A. de Vente H. Wild - Heerbrugg  
Téléphone 95 (St-Gall)

<p><b>Copies</b> en tous genres d'après originaux sur calque</p>	<p><b>A. MOREL</b> <b>HÉLIOGRAPHIE</b> <b>LAUSANNE</b> Tél. 83.27      Jumelles, 2</p>	<p><b>Papiers à calquer</b> <b>et à dessin</b> — Papiers héliographiques</p>
--	--	--

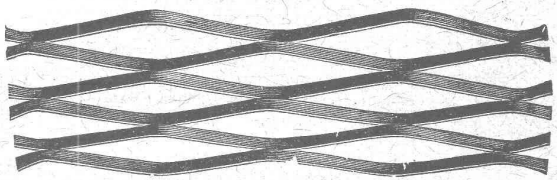
	<p><b>PLAFONDS, CLOISONS, CORNICHES, PLANCHERS,</b> Revêtements de toutes sortes exécutés avec le support pour mortier</p> <p><b>„TREILLAGE EN TERRE CUITE“</b> sont exempts de toutes fissures, inaltérables aux influences atmosphériques, incombustibles et extrêmement durables</p> <p>Nombreuses références      Demandez prospectus et échantillons      Médailles d'or : Berne 1914, Barcelone 1920</p> <p><b>FABRIQUE SUISSE DE TREILLAGE EN TERRE CUITE S.A., LOTZWIL-BERNE</b></p>
---	--

	<p><b>TINOL-LÖTSTAB</b></p> <p>sans acide, préservant toute oxydation en baguettes et tubes de 1, 2, 3 1/2, 5 et 8 mm. de diamètre. ainsi qu'en pâte de toutes forces.</p> <p><b>Hch. SCHWEIZER, Grenzacherstrasse, 1, BALE</b></p>	<p><b>Ruban isolant</b> ne se desséchant pas. Largeurs de 10 à 40 millimètres Fr. 4,50 le kg. o.F. 4405 L.</p>
---	---	--

<p><b>BENZINES</b> <b>BENZOL</b> <b>CARBURE</b></p> <hr/> <p>Téléphone 2338</p>	 <p><b>SOCIÉTÉ ANONYME</b> <b>GEORGES MICHOU</b> POUR LE COMMERCE DES <b>HUILES ET BENZINES</b></p>	<p><b>HUILES MINÉRALES</b> <b>GRAISSE CONSISTANTE</b> <b>DÉCHETS DE COTON</b></p> <hr/> <p>Téléphone 2338</p>
---	--	---

	<p><b>ASCENSEURS</b> ET <b>MONTE-CHARGES</b> DE TOUS SYSTÈMES</p> <p><b>Fabrique Suisse de Wagons Schlieren S. A., à Schlieren (Zurich)</b></p> <p>REPRÉSENTANT POUR LE CANTON DE BERNE ET LA SUISSE ROMANDE:</p> <p><b>A. BERNHEIM, INGÉNIEUR</b> VIKTORIASTRASSE, 87 <b>BERNE</b></p>
---	---

	<p><b>L'Étau parallèle</b> <b>à pédales</b> vous offre des avantages énormes. Fonctionnement irréprochable.</p> <p>Fonderie <b>Hegi &amp; C°, Oberbourg (Berne)</b></p>
---	---

<p>LAUSANNE</p>	<p><b>MÉTAL DÉPLOYÉ</b></p>  <p>FRANCILLON &amp; C<sup>ie</sup>, Société anonyme</p>	<p>LAUSANNE</p>
-----------------	--	-----------------

# CONSTRUCTIONS en FER

Ponts, Charpentes, Mâts, Réservoirs, Grues, Tôlerie, etc.

**Wartmann, Vallette & C<sup>ie</sup>, Genève** Même maison à **BROUGG (Argovie)**



Représentant à  
Lausanne

**Roulements à Rouleaux**

**Roulements à Billes**

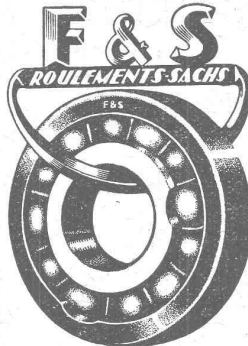
## F & S

Les plus parfaits. - Les meilleurs de tous.

*Demandez prix-courants, catalogues  
et devis à*

**Amsler & C<sup>o</sup>, Feuerthalen**

Agents généraux pour la Suisse.



Fritz Keller, Ing.  
Rue de Bourg, 33

**DALLAGES DE VERRE  
ET BÉTON ARMÉ**



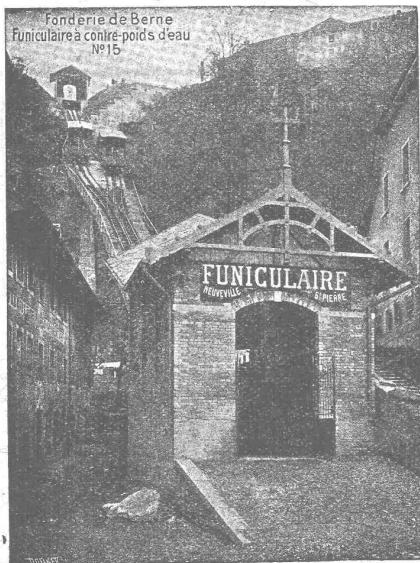
**P. CHIARA  
LAUSANNE**

## Société des USINES de LOUIS de ROLL

Succursale : FONDERIE DE BERNE, à Berne.

Lettres et Télégrammes : Fonderie de Berne, à Berne.

Téléphone 10.66



**Appareils de levage :** Ponts roulants, grues pivotantes, grues de chargement, etc., pour commande à bras et commande électrique,

**Matériel de chemins de fer :** Ponts tournants et charriots transbordeurs, branchements et croisements pour voies normales et voies étroites, Barrières.

**Chemins de fer de montagne :** Funiculaires complets. avec freins spéciaux (systèmes brevetés), depuis 1898 94 exécutions.

**Superstructures à crémaillère :** Systèmes : Riggenbach, Abt, Strub, Peter, etc.

**Barrages :** Installations métalliques et mécaniques pour barrages et canaux, grilles, machines pour nettoyer les grilles, treuils, etc.

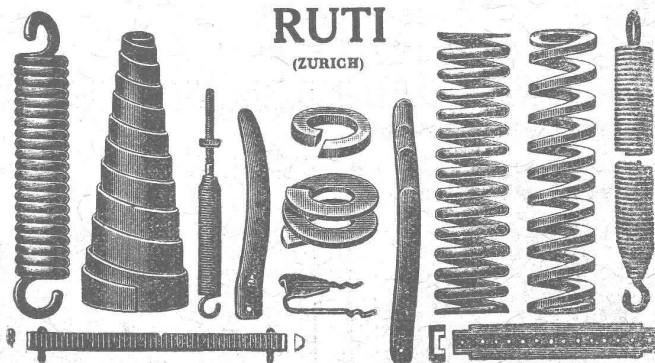
Renseignements sur des installations faites, références. Projets et Devis sont à disposition.

## INDICATEUR VAUDOIS 1925

Livre d'adresses de Lausanne et du Canton de Vaud. — Dans toutes librairies

## BAUMANN & C<sup>ie</sup>

Ateliers pour la construction de Ressorts en tous genres.



**RUTI**  
(ZURICH)

**RESSORTS EN FIL D'ACIER DE 0,2-50 mm. D'ÉPAISSEUR**

en fil de lalton, nickel et bronze  
pour toutes machines et appareils

**RESSORTS EN TOLE D'ACIER TREMPÉ BLEUI**

**RONDELLES A RESSORT**

**Articles techniques pour l'industrie textile**

*Calculs pour la capacité de charge à disposition de nos clients.*

## DÉCORATIONS EN STAFF

de fabrication spéciale brevetée  
et meilleur équivalent des travaux poussés sur place  
sont achetés par architectes, entrepreneurs  
de préférence chez

**ERNEST HABERER & C<sup>ie</sup> - BERNE**  
Téléphone 943

Commandes directes d'après catalogues et travaux d'après plans spéciaux sont promptement exécutés.

Projets avec nos motifs de catalogues pour plafonds, murs, etc., en tous genres et grandeurs, d'après plans donnés, sont fournis gratuitement.

*Conditions avantageuses. Catalogues à disposition.*

### TRAVAUX DE SCULPTURE

Modèles artistiques pour façades et intérieurs. Groupes pour monuments. Figurines pour décors et ornements de fontaines, colonnes, vases, etc. Exécution en pierre naturelle et artificielle.

# A. MULLER & C<sup>o</sup>

Ateliers de constructions mécaniques et fonderie

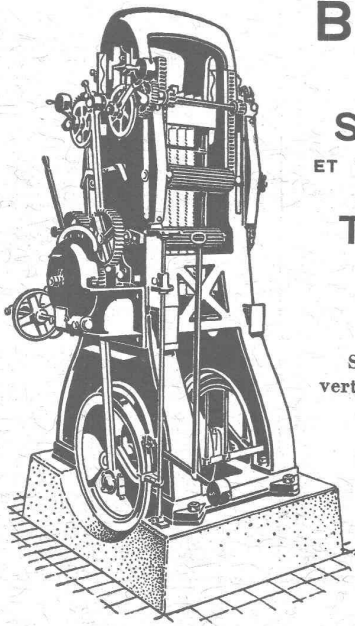
## BRUGG

(Argovie)

### SCIERIES

ET TOUTES MACHINES  
POUR LE

### TRAVAIL DU BOIS



Scies alternatives  
verticales multiples de  
haut rendement.

Scies alternatives  
et à ruban  
pour refendre.

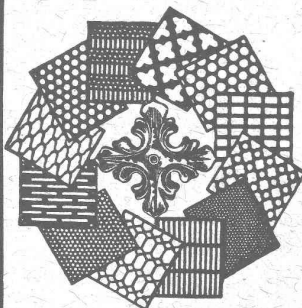
Raboteuses à trois  
et quatre faces, etc.

Constructions mo-  
dernes avec roule-  
ments à barillets.

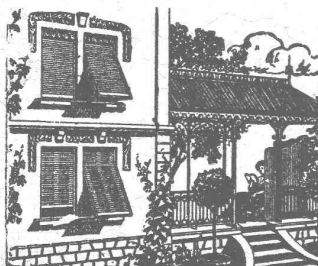
Grands magasins. — Livraisons rapides.  
Conditions avantageuses.

Prospectus, offres et visite d'ingénieur sur demande.

## Tôles perforées



H. HEER & C<sup>o</sup>  
OLTEN 7318



Volets à rouleau en bois  
Persiennes roulantes.  
Paravents

Hartmann & C<sup>ie</sup>, Bienne



## S. A. FABRIQUES DE MEUBLES Horgen-Glaris à Horgen

Maison suisse la plus importante pour

### AMEUBLEMENT

de Salles de concert, théâtres, cinémato-  
graphes, restaurants, cafés, salles à manger,  
vestibules etc.

## REPRODUCTION de DESSINS

par le procédé à sec. — HÉLIOGRAPHIES négatives, positives et sépia.

Appareils et Ustensiles héliographiques.

Berne - Hoirs de A. Messerli - Zurich  
2 Laupenstr., Fondée en 1876 Lavaterst., 61

## IMPRIMERIE LA CONCORDE

Direction :

Th. Pache-Tanner  
J. Pache-Vuitel

LAUSANNE

JUMELLES, 4  
Téléphone 3595

Impressions commerciales et artistiques

Tirages en couleurs, illustrations, Labours

Journaux, volumes, brochures, catalogues

Circulaires :: Enveloppes :: Programmes

Cartes de visite et d'adresse, Obligations

Faire-part, Registres :: Algèbre, Musique

Tout ce qui concerne les

# Annonces

du

Bulletin Technique doit être adressé exclusivement à la

Société suisse d'Édition (Indicateur vaudois)

Lausanne.

Nous déclinons toute responsabilité pour ce qui porte une  
autre suscription. Régie des Annonces.

# Fours à cuisson électrique

## pour la trempe des métaux,

des verres, pierres précieuses, produits céramiques.

### Constructions pour l'industrie et les laboratoires.

L'exécution de la trempe est rendue facile par un travail propre, sans accès de l'air, par un réglage aisé et précis de la température et une mise en service rapide.

*Demandez offres à la*

**S. A. des produits électrotechniques** **SIEMENS**  
 — Dépt. Siemens - Schuckertwerke —

Löwenstrasse, 35 **ZURICH** Tél. : Selnau 5344

# C'est le

moment, pour tout service électrique, pour tout électricien, de prendre ses dispositions pour la saison froide et de demander prospectus de nos appareils électriques pour chauffage et cuisson.

**S. A. KUMMLER & MATTER, AARAU**



Roues en  
bois, fonte et fer.

Transmissions  
et courroies en  
cuir.

## TRAVAUX D'ASPHALTAGE

POUR COUVERTURES DE  
TOITURES PLATES POUR  
BATIMENTS, FABRIQUES

COUVERTURES EN CIMENT VOLCANIQUE

Chapes en asphalte sur voûte, tunnel, etc

Asphalte caoutchouté monolithe

Planelles et pavés en asphalte comprimé

Pavage de bois

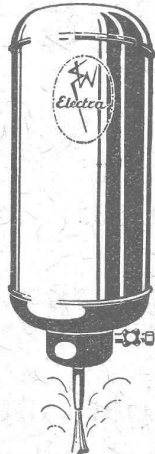
Travaux garantis

PLAQUES ISOLATRICES EN ASPHALTE

Etanchéité parfaite

Nombreuses références

**ROSSO & SCHNEEBELI**  
 LAUSANNE et VEVEY



**RÉSERVOIRS**

*Electra*

à eau chaude de 15 à 1000 litres.

En vente  
auprès des Services électriques et  
des Installateurs concessionnés.

**ELECTRA WÆDENSWIL**

**WEBER et C<sup>ie</sup>, Uster-Zurich**  
Ateliers de constructions mécaniques et fonderie  
Spécialité depuis plus de 20 ans :

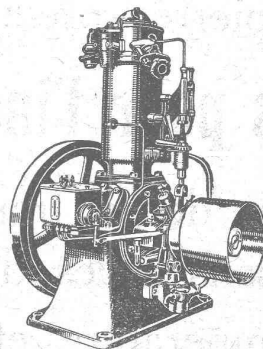
**MOTEURS**

à huile lourde,  
à pétrole lampant,  
à essence ou à gaz

pour l'industrie,  
pour l'agriculture  
et pour bateaux de transport  
et de pêche

Machines automobiles à  
scier et à fendre le bois  
de chauffage

DEMANDEZ CATALOGUE ET RÉFÉRENCES




**Ressorts**  
en tous genres  
et pour tous les usages.

Rondelles à ressort  
pour fixation de vis  
simples et doubles.

Rondelles en acier  
pour bobines Northrop.

Broches Northrop avec  
boutons en métal.

Broches pour machines  
à dévider et à bobiner  
construites d'après brevet éprouvé.

Fabrique de Ressorts  
Feldbach - Zürich  
o J. RÜEGG o

**CHAUDRONNERIE**

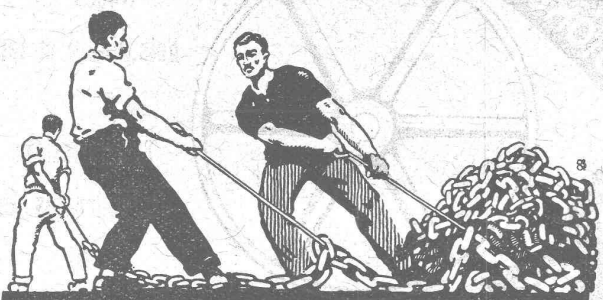
TUBES

pour conduites d'eau et pour  
turbines, soudées et rivées,  
avec ou sans montage.

Pièces à façon soudées à  
l'autogène, p<sup>r</sup> hautes pressions.



**RICHTERSWIL**



**UNION SOCIÉTÉ ANONYME À BIENNE**  
Première Fabrique Suisse de Chaînes soudées  
par procédé électrique breveté.  
USINE À MÂCHE.

Chaînes en tous genres pour l'Industrie.  
Chaînes calibrées et éprouvées à double résistance pour  
grues, monte-charges, palans et toutes sortes d'appareils  
de levage. Chaînes pour élévateurs et transporteurs,  
Chaînes à lier pour chemins de fer, Chaînes de charge  
pour fonderies etc. Chaînes antidérapantes pour automobiles.

LES COMMANDES SONT REÇUES PAR  
TRÉFILIERIES RÉUNIES S. A. BIENNE  
S. A. DES FORGES ET USINES DE MOOS, LUCERNE  
H. HESS & C<sup>ie</sup>, PILGERSTEG, RUTI, ZÜRICH

**ZENITHGRUND** L'ENDUIT le plus avantageux :  
comme fond pour le vernissage de bois  
naturels et comme fond pour toutes peintures et isolage.

**ZENITH-POSITIV-BEIZEN** Teintage chimique  
de bois naturels.

Ernest Braem, Fabrique spéciale p<sup>r</sup> Peintures,  
Vernissage et Polissage, Schlieren près  
Zurich

Appareillage, Ferblanterie et Couverture  
Installations sanitaires, Entretien, Réparations

**W. Depierraz & L. Noverraz**

Rue de Bourg, 27 LAUSANNE Ruelle de Bourg, 3  
TÉLÉPHONE N° 87.28

**Imprimerie La Concorde**  
Jumelles, 4, Lausanne  
TRAVAUX EN TOUS GENRES




# L'analyseur de gaz Siemens



„ Un instrument de mesure d'exploitation comme il doit être ”

Doit convenir à n'importe quelle exploitation de chaudière en indiquant en tout temps le chemin qui mène à l'économie de charbon. Résiste aussi bien à la poussière qu'à l'eau et évite au chauffeur la nécessité de recourir à des moyens compliqués de mesure ou à la nécessité de déchiffrer les courbes. Un seul regard sur un grand cadran de l'instrument indicateur de  $\text{CO}_2$  et  $\text{CO} + \text{H}_2$  doit lui permettre de constater l'état de chauffe. Le chef d'exploitation doit pouvoir contrôler en tout temps depuis son bureau le travail de son personnel au moyen d'un instrument enregistreur et surveiller ainsi l'attention de ses chauffeurs. Cela est réalisé en tous points par l'analyseur de gaz Siemens

„ Un moyen appréciable d'améliorer chaque exploitation ”

C'est le chemin le plus sûr pour augmenter le rendement de son exploitation et pour combattre la concurrence.

„ Pouvez-vous vous passer de ses services ? ”

Avant de répondre, lisez la brochure intitulée « L'économie des charbons par le contrôle des gaz de combustion des foyers de chaudières » qui vous sera, selon désir, envoyée gratuitement et sans engagement de votre part.

**SOCIÉTÉ ANONYME DES  
PRODUITS ÉLECTROTECHNIQUES**

# SIEMENS

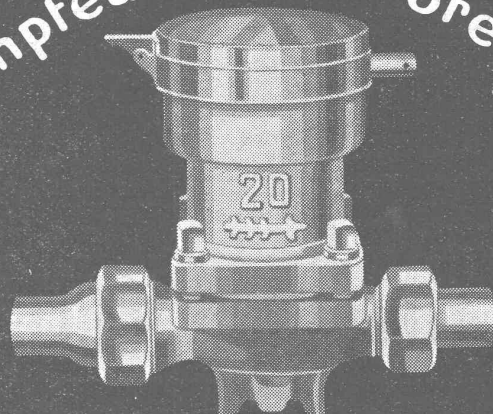
**LAUSANNE — GRAND-PONT, 6**



**DREYER ROSENKRANZ & DRÖP**  
Siège: **ALTSTETTEN - ZÜRICH**  
Fabrication en Suisse



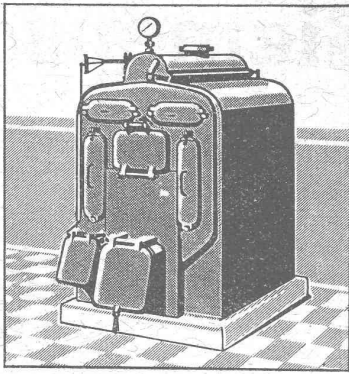
Compteur d'eau breveté



Agents généraux pour la Suisse française et le canton de Berne :

**PETITPIERRE FILS & C<sup>o</sup>, NEUCHÂTEL**





# SULZER

## Chauffages centraux

Récupération de chaleur. - Chauffage à combustion d'huile.  
Production de chaleur par l'électricité.

**SULZER FRÈRES, Société Anonyme, WINTERTHUR**

Bureau à **Lausanne**: 11, rue du Midi, 11. — Téléphone : 8086

RÉFÉRENCES DE PREMIER ORDRE



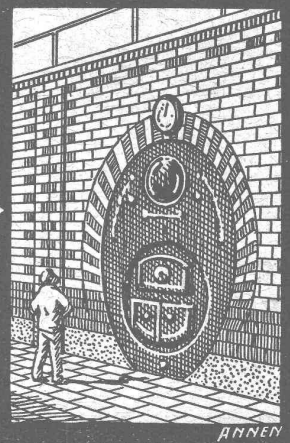
### Entreprise pour construction de

## Cheminées, Fours

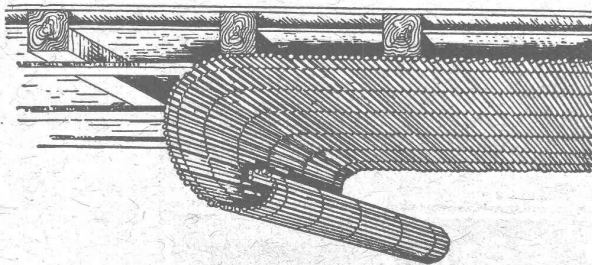
Société Anonyme  
**JEAN LITZLER**

Klybeckstrasse, 124 **BALE** Téléph. Safran 14.47

Projets et exécution de cheminées d'usine.  
Murage de chaudières à vapeur de tout système. — Construction de fours pour buts techniques.



RÉFÉRENCES DE PREMIER ORDRE

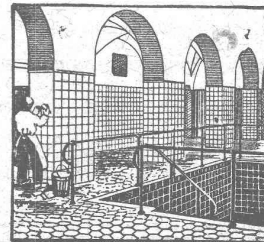


## Lattis V. S. en roseaux

Le plafond sans fissures, d'application rapide, de toute solidité à un prix convenable.

Demandez offres

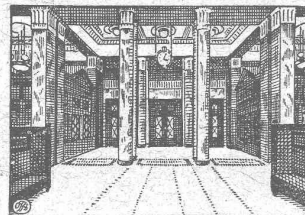
Tisseries de Roseaux Réunies, **ZURICH I**, Peterstrasse, 20  
Téléphone : Selnau 7828.



Carrelages - Revêtements  
Mosaïque - Asphalte

**J. ROD, Lausanne**

St-Roch, 9 — Téléphone 39.61



Les Sols en Caoutchouc  
"HOOLHILL"

sont hygiéniques, insonores, économiques, d'un entretien facile et d'une durée illimitée.

Demandez offres à la Société Commerciale "VELA", 2, Grand-Pont, Lausanne

# Machines-Outils Electriques

**C. & E. Fein Zurich**

Rennweg, 35

Téléph. Selnau 5120

Foreuses à main (1 vitesse et 3 vitesses)  
Foreuses sur colonne  
Machines à meuler  
Ventilateurs  
Marteau électro-pneumatique

