

Zeitschrift: Bulletin technique de la Suisse romande
Band: 51 (1925)
Heft: 2

Werbung

Nutzungsbedingungen

Die ETH-Bibliothek ist die Anbieterin der digitalisierten Zeitschriften auf E-Periodica. Sie besitzt keine Urheberrechte an den Zeitschriften und ist nicht verantwortlich für deren Inhalte. Die Rechte liegen in der Regel bei den Herausgebern beziehungsweise den externen Rechteinhabern. Das Veröffentlichen von Bildern in Print- und Online-Publikationen sowie auf Social Media-Kanälen oder Webseiten ist nur mit vorheriger Genehmigung der Rechteinhaber erlaubt. [Mehr erfahren](#)

Conditions d'utilisation

L'ETH Library est le fournisseur des revues numérisées. Elle ne détient aucun droit d'auteur sur les revues et n'est pas responsable de leur contenu. En règle générale, les droits sont détenus par les éditeurs ou les détenteurs de droits externes. La reproduction d'images dans des publications imprimées ou en ligne ainsi que sur des canaux de médias sociaux ou des sites web n'est autorisée qu'avec l'accord préalable des détenteurs des droits. [En savoir plus](#)

Terms of use

The ETH Library is the provider of the digitised journals. It does not own any copyrights to the journals and is not responsible for their content. The rights usually lie with the publishers or the external rights holders. Publishing images in print and online publications, as well as on social media channels or websites, is only permitted with the prior consent of the rights holders. [Find out more](#)

Download PDF: 15.01.2026

ETH-Bibliothek Zürich, E-Periodica, <https://www.e-periodica.ch>

BULLETIN TECHNIQUE DE LA SUISSE ROMANDE

ORGANE DE PUBLICATION DE LA COMMISSION CENTRALE POUR LA NAVIGATION DU RHIN
ORGANE DE L'ASSOCIATION SUISSE D'HYGIÈNE ET DE TECHNIQUE URBAINES
ORGANE EN LANGUE FRANÇAISE DE LA SOCIÉTÉ SUISSE DES INGÉNIEURS ET DES ARCHITECTES
ainsi que de la Société vaudoise des Ingénieurs et des Architectes, de l'Association des Anciens Elèves de
l'Ecole d'Ingénieurs de l'Université de Lausanne et des Groupes Romands de la G. e. P.

ABONNEMENTS :

Suisse : 1 an, 12 francs

Etranger : 14 francs

Pour sociétaires :

Suisse : 1 an, 10 francs

Etranger : 12 francs

Prix du numéro :

75 centimes.

Pour les abonnements
s'adresser à la librairie
F. Rouge & C^o, à Lausanne.

COMITÉ DE REDACTION

Président : P. PICCARD, ingénieur, à Genève.

Secrétaire : EDM. EMMANUEL, ingénieur, à Genève.

MEMBRES :

Fribourg : MM. F. BROILLET, architecte; J. LEHMANN, ingénieur cantonal; R. DE SCHALLER, architecte. — *Vaud* : MM. EPITAUX, architecte; W. GRENIER, ingénieur, professeur honoraire de l'Université de Lausanne; E. JOST, architecte; CH. THÉVENAZ, architecte. — *Genève* : MM. L. ARCHINARD, ingénieur; RENÉ NEESER, ingénieur; CH. WEIBEL, architecte. — *Neuchâtel* : MM. ED. ELSKES, ingénieur; A. MEAN, ingénieur cantonal; E. PRINCE, architecte. — *Valais* : MM. J. COUCHEPIN, ingénieur, à Martigny; HAENNY, ingénieur, à Sion.

REDACTION : H. DEMIERRE, ingénieur.
VEVEY, Rue de la Madeleine, 15.

CONSEIL D'ADMINISTRATION DU BULLETIN TECHNIQUE

J. CHAPPUIS, ingénieur. — A. DOMMER, ingénieur. — H. MEYER, architecte.
F. ROUGE, libraire.

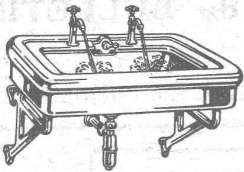
ANNONCES :

50 centimes la ligne

Rabais pour annonces répétées

Demandez tarif spécial
pour fractions de pages à

l'Indicateur Vaudois
(Société Suisse d'Édition)
Jumelles, 4, Lausanne.



Bamberger, Leroi & C^{ie} Zurich, S. A.

Fabrique d'Appareils Sanitaires



DIGUES ET TUNNELS

Etudes de fondation au moyen de trous de forage, se terminant par des carottes de forage de la roche dure. — Exactes. Rapidement exécutées et peu coûteuses.

Endroits de perte d'eau sont découverts, étudiés et imperméabilisés en même temps au moyen d'injections de ciment sous haute pression. — Ainsi sont rendus imperméables le fond et les flancs d'une digue ou le cours d'un tunnel d'amenée d'eau à une station de force.

Procédé spécial exécuté par des spécialistes très expérimentés et de toute confiance.

Références de plusieurs des stations de force les plus importantes de l'Europe.

SVENSKA DIAMANTBERGBORNINGEN AKTIEBOLAGET, STOCKHOLM 16 (Suède)

Maison fondée en 1886.

(Société anonyme suédoise de forage à diamant).

Maison fondée en 1886.

CONTRÔLE THERMIQUE

par

l'analyseur électrique de gaz de fumées Siemens
(Mesureur de CO et CO₂)

Indicateur électrique de température. Compteur
d'eau chaude pour l'alimentation de chaudières.

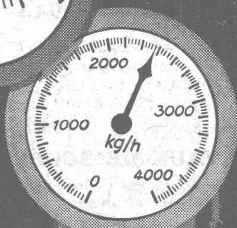
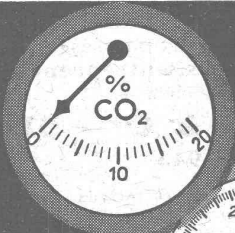
Compteur de vapeur Venturi.

Descriptions sur demande.

S.A. des Produits électrotechniques

SIEMENS

Dépt.: Siemens & Halske
ZURICH, BERNE, LAUSANNE

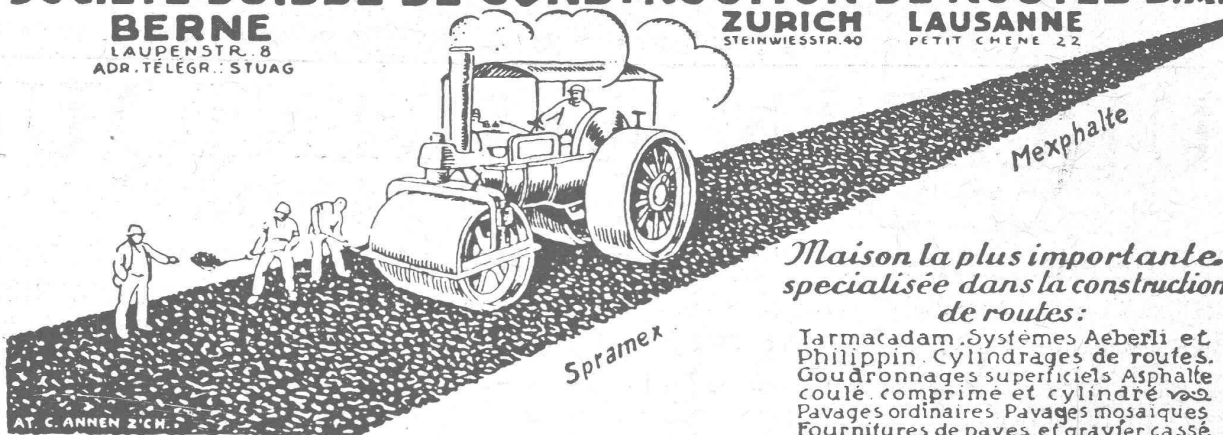


SOCIÉTÉ SUISSE DE CONSTRUCTION DE ROUTES S.A.

BERNE
LAUPENSTR. 8
ADR. TÉLÉGR.: STUAG

ZURICH
STEINWIESSTR. 40

LAUSANNE
PETIT CHENE 22



*Maison la plus importante
spécialisée dans la construction
de routes:*

Tarmacadam. Systèmes Aeberli et
Philippin. Cylindrages de routes.
Goudronnages superficiels. Asphalte
coulé, comprimé et cylindré.
Pavages ordinaires. Pavages mosaïques.
Fournitures de pavés et gravier cassé.

Carte du Canton de Vaud

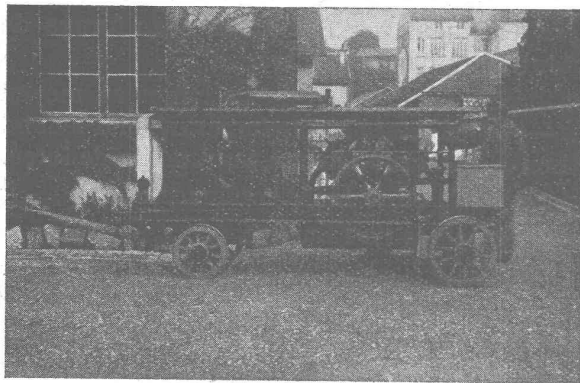
Echelle 1 : 250 000.

COMMUNES, CERCLES, DISTRICTS. Coloriée par districts.

Prix : 1 franc.

A la Société Suisse d'Édition, Lausanne
et librairies

Flottmann



Installation livrée à M. Ch. Michot, Genève.

Installations à air comprimé

pour tous les emplois.

Stationnaires, transportables
et sur chariot.

Location et Vente :

H. Flottmann & C^{ie}, Zurich

Renggerstrasse, 86. — Téléph. : S. 1671. — Télégr. : Flottmann Zurich

„ FIM ” FABRIQUE D'INSCRIPTIONS EN MÉTAL AEBISCHER & C^{IE}, VEVEY

Fournit aux meilleures conditions et aux prix les plus avantageux
des plaques pour machines, appareils de chauffage,
automobiles, moteurs, turbines et appareils divers.

Représentant exclusif pour la Suisse romande de MM. DAUBENMEIER &
MEYER, fabricants de plaques, insignes, cadrans, etc., par procédé chimique
et estampés. 2029

On demande à racheter
les années 1915 et 1918 du BULLETIN
TECHNIQUE.

Offres : Librairie F. Rouge & C^{ie}, Lausanne.

IMPRIMERIE LA CONCORDE

LAUSANNE

Direction :

Th. Pache-Tanner
J. Pache-Vuitel

JUMELLES, 4
Téléphone 3595

Impressions commerciales et artistiques

Tirages en couleurs, illustrations, Labeurs

Journaux, volumes, brochures, catalogues

Circulaires :: Enveloppes :: Programmes

Cartes de visite et d'adresse, Obligations

Faire-part, Registres :: Algèbre, Musique

DÉCORATIONS EN STAFF

de fabrication spéciale brevetée
et meilleur équivalent des travaux poussés sur place
sont achetés par architectes, entrepreneurs
de préférence chez

ERNEST HABERER & C^{ie} - BERNE
Téléphone 943

Commandes directes d'après catalogues et travaux d'après plans
spéciaux sont promptement exécutés.
Projets avec nos motifs de catalogues pour plafonds, murs, etc., en tous
genres et grandeurs, d'après plans donnés, sont fournis gratuitement.

Conditions avantageuses. Catalogues à disposition.

TRAVAUX DE SCULPTURE

Modèles artistiques pour façades et intérieurs. Groupes pour monu-
ments. Figurines pour décors et ornements de fontaines, colonnes,
vases, etc. Exécution en pierre naturelle et artificielle.

CONSTRUCTIONS en FER

Ponts, Charpentes, Mâts, Réservoirs, Grues, Tôlerie, etc.

Wartmann, Vallette & C^{ie}, Genève Môme maison à **BROUGG (Argovie)**

EXPLOSIFS DE SURETÉ

ALDORFITE et ALDORFIT-GELATINE

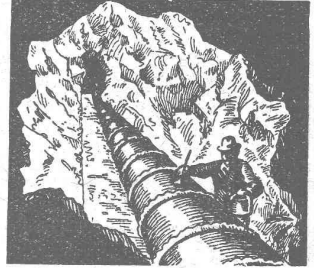
Grande sécurité dans le maniement
Effets très puissants

MÈCHES A MINES — CAPSULES-DÉTONATEURS
LAMPES DE MINEURS — ACIER POUR MÈCHES
OUTILS, ETC.

Robert Aebi & C^{ie}, S. A., Zurich 1
Matériel roulant Machines pour entreprises



INERTOL



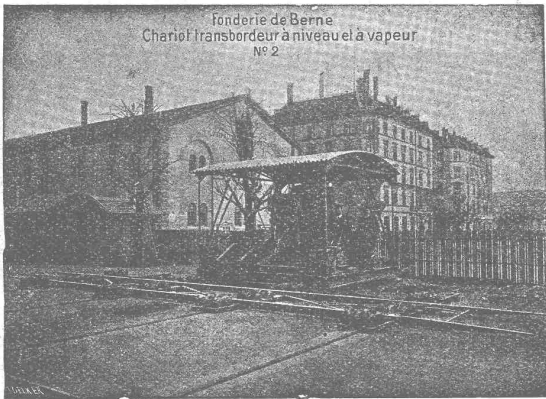
Enduit protecteur
pour fer et béton

MARTIN KELLER & C^o
Wallisellen-Zürich

Société des USINES de LOUIS de ROLL

Succursale : FONDERIE DE BERNE, à Berne.

Lettres et Télégrammes : Fonderie de Berne, à Berne. Téléphone 10.66



Fonderie de Berne
Chariot transbordeur à niveau et à vapeur
N° 2

Appareils de levage : Ponts roulants, grues pivotantes, grues de chargement, etc., pour commande à bras et commande électrique,

Matériel de chemins de fer : Ponts tournants et chariots transbordeurs, branchements et croisements pour voies normales et voies étroites, Barrières.

Chemins de fer de montagne : Funiculaires complets. avec freins spéciaux (systèmes brevetés), depuis 1898 94 exécutions.

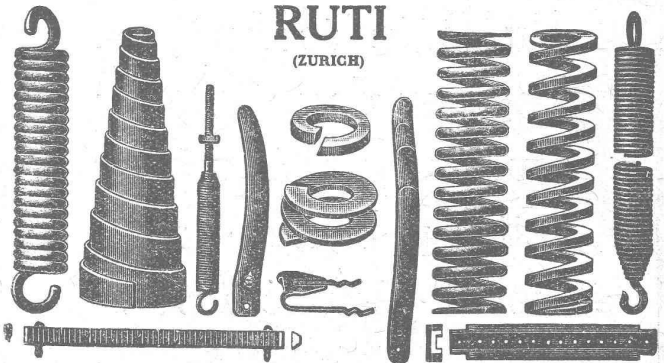
Superstructures à crémaillère : Systèmes : Riggenschach, Abt, Strub, Peter, etc.

Barrages : Installations métalliques et mécaniques pour barrages et canaux, grilles, machines pour nettoyer les grilles, treuils, etc.

Renseignements sur des installations faites, références. Projets et Devis sont à disposition.

BAUMANN & C^{ie}

Ateliers pour la construction de Ressorts en tous genres.



RUTI
(ZURICH)

RESSORTS EN FIL D'ACIER DE 0,2-50 mm. D'ÉPAISSEUR

en fil de laiton, nickel et bronze
pour toutes machines et appareils

RESSORTS EN TOLE D'ACIER TREMPÉ BLEUI

RONDELLES A RESSORT

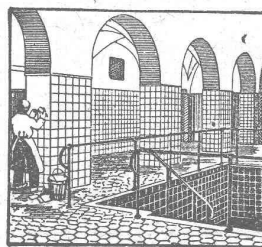
Articles techniques pour l'industrie textile

Calculs pour la capacité de charge à disposition de nos clients.

ZENITHGRUND L'ENDUIT le plus avantageux :
comme fond pour le vernissage de bois
naturels et comme fond pour toutes peintures et isolage.

ZENITH-POSITIV-BEIZEN Teintage chimique
de bois naturels.

Ernest Braem, Fabrique spéciale p^r Peintures, Vernissage et Polissage, **Schlieren** près Zurich



CARRELAGES & REVÊTEMENTS

J. ROD, Lausanne

St-Roch, 30 — Téléphone 39.61

Imprimerie La Concorde
Jumelles, 4, Lausanne
TRAVAUX EN TOUS GENRES



BAUMANN, KOELLIKER & C^{IE}, S.A., Zurich

Lignes à haute et basse tension
Lignes de contact pour chemin de fer électrique

LIVRAISON DE LUSTRIERIE EN TOUS GENRES

Ingénieurs, Architectes, Entrepreneurs, Industriels

favorisez de vos ordres
les maisons qui remet-
tent leurs annonces au
Bulletin technique.
Engagez de même vos
fournisseurs à utiliser
cette publicité haute-
ment rémunératrice.

IMPRIMERIE LA CONCORDE, Jumelles, 4, LAUSANNE

Imprimés en tous genres.

Installations sanitaires - Maison Daniel Perret

LAUSANNE, 6-8, Av. de Béthusy — Perret frères, LAUSANNE

*Installation d'Usines, Villas, Salles de bains
simples et modernes. — Système anglais.*

MAGASIN D'EXPOSITION ET DE VENTE
Maison fondée en 1888. TELÉPHONE 9085.


TUYAUX FONTE DE CHOINDEZ



SOCIÉTÉ ANONYME

TUBES ACIER A EMBOITEMENT

Fabrique de Brosses
métalliques



Jacq. Thoma
Winterthour (Suisse)

Brosses métalliques
pour toutes industries.

INDICATEUR VAUDOIS

Recueil des Adresses de Lausanne et du Canton de Vaud
publié par la Société Suisse d'Édition, 4, Jumelles, Lausanne.

Paraît au commencement de chaque année.

En souscription En librairie

I^{re} Partie : adresses de Lausanne par
ordre alphabétique et profession-
nel Fr. 6.50 7.50

II^e Partie : adresses de Lausanne par
ordre de rues, villas, sociétés, ren-
seignements, etc. Ne se vend pas seule



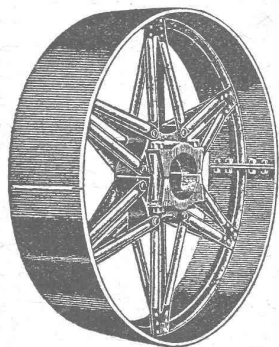
En souscription En librairie

III^e Partie : adresses des autres com-
munes du canton Ne se vend pas seule

I^{re} et II^e Parties réunies . . . » 11.— 13.—

I^{re}, II^e et III^e » » (Complet) » 15.— 17.—

PERSONNE N'IGNORE PLUS AUJOURD'HUI L'EXISTENCE DES



POULIES ÉTOILE

en tôle d'acier emboutie
Brevetées S. G. D. G.

Prix sans
concurrence.

GRAND STOCK
Livraison immédiate.

Les plus légères,
les plus résistantes.

Garanties indéformables
et indestructibles.

EXIGEZ-LES SUR TOUTES
VOS TRANSMISSIONS

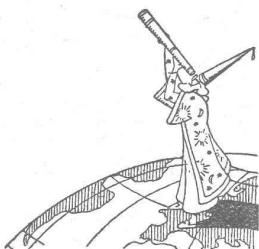
HENRI METZNER

Boulevard JAMES-FAZY, 16, GENÈVE

Téléphone : Mont-Blanc 3758

Demandez prospectus N° 150
avec prix.

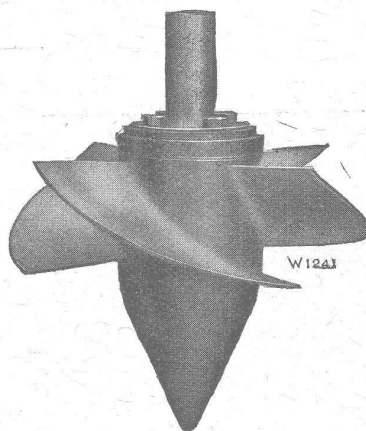
Conditions spéciales p^r revendeurs



ESCHER WYSS & C^{IE}.S.A.

Zurich
Suisse

A174

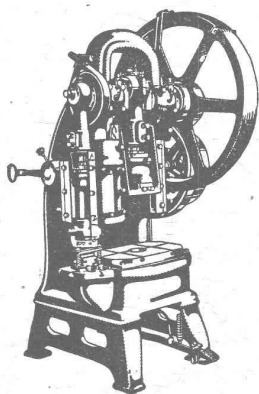


Turbines à hélice

Rendement le plus élevé

Turbines Kaplan

La plus grande vitesse spécifique



L.SCHULER

Fondée en 1839 Göppingen (Wurtemberg) Plus de 1500 ouvriers

La plus ancienne et plus importante usine allemande
ayant comme spécialité la construction de :
Presses à excentrique. Presses à friction. Machines à
découper les encoches. Cisailles. Machines spéciales et
Outils pour travailler la tôle et les métaux.

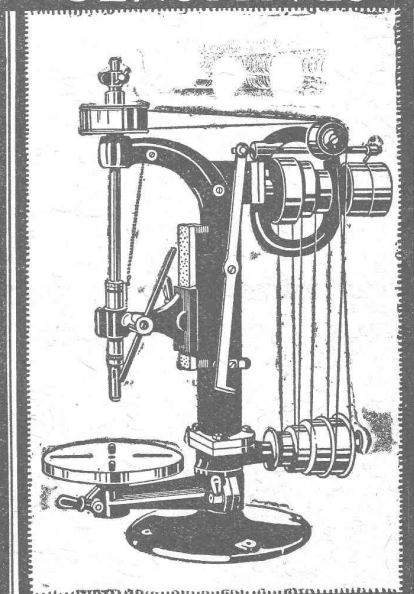
Représentant pour la Suisse romande :

RUBIN & WELTI, Ingénieurs, LAUSANNE

Avenue des Alpes, 34

Téléph. 44-74

MACHINES À PERCER SENSITIVES



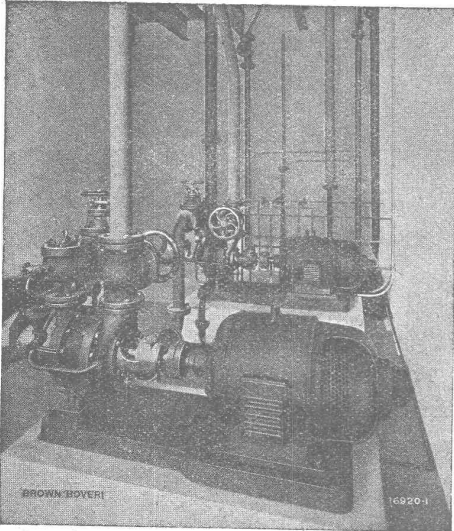
ATELIERS DE CONSTRUCTION SCHWEITER-S.A.

HORGEN-SUISSE

SOCIÉTÉ ANONYME

BROWN, BOVERI & C^{ie}, BADEN (Suisse)

Bureau Technique pour la Suisse Romande : Lausanne, Avenue de la Gare, 3 :: Téléphone 2159



Deux moteurs à démarreur centrifuge entraînant des pompes aux abattoirs de Bâle.

Moteurs à courant alternatif à démarreur centrifuge

de 2,2 à 175 kw., s'adaptant particulièrement bien au service assuré par du personnel inexpérimenté ou au démarrage commandé à distance.

Simplicité de démarrage

Couple de démarrage maximum

Courant normal au démarrage

Faibles à-coups de courant par suite du couplage symétrique des résistances

ISOLA

Brevet + N° 84066

INSENSIBLE AUX ACIDES

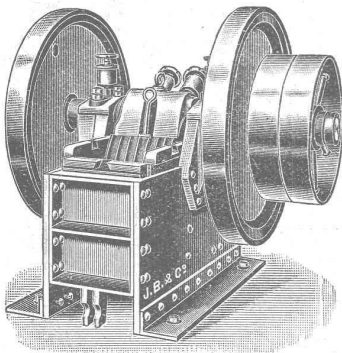
Chape élastique, sans joints, d'étanchéité et de résistance inaltérable, fabriquée d'asphaltes purs.
Enduits étanches à l'ISOLA, appliqués à froid.

Zurich 1, Siège central

SOCIÉTÉ ANONYME ISOLA

Auf der Mauer 11, Zurich 1

Entreprise générale de travaux d'Isolation, fondée en 1913.



Références de premier ordre

Concasseurs

de notre propre fabrication

machines de 1^{re} qualité munies de plaques de sécurité excluant toute rupture,

stationnaires et roulantes

avec ou sans moteur, de 20 à 60 m³ de production journalière, sont fournies à titre de vente ou de location à des conditions vraiment avantageuses par la maison

J. Brun & C^{ie} Fabrique de machines **Nebikon**

Téléph. N° 12

Télégr Brun

(Lucerne)

Soudure argent

pour tout usage (env. 50 sortes).

Cendres & Métaux S. A., Bienne

Succ. de Aufranc & Cie, S. A.

Manufacture de Papiers

Stouky, Baumgartner & C^{ie}, S. A.

LAUSANNE et RENENS

Spécialité de Papiers

utilisés dans l'Industrie du Bâtiment.

IMPRIMERIE LA CONCORDE

Jumelles, 4 LAUSANNE Tél. 35.95

FABRIQUE DE PRODUITS REFRACTAIRES S-A LAUSEN LAUSEN BALE CAMP.

LIVRE DES MATERIAUX REFRACTAIRES A L'USAGE DE TOUTES LES INDUSTRIES. EXPLOITATION

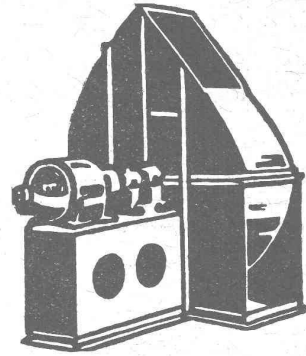
DE RICHES GISEMENTS DE TERRES REFRACTAIRES BRIQUES NORMALES ET FAÇONNÉES, CREUSETS, DALLES, MANCHONS, CORNUES, MEILLEURS RÉFÉRENCES. EXP. NATIONALE BERNE 1914 MÉDAILLE D'OR

TÉLÉPHONE N°27 LIESTAL COMPTE DE CHEQUES Y 283

BUREAU TECHNIQUE ÉTUDES, CONSTRUCTIONS ET DÉTAILS SUR DEMANDE

REVÈTEMENT POUR CATOGÈNE DIAMÈTRE JUSQU'À 3000 DESQUELS NOUS EN AVONS LIVRÉ PASSE 30

Ventilateurs Meidinger



pour tous les besoins de l'Industrie

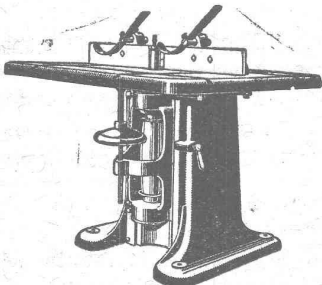
- | | |
|-----------------|--------------------------|
| Aération | Transport de copeaux |
| Chauffage à air | Triage mécanique |
| Séchage | Ventilateurs de forge |
| Dépoussiérage | Ventilateurs de fonderie |

Moteurs électriques

G. Meidinger & C^{ie}, Bâle

Rauschenbach

Machines modernes à travailler le bois



Touple, Mod. K. M.



Demandez catalogues et devis.

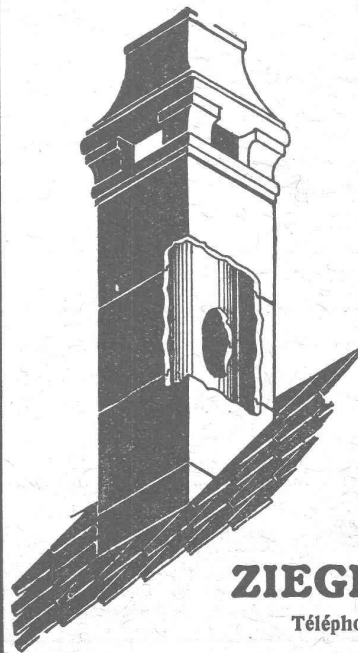
ATELIERS DE CONSTRUCTION RAUSCHENBACH S.A. SCHAFFHOUSE

Représentant exclusif pour la Suisse Romande: (à l'exception du Jura Bernois) M. C. Félix, Boulevard de Grancy 8, Lausanne.

Cheminée économique

+ Brevet 88876

favorisant l'aération



Briques
Moëllons
Hourdis
Planelles

chez

ZIEGEL A.-G., ZURICH

Téléphone: SELNAU 66.98

Dépositaires: Gétaz-Romang-Ecoffey, Lausanne et Vevey. Paul Mayer, S. A., Fribourg. Rychner Frères & Cie, Neuchâtel.

MAMMUT



Isolierstoff
für Hoch- u. Tiefbau-

Mammouth

Plaque d'asphalte souple, formée d'un tissu imprégné, fabriqué avec de l'asphalte

pur et ne contenant aucun produit provenant de la distillation du goudron de houille. Etanchéité et souplesse permanentes. — Pour toitures et fondations, ponts, ouvrages hydrauliques, toits plats, terrasses.

Porolithe ajouté au mortier de ciment, le rendant étanche contre les intempéries.

Emulsion d'asphalte et Evéol enduit résistant à l'eau douce pour murs, constructions en bois et fer.

ASPHALT-EMULSION S. A., ZURICH Hafnerstrasse, 7
Téléph. Selnau 4674

Dépôt assorti chez **RICHARD FRÈRES**, entreprise de couverture, Lausanne, Valentin, 60

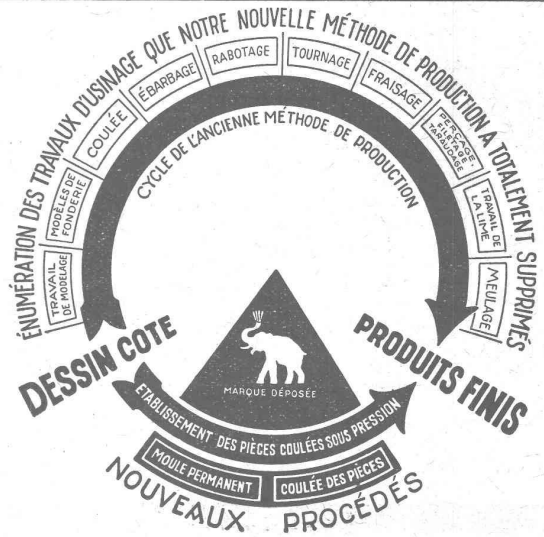
1864

GALVANISATION

à forfait au bain
de toutes pièces métal-
liques. Tôlerie indu-
strielle charpente mé-
tallique, tuyaux de
ventilation, etc.

AFFOLTER, CHRISTEN et Cie. S.A.

BÂLE 13



LES PIÈCES COULÉES PAR INJECTION

sont établies avec la plus grande précision avec tolérance de $\pm 0,02$ mm.

Il en résulte que tous les travaux de raboteuse, de fraiseuse, du tour, de la perceuse, de la lime et du taraud sont entièrement supprimés! — Le prix de revient est considérablement abaissé et du temps est gagné! — L'économie se traduit aussi par l'encombrement moindre à donner aux ateliers, par la suppression de l'emploi de machines-outils et d'outillage! — Une grande souplesse est donnée au Bureau d'Etude, qui peut désormais concevoir des pièces compliquées sans être arrêté par la difficulté de l'exécution matérielle! — Nos alliages sont sans égal.

L'avenir est aux pièces coulées par injection sous pression!

Demandez notre Catalogue No 77, ainsi qu'un devis.

USINE POUR FONTES MOULÉES PAR INJECTION, S.A., ZURICH-ALBISRIEDEN



GÉTAZ, ROMANG, ÉCOFFEY (S.A.)

Lausanne, Vevey, Genève
Montreux, Châtel St-Denis

Matériaux de constructions

Granit du Tessin.
CERESITE, produit idéal pour rendre
le mortier étanche



Fabriques de **Carreaux en ciment** pour dallages
Tuyaux en ciment
CARREAUX CÉRAMIQUES pour dallages et revêtements
Articles sanitaires pour toilettes, bains, W.C., etc.
Exposition permanente à Lausanne, Vevey et Genève

Produits réfractaires et isolants :: Bois de construction

Mastic à base d'asphalte « IMPERMYA »

élastique, imperméable, ne coule pas; le meilleur pour lanternes, serres, couches.

Mastic pour dalles en verre

pour pose et étanchéité des dalles permettant l'usage immédiat des sols.

Se vendent chez tous les marchands de verre. — Seuls fabricants:

S. A. des Fabriques d'Huile, Mastic et Blanc Minéral, anc^t. PLUSS - STAUFER, Zofingue