

Objektyp: **Advertising**

Zeitschrift: **Bulletin technique de la Suisse romande**

Band (Jahr): **51 (1925)**

Heft 17

PDF erstellt am: **26.09.2024**

### **Nutzungsbedingungen**

Die ETH-Bibliothek ist Anbieterin der digitalisierten Zeitschriften. Sie besitzt keine Urheberrechte an den Inhalten der Zeitschriften. Die Rechte liegen in der Regel bei den Herausgebern.

Die auf der Plattform e-periodica veröffentlichten Dokumente stehen für nicht-kommerzielle Zwecke in Lehre und Forschung sowie für die private Nutzung frei zur Verfügung. Einzelne Dateien oder Ausdrucke aus diesem Angebot können zusammen mit diesen Nutzungsbedingungen und den korrekten Herkunftsbezeichnungen weitergegeben werden.

Das Veröffentlichen von Bildern in Print- und Online-Publikationen ist nur mit vorheriger Genehmigung der Rechteinhaber erlaubt. Die systematische Speicherung von Teilen des elektronischen Angebots auf anderen Servern bedarf ebenfalls des schriftlichen Einverständnisses der Rechteinhaber.

### **Haftungsausschluss**

Alle Angaben erfolgen ohne Gewähr für Vollständigkeit oder Richtigkeit. Es wird keine Haftung übernommen für Schäden durch die Verwendung von Informationen aus diesem Online-Angebot oder durch das Fehlen von Informationen. Dies gilt auch für Inhalte Dritter, die über dieses Angebot zugänglich sind.

Ein Dienst der *ETH-Bibliothek*  
ETH Zürich, Rämistrasse 101, 8092 Zürich, Schweiz, [www.library.ethz.ch](http://www.library.ethz.ch)

<http://www.e-periodica.ch>



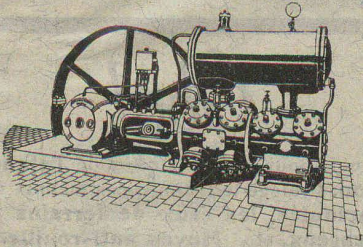
# COMPRESSEURS POMPES A VIDE

à piston ou rotatifs.

## ESSOREUSES

Machines spéciales pour la teinture et l'apprêt.  
Machines pour travailler les métaux en feuilles.

(Système Jæcklin frères).



S. A. des Ateliers de Construction

# BURCKHARDT BALE

**Bureau de brevets d'invention**  
Obtention en tous pays de brevets d'invention, marques de  
fabrique, dessins et modèles.

*Expertises, consultations juridiques, assistance dans  
les procès en contrefaçon.*

Mise en valeur d'inventions, projets et plans de construction de machines, et appareils.

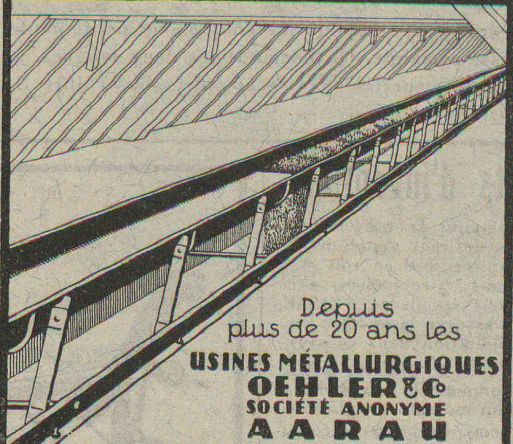
## A. BUGNION

Physicien diplômé de l'Ecole Polytechnique Fédérale,  
Ancien élève de l'Ecole Supérieure d'Electricité, à Paris.  
Ancien expert techn. au Bureau Fédéral de la Propriété Intellectuelle, à Berne.  
Rue de la Corrairie, 13 GENÈVE Téléphone : Stand 79.20



L'ECOLE LÉMANIA  
LAUSANNE  
prépare vite et très bien pour  
POLYTECHNICUM  
Ecole des Beaux-Arts, Paris  
Ecole spéciale d'Architecture, Paris

# OEHLER



Depuis  
plus de 20 ans les  
**USINES MÉTALLURGIQUES  
OEHLER & C<sup>o</sup>  
SOCIÉTÉ ANONYME  
A A R A U**

construisent des

## Transporteurs et Élévateurs de toutes sortes

DEMANDEZ NOS CATALOGUES

## Essoreuses Machines à laver



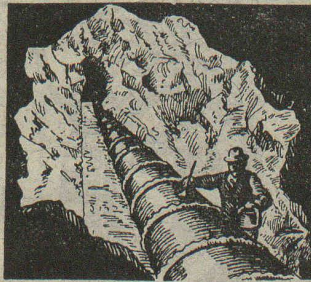
fonctionnant par pression d'eau ou  
par force électrique  
pour

**MÉNAGES, HOTELS  
HOPITAUX**

## Ad. SCHULTHESS & C<sup>ie</sup>

Mühlebachstr. 62 ZURICH Mühlebachstr. 62

Représentant : Ch. ROLLI, ingr., Montreux



## INERTOL

Enduit protecteur et isolant  
pour fer et béton  
contre les acides et l'eau  
marécageuse.

**Martin Keller & Cie.**

Téléphone 64 et 119.

Wallisellen-Zürich et Lausanne, Maupas 17

# Le Chauffe-eau électrique « CUMULUS » TYPE ÉCONOMIQUE

offre des avantages considérables par rapport aux chauffe-eau ordinaires.

Fabrique d'Appareils Electriques : Fr. SAUTER, S. A., BALE. — Bureau techn. à GENÈVE, 25, Boulev. Georges Favon.



### On cherche un ingénieur mécanicien ou technicien

comme directeur d'un atelier mécanique avec petite fonderie de fer dans la Suisse romande. On demande les deux langues.

S'adresser avec curriculum vitae complet, sous chiffre E. 6081 Y, à Publicitas, Berne.

### Brevets d'invention

Les propriétaires des brevets suivants désirent s'entendre de quelque manière que ce soit et à des conditions raisonnables, avec des industriels établis en SUISSE, en vue d'en assurer la mise en œuvre et l'exploitation dans ce pays :

- N° 107063 (Soc. A. Thomas & C<sup>ie</sup>) - Perfectionnements aux carburateurs pour moteurs à explosions.
- N° 97940 (idem). Carburateur conjugué pour moteurs à explosions.
- N° 105319 (Rice Gas Engine Cy). Moteur à explosions, à deux temps.
- N° 105880 (Rice Portable Rock Drill Corporation). Perforateur de roches à gaz.
- N° 108647 (N. Braibant). Appareil donnant le degré d'inclinaison longitudinale des routes, applicable à tous véhicules et spécialement aux automobiles.
- N° 90398 (P. Arnoult). Dispositif de prise de courant.
- N° 96716 (P. E. H. Roussan). Isolant thermique.

S'adresser à l'Office des Inventions L. Duvinage, 63, Boulevard Emile Jacquain, Bruxelles.



### LAMPES

à filament étiré

1 Watt et 1/2 Watt

Fabrication exclusivement suisse

LUMIÈRE S.A.

GOLDAU (Suisse)

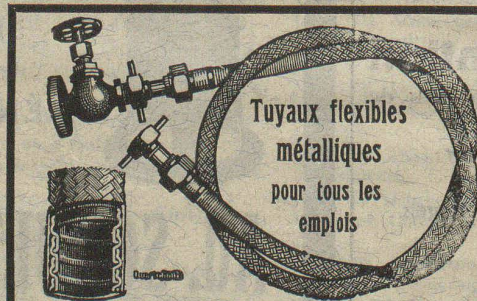


Brevets d'invention  
Marques - Dessins et Modèles

### Bovard & Cie

Ingénieurs-conseils

Bollwerk, 15 Berne Bollwerk, 15  
Téléphone : Bollwerk 49 04



SPERRI & C<sup>o</sup>, Bureau technique ZURICH 6, Walchestrasse, 27



Représentant à  
Lausanne

Roulements à Rouleaux

Roulements à Billes

# F & S

Les plus parfaits. - Les meilleurs de tous.

Demandez prix-courants, catalogues  
et devis à

Amsler & C<sup>o</sup>, Feuerthalen

Agents généraux pour la Suisse.

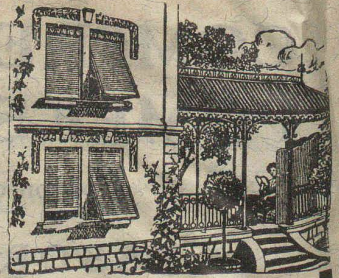


Fritz Keller, Ing.  
Rue de Bourg, 33

### On demande pour la France Dessinateur-architecte

bien au courant des projets, des plans et détails d'exécution.

Adresser offres avec certificats, références et prétentions, à M. Louis Rey, architecte de la Ville, 34, rue Bouzier, à Chauny (Aisne).



Manufacture de Papiers  
Stouky, Baumgartner & C<sup>o</sup>, s.A.  
LAUSANNE et RENENS

Spécialité de Papiers  
utilisés dans l'Industrie du Bâtiment.

Volets à rouleau en bois  
Persiennes roulantes  
Paravents

Hartmann & C<sup>o</sup>, Bienne

# Ebol

Enduit noir pour l'augmentation de l'étanchéité du béton. Protège le béton et les métaux contre l'eau acidulée, les eaux de terrains marécageux, etc. Moyen anti-rouille.

DEMANDEZ PRIX ET ÉCHANTILLONS

E. BECK, fabricant de produits d'asphalte, PIETERLEN



### Imprimerie La Concorde

Jumelles, 4, Lausanne

TRAVAUX EN TOUS GENRES



# Puits filtres - Sondages

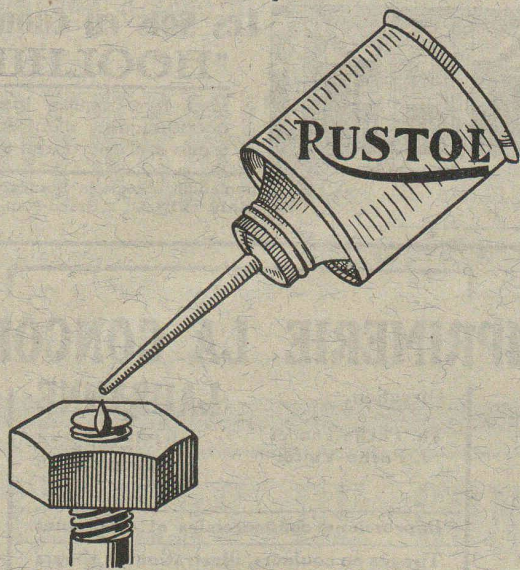
Adolf Guggenbühl  
INGÉNIEUR

ci-devant: Guggenbühl & Müller  
1, Weinbergstrasse ZURICH Weinbergstrasse,



# RUSTOL

LE PRODUIT ECONOMIQUE PAR EXCELENCE



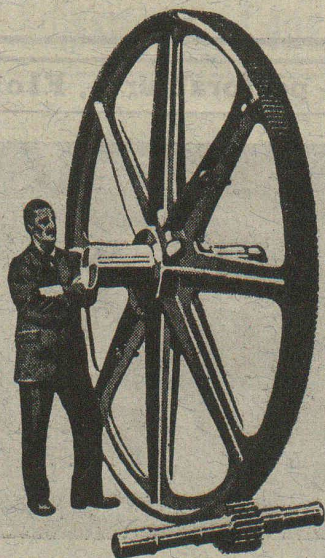
réalise sans peine la séparation des pièces métalliques qui ont fait corps sous l'influence de la rouille, de la chaleur, de l'huile solidifiée, de l'encrassement, etc. sans aucune action corrosive sur le métal. **Rustol n'est pas inflammable!** Grand économie d'argent, de temps, de travail et de matériel. Pour échantillons gratuits s'adresser à **ALFRED HERREN**, Electricien, 4, Rue du Midi, **LAUSANNE**, Agent pour la Suisse française.

## S. A. DES ENGRENAGES MAAG ZURICH

### Engrenage Maag

pour la commande d'une pompe à 3 corps

Puissance : 110 HP  
Rapport : 485/40 t./min.



Pignon avec dents trempées et rectifiées.  
Roue en acier coulé avec dents rabotées.



Pour  
tout genre

de toiture  
vous conseillez

le meilleur des cartons imprégnés  
au moyen d'asphalte naturel.

Rexitect résiste aux intempéries,  
Rexitect résiste à la pourriture et au feu,  
Rexitect s'emploie aussi bien pour des toits  
à pic ou plats.

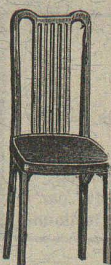
*Demandez prix et échantillons.*

**C. F. WEBER, Société anonyme, Leipzig-Pl.**

Succursale : **MUTTENZ** près Bâle

Représentant à Genève :

Maison **A. Hirschy**, rue de Lausanne, 15, Genève.

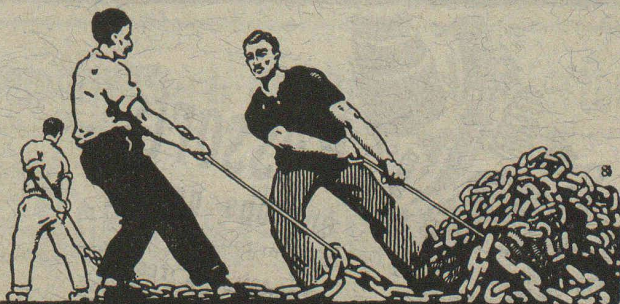


## S. A. FABRIQUES DE MEUBLES Horgen-Glaris à Horgen

*Maison suisse la plus importante pour*

### AMEUBLEMENT

de Salles de concert, théâtres, cinématographes, restaurants, cafés, salles à manger, vestibules etc.



## UNION SOCIÉTÉ ANONYME À BIENNE

Première Fabrique Suisse de Chaînes soudées  
par procédé électrique breveté  
**USINE À MÂCHE.**

### Chaînes en tous genres pour l'Industrie.

Chaînes calibrées et éprouvées à double résistance pour grues, monte-charges, palans et toutes sortes d'appareils de levage. Chaînes pour élévateurs et transporteurs, Chaînes à lier pour chemins de fer, Chaînes de charge pour fonderies etc. Chaînes antidérapantes pour automobiles.

LES COMMANDES SONT REÇUES PAR  
TRÉFILERIES RÉUNIES S. A. BIENNE  
S. A. DES FORGES ET USINES DE MOOS, LUCERNE  
H. HESS & C<sup>ie</sup>, PILGERSTEG - RUTI (ZURICH)



**ZENITHGRÜND** L'ENDUIT le plus avantageux :  
comme fond pour le vernissage de bois  
naturels et comme fond pour toutes peintures et isolage.

**ZENITH-POSITIV-BEIZEN** Teintage chimique  
de bois naturels.

**Ernest Braem**, Fabrique spéciale p<sup>r</sup> Peintures,  
Vernissage et Polissage, **Schlieren** près  
Zurich

## PAPIERS HÉLIOGRAPHIQUES

pour tous les procédés.

*Papiers à calquer et à dessiner de tout genre*

**Berne - Hoirs de A. Messerli - Zurich**

Laupenstr., 2

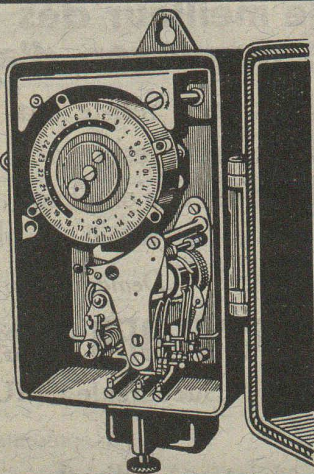
Fondée en 1876

Lavaterstr., 61

## SAIA

Société Anonyme des  
Interrupteurs automatiques  
**BERNE**

Interrupteurs-Horaires et  
Interrupteurs de blocage.  
Horloges de commutation pour  
compteurs à tarif multiple.  
Horloges de commande.  
Thermorégulateurs électriques.  
Interrupteurs à distance.  
Minuteries.  
Interrupteurs-horaires  
avec cadran astronomique pour  
éclairage public.



## VENTILATION S. A.

Filtres

Turbines à air

Ventilateurs

Stæfa

Ateliers à St-Louis (Alsace)

Humidification — Chauffage — Ventilation générale —  
Réduction des buées — Dépoussiérage des cardes par le  
vide — Transport de copeaux — Séchoirs perfectionnés

**FONTES LUXEMBOURG**

## FONTES HÉMATITES

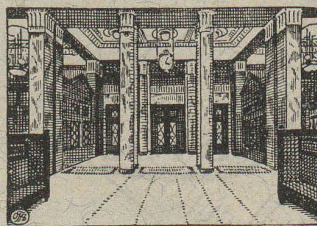
de moulage et d'affinage.

**FRANCILLON & C<sup>ie</sup>, S. A.**

Maison fondée en 1722

**LAUSANNE**

Maison fondée en 1722



## Les Sols en Caoutchouc "HOOLHILL"

sont hygiéniques, insonores,  
économiques, d'un entretien  
facile et d'une durée illimitée.

Demander offres à la Société Commer-  
ciale "VELA", 2, Grand-Pont, Lausanne

## IMPRIMERIE LA CONCORDE

Direction :

**LAUSANNE**

Th. Pache-Tanner  
J. Pache-Vuitel

JUMELLES, 4  
Téléphone 35 95

Impressions commerciales et artistiques

Tirages en couleurs, illustrations, Labours

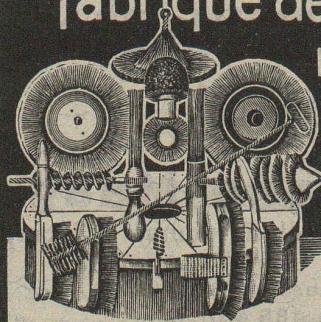
Journaux, volumes, brochures, catalogues

Circulaires :: Enveloppes :: Programmes

Cartes de visite et d'adresse, Obligations

Faire-part, Registres :: Algèbre, Musique

## Fabrique de Brosses métalliques



**Jacq. Thoma**  
Winterthur (Suisse)

**Brosses métalliques**  
pour toutes industries.

## Ressorts

en tous genres  
et pour tous les usages.

Rondelles à ressort  
pour fixation de vis  
simples et doubles.

Rondelles en acier  
pour bobines Northrop.

Broches Northrop avec  
boutons en métal.

Broches pour machines  
à dévider et à bobiner  
construites d'après brevet éprouvé.

Fabrique de Ressorts  
Feldbach - Zürich  
o **J. RÜEGG** o



## Marteau - perforateur „ Flottmann "



**H. FLOTTMANN & C<sup>ie</sup>** Renggerstrasse, 86, **ZURICH**  
Téléphone : Selnau 1671. Adr. télégr. : Flottmann-Zurich



# SOCIÉTÉ SUISSE D'EXPLOSIFS CHEDDITE & DYNAMITE

Bureau à Liestal. Tél. 182.

Usines à Isleten (Ct. d'Uri) et Liestal

livre à des conditions avantageuses

## DYNAMITE, explosifs de sûreté CHEDDITE & TELSITE

### MÈCHES ET DÉTONATEURS

Agents généraux  
pour la Suisse romande :

**PETITPIERRE FILS & Co, NEUCHÂTEL**

TÉLÉPHONE 3.15

# ATELIERS DE CONSTRUCTIONS MÉCANIQUES

de **VEVEY** (Suisse)

TÉLÉPHONE N° 69

Adr. télégr. : FONDERIE-VEVEY

**TURBINES et  
RÉGULATEURS**

Monte-charges de tous systèmes

Compresseurs.

Presses hydrauliques.

ENGINS DE LEVAGE

**Grues, ponts  
et plaques tournantes.**

Chariots transbordeurs.

**BRANCHEMENTS et  
CROISEMENTS**

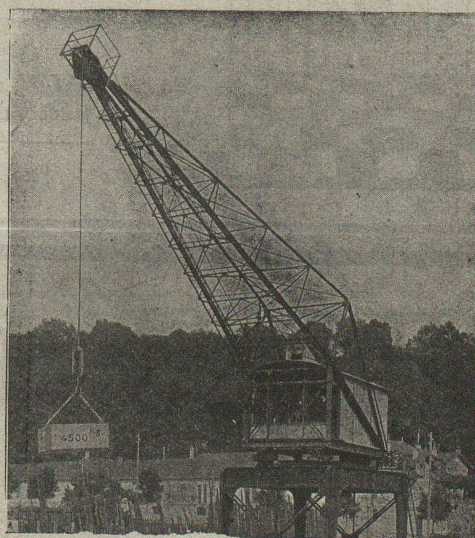
**FONDERIE de FER  
et de BRONZE**

PONTS et  
Charpentes métalliques.  
RÉSERVOIRS  
et CHAUDIÈRES

**GAZOMÈTRES  
TUYAUX**

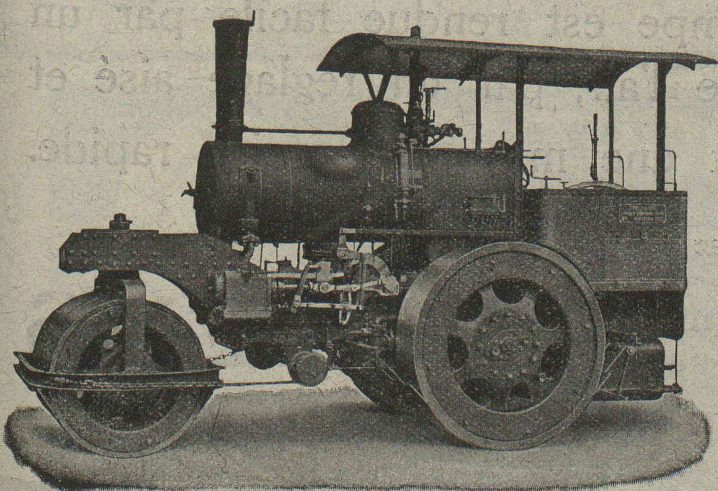
**BARRAGES et ÉCLUSES**

DEVIS pour toutes  
MACHINES sur demande.



Grue de quai à manœuvre électrique. — Force 4,5 t.

# Société Suisse pour la Construction de Locomotives et de Machines, Winterthur



## Rouleaux-Compresseurs

Construction la plus moderne  
livrables très rapidement.

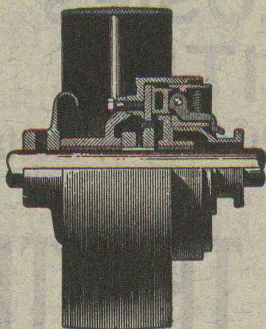
**Travaux de chaudronnerie  
de tous genres**

DEMANDEZ PROSPECTUS ET DEVIS





∞ SOCIÉTÉ DES USINES DE LOUIS DE ROLL ∞  
SUCCURSALE: **USINE DE CLUS** CT. DE SOLEURE



## EMBRAYAGE BENN

Breveté dans tous les pays industriels.

**Embrayage à friction perfectionné par plusieurs années d'expériences.**

**Complètement fermé. — Aucune partie saillante.  
Surfaces frottantes en forme de disques.**

Peut être embrayé ou débrayé pendant la marche  
et en pleine charge quelle que soit sa vitesse.

### INSTALLATIONS DE TRANSMISSIONS

Embrayage Benn, type NN, pour accoupler un arbre à une poulie à courroie. avec paliers à graissage à bagues ou à billes pour toutes les branches de l'industrie.

CARRELAGES - REVÊTEMENTS - MOSAIQUES - ÉVIERS



## Huber & Barbey

LAUSANNE

9, Av. du Tribunal Fédéral - Téléph. 62.60

Représentants généraux pour la Suisse  
des Usines Céramiques

**VILLEROY & BOCH**  
à Mettlach (Sarre)

Fournitures - Pose par spécialistes

## Asphalte naturel de Travers

Seules mines d'Asphalte en Suisse.

Reconnu le meilleur Asphalte

Représentants pour la Suisse:

**E.-R. Zetter & Co,**  
à Soleure

Maison fondée en 1843.



Marque de fabrique.

# Fours à cuisson électrique pour la trempe des métaux,

des verres, pierres précieuses, produits céramiques.

## Constructions pour l'industrie et les laboratoires.

L'exécution de la trempe est rendue facile par un travail propre, sans accès de l'air, par un réglage aisé et précis de la température et une mise en service rapide.

*Demandez offres à la*

**S. A. des produits électrotechniques**

— Dépt. Siemens - Schuckertwerke —

# SIEMENS

Löwenstrasse, 35

**ZURICH**

Tél. : Selnu 5344