

**Zeitschrift:** Bulletin technique de la Suisse romande  
**Band:** 51 (1925)  
**Heft:** 17

## **Werbung**

### **Nutzungsbedingungen**

Die ETH-Bibliothek ist die Anbieterin der digitalisierten Zeitschriften auf E-Periodica. Sie besitzt keine Urheberrechte an den Zeitschriften und ist nicht verantwortlich für deren Inhalte. Die Rechte liegen in der Regel bei den Herausgebern beziehungsweise den externen Rechteinhabern. Das Veröffentlichen von Bildern in Print- und Online-Publikationen sowie auf Social Media-Kanälen oder Webseiten ist nur mit vorheriger Genehmigung der Rechteinhaber erlaubt. [Mehr erfahren](#)

### **Conditions d'utilisation**

L'ETH Library est le fournisseur des revues numérisées. Elle ne détient aucun droit d'auteur sur les revues et n'est pas responsable de leur contenu. En règle générale, les droits sont détenus par les éditeurs ou les détenteurs de droits externes. La reproduction d'images dans des publications imprimées ou en ligne ainsi que sur des canaux de médias sociaux ou des sites web n'est autorisée qu'avec l'accord préalable des détenteurs des droits. [En savoir plus](#)

### **Terms of use**

The ETH Library is the provider of the digitised journals. It does not own any copyrights to the journals and is not responsible for their content. The rights usually lie with the publishers or the external rights holders. Publishing images in print and online publications, as well as on social media channels or websites, is only permitted with the prior consent of the rights holders. [Find out more](#)

**Download PDF:** 22.02.2026

**ETH-Bibliothek Zürich, E-Periodica, <https://www.e-periodica.ch>**



# BULLETIN TECHNIQUE DE LA SUISSE ROMANDE

ORGANE DE PUBLICATION DE LA COMMISSION CENTRALE POUR LA NAVIGATION DU RHIN  
ORGANE DE L'ASSOCIATION SUISSE D'HYGIÈNE ET DE TECHNIQUE URBAINES  
ORGANE EN LANGUE FRANÇAISE DE LA SOCIÉTÉ SUISSE DES INGÉNIEURS ET DES ARCHITECTES  
ainsi que de la Société vaudoise des Ingénieurs et des Architectes, de l'Association des Anciens Elèves de l'Ecole d'Ingénieurs de l'Université de Lausanne et des Groupes Romands de la G. e. P.

## ABONNEMENTS :

Suisse : 1 an, 12 francs

Etranger : 14 francs

Pour sociétaires :

Suisse : 1 an, 10 francs

Etranger : 12 francs

Prix du numéro :

75 centimes.

Pour les abonnements  
s'adresser à la librairie  
F. Rouge & C<sup>o</sup>, à Lausanne.

## COMITÉ DE REDACTION

Président : P. PICCARD, ingénieur, à Genève.

Secrétaire : EDM. EMMANUEL, ingénieur, à Genève.

## MEMBRES :

*Fribourg* : MM. F. BROILLET, architecte ; J. LEHMANN, ingénieur cantonal ; R. DE SCHALLER, architecte. — *Vaud* : MM. EPITAUX, architecte ; W. GRENIER, ingénieur, professeur honoraire de l'Université de Lausanne ; E. JOST, architecte ; CH. THEVENAZ, architecte. — *Genève* : MM. L. ARCHINARD, ingénieur ; RENE NEESER, ingénieur ; CH. WEIBEL, architecte. — *Neuchâtel* : MM. ED. ELSKES, ingénieur ; A. MEAN, ingénieur cantonal ; E. PRINCE, architecte. — *Valais* : MM. J. COUCHEPIN, ingénieur, à Martigny ; HAENNY, ingénieur, à Sion.

RÉDACTION : H. DEMIERRE, ingénieur.

VEVEY, Rue de la Madeleine, 15.

## CONSEIL D'ADMINISTRATION DU BULLETIN TECHNIQUE

J. CHAPPUIS, ingénieur, président. — A. DOMMER, ingénieur. — M. IMER. — H. MEYER, architecte. — F. ROUGE, libraire.

## ANNONCES :

50 centimes la ligne

Rabais pour annonces répétées

Demandez tarif spécial  
pour fractions de pages à

*l'Indicateur Vaudois*  
(Société Suisse d'Édition)  
Jumelles, 4, Lausanne.

## Troesch & C<sup>o</sup> S.A., Berne

### Fabrique d'Appareils Sanitaires

### Moteur «FOX»

à huile lourde, service plus  
économique que l'électricité.  
De 3 à 150 chev. Deman-  
dez prospectus.

Rubag, Zurich 1.

MEYNADIER & C<sup>ie</sup>,

**Carton bitumé**  
**Produits d'asphalte**  
**pour toitures et isolations**

ZURICH &amp; BERNE

### Planchers translucides

en béton armé et dalles de verre, système

≡ KEPPLER ≡

Exécutions :

à LAUSANNE pour :

l'Union de Banques Suisses . . . 120 m<sup>2</sup>  
la Société de Banque Suisse . . . 60 m<sup>2</sup>  
l'Innovation . . . 50 m<sup>2</sup>

à GENÈVE pour :

la Société Immob. Rue de Rive . . 110 m<sup>2</sup>  
la Banque Lombard-Odier . . . 75 m<sup>2</sup>  
la Banque Hentsch & Co . . . 50 m<sup>2</sup>

par

Rob. Looser & C<sup>ie</sup>, Badener-  
strasse, 41, Zurich 4

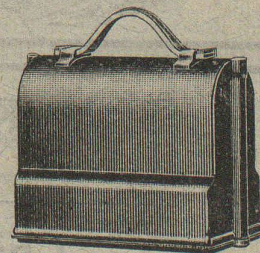
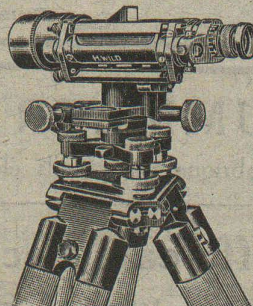
## WILD

Les meilleurs instruments de géodésie

### Niveau à lunette Théodolite Universel

Mires parlantes — Jalons — Rubans  
Equerres optiques — Loupes  
Planimètres — Pantographes.

Tous articles de dessin, etc., etc.



Niveau emballé, 1/6 grandeur naturelle

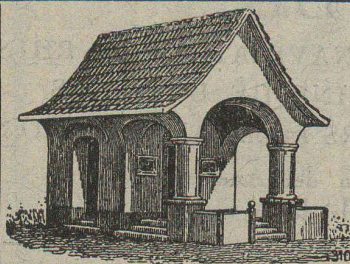
S. A. de Vente H. Wild - Heerbrugg  
Téléphone 95  
(St-Gall)



**Copies**  
**en tous genres**  
d'après  
originaux sur calque

**A. MOREL**  
**HÉLIOGRAPHIE**  
**LAUSANNE**  
Tél. 83.27      Jumelles, 2

**Papiers à calquer**  
**et à dessin**  
—  
Papiers héliographiques



**PLAFONDS, CLOISONS, CORNICHES, PLANCHERS,** Revêtements de toutes sortes  
exécutés avec le support pour mortier

**„TREILLAGE EN TERRE CUITE“**

sont exempts de toutes fissures, inaltérables aux influences  
atmosphériques, incombustibles et extrêmement durables

Nombreuses références

Demandez prospectus et échantillons

Médailles d'or : Berne 1914. Barcelone 1920

**FABRIQUE SUISSE DE TREILLAGE EN TERRE CUITE S.A., LOTZWIL-BERNE**



**TINOL-LÖTSTAB**

sans acide, préservant toute oxydation  
en baguettes et tubes de 1, 2, 3 1/2, 5 et 8 mm. de diamètre,  
ainsi qu'en pâte de toutes forces.

**Hch. SCHWEIZER, Grenzacherstrasse, 1, BALE**

**Ruban isolant**

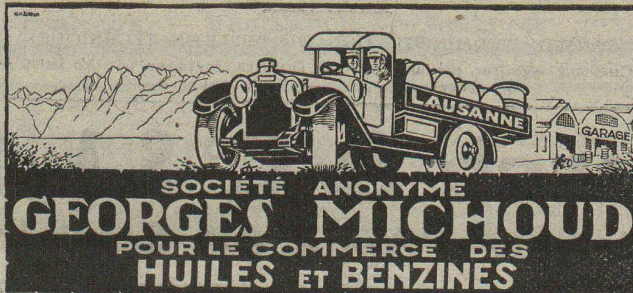
ne se desséchant pas.

Largeurs de 10 à 40 millimètres

Fr. 4.50 le kg. O.F. 4105 L.

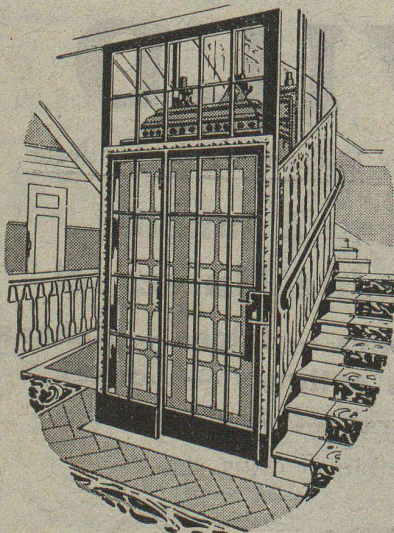
**BENZINES**  
**BENZOL**  
**CARBURE**

Téléphone 2338



**HUILES MINÉRALES**  
**GRAISSE CONSISTANTE**  
**DÉCHETS DE COTON**

Téléphone 2338



**ASCENSEURS**  
ET  
**MONTE-CHARGES**  
DE TOUS SYSTÈMES

**Fabrique Suisse de Wagons Schlieren S.A., à Schlieren (Zurich)**

REPRÉSENTANT  
POUR LE CANTON DE BERNE  
ET LA SUISSE ROMANDE:

**A. BERNHEIM, INGÉNIEUR**  
VICTORIASTRASSE, 87 **BERNE**

**S. A. KUMMLER & MATTER, AARAU**

Fabrique d'appareils électriques pour chauffage et cuisson

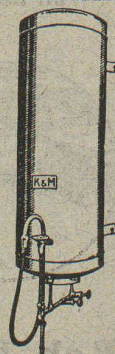
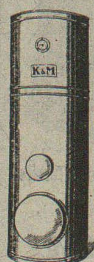
**Chauffe-eau électrique marque K & M**

pour bains, cuisine, toilette et toutes industries; capacité 30 à 10 000 litres.

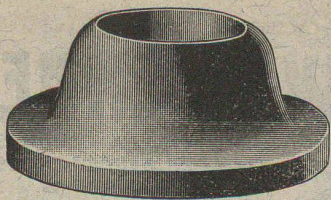
Plusieurs milliers en fonction.

CHAUFFAGES D'ÉGLISES

— ATELIER DE ZINGAGE A CHAUD







# ANGST & PFISTER, Zurich 6

Télégrammes : Packing

Téléphone : Hottingen 49.09

**Spécialités Industrielles en caoutchouc et amiante**  
**CUIRS EMBOUTIS**

## Moteur à huile lourde «UTO»

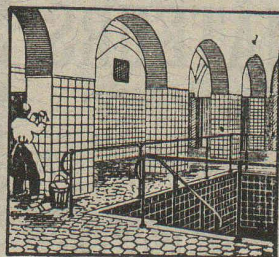
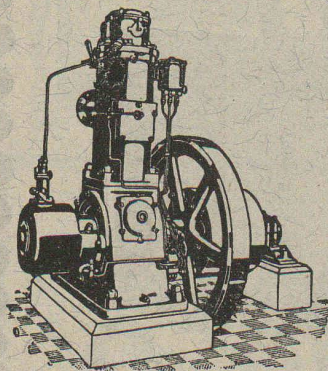
Fabrication suisse de tout premier ordre.

**Moteur incomparablement avantageux pour toute installation de machines de construction.**

Un grand nombre en service en Suisse et à l'étranger.  
Les meilleures références !

*Vente exclusive et prospectus et offres par*

**ROBERT AEBI & C<sup>ie</sup>, S. A., ZURICH**



**Carrelages - Revêtements**  
**Mosaïque - Asphalte**

**J. ROD, Lausanne**

St-Roch, 9 — Téléphone 39.61

## Société des USINES de LOUIS de ROLL

**Succursale : FONDERIE DE BERNE, à Berne.**

Lettres et Télégrammes : Fonderie de Berne, à Berne.

Téléphone 10.66



Fonderie de Berne  
Chariot transbordeur à niveau et à vapeur  
N° 2

**Appareils de levage :** Ponts roulants, grues pivotantes, grues de chargement, etc., pour commande à bras et commande électrique.

**Matériel de chemins de fer :** Ponts tournants et chariots transbordeurs, branchements et croisements pour voies normales et voies étroites, Barrières.

**Chemins de fer de montagne :** Funiculaires complets avec freins spéciaux (systèmes brevetés), depuis 1898 24 exécutions.

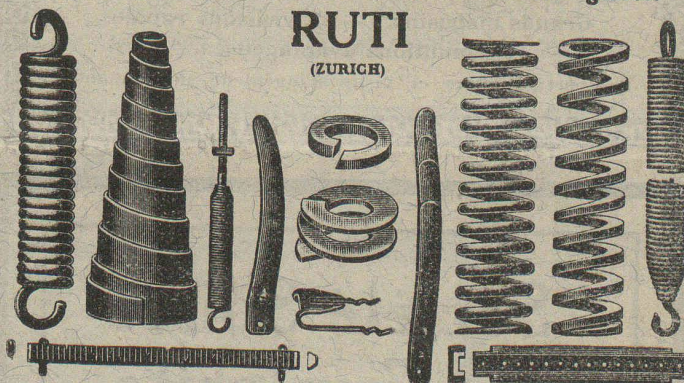
**Superstructures à crémaillère :** Systèmes : Riggensbach, Abt, Strub, Peter, etc.

**Barrages :** Installations métalliques et mécaniques pour barrages et canaux, grilles, machines pour nettoyer les grilles, treuils, etc.

Renseignements sur des installations faites, références.  
Projets et Devis sont à disposition.

## BAUMANN & C<sup>ie</sup>

Ateliers pour la construction de Ressorts en tous genres.



**RESSORTS EN FIL D'ACIER DE 0,2-50 mm. D'ÉPAISSEUR**  
en fil de laiton, nickel et bronze

pour toutes machines et appareils

**RESSORTS EN TOLE D'ACIER TREMPÉ BLEUI**  
**RONDELLES A RESSORT**

**Articles techniques pour l'industrie textile**

*Calculs pour la capacité de charge à disposition de nos clients.*

## DÉCORATIONS EN STAFF

de fabrication spéciale brevetée  
et meilleur équivalent des travaux poussés sur place  
sont achetés par architectes, entrepreneurs  
de préférence chez

**ERNEST HABERER & C<sup>ie</sup> - BERNE**

Téléphone 943

Commandes directes d'après catalogues et travaux d'après plans spéciaux sont promptement exécutés.

Projets avec nos motifs de catalogues pour plafonds, murs, etc., en tous genres et grandeurs, d'après plans donnés, sont fournis gratuitement.

*Conditions avantageuses.*

*Catalogues à disposition.*

### TRAVAUX DE SCULPTURE

Modèles artistiques pour façades et intérieurs. Groupes pour monuments. Figurines pour décors et ornements de fontaines, colonnes, vases, etc. Exécution en pierre naturelle et artificielle.

**IMPRIMERIE LA CONCORDE, Jumelles, 4, LAUSANNE**

*Imprimés en tous genres.*



# A. MULLER & C<sup>o</sup>

Ateliers de constructions mécaniques et fonderie

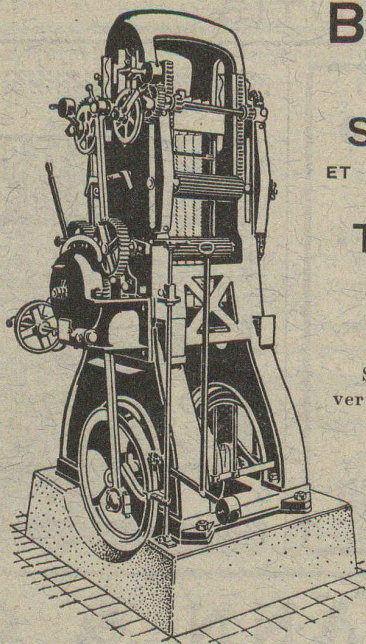
## BRUGG

(Argovie)

### SCIERIES

ET TOUTES MACHINES  
POUR LE

### TRAVAIL DU BOIS



Scies alternatives  
verticales multiples de  
haut rendement.

Scies alternatives  
et à ruban  
pour refendre.

Raboteuses à trois  
et quatre faces, etc.

Constructions mo-  
dernes avec roule-  
ments à barillet.

Grands magasins. — Livraisons rapides.

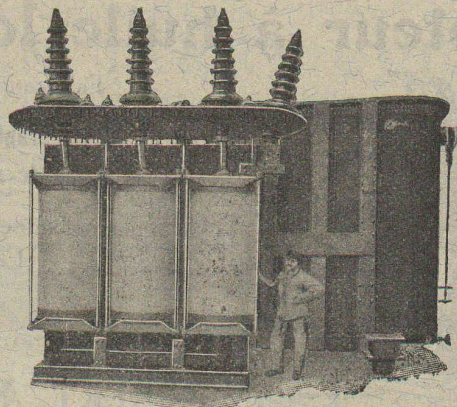
Conditions avantageuses.

Prospectus, offres et visite d'ingénieur sur demande.



Télégrammes: SAVOISSIENNE AIX-LES-BAINS

Téléphone: N° 1 - 20



TRANSFORMATEUR TRIPHASÉ DE 7000 KVA - 90000/22000 VOLTS  
MONTAGÉ EXTÉRIEUR

## TRANSFORMATEURS

TOUS GENRES - TOUTES PUISSANCES  
TOUTES TENSIONS

REPRÉSENTANTS DEMANDÉS POUR LA SUISSE

## Société Suisse des Explosifs

Usine et siège à GAMSEN près Brigue (Valais)

Explosifs de sûreté :

# GAMSITE

PLASTAMMITE ° SIMPLONITE

Dynamites à tous dosages

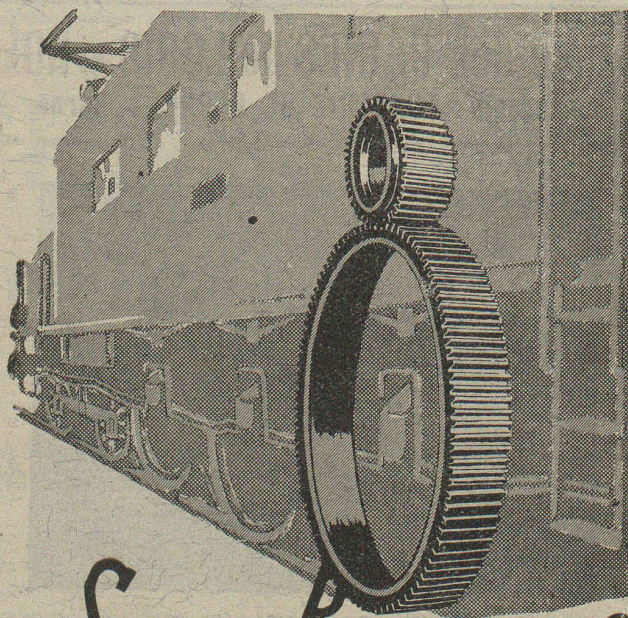
Dynamite „Antigel“

Mèches et Détonateurs

Tous accessoires pour le tir des Mines

Télégrammes : „Explosifs-Brigue“

Téléphone : N° 15, Brigue



**SAUTER, BACHMANN & C<sup>ie</sup>**  
Fabrique d'engrenages et atelier de  
constructions mécaniques NETSTAL

TÉLÉPHONE 444

Fabrication d'engrenages pour toutes  
industries, Roues pour locomotives,  
chemins de fer secondaires et tramways.  
Spécialité: roues élastiques pour tram-  
ways. Engrenages de haute résistance,  
à l'usure Taillage à façon de pièces tournées.  
Consultations, devis et offres gratuitement.





**LANDIS & GYR SA**  
**ZOUG**

*Compteurs d'électricité*

*Wattmètres Système Ferraris*

*Interruppteurs horaires*

# Entreprises électriques O. Burgi & C<sup>ie</sup>, Lausanne

Maison spéciale pour  
la construction de lignes aériennes en tous genres

Procédés brevetés pour montage de câbles sur grandes lignes, écartant tout endommagement extérieur de ceux-ci.

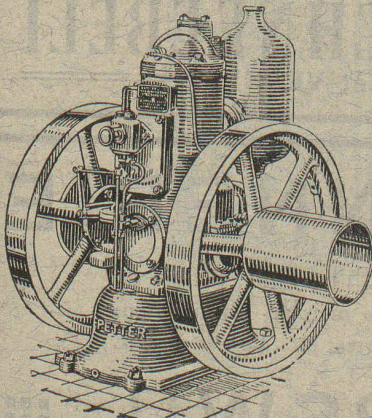
**Oscar Levy & Co**

**BÂLE**

*Téléph Safran:*  
38.60

REPRÉSENTANT  
POUR LA SUISSE ROMANDE :  
**M. LOUIS JUVET, LAUSANNE**  
AVENUE RUCHONNET 5, TÉLÉPHONE N° 44.30

ACHAT DE DÉCHETS DE TOUTES SORTES  
DEMONTAGES DE MACHINES  
VIEUX MÉTAUX, CUIVRE, LAITON  
PLOMB D'ACCUMULATEURS, RÉSIDUS  
VIEUX FER FONTE ETC.  
CHIFFONS FILS POUR ESSUYAGE



Ce que l'on attendait depuis longtemps :

## Le moteur à huile lourde Petter

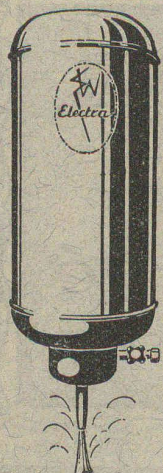
avec démarrage instantané à froid.

Machine robuste, légère et de prix modique.

Demandez offres à

**U. AMMANN S. A., LANGENTHAL**





# RÉSERVOIRS

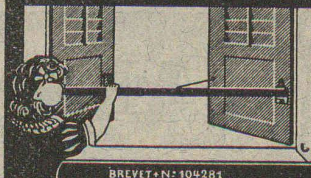
## Electra

à eau chaude de 15 à 1000 litres.

En vente  
auprès des Services électriques et  
des Installateurs concessionnés.

**ELECTRA WÆDENSWIL**

# FERMETURE LEIST



Fermeture pour les volets de fenêtre  
la plus sûre et la plus commode.

Point d'arrêts de persiennes, ni d'arrêts à scellement, etc.

## La Fermeture Leist

sert en même temps de garde-fous et  
comme balustrade pour les fleurs;  
elle peut être posée facilement à tous  
volets de construction moderne ou  
ancienne

Agence générale de Vente en Suisse romande:

**Ph. Guky — Lausanne**

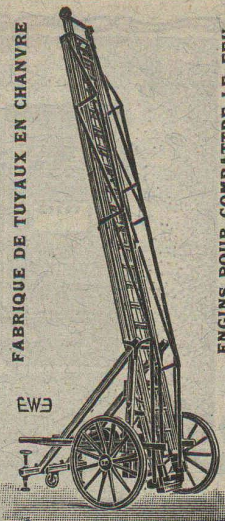
Arch.-Ing. — Avenue de la Gare, 22

Bureau Technique. — Téléph. 22.69

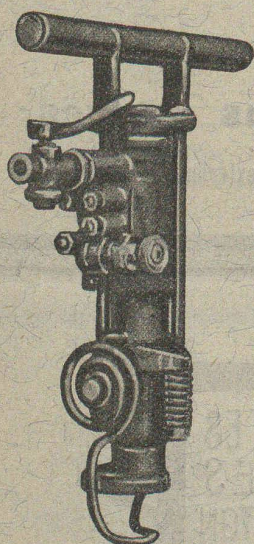
ÉCHELLES pour service électrique et pour pompiers

FABRIQUE DE TUYAUX EN CHANVRE

EWB



ENGINS POUR COMBATTRE LE FEU  
EHRSA M, WÆDENSWIL (Zurich)



## CIE. Ingersoll-Rand

### Marteau perforateur EBR-13

dernier modèle perfectionné.  
Rendement env. 7 m. de pro-  
fondeur par heure en roches  
dures. — Consommation d'air  
seulement env. 133 cm³/h.

Un essai vous convaincra de  
sa supériorité.

Essais sans engagement sur  
demande.

## Fritz MARTI S. A.

### BERNE

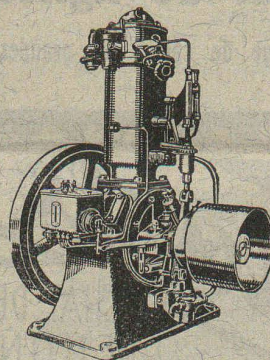
Représentants généraux pour la Suisse.

# WEBER & C<sup>e</sup>, Uster-Zurich

Ateliers de constructions mécaniques et fonderie

Spécialité depuis plus de 20 ans:

# MOTEURS



à huile lourde,  
à pétrole lampant,  
à essence ou à gaz

pour l'industrie,  
pour l'agriculture  
et pour bateaux de transport  
et de pêche

Machines automobiles à  
scier et à fendre le bois  
de chauffage

DEMANDEZ CATALOGUE ET RÉFÉRENCES

# INDICATEUR VAUDOIS 1925

Livre d'adresses de Lausanne et du Canton de Vaud. — Dans toutes librairies

# TRAVAUX D'ASPHALTAGE

COUVERTURES EN CIMENT VOLCANIQUE

Chapes en asphalte sur voûte, tunnel, etc.

Asphalte caoutchouté monolithe

Planelles et pavés en asphalte comprimé

Pavage de bois

PLAQUES ISOLATRICES EN ASPHALTE

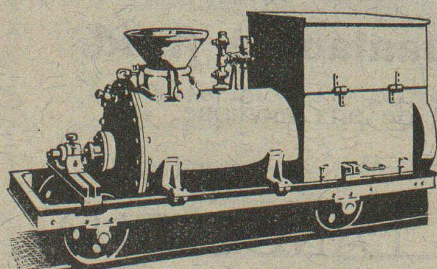
Travaux garantis

Étanchéité parfaite

Nombreuses références

# ROSSO & SCHNEEBELI

LAUSANNE et VEVEY



Machine à injection de ciment.

# CHAUDRONNERIE

Cette machine à injection de ciment + brevetée, permet de  
la façon la plus simple et la meilleure marché, les injections  
avec du ciment dans les tunnels, galeries, etc. Livrable du stock.



# RICHTERSWIL





# L'analyseur de gaz Siemens



„ Un instrument de mesure d'exploitation comme il doit être ”

Doit convenir à n'importe quelle exploitation de chaudière en indiquant en tout temps le chemin qui mène à l'économie de charbon. Résiste aussi bien à la poussière qu'à l'eau et évite au chauffeur la nécessité de recourir à des moyens compliqués de mesure ou à la nécessité de déchiffrer les courbes. Un seul regard sur un grand cadran de l'instrument indicateur de  $\text{CO}_2$  et  $\text{CO} + \text{H}_2$  doit lui permettre de constater l'état de chauffe. Le chef d'exploitation doit pouvoir contrôler en tout temps depuis son bureau le travail de son personnel au moyen d'un instrument enregistreur et surveiller ainsi l'attention de ses chauffeurs. Cela est réalisé en tous points par l'analyseur de gaz Siemens

„ Un moyen appréciable d'améliorer chaque exploitation ”

C'est le chemin le plus sûr pour augmenter le rendement de son exploitation et pour combattre la concurrence.

„ Pouvez-vous vous passer de ses services ? ”

Avant de répondre, lisez la brochure intitulée « L'économie des charbons par le contrôle des gaz de combustion des foyers de chaudières » qui vous sera, selon désir, envoyée gratuitement et sans engagement de votre part.

**SOCIÉTÉ ANONYME DES  
PRODUITS ÉLECTROTECHNIQUES**

# SIEMENS

LAUSANNE — GRAND-PONT, 6



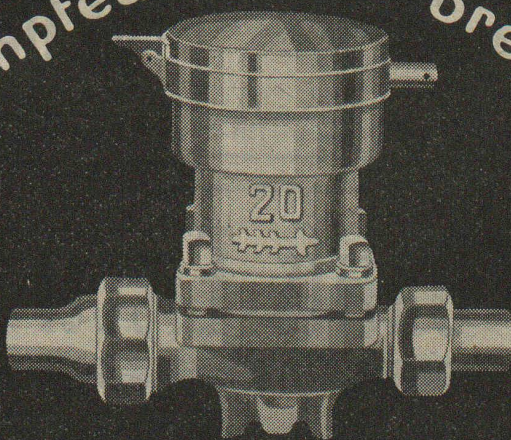
**DREYER ROSENKRANZ & DROOP**

**Siège: ALTSTETTEN - ZÜRICH**

Fabrication en Suisse



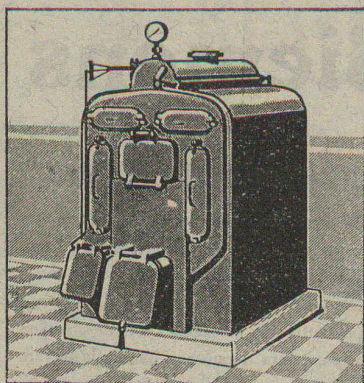
Compteur d'eau breveté



Agents généraux pour la Suisse française et le canton de Berne :

**PETITPIERRE FILS & C<sup>o</sup>, NEUCHÂTEL**





# SULZER

## Chauffages centraux

Récupération de chaleur. - Chauffage à combustion d'huile.  
Production de chaleur par l'électricité.

**SULZER FRÈRES,** Société Anonyme, **WINTERTHUR**

Bureau à **Lausanne:** 11, rue du Midi, 11. — Téléphone : 8086

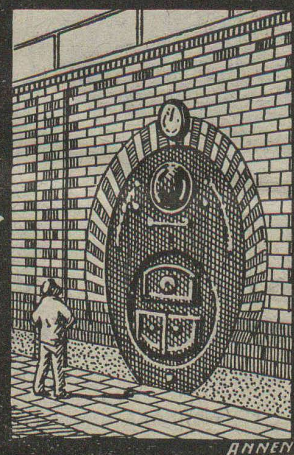
RÉFÉRENCES DE PREMIER ORDRE



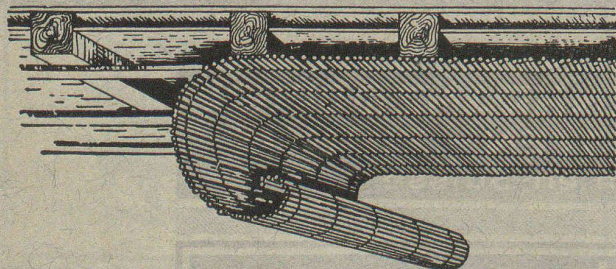
### Entreprise pour construction de **Cheminées, Fours**

Société Anonyme  
**JEAN LITZLER**  
Klybeckstrasse, 124 **BALE** Téléph. Safran 14.47

Projets et exécution de cheminées d'usine.  
Murage de chaudières à vapeur de tout système. — Construction de fours pour buts techniques.



RÉFÉRENCES DE PREMIER ORDRE



### **Lattis V. S. en roseaux**

Le plafond sans fissures, d'application rapide, de toute solidité à un prix convenable.

Demandez offres

Tisseries de Roseaux Réunies, **ZURICH I,** Peterstrasse, 20  
Téléphone : Selnau 7828.

**Assèchement de toutes constructions**  
Seuls les procédés **KNAPEN** sont efficaces  
Renseignements et devis gratuits.

**Albert COLOMBO,** entrepreneur, La Tour-de-Peilz - Vevey  
Téléphone : Bureau 468, Appartem. 579.

**Appareillage, Ferblanterie et Couverture**  
Installations sanitaires, Entretien, Réparations

**W. Depierraz & L. Noverraz**

Rue de Bourg, 27 **LAUSANNE** Ruelle de Bourg, 3  
**TÉLÉPHONE N° 87.28**

# Machines-Outils Electriques

**C. & E. Fein Zurich**

Rennweg, 35

Téléph. Selnau 5120

Foreuses à main (1 vitesse et 3 vitesses)

Foreuses sur colonne

Machines à meuler

Ventilateurs

Marteau électro-pneumatique

