

Zeitschrift: Bulletin technique de la Suisse romande
Band: 51 (1925)
Heft: 15

Werbung

Nutzungsbedingungen

Die ETH-Bibliothek ist die Anbieterin der digitalisierten Zeitschriften auf E-Periodica. Sie besitzt keine Urheberrechte an den Zeitschriften und ist nicht verantwortlich für deren Inhalte. Die Rechte liegen in der Regel bei den Herausgebern beziehungsweise den externen Rechteinhabern. Das Veröffentlichen von Bildern in Print- und Online-Publikationen sowie auf Social Media-Kanälen oder Webseiten ist nur mit vorheriger Genehmigung der Rechteinhaber erlaubt. [Mehr erfahren](#)

Conditions d'utilisation

L'ETH Library est le fournisseur des revues numérisées. Elle ne détient aucun droit d'auteur sur les revues et n'est pas responsable de leur contenu. En règle générale, les droits sont détenus par les éditeurs ou les détenteurs de droits externes. La reproduction d'images dans des publications imprimées ou en ligne ainsi que sur des canaux de médias sociaux ou des sites web n'est autorisée qu'avec l'accord préalable des détenteurs des droits. [En savoir plus](#)

Terms of use

The ETH Library is the provider of the digitised journals. It does not own any copyrights to the journals and is not responsible for their content. The rights usually lie with the publishers or the external rights holders. Publishing images in print and online publications, as well as on social media channels or websites, is only permitted with the prior consent of the rights holders. [Find out more](#)

Download PDF: 15.01.2026

ETH-Bibliothek Zürich, E-Periodica, <https://www.e-periodica.ch>

BULLETIN TECHNIQUE DE LA SUISSE ROMANDE

ORGANE DE PUBLICATION DE LA COMMISSION CENTRALE POUR LA NAVIGATION DU RHIN
ORGANE DE L'ASSOCIATION SUISSE D'HYGIÈNE ET DE TECHNIQUE URBAINES
ORGANE EN LANGUE FRANÇAISE DE LA SOCIÉTÉ SUISSE DES INGÉNIEURS ET DES ARCHITECTES
ainsi que de la Société vaudoise des Ingénieurs et des Architectes, de l'Association des Anciens Elèves de
l'Ecole d'Ingénieurs de l'Université de Lausanne et des Groupes Romands de la G. e. P.

ABONNEMENTS :

Suisse : 1 an, 12 francs

Etranger : 14 francs

Pour sociétaires :

Suisse : 1 an, 10 francs

Etranger : 12 francs

Prix du numéro :

75 centimes.

Pour les abonnements
s'adresser à la librairie
F. Rouge & C^o, à Lausanne.

COMITÉ DE RÉDACTION

Président : P. PICCARD, ingénieur, à Genève.
Secrétaire : EDM. EMMANUEL, ingénieur, à Genève.

MEMBRES :

Fribourg : MM. F. BROILLET, architecte; J. LEHMANN, ingénieur cantonal; R. DE SCHALLER, architecte. — *Vaud* : MM. ÉPITAUX, architecte; W. GRENIER, ingénieur, professeur honoraire de l'Université de Lausanne; E. JOST, architecte; CH. THEVERNATZ, architecte. — *Genève* : MM. L. ARCHINARD, ingénieur; RENÉ NEESER, ingénieur; CH. WEIBEL, architecte. — *Neuchâtel* : MM. ED. ELSKES, ingénieur; A. MÉAN, ingénieur cantonal; E. PRINCE, architecte. — *Valais* : MM. J. COUCHEPIN, ingénieur, à Martigny; HAENNY, ingénieur, à Sion.

RÉDACTION : H. DEMIERRE, ingénieur.
VEVEY, Rue de la Madeleine, 15.

CONSEIL D'ADMINISTRATION DU BULLETIN TECHNIQUE

J. CHAPPUIS, ingénieur. — A. DOMMER, ingénieur, — H. MEYER, architecte.
F. ROUGE, libraire.

ANNONCES :

50 centimes la ligne

Rabais pour annonces répétées

Demandez tarif spécial
pour fractions de pages à

l'Indicateur Vaudois
(Société Suisse d'Édition)
Jumelles, 4, Lausanne.



Troesch & C^o S.A., Berne

Fabrique d'Appareils Sanitaires



Moteur «FOX»

à huile lourde, service plus
économique que l'électricité.
De 3 à 150 chev. Demandez
prospectus.

Rubag, Zurich 1.

MEYNADIER & C^{ie},

Carton bitumé Produits d'asphalte pour toitures et isolations

ZURICH & BERNE

Planchers translucides

en béton armé et dalles de verre, système

≡ KEPLER ≡

Exécutions :

à LAUSANNE pour :

l'Union de Banques Suisses . . . 120 m²
la Société de Banque Suisse . . . 60 m²
l'Innovation 50 m²

à GENÈVE pour :

la Société Immob. Rue de Rive . . . 110 m²
la Banque Lombard-Odier . . . 75 m²
la Banque Hentsch & Co . . . 50 m²

par

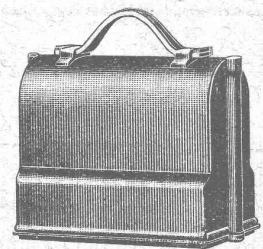
Rob. Looser & C^{ie}, Badener-
strasse, 41, Zurich 4

WILD

Les meilleurs instruments de géodésie

Niveau à lunette
Théodolite Universel
Mires parlantes — Jalons — Rubans
Equerres optiques — Loupes
Planimètres — Pantographes.

Tous articles de dessin, etc., etc.



Niveau emballé, 1/6 grandeur naturelle

S. A. de Vente H. Wild - Heerbrugg
Téléphone 95
(St-Gall)

<p>Copies en tous genres d'après originaux sur calque</p>	<p>A. MOREL HÉLIOGRAPHIE LAUSANNE Tél. 83.27</p>	<p>Papiers à calquer et à dessin Papiers héliographiques</p>
--	--	---



PLAFONDS, CLOISONS, CORNICHES, PLANCHERS, Revêtements de toutes sortes
exécutés avec le support pour mortier

„TREILLAGE EN TERRE CUITE“
sont exempts de toutes fissures, inaltérables aux influences
atmosphériques, incombustibles et extrêmement durables

Nombreuses références Demandez prospectus et échantillons Médailles d'or : Berne 1914. Barcelone 1920

FABRIQUE SUISSE DE TREILLAGE EN TERRE CUITE S. A., LOTZWIL-BERNE



TINOL-LÖTSTAB

sans acide, préservant toute oxydation
en baguettes et tubes de 1, 2, 3 1/2, 5 et 8 mm. de diamètre.
ainsi qu'en pâte de toutes forces.

Hch. SCHWEIZER, Grenzacherstrasse, 1, BALE

Ruban isolant
ne se desséchant pas.
Largeurs de 10 à 40 millimètres
Fr. 4,50 le kg. O.F. 4105 L



ANGST & PFISTER, Zurich 6
Télégrammes : Packing Téléphone : Hottingen 49.09

Spécialités Industrielles en caoutchouc et amiante
CUIRS EMBOUTIS



ASCENSEURS
ET
MONTE-CHARGES
DE TOUS SYSTÈMES

Fabrique Suisse de Wagons Schlieren S. A., à Schlieren (Zurich)

REPRÉSENTANT
POUR LE CANTON DE BERNE
ET LA SUISSE ROMANDE:

A. BERNHEIM, INGÉNIEUR
VICTORIASTRASSE, 87 BERNE



S. A. KUMMLER & MATTER, AARAU
Fabrique d'appareils électriques pour chauffage et cuisson

Chauffe-eau électrique marque K & M
pour bains, cuisine, toilette et toutes industries; capacité 30 à 10000 litres.
Plusieurs milliers en fonction.

CHAUFFAGES D'ÉGLISES — ATELIER DE ZINGAGE A CHAUD

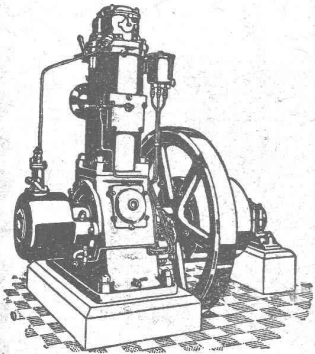


FRANCILLON & C^{IE} LAUSANNE

FRANCILLON & C^{IE} LAUSANNE

SOCIÉTÉ ANONYME

Moteur à huile lourde « UTO »



Fabrication suisse de tout premier ordre.

Moteur incomparablement avantageux pour toute installation de machines de construction.

Un grand nombre en service en Suisse et à l'étranger. Les meilleures références !

Vente exclusive et prospectus et offres par

ROBERT AEBI & C^{IE}, S. A., ZURICH

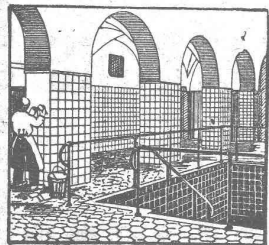


Billes
en

Acier, Bronze

ou tout autre métal
Précision parfaite.
Qualité irréprochable
AMSLER & C^O

FEUERTHALEN - SCHAFFHOUSE



Carrelages - Revêtements
Mosaïque - Asphalte

J. ROD, Lausanne

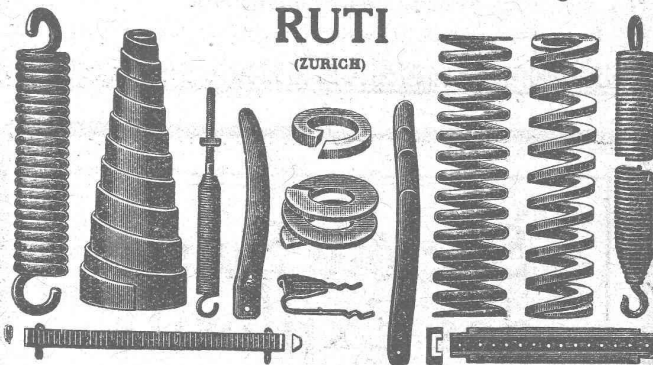
St-Roch, 9 — Téléphone 39.61

IMPRIMERIE LA CONCORDE

Jumelles, 4 LAUSANNE Tél. 35.95

BAUMANN & C^{ie}

Ateliers pour la construction de Ressorts en tous genres.



RUTI

(ZURICH)

RESSORTS EN FIL D'ACIER DE 0,2-50 mm. D'ÉPAISSEUR
en fil de laiton, nickel et bronze
pour toutes machines et appareils

RESSORTS EN TOLE D'ACIER TREMPÉ BLEUI
RONDELLES A RESSORT

Articles techniques pour l'industrie textile
Calculs pour la capacité de charge à disposition de nos clients.

DÉCORATIONS EN STAFF

de fabrication spéciale brevetée
et meilleur équivalent des travaux poussés sur place
sont achetés par architectes, entrepreneurs
de préférence chez

ERNEST HABERER & C^{ie} - BERNE

Téléphone 943

Commandes directes d'après catalogues et travaux d'après plans
spéciaux sont promptement exécutés.

Projets avec nos motifs de catalogues pour plafonds, murs, etc., en tous
genres et grandeurs, d'après plans donnés, sont fournis gratuitement.

Conditions avantageuses. Catalogues à disposition.

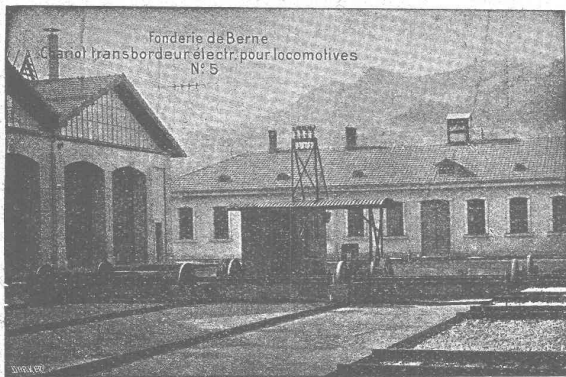
TRAVAUX DE SCULPTURE

Modèles artistiques pour façades et intérieurs. Groupes pour monu-
ments. Figurines pour décors et ornements de fontaines, colonnes,
vases, etc. Exécution en pierre naturelle et artificielle.

Société des USINES de LOUIS de ROLL

Succursale : FONDERIE DE BERNE, à Berne.

Lettres et Télégrammes : Fonderie de Berne, à Berne. Téléphone 10.66



Fonderie de Berne
Grand transbordeur élect. pour locomotives
N° 5

Appareils de levage : Ponts roulants, grues pivotantes,
grues de chargement, etc., pour
commande à bras et commande électrique.

Matériel de chemins de fer : Ponts tournants et cha-
riots transbordeurs,
branchements et croisements pour voies normales et
voies étroites, Barrières.

Chemins de fer de montagne : Funiculaires complets.
avec freins spéciaux (sys-
tèmes brevetés), depuis 1898 94 exécutions.

Superstructures à crémaillère : Systèmes : Riggerbach,
Abt, Strub, Peter, etc.

Barrages : Installations métalliques et mécaniques pour
barrages et canaux, grilles, machines pour
nettoyer les grilles, treuils, etc.

Renseignements sur des installations faites, références.
Projets et Devis sont à disposition.

A. MULLER & C^o

Ateliers de constructions mécaniques et fonderie

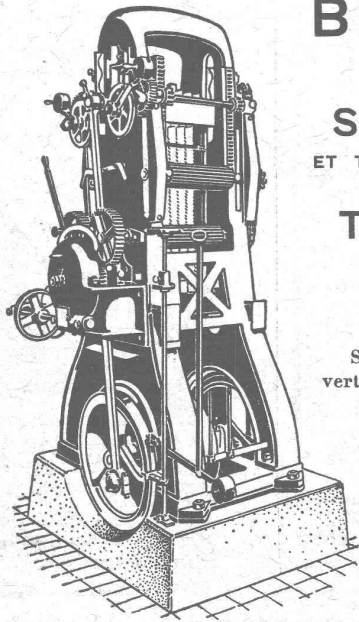
BRUGG

(Argovie)

SCIERIES

ET TOUTES MACHINES
POUR LE

TRAVAIL DU BOIS



Scies alternatives
verticales multiples de
haut rendement.

Scies alternatives
et à ruban
pour refendre.

Raboteuses à trois
et quatre faces, etc.

Constructions mo-
dernes avec roule-
ments à barillets.

Grands magasins. — Livraisons rapides.
Conditions avantageuses.

Prospectus, offres et visite d'ingénieur sur demande.

Société Suisse des Explosifs

Usine et siège à GAMSSEN près Brigue (Valais)

Explosifs de sûreté :

GAMSITE

PLASTAMMITE ◦ SIMPLONITE

Dynamites à tous dosages

Dynamite „Antigel“

Mèches et Détonateurs

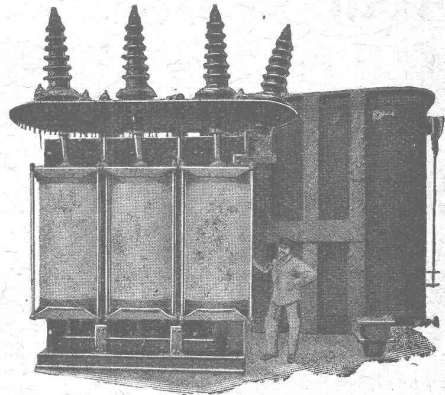
Tous accessoires pour le tir des Mines

Télégrammes : „Explosifs-Brigue“

Téléphone : N° 15, Brigue



Télégrammes : SAVOISSIENNE AIX-LES-BAINS Téléphone : N° 1 - 20

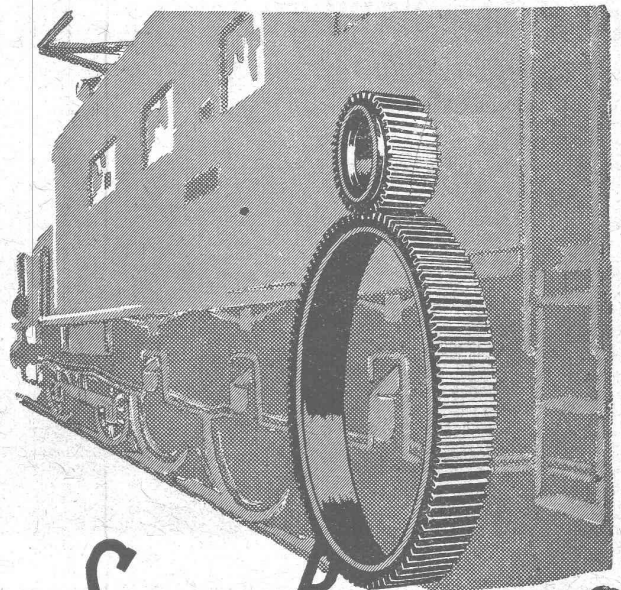


TRANSFORMATEUR TRIPHASÉ DE 7000 KVA - 90000/22000 VOLTS
MONTAGE EXTÉRIEUR

TRANSFORMATEURS

TOUS GENRES - TOUTES PUISSANCES
TOUTES TENSIONS

REPRÉSENTANTS DEMANDÉS POUR LA SUISSE



SAUTER, BACHMANN & C^{IE}
Fabrique d'engrenages et atelier de
constructions mécaniques NETSTAL

TÉLÉPHONE 444

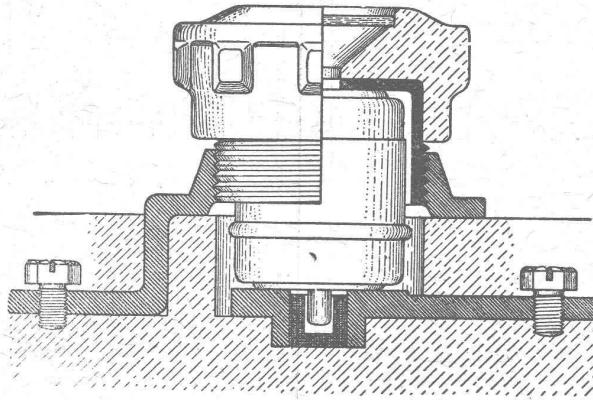
Fabrication d'engrenages pour toutes
industries, Roues pour locomotives,
chemins de fer secondaires et tramways.
Spécialité : roues élastiques pour tram-
ways. Engrenages de haute résistance,
à l'usure. Taillage à façon de pièces tournées.
Consultations, devis et offres gratuitement.

Coupe-circuits Diazed-H

pour 80-200 amp. 500 volts

Elément, Couvercle, Fusible avec douille calibrée
D. R. P. Brevet étranger

Moins sensibles aux variations brusques de courant de courte durée tout en garantissant un fonctionnement de toute sécurité.



Nouvelle construction améliorée. Echauffement très faible. Les nouveaux fusibles H peuvent aussi être employés dans les anciens éléments.



Société Anonyme des Produits électrotechniques

SIEMENS

Dépt. SIEMENS - SCHUCKERTWERKE, Zurich



TRAVAUX D'ASPHALTAGE

COUVERTURES EN CIMENT VOLCANIQUE

Chapes en asphalte sur voûte, tunnel, etc.

Asphalte caoutchouté monolithe

Planelles et pavés en asphalte comprimé

Pavage de bois

POUR COUVERTURES DE TOITURES PLATES POUR BATIMENTS, FABRIQUES

PLAQUES ISOLATRICES EN ASPHALTE

Travaux garantis

Etanchéité parfaite

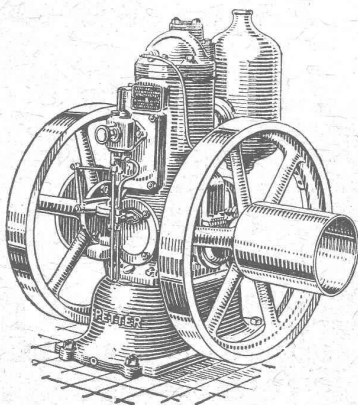
Nombreuses références

ROSSO & SCHNEEBELI

LAUSANNE et VEVEY

INDICATEUR VAUDOIS 1925

en vente à la SOCIÉTÉ SUISSE D'ÉDITION, Jumelles, 4, Lausanne



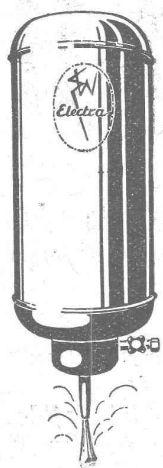
Ce que l'on attendait depuis longtemps :

Le moteur à huile lourde Petter avec démarrage instantané à froid.

Machine robuste, légère et de prix modique.

Demandez offres à

U. AMMANN S. A., LANGENTHAL



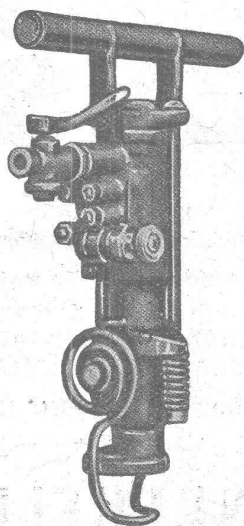
RÉSERVOIRS

Electra

à eau chaude de 15 à 1000 litres.

En vente
auprès des Services électriques et
des Installateurs concessionnés.

ELECTRA WÆDENSWIL



CIE. Ingersoll-Rand

Marteau perforateur BBR-13

dernier modèle perfectionné.
Rendement env. 7 m. de prof-
ondeur par heure en roches
dures. — Consommation d'air
seulement env. 133 cm³/h.

Un essai vous convaincra de
sa supériorité.

Essais sans engagement sur
demande.

Fritz MARTI S. A. BERNE

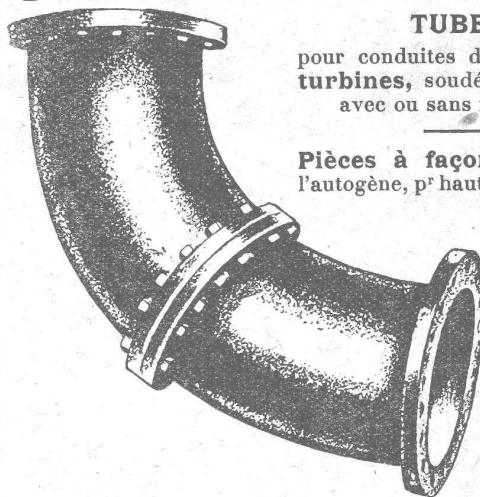
Représentants généraux pour la Suisse.

CHAUDRONNERIE

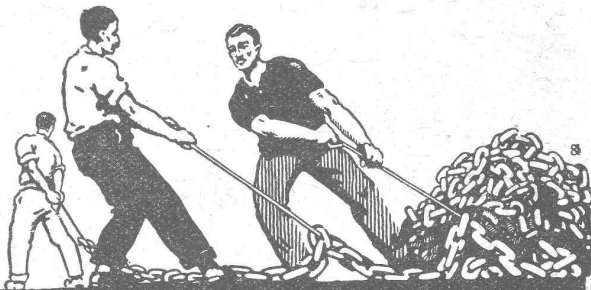
TUBES

pour conduites d'eau et pour
turbines, soudées et rivées,
avec ou sans montage.

Pièces à façon soudées à
l'autogène, p^r hautes pressions.



RICHTERSWIL



UNION SOCIÉTÉ ANONYME À BIENNE

Première Fabrique Suisse de Chaînes soudées
par procédé électrique breveté.
USINE À MÂCHE.

Chaînes en tous genres pour l'Industrie.
Chaînes calibrées et éprouvées à double résistance pour
grues, monte-charges, palans et toutes sortes d'appareils
de levage. Chaînes pour élévateurs et transporteurs.
Chaînes à lier pour chemins de fer, Chaînes de charge
pour fonderies etc. Chaînes antidérapantes pour automobiles.

LES COMMANDES SONT REÇUES PAR
TRÉFILERIES RÉUNIES S. A., BIENNE
S. A. DES FORGES ET USINES DE MOOS, LUGERNE
H. HESS & C^{ie}, PILGERSTEG-RUTI, ZÜRICH



Ressorts

en tous genres
et pour tous les usages.

Rondelles à ressort
pour fixation de vis
simples et doubles.

Rondelles en acier
pour bobines Northrop.

Broches Northrop avec
boutons en métal.

Broches pour machines
à dévider et à bobiner
construites d'après brevet éprouvé.

Fabrique de Ressorts
Feldbach - Zürich
J. RÜEGG

WEBER & C^{ie}, Uster-Zurich

Ateliers de constructions mécaniques et fonderie

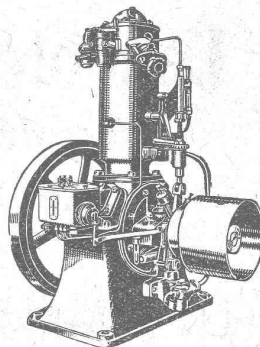
Spécialité depuis plus de 20 ans :

MOTEURS

à huile lourde,
à pétrole lampant,
à essence ou à gaz

pour l'industrie,
pour l'agriculture

et pour bateaux de transport
et de pêche



Machines automobiles à
scier et à fendre le bois
de chauffage

DEMANDEZ CATALOGUE ET RÉFÉRENCES

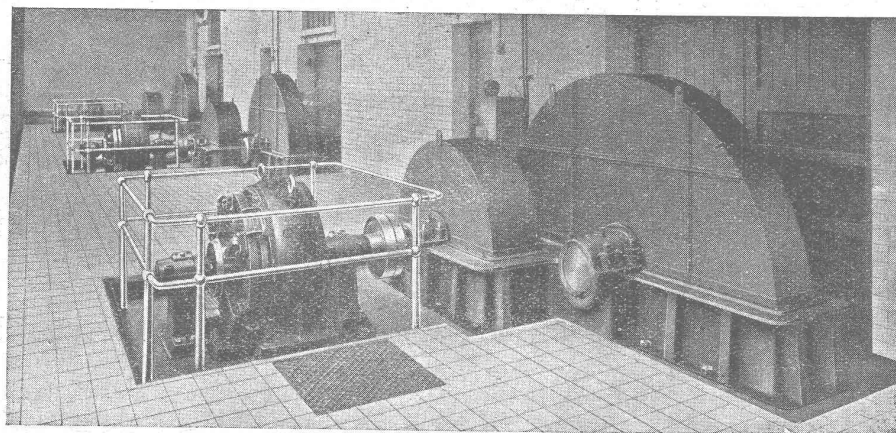


LANDIS & GYR SA
ZOUG

Compteurs d'électricité
Wattmètres Système Ferraris Interrupteurs horaires

Entreprises électriques O. Burgi & C^{ie}, Lausanne

Maison spéciale pour
la construction de lignes aériennes en tous genres
Procédés brevetés pour montage de câbles sur grandes lignes, écartant tout endommagement extérieur de ceux-ci.



S. A. des Engrenages Maag
ZURICH

Réducteur pour laminoir

avec volant sur l'arbre
d'attaque

Puissance : 150 HP
Rapport : 300/35 t./min.

Livré trois réducteurs en Angleterre
à des laminoirs pour cuivre.

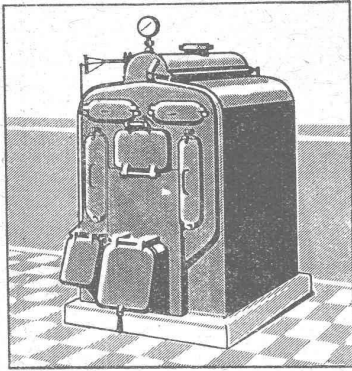
Oscar Levy & Co

BÂLE
Téléph Safran:
38.60

REPRÉSENTANT
POUR LA SUISSE ROMANDE :
M. LOUIS JUVET, LAUSANNE
AVENUE RUCHONNET 5, TÉLÉPHONE N° 44.30

ACHAT DE DÉCHETS DE TOUTES SORTES
DEMONTAGES DE MACHINES
VIEUX MÉTAUX, CUIVRE, LAITON
PLOMB D'ACCUMULATEURS, RÉSIDUS
VIEUX FER FONTE ETC.
CHIFFONS FILS POUR ESSUYAGE

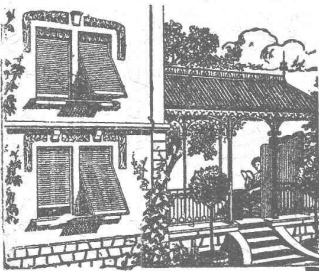




SULZER Chauffages centraux

Récupération de chaleur. - Chauffage à combustion d'huile.
Production de chaleur par l'électricité.

SULZER FRÈRES, Société Anonyme, **WINTERTHUR**
Bureau à **Lausanne**: 11, rue du Midi, 11. — Téléphone : 8086



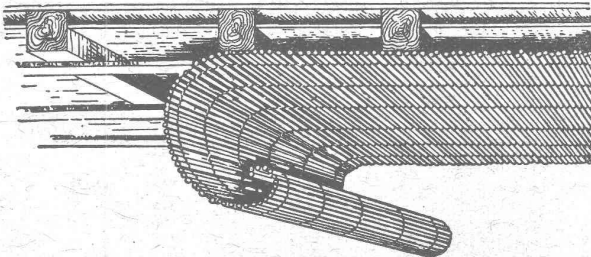
Volets à rouleau en bois
Persiennes roulantes
Paravents

Hartmann & C^o, Bienne

**DALLAGES DE VERRE
ET BÉTON ARMÉ**



**P. CHIARA
LAUSANNE**



Lattis V. S. en roseaux

Le plafond sans fissures, d'application rapide,
de toute solidité à un prix convenable.

Demandez offres

Tisseries de Roseaux Réunies, ZÜRICH I, Peterstrasse, 20
Téléphone : Selnau 7828.

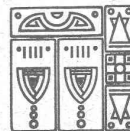
La C^o d'Applications mécaniques serait disposée à céder les

BREVETS D'INVENTION

suisses suivants ou des licences d'exploitation à des fabricants suisses :

- N^o 79824. Appareil de vérification des différents diamètres d'une circonférence.
- N^o 81464. Calibre réglable pour la vérification à l'usinage de différentes pièces.
- N^o 81465. Appareil servant à régler la distance entre les tiges de calibres réglables à tiges.
- N^o 82616. Appareil pour la vérification des bagues extérieures de roulements à billes ou à rouleaux.
- N^o 86402. Appareil pour la vérification du cintrage axial des gorges cintrées de bagues de butée à organes de roulement.
- N^o 87398. Appareil pour vérification des alésages.
- N^o 87581. Calibre à touches.
- N^o 87808. Procédé de fabr. de cages à billes ou à roul. p^r coussinets.
- N^o 102091. Coussinet de roulement.

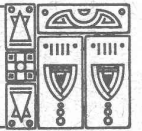
Prière d'adresser toutes demandes de renseignements à
Fl. Rabilloud, Ingénieur-Conseil, 14, rue du Mont-Blanc, Genève.



Imprimerie La Concorde

Jumelles, 4, Lausanne

TRAVAUX EN TOUS GENRES



Le propriétaire du

Brevet d'invention suisse Nielsen N^o 101608

(appareil pour la stérilisation des liquides susceptibles de se gâter) serait disposé à céder le brevet ou des licences d'exploitation à des fabricants suisses.

Pour tous renseignements, s'adresser à **Fl. Rabilloud**, Ingénieur-Conseil, 14, rue du Mont-Blanc, Genève.

Machines-Outils Electriques

C. & E. Fein Zurich

Rennweg, 35

Téléph. Selnau 5120

Foreuses à main (1 vitesse et 3 vitesses)

Foreuses sur colonne

Machines à meuler

Ventilateurs

Marteau électro-pneumatique

