

**Zeitschrift:** Bulletin technique de la Suisse romande  
**Band:** 51 (1925)  
**Heft:** 14

## Werbung

### Nutzungsbedingungen

Die ETH-Bibliothek ist die Anbieterin der digitalisierten Zeitschriften auf E-Periodica. Sie besitzt keine Urheberrechte an den Zeitschriften und ist nicht verantwortlich für deren Inhalte. Die Rechte liegen in der Regel bei den Herausgebern beziehungsweise den externen Rechteinhabern. Das Veröffentlichen von Bildern in Print- und Online-Publikationen sowie auf Social Media-Kanälen oder Webseiten ist nur mit vorheriger Genehmigung der Rechteinhaber erlaubt. [Mehr erfahren](#)

### Conditions d'utilisation

L'ETH Library est le fournisseur des revues numérisées. Elle ne détient aucun droit d'auteur sur les revues et n'est pas responsable de leur contenu. En règle générale, les droits sont détenus par les éditeurs ou les détenteurs de droits externes. La reproduction d'images dans des publications imprimées ou en ligne ainsi que sur des canaux de médias sociaux ou des sites web n'est autorisée qu'avec l'accord préalable des détenteurs des droits. [En savoir plus](#)

### Terms of use

The ETH Library is the provider of the digitised journals. It does not own any copyrights to the journals and is not responsible for their content. The rights usually lie with the publishers or the external rights holders. Publishing images in print and online publications, as well as on social media channels or websites, is only permitted with the prior consent of the rights holders. [Find out more](#)

**Download PDF:** 15.01.2026

**ETH-Bibliothek Zürich, E-Periodica, <https://www.e-periodica.ch>**

Société Suisse d'Explosifs  
**Cheddite & Dynamite**  
 Téléphone 182 LIESTAL Téléphone 182

# EXPLOSIFS

de sûreté de tout genre et de toute puissance  
 Dynamites, Mèches et Détonateurs  
**Cheddite, Telsite.**  
 Agents généraux pour la Suisse Romande :  
**PETITPIERRE Fils & C<sup>e</sup>, Neuchâtel**  
 Téléphone 3.45.

# SULZER

## Pompes centrifuges


pour stations de distribution d'eau municipales et communales, toutes exploitations agricoles et industrielles, installations d'accumulation, alimentation de chaudières, irrigation et drainage, service d'incendie, pompage d'eaux d'égout et fonçage de mines. Pompes domestiques à fonctionnement automatique. Pompes sur chariots.

## Ventilateurs

hélicoïdaux pour pressions . . . jusqu'à 10 mm de colonne d'eau, à basse pression pour pressions de 10 - 100 mm de colonne d'eau, à moyenne pression p. pressions de 60 - 300 mm de colonne d'eau, à haute pression pour pressions de 60 - 2000 mm de colonne d'eau. Exécutions spéciales livrées pour des débits jusqu'à 500 m<sup>3</sup>/sec.

**SULZER FRÈRES, SOCIÉTÉ ANONYME, WINTERTHUR**

**W. BAUMANN HORGEN SUISSE**  
 Maison fondée en 1860  
 Représentant pour Genève :  
 M. Albert Guelpa, rue Petitot, 3



**Volets à rouleaux Stores à lames prismatiques**  
**Volets à panneaux Paravents**

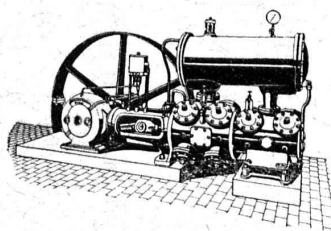
## COMPRESSEURS POMPES A VIDE

à piston ou rotatifs.

## ESSOREUSES

Machines spéciales pour la teinture et l'apprêt.  
 Machines pour travailler les métaux en feuilles.

(Système Jæcklin frères).



S. A. des Ateliers de Construction

**BURCKHARDT**  
 BALE

Offres d'exploitation de Brevets d'invention

**IMER & DE WURSTEMBERGER** ci-devant  
**E. IMER-SCHNEIDER** INGENIEUR CONSEIL GENEVE

Les propriétaires des brevets suisses suivants désirent entrer en relation avec des fabricants suisses, en vue de la fabrication des articles brevetés et seraient disposés à céder des licences d'exploitation ou à vendre leurs brevets :

- N° 102 219 du 7 juillet 1922, **The Libbey Owens Sheet Glass Co.**, pour : « Machine pour l'étirage de verre en feuilles ».
- N° 104 189 du 22 juillet 1922, **Lanston Monotype Corp. Ltd.**, pour : « Interrupteur à lame adapté à la poignée d'un appareil électrique ».
- N° 103 444 du 25 juillet 1922, **The Lanston Monotype Cop. Ltd.**, pour : « Machine à mouler les éléments typographiques ».
- N° 102 638 du 29 août 1922, pour Tube à décharge par arc enfermée, et N° 102 133 du 24 octobre 1922, pour : « Procédé de fabrication de lampes électriques et de tubes à décharge, dans la base desquels des condensateurs sont disposés », **Naamlooze Vennootschap Philips Gloeilampenfabrieken.**

Prière d'adresser les offres ou propositions à **MM. Imer & de Würstemberger**, ci-devant **M. E. Imer-Schneider**, Ingénieur-Conseil, 59, rue du Stand, à Genève, qui les transmettront à qui de droit.

Usine de ciment au Congo-Belge cherche

## Ingénieur spécialiste en ciment

Adjoint - Directeur.

Contrat de d. ux ans. Age 30-40 ans. Connaissance du français exigée. Très bonne situation pour élément sérieux et capable.

Faire offres sous chiffres **JH 7213 Lz** aux **Annonces-Suisses S. A., Lucerne.**



## INERTOL

Enduit protecteur et iso'ant pour fer et béton contre les acides et l'eau marécageuse.

**Martin Keller & Cie.**

Téléphone 64 et 119.

Wallisellen-Zürich et Lausanne, Maupas 17

# SONDAGES

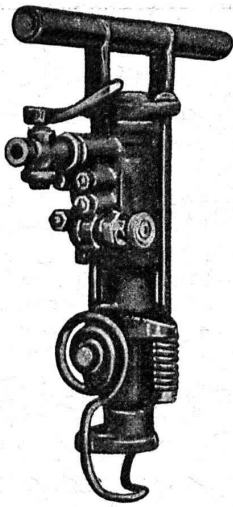
Tiefbohr- und Baugesellschaft A.-G.

# FORAGES

BERNE 9 Kappellenstrasse 9

(Société d'Entreprise de Forages et de Travaux S. A.)

7 Gerbergasse 7 ZURICH



## CIE. Ingersoll-Rand

### Marteau perforateur BBR-13

dernier modèle perfectionné. Rendement env. 7 m. de profondeur par heure en roches dures. — Consommation d'air seulement env. 133 cm<sup>3</sup>/h.

Un essai vous convaincra de sa supériorité.

Essais sans engagement sur demande.

**Fritz MARTI S. A.**  
**BERNE**

Représentants généraux pour la Suisse.



## UNION SOCIÉTÉ ANONYME À BIENNE

Première Fabrique Suisse de Chaînes soudées par procédé électrique breveté.  
**USINE À MÂCHE.**

**Chaînes en tous genres pour l'Industrie.** Chaînes calibrées et éprouvées à double résistance pour grues, monte-charges, palans et toutes sortes d'appareils de levage. Chaînes pour élévateurs et transporteurs, Chaînes à lier pour chemins de fer, Chaînes de charge pour fonderies et Chaînes antidérapantes pour automobiles.

LES COMMANDES SONT REÇUES PAR  
TRÉFILERIES RÉUNIES S. A. BIENNE  
S. A. DES FORGES ET USINES DE MOOS, LUCERNE  
H. HESS & C<sup>ie</sup>, PILGERSTEG-RUTI (ZURICH)



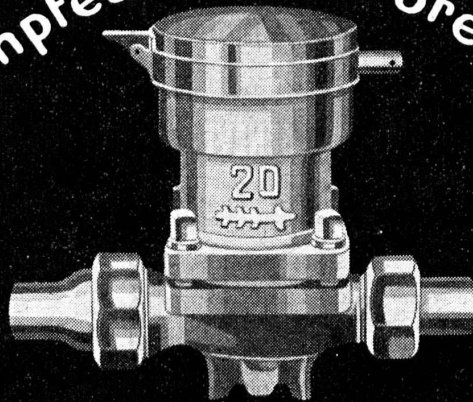
## DREYER ROSENKRANZ & DROOP

Siège: ALTSTETTEN - ZURICH

Fabrication en Suisse



Compteur d'eau breveté

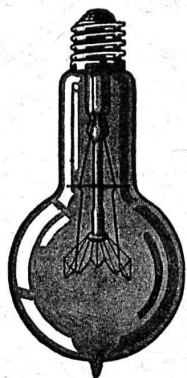


Agents généraux pour la Suisse française et le canton de Berne :

**PETITPIERRE FILS & C<sup>o</sup>, NEUCHÂTEL**

## INDICATEUR VAUDOIS 1925

en vente à la **SOCIÉTÉ SUISSE D'ÉDITION**, Jumelles, 4, Lausanne



## LAMPES

à filament étiré

1 Watt et 1/2 Watt

Fabrication exclusivement suisse

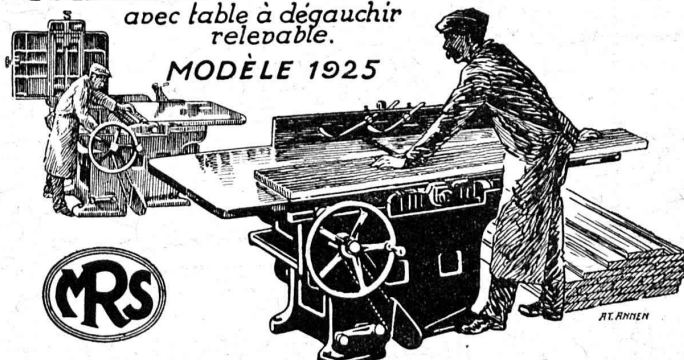


**LUMIÈRE S.A.**  
**GOLDAU (Suisse)**

## Raboteuse-Dégauchisseuse combinée

avec table à dégauchir relevable.

MODÈLE 1925



**ATELIERS DE CONSTRUCTION RAUSCHENBACH S.A**

FONDÉS EN 1842 **SCHAFFHOUSE (SUISSE)**  
Constructeurs spécialistes de machines modernes à travailler le bois et matériel de scieries.

Voyez travailler nos machines au stand N° 530

**COMPTOIR SUISSE, LAUSANNE**

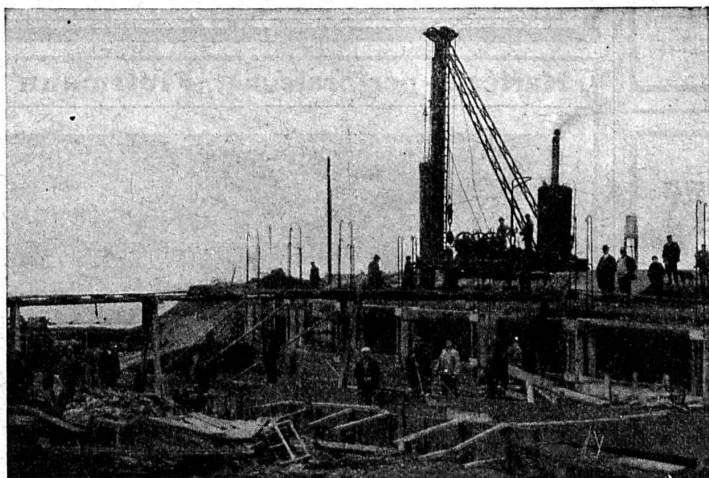
Cartes d'acheteurs gratuites sur demande.

# ATLAS - Outils pneumatiques

Appareils de vernissage

**NOTZ & C<sup>o</sup>, BIENNE**

## Pieux en Béton armé (Système Franki)



Fondation avec pieux Franki du chantier de réparation de la Société de Navigation des lacs de Neuchâtel et Morat, à Neuchâtel.

Le gros dameur de 900 kg.

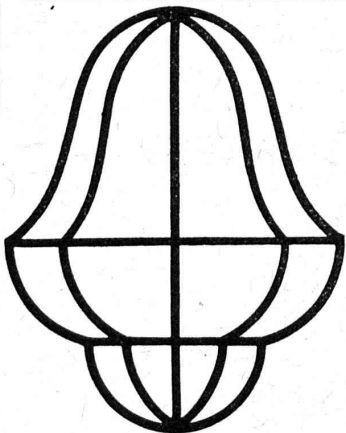
assure un damage parfait du béton :

Il le perfore et le refoule latéralement dans les parois des terres préalablement comprimées par l'enfoncement des tubes de gros diamètre.

Demandez brochure illustrée à

**Locher & Cie, Zurich**

Ingénieurs civils et Entrepreneurs du Bâtiment et Travaux publics.



**Carcasses  
d'abat-jour**  
exécution très soignée,  
soudées à l'autogène.

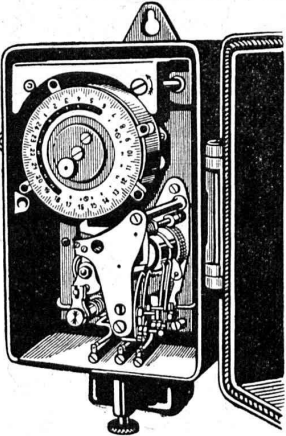
**Emile Scholer  
Bâle I**  
Demandez le nouveau  
catalogue.

**La Pénurie d'eau et le  
Gaspillage**  
sont évités par l'emploi  
de notre  
**COMPTEUR**  
syst. *PILATUS*: cadran sec  
» *REUSS*: cadran noyé



**ELSTER & C<sup>e</sup>, Fabrique de compteurs à gaz et à eau  
Lucerne**  
Représent. p<sup>r</sup> la Suisse romande: **A. MARRO, Ing., Fribourg, Av. Péroilles, 19**

**SAIA**  
Société Anonyme des  
Interrupteurs automatiques  
**BERNE**



Interrupteurs-Horaires et  
Interrupteurs de blocage.  
Horloges de commutation pour  
compteurs à tarif multiple.  
Horloges de commande.  
Thermorégulateurs électriques.  
Interrupteurs à distance.  
Minuiteries.  
Interrupteurs-horaires  
avec cadran astronomique pour  
éclairage public.

**Garantie  
contre les ouragans**  
Excellente ardoise pour couvertures  
et revêtements de façades

**Durée illimitée  
Garantie 10 ans**  
Revêtements intérieurs de plafonds  
et parois



**Eternit**  
*Eternit Niederurnen*

**CARRELAGES - REVÊTEMENTS - MOSAIQUES - ÉVIERS**




**Huber & Barbey  
LAUSANNE**  
9, Av. du Tribunal Fédéral - Téléph. 62.60

Représentants généraux pour la Suisse  
des Usines Céramiques  
**VILLEROY & BOCH**  
à Mettlach (Sarre)

Fournitures - Pose par spécialistes

**Ventilateurs**  
pour tous les besoins  
de l'industrie



**Moteurs électriques**  
pour tous courants

**G. Meidinger & C<sup>o</sup>, Bâle**

**Asphalte naturel de Travers**  
Seules mines d'Asphalte en Suisse.

Reconnu le meilleur Asphalte

Représentants pour la Suisse:  
**E.-R. Zetter & C<sup>o</sup>,  
à Soleure**



Maison fondée en 1843. Marque de fabrique.

**Marteau - perforateur „ Flottmann “**



**H. FLOTTMANN & C<sup>IE</sup>** Renggerstrasse, 86, **ZURICH**  
Téléphone: Selnau 4674. Adr. télégr.: Flottmann-Zurich.

**FABRIQUE DE PRODUITS REFRACTAIRES SA- LAUSEN**  
**LAUSEN BALE CAMP.**

REVÊTEMENT POUR GAZOGÈNE DIAMÈTRE JUSQU'À 3000  
 DESQUELS NOUS EN AVONS LIVRÉ PASSE 50

**LIVRE DES MATERIAUX REFRACTAIRES À L'USAGE DE TOUTES LES INDUSTRIES.**  
 EXPLOITATION

DE RICHES GISEMENTS DE TERRES RÉFRACTAIRES  
 BRIQUES NORMALES ET FAÇONNÉES, CREUSETS, DALLES, MANCHONS, CORNUES,  
 MEILLEURS RÉFÉRENCES EXP. NATIONALE BERNE 1914 MÉDAILLE D'OR

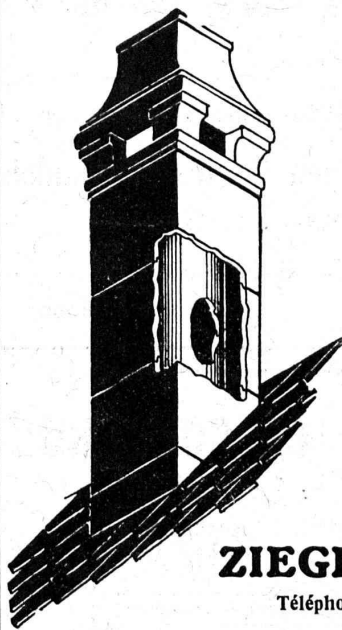
TÉLÉPHON N°27 LIESTAL      COMPTE DE CHEQUES V283

**BUREAU TECHNIQUE**  
 ÉTUDES, CONSTRUCTIONS ET DÉTAILS SUR DEMANDE

# Cheminée économique

+ Brevet 88876

favorisant l'aération



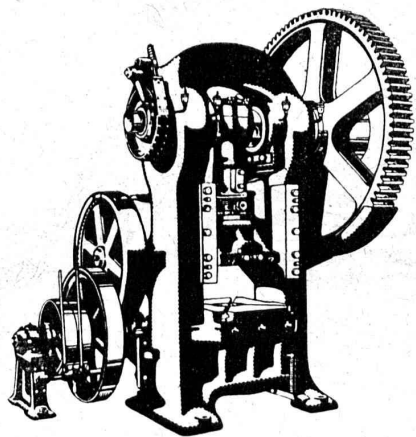
**Briques  
 Moëllons  
 Hourdis  
 Planelles**

chez

**ZIEGEL A.-G., ZURICH**

Téléphone : SELNAU 66.98

Dépôtaires : **Gétaz-Romang-Ecoffey, Lausanne et Vevey.**  
**Paul Mayer, S. A., Fribourg.**  
**Rychner Frères & Cie, Neuchâtel.**



# L. SCHULER

Fondée en 1838      Göppingen (Wurtemberg)      Plus de 1500 ouvriers

La plus ancienne et plus importante usine allemande ayant comme spécialité la construction de :  
**Presses à excentrique. Presses à friction. Machines à découper les encoches. Cisailles. Machines spéciales et Outils pour travailler la tôle et les métaux.**

Représentant pour la Suisse romande :

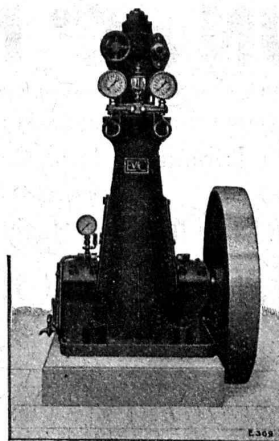
**RUBIN & WELTI, Ingénieurs, LAUSANNE**

Avenue des Alpes, 34

Téléph. 44-74

# ESCHER WYSS & C<sup>IE</sup> S.A.

Zurich Suisse A174



**Machines frigorifiques et à glace**

à acide carbonique et à ammoniacque

Tout ce qui concerne les

# Annonces

du

Bulletin Technique doit être adressé exclusivement à la  
**Société suisse d'Édition (Indicateur vaudois)**  
Lausanne.

Nous déclinons toute responsabilité pour ce qui porte une  
autre suscription. Régie des Annonces.

## IMPRIMERIE LA CONCORDE

Direction : **LAUSANNE**  
Th. Pache-Tanner JUMELLES, 4  
J. Pache-Vuitel Téléphone 3595

Impressions commerciales et artistiques  
Tirages en couleurs, illustrations, Labels  
Journaux, volumes, brochures, catalogues  
Circulaires :: Enveloppes :: Programmes  
Cartes de visite et d'adresse, Obligations  
Faire-part, Registres :: Algèbre, Musique



## Ingénieurs, Architectes, Entrepreneurs, Industriels

favorisez de vos ordres  
les maisons qui remet-  
tent leurs annonces au  
*Bulletin technique.*  
Engagez de même vos  
fournisseurs à utiliser  
cette publicité haute-  
ment rémunératrice.

## ENTREPRENEURS

Visitez le COMTOIR SUISSE  
Halle III Stand 519

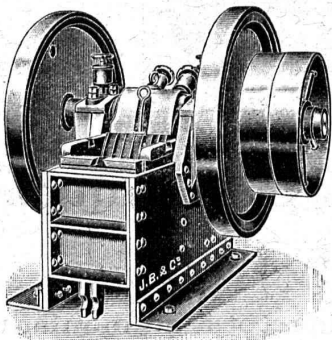
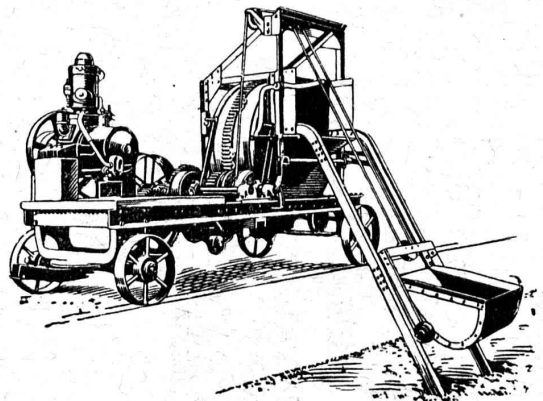
## BRUN & C<sup>ie</sup> Nebikon

Maison entièrement suisse fondée en 1872

BUREAU DE VENTE POUR LA SUISSE FRANÇAISE :  
Av. du Tribunal Fédéral, 2, LAUSANNE  
Téléphone 42.48

Fab. d'Appareils de levage et Machines p<sup>r</sup> entrepreneurs

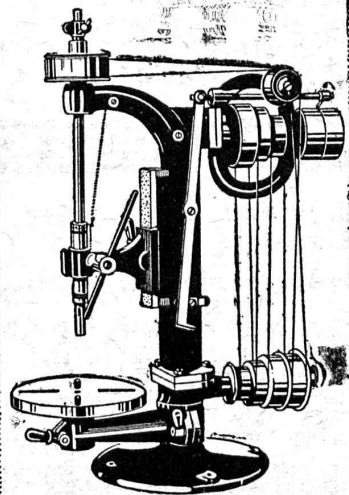
VENTE - LOCATION



### Bétonnières

Concasseurs fixes et transportables  
Grues - Ponts-roulants - Treuils - Palans  
Appareils de levage et Chaînes en tous genres  
Moteurs à huile lourde et à essence  
Voies étroites, Wagonnets et accessoires pour dits.

### MACHINES À PERCER SENSITIVES



**ATELIERS DE CONSTRUCTION SCHWEITER-S.A.**  
HORGEN-SUISSE

### Installations sanitaires - Maison Daniel Perret

LAUSANNE, 6-8, Av. de Béthusy — Perret frères, LAUSANNE

Installation d'Usines, Villas, Salles de bains  
simples et modernes. — Système anglais.

**MAGASIN D'EXPOSITION ET DE VENTE**  
Maison fondée en 1888. **TELEPHONE 9085.**

IMPRIMERIE LA CONCORDE, Jumelles, 4, LAUSANNE

Imprimés en tous genres.

# TURBINES HYDRAULIQUES

RÉGULATEURS DE PRÉCISION

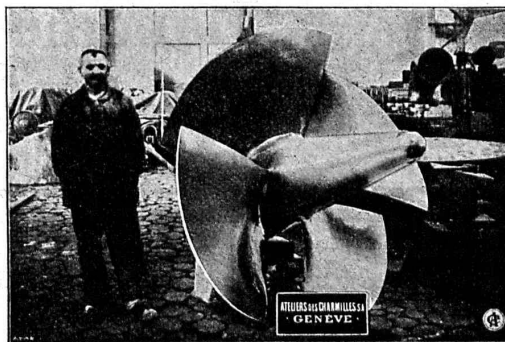
Fonderie de Fer  
& de Bronze

Roues type hélice  
Roues Kaplan

## ATELIERS DES CHARMILLES

S. A.

109 ROUTE DE LYON **GENÈVE** 109 ROUTE DE LYON



.. ROUE TYPE HÉLICE ..

# ATELIERS DE CONSTRUCTIONS MÉCANIQUES

de VEVEY (Suisse)

TÉL. N° 69 :: Adr. télégr.: FONDERIE-VEVEY

### TURBINES et RÉGULATEURS

Monte-charges de tous systèmes

Compresseurs.

Presses hydrauliques.

ENGINS DE LEVAGE

Grues, ponts  
et plaques tournantes.

Chariots transbordeurs.

**BRANCHEMENTS et CROISEMENTS**

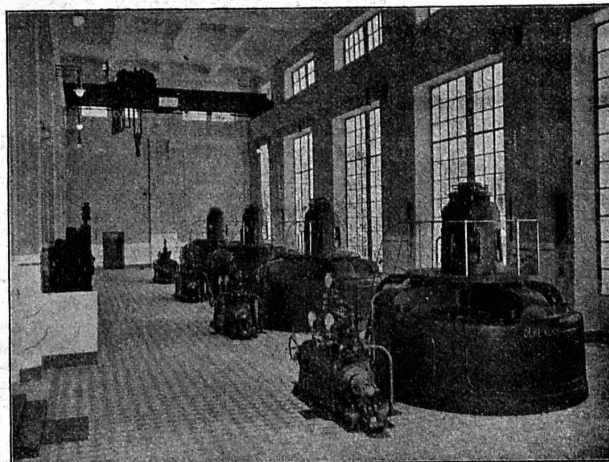
### FONDERIE de FER et de BRONZE

PONTS et  
Charpentes métalliques.  
RÉSERVOIRS  
et CHAUDIÈRES

GAZOMÈTRES  
TUYAUX

**BARRAGES et ÉGLUSES**

DEVIS pour toutes  
MACHINES sur demande.

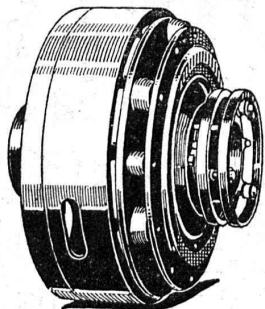


Usine de la Jognè. (Entreprises Electr. Fribourgeoises) 4 turbines de 7800 ch. chacune. Chute : 105-120 m. Vitesse: 500 t/min





∞ SOCIÉTÉ DES USINES DE LOUIS DE ROLL ∞  
SUCCURSALE: USINE DE CLUS CT. DE SOLEURE



EMBRAYAGES ÉLECTROMAGNÉTIQUES A FRICTION.

### TRANSMISSIONS MODERNES

avec paliers à graissage à bagues ou à billes.

Installations de transmissions complètes pour toutes les branches de l'industrie.

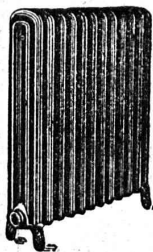
Embrayages à friction système Benn, brevetés.

Embrayages électromagnétiques à friction, brevetés en Suisse et à l'étranger.

Transmissions LÉNIX brevetées

**SUCCURSALE: FONDERIE D'OLTEN**

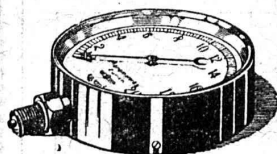
Fonte brute pour poulies et roues dentées  
en tous genres



# CALORIE S. A.

Chauffages centraux - Ventilation - Sanitaires - Cuisines d'hôtels.

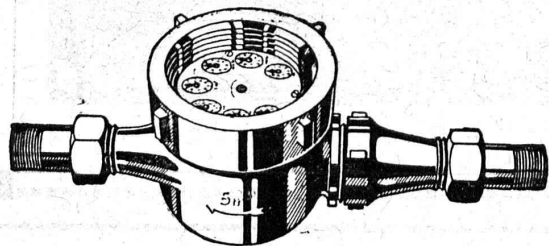
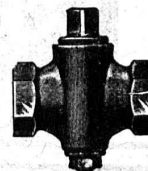
Lausanne - Genève  
Montreux  
Sion - Sierre  
Interlaken  
Fribourg - Bienne  
Neuchâtel  
La Chaux-de-Fonds  
Paris - Lyon



## Manomètre S. A. Stampfenbachstr. 61 Zurich

Magasin et fabrication d'accessoires „S. et B.“

Accessoires pour machines et chaudières à vapeur



## COMPTEURS à EAU

CADRANS NOYÉS et CADRANS SECS

Réparations de tous systèmes. — DEMANDEZ PROSPECTUS

**A. Bürgin & Cie**, Fabrique suisse de compteurs à eau, **Bâle**

Station de vérification 4 Téléphone 6780

Seule fabrique suisse fabriquant ses compteurs entièrement en Suisse.

Similis - Pierre  
en  
tous genres

Mosaïques

Fournitures



MALTAFINA  
BETON-SIMILIS  
Crep exterieur et interieur

Carrelages  
et revêtements  
Planelles en scorie

**S. Hosteller & Cie S<sup>te</sup> An<sup>ne</sup> me B<sup>er</sup>ne**  
tous matériaux de construction pour le bâtiment supra-et infrastructure

Carrelages  
et Revêtements

Pose  
par Spécialistes

Eviens