

Zeitschrift: Bulletin technique de la Suisse romande
Band: 51 (1925)
Heft: 13

Werbung

Nutzungsbedingungen

Die ETH-Bibliothek ist die Anbieterin der digitalisierten Zeitschriften auf E-Periodica. Sie besitzt keine Urheberrechte an den Zeitschriften und ist nicht verantwortlich für deren Inhalte. Die Rechte liegen in der Regel bei den Herausgebern beziehungsweise den externen Rechteinhabern. Das Veröffentlichen von Bildern in Print- und Online-Publikationen sowie auf Social Media-Kanälen oder Webseiten ist nur mit vorheriger Genehmigung der Rechteinhaber erlaubt. [Mehr erfahren](#)

Conditions d'utilisation

L'ETH Library est le fournisseur des revues numérisées. Elle ne détient aucun droit d'auteur sur les revues et n'est pas responsable de leur contenu. En règle générale, les droits sont détenus par les éditeurs ou les détenteurs de droits externes. La reproduction d'images dans des publications imprimées ou en ligne ainsi que sur des canaux de médias sociaux ou des sites web n'est autorisée qu'avec l'accord préalable des détenteurs des droits. [En savoir plus](#)

Terms of use

The ETH Library is the provider of the digitised journals. It does not own any copyrights to the journals and is not responsible for their content. The rights usually lie with the publishers or the external rights holders. Publishing images in print and online publications, as well as on social media channels or websites, is only permitted with the prior consent of the rights holders. [Find out more](#)

Download PDF: 15.01.2026

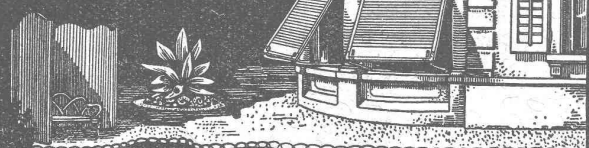
ETH-Bibliothek Zürich, E-Periodica, <https://www.e-periodica.ch>

**W. BAUMANN
HORGES
SUISSE**

Maison fondée
en 1860

Représentant pour Genève :

M. Albert Guelpa, rue Petitot, 3

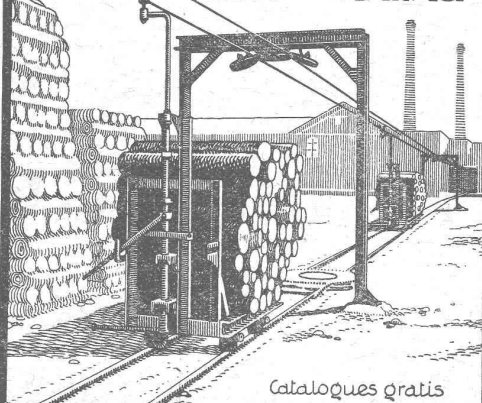


**Volets à rouleaux Stores à lames prismatiques
Volets à panneaux Paravents**

Wagonnets

traction à bras et par câble
Voies, aiguilles, plaques tournantes etc.

© **USINES MÉTALLURGIQUES** ©
OEHLER & Co S.A. AARAU

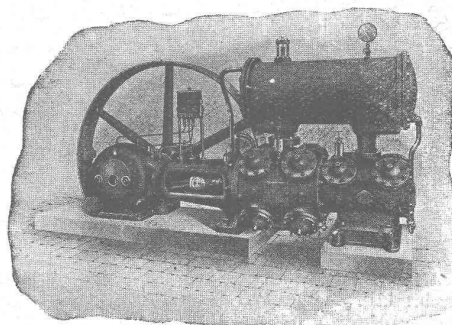


Catalogues gratuits

OEHLER

S. A. des Ateliers de Construction

**BURCKHARDT
BALE**



**COMPRESSEURS
POMPES A VIDE**

à piston ou rotatifs.

ESSOREUSES

Machines spéciales pour la teinture et l'apprêt.
Machines pour travailler les métaux en feuilles.

(Système Jäcklin frères).



INERTOL

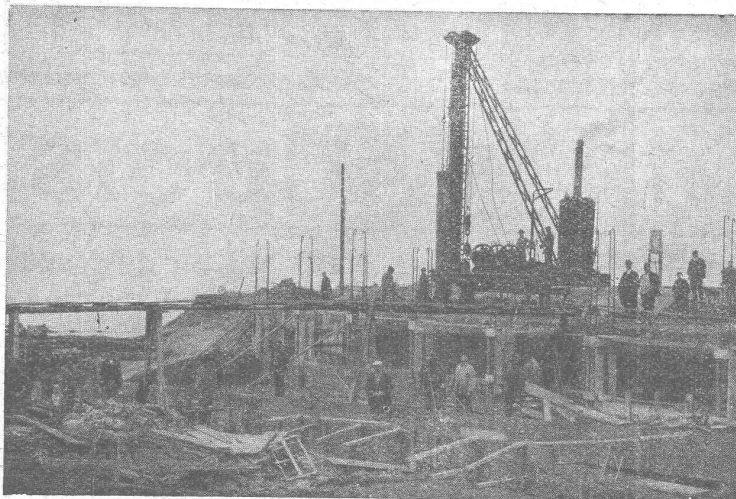
Enduit protecteur et isolant
pour fer et béton
contre les acides et l'eau
marécageuse.

Martin Keller & Cie.

Téléphone 64 et 119.

Wallisellen-Zürich et Lausanne, Maupas 17

Pieux en Béton armé (Système Franki)



Fondation avec pieux Franki du chantier de réparation de la Société de Navigation des lacs de Neuchâtel et Morat, à Neuchâtel.

Les fondations en terrains remblayés
s'exécutent économiquement à l'aide de
Pieux Franki.

Grâce au mouton de 2000 kg.
ils passent aisément au travers des couches
remblayées et donnent le maximum
d'adhérence par leur
surface rugueuse.

Demandez brochure illustrée à

Locher & Cie, Zurich

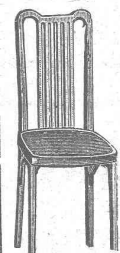
Ingénieurs civils et Entrepreneurs du Bâtiment
et Travaux publics.

Service technique suisse de placement

(suite).

9. *Maschinen-Techniker*, ca. 25-30 jähig, mit sehr guter Werkstattpraxis und speziell guten Kenntnissen in Werkzeugmaschinen. Gute, dauernde Stelle. Frankreich. 267.
10. Jüngerer *Werkstätte-Techniker* mit Technikumsbildung und längerer Praxis, als Assistent des Werkstätten-Chefs einer deutsch-schweizerischen Maschinenfabrik. 268.
11. *Maschinen-Zeichner*, für die Dauer von vorläufig 3-4 Monaten, in grosse Fabrik der deutschen Schweiz. 269.
12. *Tüchtiger Bauführer* für Wohnkolonie, zu sofortigem Eintritt. Dauer der Anstellung ca. 2-3 Monate. Central-Schweiz. 272.
13. *Bautechniker, Ingenieur oder Architekt*, mit etwas Kenntnis des Eisenbetons, als aktiver Teilhaber, (Generalvertretung für die Schweiz eines sehr lukrativen Bauartikels. Kapitalbedarf ca. Fr. 5000. 273.
14. Jüngere *Techniker* zum Verkauf eines Spezial-Artikels für technische Bureaux etc. in verschiedenen Städten der Schweiz. 274.
15. *Tüchtiger Architekt oder Bautechniker*, speziell für das Bureau. Anstellung für vorläufig 3 Monate, evtl. dauernd. Zürich. 276.
16. *Tüchtiger Bautechniker (Bauführer)* zu raschmüchstem Antritt. Architekturbureau der Nord-Schweiz. 281.
17. Jüngerer *Maschinen-Techniker oder Zeichner* mit einigen Jahren Praxis auf Wasserturbinen, nach Nord-Italien. Kenntnis der italienischen Sprache nicht Bedingung. 282.
18. Jüngerer *Maschinen-Ingenieur*, womöglich mit Werkstatt-Praxis, für die Export-Abteilung eines Stahlwerkes in Frankreich. Vollkommene Beherrschung der englischen Sprache erforderlich. 283.
19. Jeune *ingénieur* pour Société s'occupant spécialement d'installations pour l'amélioration du rendement thermique de toutes installations de chauffage. Etranger. 284.
20. *Tüchtiger Möbel-Zeichner* für Tapeziergeschäft in Bern. Dauerstelle. 286.
21. *Tüchtiger Konstrukteur* mit Technikumsbildung, der sich über mehrjährige Erfahrung im allgemeinen- und Werkzeugmaschinenbau ausweisen kann, für eine Maschinenfabrik der deutschen Schweiz. 287.
22. *Flinker, sauberer Zeichner* zum Erstellen von Werkstatt-Zeichnungen. Maschinenfabrik der deutschen Schweiz. 288.
23. *Erfahrener Bautechniker* für Ausführungspläne. Zürich. 290.
24. *Tiefbau-Ingenieur*, wenn möglich mit Erfahrung in Wasserversorgungs-Anlagen und kaufmännischen Fähigkeiten, zur aktiven und finanziellen Beteiligung (50-80 000 Fr.) an einer Unternehmung in Zürich gesucht. 292.
25. Junger, tüchtiger *Bautechniker oder Architekt*. Architektur-bureau im Kt. Bern. 293.
26. *Tüchtiger Heizungstechniker*, guter Zeichner nach Süd-Frankreich (A.-M.). 296.
27. *Ingenieur oder Techniker* für die General-Vertretung für die Schweiz einer Mailänder Firma der Maschinenbranche. 297.

Adresser toutes les communications au *Service Technique suisse de Placement*, à Zurich.



S. A. FABRIQUES DE MEUBLES Horgen-Glaris à Horgen

Maison suisse la plus importante pour

AMEUBLEMENT

de Salles de concert, théâtres, cinémathogues, restaurants, cafés, salles à manger, vestibules etc.

Offres d'exploitation de Brevets d'invention IMER & DE WURSTENBERGER E. IMER-SCHNEIDER INGENIEUR CONSEIL GENÈVE

Les propriétaires des brevets suisses suivants désirent entrer en relation avec des fabricants suisses, en vue de la fabrication des articles brevetés et seraient disposés à céder des licences d'exploitation ou à vendre leurs brevets :

- N° 92369 du 29 juillet 1920, **Compagnie des Bouchages hermétiques « Simplex »**, pour : « Dispositif de fermeture pour boîtes métalliques ».
- N° 95545 du 30 septembre 1920, **JAMES Carlile Whiteman** (cédé à la Whiteman's Superb Carburettor Cy. Ltd.) pour : « Carburateur ».
- N° 85093 du 4 juin 1919, **Vickers Limited**, pour : « Arme à feu portative automatique ».
- N° 101965 du 9 juin 1922, **Ramon Simon Santalo**, pour traverse en matière agglomérée ».
- N° 93976 du 23 janvier 1919, **John Mariott Draper**, pour : « Séparateur pour traitement de la houille, des argiles, des minerais et autres matières analogues ».
- N° 91786 du 28 septembre 1916, **John Mariott Draper**, pour : « Appareil pour séparer par densité les menus de houille, minerais et autres matières analogues des minéraux ou substances quelconques qui y sont mêlées ».
- N° 102901 du 22 novembre 1917, **John Mariott Draper**, pour : « Appareil pour séparer par densité les menus de houille, minerais et autres matières analogues des minéraux ou substances quelconques qui y sont mêlées ».
- N° 98120 du 8 juillet 1921, **Centrifugal Castings Ltd.**, pour : « Machine centrifuge à couler des corps cylindriques creux ».

Prière d'adresser les offres ou propositions à **MM. Imer & de Wurstenberger**, ci-devant **M. E. Imer-Schneider**, Ingénieur-Conseil, 59, rue du Stand, à Genève, qui les transmettront à qui de droit.

Tout ce qui concerne les

Annonces

du

Bulletin Technique doit être adressé exclusivement à la
Société suisse d'Edition (Indicateur vaudois)

Lausanne.

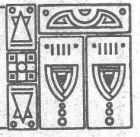
Nous déclinons toute responsabilité pour ce qui porte une
autre suscription. Régie des Annonces.



Imprimerie La Concorde

Jumelles, 4, Lausanne

TRAVAUX EN TOUS GENRES



INDICATEUR VAUDOIS

Recueil des Adresses de Lausanne et du Canton de Vaud
publié par la Société Suisse d'Edition, 4, Jumelles, Lausanne.

Paraît au commencement de chaque année.

En suscription En librairie

I^{re} Partie : adresses de Lausanne par ordre alphabétique et professionnel Fr. 6.50 7.50

II^e Partie : adresses de Lausanne par ordre de rues, villas, sociétés, renseignements, etc. Ne se vend pas seule

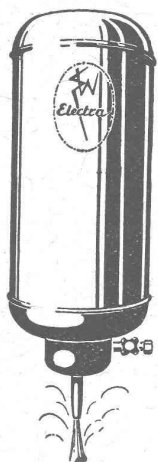


En suscription En librairie

III^e Partie : adresses des autres communes du canton Ne se vend pas seule

I^{re} et II^e Parties réunies . . . » 11. — 13. —

I^{re}, II^e et III^e » » (Complet) » 15. — 17. —



RÉSERVOIRS

Electra

à eau chaude de 15 à 1000 litres.

En vente
auprès des Services électriques et
des Installateurs concessionnés.

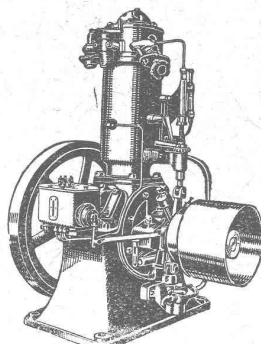
ELECTRA WÆDENSWIL

WEBER & C^{ie}, Uster-Zurich

Ateliers de constructions mécaniques et fonderie

Spécialité depuis plus de 20 ans:

MOTEURS



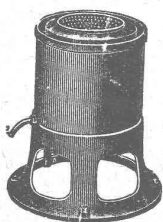
à huile lourde,
à pétrole lampant,
à essence ou à gaz

pour l'industrie,
pour l'agriculture
et pour bateaux de transport
et de pêche

Machines automobiles à
scier et à fendre le bois
de chauffage

DEMANDEZ CATALOGUE ET RÉFÉRENCES

Essoreuses Machines à laver



fonctionnant par pression d'eau ou
par force électrique

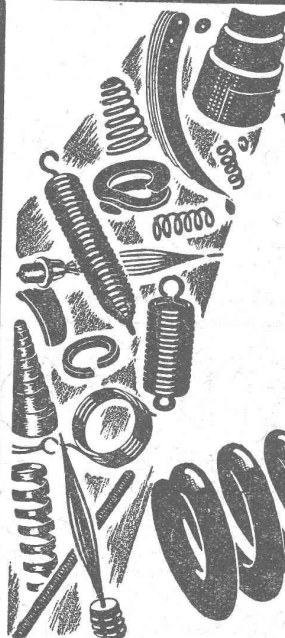
pour

MÉNAGES, HOTELS
HOPITAUX

Ad. SCHULTHESS & C^{ie}

Mühlebachstr. 62 ZÜRICH Mühlebachstr. 62

Représentant: Ch. ROLLI, ingr., Montreux



Ressorts

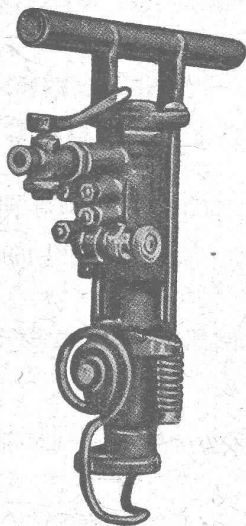
en tous genres
et pour tous les usages.

Rondelles à ressort
pour fixation de vis
simples et doubles.

Rondelles en acier
pour bobines Northrop.
Broches Northrop avec
boutons en métal.

Broches pour machines
à dévider et à bobiner
construites d'après brevet éprouvé.

Fabrique de Ressorts
Feldbach - Zürich
o J. RÜEGG o



CIE. Ingersoll-Rand

Marteau perforateur BBR-13

dernier modèle perfectionné.
Rendement env. 7 m. de pro-
fondeur par heure en roches
dures. — Consommation d'air
seulement env. 433 cm³/h.

Un essai vous convaincra de
sa supériorité.

Essais sans engagement sur
demande.

Fritz MARTI S. A.
BERNE

Représentants généraux pour la Suisse.

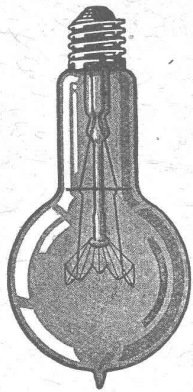


UNION SOCIÉTÉ ANONYME À BIENNE

Première Fabrique Suisse de Chaînes soudées
par procédé électrique breveté.
USINE À MÂCHE.

Chaînes en tous genres pour l'Industrie.
Chaînes calibrées et éprouvées à double résistance pour
grues, monte-charges, palans et toutes sortes d'appareils
de levage. Chaînes pour élévateurs et transporteurs.
Chaînes à lier pour chemins de fer. Chaînes de charge
pour fonderies etc. Chaînes antidérapantes pour automobiles.

LES COMMANDES SONT REÇUES PAR
TRÉPLERIES RÉUNIES S. A., BIENNE
S. A. DES FORGES ET USINES DE MOOS, LUCERNE
H. HESS & C^{ie}, PILGERSTEG-RUTI (ZÜRICH)



LAMPES à filament étiré

1 Watt et $\frac{1}{2}$ Watt

Fabrication exclusivement suisse

LUMIÈRE S.A.
GOLDAU (Suisse)



Mortaiseuse à chaîne

AVANTAGES:

Table réglable verticalement, horizontalement et obliquement.
Deux guides, dont l'un réglable.
Débrayage automatique de la chaîne, dans sa position supérieure, la préservant contre l'usure.
Leviers très sensibles à la manoeuvre, permettant l'usinage des bois les plus nouveaux.
Commande directe ou par transmission.

RT. RINCH

ATELIERS DE CONSTRUCTION RAUSCHENBACH S. A.

SUISSE SCHAFFHOUSE FONDÉS EN 1842

Constructeurs spécialistes de machines modernes à travailler le bois et matériel de scieries

Magasin de vente avec exposition permanente :

Boulev. de Grancy, 8 LAUSANNE 8, Boulev. de Grancy

Voyez travailler nos machines au stand N° 530
COMPTOIR SUISSE, LAUSANNE

Cartes d'acheteurs gratuites sur demande.

TRAVAUX D'ASPHALTAGE

COUVERTURES EN CIMENT VOLCANIQUE

Chapes en asphalte sur voûte, tunnel, etc

Asphalte caoutchouté monolithe

Planelles et pavés en asphalte comprimé

Pavage de bois

POUR COUVERTURES DE
TOITURES PLATES POUR
BATIMENTS, FABRIQUES

PLAQUES ISOLATRICES EN ASPHALTE

Travaux garantis

Etanchéité parfaite

Nombreuses références

ROSSO & SCHNEEBELI

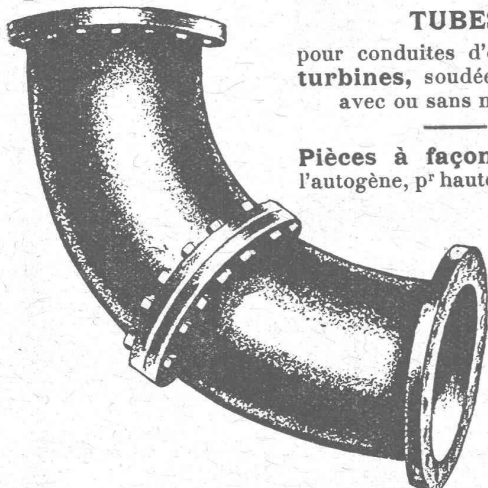
LAUSANNE et VEVEY

CHAUDRONNERIE

TUBES

pour conduites d'eau et pour
turbines, soudées et rivées,
avec ou sans montage.

Pièces à façon soudées à
l'autogène, p^r hautes pressions.



RICHTERSWIL

A. STOPPANI & C^o, S. A., BERNE

Ateliers pour la construction d'Instruments de Précision

Appareils météorologiques.

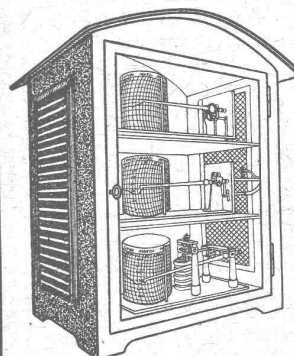
Appareils hydrométriques.

Résistances de réglage.

Pyromètres.

Thermomètres à distance.

Compareurs.



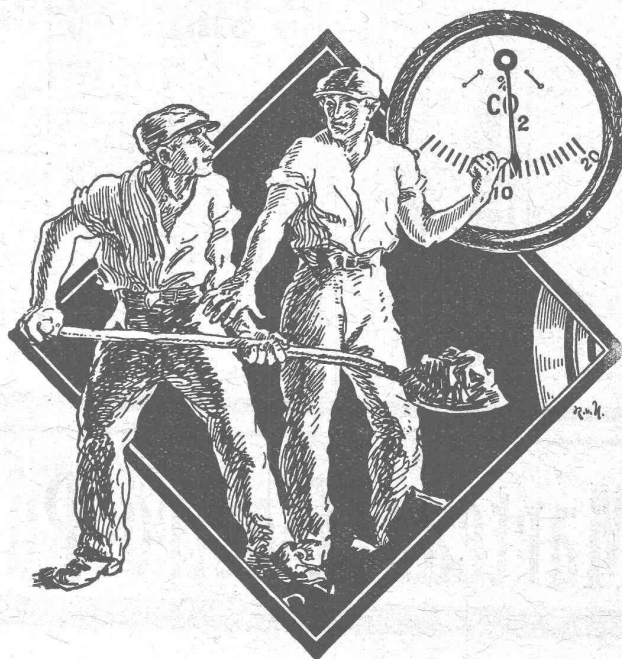
Halte!

Evitez le gaspillage!

L'analyseur de gaz Système Siemens

vous indiquera le meilleur réglage de vos chaufferies et vous permettra d'utiliser complètement le combustible.

L'indication directe de la teneur en CO_2 et $\text{CO} + \text{H}_2$ se donne par deux instruments à grandes échelles de mesure. Le retard des indications étant très petit, vous pouvez donc modifier la conduite du feu en temps opportun. Notre appareil travaille sans matières chimiques et ne possède pas de pièces rotatives; par conséquent, les frais d'entretien sont insignifiants.



Brochures sur demande.

S. A. des Produits Electrotechniques
Dépt. SIEMENS & HALSKE
LAUSANNE

SIEMENS
ZURICH

CHARLES MAIER & C^{IE}

FABRIQUE D'APPAREILS ÉLECTRIQUES, SCHAFFHOUSE

Bureau :
16, Place St-François

Bureau de **LAUSANNE** (Suisse)
Téléphone 53.28

Adr. télégr. :
Maierélec, Lausanne



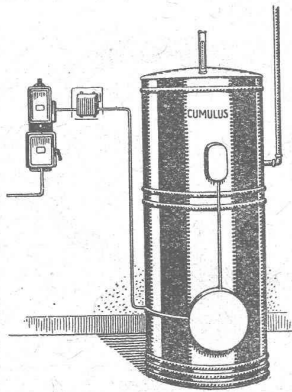
Salle de commande à l'usine électrique d'Amsteg.
(Electrification des Chemins de Fer Fédéraux).

Gros appareillage

Appareillage

**pour
montage en plein air**

**Coffrets de
manœuvre
coupe-circuits**



Le chauffe-eau électrique „Cumulus” TYPE ÉCONOMIQUE

offre des avantages considérables par rapport aux chauffe-eau ordinaires.

Demandez notre prospectus 63

FABRIQUE D'APPAREILS ÉLECTRIQUES
FR. SAUTER S. A., BALE

Bureau technique à GENÈVE, 25, Boulev. Georges Favon

Marteau Electro-Pneumatique

C. E. Fein Zurich

Rennweg, 35

Téléph. Selnau 5120

Pour le Rivetage et le Burinage
Capacité de Rivetage : 20 et 28 mm. à chaud
Avec flexible pour meuler et percer

Demandez Prospectus spécial



Oscar Levy & Co

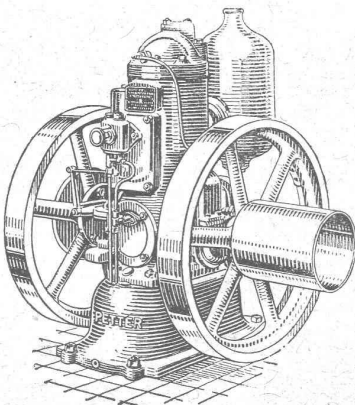
BÂLE

Téléph Safran:
38.60

REPRÉSENTANT
POUR LA SUISSE ROMANDE :

M. LOUIS JUVET, LAUSANNE
AVENUE RUCHONNET 5, TÉLÉPHONE N° 44.30

ACHAT DE DÉCHETS DE TOUTES SORTES
DEMONTAGES DE MACHINES
VIEUX MÉTAUX, CUIVRE, LAITON
PLOMB D'ACCUMULATEURS, RÉSIDUS
VIEUX FER FONTE ETC.
CHIFFONS FILS POUR ESSUYAGE



Ce que l'on attendait depuis longtemps :

Le moteur à huile lourde Petter avec démarrage instantané à froid.

Machine robuste, légère et de prix modique.

Demandez offres à

U. AMMANN S. A., LANGENTHAL

SOCIÉTÉ SUISSE D'EXPLOSIFS CHEDDITE & DYNAMITE

Bureau à Liestal. Tél. 182.

Usines à Isleten (Ct. d'Uri) et Liestal

livre à des conditions avantageuses

DYNAMITE, explosifs de sûreté **CHEDDITE & TELSITE**
MÈCHES ET DÉTONATEURS

Agents généraux
pour la Suisse romande :

PETITPIERRE FILS & Co, NEUCHÂTEL

TÉLÉPHONE 3.15

ATELIERS DE CONSTRUCTIONS MÉCANIQUES de VEVEY (Suisse)

TÉL. N° 69 :: Adr. télégr.: FONDERIE-VEVEY

**TURBINES et
RÉGULATEURS**

Monte-charges de tous systèmes

Compresseurs.

Presses hydrauliques.

ENGINS DE LEVAGE

Grues, ponts
et plaques tournantes.

Chariots transbordeurs.

**BRANCHEMENTS et
CROISEMENTS**

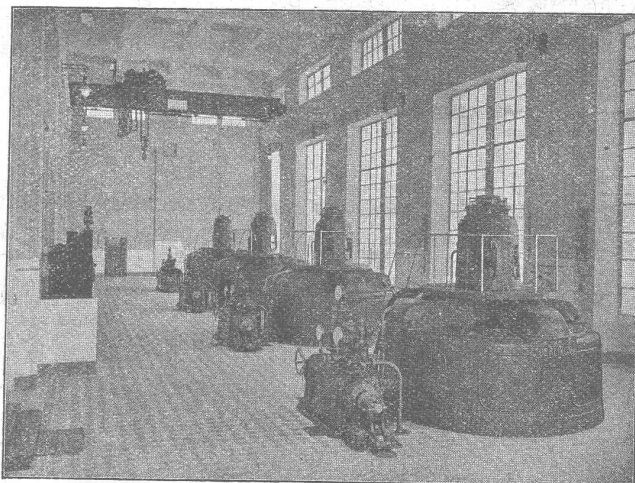
**FONDERIE de FER
et de BRONZE**

PONTS et
Charpentes métalliques.
RÉSERVOIRS
et CHAUDIÈRES

**GAZOMÈTRES
TUYAUX**

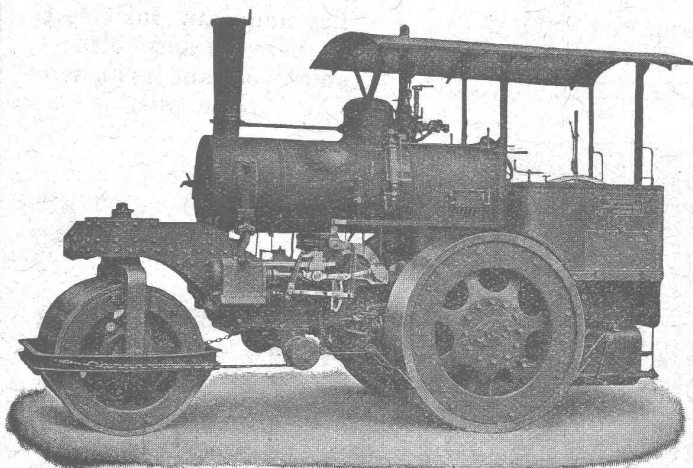
BARRAGES et ÉCLUSES

DEVIS pour toutes
MACHINES sur demande.



Usine de la Jagne. (Entreprises Electr. Fribourgeoises) 4 turbines de 7800 ch. chacune. Chute : 105-120 m. Vitesse : 800 t/min

Société Suisse pour la Construction de Locomotives et de Machines, Winterthur



Rouleaux-Compresseurs

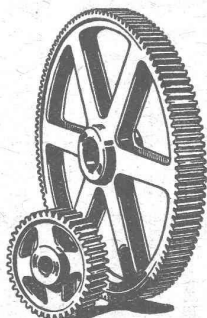
Construction la plus moderne
livrables très rapidement.

**Travaux de chaudronnerie
de tous genres**

DEMANDEZ PROSPECTUS ET DEVIS



∞ SOCIÉTÉ DES USINES DE LOUIS DE ROLL ∞
SUCCURSALE: **USINE DE CLUS** CT. DE SOLEURE



ENGRENAGES CYLINDRIQUES

TRANSMISSIONS MODERNES

avec paliers à graissage à bagues ou à billes.

Installations de transmissions complètes pour toutes les branches de l'industrie.

Embrayages à friction système Benn, brevetés.

Embrayages électromagnétiques à friction, brevetés en Suisse et à l'étranger.

Transmissions **LÉNIX** brevetées

SUCCURSALE: FONDERIE D'OLTEN

Fonte brute pour poulies et roues dentées
en tous genres

Cérésite

Hydrofuge incomparable rendant le
mortier rigoureusement imperméable

Représentants généraux pour la Suisse:

H. Sigg & C^o, Schaffhouse

Téléph. 214 — Adr. télégraphique: CÉRÉSITE

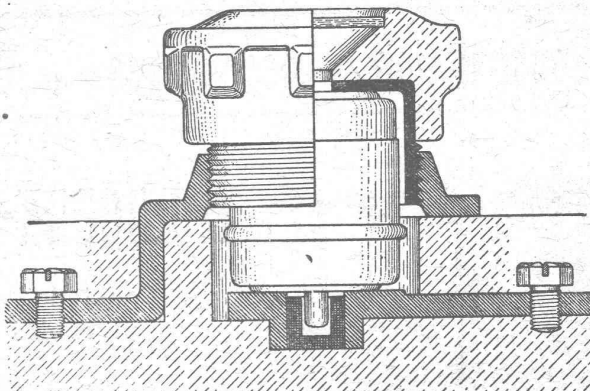
Ka 1110

Coupe-circuits Diazed-H

pour 80-200 amp. 500 volts

Elément, Couvercle, Fusible avec douille calibrée
D. R. P. Brevet étranger

Moins sensibles aux
variations brusques de
courant
de courte durée
tout en garantissant un
fonctionnement de toute
sécurité.



Nouvelle construction
améliorée.
Echauffement très faible.
Les nouveaux fusibles H
peuvent aussi être
employés dans les anciens
éléments.



Société Anonyme des
Produits électrotechniques

SIEMENS



Dépt. SIEMENS - SCHUCKERTWERKE, Zurich