

Zeitschrift: Bulletin technique de la Suisse romande
Band: 51 (1925)
Heft: 13

Werbung

Nutzungsbedingungen

Die ETH-Bibliothek ist die Anbieterin der digitalisierten Zeitschriften auf E-Periodica. Sie besitzt keine Urheberrechte an den Zeitschriften und ist nicht verantwortlich für deren Inhalte. Die Rechte liegen in der Regel bei den Herausgebern beziehungsweise den externen Rechteinhabern. Das Veröffentlichen von Bildern in Print- und Online-Publikationen sowie auf Social Media-Kanälen oder Webseiten ist nur mit vorheriger Genehmigung der Rechteinhaber erlaubt. [Mehr erfahren](#)

Conditions d'utilisation

L'ETH Library est le fournisseur des revues numérisées. Elle ne détient aucun droit d'auteur sur les revues et n'est pas responsable de leur contenu. En règle générale, les droits sont détenus par les éditeurs ou les détenteurs de droits externes. La reproduction d'images dans des publications imprimées ou en ligne ainsi que sur des canaux de médias sociaux ou des sites web n'est autorisée qu'avec l'accord préalable des détenteurs des droits. [En savoir plus](#)

Terms of use

The ETH Library is the provider of the digitised journals. It does not own any copyrights to the journals and is not responsible for their content. The rights usually lie with the publishers or the external rights holders. Publishing images in print and online publications, as well as on social media channels or websites, is only permitted with the prior consent of the rights holders. [Find out more](#)

Download PDF: 15.01.2026

ETH-Bibliothek Zürich, E-Periodica, <https://www.e-periodica.ch>

BULLETIN TECHNIQUE DE LA SUISSE ROMANDE

ORGANE DE PUBLICATION DE LA COMMISSION CENTRALE POUR LA NAVIGATION DU RHIN
ORGANE DE L'ASSOCIATION SUISSE D'HYGIÈNE ET DE TECHNIQUE URBAINES
ORGANE EN LANGUE FRANÇAISE DE LA SOCIÉTÉ SUISSE DES INGÉNIEURS ET DES ARCHITECTES
ainsi que de la Société vaudoise des Ingénieurs et des Architectes, de l'Association des Anciens Elèves de
l'Ecole d'Ingénieurs de l'Université de Lausanne et des Groupes Romands de la G. e. P.

ABONNEMENTS :

Suisse : 1 an, 12 francs

Etranger : 14 francs

Pour sociétaires :

Suisse : 1 an, 10 francs

Etranger : 12 francs

Prix du numéro :

75 centimes.

Pour les abonnements
s'adresser à la librairie
F. Rouge & C^o, à Lausanne.

COMITÉ DE REDACTION

Président P. PICCARD, ingénieur, à Genève.

Secrétaire : EDM. EMMANUEL, ingénieur, à Genève.

MEMBRES :

Fribourg : MM. F. BROILLET, architecte ; J. LEHMANN, ingénieur cantonal ; R. DE SCHALLER, architecte. — *Vaud* : MM. EPITAUX, architecte ; W. GRENIER, ingénieur, professeur honoraire de l'Université de Lausanne ; E. JOST, architecte ; CH. THÉVENAZ, architecte. — *Genève* : MM. L. ARCHINARD, ingénieur ; RENÉ NEESER, ingénieur ; CH. WEIBEL, architecte. — *Neuchâtel* : MM. ED. ELSKES, ingénieur ; A. MÉAN, ingénieur cantonal ; E. PRINCE, architecte. — *Valais* : MM. J. COUCHEPIN, ingénieur, à Martigny ; HAENNY, ingénieur, à Sion.

RÉDACTION : H. DEMIERRE, ingénieur.

VEVEY, Rue de la Madeleine, 15.

CONSEIL D'ADMINISTRATION DU BULLETIN TECHNIQUE

J. CHAPPUIS, ingénieur. — A. DOMMER, ingénieur. — H. MEYER, architecte.
F. ROUGE, libraire.

ANNONCES :

50 centimes la ligne

Rabais pour annonces répétées

Demandez tarif spécial
pour fractions de pages à

l'Indicateur Vaudois
(Société Suisse d'Édition)
Jumelles, 4, Lausanne.



Troesch & C^o S.A., Berne

Fabrique d'Appareils Sanitaires



Moteur «FOX»

à huile lourde, service plus
économique que l'électricité.
De 3 à 150 chev. Deman-
dez prospectus.

Rubag, Zurich 1.

MEYNADIER & C^{ie},

Carton bitumé Produits d'asphalte pour toitures et isolations

ZURICH & BERNE

Planchers translucides

en béton armé et dalles de verre, système

≡ KEPLER ≡

Exécutions :

à LAUSANNE pour :

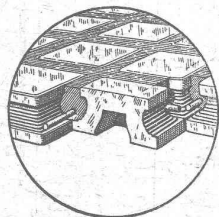
l'Union de Banques Suisses . . . 120 m²
la Société de Banque Suisse . . . 60 m²
l'Innovation . . . 50 m²

à GENÈVE pour :

la Société Immob. Rue de Rive . . . 110 m²
la Banque Lombard-Odier . . . 75 m²
la Banque Hentsch & Co . . . 50 m²

par

Rob. Looser & C^{ie}, Badener- strasse, 41, Zurich 4



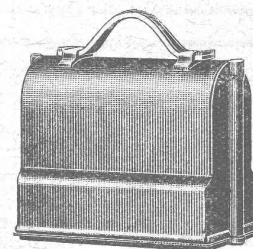
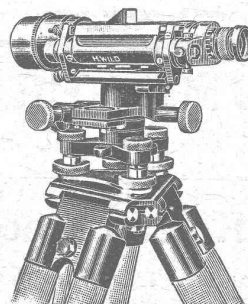
WILD

Les meilleurs instruments de géodésie

Niveau à lunette Théodolite Universel

Mires parlantes — Jalons — Rubans
Equerres optiques — Loupes
Planimètres — Pantographes.

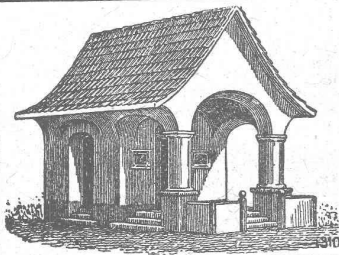
Tous articles de dessin, etc., etc.



Niveau emballé, 1/6 grandeur naturelle

S. A. de Vente H. Wild - Heerbrugg
Téléphone 95 (St-Gall)

<p>Copies en tous genres d'après originaux sur calque</p>	<p>A. MOREL HÉLIOGRAPHIE LAUSANNE Tél. 83.27 Jumelles, 2</p>	<p>Papiers à calquer et à dessin — Papiers héliographiques</p>
---	--	--



PLAFONDS, CLOISONS, CORNICHES, PLANCHERS, Revêtements de toutes sortes
exécutés avec le support pour mortier

„TREILLAGE EN TERRE CUITE“

sont exempts de toutes fissures, inaltérables aux influences
atmosphériques, incombustibles et extrêmement durables

Nombreuses références

Demandez prospectus et échantillons

Médailles d'or : Berne 1914. Barcelone 1920

FABRIQUE SUISSE DE TREILLAGE EN TERRE CUITE S.A., LOTZWIL-BERNE



TINOL-LÖTSTAB

sans acide, préservant toute oxydation
en baguettes et tubes de 1, 2, 3 1/2, 5 et 8 mm. de diamètre.
ainsi qu'en pâte de toutes forces.

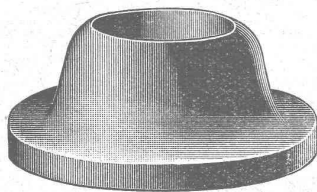
Hch. SCHWEIZER, Grenzacherstrasse, 1, BALE

Ruban isolant

ne se desséchant pas.

Largeurs de 10 à 40 millimètres

Fr. 4,50 le kg. O.F. 1105 L



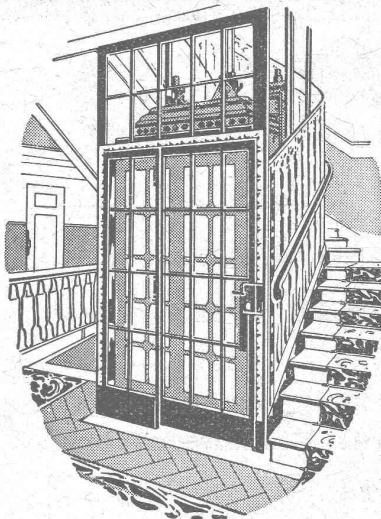
ANGST & PFISTER, Zurich 6

Télégrammes : Packing

Téléphone : Hottingen 49.09

Spécialités Industrielles en caoutchouc et amiante

CUIRS EMBOUTIS



ASCENSEURS

ET

MONTE-CHARGES

DE TOUS SYSTÈMES

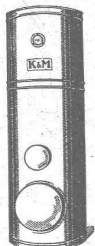
Fabrique Suisse de Wagons Schlieren S.A., à Schlieren (Zurich)

REPRÉSENTANT
POUR LE CANTON DE BERNE
ET LA SUISSE ROMANDE:

A. BERNHEIM, INGÉNIEUR
VICTORIASTRASSE, 87 **BERNE**

S. A. KUMMLER & MATTER, AARAU

Fabrique d'appareils électriques pour chauffage et cuisson



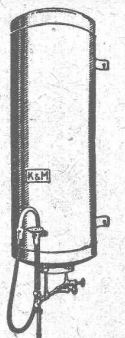
Chauffe-eau électrique marque K & M

pour bains, cuisine, toilette et toutes industries; capacité 30 à 10 000 litres.

Plusieurs milliers en fonction.

CHAUFFAGES D'ÉGLISES

ATELIER DE ZINGAGE A CHAUD



**BENZINES
BENZOL
CARBURE**

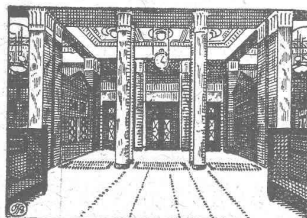
Téléphone 2338



**SOCIÉTÉ ANONYME
GEORGES MICHOUX
POUR LE COMMERCE DES
HUILES ET BENZINES**

**HUILES MINÉRALES
GRAISSE CONSISTANTE
DÉCHETS DE COTON**

Téléphone 2338



**Les Sols en Caoutchouc
"HOOLHILL"**

sont hygiéniques, insonores,
économiques, d'un entretien
facile et d'une durée illimitée.

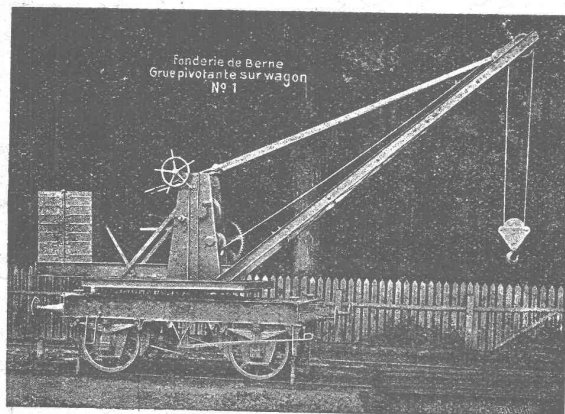
Demandez offres à la Société Commer-
ciale "VELA", 2, Grand-Pont, Lausanne

Société des USINES de LOUIS de ROLL

Succursale : FONDERIE DE BERNE, à Berne.

Lettres et Télégrammes : Fonderie de Berne, à Berne.

Téléphone 10.68



Appareils de levage : Ponts roulants, grues pivotantes,
commande à bras et commande électrique,

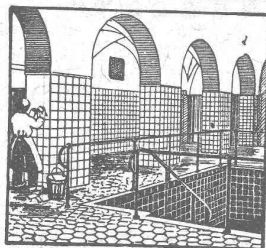
Matériel de chemins de fer : Ponts tournants et cha-
riots transbordeurs,
branchements et croisements pour voies normales et
voies étroites, Barrières.

Chemins de fer de montagne : Funiculaires complets.
avec freins spéciaux (sys-
tèmes brevetés), depuis 1898 94 exécutions.

Superstructures à crémaillère : Systèmes : Riggenbach,
Abt, Strub, Peter, etc.

Barrages : Installations métalliques et mécaniques pour
barrages et canaux, grilles, machines pour
nettoyer les grilles, treuils, etc.

Renseignements sur des installations faites, références.
Projets et Devis sont à disposition.



**Carrelages - Revêtements
Mosaïque - Asphalte**

J. ROD, Lausanne

St-Roch, 9 — Téléphone 39.61

A VENDRE

le matériel ci-après situé à l'usine génératrice
d'électricité de CHATELLERAULT (Vienne).

Un groupe composé d'un moteur Diesel Sulzer, 4 temps, accou-
plé directement à un alternateur triphasé 5000 volts, 50 périodes
avec excitatrice en bout d'arbre. — Puissance : 160 chevaux.

Un groupe identique, puissance 300 chevaux.

Un groupe composé d'une chaudière et d'une machine à vapeur
compound, Lanz, accouplée directement à un alternateur triphasé
5000 volts, 50 périodes avec excitatrice en bout d'arbre. — Pui-
sance : 600 chevaux.

Tout ce matériel est à l'état de neuf et peut être essayé sur place.

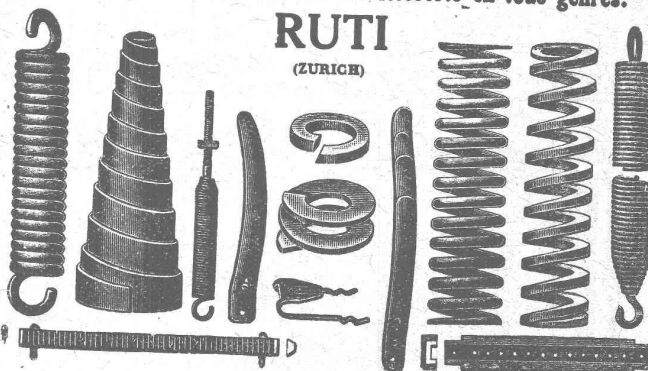
Il convient tout à fait comme matériel de secours pour
de petites usines hydrauliques.

Divers accessoires tels que groupes moto-pompes, pont roulant,
appareils de mesure, etc., etc...

S'adresser à la SOCIÉTÉ LE CENTRE ÉLECTRIQUE, 12 bis,
avenue Baudin, Limoges, qui enverra une notice détaillée et illus-
trée de ce matériel.

BAUMANN & Cie

Ateliers pour la construction de Ressorts en tous genres.



RESSORTS EN FIL D'ACIER DE 0,2-50 mm. D'ÉPAISSEUR

en fil de laiton, nickel et bronze
pour toutes machines et appareils

**RESSORTS EN TOLE D'ACIER TREMPÉ BLEUI
RONDELLES A RESSORT**

Articles techniques pour l'industrie textile

Calculs pour la capacité de charge à disposition de nos clients.

DÉCORATIONS EN STAFF

de fabrication spéciale brevetée
et meilleur équivalent des travaux poussés sur place
sont achetés par architectes, entrepreneurs
de préférence chez

ERNEST HABERER & Cie - BERNE
Téléphone 943

Commandes directes d'après catalogues et travaux d'après plans
spéciaux sont promptement exécutés.
Projets avec nos motifs de catalogues pour plafonds, murs, etc., en tous
genres et grandeurs, d'après plans donnés, sont fournis gratuitement.

Conditions avantageuses. Catalogues à disposition.

TRAVAUX DE SCULPTURE

Modèles artistiques pour façades et intérieurs. Groupes pour monu-
ments. Figurines pour décors et ornements de fontaines, colonnes,
vases, etc. Exécution en pierre naturelle et artificielle.

A. MULLER & C^o

Ateliers de constructions mécaniques et fonderie

BRUGG

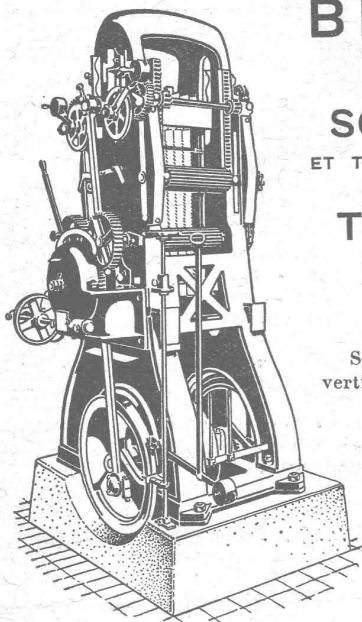
(Argovie)

SCIERIES

ET TOUTES MACHINES
POUR LE

TRAVAIL

DU
BOIS



Scies alternatives
verticales multiples de
haut rendement.

Scies alternatives
et à ruban
pour refendre.

Raboteuses à trois
et quatre faces, etc.

Constructions mo-
dernes avec roule-
ments à barillet.

Grands magasins. — Livraisons rapides.
Conditions avantageuses.

Prospectus, offres et visite d'ingénieur sur demande.

ZENITHGRUND L'ENDUIT le plus avantageux :
comme fond pour le vernissage de bois
naturels et comme fond pour toutes peintures et isolage.

ZENITH-POSITIV-BEIZEN Teintage chimique
de bois naturels.

Ernest Braem, Fabrique spéciale p^r Peintures, Vernissage et Polissage, Schlieren près Zurich

VENTILATION S. A.

Filtres

Turbines à air

Ventilateurs

Stæfa

Ateliers à St-Louis (Alsace)

Humidification — Chauffage — Ventilation générale —
Réduction des buées — Dépoussiérage des cardes par le
vide — Transport de copeaux — Séchoirs perfectionnés

Appareillage, Ferblanterie et Couverture
Installations sanitaires, Entretien, Réparations

W. Depierraz & L. Noverraz

Rue de Bourg, 27 LAUSANNE Ruelle de Bourg, 3
TÉLÉPHONE N^o 87.28

PAPIERS HÉLIOGRAPHIQUES

pour tous les procédés.

Papiers à calquer et à dessiner de tout genre

Berne - Hoirs de A. Messerli - Zurich

Laupenstr., 2

Fondée en 1876

Lavaterstr., 61



LANDIS & GYR SA

ZOUG

Compteurs d'électricité

Wattmètres. Système Ferraris

Interrupteurs horaires

Entreprises électriques

O. Burgi & C^{ie}, Lausanne

Maison spéciale pour

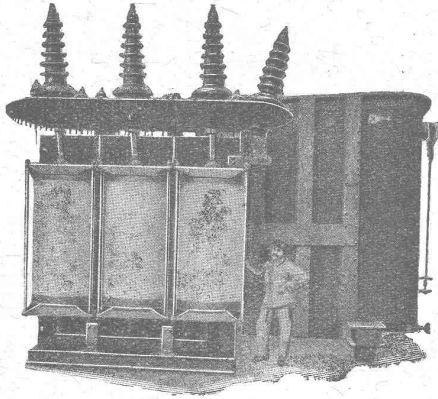
la construction de lignes aériennes en tous genres

Procédés brevetés pour montage de câbles sur grandes lignes, écartant tout endommagement extérieur de ceux-ci.



Télégrammes : SAVOISIENNE AIX-LES-BAINS

Téléphone : N° 1 - 20



TRANSFORMATEUR TRIPHASE DE 7000 KVA - 90000/22000 VOLTS
MONTAGE EXTÉRIEUR

TRANSFORMATEURS

TOUS GENRES - TOUTES PUISSANCES
TOUTES TENSIONS

REPRÉSENTANTS DEMANDÉS POUR LA SUISSE

Bureau de brevets d'invention

Obtention en tous pays de brevets d'invention, marques de fabrique, dessins et modèles.

Expertises, consultations juridiques, assistance dans les procès en contrefaçon.

Mise en valeur d'inventions, projets et plans de construction de machines, et appareils.

A. BUGNION

Physicien diplômé de l'Ecole Polytechnique Fédérale,
Ancien élève de l'Ecole Supérieure d'Electricité, à Paris.
Ancien expert techn. au Bureau Fédéral de la Propriété Intellectuelle, à Berne.
Rue de la Corraterie, 13 GENÈVE Téléphone : Stand 79.20



Société Anonyme, Lausanne



**le meilleur des cartons imprégnés
au moyen d'asphalte naturel.**

Rexitect résiste aux intempéries,
Rexitect résiste à la pourriture et au feu,
Rexitect s'emploie aussi bien pour des toits
à pic ou plats.

Demandez prix et échantillons.

C.F. Weber, S. A., Muttenez près Bâle.

Représentant à Genève :

Maison A. Hirschy, rue de Lausanne, 15, Genève.



Fermeture pour les volets de fenêtre
la plus sûre et la plus commode.

Point d'arrêts de persiennes, ni d'arrêts à scellement, etc.

La Fermeture Leist

sert en même temps de garde-fous et
comme balustrade pour les fleurs ;
elle peut être posée facilement à tous
volets de construction moderne ou
ancienne.

Agence générale de Vente en Suisse romande :

Ph. Gagy — Lausanne
Arch.-Ing. — Avenue de la Gare, 22
Bureau Technique. — Téléph. 22.69



Brevets d'invention

Marques - Dessins et Modèles

Bovard & Cie

Ingénieurs-conseils

Bollwerk, 15 Berne Bollwerk, 15

Téléphone : Bollwerk 4904

Ebol

Enduit noir pour l'augmentation de l'étanchéité
du béton. Protège le béton et les métaux contre
l'eau acidulée, les eaux de terrains maré-
cageux, etc. Moyen anti-rouille.

DEMANDEZ PRIX ET ÉCHANTILLONS

E. BECK, fabricant de produits d'asphalte, PIETERLEN

Société Suisse des Explosifs

Usine et siège à GAMSEN près Brigue (Valais)

Explosifs de sûreté :

GAMSITE

PLASTAMMITE • SIMPLONITE

Dynamites à tous dosages

Dynamite „Antigel“

Mèches et Détonateurs

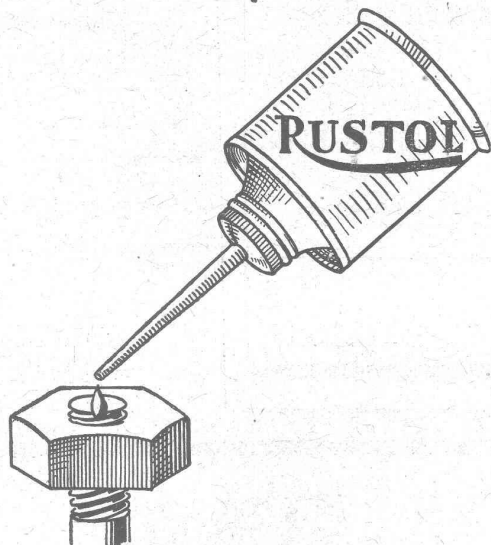
Tous accessoires pour le tir des Mines

Télégrammes : „Explosifs-Brigue“

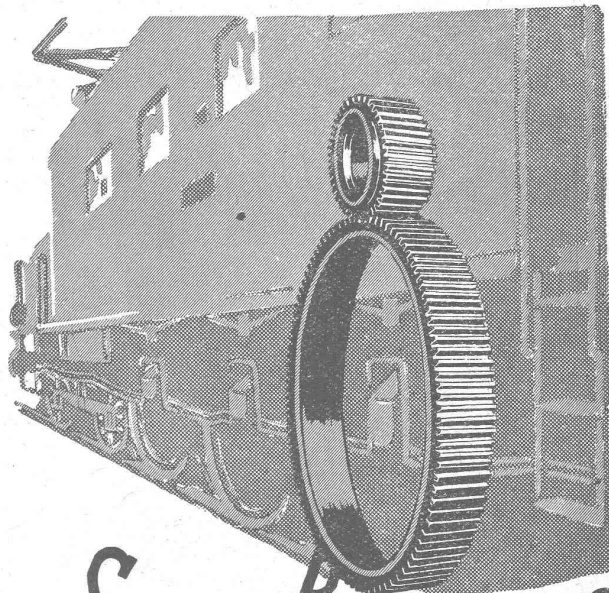
Téléphone : N° 15, Brigue

RUSTOL

LE PRODUIT ECONOMIQUE PAR EXCELENCE



réalise sans peine la séparation des pièces métalliques qui ont fait corps sous l'influence de la rouille, de la chaleur, de l'huile solidifiée, de l'encrassement, etc. sans aucune action corrosive sur le métal. Rustol n'est pas inflammable! Grand économie d'argent, de temps, de travail et de matériel. Pour échantillons gratuits s'adresser à **ALFRED HERREN**, Electricien, 4, Rue du Midi, LAUSANNE, Agent pour la Suisse française.



SAUTER, BACHMANN & C^{IE}

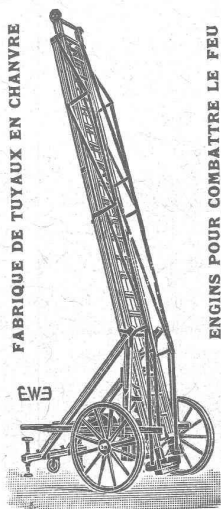
Fabrique d'engrenages et atelier de constructions mécaniques NETSTAL

TÉLÉPHONE 444

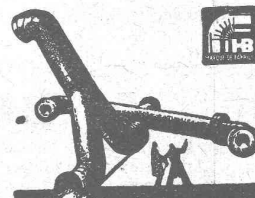
Fabrication d'engrenages pour toutes industries, Roues pour locomotives; chemins de fer secondaires et tramways. Spécialité: roues élastiques pour tramways. Engrenages de haute résistance, à l'usure. Taillage à façon de pièces tournées. Consultations, devis et offres gratuitement.

ÉCHELLES pour service électrique et pour pompiers

FABRIQUE DE TUYAUX EN CHANVRE



ENGINS POUR COMBATTRE LE FEU
EHR SAM, WÄDENSWIL (Zurich)



Tuyaux en toile pour tous usages
H. Bertrams
Gale, Verviers 101

IMPRIMERIE LA CONCORDE

Jumelles 4, - LAUSANNE - Tél. 35.95

Carte du Canton de Vaud

Echelle 1 : 250 000.

COMMUNES, CERCLES, DISTRICTS. Coloriée par districts.

Prix : 1 franc.

A la Société Suisse d'Édition, Lausanne
et librairies

La Soudure Electrique Autogène S.A. BRUXELLES

Les Electrodes enduites S.E.A. donnent :

1° D'excellentes soudures sur fonte, fer, acier, aciers spéciaux, cuivre, etc. Elles soutiennent la comparaison avec toutes les autres électrodes.

2° Par leur prix, une économie de 100 %. P 11572 L

Les machines et appareils à souder, courants continus et alternatifs offrent les derniers perfectionnements et les plus bas prix.

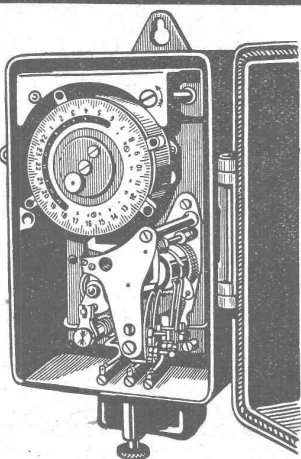
Agence générale pour la Suisse et ateliers de soudure :

Prélaz-Dépôt T. L., Avenue de Morges, LAUSANNE

SAIA

Société Anonyme des
Interrupteurs automatiques
— BERNE —

Interrupteurs-Horaires et
Interrupteurs de blocage.
Horloges de commutation pour
compteurs à tarif multiple.
Horloges de commande.
Thermorégulateurs électriques.
Interrupteurs à distance.
Minuteries.
Interrupteurs-horaires
avec cadran astronomique pour
éclairage public.



CARRELAGES - REVÊTEMENTS - MOSAIQUES - ÉVIERS

Huber & Barbey

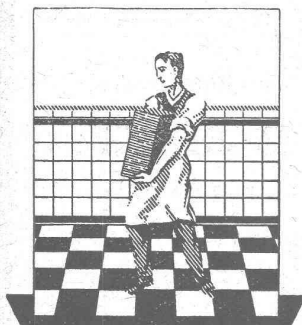
LAUSANNE

9, Av. du Tribunal Fédéral - Téléph. 62.60

Représentants généraux pour la Suisse
des Usines Céramiques

VILLEROY & BOCH
à Mettlach (Sarre)

Fournitures - Pose par spécialistes



Asphalte naturel de Travers

Seules mines d'Asphalte en Suisse.

Reconnu le meilleur Asphalte

Représentants pour la Suisse :

E.-R. Zetter & Co,
à Soleure

Maison fondée en 1843.



Marque de fabrique.

IMPRIMERIE LA CONCORDE

Direction :

LAUSANNE

Th. Pache-Tanner
J. Pache-Vuitel

JUMELLES, 4
Téléphone 35 95

Impressions commerciales et artistiques

Tirages en couleurs, illustrations, Labeurs

Journaux, volumes, brochures, catalogues

Circulaires :: Enveloppes :: Programmes

Cartes de visite et d'adresse, Obligations

Faire-part, Registres :: Algèbre, Musique



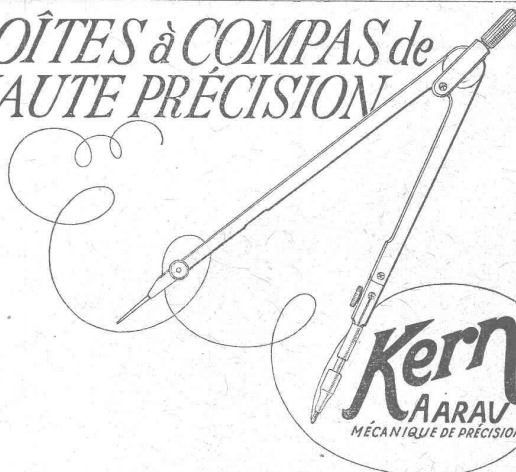
Fabrique de Brosses métalliques



Jacq. Thoma
Winterthour (Suisse)

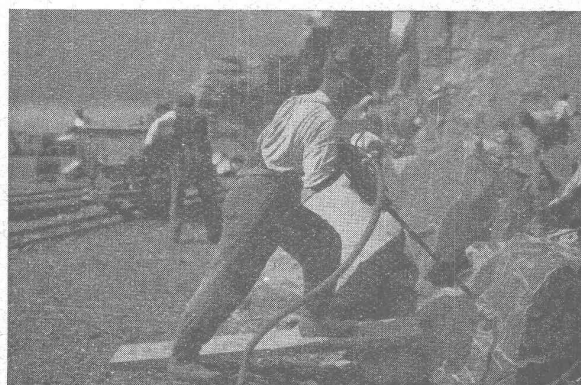
Brosses métalliques
pour toutes industries.

BOÎTES à COMPAS de HAUTE PRÉCISION



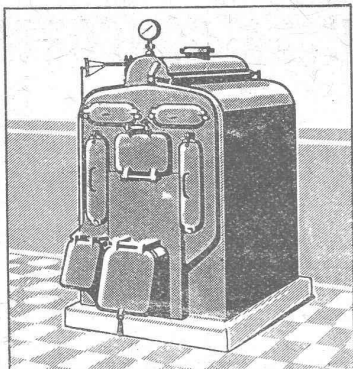
Kern
AARAU
MÉCANIQUE DE PRÉCISION

Marteau - perforateur „ Flottmann “



H. FLOTTMANN & CIE
Téléphone : Selnau 4674.

Renggerstrasse, 86, ZURICH
Adr. télégr. : Flottmann-Zurich.



SULZER

Chauffages centraux

à eau chaude et à vapeur.

Service d'eau chaude. — Ventilation.

SULZER FRÈRES, Société Anonyme, WINTERTHUR

Bureau à **Lausanne** : 11, rue du Midi, 11. — Téléphone : 8086

SUBOX

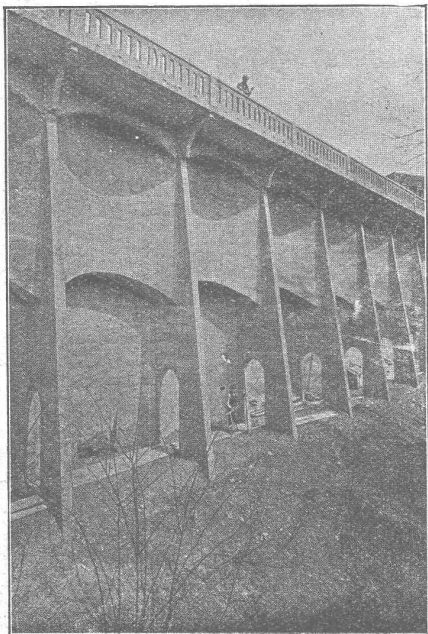
(BREVETÉ)

Couleur à base de plomb, formant enduit plombifère
Métallisation au pinceau

Fabrication : par **S. A. Subox** Langstr. 187, Zurich 5.

Représentant général pour la Suisse : **Paul Kuoni**, Sonnenquai, 3, Zurich I. — Représentant pour les cantons de St-Gall, Thurgovie et Appenzell : **S. A. Salzmann & C^{ie}**, Geltenwilenstr. 18, St.-Gall.

Demandez prospectus et offres.



BÉTON ARMÉ

—
Canalisations

—
Voies
industrielles

—
TRAVAUX
HYDRAULIQUES

—
BARRAGES

—
Cheminées
en béton armé

—
BUREAU
TECHNIQUE
pour
Projets et Devis

F.-L. MULLER, Ing.

successeur de

ANSELMIER & MULLER
BERNE

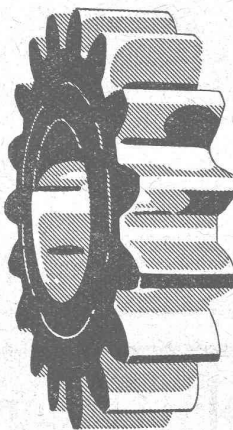
Téléphone N° 1051

Effingerstrasse, 13

Société Anonyme des

ENGRENAGES MAAG

— ZURICH —



Fourniture, Taillage

d'ENGRENAGES :

DROITS,

HÉLICOÏDAUX,

A CHEVRON,

CONIQUES,

A VIS SANS FIN,

pour tout usage.

Pignons trempés
avec flancs des dents rectifiés.
Haute précision. - Longue durée.

—
Réducteurs et Multiplicateurs complets.

PROMPTE LIVRAISON
PRIX RÉDUITS