

Zeitschrift: Bulletin technique de la Suisse romande
Band: 51 (1925)
Heft: 12

Werbung

Nutzungsbedingungen

Die ETH-Bibliothek ist die Anbieterin der digitalisierten Zeitschriften auf E-Periodica. Sie besitzt keine Urheberrechte an den Zeitschriften und ist nicht verantwortlich für deren Inhalte. Die Rechte liegen in der Regel bei den Herausgebern beziehungsweise den externen Rechteinhabern. Das Veröffentlichen von Bildern in Print- und Online-Publikationen sowie auf Social Media-Kanälen oder Webseiten ist nur mit vorheriger Genehmigung der Rechteinhaber erlaubt. [Mehr erfahren](#)

Conditions d'utilisation

L'ETH Library est le fournisseur des revues numérisées. Elle ne détient aucun droit d'auteur sur les revues et n'est pas responsable de leur contenu. En règle générale, les droits sont détenus par les éditeurs ou les détenteurs de droits externes. La reproduction d'images dans des publications imprimées ou en ligne ainsi que sur des canaux de médias sociaux ou des sites web n'est autorisée qu'avec l'accord préalable des détenteurs des droits. [En savoir plus](#)

Terms of use

The ETH Library is the provider of the digitised journals. It does not own any copyrights to the journals and is not responsible for their content. The rights usually lie with the publishers or the external rights holders. Publishing images in print and online publications, as well as on social media channels or websites, is only permitted with the prior consent of the rights holders. [Find out more](#)

Download PDF: 15.01.2026

ETH-Bibliothek Zürich, E-Periodica, <https://www.e-periodica.ch>

Société Suisse d'Explosifs
Cheddite & Dynamite
 Téléphone 182 LIESTAL Téléphone 182

EXPLOSIFS

de sûreté de tout genre et de toute puissance
 Dynamites, Mèches et Détonateurs
Cheddite, Telsite.
 Agents généraux pour la Suisse Romande :
PETITPIERRE Fils & C^{ie}, Neuchâtel
 Téléphone 3.15.

S U L Z E R

Pompes centrifuges

pour stations de distribution d'eau municipales et communales, toutes exploitations agricoles et industrielles, installations d'accumulation, alimentation de chaudières, irrigation et drainage, service d'incendie, pompage d'eaux d'égout et fonçage de mines. Pompes domestiques à fonctionnement automatique. Pompes sur chariots.

Ventilateurs

hélicoïdaux pour pressions . . . jusqu'à 10 mm de colonne d'eau, à basse pression pour pressions de 10 — 100 mm de colonne d'eau, à moyenne pression p. pressions de 60 — 300 mm de colonne d'eau, à haute pression pour pressions de 60 — 2000 mm de colonne d'eau, Exécutions spéciales livrées pour des débits jusqu'à 500 m³/sec.

SULZER FRÈRES, SOCIÉTÉ ANONYME, WINTERTHUR

S. T. S.

Schweizer Technische Stellenvermittlung
 Service Technique Suisse de placement
 Servizio Tecnico Svizzero di collocamento
 Swiss Technical Service of employment

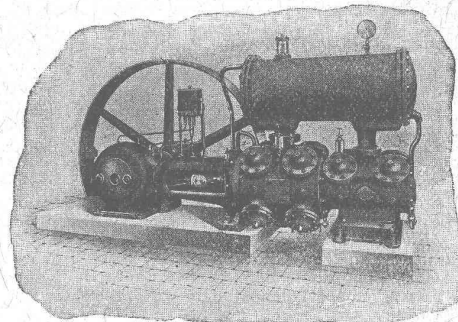
ZÜRICH, Tiefenhöfe 11 — Telephon : Selnau 25.75 — Telegramme : INGENIEUR ZÜRICH

Emplois vacants :

1. *Electro-technicien*, evtl. *ingénieur* pouvant s'occuper de la mise au point d'une fabrication de compteurs et étudier les constructions nouvelles de petits appareils électriques. Offres avec références et prétentions. Jura. 190a.
2. *Maschinen-Ingenieur*, Welschschweizer, der auch deutsch und, wenn möglich englisch spricht. Diplom in Dampfturbinen. Maschinen-Fabrik der deutschen Schweiz. 229.
3. Junger, tüchtiger *Architekt* oder *Bautechniker* für Architekturbureau der Central-Schweiz. 232.
4. *Maschinentechniker*, für das technische Bureau einer deutschschweizerischen Maschinenfabrik 233.
5. *Ingenieur*, tüchtiger Spezialist für die Konstruktion und Ausführung einer neuen Spezial-Teppichknüpfmaschine, für grosse Fabrik der deutschen Schweiz. Dauerstelle. 234.
6. Tüchtiger *Konstrukteur* für elektrische Hebezeuge, für grosse Maschinenfabrik in der Nähe von Zürich. Dauerstelle. 235.
7. *Ingenieur* oder *Techniker* zur Uebernahme der Kantonsweisen-Vertretung eines chemisch-technischen Produktes. 236.
8. *Architekt* oder *Bautechniker*, für Architekturbureau der deutschen Schweiz. 237.
9. Jüngerer, tüchtiger *Bautechniker* oder *Architekt*, in ein Architekturbureau im Tessin. 238.
10. Tüchtiger, erfahrener *Weberei-Techniker*, für grosse Seidenwarenfabrik der deutschen Schweiz. 240.
11. Plusieurs *ingénieurs* ou *techniciens* comme *représentants* à la commission pour articles électrotechniques, pour la Suisse allemande et la Suisse romande. (Bureau technique de la Suisse romande). 241.
12. Tüchtiger *Architekt* auf Architekturbureau in Zürich. Künstlerische Befähigung absolute Bedingung. 243.
13. *Techniker*, zur Vertretung eines technischen Bureauartikels. 244.
14. Jüngerer *Chemiker* mit Spezialkenntnissen in Oelen. Dauernde, gut bezahlte Stelle. Kautions erforderlich. Schweiz. 247.
15. Tüchtiger, selbständiger *Heizungstechniker* für Projekte und Kostenberechnung. Deutsche Schweiz. 248.
16. Jüngerer *Architekt* oder *Bauzeichner* mit Bureau und Bauplatzpraxis. Architekturbureau in Graubünden. 250.
17. 1-2 junge *Tiefbau-Techniker* oder *-Zeichner* für vorübergehende Beschäftigung. Ost-Schweiz. 252.
18. Junger *Bautechniker* oder *Architekt* für Bureau und Bau. Eintritt sofort. Zürich. 253.
19. *Ingenieur* oder *Techniker*, Schweizer, vertraut mit der modernen Werkzeugfabrikation, spez. mit der Herstellung von Spiralbohrern, Reibahlen, Gewindebohrern, Fräsern und Zieheisen. Belgien. 254.
20. *Maschinen-Ingenieur* mit Erfahrung in Betriebs-Leitung und mit Werkstättepraxis. Bewerber soll mit moderner Fabrikorganisation vertraut sein und allfällige Betriebsumstellungen selbständig kalkulieren und leiten können. Oesterreich. 255.

S. A. des Ateliers de Construction

BURCKHARDT BALE



COMPRESSEURS POMPES A VIDE

à piston ou rotatifs.

ESSOREUSES

Machines spéciales pour la teinture et l'apprêt.
 Machines pour travailler les métaux en feuilles.

(Système Jäcklin frères).

Service de placement (suite).

21. *Ingenieur* oder *Techniker* für Gaskochapparate-Fabrik, mit Erfahrung im Bau neuer Modelle. Deutsche Schweiz. 256.
22. Tüchtiger *Ingenieur* oder *Techniker* mit Erfahrung in der Projektierung von Hochdruck-Wasserkraftanlagen. Deutsche Schweiz. 257.
23. *Hochbautechniker* mit Praxis, gewandt im Zeichnen, für Architekturbureau der deutschen Schweiz. 258.

Adresser toutes les communications au *Service Technique Suisse de placement*, Tiefenhöfe, 11, à Zurich

Jeune architecte

forte instruction générale, très bon dessinateur, peut établir tous projets et détails, 5 ans de pratique en étranger, deux langues. Références, moralité et pratique premier ordre cherche situation chez architecte ou entreprise.

Ecrire sous chiffre 157, à l'Indicateur Vaudois, Lausanne.

Dessinateur en constructions
cherche place de volontaire.

Offres sous Mc 4280 Y, à Publicitas, Berne.

Cendres & Métaux S.A.
Succ. de
Aufanc & C^e S.A.
Bienne

Soudure argent

pour tout usage
(env. 50 sortes.)

Or - Argent - Platine

IMPRIMERIE LA CONCORDE
Jumelles, 4 LAUSANNE Tél. 35.95

**27 Juin
1925**



**26 Juillet
1925**

VI^e COMPTOIR SUISSE

et

Foire Coloniale LAUSANNE

DIRECTION : RUE PICHARD, 2

Offres d'exploitation de Brevets d'invention

IMER & DE WURSTEMBERGER ci-devant
E. IMER-SCHNEIDER INGENIEUR CONSEIL GENÈVE

Les propriétaires des brevets suisses suivants désirent entrer en relation avec des fabricants suisses, en vue de la fabrication des articles brevetés et seraient disposés à céder des licences d'exploitation ou à vendre leurs brevets :

- N° 101164 du 12 juin 1922, Charles Urfer, pour : « Procédé pour la préparation à l'état finement pulvérisé d'un métal capable de fixer l'azote ou l'hydrogène ».
- N° 102274 du 12 juin 1922, Charles Urfer, pour : « Procédé pour la préparation synthétique de l'ammoniaque ».
- N° 101165 du 12 juin 1922, Charles Urfer, pour : « Procédé pour la fabrication d'une masse pulvérulente pouvant servir de catalyseur spécialement dans les procédés pour la fixation de l'azote ».
- N° 102028 du 12 juin 1922, Charles Urfer, pour : « Procédé pour la fabrication d'une masse pulvérulente pouvant servir de catalyseur spécialement dans les procédés de fixation de l'azote ».
- N° 105359 du 19 juin 1923, Société Chimique des Usines du Rhône, pour : « Procédé de préparation de la diethylchloracetamide ».
- N° 84662 du 13 mai 1919, Cie Belge du Bi-Métal S.A., pour : « Procédé de fabrication de plaques et grosses tôles bimétalliques ».
- N° 97970 du 3 juin 1920, Duncan James Ritchie, pour : « Phare pour véhicules ».

Prière d'adresser les offres ou propositions à MM. Imer & de Würstemberger, ci-devant M. E. Imer-Schneider, Ingénieur-Conseil, 59, rue du Stand, à Genève, qui les transmettront à qui de droit.

Planwettbewerb Seeuferausgestaltung für die Stadt Zürich und ihre Vororte.

Die Einlieferungsfrist für die Wettbewerbsprojekte wird bis 28. Februar 1926 verlängert.

Zürich, den 20. Mai 1925.

Bauverwaltung I der Stadt Zürich.

La Direction générale des C.F.F. met en soumission et la livraison et le montage de la construction métallique (envir. 260 t.) pour le bâtiment de distribution de l'usine de Vernayaz.

C'est à l'entrepreneur adjudicataire qu'incombe l'élaboration des calculs statiques ainsi que des plans de montage.

On peut consulter les plans et les cahiers des charges et se procurer les formulaires de soumission au bureau de construction N° 177 du bâtiment de service des C.F.F., Mittelstrasse 43, à Berne. Les plans seront adressés contre paiement de 8 fr. aux soumissionnaires qui en feront la demande. En cas d'offre complète, ce montant sera remboursé si les plans sont annexés.

Les offres devront parvenir à la Direction générale des C.F.F., à Berne, le 20 juin 1925 au plus tard, sous pli fermé portant la suscription « Usine de Vernayaz, construction métallique ». Elles seront valables jusqu'au 20 juillet 1925.

Les soumissions seront ouvertes au bureau N° 80 du bâtiment d'Administration des C.F.F., Grands-Remparts, à Berne, mardi 23 juin 1925, à 11 1/2 heures. JH 1416 Bc

Concours de travaux.

La Direction de la Banque Populaire suisse met en soumission les travaux suivants à exécuter dans son nouvel immeuble, Avenue de la Gare, à Fribourg :

- a) Fourniture et pose des revêtements en faïence ;
- b) Fourniture et pose des carrelages en grès cérame et en dalles de Sollenhofen ;
- c) Fourniture et pose des linoléums ;
- d) Fourniture et pose des parquets.

Les formulaires de soumission sont à la disposition des intéressés au bureau des soussignés, Bd. de Pérolles, n° 61, à Fribourg, et les devis devront être adressés à M. Paul Blancpain, Président de la Commission de construction, jusqu'au lundi 15 juin, à 18 heures.

L. HERTLING & E. DEVOLZ, architectes.

SONDAGES

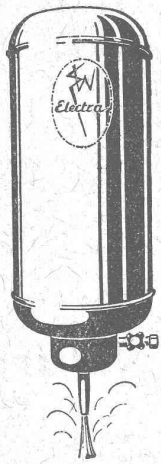
Tiefbohr- und Baugesellschaft A. - G.

FORAGES

BERNE 9 Kappellenstrasse 9

(Société d'Entreprise de Forages et de Travaux S.A.)

7 Gerbergasse 7 ZURICH



RÉSERVOIRS

Electra

à eau chaude de 15 à 1000 litres.

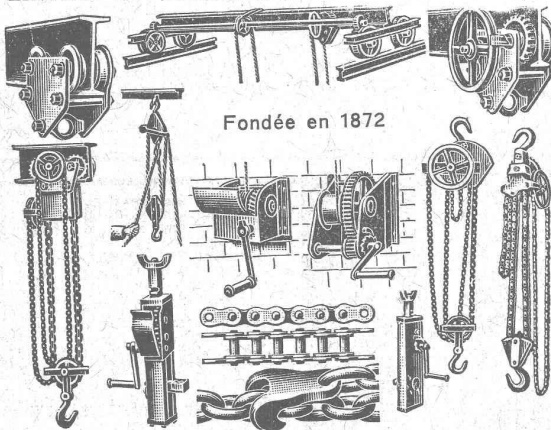
EN VENTE AUPRÈS DES
SERVICES ÉLECTRIQUES
ET DES INSTALLATEURS
CONCESSIONNÉS

ELECTRA WÆDENSWIL

BRUN & C^o, NEBIKON

(LUCERNE)

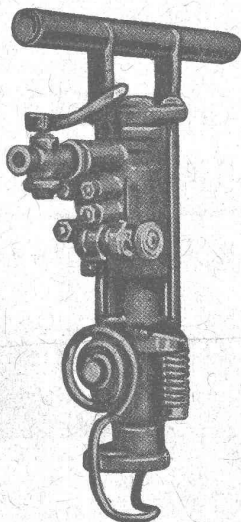
FABRIQUE DE CHAINES, POINTES, APPAREILS DE
LEVAGE ET MACHINES POUR ENTREPRENEURS



Fondée en 1872

Palans, Chariots-Roulants, Chaines pour tous usages, Grues d'ateliers,
Trebuis d'applique, Pointes de toutes dimensions.

Livraison rapide. - Prix avantageux. — Demandez nos offres spéciales.



CIE. Ingersoll-Rand

Marteau perforateur BBR-13

dernier modèle perfectionné.
Rendement env. 7 m. de pro-
fondeur par heure en roches
dures. — Consommation d'air
seulement env. 133 cm³/h.

Un essai vous convaincra de
sa supériorité.

Essais sans engagement sur
demande.

Fritz MARTI S. A.
BERNE

Représentants généraux pour la Suisse.

TURBINES HYDRAULIQUES

RÉGULATEURS DE PRÉCISION

Fonderie de Fer
& de Bronze



Roues type hélice
Roues Kaplan

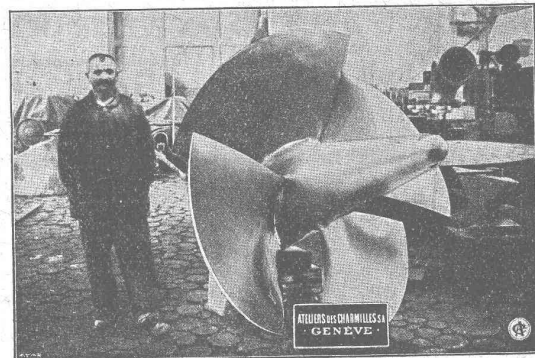
ATELIERS DES CHARMILLES

S. A.

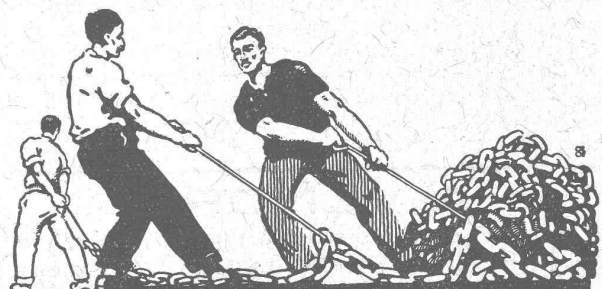
109
ROUTE DE LYON

GENÈVE

109
ROUTE DE LYON



.. ROUE TYPE HÉLICE ..



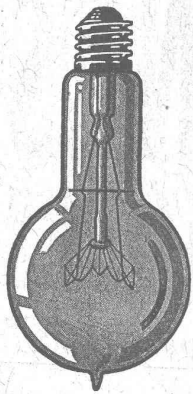
UNION SOCIÉTÉ ANONYME À BIENNE

Première Fabrique Suisse de Chaines soudées
par procédé électrique breveté.

USINE À MÂCHE.

Chaines en tous genres pour l'Industrie.
Chaines calibrées et éprouvées à double résistance pour
grues, monte-charge, palans et toutes sortes d'appareils
de levage. Chaines pour élévateurs et transporteurs,
Chaines à lier pour chemins de fer, Chaines de charge
pour fonderies etc. Chaines antidérapantes pour automobiles.

LES COMMANDES SONT REÇUES PAR
TRÉFILERIES RÉUNIES S. A., BIENNE
S. A. DES FORGES ET USINES DE MOOS, LUCERNE
H. HESS & C^o, PILGERSTEG-ROTH, ZÜRICH



LAMPES

à filament étiré

1 Watt et 1/2 Watt

Fabrication exclusivement suisse

LUMIÈRE S.A.

GOLDAU (Suisse)

Nous prions les abonnés au BULLETIN TECHNIQUE qui pourraient nous rétrocéder les Nos 1 et 3 de cette année, de bien vouloir nous les adresser. Nous offrons un franc pour ces deux numéros.

L'ADMINISTRATION.



Brevets d'invention
Marques - Dessins et Modèles

Bovard & Cie

Ingénieurs-conseils

Bollwerk, 15 Berne Bollwerk, 15
Téléphone : Bollwerk 49 04

Ebol

Enduit noir pour l'augmentation de l'étanchéité du béton. Protège le béton et les métaux contre l'eau acidulée, les eaux de terrains marécageux, etc. **Moyen anti-rouille.**

DEMANDEZ PRIX ET ÉCHANTILLONS

E. BECK, fabricant de produits d'asphalte, PIETERLEN

INGÉNIEUR

ayant une longue pratique domaine technique, administratif et commercial, connaissance approfondie questions juridiques, possédant l'allemand, le français et peu l'italien, très consciencieux, cherche situation dans entreprise, industrie, bureau technique ou brevets, gérance, etc. S'intéresserait plus tard. Meilleures références. Prière de faire offres sous O. F. 5346 L., à Orell Füssli - Annonces, Lausanne.

A VENDRE

le matériel ci-après situé à l'usine génératrice d'électricité de CHATELLERAULT (Vienne).

Un groupe composé d'un moteur Diesel Sulzer, 4 temps, accouplé directement à un alternateur triphasé 5000 volts, 50 périodes avec excitatrice en bout d'arbre. — Puissance : 160 chevaux.

Un groupe identique, puissance 300 chevaux.

Un groupe composé d'une chaudière et d'une machine à vapeur compound, Lanz, accouplée directement à un alternateur triphasé 5000 volts, 50 périodes avec excitatrice en bout d'arbre. — Puissance : 600 chevaux.

Tout ce matériel est à l'état de neuf est peut être essayé sur place.

Il convient tout à fait comme matériel de secours pour de petites usines hydrauliques.

Divers accessoires tels que groupes moto-pompes, pont roulant, appareils de mesure, etc., etc...

S'adresser à la SOCIÉTÉ LE CENTRE ÉLECTRIQUE, 12 bis, avenue Baudin, Limoges, qui enverra une notice détaillée et illustrée de ce matériel.

LIBRAIRIE F. ROUGE & C^{ie}

Rue Haldimand, 6 LAUSANNE 6, Rue Haldimand

En souscription :

J. JACCOTTET

Les Champignons dans la Nature.

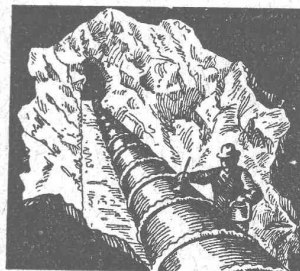
Illustré de 76 planches en couleurs, de Paul Robert fils et de 47 dessins à la plume du Dr E. Jaccottet. Préface de Ch.-E. Martin.

L'ouvrage du format in-8, comprendra 230 pages de texte avec de nombreux croquis, décrivant plus de 300 espèces ; 76 hors-texte figurant 115 espèces.

Prix de l'ouvrage en souscription : 25 fr. Relié.

Envoi franco du prospectus illustré.

Le prix de l'ouvrage sera augmenté après sa mise en vente.



INERTOL

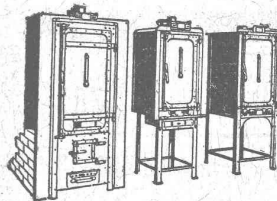
Enduit protecteur et isolant pour fer et béton contre les acides et l'eau marécageuse.

Martin Keller & Cie.

Téléphone 64 et 119.

Wallisellen-Zürich et Lausanne, Maupas 17

Fours à sécher les vernis à gaz et électrique



pour toutes les branches de l'industrie. Exécution moderne et soignée. 40 ans d'expérience. Demandez devis gratuits suivant dimensions intérieures et genre de chauffage.

Représentant pour la Suisse de la maison Gustave Hoffmann : P. Degoumois, Ing., Bureau Technique, Bienne

TUYAUX FONTE DE CHOINDEZ




SOCIÉTÉ ANONYME

TUBES ACIER A EMBOITEMENT

FABRIQUE
DE
PRODUITS REFRACTAIRES-SALAUSEN
LAUSEN BALE CAMP.

REVÊTEMENT POUR CATOGÈNE DIAMÈTRE 3000
DESQUELS NOUS EN AVONS LIVRÉ PASSE 30



LIVRE
DES MATERIAUX
REFRACTAIRES
À L'USAGE DE TOUTES
LES INDUSTRIES.
EXPLOITATION
DE RICHES GISEMENTS DE
TERRES RÉFRACTAIRES
BRQUES, NORMALES ET
FAÇONNÉES, CREUSETS,
DALLES, MANCHONS,
CORNUES,
MEILLEURS RÉFÉRENCES
EXP. NATIONALE BERNE 1914
MÉDAILLE D'OR

TÉLÉPHONE N°27 LIESTAL COMPTE DE CHEQUES Y283

BUREAU TECHNIQUE
ÉTUDES, CONSTRUCTIONS
ET DÉTAILS SUR DEMANDE

FAG

Cheminée économique

+ Brevet 88876

favorisant
l'aération



Briques
Moëllons
Hourdis
Planelles

chez

ZIEGEL A.-G., ZURICH
Téléphone: SELNAU 66.98

Dépositaires : **Gétaz-Romang-Ecoffey, Lausanne et Vevey.**
Paul Mayer, S. A., Fribourg.
Rychner Frères & Cie, Neuchâtel.



L.SCHULER

Fondée en 1839 **Göppingen (Wurtemberg)** Plus de 1500 ouvriers

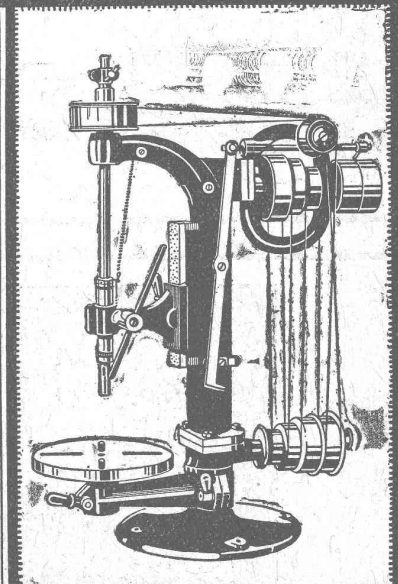
La plus ancienne et plus importante usine allemande
ayant comme spécialité la construction de :

Presses à excentrique. Presses à friction. Machines à découper les encoches. Cisailles. Machines spéciales et Outils pour travailler la tôle et les métaux.

Représentant pour la Suisse romande :

RUBIN & WELTI, Ingénieurs, LAUSANNE
Avenue des Alpes, 34 Téléph. 44-74

MACHINES À PERCER SENSITIVES

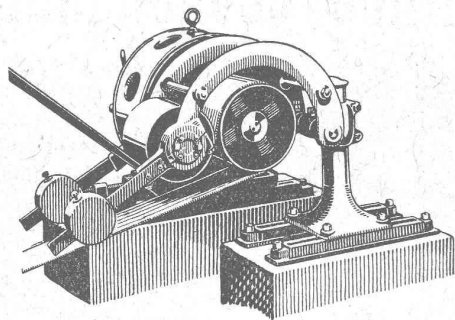


ATELIERS DE CONSTRUCTION SCHWEITER-S.A.

HORGEN-SUISSE



∞ SOCIÉTÉ DES USINES DE LOUIS DE ROLL ∞
SUCCURSALE: **USINE DE CLUS** CT. DE SOLEURE



LÉNIX TYPE B, agissant par dessus.

Concessionnaires pour la Suisse des

Transmissions **LÉNIX** brevetées

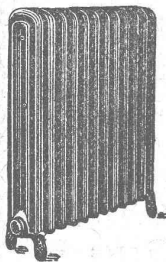
Transmissions directes avec grands rapports
et distances d'axes réduites.

Suppression des renvois. — Economie de force, de courroie et de place.

Poulies enrouleuses sur billes.

Nous avons livré plus de 8500 enrouleurs Lénix pour transmissions de force
jusqu'à 1000 chevaux et rapports de transmissions jusqu'à 1 : 25.

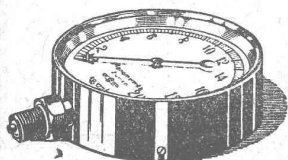
Installations complètes de transmissions modernes
avec paliers à graissage à bagues ou à billes, pour toutes les branches de l'industrie.



CALORIE S. A.

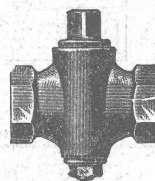
Chauffages centraux - Ventilation - Sanitaires - Cuisines d'hôtels.

Lausanne - Genève
Montreux
Sion - Sierre
Interlaken
Fribourg - Bienne
Neuchâtel
La Chaux-de-Fonds
Paris - Lyon

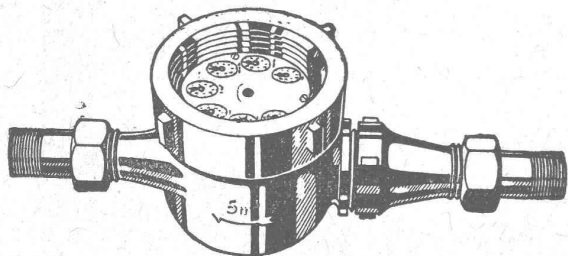


Manomètre S. A. Stampfenbachstr. 61 Zurich

Magasin et fabrication d'accessoires „S. et B.“



Accessoires pour machines et chaudières à vapeur



COMPTEURS à EAU

CADRANS NOYÉS et CADRANS SECS

Réparations de tous systèmes. — DEMANDEZ PROSPECTUS

A. Bürgin & C^{ie}, Fabrique suisse de compteurs à eau, **Bâle**

Station de vérification 4

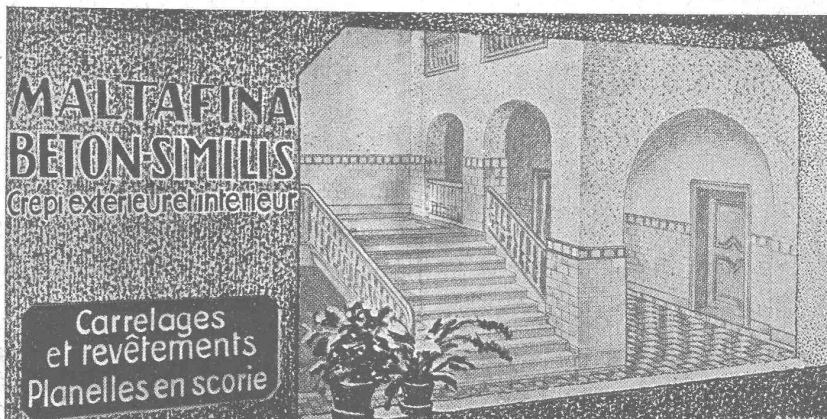
Téléphone 6739

Seule fabrique suisse fabriquant ses compteurs entièrement en Suisse.

Similis - Pierre
en
tous genres

Mosaïques

Fournitures



MALTAFINA
BETON-SIMILIS
Crevi exterieure et interieur

Carrelages
et revêtements
Planelles en scorie

S. Hostetter & Cie Stéa^{me} Bèrne
tous matériaux de construction pour le bâtiment supra- et infrastructure

Carrelages
et Revêtements

Pose
par Spécialistes

Eviers