

Zeitschrift: Bulletin technique de la Suisse romande
Band: 51 (1925)
Heft: 12

Werbung

Nutzungsbedingungen

Die ETH-Bibliothek ist die Anbieterin der digitalisierten Zeitschriften auf E-Periodica. Sie besitzt keine Urheberrechte an den Zeitschriften und ist nicht verantwortlich für deren Inhalte. Die Rechte liegen in der Regel bei den Herausgebern beziehungsweise den externen Rechteinhabern. Das Veröffentlichen von Bildern in Print- und Online-Publikationen sowie auf Social Media-Kanälen oder Webseiten ist nur mit vorheriger Genehmigung der Rechteinhaber erlaubt. [Mehr erfahren](#)

Conditions d'utilisation

L'ETH Library est le fournisseur des revues numérisées. Elle ne détient aucun droit d'auteur sur les revues et n'est pas responsable de leur contenu. En règle générale, les droits sont détenus par les éditeurs ou les détenteurs de droits externes. La reproduction d'images dans des publications imprimées ou en ligne ainsi que sur des canaux de médias sociaux ou des sites web n'est autorisée qu'avec l'accord préalable des détenteurs des droits. [En savoir plus](#)

Terms of use

The ETH Library is the provider of the digitised journals. It does not own any copyrights to the journals and is not responsible for their content. The rights usually lie with the publishers or the external rights holders. Publishing images in print and online publications, as well as on social media channels or websites, is only permitted with the prior consent of the rights holders. [Find out more](#)

Download PDF: 24.02.2026

ETH-Bibliothek Zürich, E-Periodica, <https://www.e-periodica.ch>

BULLETIN TECHNIQUE DE LA SUISSE ROMANDE

ORGANE DE PUBLICATION DE LA COMMISSION CENTRALE POUR LA NAVIGATION DU RHIN
ORGANE DE L'ASSOCIATION SUISSE D'HYGIÈNE ET DE TECHNIQUE URBAINES
ORGANE EN LANGUE FRANÇAISE DE LA SOCIÉTÉ SUISSE DES INGÉNIEURS ET DES ARCHITECTES
ainsi que de la Société vaudoise des Ingénieurs et des Architectes, de l'Association des Anciens Elèves de
l'Ecole d'Ingénieurs de l'Université de Lausanne et des Groupes Romands de la G. e. P.

ABONNEMENTS :

Suisse : 1 an, 12 francs

Etranger : 14 francs

Pour sociétaires :

Suisse : 1 an, 10 francs

Etranger : 12 francs

Prix du numéro :
75 centimes.

Pour les abonnements
s'adresser à la librairie
F. Rouge & C^o, à Lausanne.

COMITÉ DE RÉDACTION

Président : P. PICCARD, ingénieur, à Genève.

Secrétaire : EDM. EMMANUEL, ingénieur, à Genève.

MEMBRES :

Fribourg : MM. F. BROILLET, architecte ; J. LEHMANN, ingénieur cantonal ; R. DE SCHALLER, architecte. — *Vaud* : MM. EPITAUX, architecte ; W. GRENIER, ingénieur, professeur honoraire de l'Université de Lausanne ; E. JOST, architecte ; CH. THEVENAZ, architecte. — *Genève* : MM. L. ARCHINARD, ingénieur ; RENÉ NEESER, ingénieur ; CH. WRIBEL, architecte. — *Neuchâtel* : MM. ED. ELSKES, ingénieur ; A. MEAN, ingénieur cantonal ; E. PRINCE, architecte. — *Valais* : MM. J. COUCHEPIN, ingénieur, à Martigny ; HAENNY, ingénieur, à Sion.

RÉDACTION : H. DEMIERRE, ingénieur.
VEVEY, Rue de la Madeleine, 15.

CONSEIL D'ADMINISTRATION DU BULLETIN TECHNIQUE

J. CHAPPUIS, ingénieur. — A. DOMMER, ingénieur, — H. MEYER, architecte.
F. ROUGE, libraire.

ANNONCES :

50 centimes la ligne

Rabais pour annonces répétées

Demandez tarif spécial
pour fractions de pages à

l'Indicateur Vaudois
(Société Suisse d'Édition)
Jumelles, 4, Lausanne.



Roulements à billes
Roulements à rouleaux
Transmissions
Poulies

SOCIÉTÉ ANONYME DES
ROULEMENTS A BILLES

SKF

Sihlstrasse, 1 ZURICH Tél. : S. 43.30

ZWILCHENBART S. A., Bâle

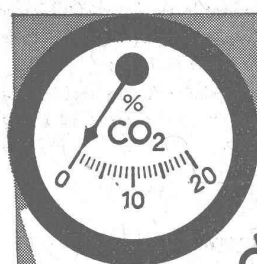
Importation et commerce de produits techniques

(Dreisnitz)

Téléphone :
Safran 34.29



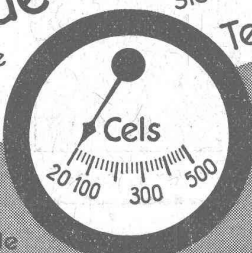
Matières électro-isolantes ; Fibre américaine «Diamond» en planches, bâtons, tubes ; «Diamond Insulation» en rouleaux ou planches ; Céleron pour engrenages silencieux et pour la radio ; Turbonite (Bakélite) en planches et forme papier ; Ebonite en planches, bâtons et tubes ; Mica, Splittings, Micanite pour tout usage ; Micafolio ; Galalith en planches et bâtons, toutes nuances ; Celluloïd, Cellon (non inflammable) pour tout emploi ; Toiles isolantes, bandes diagonales ; Amiante ; Rubans isolants ; Tubes isolants ; Vernis «Cellon» (fabrication suisse) licence Dr Arthur Eichengrün, solution brevetée dite «Cellon» pour l'imprégnation contre le feu ; matières isolantes pressées, pièces façonnées de tout genre ; Tauril, matière à étanchement ; Tubes caoutchouc à air comprimé, etc., etc. — Grand stock bien assorti.



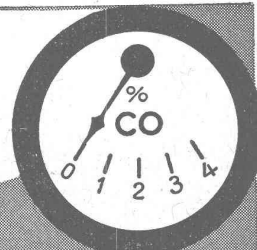
Analyseurs électriques
des gaz de combustion
(Système
de

Mesureurs de

Brochures sur demande



Siemens)
Température



S.A. Des Produits Electrotechniques
SIEMENS
LAUSANNE ZURICH

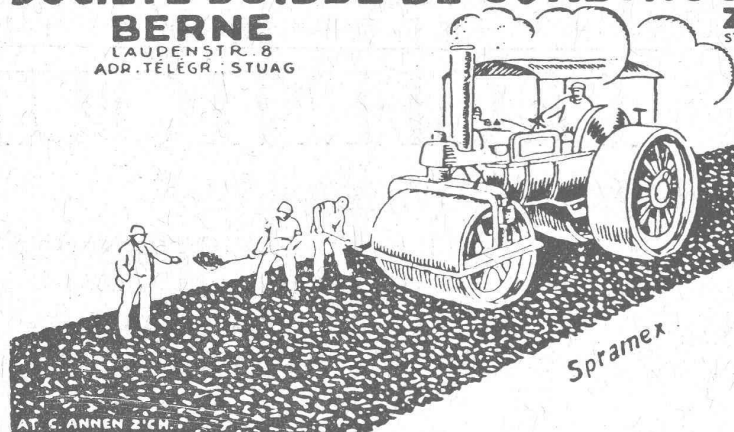
SOCIÉTÉ SUISSE DE CONSTRUCTION DE ROUTES S.A.

BERNE

LAUPENSTR. 8
ADR. TÉLÉGR. STUAG

ZÜRICH
STEINWIESSTR. 40

LAUSANNE
PETIT CHENE 22



*Maison la plus importante
spécialisée dans la construction
de routes:*

Tarmacadam. Systèmes Aeberli et
Philippin. Cylindrages de routes.
Goudronnages superficiels. Asphalte
coulé, comprimé et cylindré.
Pavages ordinaires. Pavages mosaïques.
Fournitures de pavés et gravier cassé.

Masse isolante pour câbles

Utilisée depuis nombre d'années par les grandes entreprises suisses d'électricité pour les garnitures de câbles. Possède de grandes propriétés isolantes ainsi qu'un point d'inflammation élevé. Dure et résistante, cette matière adhère bien aux gaines de plomb, de même qu'aux parois de fonte. Peu de retrait à la prise.

Hch. Schweizer, Grenzacherstrasse, 1, **BALE**

Installations sanitaires - Maison Daniel Perret

LAUSANNE, 6-8, Av. de Béthusy — Perret frères, LAUSANNE

Installation d'Usines, Villas, Salles de bains
simples et modernes. — Système anglais.

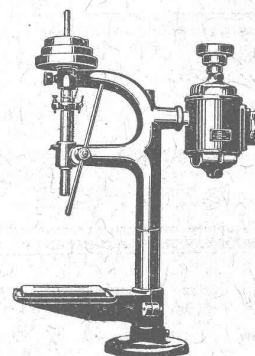
MAGASIN D'EXPOSITION ET DE VENTE
Maison fondée en 1888. **TÉLÉPHONE 9085.**

Machines-Outils Electriques

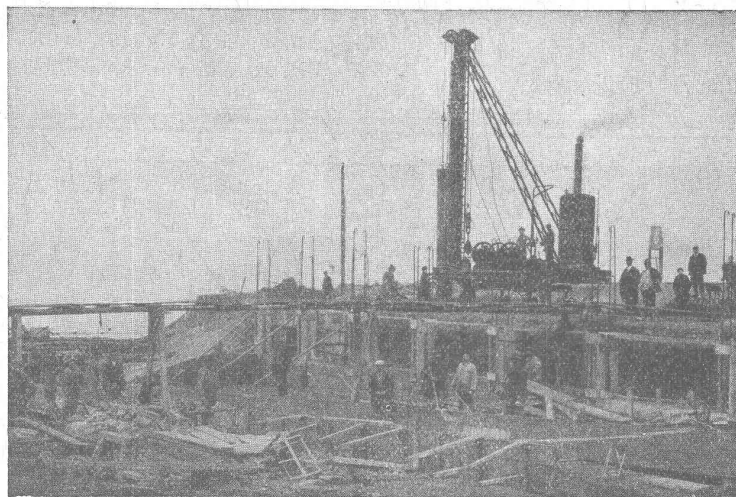
C. & E. Fein Zurich

Rennweg, 35
Téléph. Selnau 5120

Foreuses à main (1 vitesse et 3 vitesses)
Foreuses sur colonne
Machines à meuler
Ventilateurs
Marteau électro-pneumatique



Pieux en Béton armé (Système Franki)



Fondation avec pieux Franki du chantier de réparation de la Société de Navigation des lacs de Neuchâtel et Morat, à Neuchâtel.

Le Pieu Franki réalise une fondation
parfaite grâce à

Son diamètre variant de 0,60 à 0,80 m. suivant la
compressibilité du terrain;

Sa surface rugueuse donnant le maximum d'adhérence;

Sa forme conique réalisant l'appui sur les couches traversées
à la façon d'un coin chassé en terre;

Ses barres d'armature destinées à être repliées dans le
radier en béton surmontant les pieux et reliées aux
armatures de ce radier.

Demandez brochure illustrée à

Locher & Cie, Zurich

Ingénieurs civils et Entrepreneurs du Bâtiment
et Travaux publics.

CONSTRUCTIONS en FER

Ponts, Charpentes, Mâts, Réservoirs, Grues, Tôlerie, etc.

Wartmann, Vallette & C^{ie}, Genève Même maison à BROUGG (Argovie)

Asphalte naturel de Travers

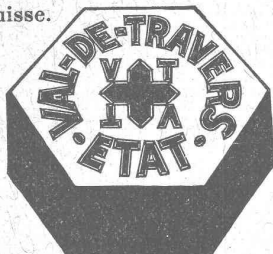
Seules mines d'Asphalte en Suisse.

Reconnu le meilleur Asphalte

Représentants pour la Suisse:

E.-R. Zetter & C^o,
à Soleure

Maison fondée en 1843.



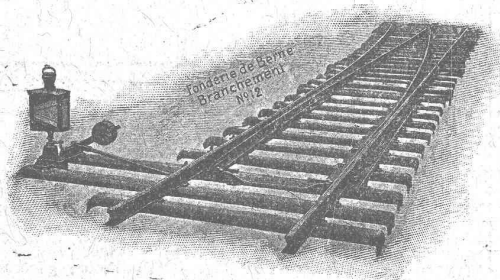
Marque de fabrique.

Société des USINES de LOUIS de ROLL

Succursale: FONDERIE DE BERNE, à Berne.

Lettres et Télégrammes: Fonderie de Berne, à Berne.

Téléphone 10.66



Appareils de levage: Ponts roulants, grues pivotantes, grues de chargement, etc., pour commande à bras et commande électrique.

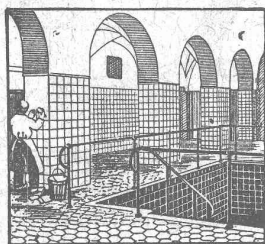
Matériel de chemins de fer: Ponts tournants et chariots transbordeurs, branchements et croisements pour voies normales et voies étroites, Barrières.

Chemins de fer de montagne: Funiculaires complets, avec freins spéciaux (systèmes brevetés), depuis 1898 94 exécutions.

Superstructures à crémaillère: Systèmes: Riggenbach, Abt, Strub, Peter, etc.

Barrages: Installations métalliques et mécaniques pour barrages et canaux, grilles, machines pour nettoyer les grilles, treuils, etc.

Renseignements sur des installations faites, références. Projets et Devis sont à disposition.



Carrelages - Revêtements
Mosaïque - Asphalte

J. ROD, Lausanne

St-Roch, 9 — Téléphone 39.61

CARRELAGES - REVÊTEMENTS - MOSAIQUES - ÉVIERS

Huber & Barbey

LAUSANNE

9, Av. du Tribunal Fédéral - Téléph. 62.60

Représentants généraux pour la Suisse
des Usines Céramiques

VILLEROY & BOCH
à Mettlach (Sarre)

Fournitures - Pose par spécialistes

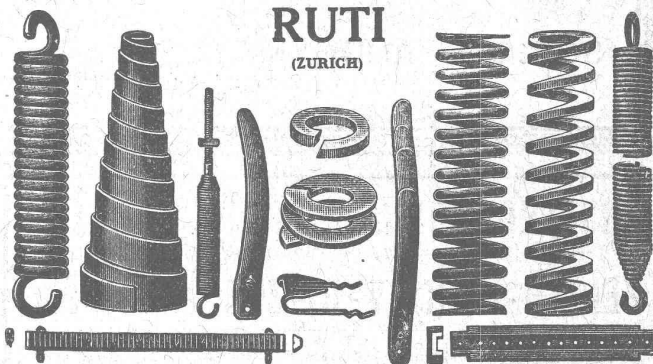


BAUMANN & C^{ie}

Ateliers pour la construction de Ressorts en tous genres.

RUTI

(ZURICH)



RESSORTS EN FIL D'ACIER DE 0,2-50 mm. D'ÉPAISSEUR
en fil de laiton, nickel et bronze
pour toutes machines et appareils

RESSORTS EN TOLE D'ACIER TREMPÉ BLEUI
RONDELLES A RESSORT

Articles techniques pour l'industrie textile

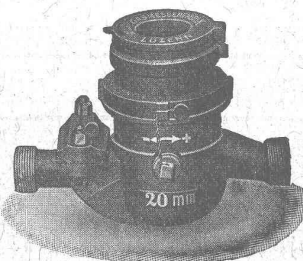
Calculs pour la capacité de charge à disposition de nos clients.

La Pénurie d'eau et le Gaspillage

sont évités par l'emploi
de notre

COMPTEUR

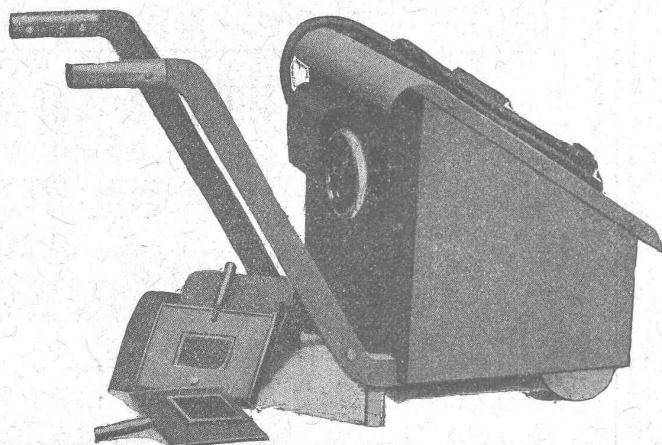
syst. PILATUS: cadran sec
» REUSS: cadran noyé



ELSTER & C^{ie}, Fabrique de compteurs à gaz et à eau
Lucerne

Représent. p^r la Suisse romande: **A. MARRO, Ing.**, Fribourg, Av. Pérolles, 19

SÉCHERON



Transformateur spécial pour la soudure à l'arc
par courant alternatif.

TRACTION ÉLECTRIQUE

TRANSFORMATEURS

TRANSPORTS D'ÉNERGIE

par courant continu haute tension

SYSTÈME « SÉRIE »

SOCIÉTÉ ANONYME DES ATELIERS DE SÉCHERON — GENÈVE

Ci-devant : COMPAGNIE DE L'INDUSTRIE ÉLECTRIQUE et MÉCANIQUE

ZENITHGRUND L'ENDUIT le plus avantageux :
comme fond pour le vernissage de bois
naturels et comme fond pour toutes peintures et isolage.

ZENITH-POSITIV-BEIZEN Teintage chimique
de bois naturels.

Ernest Braem, Fabrique spéciale p^r Peintures, Vernissage et Polissage, **Schlieren** près Zurich

VENTILATION S. A.

Filtres

Turbines à air

Ventilateurs

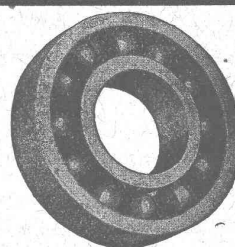
Stæfa

Ateliers à St-Louis (Alsace)

Humidification — Chauffage — Ventilation générale —
Réduction des buées — Dépoussérage des cardes par le
vide — Transport de copeaux — Séchoirs perfectionnés

■ ■ **CALCULS DE STABILITÉ** ■ ■
Projets - Devis - Mise en soumission - Surveillance - Expertise
BÉTON ARMÉ et CONSTRUCTIONS DIVERSES

A. PARIS, Ingénieur-Conseil indépendant
des brevets et des entreprises
Petit Beaulieu, av. Beaulieu **LAUSANNE** :: Téléph. 46.92



ROULEMENT A BILLES
D. W. F. pour tout
emploi.

Grandeurs normales en stock à Zurich

Paliers de machines munis de
Roulements à billes D. W. F.

REPRÉSENTANT :

Dr Hoigné, ci-devant M. Schoch et C^o
Münsterhof, 14, Zurich I



Représentant à
Lausanne

Roulements à Rouleaux

Roulements à Billes

F & S

Les plus parfaits. - Les meilleurs de tous.

Demandez prix-courants, catalogues
et devis à

Amsler & C^o, Feuerthalen

Agents généraux pour la Suisse.



Fritz Keller, Ing.
Rue de Bourg, 33



Tuyaux en tôle pour tous usages
H. Berirams
Boile Vapouriser 101

DIGUES ET TUNNELS

Etudes de fondation au moyen de trous de forage, se terminant par des carottes de forage de la roche dure. — Exactes. Rapidement exécutées et peu coûteuses.

Endroits de perte d'eau sont découverts, étudiés et imperméabilisés en même temps au moyen d'injections de ciment sous haute pression. — Ainsi sont rendus imperméables le fond et les flancs d'une digue ou le cours d'un tunnel d'amenée d'eau à une station de force.

Procédé spécial exécuté par des spécialistes très expérimentés et de toute confiance.

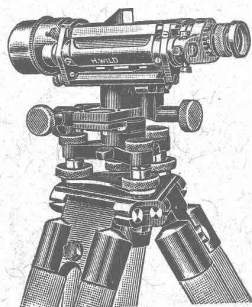
Références de plusieurs des stations de force les plus importantes de l'Europe.

SVENSKA DIAMANTBERGBORRNING AKTIEBOLAGET, STOCKHOLM 16 (Suède)

Maison fondée en 1886.

(Société anonyme suédoise de forage à diamant).

Maison fondée en 1886.



Niveau et Theodolite WILD

sont les meilleurs instruments de géodésie.

Mires parlantes, Jalons, Rubans (acier et toile), **Loupes**
Equerres optiques, Planimètres, Pantographes

Tous autres accessoires.

Articles de dessin.

S. A. de Vente H. Wild

Téléphone 95

Heerbrugg (St-Gall)

Téléphone 95

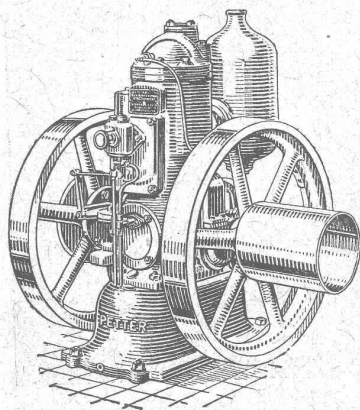
Cesar Levy & Co

BÂLE

Téléph Safran:
38.60

REPRÉSENTANT
POUR LA SUISSE ROMANDE:
M. LOUIS JUVET, LAUSANNE
AVENUE RUCHONNET 5, TÉLÉPHONE N° 44.30

ACHAT DE DÉCHETS DE TOUTES SORTES
DEMONTAGES DE MACHINES
VIEUX MÉTAUX, CUIVRE, LAITON
PLOMB D'ACCUMULATEURS, RÉSIDUS
VIEUX FER FONTE ETC.
CHIFFONS FILS POUR ESSUYAGE



Ce que l'on attendait depuis longtemps :

Le moteur à huile lourde Petter
avec démarrage instantané à froid.

Machine robuste, légère et de prix modique.

Demandez offres à

U. AMMANN S. A., LANGENTHAL

La Soudure Electrique Autogène S.A. BRUXELLES

Les Electrodes enduites S.E.A. donnent :

1° D'excellentes soudures sur fonte, fer, acier, aciers spéciaux, cuivre, etc. Elles soutiennent la comparaison avec toutes les autres électrodes.

2° Par leur prix, une économie de 100 %. P 11572 L

Les machines et appareils à souder, courants continus et alternatifs offrent les derniers perfectionnements et les plus bas prix.

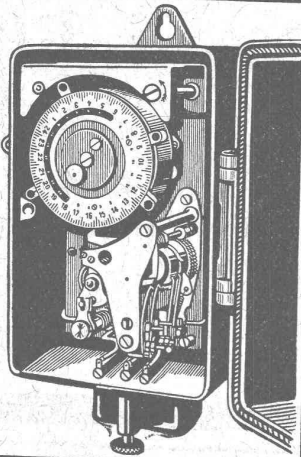
Agence générale pour la Suisse et ateliers de soudure :

Prélaz-Dépôt T. L., Avenue de Morges, LAUSANNE

SAIA

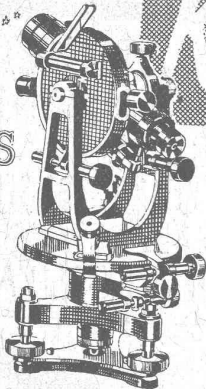
Société Anonyme des
Interrupteurs automatiques
— BERNE —

Interrupteurs-Horaires et
Interrupteurs de blocage.
Horloges de commutation pour
compteurs à tarif multiple.
Horloges de commande.
Thermorégulateurs électriques.
Interrupteurs à distance.
Minuteries.
Interrupteurs-horaires
avec cadran astronomique pour
éclairage public.



INSTRUMENTS

de
Géodésie, de
Topographie,
d'Astronomie.



Kern

AARAU

Kern & Cie. S.A. Aarau

Ventilateurs



pour tous les besoins
de l'industrie

Moteurs électriques

pour tous courants

G. Meidinger & Co, Bâle

Gegründet 1851.

GYSEL & CIE.

ASPHALTFABRIK KÄPFNACH

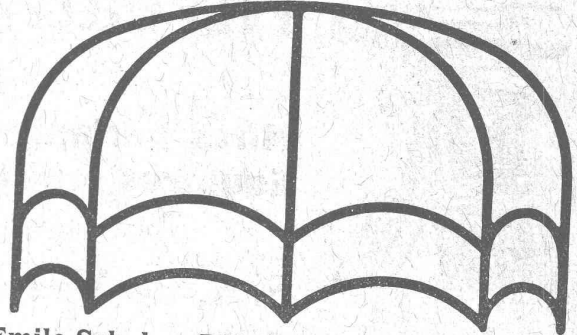
Téléphone 24 Feue de CARTON BITUMÉ et de CIMENT LIGNEUX Télégr.: Asphat

HORGEN

Tapls d'isolation - Laine de scorie - Carton bitumé à rainures - Carbolinéum - Plaques d'asphalte p. isolations Corde écrue et goudronnée.

CARCASSES D'ABAT-JOUR

exécution très soignée, soudées à l'autogène.



Emile Scholer, Bâle I. — Demandez le nouveau catalogue.

Eternit



Eternit Niederurnen

Garantie

contre les ouragans

Excellente ardoise pour couvertures
et revêtements de façades

Durée illimitée
Garantie 10 ans

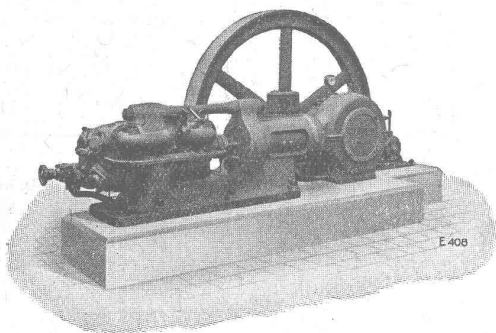
Revêtements intérieurs de plafonds
et parois

Marteau - perforateur „Flottmann“



H. FLOTTMANN & CIE Renggerstrasse, 86, ZURICH
Téléphone: Selnau 1671. Adr. télégr.: Flottmann-Zurich.

ESCHER WYSS & C^{IE} S.A.
Zurich
Suisse



Machines frigorifiques et à glace

à acide carbonique et à ammoniacque

29/25

Pour
tout genre

de toiture
vous conseillez



**le meilleur des cartons imprégnés
au moyen d'asphalte naturel.**

Rexitect résiste aux intempéries,
Rexitect résiste à la pourriture et au feu,
Rexitect s'emploie aussi bien pour des toits
à pic ou plats.

Demandez prix et échantillons.

C.F. Weber, S.A., Muttensz près Bâle.

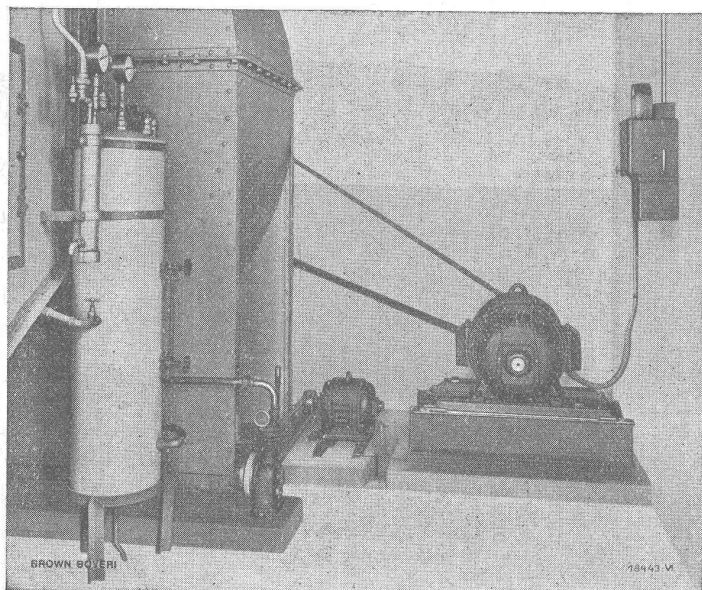
Représentant à Genève :

Maison A. Hirschy, rue de Lausanne, 15, Genève.

SOCIÉTÉ ANONYME

BROWN, BOVERI & C^{ie}, BADEN (Suisse)

Bureau Technique pour la Suisse Romande : Lausanne, Avenue de la Gare, 3 :: Téléphone 2159



Moteur à démarreur centrifuge entraînant un ventilateur.

Moteurs à courant alternatif à démarreur centrifuge

de 2,2 à 175 kw., s'adaptant particulièrement
bien au service assuré par du personnel inexpé-
rimenté ou au démarrage commandé à distance.

Simplicité de démarrage
Couple de démarrage maximum
Courant normal au démarrage
Faibles à-coups de courant
par suite du couplage symétrique
des résistances

MAMMOUT



Isolierstoff
für Hoch- u. Tiefbau

Mammoth

Plaque d'asphalte souple, formée d'un tissu imprégné, fabriqué avec de l'asphalte

pur et ne contenant aucun produit provenant de la distillation du goudron de houille. Etanchéité et souplesse permanentes. — Pour toitures et fondations, ponts, ouvrages hydrauliques, toits plats, terrasses.

Porolithe ajouté au mortier de ciment, le rendant étanche contre les intempéries.

Emulsion d'asphalte et Evéol enduit résistant à l'eau douce pour murs, constructions en bois et fer.

ASPHALT-EMULSION S. A., ZURICH Hafnerstrasse, 7
Téléph. Selnau 4674

Dépôt assorti chez **RICHARD FRÈRES**, entreprise de couverture, Lausanne, Valentin, 60

ISOLIER-KRONENGRUND

avec adjonction de Kronenweiss

recouvre et rend inoffensives les couleurs à l'huile goudronnée, le carbolinéum, les couleurs d'aniline, les voûtes ou plafonds enfumés ou recouverts de suie, les taches de rouille, de graisse ou autres impuretés, les gouttières, etc.

Instruction remise gratuitement par

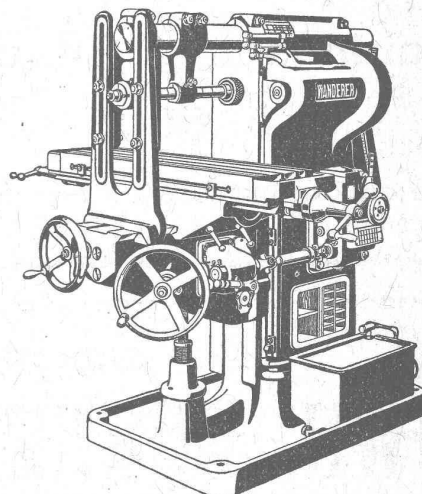
PAUL JAEGER & C°

Oelfreie Grundiermittel - Gesellschaft

Téléph. Selnau 79.08 **ZURICH** 8, Selnaustrasse, 8

Maison fondée en 1908.

W. Wolf Ing. ZURICH

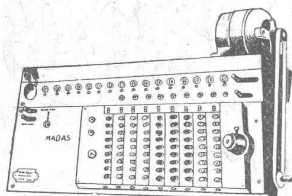


FRAISEUSE - WANDERER

Machines à Calculer «MADAS»

FABRICATION SUISSE

Additionne
Soustrait
Multiplie
et fait les



Divisions
tout à fait
automatique-
ment.

Clavier :: Machines opérées à main ou à moteur électrique

Seuls fabricants :

H. W. EGLI, S. A. - Zurich (Suisse)

GÉTAZ, ROMANG, ÉCOFFEY S. A.

Lausanne, Vevey, Genève, Montreux, Châtel St-Denis

Matériaux de constructions

Granit du Tessin.

CERESITE, produit idéal pour rendre le mortier étanche

Fabriques de Carreaux en ciment pour dallages - Tuyaux en ciment

Carreaux céramiques pour dallages et revêtements

Articles sanitaires pour toilettes, bains, W. C., etc. - Exposition permanente à Lausanne, Vevey et Genève

Produits réfractaires et isolants
Bois de construction



PLANCHERS

EUBOOLITH

SANS JOINTS

DEPUIS 25 ANS PLUS DE 8 000 000 m² POSÉS

USINES EUBOOLITH S. A.
OLTEN