

Zeitschrift: Bulletin technique de la Suisse romande
Band: 51 (1925)
Heft: 11

Werbung

Nutzungsbedingungen

Die ETH-Bibliothek ist die Anbieterin der digitalisierten Zeitschriften auf E-Periodica. Sie besitzt keine Urheberrechte an den Zeitschriften und ist nicht verantwortlich für deren Inhalte. Die Rechte liegen in der Regel bei den Herausgebern beziehungsweise den externen Rechteinhabern. Das Veröffentlichen von Bildern in Print- und Online-Publikationen sowie auf Social Media-Kanälen oder Webseiten ist nur mit vorheriger Genehmigung der Rechteinhaber erlaubt. [Mehr erfahren](#)

Conditions d'utilisation

L'ETH Library est le fournisseur des revues numérisées. Elle ne détient aucun droit d'auteur sur les revues et n'est pas responsable de leur contenu. En règle générale, les droits sont détenus par les éditeurs ou les détenteurs de droits externes. La reproduction d'images dans des publications imprimées ou en ligne ainsi que sur des canaux de médias sociaux ou des sites web n'est autorisée qu'avec l'accord préalable des détenteurs des droits. [En savoir plus](#)

Terms of use

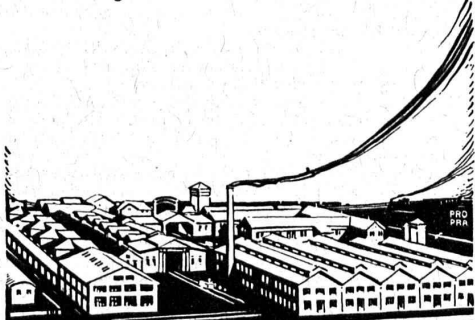
The ETH Library is the provider of the digitised journals. It does not own any copyrights to the journals and is not responsible for their content. The rights usually lie with the publishers or the external rights holders. Publishing images in print and online publications, as well as on social media channels or websites, is only permitted with the prior consent of the rights holders. [Find out more](#)

Download PDF: 15.01.2026

ETH-Bibliothek Zürich, E-Periodica, <https://www.e-periodica.ch>

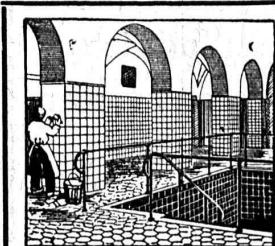
OEHLER

Transporteurs
et élévateurs
Acier coulé
Fonte grise



Usines Métallurgiques Oehler & Co
Société Anonyme
AARAU

L'ECOLE LÉMANIA
LAUSANNE
prépare vite et très bien pour
POLYTECHNICUM
Ecole des Beaux-Arts, Paris
Ecole spéciale d'Architecture, Paris



Carrelages - Revêtements
Mosaïque - Asphalte

J. ROD, Lausanne

St-Roch, 9 — Téléphone 39.61

INGÉNIEUR

Il est ouvert un concours pour la place d'Ingénieur à la Compagnie Générale de Navigation sur le Lac Léman.

Adresser les offres et conditions, avec références, à la Direction de la Compagnie de Navigation, à Ouchy-Lausanne, avant le 27 mai 1925, au soir.

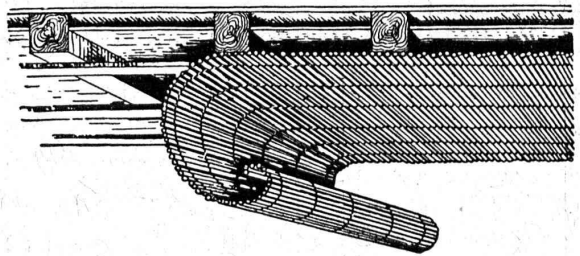


INERTOL

Enduit protecteur et isolant pour fer et béton contre les acides et l'eau marécageuse.

Martin Keller & Cie.

Téléphone 64 et 119.
Wallisellen-Zürich et Lausanne, Maupas 17



Lattis V. S. en roseaux

l'excellent plafond d'un seul tenant, économique, d'application rapide.

Les meilleurs des plafonds.

Demandez offres.

Tisseries de Roseaux Réunies, ZÜRICH I, Peterstrasse, 20
Téléphone : Selnau 7828.

W. BAUMANN HORGEN SUISSE

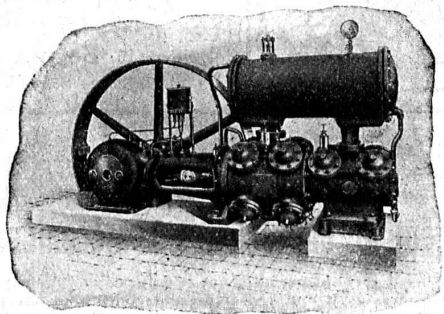
Maison fondée en 1860

Représentant pour Genève :
M. Albert Guelpa, rue Petitot, 3

Volets à rouleaux. Stores à lames prismatiques
Volets à panneaux Paravents

S. A. des Ateliers de Construction

BURCKHARDT BALE



COMPRESSEURS POMPES A VIDE

à piston ou rotatifs.

ESSOREUSES

Machines spéciales pour la teinture et l'apprêt.
Machines pour travailler les métaux en feuilles.

(Système Jäcklin frères).

IMPRIMERIE LA CONCORDE, Jumelles, 4, LAUSANNE

Imprimés en tous genres.

Jeune architecte

forte instruction générale, très bon dessinateur, peut établir tous projets et détails, 5 ans de pratique en étranger, deux langues. Références, moralité et pratique premier ordre cherche situation chez architecte ou entreprise.

Ecrire sous chiffre 157, à l'Indicateur Vandois, Lausanne.

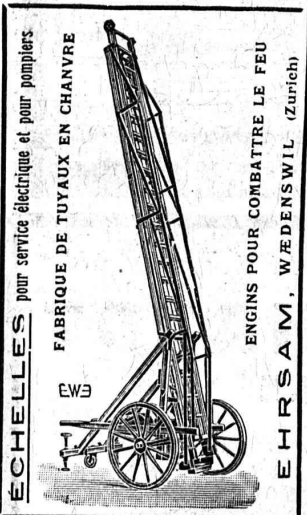
Les titulaires des brevets suisses suivants désirent entrer en relation avec des fabricants suisses en vue de la fabrication d'articles brevetés et seraient disposés à céder des licences d'exploitation ou à vendre leurs brevets.

N° 103.574 du 18 janvier 1923, pour « Amortisseur de chocs pour véhicules ».

N° 104.223 du 18 janvier 1923, pour « Amortisseur de chocs pour véhicules ».

N° 96.583 du 24 mars 1921, pour « Support de sécurité pour roue de secours d'automobile ».

Adresser offres et demandes de renseignements à l'Office de brevets A. Bugnion, 43, Corratierie, Genève.



A vendre Poulies usagées

en fonte, différents diamètres. Pour tous renseignements, s'adresser au Service des Eaux, Quai de la Poste, 2, Genève.



Billes
en
Acier,
Bronze
où tout autre métal
Précision parfaite.
Qualité irréprochable
AMSLER & C^o
FEUERHALEN-SCHAFFHOUSE

Manufacture de Papiers
Stouky, Baumgartner & C^o, s. A.
LAUSANNE et RENENS

Spécialité de Papiers
utilisés dans l'Industrie du Bâtiment.

Brevets d'invention
Marques - Dessins et Modèles

Bovard & C^{ie}
Ingénieurs-conseils

Bollwerk, 15 Berne Bollwerk, 15
Téléphone : Bollwerk 4904

On cherche

pour diriger une fonderie et un atelier mécanique, dans le canton de Fribourg, les deux de moyenne importance, un

ingénieur ou technicien mécanicien

d'origine suisse, sachant parfaitement le français et l'allemand. Adresser offres avec tout renseignement concernant âge, études, carrière, état civil et militaire, références et copies de certificats, etc., sous chiffres P. 12273 F, à Publicitas, Berne.

Bureau de brevets d'invention

Obtention en tous pays de brevets d'invention, marques de fabrique, dessins et modèles.

Expertises, consultations juridiques, assistance dans les procès en contrefaçon.

Mise en valeur d'inventions, projets et plans de construction de machines, et appareils.

A. BUGNION

Physicien diplômé de l'École Polytechnique Fédérale, Ancien élève de l'École Supérieure d'Electricité, à Paris. Ancien expert techn. au Bureau Fédéral de la Propriété Intellectuelle, à Berne. Rue de la Corratierie, 13 GENÈVE Téléphone : Stan. 1 79 20

Offres d'exploitation de Brevets d'invention

IMER & DE WURSTEMBERGER

ci-devant
E. IMER-SCHNEIDER INGENIEUR CONSEIL GENÈVE

Les propriétaires des brevets suisses suivants désirent entrer en relation avec des fabricants suisses, en vue de la fabrication des articles brevetés et seraient disposés à céder des licences d'exploitation ou à vendre leurs brevets :

- N° 78 106 du 13 juin 1917, Société Chimique des Usines du Rhône pour : « Procédé pour la fabrication simultanée d'anhydride et d'aldéhyde acétique ».
- N° 68 996 du 8 juin 1914, Société Chimique des Usines du Rhône pour : « Procédé de fabrication d'un acétate de cellulose » et addition N° 71 991 du 8 juin 1915.
- N° 90 590 du 4 juin 1920, Société Chimique des Usines du Rhône, et addition N° 96 144 du 19 avril 1921, pour « Procédé pour la production de l'éther n-A-buthylique de l'acide p-aminobenzoïque ».
- N° 95 717 du 16 mai 1919, Variable Pumps & Motors Ltd., pour : « Machine rotative pouvant servir comme pompe ou moteur ».
- N° 94 729 du 20 mai 1920, Bert Clews & Holger Magnus Petersen, pour : « Procédé de fabrication pour segments d'élan-chéité d'une pièce à double enroulement ».
- N° 101 082 du 17 mai 1922, The British Lighting & Ignition Co. Ltd. of B. L. J. G. Works & Ernest Owen Turner, pour : « Magnéto d'allumage ».
- N° 101 477 du 17 mai 1922, The British Lighting & Ignition Co. Ltd. of B. L. J. C. Works & Ernest Owen Turner, pour : « Culasse d'induit fixe pour magnéto d'allumage à aimant permanent rotatif ».
- N° 101 871 du 15 mai 1922, The Mullard Radio Co Ltd., pour : « Pompe moléculaire à air ».
- N° 104 895 du 15 mai 1923, Arturo Fortini, pour : « Dispositif de déchargement rapide des camions ou tombereaux automobiles basculants ».
- N° 107 655 du 17 mai 1923, Donald Macadie, pour : Instrument de mesure électrique à bobine mobile ».
- N° 107 952 du 19 mai 1923, Donald Macadie, pour : « Machine à enrouler les bobinages ».

Prière d'adresser les offres ou propositions à MM. Imer & de Würstemberger, ci-devant M. E. Imer-Schneider, Ingénieur-Conseil, 59, rue du Stand, à Genève, qui les transmettront à qui de droit.

FORCES MOTRICES

A vendre

d'intéressantes forces motrices
avec possibilité de création d'un
bassin d'accumulation au
centre du Valais.

P. 2211 S.

S'adresser pour traiter :

Avocats Leuzinger et Roten, Sion (Valais)



S. A. FABRIQUES DE MEUBLES

Horgen-Glaris à Horgen

Maison suisse la plus importante pour

AMEUBLEMENT

de Salles de concert, théâtres, cinématographes, restaurants, cafés, salles à manger, vestibules etc.

SONDAGES Société d'Entreprise de Forages et de Travaux S. A. FORAGES

BERNE 9 Kappellenstrasse 9

(Tiefbohr- und Baugesellschaft A. - G)

7 Gerbergasse 7 ZURICH

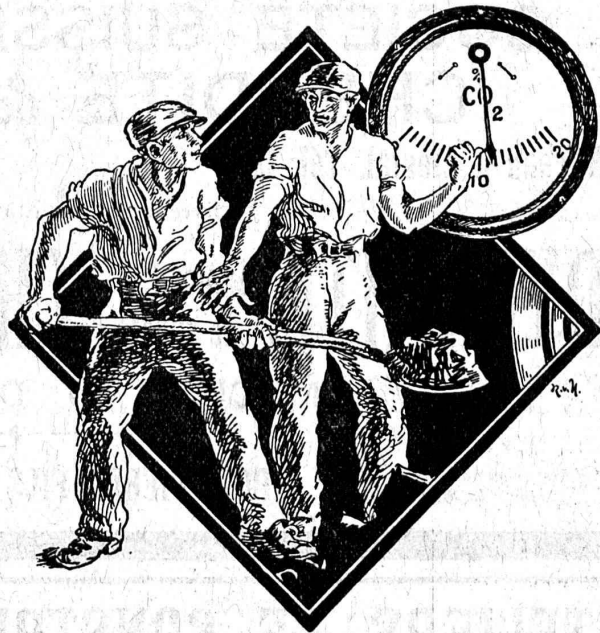
Halte!

Evitez le gaspillage!

L'analyseur de gaz Système Siemens

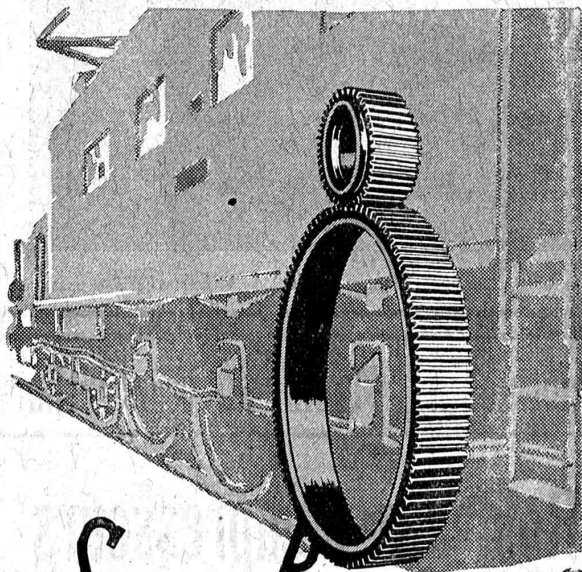
vous indiquera le meilleur réglage de vos chaufferies et vous permettra d'utiliser complètement le combustible.

L'indication directe de la teneur en CO₂ et CO + H₂ se donne par deux instruments à grandes échelles de mesure. Le retard des indications étant très petit, vous pouvez donc modifier la conduite du feu en temps opportun. Notre appareil travaille sans matières chimiques et ne possède pas de pièces rotatives; par conséquent, les frais d'entretien sont insignifiants.



Brochures sur demande.

S. A. des Produits Electrotechniques
Dépt. SIEMENS & HALSKE **SIEMENS**
LAUSANNE **ZURICH**



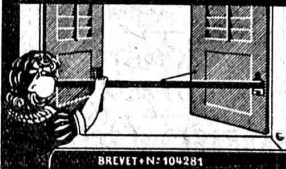
SAUTER, BACHMANN & C^{IE}

Fabrique d'engrenages et atelier de constructions mécaniques **NETSTAL**

TÉLÉPHONE 444

Fabrication d'engrenages pour toutes industries, Roues pour locomotives, chemins de fer secondaires et tramways. Spécialité: roues élastiques pour tramways. Engrenages de haute résistance, à l'usure. Taillage à façon de pièces tournées. Consultations, devis et offres gratuitement.

FERMETURE LEIST



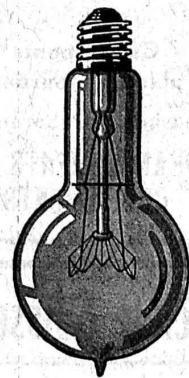
BREVET N° 104281

Fermeture pour les volets de fenêtre la plus sûre et la plus commode. Point d'arrêts de persiennes, ni d'arrêts à scellement, etc.

La Fermeture Leist

sert en même temps de garde-fous et comme balustrade pour les fleurs; elle peut être posée facilement à tous volets de construction moderne ou ancienne.

Agence générale de Vente en Suisse romande:
Ph. Gugy — Lausanne
Arch.-Ing. — Avenue de la Gare, 22
Bureau Technique. — Téléph. 22.69



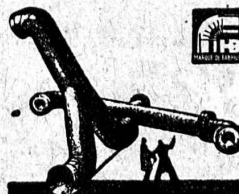
LAMPES

à filament étiré

1 Watt et 1/2 Watt

Fabrication exclusivement suisse

LUMIÈRE S.A.
GOLDAU (Suisse)



Tuyaux en tôle pour tous usages
H. Bertrams
Bâle, Voûte n° 101

SOCIÉTÉ SUISSE D'EXPLOSIFS CHEDDITE & DYNAMITE

Bureau à Liestal. Tél. 182.

Usines à Isleten (Ct. d'Uri) et Liestal

livre à des conditions avantageuses

DYNAMITE, explosifs de sûreté CHEDDITE & TELSITE MÈCHES ET DÉTONATEURS

Agents généraux
pour la Suisse romande :

PETITPIERRE FILS & Co, NEUCHATEL

TÉLÉPHONE 3.15

ATELIERS DE CONSTRUCTIONS MÉCANIQUES

de VEVEY (Suisse)

TÉL. N° 69 :: Adr. télégr.: FONDERIE-VEVEY

**TURBINES et
RÉGULATEURS**

Monte-charges de tous systèmes

Compresseurs.

Presses hydrauliques.

ENGINS DE LEVAGE

Grues, ponts
et plaques tournantes.

Chariots transbordeurs.

**BRANCHEMENTS et
CROISEMENTS**

**FONDERIE de FER
et de BRONZE**

PONTS et

Charpentes métalliques.

RÉSERVOIRS

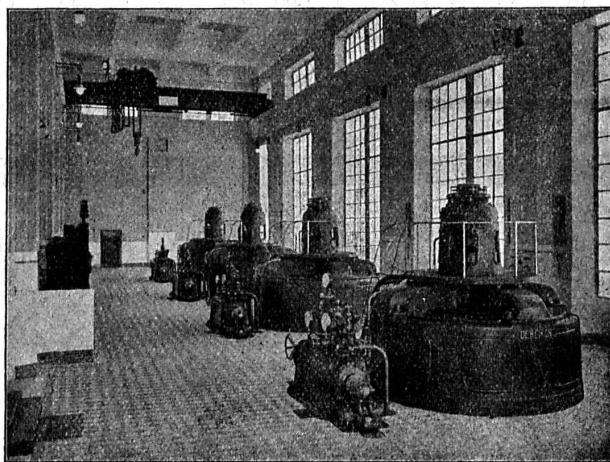
et CHAUDIÈRES

GAZOMÈTRES

TUYAUX

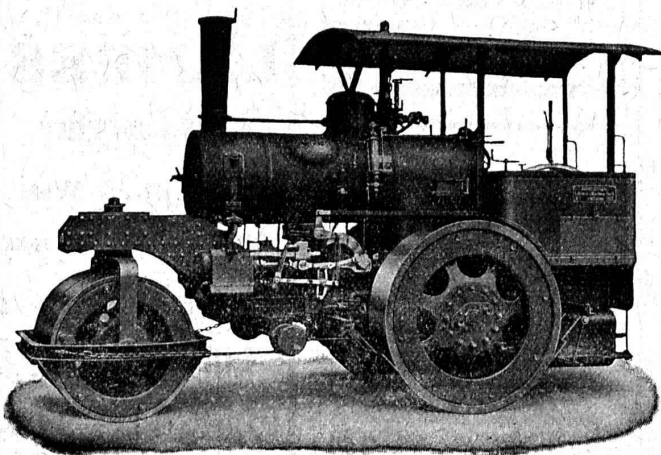
BARRAGES et ÉCLUSES

DEVIS pour toutes
MACHINES sur demande.



Usine de la Jogue. (Entreprises Electr. Fribourgeoises) 4 turbines de 7800 ch. chacune. Chate : 105-120 m. Vitesse: 500 t/min.

Société Suisse pour la Construction de Locomotives et de Machines, Winterthur



Rouleaux-Compresseurs

Construction la plus moderne
livrables très rapidement.

**Travaux de chaudronnerie
de tous genres**

DEMANDEZ PROSPECTUS ET DEVIS

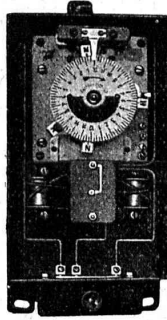
FABRIQUE D'APPAREILS ÉLECTRIQUES FR. SAUTER, S. A., BALE

Horloges à contact

Disjoncteurs-conjoncteurs horaires

Allumeurs-extincteurs pour cages d'escaliers

Disjoncteurs-conjoncteurs à bains d'huile.



Minuteries.

Disjoncteurs-conjoncteurs à distance.

Régulateurs et limiteurs de température.

Régulateurs de pression, etc., etc.

TRAVAUX D'ASPHALTAGE

COUVERTURES EN CIMENT VOLCANIQUE

Chapes en asphalte sur voûte, tunnel, etc.

Asphalte caoutchouté monolithe

Planelles et pavés en asphalte comprimé

Pavage de bois

POUR COUVERTURES DE TOITURES PLATES POUR BATIMENTS, FABRIQUES

PLAQUES ISOLATRICES EN ASPHALTE

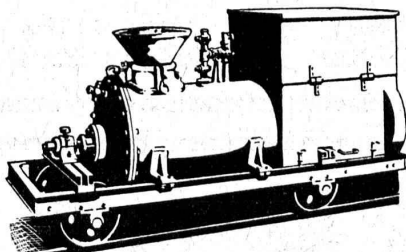
Travaux garantis

Etanchéité parfaite

Nombreuses références

ROSSO & SCHNEEBELI

LAUSANNE et VEVEY



Machine à injection de ciment.

CHAUDRONNERIE

Cette machine à injection de ciment + brevetée, permet de la façon la plus simple et la meilleure marché, les injections avec du ciment dans les tunnels, galeries, etc. Livrable du stock.

⚡ RICHTERS WIL ⚡

BENZINES

BENZOL

CARBURE

Téléphone 2338

HUILES
BENZINES
CARBURE

GEORGES MICHOU
LAUSANNE

HUILES MINÉRALES

GRAISSE CONSISTANTE

DÉCHETS DE COTON

Téléphone 2338

Appareillage, Ferblanterie et Couverture
Installations sanitaires, Entretien, Réparations

W. Depierraz & L. Noverraz

Rue de Bourg, 27 LAUSANNE Ruelle de Bourg, 3
TÉLÉPHONE N° 87.28

REPRODUCTION de DESSINS

par le procédé à sec. — HÉLIOGRAPHIES négatives, positives et sépia.

Appareils et Ustensiles héliographiques.

Berne - Hoirs de A. Messerli - Zurich

2 Laupenstr.,

Fondée en 1876

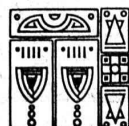
Lavaterst., 61

Ebol

Enduit noir pour l'augmentation de l'étanchéité du béton. Protège le béton et les métaux contre l'eau acidulée, les eaux de terrains marécageux, etc. **Moyen anti-rouille.**

DEMANDEZ PRIX ET ÉCHANTILLONS

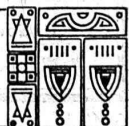
E. BECK, fabricant de produits d'asphalte, PIETERLEN



Imprimerie La Concorde

Jumelles, 4, Lausanne

TRAVAUX EN TOUS GENRES

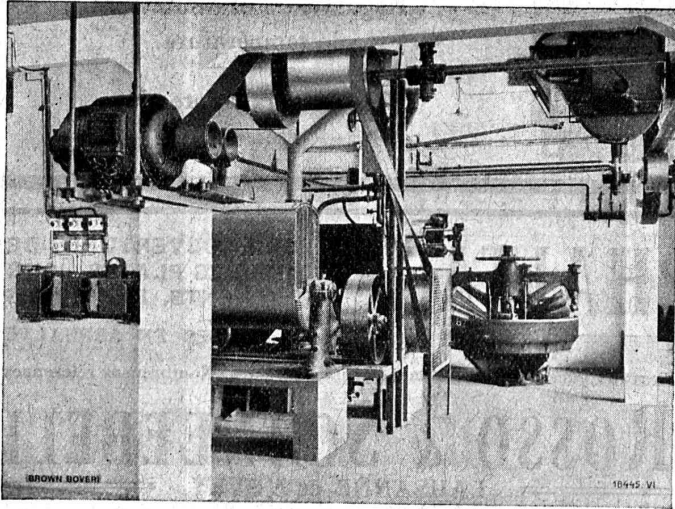


SOCIÉTÉ ANONYME
BROWN, BOVERI & C^{ie}, BADEN (Suisse)

Bureau Technique pour la Suisse romande : LAUSANNE, 3, Avenue de la Gare, 3

: - :

Téléphone 21 59



Commande d'une transmission par
moteur à démarreur centrifuge. Le moteur étant fixé à
une certaine hauteur, laisse le sol absolument libre.

Moteurs asynchrones
avec
démarreur centrifuge

puissances de 2,2 à 175 kW

joignant à la

Simplicité de démarrage des moteurs à
cage d'écurueil de faible puissance, la

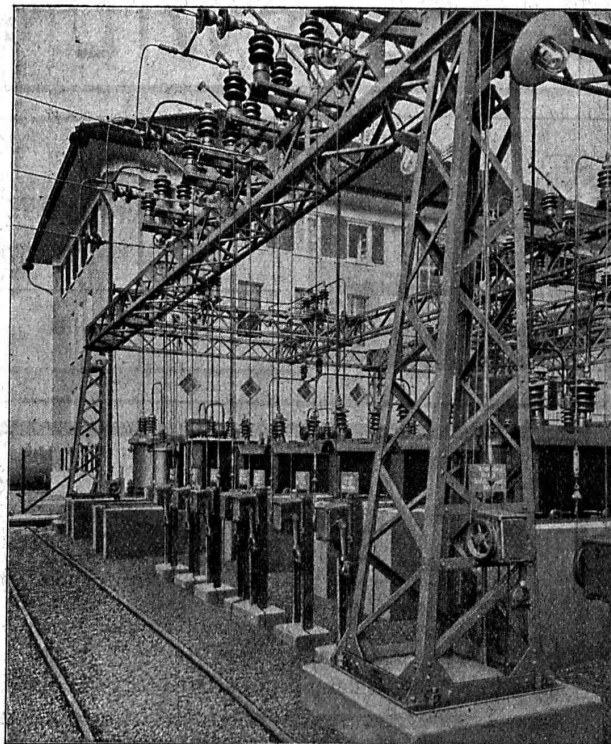
Possibilité d'adaptation aux courants et
couple de démarrage des moteurs à bagues.

Sans commutateur étoile-triangle
Sans transformateur de démarrage
Sans démarreur de rotor
Sans bagues — Sans balais
Sans dispositif de relevage

d'où

Simplicité d'installation
Simplicité de démarrage

Simplicité de service
Simplicité d'entretien



Sous-station des C. F. F. à Emmenbrücke (Lucerne).

CHARLES MAIER & C^{ie}

FABRIQUE D'APPAREILS ÉLECTRIQUES, Schaffhouse

Bureau de LAUSANNE

16, Place St-François

Téléphone 53.28

Gros appareillage

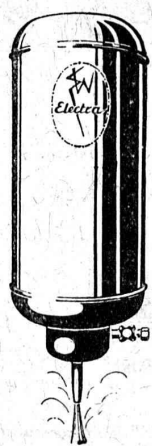
Appareillage

pour

montage en plein air

Coffrets de manœuvre

Coffrets de coupe-circuits



RÉSERVOIRS

Electra

à eau chaude de 15 à 1000 litres.

EN VENTE AUPRÈS DES
SERVICES ÉLECTRIQUES
ET DES INSTALLATEURS
CONCESSIONNÉS

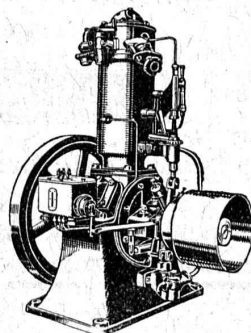
ELECTRA WÆDENSWIL

WEBER & C^{ie}, Uster-Zurich

Ateliers de constructions mécaniques et fonderie

Spécialité depuis plus de 20 ans :

MOTEURS



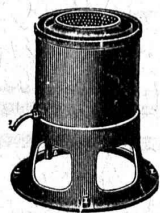
à huile lourde,
à pétrole lampant,
à essence ou à gaz

pour l'industrie,
pour l'agriculture
et pour bateaux de transport
et de pêche

Machines automobiles à
scier et à fendre le bois
de chauffage

DEMANDEZ CATALOGUE ET RÉFÉRENCES

Essoreuses Machines à laver



fonctionnant par pression d'eau ou
par force électrique

pour

MÉNAGES, HOTELS
HOPITAUX

Ad. SCHULTHESS & C^{ie}

Mühlebachstr. 62 ZÜRICH Mühlebachstr. 62

Représentant : Ch. ROLLI, ingr., Montreux



Ressorts

en tous genres
et pour tous les usages.

Rondelles à ressort
pour fixation de vis
simples et doubles.

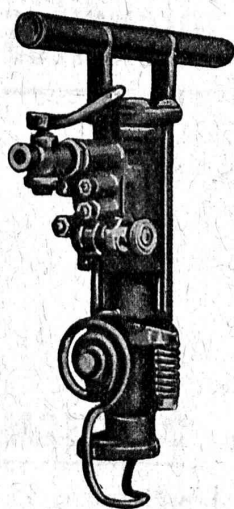
Rondelles en acier
pour bobines Northrop.

Broches Northrop avec
boutons en métal.

Broches pour machines
à dévider et à bobiner

construites d'après brevet éprouvé.

Fabrique de Ressorts
Feldbach - Zürich
J. RÜEGG



CIE. Ingersoll-Rand

Marteau perforateur BBR-13

dernier modèle perfectionné.
Rendement env. 7 m. de pro-
fondeur par heure en roches
dures. — Consommation d'air
seulement env. 133 cm³/h.

Un essai vous convaincra de
sa supériorité.

Essais sans engagement sur
demande.

Fritz MARTI S. A. BERNE

Représentants généraux pour la Suisse.



UNION SOCIÉTÉ ANONYME À BIENNE

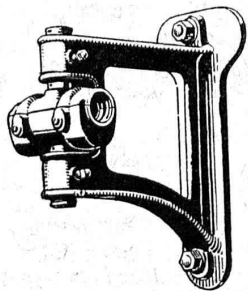
Première Fabrique Suisse de Chaînes soudées
par procédé électrique breveté
USINE À MÂCHE.

Chaînes en tous genres pour l'Industrie.
Chaînes calibrées et éprouvées à double résistance pour
grues, monte charges, palans et toutes sortes d'appareils
de levage. Chaînes pour élévateurs et transporteurs,
Chaînes à lier pour chemins de fer, Chaînes de charge
pour fonderies etc. Chaînes antidérapantes pour automobiles.

LES COMMANDES SONT REÇUES PAR
TRÉFILERIES RÉUNIES S. A., BIENNE
S. A. DES FORGES ET USINES DE MOOS, LUCERNE
H. HESS & C^{ie}, PILGERSTEG, RUTI, ZÜRICH



∞ SOCIÉTÉ DES USINES DE LOUIS DE ROLL ∞
SUCCURSALE: **USINE DE CLUS** CT. DE SOLEURE



PALIER-CONSOLE sur mur, syst. Sellers, à graissage à bagues.

TRANSMISSIONS MODERNES

avec paliers à graissage à bagues ou à billes.
Installations de transmissions complètes pour toutes les branches de l'industrie.
Embrayages à friction système Benn, brevetés.
Embrayages électromagnétiques à friction, brevetés en Suisse et à l'étranger.

Transmissions LÉNIX brevetées

SUCCURSALE: FONDERIE D'OLTEN

**Fonte brute pour poulies et roues dentées
en tous genres**

Cérésite

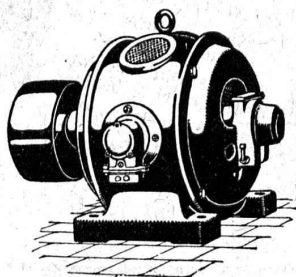
Hydrofuge incomparable rendant le mortier rigoureusement imperméable

Représentants généraux pour la Suisse:

H. Sigg & C^o, Schaffhouse

Téléph. 214 — Adr. télégraphique: CÉRÉSITE

Ka 4440



Moteurs électriques

Génératrices, démarreurs.

Coffrets-manœuvres dans diverses exécutions.

Appareillage pour toutes les tensions et intensités

Machines-outils, perceuses, scies circulaires, etc.
à actionnement électrique.

LIVRAISON DE NOS MAGASINS

S. A. des produits électrotechniques

SIEMENS ZURICH

Dépt. Siemens-Schuckertwerke.

Löwenstrasse, 35.