

Zeitschrift: Bulletin technique de la Suisse romande
Band: 51 (1925)
Heft: 11

Werbung

Nutzungsbedingungen

Die ETH-Bibliothek ist die Anbieterin der digitalisierten Zeitschriften auf E-Periodica. Sie besitzt keine Urheberrechte an den Zeitschriften und ist nicht verantwortlich für deren Inhalte. Die Rechte liegen in der Regel bei den Herausgebern beziehungsweise den externen Rechteinhabern. Das Veröffentlichen von Bildern in Print- und Online-Publikationen sowie auf Social Media-Kanälen oder Webseiten ist nur mit vorheriger Genehmigung der Rechteinhaber erlaubt. [Mehr erfahren](#)

Conditions d'utilisation

L'ETH Library est le fournisseur des revues numérisées. Elle ne détient aucun droit d'auteur sur les revues et n'est pas responsable de leur contenu. En règle générale, les droits sont détenus par les éditeurs ou les détenteurs de droits externes. La reproduction d'images dans des publications imprimées ou en ligne ainsi que sur des canaux de médias sociaux ou des sites web n'est autorisée qu'avec l'accord préalable des détenteurs des droits. [En savoir plus](#)

Terms of use

The ETH Library is the provider of the digitised journals. It does not own any copyrights to the journals and is not responsible for their content. The rights usually lie with the publishers or the external rights holders. Publishing images in print and online publications, as well as on social media channels or websites, is only permitted with the prior consent of the rights holders. [Find out more](#)

Download PDF: 16.01.2026

ETH-Bibliothek Zürich, E-Periodica, <https://www.e-periodica.ch>

BULLETIN TECHNIQUE DE LA SUISSE ROMANDE

ORGANE DE PUBLICATION DE LA COMMISSION CENTRALE POUR LA NAVIGATION DU RHIN
ORGANE DE L'ASSOCIATION SUISSE D'HYGIÈNE ET DE TECHNIQUE URBAINES
ORGANE EN LANGUE FRANÇAISE DE LA SOCIÉTÉ SUISSE DES INGÉNIEURS ET DES ARCHITECTES
ainsi que de la Société vaudoise des Ingénieurs et des Architectes, de l'Association des Anciens Elèves de
l'Ecole d'Ingénieurs de l'Université de Lausanne et des Groupes Romands de la G. e. P.

ABONNEMENTS :

Suisse : 1 an, 12 francs
Etranger : 14 francs

Pour sociétaires :

Suisse : 1 an, 10 francs
Etranger : 12 francs

Prix du numéro :
75 centimes.

Pour les abonnements
s'adresser à la librairie
F. Rouge & C^o, à Lausanne.

COMITÉ DE RÉDACTION

Président : P. PICCARD, ingénieur, à Genève.
Secrétaire : EDM. EMMANUEL, ingénieur, à Genève.

MEMBRES :

Fribourg : MM. F. BROILLET, architecte ; J. LEHMANN, ingénieur cantonal ; R. DE SCHALLER, architecte. — *Vaud* : MM. EPITAUX, architecte ; W. GRENIER, ingénieur, professeur honoraire de l'Université de Lausanne ; E. JOST, architecte ; CH. THEVENAZ, architecte. — *Genève* : MM. L. ARCHINARD, ingénieur ; RENE NEESER, ingénieur ; CH. WEIBEL, architecte. — *Neuchâtel* : MM. ED. ELSKES, ingénieur ; A. MEAN, ingénieur cantonal ; E. PRINCE, architecte. — *Valais* : MM. J. COUCHEPIN, ingénieur, à Martigny ; HAENNY, ingénieur, à Sion.

RÉDACTION : H. DEMIERRE, ingénieur.
VEVEY, Rue de la Madeleine, 15.

CONSEIL D'ADMINISTRATION DU BULLETIN TECHNIQUE

J. CHAPPUIS, ingénieur. — A. DOMMER, ingénieur. — H. MEYER, architecte.
F. ROUGE, libraire.

ANNONCES :

50 centimes la ligne

Rabais pour annonces répétées

Demandez tarif spécial
pour fractions de pages à

l'Indicateur Vaudois
(Société Suisse d'Edition)
Jumelles, 4, Lausanne.



Troesch & C^o S.A., Berne

Fabrique d'Appareils Sanitaires



MEYNADIER & C^{ie},

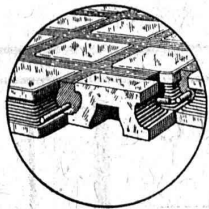
**Carton bitumé
Produits d'asphalte
pour toitures et isolations**

ZURICH & BERNE

Planchers translucides

en béton armé et dalles de verre, système

≡ **KEPPLER** ≡



Exécutions :
à LAUSANNE pour :
l'Union de Banques Suisses . . . 120 m²
la Société de Banque Suisse . . . 60 m²
l'Innovation . . . 50 m²

à GENÈVE pour :
la Société Immob. Rue de Rive . . . 110 m²
la Banque Lombard-Odier . . . 75 m²
la Banque Hentsch & Co . . . 50 m²

par

**Rob. Looser & C^{ie}, Badener-
strasse, 41, Zurich 4**



INDICATEUR VAUDOIS 1925

Livre d'adresses de Lausanne et du Canton de Vaud. — Dans toutes librairies



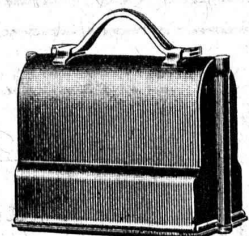
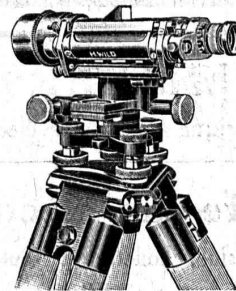
WILD

Les meilleurs instruments de géodésie

**Niveau à lunette
Théodolite Universel**

**Mires parlantes — Jalons — Rubans
Equerres optiques — Loupes
Planimètres — Pantographes.**

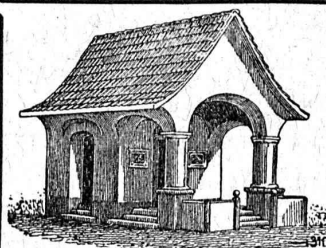
Tous articles de dessin, etc., etc.



Niveau emballé, 1/6 grandeur naturelle

S. A. de Vente H. Wild - Heerbrugg
Téléphone 95 (St-Gall)

<p>Copies en tous genres d'après originaux sur calque</p>	<p>A. MOREL HÉLIOGRAPHIE LAUSANNE Tél. 83.27 Jumelles, 2</p>	<p>Papiers à calquer et à dessin — Papiers héliographiques</p>
--	---	---



PLAFONDS, CLOISONS, CORNICHES, PLANCHERS, Revêtements de toutes sortes
exécutés avec le support pour mortier

„TREILLAGE EN TERRE CUITE“

sont exempts de toutes fissures, inaltérables aux influences
atmosphériques, incombustibles et extrêmement durables

Nombreuses références

Demandez prospectus et échantillons

Médailles d'or : Berne 1914. Barcelone 1920

FABRIQUE SUISSE DE TREILLAGE EN TERRE CUITE S.A., LOTZWIL-BERNE



Ruban isolant

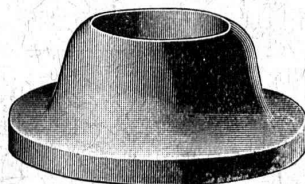
ne se desséchant pas.

sans acide, préservant toute oxydation
en baguettes et tubes de 1, 2, 3 1/2, 5 et 8 mm. de diamètre.
ainsi qu'en pâte de toutes forces.

Largeurs de 10 à 40 millimètres

Hch. SCHWEIZER, Grenzacherstrasse, 1, BALE

Fr. 4,50 le kg. O.F. 1105 L



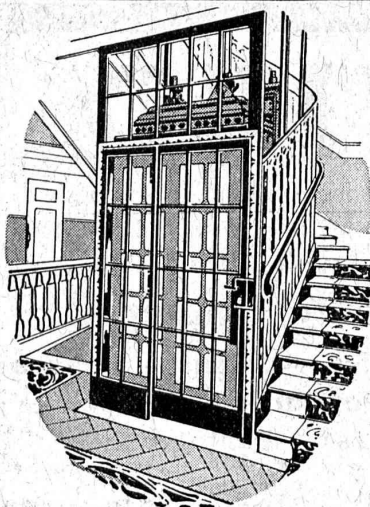
ANGST & PFISTER, Zurich 6

Télégrammes : Packing

Téléphone : Hottingen 49.09

Spécialités Industrielles en caoutchouc et amiante

CUIRS EMBOUTIS



ASCENSEURS

ET

MONTE-CHARGES

DE TOUS SYSTÈMES

Fabrique Suisse de Wagons Schlieren S.A., à Schlieren (Zurich)

REPRÉSENTANT
POUR LE CANTON DE BERNE
ET LA SUISSE ROMANDE :

A. BERNHEIM, INGÉNIEUR
VIKTORIASTRASSE, 87 **BERNE**

S. A. KUMMLER & MATTER, AARAU

Fabrique d'appareils électriques pour chauffage et cuisson



Chauffe-eau électrique marque K & M

pour bains, cuisine, toilette et toutes industries ; capacité 30 à 10 000 litres.

Plusieurs milliers en fonction.

CHAUFFAGES D'ÉGLISES

ATELIER DE ZINGAGE A CHAUD



Asphalte naturel de Travers

Seules mines d'Asphalte en Suisse.

Reconnu le meilleur Asphalte

Représentants pour la Suisse:

E.-R. Zetter & Co,
à Soleure

Maison fondée en 1843.



Marque de fabrique.

CARRELAGES - REVÊTEMENTS - MOSAIQUES - ÉVIERS

Huber & Barbey

LAUSANNE

9, Av. du Tribunal Fédéral - Téléph. 62.60

Représentants généraux pour la Suisse
des Usines Céramiques

VILLEROY & BOCH
à Mettlach (Sarre)

Fournitures - Pose par spécialistes



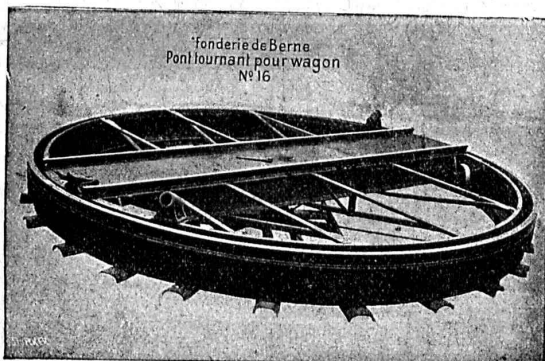
FRANCHILLON & Co LAUSANNE SOCIÉTÉ ANONYME

Société des USINES de LOUIS de ROLL

Succursale: FONDERIE DE BERNE, à Berne.

Lettres et Télégrammes: Fonderie de Berne, à Berne.

Téléphone 10.68



Appareils de levage: Ponts roulants, grues pivotantes, grues de chargement, etc., pour commande à bras et commande électrique.

Matériel de chemins de fer: Ponts tournants et chariots transbordeurs, branchements et croisements pour voies normales et voies étroites, Barrières.

Chemins de fer de montagne: Funiculaires complets, avec freins spéciaux (systèmes brevetés), depuis 1898 94 exécutions.

Superstructures à crémaillère: Systèmes: Riggerbach, Abt, Strub, Peter, etc.

Barrages: Installations métalliques et mécaniques pour barrages et canaux, grilles, machines pour nettoyer les grilles, treuils, etc.

Renseignements sur des installations faites, références. Projets et Devis sont à disposition.

Jeune technicien

suisse, diplômé, connaissant la pratique, le devis et le béton armé, langues française, allemande et italienne cherche place en Suisse ou étranger.

Offres sous chiffre 158, à l'Indicateur Vaudois, Lausanne.

INDICATEUR VAUDOIS

Livre des adresses de Lausanne et du Canton de Vaud.

Dans toutes librairies

BAUMANN & Co

Ateliers pour la construction de Ressorts en tous genres.



RESSORTS EN FIL D'ACIER DE 0,2-50 mm. D'ÉPAISSEUR

en fil de laiton, nickel et bronze pour toutes machines et appareils

RESSORTS EN TOLE D'ACIER TREMPÉ BLEUI

RONDELLES A RESSORT

Articles techniques pour l'industrie textile

Calculs pour la capacité de charge à disposition de nos clients.

DÉCORATIONS EN STAFF

de fabrication spéciale brevetée et meilleur équivalent des travaux pousseur place sont achetés par architectes, entrepreneurs de préférence chez

ERNEST HABERER & Co - BERNE

Téléphone 943

Commandes directes d'après catalogues et travaux d'après plans spéciaux sont promptement exécutés.

Projets avec nos motifs de catalogues pour plafonds, murs, etc., en tous genres et grandeurs, d'après plans donnés, sont fournis gratuitement.

Conditions avantageuses. Catalogues à disposition.

TRAVAUX DE SCULPTURE

Modèles artistiques pour façades et intérieurs. Groupes pour monuments. Figurines pour décors et ornements de fontaines, colonnes, vases, etc. Exécution en pierre naturelle et artificielle.

Entreprises électriques O. Burgi & C^{ie}, Lausanne

Maison spéciale pour
la construction de lignes aériennes en tous genres

Procédés brevetés pour montage de câbles sur grandes lignes, écartant tout endommagement extérieur de ceux-ci.


Machines-Outils Electriques

C. E. Fein Zurich

Rennweg, 35
Téléph. Selnau 5120

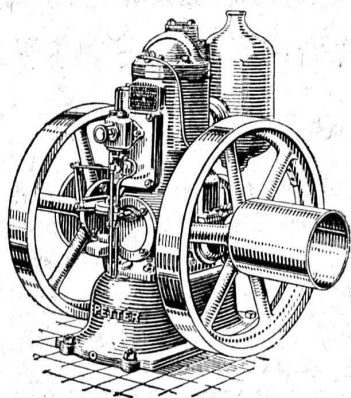
Foreuses à main (1 vitesse et 3 vitesse)
Foreuses sur colonne
Machines à meuler
Ventilateurs
Marteau électro-pneumatique





LANDIS & GYR SA
ZOUG

Compteurs d'électricité
Wattmètres Système Ferraris Interrupteurs horaires



Ce que l'on attendait depuis longtemps :

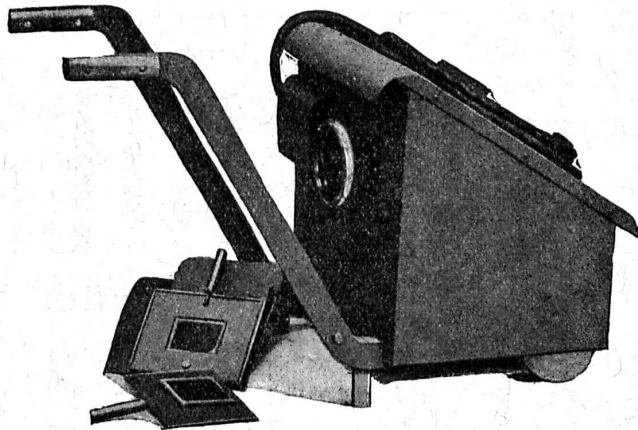
Le moteur à huile lourde Petter
avec démarrage instantané à froid.

Machine robuste, légère et de prix modique.

Demandez offres à

U. AMMANN S. A., LANGENTHAL

SÉCHERON



Transformateur spécial pour la soudure à l'arc
par courant alternatif.

TRACTION ÉLECTRIQUE

TRANSFORMATEURS

TRANSPORTS D'ÉNERGIE

par courant continu haute tension

SYSTÈME « SÉRIE »

SOCIÉTÉ ANONYME DES ATELIERS DE SÉCHERON — GENÈVE

Cl-devant : COMPAGNIE DE L'INDUSTRIE ÉLECTRIQUE et MÉCANIQUE

ZENITHGRUND L'ENDUIT le plus avantageux :
comme fond pour le vernissage de bois
naturels et comme fond pour toutes peintures et isolage.

ZENITH-POSITIV-BEIZEN Teintage chimique
de bois naturels.

Ernest Braem, Fabrique spéciale p^r Peintures, Vernissage et Polissage, **Schilleren** près
Zurich

VENTILATION S. A.

Filtres

Turbines à air

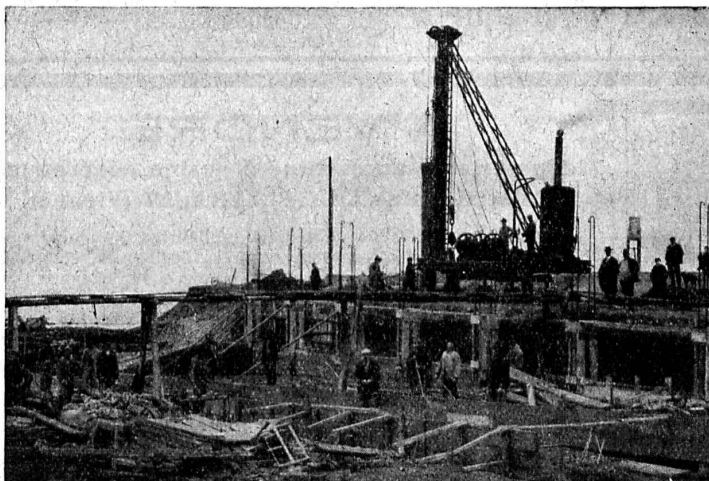
Ventilateurs

Stæfa

Ateliers à St-Louis (Alsace)

Humidification — Chauffage — Ventilation générale —
Réduction des buées — Dépoussérage des cardes par le
vide — Transport de copeaux — Séchoirs perfectionnés

Pieux en Béton armé (Système Franki)



Fondation avec pieux Franki du chantier de réparation de la Société de Navigation des lacs de Neuchâtel et Morat, à Neuchâtel.

FONDATIONS ÉCONOMIQUES

**C'est ce que réalise le Pieu Franki
grâce à**

Son exécution rapide ;

Sa répartition exacte des fondations suivant solli-
citations des charges ;

Sa suppression des fouilles, blindages, épuise-
ment des eaux et transport des terres.

Demandez brochure illustrée à

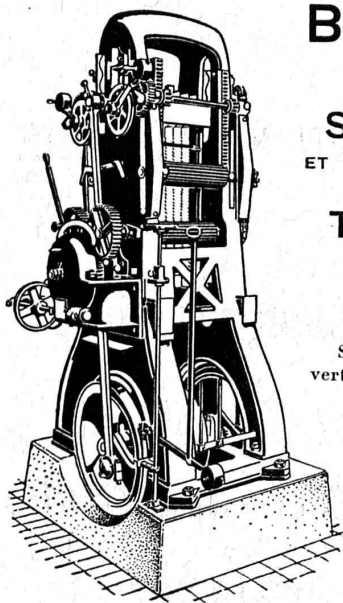
Locher & Cie, Zurich

Ingénieurs civils et Entrepreneurs du Bâtiment
et Travaux publics.

A. MULLER & C^o

Ateliers de constructions mécaniques et fonderie

BRUGG
(Argovie)



SCIÉRIES
ET TOUTES MACHINES
POUR LE
TRAVAIL
DU
BOIS

Scies alternatives
verticales multiples de
haut rendement.

Scies alternatives
et à ruban
pour refendre.

Raboteuses à trois
et quatre faces, etc.

Constructions mo-
dernes avec rou-
lements à barillet.

Grands magasins. — Livraisons rapides.
Conditions avantageuses.

Prospectus, offres et visite d'ingénieur sur demande.

Société Suisse des Explosifs

Usine et siège à GAMSEN près Brigue (Valais)

Explosifs de sûreté :

GAMSITE

PLASTAMMITE ◦ SIMPLONITE

Dynamites à tous dosages

Dynamite „Antigel“

Mèches et Détonateurs

Tous accessoires pour le tir des Mines

Télégrammes : „Explosifs-Brigue“

Téléphone : N° 15, Brigue

INDICATEUR VAUDOIS

Recueil des Adresses de Lausanne et du Canton de Vaud
publié par la Société Suisse d'Édition, 4, Jumelles, Lausanne.

Paraît au commencement de chaque année.

En souscription En librairie

I^{re} Partie : adresses de Lausanne par
ordre alphabétique et profes-
sionnel Fr. 6.50 7.50

II^e Partie : adresses de Lausanne par
ordre de rues, villas, sociétés, ren-
seignements, etc. Ne se vend pas seule



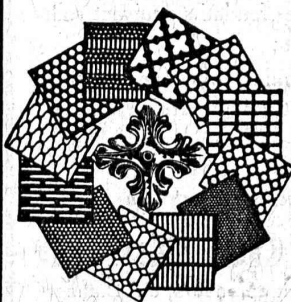
En souscription En librairie

III^e Partie : adresses des autres com-
munes du canton Ne se vend pas seule

I^{re} et II^e Parties réunies . . . » 11. — 13. —

I^{re}, II^e et III^e » » (Complet) » 15. — 17. —

Tôles perforées



H. HEER & C^o
OLTEN 7318

DALLAGES DE VERRE ET BÉTON ARMÉ



P. CHIARA
LAUSANNE

A VENDRE

le matériel ci-après situé à l'usine génératrice
d'électricité de CHATELLERAULT (Vienne).

Un groupe composé d'un moteur Diesel Sulzer, 4 temps, accou-
plé directement à un alternateur triphasé 5000 volts, 50 périodes
avec excitatrice en bout d'arbre. — Puissance : 160 chevaux.

Un groupe identique, puissance 300 chevaux.

Un groupe composé d'une chaudière et d'une machine à vapeur
compound, Lanz, accouplée directement à un alternateur triphasé
5000 volts, 50 périodes avec excitatrice en bout d'arbre. — Pui-
sance : 600 chevaux.

Tout ce matériel est à l'état de neuf et peut être essayé sur place.

Il convient tout à fait comme matériel de secours pour
de petites usines hydrauliques.

Divers accessoires tels que groupes moto-pompes, pont roulant,
appareils de mesure, etc., etc...

S'adresser à la SOCIÉTÉ LE CENTRE ÉLECTRIQUE, 12 bis,
avenue Baudin, Limoges, qui enverra une notice détaillée et illus-
trée de ce matériel.

La Soudure Electrique Autogène S.A. BRUXELLES

Les Electrodes enduites S.E.A. donnent :

1° D'excellentes soudures sur fonte, fer, acier, aciers spéciaux, cuivre, etc. Elles soutiennent la comparaison avec toutes les autres électrodes.

2° Par leur prix, une économie de 100 %. P 11572 L

Les machines et appareils à souder, courants continus et alternatifs offrent les derniers perfectionnements et les plus bas prix.

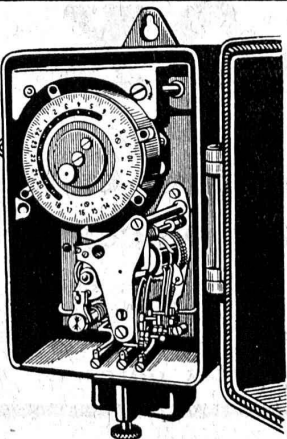
Agence générale pour la Suisse et ateliers de soudure :

Prélaz-Dépôt T. L., Avenue de Morges, LAUSANNE

SAIA

**Société Anonyme des
Interrupteurs automatiques
BERNE**

Interrupteurs-Horaires et
Interrupteurs de blocage.
Horloges de commutation pour
compteurs à tarif multiple.
Horloges de commande.
Thermorégulateurs électriques.
Interrupteurs à distance.
Minuiteries.
Interrupteurs-horaires
avec cadran astronomique pour
éclairage public.



IMPRIMERIE LA CONCORDE

Direction :

Th. Pache-Tanner
J. Pache-Vuitel

LAUSANNE

JUMELLES, 4
Téléphone 35 95

Impressions commerciales et artistiques
Tirages en couleurs, illustrations, Labeurs
Journaux, volumes, brochures, catalogues
Circulaires :: Enveloppes :: Programmes
Cartes de visite et d'adresse, Obligations
Faire-part, Registres :: Algèbre, Musique

Fabrique de Brosses métalliques



Jacq. Thoma

Winterthour (Suisse)

**Brosses métalliques
pour toutes industries.**

Nouveau Palais du Tribunal fédéral à Lausanne.

Sont mis au concours les travaux de menuiseries intérieures et extérieures, d'ébénisterie ; de pose et fourniture des parquets, planchers sans joints, sous-lino et linoléums ; serrurerie courante et artistique ; volets à rouleaux et stores ; plâtrerie, peinture, stuc et staff, décoration, vitrerie ; carrelages et revêtements ; lustrerie et bronzes pour le nouveau palais du Tribunal fédéral, à Lausanne.

Les entrepreneurs qui désirent soumissionner dans l'une quelconque des catégories de travaux sus-indiqués ou branches annexes doivent s'annoncer par écrit, d'ici au 30 mai 1925, à 18 heures, à la direction des constructions fédérales, à Berne. Dès ce jour et à fur et mesure des besoins, les formulaires de soumission leur seront adressés par le bureau des architectes Prince, Béguin & Laverrière, à Neuchâtel, Bassin, 14, et Lausanne, avenue Juste Olivier, 17, où déposeront les plans et les cahiers des charges.

Les soumissions devront parvenir à la direction sous pli fermé, affranchi et portant la mention extérieure : *Soumission pour Tribunal fédéral*, à la date fixée par l'avis des architectes.

Berne, le 16 mai 1925.

P. 4058 Y

La Direction des constructions fédérales.

Usine TARCOS S.A.

SAINT-IMIER

Matériel d'installation et Appareillage électrique

Interrupteurs, commutateurs, prises, fiches, boîtes de dérivation, accessoires pour tubes, manchons avec porcelaine, coudes, équerres, raccords, brides, porcelaine B. T. Pièces détachées pour grandes séries.

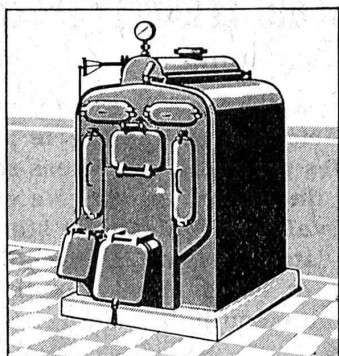
Agrafes de courroies, modèle éprouvé.

Marteau - perforateur „ Flottmann “



H. FLOTTMANN & C^{IE}, Renggerstrasse, 86, ZURICH
Téléphone : Selnau 4674.

Adr. télégr. : Flottmann-Zurich.



SULZER

Chauffages centraux

à eau chaude et à vapeur.

Service d'eau chaude. — Ventilation.

SULZER FRÈRES, Société Anonyme, **WINTERTHUR**

Bureau à **Lausanne**: 11, rue du Midi, 11. — Téléphone : 8086

SUBOX

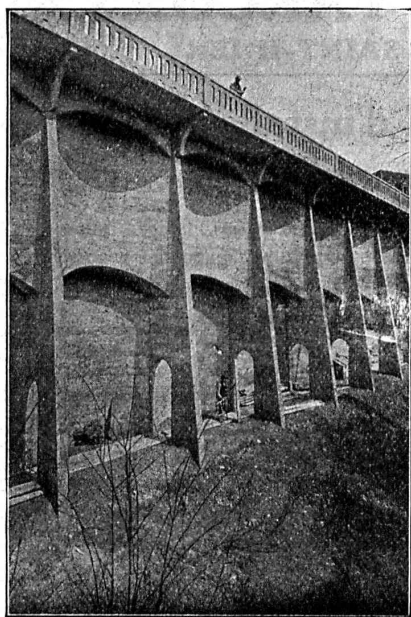
(BREVETÉ)

Couleur à base de plomb, formant enduit plombifère
Métallisation au pinceau

Fabrication : par **S. A. Subox** Langstr. 187, Zurich 5.

Représentant général pour la Suisse : **Paul Kuoni**, Sonnenquai, 3, Zurich I. — Représentant pour les cantons de St-Gall, Thurgovie et Appenzel : **S. A. Salzmann & C^{ie}**, Geltenwilenstr. 18, St.-Gall.

Demandez prospectus et offres.



BÉTON ARMÉ

Canalisations

Voies
industrielles

TRAVAUX
HYDRAULIQUES

BARRAGES

Cheminées
en béton armé

BUREAU
TECHNIQUE
pour
Projets et Devis

F.-L. MULLER, Ing.

successeur de

ANSELMIER & MULLER
BERNE

Téléphone N° 1051

Effingerstrasse, 13

Société Anonyme des

ENGRENAGES MAAG

ZURICH



Fourniture, Taillage

d'ENGRENAGES :

DROITS,

HÉLICOIDaux,

A CHEVRON,

CONIQUES,

A VIS SANS FIN,

pour tout usage.

Pignons trempés
avec flancs des dents rectifiés.
Haute précision. - Longue durée.

Réducteurs et Multiplicateurs complets.

PROMPTE LIVRAISON
PRIX RÉDUITS