

**Zeitschrift:** Bulletin technique de la Suisse romande  
**Band:** 51 (1925)  
**Heft:** 10

## Werbung

### Nutzungsbedingungen

Die ETH-Bibliothek ist die Anbieterin der digitalisierten Zeitschriften auf E-Periodica. Sie besitzt keine Urheberrechte an den Zeitschriften und ist nicht verantwortlich für deren Inhalte. Die Rechte liegen in der Regel bei den Herausgebern beziehungsweise den externen Rechteinhabern. Das Veröffentlichen von Bildern in Print- und Online-Publikationen sowie auf Social Media-Kanälen oder Webseiten ist nur mit vorheriger Genehmigung der Rechteinhaber erlaubt. [Mehr erfahren](#)

### Conditions d'utilisation

L'ETH Library est le fournisseur des revues numérisées. Elle ne détient aucun droit d'auteur sur les revues et n'est pas responsable de leur contenu. En règle générale, les droits sont détenus par les éditeurs ou les détenteurs de droits externes. La reproduction d'images dans des publications imprimées ou en ligne ainsi que sur des canaux de médias sociaux ou des sites web n'est autorisée qu'avec l'accord préalable des détenteurs des droits. [En savoir plus](#)

### Terms of use

The ETH Library is the provider of the digitised journals. It does not own any copyrights to the journals and is not responsible for their content. The rights usually lie with the publishers or the external rights holders. Publishing images in print and online publications, as well as on social media channels or websites, is only permitted with the prior consent of the rights holders. [Find out more](#)

**Download PDF:** 22.02.2026

**ETH-Bibliothek Zürich, E-Periodica, <https://www.e-periodica.ch>**

Société Suisse d'Explosifs  
**Cheddite & Dynamite**  
Téléphone 182 LIESTAL Téléphone 182

# EXPLOSIFS

de sûreté de tout genre et de toute puissance  
Dynamites, Mèches et Détonateurs  
**Cheddite, Telsite.**  
Agents généraux pour la Suisse Romande :  
**PETITPIERRE Fils & C<sup>ie</sup>, Neuchâtel**  
Téléphone 3.15.

## SULZER

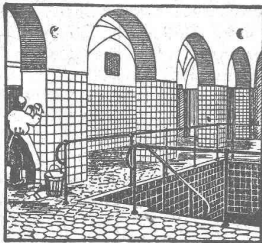
### Pompes centrifuges

pour stations de distribution d'eau municipales et communales, toutes exploitations agricoles et industrielles, installations d'accumulation, alimentation de chaudières, irrigation et drainage, service d'incendie, pompage d'eaux d'égout et fonçage de mines. Pompes domestiques à fonctionnement automatique. Pompes sur chariots.

### Ventilateurs

hélicoïdaux pour pressions . . . jusqu'à 10 mm de colonne d'eau, à basse pression pour pressions de 10 — 100 mm de colonne d'eau, à moyenne pression p. pressions de 60 — 300 mm de colonne d'eau, à haute pression pour pressions de 60—2000 mm de colonne d'eau. Exécutions spéciales livrées pour des débits jusqu'à 500 m<sup>3</sup>/sec.

**SULZER FRÈRES, SOCIÉTÉ ANONYME, WINTERTHUR**

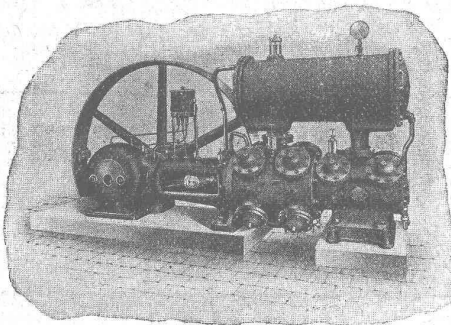


Carrelages - Revêtements  
Mosaïque - Asphalte

**J. ROD, Lausanne**

St-Roch, 9 — Téléphone 39.61

S. A. des Ateliers de Construction  
**BURCKHARDT**  
BALE



**COMPRESSEURS**  
**POMPES A VIDE**

à piston ou rotatifs.

**ESSOREUSES**

Machines spéciales pour la teinture et l'apprêt.  
Machines pour travailler les métaux en feuilles.

(Système Jäcklin frères).



**Ébol**

Enduit noir pour l'augmentation de l'étanchéité du béton. Protège le béton et les métaux contre l'eau acidulée, les eaux de terrains marécageux, etc. Moyen anti-rouille.

DEMANDEZ PRIX ET ÉCHANTILLONS

**E. BECK, fabricant de produits d'asphalte, PIETERLEN**

## Technicien diplômé

Construction et Génie Civil

4 années de pratique sur important chantier, cherche situation.

Ecrire sous T. E. C. 424, Poste restante, Mont-Blanc, Genève.

Les titulaires des brevets suivants désirent entrer en relations avec des fabricants suisses en vue d'exploiter ces inventions ou d'accorder des licences :

N° 104.616 du 18 avril 1922, pour « Procédé pour la fabrication d'un produit abrasif et réfractaire ».

N° 104.638 du 26 mai 1922, pour « Turbine ».

N° 103.436 du 12 avril 1922, pour « Nouveau produit contenant du caoutchouc et de la résine et procédé pour sa fabrication ».

Prière d'adresser offres et propositions à M. A. Bugnion, Ingénieur-Conseil, 13, Corratierie, Genève, qui les transmettra à qui de droit.

## Dessinateur-architecte

cherche emploi chez architecte ou entrepreneur.

Ecrire sous C. 3681 L. Publicitas, Lausanne.

A vendre

## WAGONNETS

1 lot wagonnets fer à caisses basculantes, 750 lit. 600 mm. écart., état neuf ; seraient év. cédés en location.

Ecrire Case postale 16 915, Lausanne.

Cendres & Métaux S.A.

Succ. de  
Aulanc & C<sup>e</sup> S. A.

Bienne

**Soudure argent**

pour  
tout usage  
(env. 50 sortes.)

Or - Argent - Platine

## Ingénieur

mécanique gén., appareils de levage, ascenseurs, machines-outils, laminaires, presses, parlant anglais et allemand,

cherche situation.

Ecrire sous chiffres P. 3105 D., à Publicitas, Saint-Imier.

Offres d'exploitation de Brevets d'invention

**IMER & DE WURSTEMBERGER** ci-devant  
**E. IMER-SCHNEIDER** INGENIEUR CONSEIL GENÈVE

Les propriétaires des brevets suisses suivants désirent entrer en relation avec des fabricants suisses, en vue de la fabrication des articles brevetés et seraient disposés à céder des licences d'exploitation ou à vendre leurs brevets :

N° 101305 du 20 janvier 1922, A. A. Holle, pour : « Hélice ».

N° 101429 du 4<sup>er</sup> juin 1922, The Mills Equipment Co. Ltd., pour : « Cartouchière ».

N° 96344 du 23 avril 1921, D. Gilson & Co. Ltd., pour : « Tour pour la fabrication de vis et d'articles semblables ».

N° [69 614 du 29 avril 1914, Sté Industr. & Comm. du Kapok, pour : « Installation pour former avec du kapok une nappe cardée ».

N° 107176 du 18 décembre 1922, The Gewek Trading Co. Ltd., pour : « Procédé de fabrication d'un tissu tricoté à chaîne, indéfilable et métier à tricoter à chaîne pour la mise en œuvre de ce procédé ».

Prière d'adresser les offres ou propositions à MM. Imer & de Würstemberger, ci-devant M. E. Imer-Schneider, Ingénieur-Conseil, 59, rue du Stand, à Genève, qui les transmettront à qui de droit.

## A VENDRE

le matériel ci-après situé à l'usine génératrice d'électricité de CHATELLERAULT (Vienne).

Un groupe composé d'un moteur Diesel Sulzer, 4 temps, accouplé directement à un alternateur triphasé 5000 volts, 50 périodes avec excitatrice en bout d'arbre. — Puissance : 160 chevaux.

Un groupe identique, puissance 300 chevaux.

Un groupe composé d'une chaudière et d'une machine à vapeur compound, Lanz, accouplée directement à un alternateur triphasé 5000 volts, 50 périodes avec excitatrice en bout d'arbre. — Puissance : 600 chevaux.

Tout ce matériel est à l'état de neuf et peut être essayé sur place.

Il convient tout à fait comme matériel de secours pour de petites usines hydrauliques.

Divers accessoires tels que groupes moto-pompes, pont roulant, appareils de mesure, etc., etc...

S'adresser à la SOCIÉTÉ LE CENTRE ÉLECTRIQUE, 12 bis, avenue Baudin, Limoges, qui enverra une notice détaillée et illustrée de ce matériel.

## COMPRESSEUR

A vendre, occasion except. compresseur Compound, constr. Alley & McClellan Glasgow (Angl.) prévu pour refouler 11 m<sup>3</sup> d'air minute ; force nécess. 70-80 HP ; parfait état de marche ; disp. de suite.

S'adresser Case postale 16 915, Lausanne.

## ÉLÉVATEUR A GODETS

hauteur env. 40 m., rendement 100-120 m<sup>3</sup>, en très bon état. Prix except. favorable.

S'adresser Case postale 16 915, Lausanne.

A VENDRE

## BÉTONNIÈRE « EIRICH »

état de neuf, transportable avec 2 élévateurs et moteur à benzine, 6 HP, pour un rendement de 30-40 m<sup>3</sup>, Prix except. favorable ; disp. de suite.

S'adresser Case postale 16 915, Lausanne.

A VENDRE

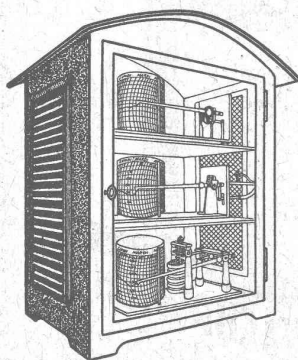
## GRUES A BRAS « ATLAS »

à col de cygne, force de 500-2000 kg., très bon marché.

S'adresser Case postale 16 915, Lausanne.

## A. STOPPANI & C<sup>o</sup>, S.A., BERNE

### Ateliers pour la construction d'Instruments de Précision



Appareils météorologiques.

Appareils hydrométriques.

Résistances de réglage.

Pyromètres.

Thermomètres à distance.

Comparateurs.

Tout ce qui concerne les

# Annonces

du

Bulletin Technique doit être adressé exclusivement à la

Société suisse d'Édition (Indicateur vaudois)

Lausanne.

Nous déclinons toute responsabilité pour ce qui porte une autre suscription.

Régie des Annonces.



## La Soudure Electrique Autogène S.A. BRUXELLES

Les Electrodes enduites S.E.A. donnent :

1° D'excellentes soudures sur fonte, fer, acier, aciers spéciaux, cuivre, etc. Elles soutiennent la comparaison avec toutes les autres électrodes.

2° Par leur prix, une économie de 100 %. P 41572 L

Les machines et appareils à souder, courants continus et alternatifs offrent les derniers perfectionnements et les plus bas prix.

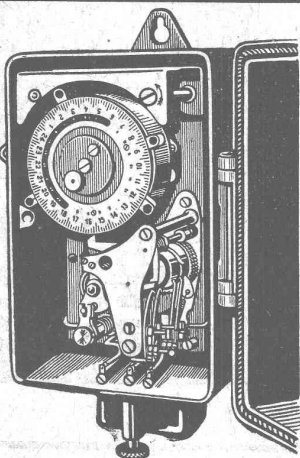
Agence générale pour la Suisse et ateliers de soudure :

Prélaz-Dépôt T. L., Avenue de Morges, LAUSANNE

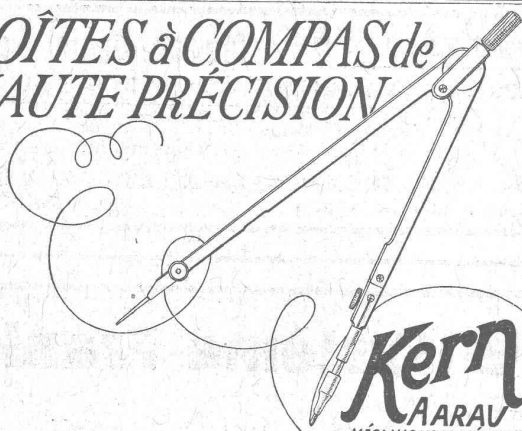
### SAIA

Société Anonyme des  
Interrupteurs automatiques  
— BERNE —

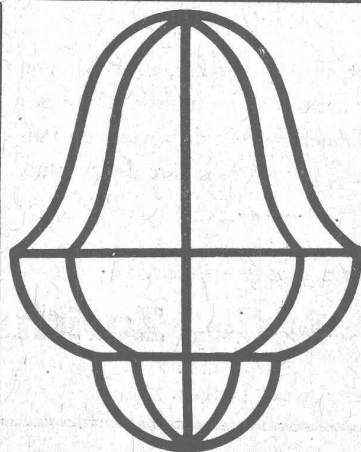
Interrupteurs-Horaires et  
Interrupteurs de blocage.  
Horloges de commutation pour  
compteurs à tarif multiple.  
Horloges de commande.  
Thermorégulateurs électriques.  
Interrupteurs à distance.  
Minuteries.  
Interrupteurs-horaires  
avec cadran astronomique pour  
éclairage public.



### BOÎTES à COMPAS de HAUTE PRÉCISION



**Kern**  
AARAU  
MÉCANIQUE DE PRÉCISION



### Carcasses d'abat-jour

exécution très soignée,  
soudées à l'autogène.

**Emile Scholer**  
Bâle I

Demandez le nouveau  
catalogue.

CARRELAGES - REVÊTEMENTS - MOSAIQUES - ÉVIERS

## Huber & Barbey

LAUSANNE

9, Av. du Tribunal Fédéral - Téléph. 62.60

Représentants généraux pour la Suisse  
des Usines Céramiques

**VILLEROY & BOCH**  
à Mettlach (Sarre)

Fournitures - Pose par spécialistes



## Asphalte naturel de Travers

Seules mines d'Asphalte en Suisse.

Reconnu le meilleur Asphalte

Représentants pour la Suisse :

**E.-R. Zetter & Co,**  
à Soleure

Maison fondée en 1843.



Marque de fabrique.

Garantie

contre les ouragans

Excellente ardoise pour couvertures  
et revêtements de façades

**Durée illimitée**  
**Garantie 10 ans**

Revêtements intérieurs de plafonds  
et parois

### Eternit

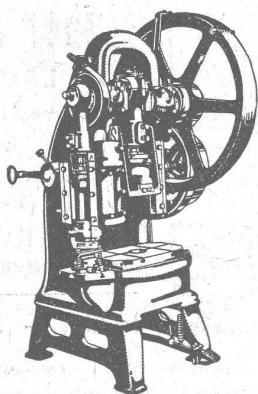


Eternit Niederurnen

### Marteau - perforateur „ Flottmann "



**H. FLOTTMANN & C<sup>IE</sup>**, Renggerstrasse, 86, ZURICH  
Téléphone : Selnau 4671. Adr. télégr. : Flottmann-Zurich.



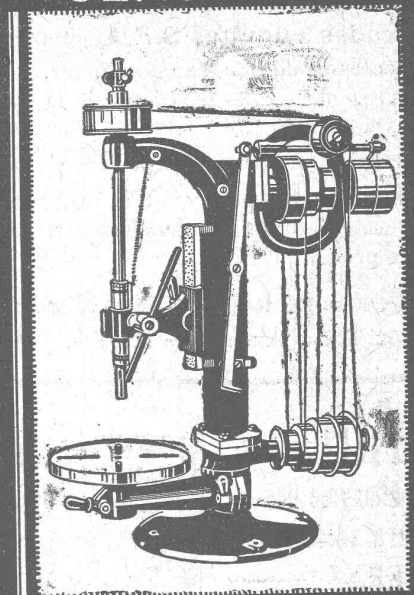
## L. SCHULER

Fondée en 1839 **Göppingen** (Wurtemberg) Plus de 1500 ouvriers

La plus ancienne et plus importante usine allemande ayant comme spécialité la construction de :  
Presses à excentrique. Presses à friction. Machines à découper les encoches. Cisailles. Machines spéciales et Outils pour travailler la tôle et les métaux.

Représentant pour la Suisse romande :  
**RUBIN & WELTI, Ingénieurs, LAUSANNE**  
Avenue des Alpes, 34 Téléphone. 44-74

## MACHINES À PERCER SENSITIVES



ATELIERS DE CONSTRUCTION  
**SCHWEITER-S.A.**  
HORGES-SUISSE

## Masse isolante pour câbles

Utilisée depuis nombre d'années par les grandes entreprises suisses d'électricité pour les garnitures de câbles. Possède de grandes propriétés isolantes ainsi qu'un point d'inflammation élevé. Dure et résistante, cette matière adhère bien aux gaines de plomb, de même qu'aux parois de fonte. Peu de retrait à la prise.

**Hch. Schweizer, Grenzacherstrasse, 1, BALE**

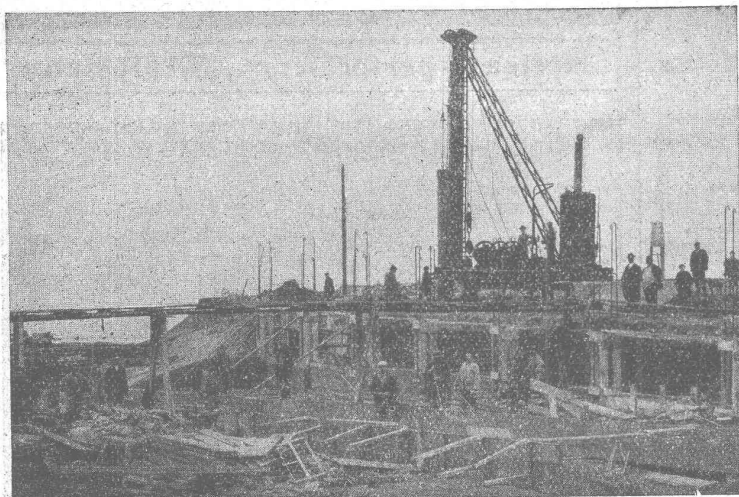
## Installations sanitaires - Maison Daniel Perret

LAUSANNE, 6-8, Av. de Béthusy — Perret frères, LAUSANNE

Installation d'Usines, Villas, Salles de bains  
simples et modernes. — Système anglais.

**MAGASIN D'EXPOSITION ET DE VENTE**  
Maison fondée en 1888. **TELEPHONE 9085.**

## Pieux en Béton armé (Système Franki)



Fondation avec pieux Franki du chantier de réparation de la Société de Navigation des lacs de Neuchâtel et Morat, à Neuchâtel.

### Les PIEUX FRANKI

permettent l'exécution économique de fondations de bâtiments, même si le sol est peu résistant.

Ils ne nécessitent ni terrassements, ni évacuation des terres ; ils évitent donc les transports onéreux qui grèvent lourdement le prix de revient de fondations et assurent un progrès rapide des travaux.

Demandez brochure illustrée à

**Locher & Cie, Zurich**

Ingénieurs civils et Entrepreneurs du Bâtiment et Travaux publics.



# TURBINES HYDRAULIQUES

RÉGULATEURS DE PRÉCISION

Fonderie de Fer  
& de Bronze

Roues type hélice  
Roues Kaplan

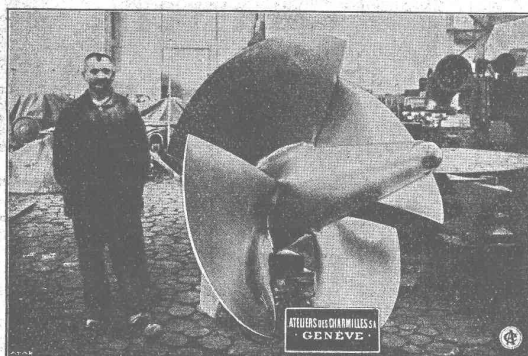
## ATELIERS DES CHARMILLES

S. A.

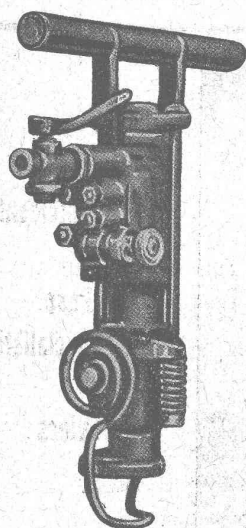
109  
ROUTE DE LYON

GENÈVE

109  
ROUTE DE LYON



.. ROUE TYPE HÉLICE ..



**CIE. Ingersoll-Rand**

**Marteau perforateur BBR-13**

dernier modèle perfectionné.  
Rendement env. 7 m. de pro-  
fondeur par heure en roches  
dures. — Consommation d'air  
seulement env. 133 cm<sup>3</sup>/h.

Un essai vous convaincra de  
sa supériorité.

Essais sans engagement sur  
demande.

**Fritz MARTI S. A.**  
**BERNE**

Représentants généraux pour la Suisse.

Brevets d'invention

Marques - Dessins et Modèles

**Bovard & Cie**

Ingénieurs-conseils

Bollwerk, 15 Berne Bollwerk, 15

Téléphone : Bollwerk 4904

Manufacture de Papiers

Stouky, Baumgartner & C<sup>e</sup>, S. A

LAUSANNE et RENENS

Spécialité de Papiers

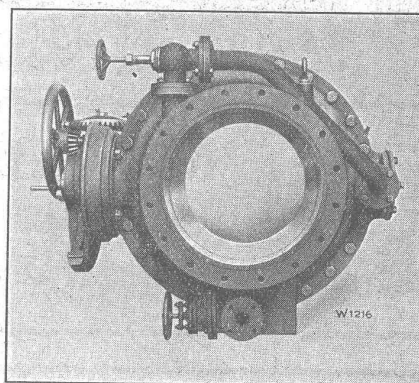
utilisés dans l'Industrie du Bâtiment.

**ESCHER WYSS & C<sup>IE</sup> S. A.**  
Zurich  
Suisse

A 74

## Vannes rotatives

l'organe de fermeture le plus parfait  
pour conduites d'eau



Ouverture lisse et sans aucun obstacle en position  
ouverte, donc perte de pression des plus réduites.

29/25



**UNION SOCIÉTÉ ANONYME À BIENNE**

Première Fabrique Suisse de Chaînes soudées  
par procédé électrique breveté.  
**USINE À MÂCHE.**

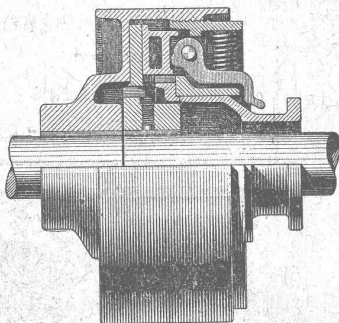
**Chaînes en tous genres pour l'Industrie.**  
Chaînes calibrées et éprouvées à double résistance pour  
grues, monte-charges, palans et toutes sortes d'appareils  
de levage. Chaînes pour élévateurs et transporteurs,  
Chaînes à lier pour chemins de fer, Chaînes de charge  
pour fonderies etc. Chaînes antidérapantes pour automobiles.

LES COMMANDES SONT REÇUES PAR  
TRÉFILIERIES RÉUNIES S. A. BIENNE  
S. A. DES FORGES ET USINES DE MOOS, LUCERNE  
H. HESS & C<sup>e</sup>, PILGERSTEG, RUTI (ZURICH)

IMPRIMERIE LA CONCORDE, Jumelles, 4, LAUSANNE  
Imprimés en tous genres.



∞ SOCIÉTÉ DES USINES DE LOUIS DE ROLL ∞  
SUCCURSALE: **USINE DE CLUS** CT. DE SOLEURE



EMBRAYAGE BENN, TYPE NN, pour accoupler deux arbres.

## EMBRAYAGE BENN

Breveté dans tous les pays industriels.

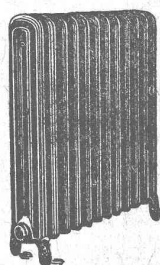
**Embrayage à friction perfectionné par plusieurs années d'expériences.**

Complètement fermé. — Aucune partie saillante.  
Surfaces frottantes en forme de disques.

Peut être embrayé ou débrayé pendant la marche  
et en pleine charge quelle que soit sa vitesse.

### INSTALLATIONS DE TRANSMISSIONS

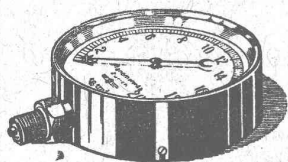
avec paliers à graissage à bagues ou à billes pour toutes les branches de l'industrie.



# CALORIE S. A.

Chauffages centraux - Ventilation - Sanitaires - Cuisines d'hôtels.

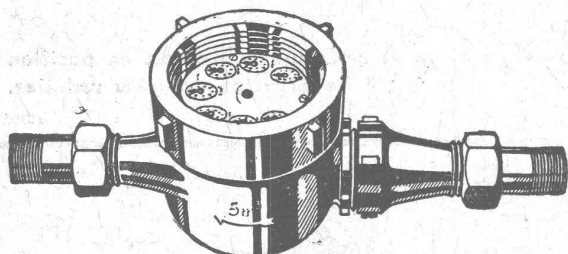
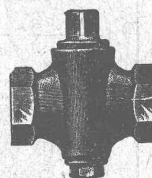
Lausanne - Genève  
Montreux  
Sion - Sierre  
Interlaken  
Fribourg - Bienne  
Neuchâtel  
La Chaux-de-Fonds  
Paris - Lyon



## Manomètre S. A. Stampfenbachstr. 61 Zurich

Magasin et fabrication d'accessoires „S. et B.“

Accessoires pour machines et chaudières à vapeur



## COMPTEURS à EAU

CADRANS NOYÉS et CADRANS SECS

Réparations de tous systèmes. — DEMANDEZ PROSPECTUS

**A. Bürgin & C<sup>ie</sup>**, Fabrique suisse de compteurs à eau, **Bâle**

Station de vérification 4

Téléphone 6789

Seule fabrique suisse fabriquant ses compteurs entièrement en Suisse.

Similis - Pierre  
en  
tous genres

Mosaïques

Fournitures

**MALTAFINA**  
**BETON-SIMILIS**  
Crevi extérieure et intérieure

Carrelages  
et revêtements  
Planelles en scorie

**S. Hostettler & Cie** Sté. me Bâle  
tous matériaux de construction pour le bâtiment supra- et infrastructure

Carrelages  
et Revêtements

Pose  
par Spécialistes

Eviers