

Zeitschrift: Bulletin technique de la Suisse romande
Band: 51 (1925)
Heft: 9

Werbung

Nutzungsbedingungen

Die ETH-Bibliothek ist die Anbieterin der digitalisierten Zeitschriften auf E-Periodica. Sie besitzt keine Urheberrechte an den Zeitschriften und ist nicht verantwortlich für deren Inhalte. Die Rechte liegen in der Regel bei den Herausgebern beziehungsweise den externen Rechteinhabern. Das Veröffentlichen von Bildern in Print- und Online-Publikationen sowie auf Social Media-Kanälen oder Webseiten ist nur mit vorheriger Genehmigung der Rechteinhaber erlaubt. [Mehr erfahren](#)

Conditions d'utilisation

L'ETH Library est le fournisseur des revues numérisées. Elle ne détient aucun droit d'auteur sur les revues et n'est pas responsable de leur contenu. En règle générale, les droits sont détenus par les éditeurs ou les détenteurs de droits externes. La reproduction d'images dans des publications imprimées ou en ligne ainsi que sur des canaux de médias sociaux ou des sites web n'est autorisée qu'avec l'accord préalable des détenteurs des droits. [En savoir plus](#)

Terms of use

The ETH Library is the provider of the digitised journals. It does not own any copyrights to the journals and is not responsible for their content. The rights usually lie with the publishers or the external rights holders. Publishing images in print and online publications, as well as on social media channels or websites, is only permitted with the prior consent of the rights holders. [Find out more](#)

Download PDF: 15.01.2026

ETH-Bibliothek Zürich, E-Periodica, <https://www.e-periodica.ch>

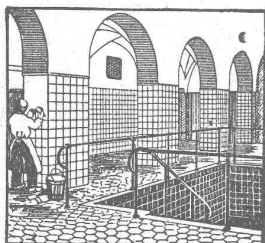
Pour dragages

de canaux, rivières ports etc
pour extraction de sable et de gravier
pour travaux d'assainissement etc
nous construisons depuis plus de
20 ans des appareils très pratiques

**USINES MÉTALLURGIQUES
OEHLER & C^o SOCIÉTÉ ANONYME AARAU**



OEHLER



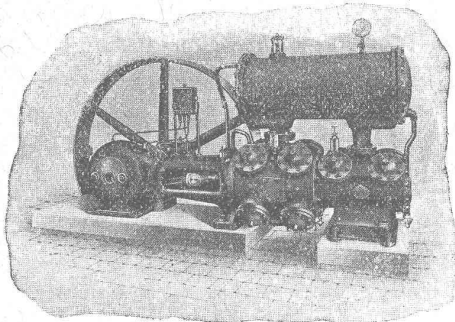
**Carrelages - Revêtements
Mosaïque - Asphalte**

J. ROD, Lausanne

St-Roch, 9 — Téléphone 39.61

S. A. des Ateliers de Construction

BURCKHARDT
BALE



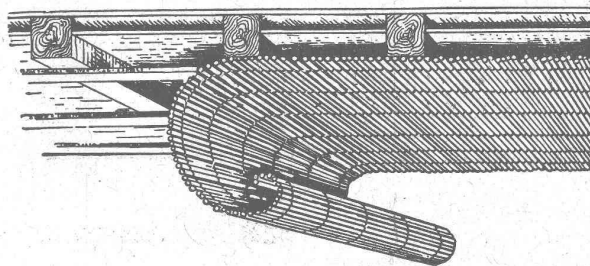
COMPRESSEURS POMPES A VIDE

à piston ou rotatifs.

ESSOREUSES

Machines spéciales pour la teinture et l'apprêt.
Machines pour travailler les métaux en feuilles.

(Système Jäcklin frères).



Lattis V. S. en roseaux

l'excellent plafond d'un seul tenant,
économique, d'application rapide.

Les meilleurs des plafonds.

Demandez offres.

Tisseries de Roseaux Réunies, ZURICH I, Peterstrasse, 20
Téléphone : Seinau 7828.

Bureau de brevets d'invention

Obtention en tous pays de brevets d'invention, marques de
fabrique, dessins et modèles.

Expertises, consultations juridiques, assistance dans
les procès en contrefaçon.

Mise en valeur d'inventions, projets et plans de construction de machines, et appareils.

A. BUGNION

Physicien diplômé de l'Ecole Polytechnique Fédérale,
Ancien élève de l'Ecole Supérieure d'Electricité, à Paris.
Ancien expert techn. au Bureau Fédéral de la Propriété Intellectuelle, à Berne.
Rue de la Corraterie, 13 GENEVE Téléphone : Stand 79.20

**L'ECOLE LÉMANIA
LAUSANNE**

prépare vite et très bien pour

POLYTECHNICUM

Ecole des Beaux-Arts, Paris
Ecole spéciale d'Architecture, Paris

Mise au concours de travaux

La Direction du 1^{er} arrondissement des chemins de fer
fédéraux, à Lausanne, met en soumission les travaux de
maçonnerie et de bétonnage à exécuter pour le remplace-
ment des tabliers métalliques par des dalles en poutrelles
ou rails embétonnés au pont sur la Birse, dit de Penne, et
à trois ponceaux compris entre Moutier et Choindex de la
ligne Moutier-Delémont.

Ces travaux comprennent environ :

démolition de maçonnerie	50 m ³
fouille	50 m ³
reconstruction de maçonnerie	25 m ³
béton	275 m ³

On peut consulter les plans et les cahiers des charges
et se procurer le formulaire de soumission à la Division
des travaux, bureau des ponts, rez-de-chaussée du bâti-
ment de la P. V., à Lausanne, ou au bureau de l'Ingénieur
de la voie à Delémont.

Les plans pourront être remis aux entrepreneurs pour
le prix de fr. 10.— qui ne sera pas remboursé.

Les offres devront parvenir à la Direction du 1^{er} arron-
dissement des C. F. F. à Lausanne, le 27 avril 1925, au
plus tard, sous pli fermé, portant la souscription « Pont
de Penne et aqueducs ». Elles seront valables jusqu'au
31 mai 1925.

Les titulaires des brevets suisses suivants désirent entrer en relation avec des fabricants suisses en vue de la fabrication d'articles brevetés, et seraient disposés à céder des licences d'exploitation ou à vendre leurs brevets.

N° 102.075 du 30 mars 1922, pour : « Procédé de fabrication du fer et de l'acier par traitement direct du minerai et installation pour sa mise en œuvre ».

N° 105.222 du 4 mai 1923, pour « Machine à praliner ».

N° 64.268 du 18 septembre 1912, pour « Bascule romaine à poids curseur automoteur ».

N° 107.265 du 4 juin 1923, pour « Dispositif de transmission de mouvement irréversible ».

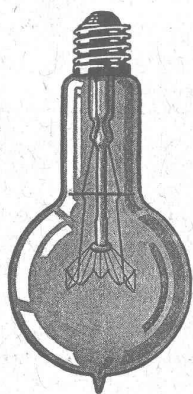
N° 104.616 du 18 avril 1922, pour « Procédé pour la fabrication d'un produit abrasif et réfractaire ».

Adresser offres et demandes de renseignements, à l'Office de brevets A. Bugnon, (Corraterie, 13, Genève.

**DALLAGES DE VERRE
ET BÉTON ARMÉ**



**P. CHIARA
LAUSANNE**



LAMPES

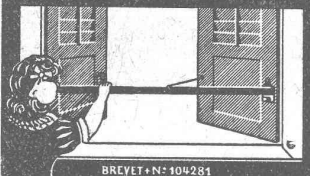
à filament étiré

1 Watt et 1/2 Watt

Fabrication exclusivement suisse

LUMIÈRE S.A.
GOLDAU (Suisse)

FERMETURE LEIST



Fermeture pour les volets de fenêtre
la plus sûre et la plus commode.

Point d'arrêts de persiennes, ni d'arrêts à scellement, etc.

La Fermeture Leist

sert en même temps de garde-fous et comme balustrade pour les fleurs ; elle peut être posée facilement à tous volets de construction moderne ou ancienne.

Agence générale de Vente en Suisse romande :

Ph. Gudy — Lausanne
Arch.-Ing. — Avenue de la Gare, 29
Bureau Technique. — Téléph. 22.69

Ingénieur

mécanique gén., appareils de levage, ascenseurs, machines-outils, laminoirs, presses, parlant anglais et allemand,

cherche situation.

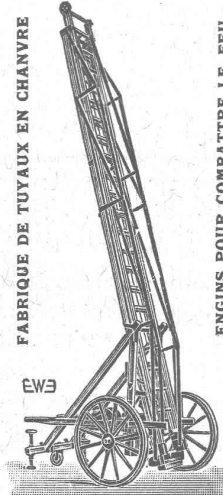
Ecrire sous chiffres P. 3105 D., à Publicitas, Saint-Imier.

IMPRIMERIE LA CONCORDE

Jumelles 4, - LAUSANNE - Tél. 35.95

ÉCHELLES pour service électrique et pour pompiers

FABRIQUE DE TUYAUX EN CHANVRE



ENGINS POUR COMBATTRE LE FEU

EHRSAM, WEDENSWIL (Zurich)



Tuyaux en tôle pour tous usages

H. Bertrams
Bâle, Vogelsangstr. 101

Le propriétaire des brevets suisses ci-après désire entrer en relations avec des fabricants suisses en vue de cession de licences d'exploitation ou de vente de ces brevets.

N° 93 965 du 4 décembre 1919 : Hélice aérienne.

N° 93 969 du 10 juillet 1920 : Dispositif parachute pour hélicoptères.

N° 94 353 du 3 juillet 1920 : Hélice pour appareils volants du type hélicoptère à direction, propulsion et stabilisation par inclinaison dans tous les sens.

N° 94 596 du 23 mars 1920 : Dispositif de fixation pour des pales d'hélices à axe vertical.

N° 103 057 du 15 novembre 1922 : Procédé d'utilisation de moteurs à explosions pour appareils de navigation aérienne.

N° 103 810 du 14 juillet 1922 : Appareil de navigation aérienne.

Prière d'adresser les offres ou propositions au **Cabinet L. Fleisch**, ingénieur-conseil, 4, rue Pichard, Lausanne.

COMPRESSEUR

A vendre, occasion except. compresseur Compound, constr. Alley & McClellan Glasgow (Angl.) prévu pour refouler 11 m³ d'air minute ; force nécess. 70-80 HP ; parfait état de marche ; disp. de suite.

S'adresser Case postale 16 915, Lausanne.

ÉLÉVATEUR A GODETS

hauteur env. 40 m., rendement 100-120 m³, en très bon état. Prix except. favorable.

S'adresser Case postale 16 915, Lausanne.

A VENDRE

BÉTONNIÈRE « EIRICH »

état de neuf, transportable avec 2 élévateurs et moteur à benzine, 6 HP, pour un rendement de 30-40 m³, Prix except. favorable ; disp. de suite.

S'adresser Case postale 16 915, Lausanne.

A VENDRE

GRUES A BRAS « ATLAS »

à col de cygne, force de 500-2000 kg., très bon marché.

S'adresser Case postale 16 915, Lausanne.

Tout ce qui concerne les

Annonces

du

Bulletin Technique doit être adressé exclusivement à la

Société suisse d'Édition (Indicateur vaudois)

Lausanne.

Nous déclinons toute responsabilité pour ce qui porte une autre suscription.

Régie des Annonces.

Imprimerie La Concorde
Jumelles, 4, Lausanne
TRAVAUX EN TOUS GENRES

La Soudure Electrique Autogène S.A. BRUXELLES

Les Electrodes enduites S.E.A. donnent :

1° D'excellentes soudures sur fonte, fer, acier, aciers spéciaux, cuivre, etc. Elles soutiennent la comparaison avec toutes les autres électrodes.

2° Par leur prix, une économie de 100 %. P 41572 L

Les machines et appareils à souder, courants continus et alternatifs offrent les derniers perfectionnements et les plus bas prix.

Agence générale pour la Suisse et ateliers de soudure :

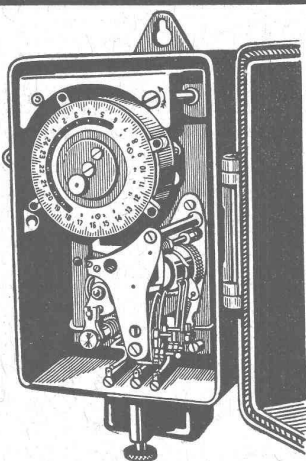
Prélaz-Dépôt T. L., Avenue de Morges, LAUSANNE

SAIA

Société Anonyme des
Interrupteurs automatiques
— BERNE —

Interrupteurs-Horaires et
Interrupteurs de blocage.
Horloges de commutation pour
compteurs à tarif multiple.
Horloges de commande.
Thermorégulateurs électriques.
Interrupteurs à distance.
Minuiteries.

Interrupteurs-horaires
avec cadran astronomique pour
éclairage public.



IMPRIMERIE LA CONCORDE

Direction :

LAUSANNE

Th. Pache-Tanner
J. Pache-Vuitel

JUMELLES, 4
Téléphone 3595

Impressions commerciales et artistiques

Tirages en couleurs, illustrations, Labeurs

Journaux, volumes, brochures, catalogues

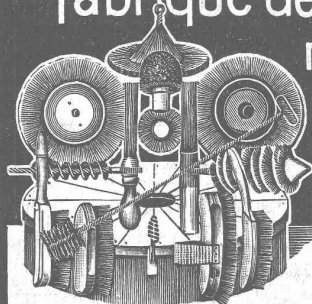
Circulaires :: Enveloppes :: Programmes

Cartes de visite et d'adresse, Obligations

Faire-part, Registres :: Algèbre, Musique



Fabrique de Brosses métalliques



Jacq. Thoma
Winterthour (Suisse)

Brosses métalliques
pour toutes industries.

CARRELAGES - REVÊTEMENTS - MOSAIQUES - ÉVIERS

Huber & Barbey

LAUSANNE

9, Av. du Tribunal Fédéral - Téléph. 62.60

Représentants généraux pour la Suisse
des Usines Céramiques

VILLEROY & BOCH
à Mettlach (Sarre)

Fournitures - Pose par spécialistes



Asphalte naturel de Travers

Seules mines d'Asphalte en Suisse.

Reconnu le meilleur Asphalte

Représentants pour la Suisse :

E.-R. Zetter & Co,
à Soleure

Maison fondée en 1843.



Marque de fabrique.

Usine TARCOS S.A. SAINT-IMIER

Matériel d'installation et Appareillage électrique

Interrupteurs, commutateurs, prises, fiches, boîtes de
dérivation, accessoires pour tubes, manchons avec porce-
laine, coudes, équerres, raccords, brides, porcelaine B. T.

Pièces détachées pour grandes séries.

Agrafes de courroies, modèle éprouvé.

Marteau - perforateur „ Flottmann “



H. FLOTTMANN & C^{IE}, Renggerstrasse, 86, ZURICH
Téléphone : Selnau 4674. Adr. télégr. : Flottmann-Zurich.

SOCIÉTÉ SUISSE D'EXPLOSIFS CHEDDITE & DYNAMITE

Bureau à Liestal. Tél. 182.

Usines à Isleten (Ct. d'Uri) et Liestal

livre à des conditions avantageuses

DYNAMITE, explosifs de sûreté **CHEDDITE & TELSITE**
MÈCHES ET DÉTONATEURS

Agents généraux
pour la Suisse romande :

PETITPIERRE FILS & Co, NEUCHÂTEL

TÉLÉPHONE 3.15

ATELIERS DE CONSTRUCTIONS MÉCANIQUES de VEVEY (Suisse)

TÉLÉPHONE N° 69

Adr. télégr.: FONDERIE-VEVEY

TURBINES et RÉGULATEURS

Monte-charges de tous systèmes

Compresseurs.

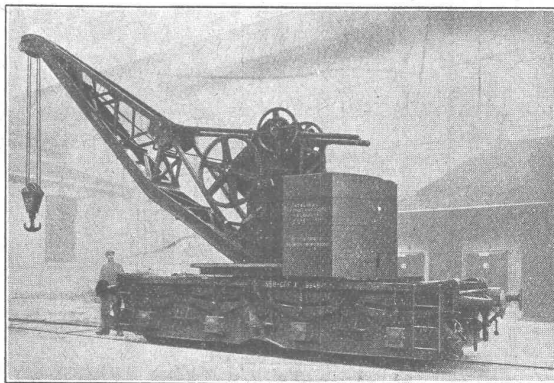
Presses hydrauliques.

ENGINS DE LEVAGE

Grues, ponts
et plaques tournantes.

Chariots transbordeurs.

BRANCHEMENTS et
CROISEMENTS



Grue pivotante sur truc. Force : 7 à 14 t. ; portée : 9 à 5,65 m.

FONDERIE de FER et de BRONZE

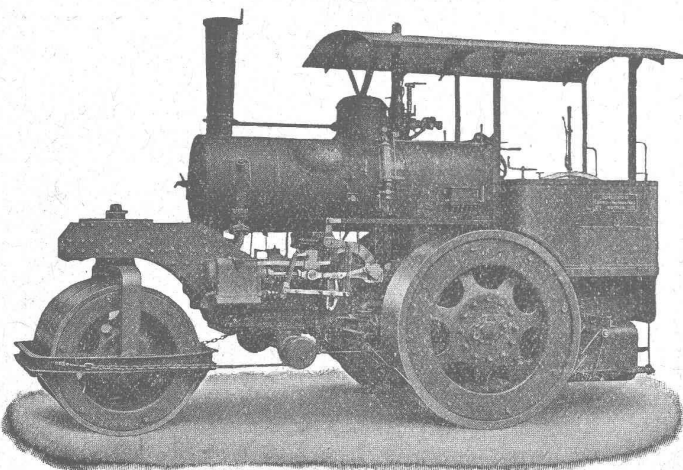
PONTS et
Charpentes métalliques.
RÉSERVOIRS
et CHAUDIÈRES

GAZOMÈTRES
TUYAUX

BARRAGES et ÉCLUSES

DEVIS pour toutes MACHINES
sur demande.

Société Suisse pour la Construction de Locomotives et de Machines, Winterthur



Rouleaux-Compresseurs

Construction la plus moderne
livrables très rapidement.

Travaux de chaudronnerie
de tous genres

DEMANDEZ PROSPECTUS ET DEVIS

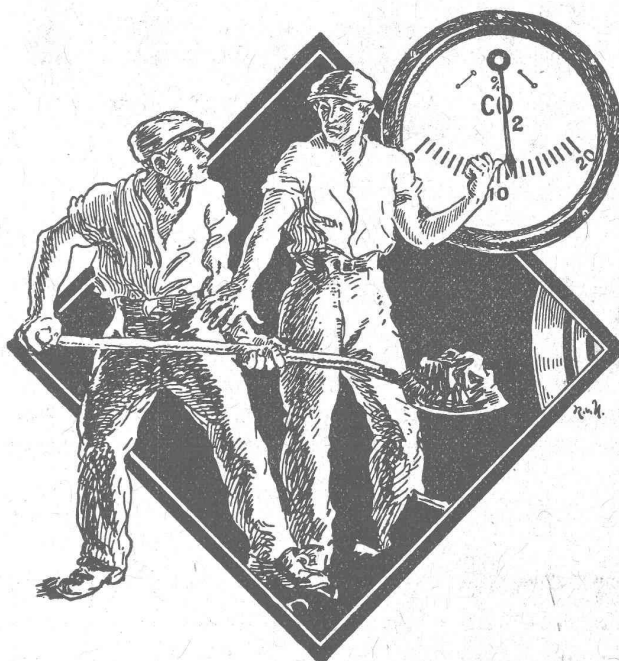
Halte!

Evitez le gaspillage!

L'analyseur de gaz Système Siemens

vous indiquera le meilleur réglage de vos chaufferies et vous permettra d'utiliser complètement le combustible.

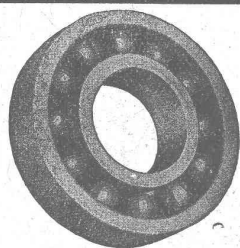
L'indication directe de la teneur en CO_2 et $\text{CO} + \text{H}_2$ se donne par deux instruments à grandes échelles de mesure. Le retard des indications étant très petit, vous pouvez donc modifier la conduite du feu en temps opportun. Notre appareil travaille sans matières chimiques et ne possède pas de pièces rotatives; par conséquent, les frais d'entretien sont insignifiants.



Brochures sur demande.

S. A. des Produits Electrotechniques
Dépt. SIEMENS & HALSKE
LAUSANNE

SIEMENS
ZURICH



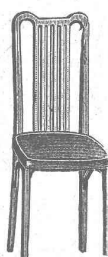
ROULEMENT A BILLES
D. W. F. pour tout emploi.

Grandeurs normales en stock à Zurich

Paliers de machines munis de
Roulements à billes D. W. F.

REPRÉSENTANT:

Dr Hoigné, ci-devant M. Schoch et Co
Münsterhof, 14, Zurich I



S. A. FABRIQUES DE MEUBLES
Horgen-Glaris à Horgen

Maison suisse la plus importante pour

AMEUBLEMENT

de Salles de concert, théâtres, cinémathogues, restaurants, cafés, salles à manger, vestibules etc.

Ébol

Enduit noir pour l'augmentation de l'étanchéité du béton. Protège le béton et les métaux contre l'eau acidulée, les eaux de terrains marécageux, etc. Moyen anti-rouille.

DEMANDEZ PRIX ET ÉCHANTILLONS

E. BECK, fabricant de produits d'asphalte, PIETERLEN



Société Anonyme, Lausanne

Carte du Canton de Vaud

Echelle 1:250000.

COMMUNES, CERCLES, DISTRICTS. Coloriée par districts.

Prix: 1 franc.

A la Société Suisse d'Édition, Lausanne
et librairies

CALCULS DE STABILITÉ
Projets - Devis - Mise en soumission - Surveillance - Expertise
BÉTON ARMÉ et CONSTRUCTIONS DIVERSES

A. PARIS, Ingénieur-Conseil indépendant
des brevets et des entreprises

Petit Beaulieu, av. Beaulieu LAUSANNE :: Téléph. 46.92

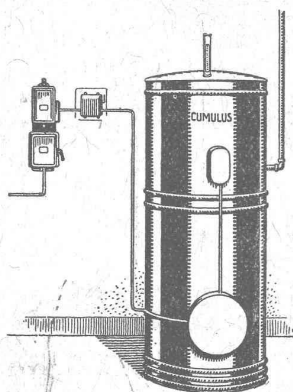
INDICATEUR VAUDOIS 1925

en vente à la SOCIÉTÉ SUISSE D'ÉDITION, Jumelles, 4, Lausanne

Entreprises électriques O. Burgi & C^{ie}, Lausanne

Maison spéciale pour
la construction de lignes aériennes en tous genres

Procédés brevetés pour montage de câbles sur grandes lignes, écartant tout endommagement extérieur de ceux-ci.



Le chauffe-eau électrique „Cumulus” TYPE ÉCONOMIQUE

offre des avantages considérables par rapport aux chauffe-eau ordinaires.

Demandez notre prospectus 63

FABRIQUE D'APPAREILS ÉLECTRIQUES
FR. SAUTER S. A., BALE

Bureau technique à GENÈVE, 25, Boulev. Georges Favon

Machines-Outils Electriques

C. E. Fein Zurich

Rennweg, 35

Téléph. Selnau 5120

Foreuses à main (1 vitesse et 3 vitesse)

Foreuses sur colonne

Machines à meuler

Ventilateurs

Marteau électro-pneumatique



INDICATEUR VAUDOIS

Recueil des Adresses de Lausanne et du Canton de Vaud
publié par la Société Suisse d'Édition, 4, Jumelles, Lausanne.

Paraît au commencement de chaque année.

En souscription En librairie

I^{re} Partie : adresses de Lausanne par
ordre alphabétique et profession-
nel Fr. 6.50 7.50

II^e Partie : adresses de Lausanne par
ordre de rues, villas, sociétés, ren-
seignements, etc. Ne se vend pas seule



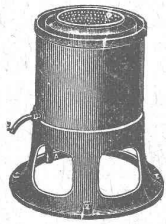
En souscription En librairie

III^e Partie : adresses des autres com-
munes du canton Ne se vend pas seule

I^{re} et II^e Parties réunies . . . » 11. — 13. —

I^{re}, II^e et III^e » » (Complet) » 15. — 17. —

Essoreuses Machines à laver



fonctionnant par pression d'eau ou
par force électrique
pour

MÉNAGES, HOTELS
HOPITAUX

Ad. SCHULTHESS & C^{ie}

Mühlebachstr. 62 ZURICH Mühlebachstr. 62

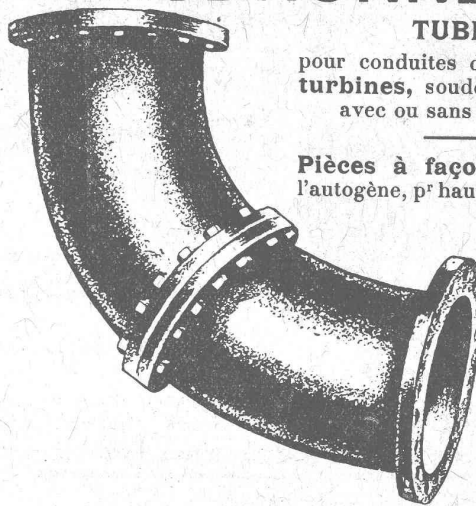
Représentant : Ch. ROLLI, ingr., Montreux

CHAUDRONNERIE

TUBES

pour conduites d'eau et pour
turbines, soudées et rivées,
avec ou sans montage.

Pièces à façon soudées à
l'autogène, p^r hautes pressions.



RICHTERSWIL



UNION SOCIÉTÉ ANONYME À BIENNE

Première Fabrique Suisse de Chaînes soudées
par procédé électrique breveté.

USINE À MÂCHE.

Chaînes en tous genres pour l'Industrie.
Chaînes calibrées et éprouvées à double résistance pour
grues, monte-charges, palans et toutes sortes d'appareils
de levage. Chaînes pour élévateurs et transporteurs.
Chaînes à lier pour chemins de fer. Chaînes de charge
pour fonderies etc. Chaînes antidérapantes pour automobiles.

LES COMMANDES SONT REÇUES PAR
TRÉFILIERES RÉUNIES S. A. BIENNE
S. A. DES FORGES ET USINES DE MOOS, LUCERNE
H. HESS & C^{ie}, PILGERSTEG RUTI, ZÜRICH



Ressorts

en tous genres
et pour tous les usages.

Rondelles à ressort
pour fixation de vis
simples et doubles.

Rondelles en acier
pour bobines Northrop.

Broches Northrop avec
boutons en métal.

Broches pour machines
à dévider et à bobiner
construites d'après brevet éprouvé.

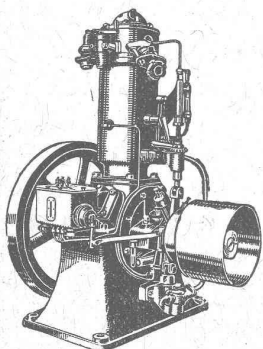
Fabrique de Ressorts
Feldbach - Zürich
o J. RÜEGG o

WEBER & C^{ie}, Uster-Zurich

Ateliers de constructions mécaniques et fonderie

Spécialité depuis plus de 20 ans :

MOTEURS



à huile lourde,
à pétrole lampant,
à essence ou à gaz

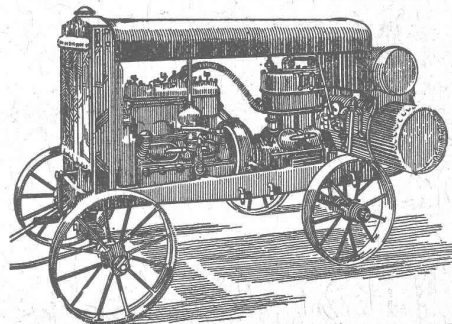
pour l'industrie,
pour l'agriculture
et pour bateaux de transport
et de pêche

Machines automobiles à
scier et à fendre le bois
de chauffage

DEMANDEZ CATALOGUE ET RÉFÉRENCES

CIE. INGERSOLL-RAND

vend et loue Marteaux perforateurs, Compresseurs d'air
en tous genres, avec accessoires par l'entremise de

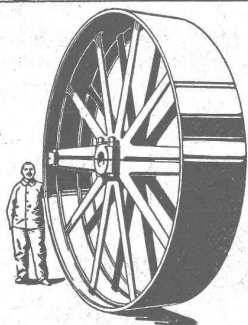


FRITZ MARTI Soc. Anonyme, BERNE

REPRÉSENTANTS GÉNÉRAUX POUR LA SUISSE



∞ SOCIÉTÉ DES USINES DE LOUIS DE ROLL ∞
SUCCURSALE: **USINE DE CLUS** CT. DE SOLEURE



POULIES SÉRIE A.

TRANSMISSIONS MODERNES

avec paliers à graissage à bagues ou à billes.

Installations de transmissions complètes pour toutes les branches de l'industrie.

Embrayages à friction système **Benn**, brevetés.

Embrayages électromagnétiques à friction, brevetés en Suisse et à l'étranger.

Transmissions LÉNIX brevetées

SUCCURSALE: FONDERIE D'OLTEN

Fonte brute pour poulies et roues dentées
en tous genres

Cérésite

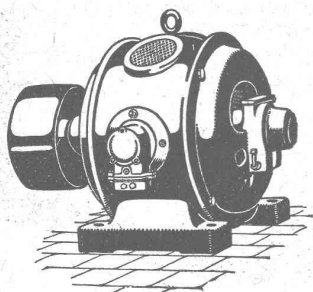
Hydrofuge incomparable rendant le
mortier rigoureusement imperméable

Représentants généraux pour la Suisse:

H. Sigg & C°, Schaffhouse

Téléph. 214 — Adr. télégraphique: CÉRÉSITE

Ka 1440



Moteurs électriques

Génératrices, démarreurs.

Coffrets-manceuvres dans diverses exécutions.

Appareillage pour toutes les tensions et intensités

Machines-outils, perceuses, scies circulaires, etc.
à actionnement électrique.

LIVRAISON DE NOS MAGASINS

S. A. des produits électrotechniques

Dépt. Siemens-Schuckertwerke.

SIEMENS **ZURICH**

Löwenstrasse, 35.