

**Zeitschrift:** Bulletin technique de la Suisse romande  
**Band:** 51 (1925)  
**Heft:** 8

## **Werbung**

### **Nutzungsbedingungen**

Die ETH-Bibliothek ist die Anbieterin der digitalisierten Zeitschriften auf E-Periodica. Sie besitzt keine Urheberrechte an den Zeitschriften und ist nicht verantwortlich für deren Inhalte. Die Rechte liegen in der Regel bei den Herausgebern beziehungsweise den externen Rechteinhabern. Das Veröffentlichen von Bildern in Print- und Online-Publikationen sowie auf Social Media-Kanälen oder Webseiten ist nur mit vorheriger Genehmigung der Rechteinhaber erlaubt. [Mehr erfahren](#)

### **Conditions d'utilisation**

L'ETH Library est le fournisseur des revues numérisées. Elle ne détient aucun droit d'auteur sur les revues et n'est pas responsable de leur contenu. En règle générale, les droits sont détenus par les éditeurs ou les détenteurs de droits externes. La reproduction d'images dans des publications imprimées ou en ligne ainsi que sur des canaux de médias sociaux ou des sites web n'est autorisée qu'avec l'accord préalable des détenteurs des droits. [En savoir plus](#)

### **Terms of use**

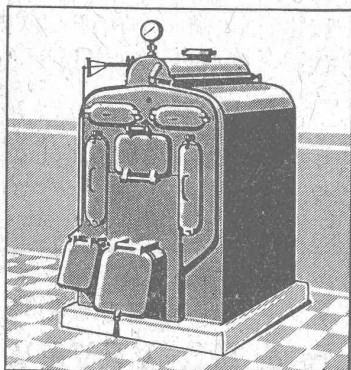
The ETH Library is the provider of the digitised journals. It does not own any copyrights to the journals and is not responsible for their content. The rights usually lie with the publishers or the external rights holders. Publishing images in print and online publications, as well as on social media channels or websites, is only permitted with the prior consent of the rights holders. [Find out more](#)

**Download PDF:** 23.02.2026

**ETH-Bibliothek Zürich, E-Periodica, <https://www.e-periodica.ch>**

Société Suisse d'Explosifs  
**Cheddite & Dynamite**  
Téléphone 182 LIESTAL Téléphone 182

**EXPLOSIFS** de sûreté de tout genre et de toute puissance  
Dynamites, Mèches et Détonateurs  
**Cheddite, Telsite.**  
Agents généraux pour la Suisse Romande :  
**PETITPIERRE Fils & C<sup>e</sup>, Neuchâtel**  
Téléphone 3.15.



# SULZER

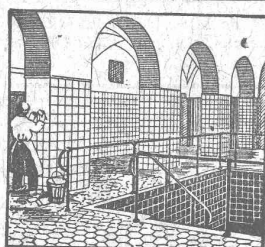
## Chauffages centraux

à eau chaude et à vapeur.

Service d'eau chaude. — Ventilation.

**SULZER FRÈRES, Société Anonyme, WINTERTHUR**

Bureau à **Lausanne** : 11, rue du Midi, 11. — Téléphone : 8086



Carrelages - Revêtements  
Mosaïque - Asphalte

**J. ROD, Lausanne**

St-Roch, 30 — Téléphone 39.61

**W. BAUMANN**  
**HORGEN**  
SUISSE

Maison fondée  
en 1860

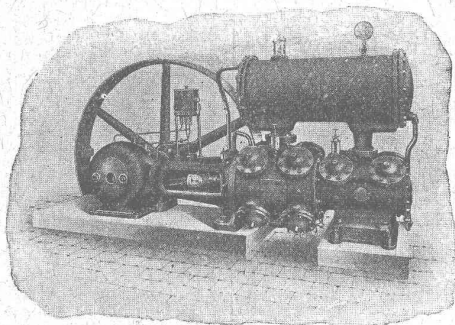
Représentant pour Genève :  
M. Albert Guelpa, rue Petitot, 3



Volets à rouleaux. Stores à lames prismatiques  
Volets à panneaux. Paravents

S. A. des Ateliers de Construction

**BURCKHARDT**  
**BALE**



**COMPRESSEURS**  
**POMPES A VIDE**

à piston ou rotatifs.

**ESSOREUSES**

Machines spéciales pour la teinture et l'apprêt.  
Machines pour travailler les métaux en feuilles.  
(Système Jäcklin frères).

## Mise au concours de travaux

La Direction du 1<sup>er</sup> arrondissement des chemins de fer fédéraux, à Lausanne, met en soumission les travaux de maçonnerie et de bétonnage à exécuter pour le remplacement des tabliers métalliques par des dalles en poutrelles ou rails embétonnés au pont sur la Birse, dit de Penne, et à trois ponceaux compris entre Moutier et Choindex de la ligne Moutier-Delémont.

Ces travaux comprennent environ :

|                                        |                    |
|----------------------------------------|--------------------|
| démolition de maçonnerie . . . . .     | 50 m <sup>3</sup>  |
| fouille . . . . .                      | 50 m <sup>3</sup>  |
| reconstruction de maçonnerie . . . . . | 25 m <sup>3</sup>  |
| béton . . . . .                        | 275 m <sup>3</sup> |

On peut consulter les plans et les cahiers des charges et se procurer le formulaire de soumission à la Division des travaux, bureau des ponts, rez-de-chaussée du bâtiment de la P. V., à Lausanne, ou au bureau de l'Ingénieur de la voie à Delémont.

Les plans pourront être remis aux entrepreneurs pour le prix de fr. 10.— qui ne sera pas remboursé.

Les offres devront parvenir à la Direction du 1<sup>er</sup> arrondissement des C. F. F. à Lausanne, le 27 avril 1925, au plus tard, sous pli fermé, portant la souscription « Pont de Penne et aqueducs ». Elles seront valables jusqu'au 31 mai 1925.

## Offres d'exploitation de Brevets d'invention

# IMER & DE WURSTENBERGER

ci-devant  
**E. IMER-SCHNEIDER** INGENIEUR CONSEIL GENÈVE

Les propriétaires des brevets suisses suivants désirent entrer en relation avec des fabricants suisses, en vue de la fabrication des articles brevetés et seraient disposés à céder des licences d'exploitation ou à vendre leurs brevets :

- N° 102415 du 6 juillet 1922, **Henri Jules Glover**, pour : « Appareil d'auscultation ».  
 N° 106055 du 3 avril 1923, **Arturo Fortini**, pour : « Dispositif de freinage des quatre roues de véhicule automobile assurant automatiquement le freinage des roues avant de suite après le freinage des roues arrière ».  
 N° 102357 du 29 avril 1922, **Harry Slade et E. Green & Son Limited**, pour : « Joint de tuyau ».  
 N° 101343 du 29 mars 1922, **The Libbey Owens Sheet Glass Co**, pour : « Procédé d'étirage de verre en feuilles et installation pour sa fabrication » ; N° 101344 du 29 mars 1922, pour : « Procédé d'étirage de verre en feuilles ».  
 N° 96776 du 14 février 1921, **Edwin Cleary**, pour : « Brûleur à combustible liquide ».  
 N° 75827 du 25 mai 1916, **The Mills Equipment Company Limited**, pour : « Equipement militaire ».  
 N° 82051 du 8 mai 1918, **Société Chimique des Usines du Rhône**, pour : « Procédé de préparation simultanée d'anhydride et d'aldéhyde acétique ».  
 N° 100068 du 6 mai 1922, **Société Chimique des Usines du Rhône**, pour : « Procédé de préparation d'un salicylate basique d'alumine ».

Prière d'adresser les offres ou propositions à **MM. Imer & de Wurstenberger**, ci-devant **M. E. Imer-Schneider**, Ingénieur-Conseil, 59, rue du Stand, à Genève, qui les transmettront à qui de droit.

ON DEMANDE pour l'Espagne

# TECHNICIEN

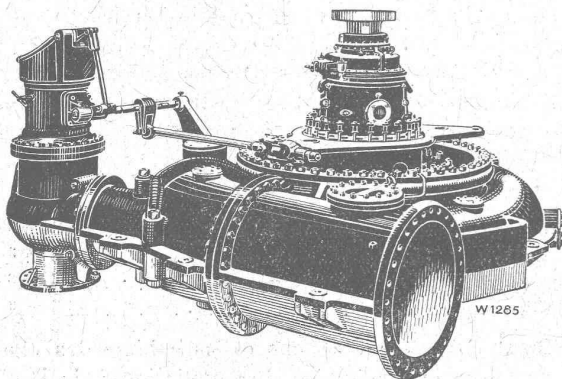
pour fabrique de boulons, rivets, tirefonds connaissant les machines automatiques à forger.

Aportado 726, Madrid.

P. 1610 U.

## ESCHER WYSS & C<sup>IE</sup> S.A.

Zurich  
Suisse



**Turbines hydrauliques**  
**Système Francis et Roues tangentielles**  
**Régulateurs universels**

29/25

## SOUSSION

L'Ingénieur en Chef de l'électrification des C.F.F. met en soumission la livraison des fers ronds façonnés pour les travaux en béton armé du bâtiment des machines, et des annexes de l'usine de Vernayaz.

On peut consulter les plans et les cahiers des charges et se procurer les formulaires de soumission au bureau de construction N° 177 du bâtiment de service des C.F.F., Mittelstrasse 43 à Berne, et au bureau du conducteur des travaux à Vernayaz.

JH 1108 B

Les offres devront parvenir à l'Ingénieur en Chef de l'électrification des C.F.F. à Berne, le 18 avril 1925 au plus tard, sous pli fermé portant la souscription : « Usine de Vernayaz, fers ronds. » Elles seront valables jusqu'au 18 mai 1925.

## „ FIM ”

FABRIQUE  
D'INSCRIPTIONS EN MÉTAL

## AEBISCHER & C<sup>IE</sup>, VEVEY

Fournit aux meilleures conditions et aux prix les plus avantageux des plaques pour machines, appareils de chauffage, automobiles, moteurs, turbines et appareils divers.

Représentant exclusif pour la Suisse romande de **MM. DAUBENMEIER & MEYER**, fabrique de plaques, insignes, cadrans, etc., par procédé chimique et estampés. 2329

Le propriétaire du brevet suisse N° 404445 du 5 mai 1922 intitulé « machine à imprimer » désire entrer en relation avec des fabricants suisses ou avec des personnes s'intéressant à ces machines en vue d'exploiter cette invention ou d'accorder des licences. Pour tous renseignements s'adresser à **Alex Bugnion**, Ingénieur-Conseil, rue de la Corratierie 13, Genève.

**Cendres & Métaux S.A.**  
 Succ. de  
**Aufranc & C<sup>IE</sup> S.A.**  
 Bienne

**Soudure argent**

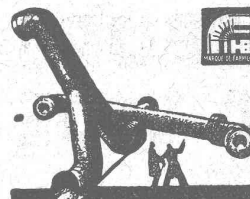
pour tout usage  
 (env. 50 sortes.)

Or - Argent - Platine

## DALLAGES DE VERRE ET BÉTON ARMÉ

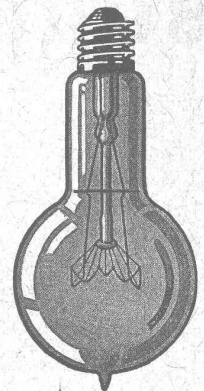


**P. CHIARA**  
LAUSANNE



Tuyaux en tôle pour tous usages  
**H. Bertrams**  
 Bâle, Voie des Minimes 101

**IMPRIMERIE LA CONCORDE**  
 Jumelles 4, - LAUSANNE - Tél. 35.95



## LAMPES

à filament étiré

1 Watt et 1/2 Watt

Fabrication exclusivement suisse

**LUMIÈRE S.A.**  
**GOLDAU (Suisse)**



SOCIÉTÉ ANONYME

# BROWN, BOVERI & C<sup>ie</sup>, BADEN (Suisse)

Bureau Technique pour la Suisse Romande : Lausanne, Avenue de la Gare, 3 :: Téléphone 2159



## Centrales hydroélectriques

GÉNÉRATRICES  
A COURANT ALTERNATIF  
ET A COURANT CONTINU

TABLEAUX DE DISTRIBUTION

APPAREILS

Gegründet 1851.



**GYSEL & C<sup>ie</sup>.**  
**ASPHALTFABRIK KÄPFNACH**

Téléphone 24    F<sup>me</sup> de CARTON BITUMÉ et de CIMENT LIGNEUX    Télégr. : Asphat

**HORGEN**

*Tapis d'isolation - Laine de scorie - Carton bitumé à rainures - Carbolinéum - Plaques d'asphalte p. isolations  
Corde écrue et goudronnée.*

## Asphalte naturel de Travers

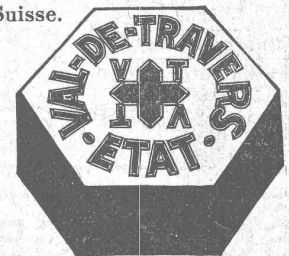
Seules mines d'Asphalte en Suisse.

Reconnu le meilleur Asphalte

Représentants pour la Suisse:

**E.-R. Zetter & C<sup>o</sup>,**  
**à Soleure**

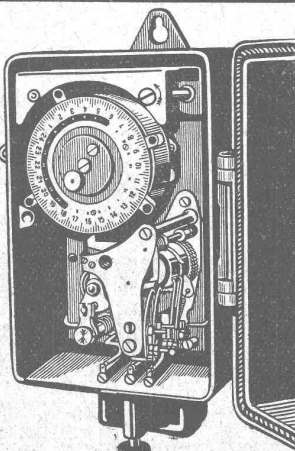
Maison fondée en 1843.



Marque de fabrique.

**SAIA**

Société Anonyme des  
Interrupteurs automatiques  
**BERNE**



Interrupteurs-Horaires et  
Interrupteurs de blocage.  
Horloges de commutation pour  
compteurs à tarif multiple.  
Horloges de commande.  
Thermorégulateurs électriques.  
Interrupteurs à distance.  
Minuteries.  
Interrupteurs-horaires  
avec cadran astronomique pour  
éclairage public.

## Marteau - perforateur „ Flottmann “



**H. FLOTTMANN & C<sup>ie</sup>,** Renggerstrasse, 86, **ZURICH**  
Téléphone : Selnau 1671.    Adr. télégr. : Flottmann-Zurich.



# BAUMANN, KOELLIKER & C<sup>IE</sup>, S.A., Zurich

**Lignes à haute et basse tension**  
**Lignes de contact pour chemins de fer électriques**

Représentant : H. GUBLER, Avenue Secrétan 1, LAUSANNE

## DIGUES ET TUNNELS

**Etudes de fondation** au moyen de trous de forage, se terminant par des carottes de forage de la roche dure. — Exactes. Rapidement exécutées et peu coûteuses.

**Endroits de perte d'eau** sont découverts, étudiés et imperméabilisés en même temps au moyen d'injections de ciment sous haute pression. — Ainsi sont rendus imperméables le fond et les flancs d'une digue ou le cours d'un tunnel d'amenée d'eau à une station de force.

**Procédé spécial** exécuté par des spécialistes très expérimentés et de toute confiance.

**Références** de plusieurs des stations de force les plus importantes de l'Europe.

**SVENSKA DIAMANTBERGBORRNING AKTIEBOLAGET, STOCKHOLM 16 (Suède)**

Maison fondée en 1886.

(Société anonyme suédoise de forage à diamant).

Maison fondée en 1886.

### Masse isolante pour câbles

Utilisée depuis nombre d'années par les grandes entreprises suisses d'électricité pour les garnitures de câbles. Possède de grandes propriétés isolantes ainsi qu'un point d'inflammation élevé. Dure et résistante, cette matière adhère bien aux gaines de plomb, de même qu'aux parois de fonte. Peu de retrait à la prise.

**Hch. Schweizer, Grenzacherstrasse, 1, BALE**

### Installations sanitaires - Maison Daniel Perret

LAUSANNE, 6-8, Av. de Béthusy — Perret frères, LAUSANNE

Installation d'Usines, Villas, Salles de bains  
simples et modernes. — Système anglais.

**MAGASIN D'EXPOSITION ET DE VENTE**  
Maison fondée en 1888. **TELEPHONE 9085.**

### VENTILATION S. A.

Filtres

Stæfa

Turbines à air  
Ventilateurs

Ateliers à St-Louis (Alsace)

Humidification — Chauffage — Ventilation générale —  
Réduction des buées — Dépoussiérage des cardes par le vide — Transport de copeaux — Séchoirs perfectionnés

**ZENITHGRUND** L'ENDUIT le plus avantageux :  
comme fond pour le vernissage de bois  
naturels et comme fond pour toutes peintures et isolage.

**ZENITH-POSITIV-BEIZEN** Teintage chimique  
de bois naturels.

**Ernest Braem,** Fabrique spéciale p<sup>r</sup> Peintures, Vernissage et Polissage, **Schlieren** près Zurich

### SONDAGES

Société d'Entreprise de Forages et de Travaux S. A.

### FORAGES

BERNE 9 Kappellenstrasse 9

(Tiefbohr- und Baugesellschaft A. - G.)

7 Gerbergasse 7 ZURICH

Brevets d'invention  
Marques - Dessins et Modèles

**Bovard & C<sup>ie</sup>**

Ingénieurs-conseils

Bollwerk, 15 Berne Bollwerk, 15  
Téléphone : Bollwerk 4904

Manufacture de Papiers  
**Stouky, Baumgartner & C<sup>o</sup>, S.A.**  
LAUSANNE et RENENS

Spécialité de Papiers  
utilisés dans l'Industrie du Bâtiment.

### POMPES originales

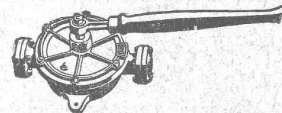
à AILETTES  
à MANIVELLES  
à DIAPHRAGMES

**Müller & Stroppel**

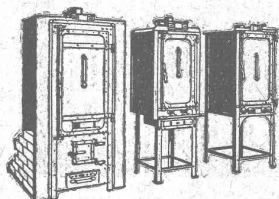
KONSTANZ (Bade)

Adr. pour la Suisse :

Kreuzlingen 2, Poste restante



### Fours à sécher les vernis à gaz et électrique



pour toutes les branches de l'industrie. Exécution moderne et soignée. 40 ans d'expérience. Demandez devis gratuits suivant dimensions intérieures et genre de chauffage.

Représentant pour la Suisse de la maison **Gustave Hoffmann :**  
**P. Degoumois, Ing., Bureau Technique, Bienne**

TUYAUX FONTE DE CHOINDEZ

**FRANCILLON & C<sup>IE</sup>**  
LAUSANNE

SOCIÉTÉ ANONYME

TUBES ACIER A EMBOITEMENT



# TURBINES HYDRAULIQUES

RÉGULATEURS DE PRÉCISION

Fonderie de Fer  
& de Bronze

Roues type hélice  
Roues Kaplan

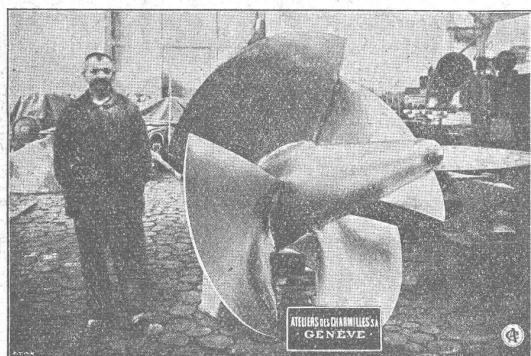
## ATELIERS DES CHARMILLES

S. A.

109  
ROUTE DE LYON

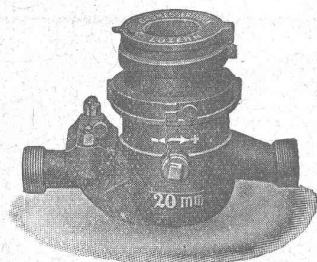
GENÈVE

109  
ROUTE DE LYON



.. ROUE TYPE HÉLICE ..

## La Pénurie d'eau et le Gaspillage



sont évités par l'emploi  
de notre

COMPTEUR

syst. PILATUS: cadran sec

» REUSS: cadran noyé

ELSTER & C<sup>o</sup>, Fabrique de compteurs à gaz et à eau  
Lucerne

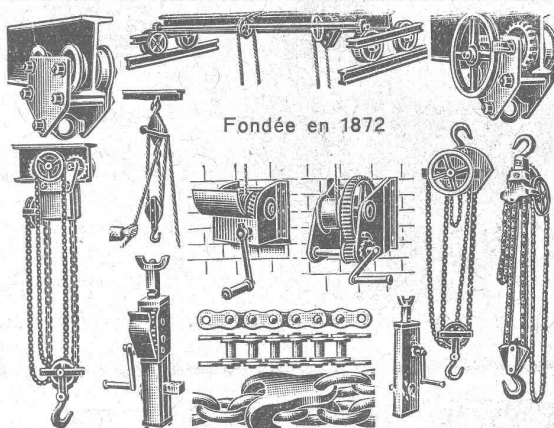
Représent. p<sup>r</sup> la Suisse romande: A. MARRO, Ing., Fribourg, Av. Pérolles, 19

## INDICATEUR VAUDOIS 1925

Livre d'adresses de Lausanne et du Canton de Vaud. — Dans toutes librairies

## BRUN & C<sup>o</sup>, NEBIKON (LUCERNE)

FABRIQUE DE CHAINES, POINTES, APPAREILS DE  
LEVAGE ET MACHINES POUR ENTREPRENEURS



Fondée en 1872

Palans, Chariots-Roulants, Chaines pour tous usages, Grues d'ateliers,  
Treils d'applique, Pointes de toutes dimensions.

Livraison rapide. — Prix avantageux. — Demandez nos offres spéciales.



## UNION SOCIÉTÉ ANONYME À BIENNE

Première Fabrique Suisse de Chaines soudées  
par procédé électrique breveté.

USINE À MÂCHE.

Chaines en tous genres pour l'Industrie.

Chaines calibrées et éprouvées à double résistance pour  
grues, monte-charges, palans et toutes sortes d'appareils  
de levage. Chaines pour élévateurs et transporteurs.  
Chaines à lier pour chemins de fer. Chaines de charge  
pour fonderies etc. Chaines antidérapantes pour automobiles.

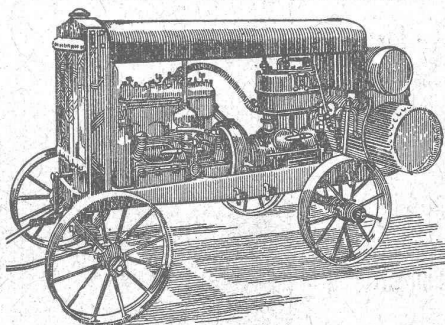
LES COMMANDES SONT REÇUES PAR  
TRÉFILERIES RÉUNIES S. A. BIENNE  
S. A. DES FORGES ET USINES DE MOOS, LUCERNE  
H. HESS & C<sup>o</sup>, PILGERSTEG-RUTI (ZURICH)

## CIE. INGERSOLL-RAND

vend et  
loue

Marteaux perforateurs, Compresseurs d'air

en tous genres, avec accessoires par l'entremise de

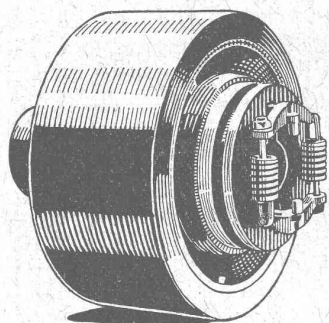


## FRITZ MARTI Soc. Anonyme, BERNE

REPRÉSENTANTS GÉNÉRAUX POUR LA SUISSE



∞ SOCIÉTÉ DES USINES DE LOUIS DE ROLL ∞  
SUCCURSALE: **USINE DE CLUS** CT. DE SOLEURE



Embrayage Benn, type H.

## EMBRAYAGE BENN

Breveté dans tous les pays industriels.

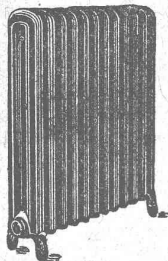
**Embrayage à friction perfectionné par plusieurs années d'expériences.**

**Complètement fermé. — Aucune partie saillante.**  
**Surfaces frottantes en forme de disques.**

Peut être embrayé ou débrayé pendant la marche  
et en pleine charge quelle que soit sa vitesse.

### INSTALLATIONS DE TRANSMISSIONS

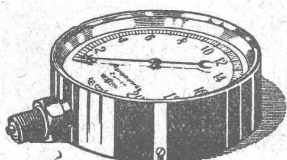
avec paliers à graissage à bagues ou à billes pour toutes les branches de l'industrie.



# CALORIE S. A.

**Chauffages centraux - Ventilation - Sanitaires - Cuisines d'hôtels.**

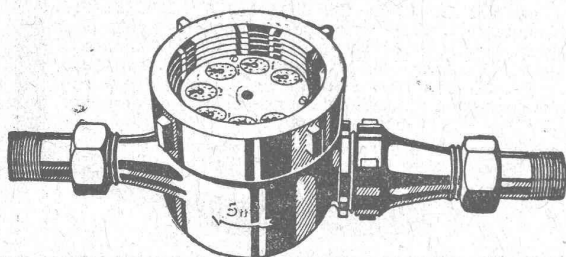
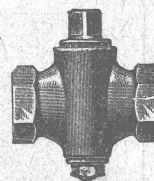
Lausanne - Genève  
Montreux  
Sion - Sierre  
Interlaken  
Fribourg - Bienne  
Neuchâtel  
La Chaux-de-Fonds  
Paris - Lyon



## Manomètre S. A. Stampfenbachstr. 61 Zurich

*Magasin et fabrication d'accessoires „S. et B.“*

**Accessoires pour machines et chaudières à vapeur**



## COMPTEURS à EAU

**CADRANS NOYÉS et CADRANS SECS**

Réparations de tous systèmes. — **DEMANDEZ PROSPECTUS**

**A. Bürgin & C<sup>ie</sup>, Fabrique suisse de compteurs à eau, Bâle**

Station de vérification 4

Téléphone 6739

*Seule fabrique suisse fabriquant ses compteurs entièrement en Suisse.*

Similis - Pierre  
en  
tous genres

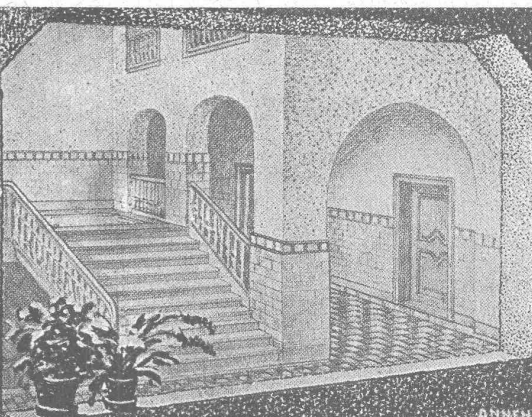
Mosaïques

Fournitures

**MALTAFINA  
BETON-SIMILIS**  
Crevi extérieure et intérieure

Carrelages  
et revêtements  
Planelles en scorie

**S. Hostettler & C<sup>ie</sup> S<sup>te</sup> An<sup>ne</sup> me B<sup>er</sup>ne**  
tous matériaux de construction pour le bâtiment supra-et infrastructure



Carrelages  
et Revêtements

Pose  
par Spécialistes

Eviers