

Zeitschrift: Bulletin technique de la Suisse romande
Band: 50 (1924)
Heft: 7

Werbung

Nutzungsbedingungen

Die ETH-Bibliothek ist die Anbieterin der digitalisierten Zeitschriften auf E-Periodica. Sie besitzt keine Urheberrechte an den Zeitschriften und ist nicht verantwortlich für deren Inhalte. Die Rechte liegen in der Regel bei den Herausgebern beziehungsweise den externen Rechteinhabern. Das Veröffentlichen von Bildern in Print- und Online-Publikationen sowie auf Social Media-Kanälen oder Webseiten ist nur mit vorheriger Genehmigung der Rechteinhaber erlaubt. [Mehr erfahren](#)

Conditions d'utilisation

L'ETH Library est le fournisseur des revues numérisées. Elle ne détient aucun droit d'auteur sur les revues et n'est pas responsable de leur contenu. En règle générale, les droits sont détenus par les éditeurs ou les détenteurs de droits externes. La reproduction d'images dans des publications imprimées ou en ligne ainsi que sur des canaux de médias sociaux ou des sites web n'est autorisée qu'avec l'accord préalable des détenteurs des droits. [En savoir plus](#)

Terms of use

The ETH Library is the provider of the digitised journals. It does not own any copyrights to the journals and is not responsible for their content. The rights usually lie with the publishers or the external rights holders. Publishing images in print and online publications, as well as on social media channels or websites, is only permitted with the prior consent of the rights holders. [Find out more](#)

Download PDF: 12.01.2026

ETH-Bibliothek Zürich, E-Periodica, <https://www.e-periodica.ch>



Mammouth

Plaque d'asphalte souple, formée d'un tissu imprégné, fabriqué avec de l'asphalte

pur et ne contenant aucun produit provenant de la distillation du goudron de houille. Etanchéité et souplesse permanentes. — Pour toitures et fondations, ponts, ouvrages hydrauliques, toits plats, terrasses.

Porolithe ajouté au mortier de ciment, le rendant étanche contre les intempéries.

Emulsion d'asphalte et Evéol enduit résistant à l'eau douce pour murs, constructions en bois et fer.

ASPHALT-EMULSION S. A., ZURICH Hafnerstrasse, 7
Téléph. Selnau 4674

Dépôt assorti chez **RICHARD FRÈRES**, entreprise de couverture, Lausanne, Valentin, 60

Offres d'exploitation de Brevets d'invention

IMER & DE WURSTENBERGER ci-devant
E. IMER-SCHNEIDER INGENIEUR CONSEIL GENEVE

Les propriétaires des brevets suisses suivants désirent entrer en relation avec des fabricants suisses, en vue de la fabrication des articles brevetés et seraient disposés à céder des licences d'exploitation ou à vendre leurs brevets :

- N° 75827 du 25 mai 1916, **The Mills Equipment Company Limited**, pour : « Equipement militaire ».
- N° 100708 du 5 mai 1922, **Société pour la fabrication de la soie « Rhodiaseta »** pour : « Procédé pour rendre aptes à la teinture des corps en acétate de cellulose ».
- N° 100068 du 6 mai 1922, **Société Chimique des Usines du Rhône**, pour « Procédé de préparation d'un salicylate basique d'alumine ».
- N° 98001 du 17 février 1922, **Henry Ramsden**, pour : « Gaine pour ressorts à lames de véhicules ».
- N° 99048 du 2 mars 1922, **Hans Heer** (cédé à : **The Grasselli Chemical Company**) pour : « Procédé pour la préparation de la 4-5 diaminoanthraquinone ».
- N° 98987 du 23 mars 1921, **Robert Frederick Hall**, pour : « Machine pour la fabrication d'objets en verre avec plusieurs unités tournant autour de l'axe vertical de la machine ». N° 98988 du 23 mars 1921 pour : « Machine à souffler le verre avec des moules tournant autour de l'axe vertical de la machine ». N° 98989 du 23 mars 1921 pour : « Machine pour la fabrication d'objets en verre avec plusieurs unités tournant autour de l'axe vertical de la machine ». N° 99723 du 23 mars 1921, pour : « Machine pour la fabrication d'objets en verre avec plusieurs moules tournant autour de l'axe vertical de la machine » et N° 100127 du 23 mars 1921 pour « Machine pour la fabrication d'objets en verre avec plusieurs unités tournant autour de l'axe vertical de la machine ».
- N° 73326 du 24 mars 1915, **Camille Seng**, pour : « Dispositif de raccord instantané pour canalisations ».
- N° 96719 du 16 mars 1921, **Walter Charles Pitter**, pour : « Réducteur de vitesse ».
- N° 91753 du 26 mars 1920, **Henry Marles** (cédé à **The Marles Steering Company**), pour : « Dispositif de direction pour véhicules à propulsion mécanique ».

Prière d'adresser les offres ou propositions à **MM. Imer & de Wurstenberger**, ci-devant **M. E. Imer-Schneider**, Ingénieur-Conseil, 59, rue du Stand, à Genève, qui les transmettront à qui de droit.

A VENDRE

à prix très favorables et avec garantie, plusieurs compresseurs d'air de 0,5-2 m³ d'air aspiré à la minute, ainsi que plusieurs marteaux-perforateurs, le tout usagé, mais en très bon état.

H. FLOTTMANN & Cie, Renggerstr., 86, ZURICH
Tél. S. 1671. — Télégrammes : Flottmann.

Carte du Canton de Vaud

Echelle 1 : 250 000.

COMMUNES, CERCLES, DISTRICTS. Coloriée par districts.

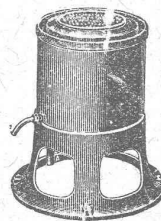
Prix : 1 franc.

A la Société Suisse d'Édition, Lausanne et librairies

A VENDRE

1 machine à fraiser Brown & Sharp N° 1½ avec ses accessoires, en parfait état. Prix très avantageux. S'adresser à **Fabrique du Parc S. A.**, rue du Parc 116, La Chaux-de-Fonds. P. 21255 C.

Essoreuses Machines à laver



fonctionnant par pression d'eau ou
par force électrique

pour

MÉNAGES, HOTELS
HOPITAUX

Ad. SCHULTHESS & C^{ie}

Mühlebachstr. 62 ZURICH Mühlebachstr. 62

Représentant : Ch. ROLLI, ingr., Montreux

Moteur à courant alternatif

« PROGRESSA »

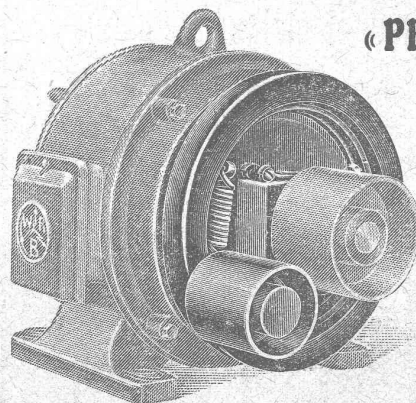
avec tendeur de
courroie breveté
fixé directement
sur le moteur,
n'exige pas de
montage spécial.

Boîtes de
manœuvre en
coffret de fonte

avec une double
fermeture.

De 15 à 200 Ampères.

Interrupteur étoile-triangle. Commutateur.



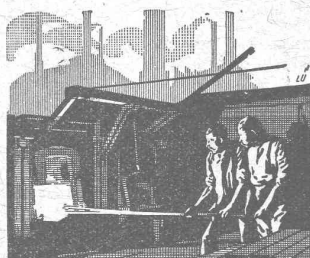
WALTER RUEFLI
FABRIQUE D'APPAREILS ÉLECTRIQUES
ALLSCHWIL près Bâle (Suisse).

Prospectus et prix-courant sur demande.

Dessinateur-architecte

sérieux, connaissant bien construction et devis est demandé d'urgence.

Envoyer références et prétentions à M. E. Réess, architecte, à Montbéliard (Doubs), France.



J. Walser & Co.
WINTERTHUR

Constructeurs de Cheminées
d'usines en murages de chaudières
four pour l'industrie chimique
chimique et métallurgique.
four crématoires et gazogènes
Expertises

MAISON FONDÉE EN 1880

Ingénieur en chef

Très importante maison de construction française, demande pour entrée immédiate un chef constructeur de tout premier ordre pour son département de Turbines hydrauliques.

Les candidats doivent être munis d'un titre universitaire et posséder une expérience approfondie de la construction et de l'installation de turbines hydrauliques Pelton et Francis de toutes puissances.

Connaissance de la langue française indispensable. Situation agréable d'avenir et de premier plan pour personne entièrement qualifiée.

Adresser offres, références et prétentions accompagnées d'un « curriculum vitae », sous N° 22.273, d SEP, 10, rue de la Victoire, PARIS.

A vendre

à des conditions très avantageuses, environ 1000 ferrures galvanisées pour isolateurs, Sie. F. N° 28, Gerlafingen, avec contre-plaques mi-ronde, usagées, mais en bon état.

S'adresser sous P 8502 N, à Publicitas, Neuchâtel.

CHEMINS DE FER FÉDÉRAUX

SOUSSION

La Direction générale des C F F met en soumission les travaux d'infrastructure de la conduite forcée de l'usine de Vernayaz.

Les travaux comprennent principalement :

Excavation en terre	env. 4500 m ³
» » rocher	» 5500 »
Travaux de maçonnerie	» 8000 »

On peut consulter le dossier de la soumission au service de l'Ingénieur en chef de l'Electrification, bâtiment de service des C F F, à Berne, Mittelstrasse, 43, bureau 119, et à la Direction des travaux de l'usine de Vernayaz, à Salvan. Le formulaire de soumission et le projet de contrat sont délivrés gratuitement aux soumissionnaires par le service de l'Ingénieur en chef de l'Electrification et les plans contre paiement de fr. 10.—. Ce montant n'est pas remboursé.

Il sera procédé à une visite des lieux avec les entrepreneurs mardi, le 1^{er} avril 1924. Rassemblement des participants à 7 h. 17 à Vernayaz, gare C F F.

Les offres devront parvenir à la Direction générale des C F F à Berne le 19 avril 1924 au plus tard, sous pli fermé portant la suscription : « Soumission pour l'infrastructure de la conduite forcée de l'Usine de Vernayaz. Elles seront valables jusqu'au 31 mai 1924.

Les soumissions seront ouvertes le 22 avril 1924 à 11 heures, au bureau N° 80 du bâtiment d'administration des C F F, Grands remparts, à Berne.

Direction générale des C F F.

P 1970 Y

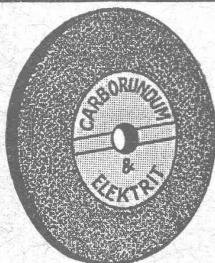
VENTILATION S. A.

Filtres
Turbines à air
Ventilateurs

Stæfa

Ateliers à St-Louis (Alsace)

Humidification — Chauffage — Ventilation générale —
Réduction des buées — Dépoussiérage des cardes par le vide — Transport de copeaux — Séchoirs perfectionnés

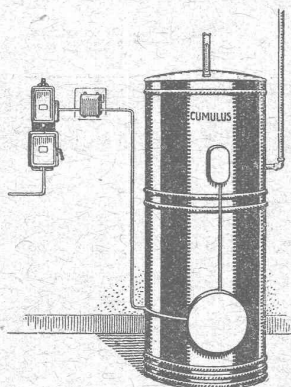


Vous trouverez
Meules Corindon et Carborundum
Pierres Carborundum, India, Arkansas
Toiles, grains et poudres Carborundum
aux prix et qualités avantageux chez

Werner Gürtler, Winterthour

Le chauffe-eau électrique « Cumulus » TYPE ÉCONOMIQUE

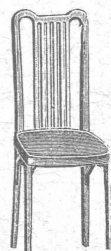
offre des avantages considérables par rapport aux chauffe-eau ordinaires.



Demandez
notre prospectus 63

Fabrique
d'Appareils électriques
Fr. SAUTER S. A.
BALE

Bureau technique à Genève
25, Boulev. Georges Favon



S. A. FABRIQUES DE MEUBLES Horgen-Glaris à Horgen

Maison suisse la plus importante pour

AMEUBLEMENT

de Salles de concert, théâtres, cinémathèques, restaurants, cafés, salles à manger, vestibules etc.



UNION SOCIÉTÉ ANONYME À BIENNE

Première Fabrique Suisse de Chaînes soudées par procédé électrique breveté.
USINE À MÂCHE.

Chaînes en tous genres pour l'Industrie.
Chaînes calibrées et éprouvées à double résistance pour grues, monte-charges, palans et toutes sortes d'appareils de levage. Chaînes pour élévateurs et transporteurs, Chaînes à lier pour chemins de fer, Chaînes de charge pour fonderies etc. Chaînes antidérapantes pour automobiles.

LES COMMANDES SONT REÇUES PAR
TRÉFILIERIES RÉUNIES S. A., BIENNE
S. A. DES FORGES ET USINES DE MOOS, LUCERNE
H. HESS & C^{ie}, PILGERSTEG-RUTI (ZURICH)

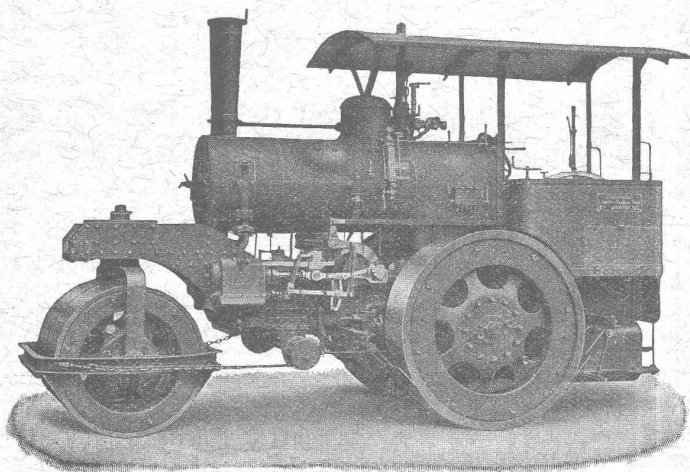


BAUMANN, KOELLIKER & C^{IE}, S.A., Zurich

Lignes à haute et basse tension
Lignes de contact pour chemin de fer électrique

LIVRAISON DE LUSTRIERIE EN TOUS GENRES

Société Suisse pour la Construction de Locomotives et de Machines, Winterthur



Rouleaux-Compresseurs

Construction la plus moderne
livrables très rapidement.

Travaux de chaudronnerie
de tous genres

DEMANDEZ PROSPECTUS ET DEVIS

SOCIÉTÉ SUISSE D'EXPLOSIFS CHEDDITE & DYNAMITE

Bureau à Liestal. Tél. 182.

Usines à Isleten (Ct. d'Uri) et Liestal

livre à des conditions avantageuses

DYNAMITE, explosifs de sûreté **CHEDDITE & TELSITE**
MÈCHES ET DÉTONATEURS

Agents généraux
pour la Suisse romande :

PETITPIERRE FILS & Co, NEUCHÂTEL

TÉLÉPHONE 3.15



Usines de Lampes Electriques Aarau S.A.

A A R A U

Lampes vides d'air et à remplissage gazeux



Nouveau !

breveté

Important !

breveté

SUBOX

La couleur à base de plomb qui fera époque ;
expérimenté depuis plusieurs années ;
emploi très avantageux.

Métallisation par simple enduit.

Meilleure protection contre toutes les intempéries
auxquelles seraient exposés :

Fer, Fer-blanc, Bois, Ciment, Carton, Eternit, etc.

Subox - Rongeur de Rouille

Se suffit à lui-même ; ne nécessite pas d'autre couleur.
(Nuance gris foncé.)

Fabrication par S. A. SUBOX, Langstr., 187, Zurich 5

Représentant général pour la Suisse :

PAUL KUONI, Sonnenquai, 3, Zurich I.

Représent. p^r les cantons de St. Gall, Thurgovie & Appenzell :
S. A. SALZMANN & C^e, Geltenwilenstr. 18, St. Gall.

Demandez prospectus et offres.

Asphalte naturel de Travers

Seules mines d'Asphalte en Suisse.

Reconnu le meilleur Asphalte

Représentants pour la Suisse :

E.-R. Zetter & C^o,
à Soleure

Maison fondée en 1843.



Marque de fabrique.

Tout ce qui concerne les

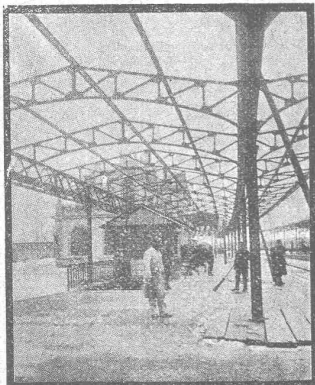
Annonces

du

Bulletin Technique doit être adressé exclusivement à la
Société suisse d'Édition (Indicateur vaudois)

Lausanne.

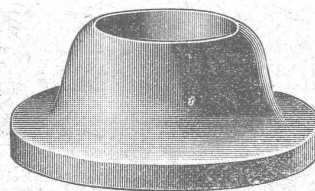
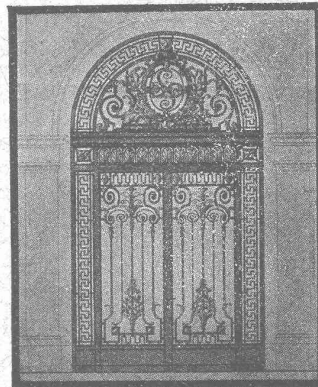
Nous déclinons toute responsabilité pour ce qui porte une
autre suscription. Régie des Annonces.



Ateliers L. ZWAHLEN

ZWAHLEN Frères & MAYR, successeurs
LAUSANNE

CONSTRUCTIONS MÉTALLIQUES
SERRURERIE ET FERRONNERIE D'ART
FERMETURES DIVERSES



ANGST & PFISTER, Zurich 6

Télégrammes : Packing

Téléphone : Hottingen 40.09

Spécialités Industrielles en caoutchouc et amiante
CUIRS EMBOUTIS

FRANCHILLON & C^{ie} LAUSANNE
FRANCHILLON & C^{ie} LAUSANNE
SOCIÉTÉ ANONYME

C.F. WEBER S.-A., Leipzig-Pl. SUCCURSALE: MUTTENZ-BALE

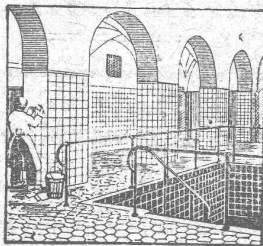
Téléphone 12

Fabrique de cartons bitumés et de produits de goudron

Télégrammes :
Nonnenmühle

Maison de 1er ordre pour la livraison de

**Plaques isolantes asphaltées en toutes épaisseurs et en tous genres,
Vernis d'asphalte, Antiélaeolithe, Asphalte pour parquets, Carbolinéum,
Mastic d'asphalte pour divers usages, Matières désinfectantes**



**CARRELAGES &
REVÊTEMENTS**

J. ROD, Lausanne

St-Roch, 10 — Téléphone 39.61



Téléphone 24

Fusée de CARTON BITUMÉ et de CIMENT LIGNEUX

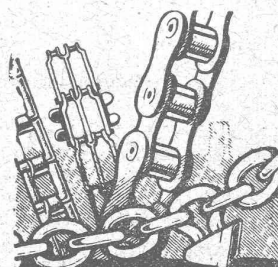
Télégr.: Asphat

HORGEN

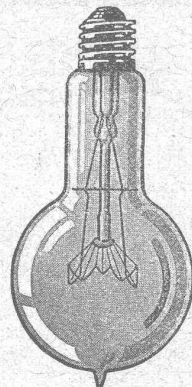
Tapis d'isolation - Laine de scorie - Carton bitumé à rainures - Carbolinéum - Plaques d'asphalte p. isolations
Corde écriue et goudronnée.



CHAINES



F. Oertli & Co
NORDSTRASSE N° 34
ZÜRICH



LAMPES

à filament étiré

1 Watt et 1/2 Watt

Fabrication exclusivement suisse

LUMIÈRE S.A.
GOLDAU (Suisse)



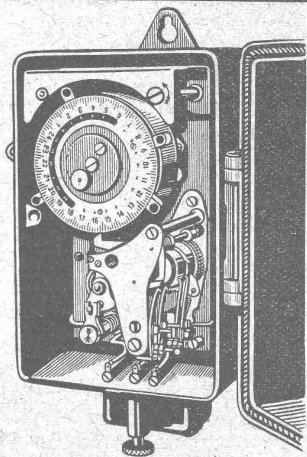
EMIL HYBER 20.

**Société Anonyme des
Interrupteurs automatiques**

Gerbergasse, 27 Berne Gerbergasse, 27

ci-dev. Ghielmetti & Cie

Interrupteurs-Horaires et
Interrupteurs de blocage.
Horloges de commutation pour
compteurs à tarif multiple.
Horloges de commande.
Thermorégulateurs électriques.
Interrupteurs à distance.
Minuteriers.
Interrupteurs-horaires
avec cadran astronomique pour
éclairage public.



ALBATRE Articles d'éclairage
Pierre Fournaise

Seule fabrique pour
ces articles en Suisse

159, Zollikerstr. Zürich Tél. Hott. 75.42

TRAVAUX D'ASPHALTAGE

COUVERTURES EN CIMENT VOLCANIQUE

Chapes en asphalte sur voûte, tunnel, etc.

Asphalte caoutchouté monolithe

Planelles et pavés en asphalte comprimé

Pavage de bois

POUR COUVERTURES DE
TOITURES PLATES POUR
BATIMENTS, FABRIQUES

PLAQUES ISOLATRICES EN ASPHALTE

Travaux garantis

Etanchéité parfaite

Nombreuses références

ROSSO & SCHNEEBELI

LAUSANNE et VEVEY

S.T.S.

Schweizer. Technische Stellenvermittlung
Service Technique Suisse de placement
Servizio Tecnico Svizzero di collocamento
Swiss Technical Service of employment

ZÜRICH, Tiefenhöfe 11 — Telephone: Sehnau 23.75 — Telegramme: INGENIEUR ZÜRICH

Emplois vacants.

Sont répétés les numéros : 412a, 488, 523, 524, 530, 533, 534, 535, 536, 538, 540, 545, 547, 548, 549, 550, 552, 553, 554, 555, 556, 557, 561, 562, 563, 564, 565, 566, 567, 568, 569.

En outre :

1. *Webereitechniker*, tüchtiger Fachmann mit Webschulbildung und mehrjähriger Praxis auf Leinengarne als Vorwerks- und Webermeister für Leinenweberei im Kt. Bern. 396a.
2. *Maschinen-Techniker*, der befähigt sein muss, nach 3-6 monatlicher Einarbeitung in Deutschland, in Italien acquisitorisch tätig zu sein. Ausser Deutsch vollkommene Beherrschung der italienischen Sprache erforderlich. 428b.
3. *Bautechniker*, flinker, flotter Zeichner, für das Bureau. 559.
4. *Möbelzeichner*, erste Kraft, tüchtig im Entwurf, Detail, Aquarell, für Möbelfabrik in Zürich. 570.
5. *Bauingenieur* mit gründlichen Kenntnissen der Eisenbeton-Branche hauptsächlich für Berechnungen, Basel. 571.
6. *Jüngerer, tüchtiger Hochbautechniker* für Architekturbureau im Kt. Luzern. 572.
7. *Elektro-Ingenieur* mit Hochschulbildung und praktischer Erfahrung für Projektierung elektr. Fahrzeuge. Sprachkenntnisse erwünscht. 573.
8. *Ingenieur-électricien*, au courant de l'électrolyse et capable de mener une direction de ce genre pour une usine d'électrolyse, (Belgique). 574.
9. *Maschinen-Ingenieur*, mit Erfahrung im Bahnbetrieb und im Bau und Unterhalt von Lokomotiven. (Deutsche Schweiz). 575.
10. *Elektro-Ingenieur* für deutsch-franz. Übersetzungen als Nebenbeschäftigung. (Genf). 576.
11. *Hochbautechniker* zur Ausführung der techn. und kaufm. Bureauarbeiten, (Korrespondenz, Lohn- und Eingabepläne, etc.) Bewerber mit Zimmer-Schreiner- oder Maurerpraxis erhalten Vorzug. (Zürich). 577.
12. *Mehrere tüchtige Statiker* für Eisenhoch- und Brückenbau. (Deutschsprechendes Ausland). 578.
13. *Jüngerer Bauführer*, bewandert im Rapport und Zahltagswesen, und der womöglich schon in Baugeschäft tätig war. (Luzern). 579.
14. *Maschinentechniker*, mit langjähriger Erfahrung in der Metallwarenfabrikation, speziell vertraut mit modernen Press- und Stanzmethoden. Alter nicht unter 30 Jahren. (Deutsche Schweiz). 580.
15. *Tüchtiger, energischer Ingenieur für Kranbau*, zur selbständigen Leitung des Bureau und Betriebes in Konstruktionsfirma im deutsch sprechenden Ausland. 581.
16. *Tüchtiger, energischer Ingenieur* für Weichenbau-Abteilung, zur selbständigen Leitung des Bureau und Betriebes. Deutschsprechendes Ausland. 582.
17. *Maschinen-Ingenieure E. T. H.* mit Ausland-Praxis als Vertreter im Ausland ev. Uebersee. Dieselmotoren, Zentrifugal-Pumpen. 583.
18. *Elektro-Ingenieure* mit etwas Praxis spez. für Schwachstrom-technik nach Zürich. 584.
19. *Tüchtiger Zeichner* spez. für Wasserversorgungsanlagen für ca. 2 Monate per sofort. 585.
20. *Zuverlässiger, tüchtiger Architekt oder Bauführer* zur Durchführung einer grösseren Bauaufgabe (Wohnhäuser). Gründliche Fachkenntnisse und Beherrschung der franz. Sprache erforderlich. (West schweiz). 586.
21. *Jüngerer Maschinentechniker* für den allg. Maschinenbau, spez. für die Konstruktion von Holzbearbeitungsmaschinen. Kt. Luzern. 587.
22. *Technicien* ayant quelques années de pratique, au courant des questions d'organisation et connaissant la comptabilité; agent de liaison entre la Direction technique et la comptabilité d'atelier. Limite d'âge 35 ans. 588.
23. *Jeune ingénieur-électricien* ayant expérience dans l'élaboration des projets et devis de matériel de traction électrique. Langue française et connaissance de l'allemand désirées. 589.

Manufacture de Papiers
STOUKY, BAUMGARTNER & C.
LAUSANNE et RENENS

Spécialité de Papiers
utilisés dans l'Industrie du Bâtiment.

IMPRIMERIE LA CONCORDE
Jumelles, 4 LAUSANNE Tél. 35.95

Exploitation de brevet d'invention

Les propriétaires du brevet suisse N° 77375, Gros & Bouchardy, du 16 juin 1917, pour : « Procédé de transformation du peroxyde d'azote en acide nitrique de haute concentration » désirent entrer en relation avec des fabricants suisses en vue de la mise en valeur de l'article breveté. Ils seraient disposés à vendre ledit brevet ou à en céder des licences d'exploitation.

Prière d'adresser les offres et propositions à M. H. Chaponnière, ingénieur-conseil, à Genève, qui les transmettra à qui de droit.

BAUMANN & C^{ie}

Ateliers pour la construction de Ressorts en tous genres.



RESSORTS EN FIL D'ACIER DE 0,2-50 mm. D'ÉPAISSEUR
en fil de laiton, nickel et bronze
pour toutes machines et appareils
RESSORTS EN TOLE D'ACIER TREMPÉ BLEUI
RONDELLES A RESSORT

Articles techniques pour l'industrie textile
Calculs pour la capacité de charge à disposition de nos clients.

INDICATEUR VAUDOIS

Livre d'adresses de Lausanne et du Canton de Vaud. — Dans toutes librairies

Service technique suisse de placement

Emplois vacants (suite).

24. *Tüchtiger Bautechniker* für Bureau. Eintritt sofort. 592.
25. *Konstrukteur für Elektro-Apparate* für Kranen und Aufzugsmaterial mit langjähriger Erfahrung. 593.
26. *Hochbautechniker* vorübergehend für Heimarbeit. (Pläne kopieren). 594.
27. *Jünger, tüchtiger Bauzeichner*. Eintritt sofort. 595.
28. *Dessinateur-architecte* pour entrée immédiate. 596.
29. *Jüngerer, tüchtiger, selbständiger Bauführer*, welcher in der Lage ist, den Chef zu vertreten und Gewandtheit im Umgang mit Behörden und Unternehmungen besitzt. 597.
30. *Jüngerer, tüchtiger Bautechniker* für Bureau und Bau auf Architekturbureau in Zürich. 598.
31. *Jünger Zeichner* für Eisenbeton und Eisenkonstruktionen, vorläufig für 2 Monate. Eintritt 1. IV. 24. 599.
32. *Jüngerer, künstlerisch befähigter Architekt*, gut im Entwurf und guter Darsteller. 600.

Travaux en béton armé W. WUNDERLI

Fers et matériaux
de construction

Richterswil
Ct. Zürich

fournit

Fil de fer
de liaison :

Longueur totale	8	10	12	14	16	18	19	20	21	22 cm.
par 100	Fr. 2.70	2.80	2.90	3.—	3.10	3.30	3.50	3.70	3.90	4.20

Outils de liaison : petit 9 fr. par pièce ; grand 15 fr.

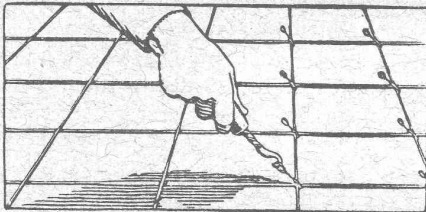
Rabais sur livraison de 400,000 pièces 5 0/0
 " " " 500,000 " 7 1/2 0/0
 " " " 1,000,000 " 10 0/0

Payement à 30 jours avec 2 0/0 d'escompte.

Drahtbinder



Bindedraht



ATELIERS DE CONSTRUCTION OERLIKON

Bureau de LAUSANNE

Gare du Flon — Téléph. 35.51

Générateurs p^r courant continu et alternatif.

Moteurs de tous genres, pour l'industrie
et l'agriculture.

Moteurs à plusieurs vitesses, en cascade.

Moteurs-générateurs (groupes convertisseurs)

Commuatrices.

Transformateurs.

Régulateurs d'induction.

ATELIERS DE CONSTRUCTIONS MÉCANIQUES

TÉLÉPHONE N° 69

de VEVEY (Suisse)

Adr. télégr.: FONDERIE-VEVEY

TURBINES et RÉGULATEURS

Monte-charges de tous systèmes

Compresseurs.

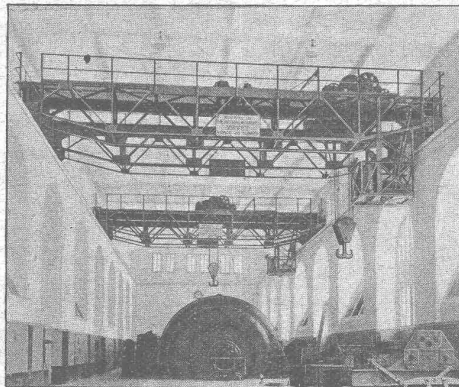
Presses hydrauliques.

ENGINS DE LEVAGE

Grues, ponts
et plaques tournantes.

Chariots transbordeurs.

BRANCHEMENTS et
CROISEMENTS



Deux ponts roulants électriques de 40 tonnes de l'Usine du Châtellard.

FONDERIE de FER et de BRONZE

PONTS et
Charpentes métalliques.
RÉSERVOIRS
et CHAUDIÈRES

GAZOMÈTRES
TUYAUX

BARRAGES et ÉCLUSES

DEVIS de toutes MACHINES
sur demande.

TURBINES HYDRAULIQUES ATELIERS DES CHARMILLES S.A., GENÈVE

109, ROUTE DE LYON, 109

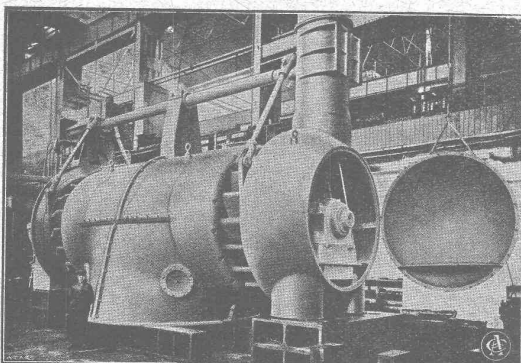
RÉGULATEURS BREVETÉS

TURBINES HYDRAULIQUES

ATELIERS DES CHARMILLES S.A.

109, ROUTE DE LYON, 109

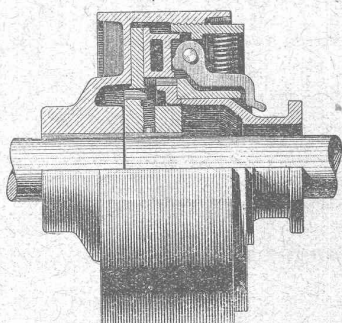
GENÈVE



Turbine Francis double de 3100 CV. Chute 8,20 mètres. Vitesse 150 tours/minute.



∞ SOCIÉTÉ DES USINES DE LOUIS DE ROLL ∞
SUCCURSALE: **USINE DE CLUS** CT. DE SOLEURE



EMBRAYAGE BENN, TYPE NN, pour accoupler deux arbres.

EMBRAYAGE BENN

Breveté dans tous les pays industriels.

Embrayage à friction perfectionné par plusieurs années d'expériences.

Complètement fermé. — Aucune partie saillante.
Surfaces frottantes en forme de disques.

Peut être embrayé ou débrayé pendant la marche
et en pleine charge quelle que soit sa vitesse.

INSTALLATIONS DE TRANSMISSIONS

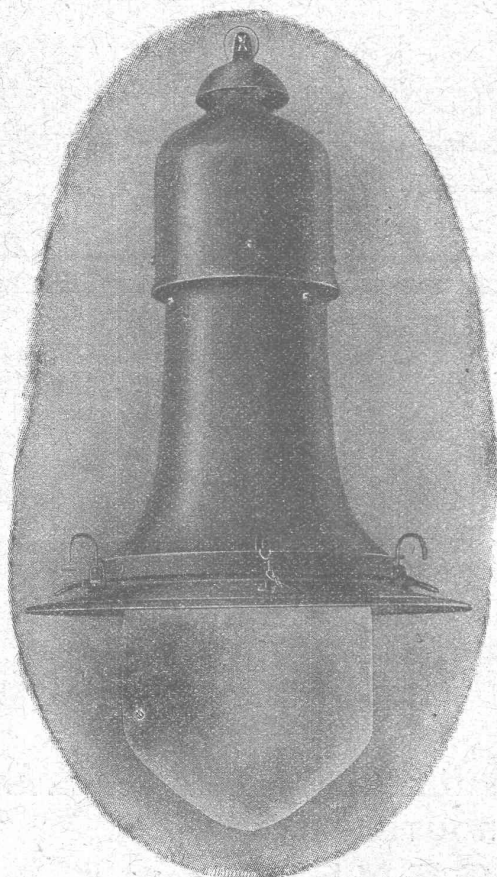
avec paliers à graissage à bagues ou à billes pour toutes les branches de l'industrie.

ANÉROÏDES POUR MESURES ALTIMÉTRIQUES

En usage pour nivellements provisoires de chemins de fer, canaux, routes et conduites dans les terrains accidentés, forêts et colonies. Modèle spécial pour touristes. Chaque instrument est calibré dans une chambre pneumatique moyennant un baromètre à mercure, muni de tables de correction et vérifié lors d'une ascension de montagne.

FABRICATION ET VENTE PAR **H. METTLER**, INGÉNIEUR, ZÜRICH, TRITTLIGASSE

PAPIERS calque à dessin - **Copies de plans** en tous genres
HÉLIOGRAPHIQUES **ED. ÆRNI-LEUCH, BERNE**



CAMILLE BAUER, Bâle

Fournitures électriques en gros

Vente exclusive pour la Suisse
des

Armatures „Kandem“

pour lampes ½ Watt

avec douilles Edison ou Goliath réglables à l'extérieur

Emaillées au feu. ~ Inoxydables. ~ Aération parfaite.

Intérieur inaccessible à la pluie.

Les Armatures «Kandem» réunissent tous les progrès
faits dans le domaine de l'éclairage électrique.

LIVRAISON IMMÉDIATE DEPUIS BALE