

**Zeitschrift:** Bulletin technique de la Suisse romande  
**Band:** 50 (1924)  
**Heft:** 1

## Inhaltsverzeichnis

### Nutzungsbedingungen

Die ETH-Bibliothek ist die Anbieterin der digitalisierten Zeitschriften auf E-Periodica. Sie besitzt keine Urheberrechte an den Zeitschriften und ist nicht verantwortlich für deren Inhalte. Die Rechte liegen in der Regel bei den Herausgebern beziehungsweise den externen Rechteinhabern. Das Veröffentlichen von Bildern in Print- und Online-Publikationen sowie auf Social Media-Kanälen oder Webseiten ist nur mit vorheriger Genehmigung der Rechteinhaber erlaubt. [Mehr erfahren](#)

### Conditions d'utilisation

L'ETH Library est le fournisseur des revues numérisées. Elle ne détient aucun droit d'auteur sur les revues et n'est pas responsable de leur contenu. En règle générale, les droits sont détenus par les éditeurs ou les détenteurs de droits externes. La reproduction d'images dans des publications imprimées ou en ligne ainsi que sur des canaux de médias sociaux ou des sites web n'est autorisée qu'avec l'accord préalable des détenteurs des droits. [En savoir plus](#)

### Terms of use

The ETH Library is the provider of the digitised journals. It does not own any copyrights to the journals and is not responsible for their content. The rights usually lie with the publishers or the external rights holders. Publishing images in print and online publications, as well as on social media channels or websites, is only permitted with the prior consent of the rights holders. [Find out more](#)

**Download PDF:** 14.01.2026

**ETH-Bibliothek Zürich, E-Periodica, <https://www.e-periodica.ch>**

# BULLETIN TECHNIQUE

## DE LA SUISSE ROMANDE

Réd. : D<sup>r</sup> H. DEMIERRE, ing.

Paraissant tous les 15 jours

ORGANE AGRÉÉ PAR LA COMMISSION CENTRALE POUR LA NAVIGATION DU RHIN  
ORGANE EN LANGUE FRANÇAISE DE LA SOCIÉTÉ SUISSE DES INGÉNIEURS ET DES ARCHITECTES

SOMMAIRE : *Le wagon-dynamomètre et ses derniers perfectionnements.* — *Exécution des mensurations cadastrales en Suisse.* —  
NÉCROLOGIE : *J.-J. Lochmann, ingénieur.* — BIBLIOGRAPHIE. — SOCIÉTÉS : *Société suisse des ingénieurs et des architectes.* —  
CARNET DES CONCOURS. — SERVICE DE PLACEMENT.

### Le Wagon-Dynamomètre et ses derniers perfectionnements.

#### Introduction.

Le haut degré de perfection atteint par les locomotives à vapeur, la préparation et l'introduction de la traction électrique, enfin la mise en service de nouveau matériel roulant répondant aux exigences modernes ont eu comme conséquence d'étendre considérablement dans ces dernières années l'emploi de wagons-dynamomètres sur les chemins de fer européens et d'autres continents. Cet emploi a été reconnu par la suite justifié entièrement par les résultats qu'il a permis d'obtenir, résultats importants pour la solution d'un grand nombre de questions relatives à l'exploitation des chemins de fer.

La littérature technique de ces dernières décades a fait en divers endroits largement mention des wagons-dynamomètres existant actuellement. Les wagons-dynamomètres équipés par la maison *Alfred J. Amsler et Cie*, à Schaffhouse (Suisse) présentent à différents points de vue des innovations comparativement aux wagons d'autres systèmes. Les

lignes qui vont suivre feront l'objet d'une description détaillée des wagons dynamomètres du système Amsler.

Cette description est extraite en majeure partie avec autorisation de l'auteur de l'excellente publication de M. H.-A. Gaudy, Ingénieur en Chef-Adjoint de la Traction des chemins de fer fédéraux suisses, dans la *Schweizerische Bauzeitung*, Tome LXIV, Nos 4, 5 et 6, 1914. Elle a été complétée des différents perfectionnements et additions réalisés par la Maison Amsler depuis 1914 à ce jour dans le domaine des wagons-dynamomètres.

Ces wagons sont équipés des instruments de toute nature les plus modernes et répondent à tous les desiderata qu'on peut exiger d'un dispositif d'essai roulant pour la détermination de la puissance et du rendement des locomotives, des résistances de mouvement du matériel roulant en général et de trains entiers sur des parcours donnés dans les conditions d'exploitation les plus diverses en particulier.

#### A. Disposition du wagon-dynamomètre.

Les wagons-dynamomètres ont tous plus ou moins la même disposition générale. Les wagons équipés comme wagons-dynamomètres peuvent être aussi bien du type à

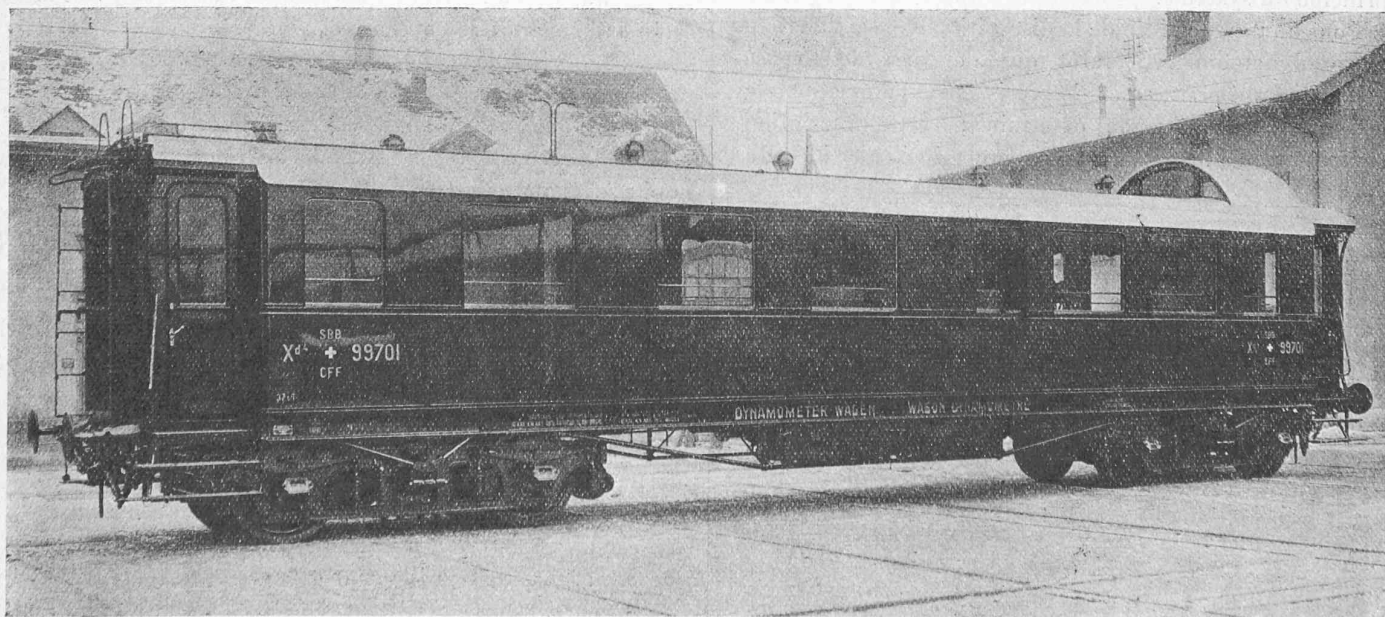


Fig. 1. — Wagon-dynamomètre des Chemins de Fer Fédéraux Suisses équipé par la maison *Alfred J. Amsler & Cie*, à Schaffhouse.