

Zeitschrift: Bulletin technique de la Suisse romande
Band: 50 (1924)
Heft: 5

Werbung

Nutzungsbedingungen

Die ETH-Bibliothek ist die Anbieterin der digitalisierten Zeitschriften auf E-Periodica. Sie besitzt keine Urheberrechte an den Zeitschriften und ist nicht verantwortlich für deren Inhalte. Die Rechte liegen in der Regel bei den Herausgebern beziehungsweise den externen Rechteinhabern. Das Veröffentlichen von Bildern in Print- und Online-Publikationen sowie auf Social Media-Kanälen oder Webseiten ist nur mit vorheriger Genehmigung der Rechteinhaber erlaubt. [Mehr erfahren](#)

Conditions d'utilisation

L'ETH Library est le fournisseur des revues numérisées. Elle ne détient aucun droit d'auteur sur les revues et n'est pas responsable de leur contenu. En règle générale, les droits sont détenus par les éditeurs ou les détenteurs de droits externes. La reproduction d'images dans des publications imprimées ou en ligne ainsi que sur des canaux de médias sociaux ou des sites web n'est autorisée qu'avec l'accord préalable des détenteurs des droits. [En savoir plus](#)

Terms of use

The ETH Library is the provider of the digitised journals. It does not own any copyrights to the journals and is not responsible for their content. The rights usually lie with the publishers or the external rights holders. Publishing images in print and online publications, as well as on social media channels or websites, is only permitted with the prior consent of the rights holders. [Find out more](#)

Download PDF: 14.01.2026

ETH-Bibliothek Zürich, E-Periodica, <https://www.e-periodica.ch>

BULLETIN TECHNIQUE DE LA SUISSE ROMANDE

ORGANE AGRÉÉ PAR LA COMMISSION CENTRALE POUR LA NAVIGATION DU RHIN
ORGANE DE L'ASSOCIATION SUISSE D'HYGIÈNE ET DE TECHNIQUE URBAINES
ORGANE EN LANGUE FRANÇAISE DE LA SOCIÉTÉ SUISSE DES INGÉNIEURS ET DES ARCHITECTES
ainsi que de la Société vaudoise des Ingénieurs et des Architectes, de l'Association des Anciens Elèves de
l'Ecole d'Ingénieurs de l'Université de Lausanne et des Groupes Romands de la G. e. P.

ABONNEMENTS :

Suisse : 1 an, 12 francs
Etranger : 14 francs

Pour sociétaires :

Suisse : 1 an, 10 francs
Etranger : 12 francs

Prix du numéro :
75 centimes.

Pour les abonnements
s'adresser à la librairie
F. Rouge & C^o, à Lausanne.

COMITE DE REDACTION

Président : P. PICCARD, ingénieur, à Genève.
Secrétaire : EDM. EMMANUEL, ingénieur, à Genève.

MEMBRES :

Fribourg : MM. F. BROILLET, architecte ; J. LEHMANN, ingénieur cantonal ; R. DE SCHALLER, architecte. — *Vaud* : MM. EPITAUX, architecte ; W. GRENIER, ingénieur, professeur honoraire de l'Université de Lausanne ; E. JOST, architecte ; CH. THEVENAZ, architecte. — *Genève* : MM. L. ARCHINARD, ingénieur ; E. IMER-SCHNEIDER, ingénieur-conseil ; RENE NEESER, ingénieur ; CH. WEIBEL, architecte. — *Neuchâtel* : MM. ED. ELSKES, ingénieur ; A. MEAN, ingénieur cantonal ; E. PRINCE, architecte. — *Valais* : MM. J. COUCHEPIN, ingénieur, à Martigny ; HAENNY, ingénieur, à Sion.

REDACTION : H. DEMIERRE, ingénieur.
VEVEY, Rue de la Madeleine, 15.

CONSEIL D'ADMINISTRATION DU BULLETIN TECHNIQUE

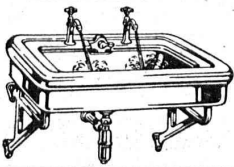
E. IMER-SCHNEIDER, ingénieur-conseil, *président* ;
J. CHAPPUIS, ingénieur. — A. DOMMER, ingénieur, — H. MEYER, architecte.
F. ROUGE, libraire.

ANNONCES :

50 centimes la ligne
Rabais pour annonces répétées

Demandez tarif spécial
pour fractions de pages à

l'Indicateur Vaudois
(Société Suisse d'Édition)
Jumelles, 4, Lausanne.



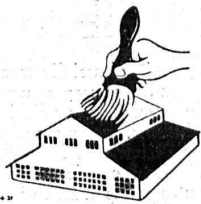
Bamberger, Leroi & C^{ie} Zurich, S.A.

Fabrique d'Appareils Sanitaires



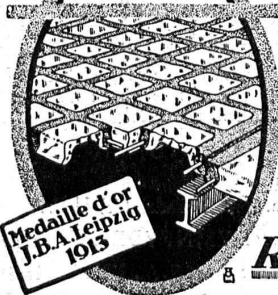
MEYNADIER & C^{ie}, ZURICH

Fabrique de carton bitumé
Produits d'asphalte et de bitume



Matériaux isolants
de tous genres
pour constructions

Béton armé translucide



SYSTEME KEPPLER BREVETÉ
Nouveau système de
plafonds translucides
en béton armé et dalles
de verre

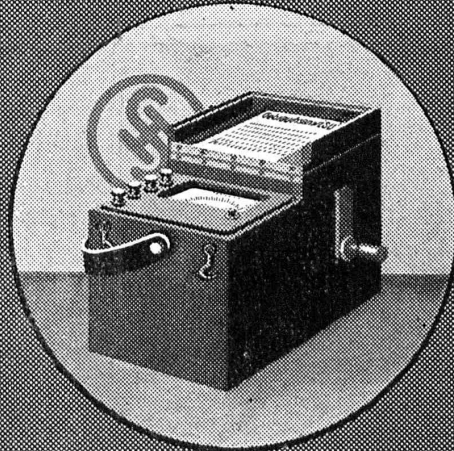
Grande résistance à la surcharge. — Très grande
facilité d'entretien et de nettoyage. — Suppres-
sion de toute peinture ou enduit protecteur. —
le plus grand effet de lumière —

Représentant :

Rob. Looser, Zurich 4
Badenerstr. 41

Évitez les contrefaçons.

Instruments pour mesures d'isolation



Brochures sur demande

S.A. Des Produits Electrotechniques
SIEMENS
Section Siemens & Halske, Lausanne

<p>Copies en tous genres d'après originaux sur calque</p>	<p>A. MOREL HÉLIOGRAPHIE LAUSANNE Tél. 83.27 Jumelles, 2</p>	<p>Papiers à calquer et à dessin — Papiers héliographiques</p>
--	--	--

PLAFONDS, CLOISONS, CORNICHES, PLANCHERS, Revêtements de toutes sortes
exécutés avec le support pour mortier

„TREILLAGE EN TERRE CUITE“
sont exempts de toutes fissures, inaltérables aux influences
atmosphériques, incombustibles et extrêmement durables

Nombreuses références Demandez prospectus et échantillons Médailles d'or : Berne 1914. Barcelone 1920

FABRIQUE SUISSE DE TREILLAGE EN TERRE CUITE S.A., LOTZWIL-BERNE

Les Niveau et Théodolite
WILD

sont les meilleurs instruments de géodésie.

□ □ □ □ □ □ □ □

Prix avantageux. Demandez catalogues à la

Société Anon. de Vente - Heerbrugg
des instruments de géodésie **Henri Wild** (St-Gall)

Ebol

Enduit noir pour l'augmentation de l'étanchéité
du béton. Protège le béton et les métaux contre
l'eau acidulée, les eaux de terrains maré-
cageux, etc. **Moyen anti-rouille.**

DEMANDEZ PRIX ET ÉCHANTILLONS

E. BECK, fabricant de produits d'asphalte, PIETERLEN

**GRUES
PALANS
ASCENSEURS
MONTE-CHARGES
MOTEURS
électriques
1/100 ÷ 30 HP**

SCHINDLER & C^{ie}
LUCERNE
maison fondée
1874

MATIÈRE PREMIÈRE D'UTILITÉ UNIVERSELLE

Diamond-Fibre

Il n'existe aucune matière première aussi diversement utilisable que la Fibre Diamond. Les usages auxquels ce produit se prête sont d'une variété pour ainsi dire infinie dans toutes les industries, notamment dans celles de la mécanique et de l'électricité. Par suite de ses propriétés, la Fibre Diamond convient parfaitement à la fabrication de toutes sortes d'articles et de pièces spéciales.

Doué de grande force diélectrique, de haute résistance à la compression, à la traction et au cisaillement, c'est une matière légère et facile à travailler, quoique dense, dure et rigide. De telles propriétés constituent des avantages dont profite tout fabricant désireux d'améliorer la qualité de ses produits tout en réduisant ses frais.

Veuillez nous mettre au courant de vos problèmes industriels et nous vous indiquerons le moyen d'utiliser la Fibre Diamond dans votre établissement.

Diamond State Fibre Company

Bridgeport, Pa. (près Philadelphie) U.S.A.

Adr. télégraphique : « DYMNFYBR », Norristown.

Représentants : **Zwilchenbart S.A., Bâle-Dreispitz.**

CONSTRUCTIONS en FER

Ponts, Charpentes, Mâts, Réservoirs, Grues, Tôlerie, etc.

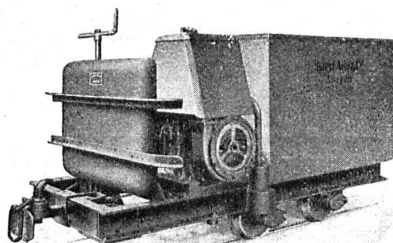
Wartmann, Vallette & C^{ie}, Genève

Même maison à
BROUGG (Argovie)

Wagonnets- Tracteurs

6 HP avec réfrigération à air **6 HP**

Poids adhérent sur voie
horizontale : 18 000 kg.



Plus de 2000 pièces en service.

ROBERT AEBI & C^{ie}, S. A., ZURICH

Bureau
technique



Fond. 1880

Fabrique
de machines

BAUMANN & C^{ie}

Ateliers pour la construction de Ressorts en tous genres.



RUTI
(ZURICH)

RESSORTS EN FIL D'ACIER DE 0,2-50 mm. D'ÉPAISSEUR
en fil de laiton, nickel et bronze
pour toutes machines et appareils

RESSORTS EN TOLE D'ACIER TREMPÉ BLEU
RONDELLES A RESSORT

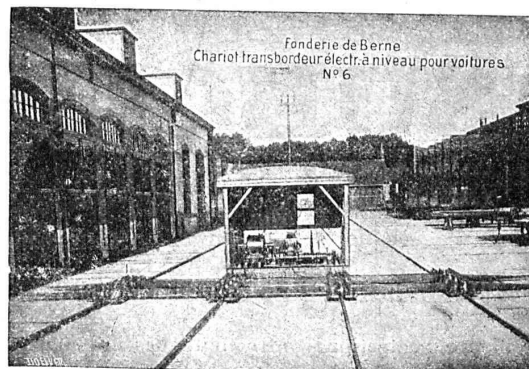
Articles techniques pour l'industrie textile
Calculs pour la capacité de charge à disposition de nos clients.

Société des USINES de LOUIS de ROLL

Succursale : **FONDERIE DE BERNE, à Berne.**

Lettres et Télégrammes : Fonderie de Berne, à Berne.

Téléphone 10.66



Fonderie de Berne
Chariot transbordeur électr. à niveau pour voitures.
N° 6.

Appareils de levage : Ponts roulants, grues pivotantes,
grues de chargement, etc., pour
commande à bras et commande électrique,

Matériel de chemins de fer : Ponts tournants et cha-
riots transbordeurs,
branchements et croisements pour voies normales et
voies étroites, Barrières.

Chemins de fer de montagne : Funiculaires complets.
avec freins spéciaux (sys-
tèmes brevetés), depuis 1898 94 exécutions.

Superstructures à crémaillère : Systèmes : Riggensbach,
Abt, Strub, Peter, etc.

Barrages : Installations métalliques et mécaniques pour
barrages et canaux, grilles, machines pour
nettoyer les grilles, treuils, etc.

Renseignements sur des installations faites, références.
Projets et Devis sont à disposition.

Nos spécialités brevetées :

GRUES A TOUR PIVOTANTES
MONTE-CHARGES RAPIDES
débrayage automatique

BÉTONNIÈRES
TREUILS RAPIDES
etc., etc., etc.

Société Générale de
Matériel d'Entrepreneurs, S. A., Zurich
21^e, Rue Weinberg Tél. Hottingen 90.99

INDICATEUR VAUDOIS

Livre d'adresses de Lausanne et du Canton de Vaud. - Dans toutes les librairies

:: PARAIT CHAQUE ANNÉE EN JANVIER ::



BAUMANN, KOELLIKER & C^{IE}, S.A., Zurich

Lignes à haute et basse tension Lignes de contact pour chemin de fer électrique

LIVRAISON DE LUSTRIERIE EN TOUS GENRES

Nouveau !

breveté

Important !

breveté

SUBOX

La couleur à base de plomb qui fera époque ;
expérimenté depuis plusieurs années ;
emploi très avantageux.

Métallisation par simple enduit.

Meilleure protection contre toutes les intempéries
auxquelles seraient exposés :

Fer, Fer-blanc, Bois, Ciment, Carton, Eternit, etc.

Subox - Rongeur de Rouille

Se suffit à lui-même ; ne nécessite pas d'autre couleur.
(Nuance gris foncé.)

Fabrication par S. A. SUBOX, Langstr., 187, Zurich 5

Représentant général pour la Suisse :

PAUL KUONI, Sonnenquai, 3, Zurich I.

Représent. p^r les cantons de St. Gall, Thurgovie & Appenzell :
S. A. SALZMANN & C^{ie}, Geltenwilenstr. 18, St. Gall.

Demandez prospectus et offres.

Asphalte naturel de Travers

Seules mines d'Asphalte en Suisse.

Reconnu le meilleur Asphalte

Représentants pour la Suisse :

E.-R. Zetter & C^o, à Soleure

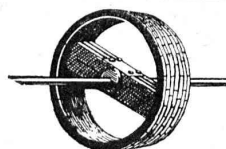
Maison fondée en 1843.



Marque de fabrique.

Pierres de Laufon

en tous genres
Carrières Jurassiennes
Laufon



Modèles et Poulies en bois

pour toutes industries sont fabriqués comme
spécialité par

A. Krebs Fab. de poulies, Effretikon (Zurich)

Téléphone N^o 16. — Prompte exécution.

ATELIERS DE CONSTRUCTIONS MÉCANIQUES

TÉLÉPHONE N^o 69

de VEVEY (Suisse)

Adr. télégr.: FONDERIE-VEVEY

TURBINES et RÉGULATEURS

Monte-charges de tous systèmes

Compresseurs.

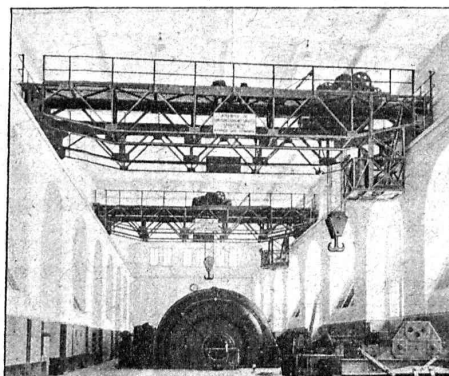
Presses hydrauliques.

ENGINS DE LEVAGE

Grues, ponts
et plaques tournantes.

Chariots transbordeurs.

BRANCHEMENTS et CROISEMENTS



Deux ponts roulants électriques de 40 tonnes de l'Usine du Châtelard.

FONDERIE de FER et de BRONZE

PONTS et
Charpentes métalliques.
RÉSERVOIRS
et CHAUDIÈRES

GAZOMÈTRES TUYAUX

BARRAGES et ÉCLUSES

DEVIS de toutes MACHINES
sur demande.

Cartouches-Fusibles « Diazed »

de nouveau livrables en matériel d'avant-guerre

250 volts



jusqu'à : 25 amp.

500 volts



200 amp.

750 volts



200 amp.



Société Anonyme des
Produits électrotechniques

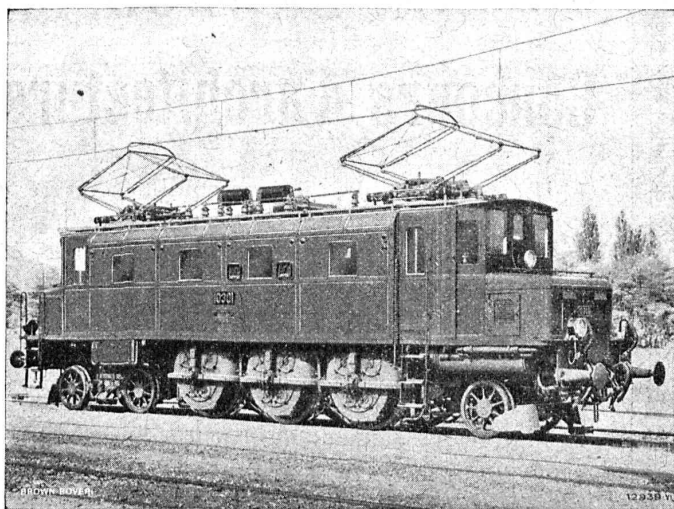
SIEMENS

Dépt. SIEMENS - SCHUCKERTWERKE, Zurich

SOCIÉTÉ ANONYME

BROWN, BOVERI & C^{ie}, BADEN (Suisse)

Bureau Technique pour la Suisse Romande : Lausanne, Avenue de la Gare, 3 :: Téléphone 2159



Locomotive monophasée 2 C1 des Chemins de fer fédéraux pour trains directs, à commande individuelle des essieux.

Matériel de chemins de fer électriques.

Locomotives à commande individuelle des essieux, système Brown Boveri.

Parfaite uniformité dans la transmission de l'effort du moteur aux essieux.

Tranquillité de marche de la locomotive.

Usure des engrenages la plus réduite.

Usure des bandages très minime.

Grande accessibilité des paliers, collecteurs et porte-balais.

Rendement mécanique très élevé.

Facilité de l'inscription latérale et radiale de l'essieu dans les courbes.

Usure très faible de la voie.

Consommation d'huile très réduite.

Frais d'entretien réduits.

A. MULLER & C^o

Ateliers de constructions mécaniques et fonderie

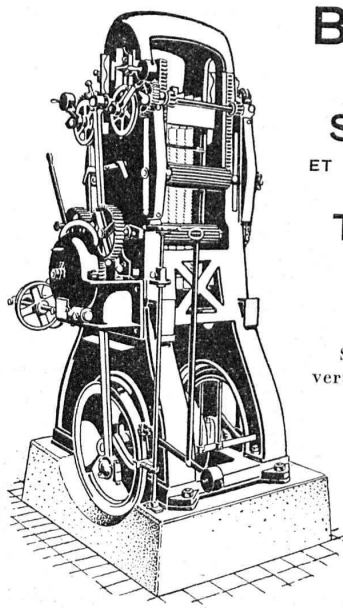
BRUGG

(Argovie)

SCIERIES

ET TOUTES MACHINES
POUR LE

TRAVAIL DU BOIS



Scies alternatives
verticales multiples de
haut rendement.

Scies alternatives
et à ruban
pour refendre.

Raboteuses à trois
et quatre faces, etc.

Constructions mo-
dernes avec
roulements à billes.

Grands magasins. — Livraisons rapides.
Conditions avantageuses.

Prospectus, offres et visite d'ingénieur sur demande.

Patenté



Patenté

PALPLANCHES TERRES ROUGES SANS RIVURE

propres dans les travaux

de fondations pour la construction de piliers
de pont,

de cloison pour batardeau,

de construction de berges et d'écluses,

indispensables

dans les travaux difficiles d'hydraulique et
de sous-sol.

SOCIÉTÉ MÉTALLURGIQUE DES TERRES ROUGES

Seul organisme de vente pour la Suisse

COLUMETA S. A. Steinenring, 51, BALE

ENTREPRISES GÉNÉRALES DE

TRAVAUX D'ASPHALTAGE

POUR COUVERTURES ÉTANCHES
DE
TOITURES PLATES, TERRASSES

PRODUITS BITUMEUX ET ASPHALTIQUES

BACHES D'ASPHALTE

pour revêtements
imperméables de

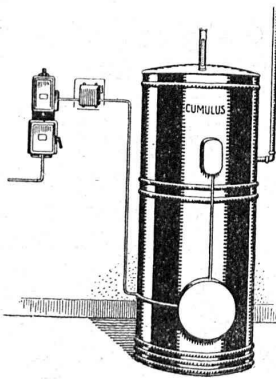
PONTS, TUNNELS, VOÛTES, PASSAGES

Rosso & Schneebeli

LAUSANNE et VEVEY

Le chauffe-eau électrique « Cumulus » TYPE ÉCONOMIQUE

offre des avantages considérables par rapport aux
chauffe-eau ordinaires.



Demandez
notre prospectus 63

Fabrique
d'Appareils électriques
Fr. SAUTER S. A.
BALE

Bureau technique à Genève
25, Boulev. Georges Favon

ÉTAT DE VAUD

Concours d'architecture

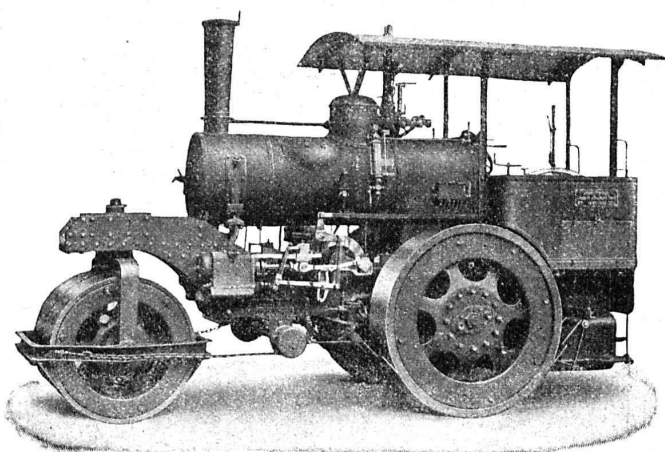
Le Département des Travaux publics ouvre un
concours entre architectes vaudois ou de nationalité
suisse, ces derniers devant être régulièrement éta-
blis dans le canton de Vaud depuis trois ans au
moins, pour l'étude des plans du

Pénitencier de Bochuz
(Plaine de l'Orbe).

Les intéressés peuvent se procurer le programme
de concours et les pièces annexes au Service des
bâtiments de l'Etat, Cité devant n° 10, à Lausanne,
contre dépôt d'une somme de fr. 5.—.

Le Chef du Département des Travaux publics :
SIMON.

Société Suisse pour la **Construction de Locomotives et de Machines, Winterthur**



Rouleaux-Compresseurs

Construction la plus moderne
livrables très rapidement.

Travaux de chaudronnerie
de tous genres

DEMANDEZ PROSPECTUS ET DEVIS

S. A. Hasler ——— ci-devant ——— **Berne**
l'atelier des télégraphes de G. Hasler



Appareils téléphoniques

Prix-courant sur demande

ANÉROÏDES POUR MESURES ALTIMÉTRIQUES

En usage pour nivellements provisoires de chemins de fer, canaux, routes et conduites dans les terrains accidentés, forêts et colonies. Modèle spécial pour touristes. Chaque instrument est calibré dans une chambre pneumatique moyennant un baromètre à mercure, muni de tables de correction et vérifié lors d'une ascension de montagne.

FABRICATION ET VENTE PAR **H. METTLER**, INGÉNIEUR, ZÜRICH, TRITTLIGASSE

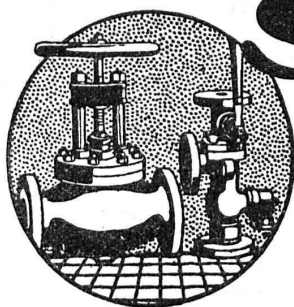
Entreprises électriques O. Burgi, Lausanne

Maison spéciale pour
la construction de lignes aériennes en tous genres

Procédés brevetés pour montage de câbles sur grandes lignes, écartant tout endommagement extérieur de ceux-ci.

INDICATEUR VAUDOIS 1924

en vente à la **SOCIÉTÉ SUISSE D'ÉDITION**, Jumelles, 4, Lausanne



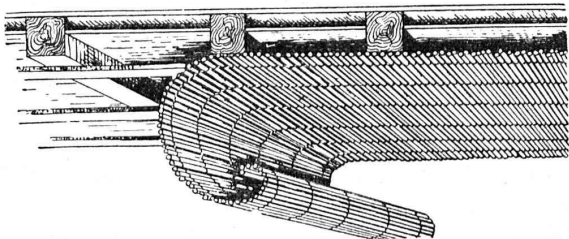
SULZER

ARMATURES et PIÈCES DE TUYAUTERIE

pour
vapeur, eau, acides, gaz, air etc.

Catalogues sur demande.

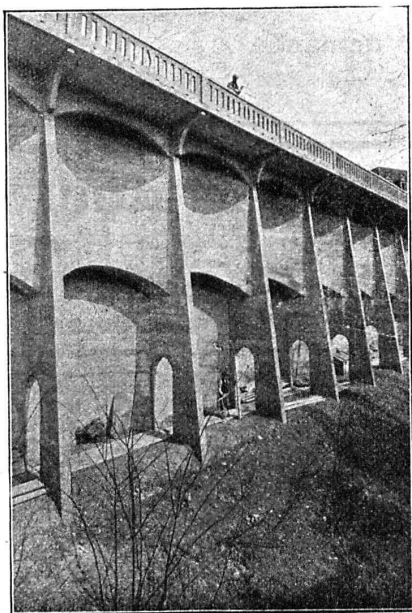
SULZER FRÈRES, SOCIÉTÉ ANONYME, WINTERTHUR



Lattis V. S. en roseaux

pour plafonds d'un seul tenant, économiques, isolants.
Epargnent matériel, travail et salaires. Echantillons sur demande.

TISSERIES de ROSEAUX RÉUNIES, ZURICH 1
Téléphone : Selnau 78.28



BÉTON ARMÉ

Canalisations

Voies
industrielles

TRAVAUX
HYDRAULIQUES

BARRAGES

Cheminées
en béton armé

BUREAU
TECHNIQUE
pour
Projets et Devis

F.-L. MULLER, Ing.

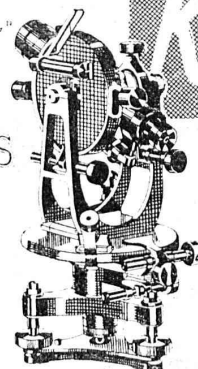
successeur de
ANSELMIER & MULLER
BERNE

Téléphone N° 1051

Effingerstrasse, 13

INSTRUMENTS

de
Géodésie, de
Topographie,
d'Astronomie.



Kern
AARAU

Kern & Cie. S.A. Aarau

Société Anonyme des

ENGRENAGES MAAG

ZURICH



Fourniture, Taillage

d'ENGRENAGES :

DROITS,

HÉLICOIDaux,

A CHEVRON,

CONIQUES,

A VIS SANS FIN,

pour tout usage.

Pignons trempés
avec flancs des dents rectifiés.
Haute précision. - Longue durée.

Réducteurs et Multiplicateurs complets.

PROMPTE LIVRAISON
PRIX RÉDUITS