

**Zeitschrift:** Bulletin technique de la Suisse romande  
**Band:** 50 (1924)  
**Heft:** 3

## Werbung

### Nutzungsbedingungen

Die ETH-Bibliothek ist die Anbieterin der digitalisierten Zeitschriften auf E-Periodica. Sie besitzt keine Urheberrechte an den Zeitschriften und ist nicht verantwortlich für deren Inhalte. Die Rechte liegen in der Regel bei den Herausgebern beziehungsweise den externen Rechteinhabern. Das Veröffentlichen von Bildern in Print- und Online-Publikationen sowie auf Social Media-Kanälen oder Webseiten ist nur mit vorheriger Genehmigung der Rechteinhaber erlaubt. [Mehr erfahren](#)

### Conditions d'utilisation

L'ETH Library est le fournisseur des revues numérisées. Elle ne détient aucun droit d'auteur sur les revues et n'est pas responsable de leur contenu. En règle générale, les droits sont détenus par les éditeurs ou les détenteurs de droits externes. La reproduction d'images dans des publications imprimées ou en ligne ainsi que sur des canaux de médias sociaux ou des sites web n'est autorisée qu'avec l'accord préalable des détenteurs des droits. [En savoir plus](#)

### Terms of use

The ETH Library is the provider of the digitised journals. It does not own any copyrights to the journals and is not responsible for their content. The rights usually lie with the publishers or the external rights holders. Publishing images in print and online publications, as well as on social media channels or websites, is only permitted with the prior consent of the rights holders. [Find out more](#)

**Download PDF:** 12.01.2026

**ETH-Bibliothek Zürich, E-Periodica, <https://www.e-periodica.ch>**

# MAMMOUT



Isolierstoff  
für Hoch- u. Tiefbau-

# Mammouth

Plaque d'asphalte souple, formée d'un tissu imprégné, fabriqué avec de l'asphalte

pur et ne contenant aucun produit provenant de la distillation du goudron de houille. Etanchéité et souplesse permanentes.

**Porolithe** ajouté au mortier de ciment, le rendant étanche contre les intempéries.

**Emulsion d'asphalte et Evéol** enduit résistant à l'eau douce pour murs, constructions en bois et fer; pour toitures et fondations, ponts ouvrages hydrauliques, toits plats, terrasses.

## ASPHALT-EMULSION S.A., ZURICH

Hafnerstrasse, 7

Téléphone Selnau 4674



## Usines de Lampes Electriques Aarau S.A.

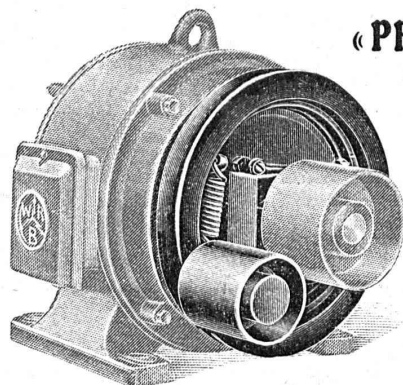
### A A R A U

## Lampes vides d'air et à remplissage gazeux



## Moteur à courant alternatif

### « PROGRESSA »



avec tendeur de courroie breveté fixé directement sur le moteur, n'exige pas de montage spécial.

Boîtes de manœuvre en coffret de fonte avec une double fermeture.

De 15 à 200 Ampères.

Interrupteur étoile-triangle. Commutateur.

**WALTER RUEFLI**  
FABRIQUE D'APPAREILS ÉLECTRIQUES  
ALLSCHWIL près Bâle (Suisse).

Prospectus et prix-courant sur demande.

## Ecole polytechnique fédérale

La place du directeur du laboratoire d'essai de matériaux, devenant vacante par la démission du titulaire, est mise au concours pour le 1<sup>er</sup> avril 1924. Le titulaire pourra, le cas échéant, être chargé de quelques cours.

Les offres accompagnées d'un curriculum vitae et de pièces justifiant l'aptitude scientifique et pratique du candidat doivent être adressées, avant le 10 février 1924, au soussigné qui donnera de plus amples renseignements à ceux qui en feront la demande.

Zurich, le 17 janvier 1924.

Le Président du Conseil de l'Ecole polytechnique fédérale :  
D<sup>r</sup> R. GNEHM.

## A VENDRE

à prix très favorables, et avec garantie plusieurs compresseurs d'air usagés, mais en très bon état, 1-2 m<sup>3</sup> d'air aspiré à la minute.

H. FLOTTMANN & Cie, Renggerstr. 86. ZURICH.

Tél. S. 1671, — Télégrammes : Flottmann.

### Offres d'exploitation de Brevets d'invention

**IMER & DE WURSTEMBERGER** ci-devant  
**E. IMER-SCHNEIDER** INGENIEUR CONSEIL GENÈVE

Les propriétaires des brevets suisses suivants désirent entrer en relation avec des fabricants suisses, en vue de la fabrication des articles brevetés et seraient disposés à céder des licences d'exploitation ou à vendre leurs brevets :

- N° 62979 du 11 janvier 1913, Aug. Merk (cédé à Silent Guides Ltd) pour : « Table d'orientation pour réclames ».
- N° 67449 du 29 novembre 1913, Autokal Syndicate Limited, pour : « Dispositif de commande pour machines arithmétiques et machines de compositions typographiques et autres ».
- N° 88309 du 4 février 1920, Frederick Lionel Rapson, pour : « Roue à bandage élastique pour véhicules ».
- N° 91560 du 2 février 1920, Société Chimique des Usines du Rhône, pour : « Procédé de préparation des oxyaldéhydes et de leurs éthers ».
- N° 99157 du 11 mars 1922, Société Chimique des Usines du Rhône, pour : « Procédé de préparation de solutions d'huiles essentielles ».
- N° 96776 du 11 février 1921, Edwin Cleary, pour : « Brûleur à combustible liquide ».
- N° 96191 du 29 janvier 1921, W.-L. Hall, pour : « Procédé pour la prise de vues photographiques ».
- N° 58446 du 10 novembre 1911, pour : « Arme à feu automatique à canon fixe et à fermeture verrouillée », N° 60564 du 20 juin 1912, pour : « Platine pour arme automatique », N° 61004 du 1 juillet 1923, pour : « Dispositif de fermeture de fusils », N° 64961 du 14 avril 1913, pour : « Fusil à répétition », N° 64962 du 14 avril 1913, pour : « Fusil à répétition », N° 65151 du 14 avril 1913, pour : « Mécanisme servant à l'introduction des cartouches dans le tonnerre des armes à répétition », N° 65152 du 14 avril 1913, pour : « Magasin à cartouches pour armes à répétition », N° 72841 du 17 novembre 1915, pour : « Magasin rotatif d'arme à feu à répétition », N° 80417 du 17 juin 1918, pour : « Dispositif permettant le tir semi-automatique avec une arme automatique », N° 85242 du 7 juillet 1919, pour : « Arme automatique », N° 85593 du 20 septembre 1919, pour : « Hausse avec feuille de cuivre pouvant se déplacer latéralement », au nom de la Fabrique Nationale d'Armes de guerre.

Prière d'adresser les offres ou propositions à MM. Imer & de Würstemberger, ci-devant M. E. Imer-Schneider, Ingénieur-Conseil, 59, rue du Stand, à Genève, qui les transmettront à qui de droit.

## Dessinateur-architecte

sérieux, connaissant bien construction et devis est demandé d'urgence. Envoyer références et prétentions à M. E. Réess, architecte, à Montbéliard (Doubs), France.

## Tôles perforées



**H. HEER & C<sup>o</sup>**  
OLTEN 7318

**J. Walser & Co.**  
**WINTERTHUR**  
Constructeurs de Cheminées  
d'usines en murages de chaudières  
fours pour l'industrie chimique  
chimique et métallurgique,  
fours crémaillères et gazogènes  
Expertises  
MAISON FONDÉE EN 1880

## On recevait des offres pour la fourniture et l'installation d'une turbine hydraulique

de 12 HP., chute 2,80 m.  
S'adresser à **Jean-David Rapin**,  
Corcelles, près Payerne. P 20378 L.

## Conducteur de travaux

ayant pratique du chantier et du bureau, sérieux, marié, 30 ans, cherche place chez architecte ou entreprise de construction, pour le 1<sup>er</sup> mars ou à convenir. Références sérieuses.

Suisse Romande ou éventuellement France. S'adresser sous chiffre 131 à l'Indicateur Vaudois.

## TREUIL

d'occasion

à deux vitesses, pour charge 2000 kgs, avec deux manivelles, 50 mètres de câble acier 15 mm., demandé par **A.-A. Carfagni**, rue Ph. Plantamour, 30, Genève.

## Cession de Brevets

Les brevets suisses ci-après, d'une réelle valeur industrielle, sont à vendre ou à céder par licences : N° 83.532, du 31 janvier 1919, pour : Alliages cuivre-zinc-plomb, et N° 87.223, du 31 janvier 1919, pour : Procédé de fabrication d'alliages à forte teneur en plomb.

S'adresser au propriétaire de ces brevets, les **Acieries Réunies de Burbach-Eich-Dudelange**, Service de Recherche et de Documentation, Case postale 25, Luxembourg.

Importante entreprise de travaux publics suisse demande

## INGÉNIEUR

d'un certain âge, bien introduit auprès des autorités, C. F. F., etc. Offres sous chiffre C 9471 X, à Publicitas, Genève. P 9471 X

## VENTILATION S. A.

Filtres

Turbines à air

Ventilateurs

Stæfa

Ateliers à St-Louis (Alsace)

Humidification — Chauffage — Ventilation générale —  
Réduction des buées — Dépoussiérage des cardes par le vide — Transport de copeaux — Séchoirs perfectionnés

## L'ECOLE LÉMANIA

LAUSANNE

prépare vite et très bien pour

## POLYTECHNICUM

Ecole des Beaux-Arts, Paris  
Ecole spéciale d'Architecture, Paris

## MISE AU CONCOURS DE TRAVAUX

La Direction du 1<sup>er</sup> arrondissement des chemins de fer fédéraux à Lausanne, met au concours la démolition de l'ancien tablier métallique du pont sur le Rhône, à Loèche, ainsi que la vente des matériaux provenant de cette démolition, comportant environ :

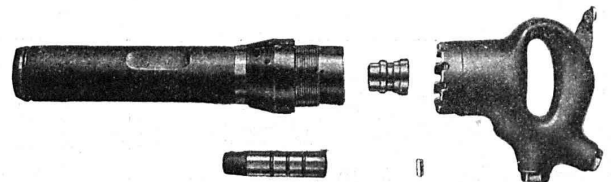
Fer soudé . . . .	76,5 tonnes.
Fer homogène . . .	44,5 »
Fonte ordinaire . . .	2 »

Le formulaire de soumission peut être retiré au bureau des ponts C. F. F., rez-de-chaussée du bâtiment de la petite vitesse, à Lausanne.

Les plans seront remis aux entrepreneurs qui en feront la demande moyennant un dépôt de 5 francs qui ne sera pas restitué.

Les offres devront parvenir à la Direction soussignée le 11 février 1924, au plus tard, sous pli fermé portant la suscription : « Pont de Loèche. Démolition ».

Elles seront valables jusqu'au 31 mars 1924.



## INSTALLATIONS

## D'AIR COMPRIMÉ

## Pistolets pulvérisateurs



## UNION SOCIÉTÉ ANONYME À BIENNE

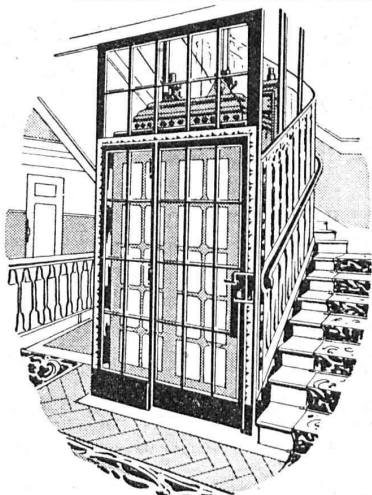
Première Fabrique Suisse de Chaînes soudées par procédé électrique breveté.  
**USINE À MÂCHE.**

**Chaînes en tous genres pour l'Industrie.**  
Chaînes calibrées et éprouvées à double résistance pour grues, monte-charge, palans et toutes sortes d'appareils de levage. Chaînes pour éleveurs et transporteurs, Chaînes à lier pour chemins de fer, Chaînes de charge pour fondrières etc. Chaînes antidérapantes pour automobiles.

LES COMMANDES SONT REÇUES PAR  
**TRÉFILERIES RÉUNIES S. A. BIENNE**  
S. A. DES FORGES ET USINES DE MOOS, LUCERNE  
H. HESS & C<sup>ie</sup>, PILGERSTEG - RUTI - ZÜRICH

IMPRIMERIE LA CONCORDE, Jumelles, 4, LAUSANNE

Imprimés en tous genres.



# ASCENSEURS

ET

## MONTE-CHARGES

DE TOUS SYSTÈMES

Fabrique Suisse de Wagons Schlieren S. A., à Schlieren (Zurich)

REPRÉSENTANT  
POUR LE CANTON DE BERNE  
ET LA SUISSE ROMANDE:

A. BERNHEIM, INGÉNIEUR  
VIKTORIASTRASSE, 87 BERNE

## SOCIÉTÉ SUISSE D'EXPLOSIFS CHEDDITE & DYNAMITE

Bureau à Liestal. Tél. 182.

Usines à Isleten (Ct. d'Uri) et Liestal

livre à des conditions avantageuses

**DYNAMITE**, explosifs de sûreté **CHEDDITE & TELSITE**  
MÈCHES ET DÉTONATEURS

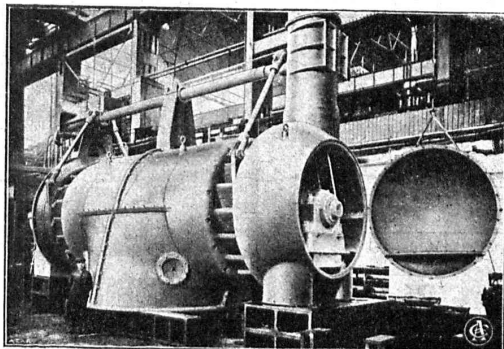
Agents généraux  
pour la Suisse romande:

PETITPIERRE FILS & Co, NEUCHÂTEL

TÉLÉPHONE 3.15

## TURBINES HYDRAULIQUES ATELIERS DES CHARMILLES S. A., GENÈVE

109, ROUTE DE LYON, 109



RÉGULATEURS BREVETÉS

TURBINES HYDRAULIQUES

**ATELIERS DES CHARMILLES S. A.**

109, ROUTE DE LYON, 109

✻ GENÈVE ✻

Turbine Francis double de 3100 CV. Chute 8,20 mètres Vitesse 150 tours/minute.



# C.F. WEBER S.-A., Leipzig-Pl. SUCCURSALE: MUTTENZ-BALE

Téléphone 12

Fabrique de cartons bitumés et de produits de goudron

Télégrammes :  
Nonnenmühle

Maison de 1er ordre pour la livraison de

Plaques isolantes asphaltées en toutes épaisseurs et en tous genres,  
Vernis d'asphalte, Antiélaéolithe, Asphalte pour parquets, Carbolinéum,  
Mastic d'asphalte pour divers usages, Matières désinfectantes

## Le Plancher sans joints Durament

incombustible  
calorique  
- inaltérable -

pour Fabriques, Bâtiments publics et privés

le plus économique, durable et hygiénique

Zurich, 1  
Selnastrasse, 3

Fabrique de Planchers Durament, G. WIRTH & C<sup>ie</sup>

Berne  
Mattenhofstr., 18



### LANDIS & GYR SA

### ZOUG

## Compteurs d'électricité

Wattmètres Système Ferraris    Interrupteurs horaires



## L. SCHULER

Fondée en 1839    Göppingen (Wurtemberg)    Plus de 1500 ouvriers

La plus ancienne et plus importante usine allemande ayant comme spécialité la construction de :

Presses à excentrique. Presses à friction. Machines à découper les encoches. Cisailles. Machines spéciales et Outils pour travailler la tôle et les métaux.

Représentant pour la Suisse romande :

### RUBIN & WELTI, Ingénieurs, LAUSANNE

Avenue des Alpes, 34    Téléph. 44-74

### Indispensable

pour Fabriques et Usines de tout genre, Edifice d'administration, Ecoles, etc. etc.



Garages à bicyclettes en fer transportables

de la maison

## KEMPF & C<sup>ie</sup>

### HERISAU

(SUISSE)

---

### Soudure argent

(pour tout usage)

---

### Contacts PLATINE

Fils plaqués (31 et 40 %)

---

### AUFRANC & C<sup>ie</sup>, S. A., Bienne



## LAMPES

à filament étiré

1 Watt et 1/2 Watt

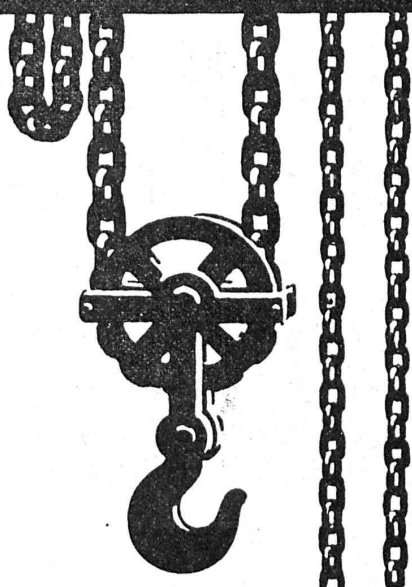
Fabrication exclusivement suisse

•

### LUMIÈRE S.A.

### GOLDAU (Suisse)

## BROYEURS APPAREILS DE LEVAGE



**U. AMMANN**  
AT. DE CONSTRUCTION. S.A  
LANGENTHAL

**Pour votre publicité  
dans la Suisse entière**

adressez-vous à la

**SOCIÉTÉ SUISSE D'ÉDITION**

(Indicateur Vaudois) Agence de Publicité

**LAUSANNE**

### IMPRIMERIE LA CONCORDE

Direction :

**LAUSANNE**

Th. Pache-Tanner  
J. Pache-Vuitel

JUMELLES, 4  
Téléphone 35 95

Impressions commerciales et artistiques

Tirages en couleurs, illustrations, Labeurs

Journaux, volumes, brochures, catalogues

Circulaires :: Enveloppes :: Programmes

Cartes de visite et d'adresse, Obligations

Faire-part, Registres :: Algèbre, Musique



**S. A. Hasler**

ci-devant  
l'atelier des télégraphes de G. Hasler

**Berne**



**Appareils téléphoniques**

Prix-courant sur demande

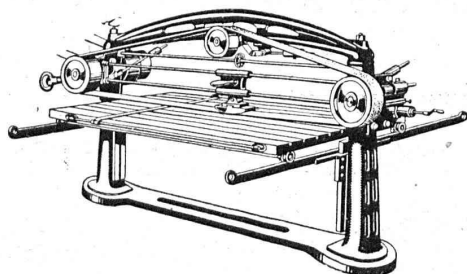
## Entreprises électriques O. Burgi, Lausanne

Maison spéciale pour  
la construction de lignes aériennes en tous genres

Procédés brevetés pour montage de câbles sur grandes lignes, écartant tout endommagement extérieur de ceux-ci.

# Rauschenbach

## Machines modernes à travailler le bois



Machine à poncer et à polir  
type HBS.

Demandez  
catalogues et devis.

**ATELIERS DE CONSTRUCTION RAUSCHENBACH S.A.**  
**SCHAFFHOUSE**

Représentant exclusif pour la Suisse Romande:  
(à l'exception du Jura Bernois)

**M. C. Félix, Boulevard de Grancy 8, Lausanne.**

## VENTE AUX ENCHÈRES d'un matériel d'entreprise de construction et travaux publics.

**Jeudi 7 février 1924, dès 9 heures, au « Salève »,  
Route de Genève, à Lausanne,** il sera procédé  
ensuite de décès, à la vente publique au comptant de tout  
un matériel d'entreprise comprenant notamment :

Bois divers, plateaux, batteries complètes, treuils,  
palans, cordages divers, sapines, chevalets, caisses, bran-  
tes et seilles à mortier, brouettes, civières, chars à bras,  
tombereaux, plaques tournantes et wagonnets, deux mo-  
teurs, l'un électrique, l'autre à benzine, avec appareillage,  
coffres à outils, chaînes diverses, cribles et tamis, échelles,  
moules, pinces à blocs ; outillage de forge, lot important  
de pelles, pioches, barres à mines, masses, dames, crics,  
ciseaux, broches et une foule d'autres outils et objets,  
dont l'énumération ici serait trop longue. On vendra éga-  
lement un *matériel de bureau*, consistant en pupitres,  
tables et casiers à dessins, tabourets, étagères, etc., etc.

Ce matériel, en bon état, sera visible de 8 h. à midi,  
les 31 janvier, 1, 4 et 5 février, en s'adressant au « Salève »,  
chez *Mme Lavanchy*.

Conditions et mise en l'Etude du notaire *H. Vidoudez*,  
*Grand-Pont, 16, Lausanne.*

P 40267 L.

**Bovard & Bugnion**  
ci-devant : **Mathey-Doret & Cie**

**Brevets d'invention**  
**Marques - Dessins et Modèles**  
Bollwerk, 17 **BERNE** Bollwerk, 17

Manufacture de Papiers  
**STOUKY, BAUMGARTNER & C.**  
**LAUSANNE et RENENS**

**Spécialité de Papiers**  
utilisés dans l'Industrie du Bâtiment.

## BÉTON ARMÉ

Projets, devis, direction de travaux

**BAUER & ALBRECHT**

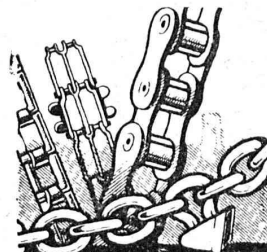
Bureau d'Ingénieurs

PLACE MANEGG

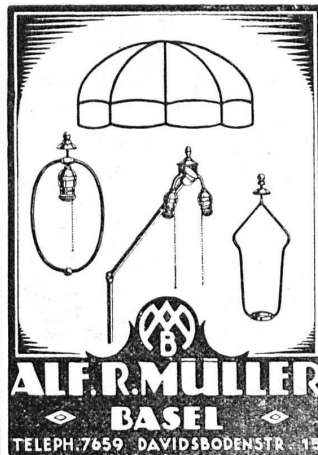
ZÜRICH

Tél. : Selnau 80.78

## CHAINES

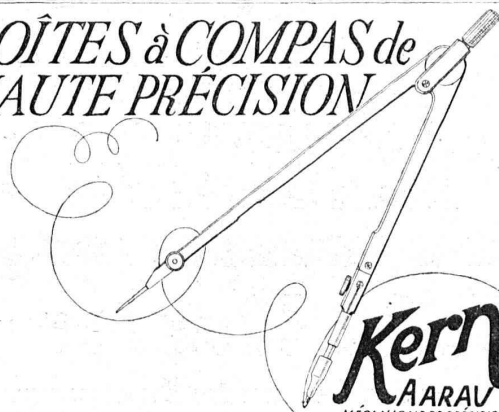


**F. Oertli & Co**  
NORDSTRASSE N° 34  
ZÜRICH



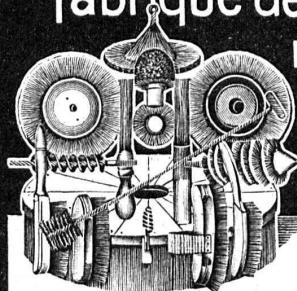
**A. R. MÜLLER**  
BASEL  
TELEPH. 7659 DAVIDSBODENSTR. 15

## BOÎTES à COMPAS de HAUTE PRÉCISION



**Kern**  
AARAU  
MÉCANIQUE DE PRÉCISION

## Fabrique de Brosses métalliques



**Jacq. Thoma**  
Winterthur (Suisse)

**Brosses métalliques**  
pour toutes industries.

## INDICATEUR VAUDOIS

Livre d'adresses de Lausanne et du Canton de Vaud. - Dans toutes les librairies

:: PARAÎT CHAQUE ANNÉE EN JANVIER ::

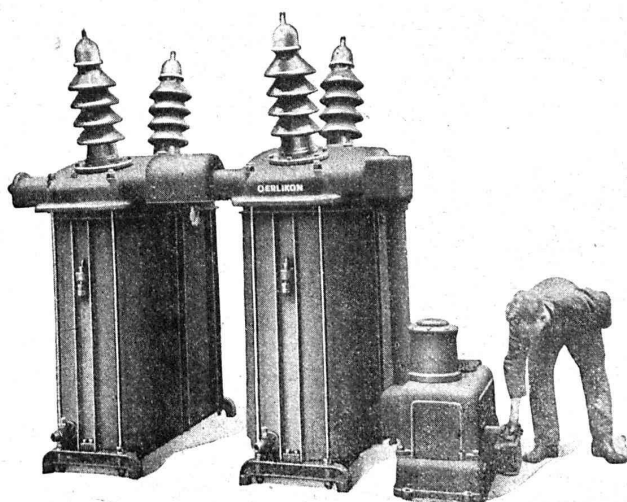


# Ateliers de construction **OERLIKON**

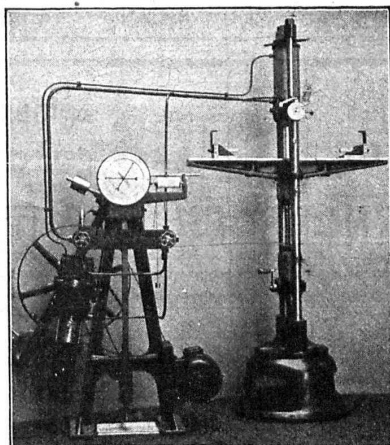
Bureau de **LAUSANNE**  
GARE DU FLON

## Interrupteurs à huile pour stations à air libre.

Tension d'essai 150.000 Volts sous 4 m/m  
de pluie intensité nominale 450 ampères.



## Alfred J. Amsler & C<sup>o</sup>, Schaffhouse



Machine universelle de traction  
de 10 tonnes.

**Machines d'essai** pour traction, compression, flexion, pliage, torsion, choc, dureté, usure, endurance, pression intérieure, sur métaux et bois; sur câbles, cordages, chaînes, courroies, ressorts, manomètres, etc.

**Machines pour essais** de ciment, béton, pierre, et autres matériaux de construction, à la compression, traction, flexion, usure, perméabilité à l'eau.

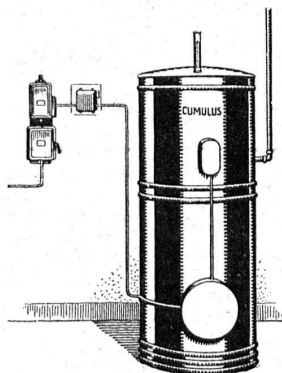
Dynamomètres de torsion pour machines à marche rapide.

**Machines à diviser** pour usage industriel.

Planimètres - Intégrateurs - Moulinets hydrométriques - Limnigraphes

## Le chauffe-eau électrique « Cumulus » TYPE ÉCONOMIQUE

offre des avantages considérables par rapport aux chauffe-eau ordinaires.



Demandez  
notre prospectus 63

Fabrique  
d'Appareils électriques  
**Fr. SAUTER S. A.**  
BALE

Bureau technique à Genève  
25, Boulev. Georges Favon

## Les Services d'Eau

emploient en cas de

pénurie d'eau

les **Compteurs d'eau D.R.D.**

de la fabrique

**Metrum S. A.**

si justement et généralement appréciés.

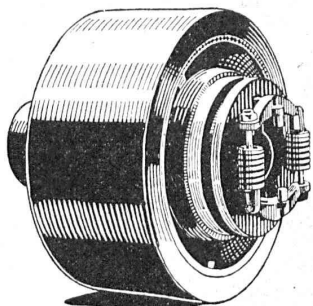
**Wallisellen - Zürich**

Téléphone 12    Adr. télégr. : Metrum.





∞ SOCIÉTÉ DES USINES DE LOUIS DE ROLL ∞  
SUCCURSALE: USINE DE CLUS CT. DE SOLEURE



Embrayage Benn, type H.

## EMBRAYAGE BENN

Breveté dans tous les pays industriels.

Embrayage à friction perfectionné par plusieurs années d'expériences.

Complètement fermé. — Aucune partie saillante.  
Surfaces frottantes en forme de disques.

Peut être embrayé ou débrayé pendant la marche  
et en pleine charge quelle que soit sa vitesse.

### INSTALLATIONS DE TRANSMISSIONS

avec paliers à graissage à bagues ou à billes pour toutes les branches de l'industrie.

**Pierres de Laufon**  
en tous genres  
**Carrières Jurassiennes S<sup>A</sup>**  
**Laufon**

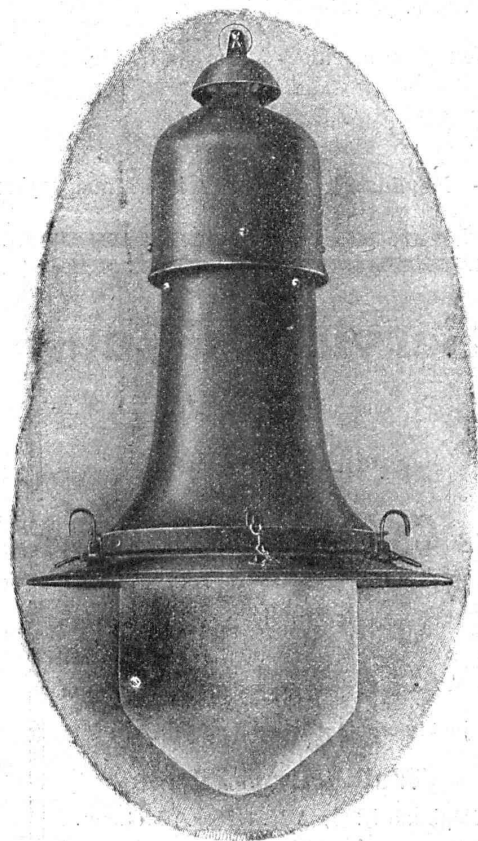


**Modèles et  
Poulies en bois**

pour toutes industries sont fabriqués comme  
spécialité par

A. Krebs Fab. de poulies, Effretikon (Zurich)  
Téléphone N° 16. — Prompte exécution.

**PAPIERS** calque à dessin - **Copies de plans** en tous genres  
**HÉLIOGRAPHIQUES** ED. AERNI-LEUCH, BERNE



**CAMILLE BAUER, Bâle**  
Fournitures électriques en gros

Vente exclusive pour la Suisse  
des

**Armatures „Kandem“**

pour lampes  $\frac{1}{2}$  Watt

avec douilles Edison ou Goliath réglables à l'extérieur

Emaillées au feu. ~ Inoxydables. ~ Aération parfaite.

Intérieur inaccessible à la pluie.

Les Armatures « Kandem » réunissent tous les progrès  
faits dans le domaine de l'éclairage électrique.

LIVRAISON IMMÉDIATE DEPUIS BALE