

Zeitschrift: Bulletin technique de la Suisse romande
Band: 50 (1924)
Heft: 26

Werbung

Nutzungsbedingungen

Die ETH-Bibliothek ist die Anbieterin der digitalisierten Zeitschriften auf E-Periodica. Sie besitzt keine Urheberrechte an den Zeitschriften und ist nicht verantwortlich für deren Inhalte. Die Rechte liegen in der Regel bei den Herausgebern beziehungsweise den externen Rechteinhabern. Das Veröffentlichen von Bildern in Print- und Online-Publikationen sowie auf Social Media-Kanälen oder Webseiten ist nur mit vorheriger Genehmigung der Rechteinhaber erlaubt. [Mehr erfahren](#)

Conditions d'utilisation

L'ETH Library est le fournisseur des revues numérisées. Elle ne détient aucun droit d'auteur sur les revues et n'est pas responsable de leur contenu. En règle générale, les droits sont détenus par les éditeurs ou les détenteurs de droits externes. La reproduction d'images dans des publications imprimées ou en ligne ainsi que sur des canaux de médias sociaux ou des sites web n'est autorisée qu'avec l'accord préalable des détenteurs des droits. [En savoir plus](#)

Terms of use

The ETH Library is the provider of the digitised journals. It does not own any copyrights to the journals and is not responsible for their content. The rights usually lie with the publishers or the external rights holders. Publishing images in print and online publications, as well as on social media channels or websites, is only permitted with the prior consent of the rights holders. [Find out more](#)

Download PDF: 22.02.2026

ETH-Bibliothek Zürich, E-Periodica, <https://www.e-periodica.ch>

BULLETIN TECHNIQUE DE LA SUISSE ROMANDE

ORGANE AGRÉÉ PAR LA COMMISSION CENTRALE POUR LA NAVIGATION DU RHIN
ORGANE DE L'ASSOCIATION SUISSE D'HYGIÈNE ET DE TECHNIQUE URBAINES
ORGANE EN LANGUE FRANÇAISE DE LA SOCIÉTÉ SUISSE DES INGÉNIEURS ET DES ARCHITECTES
ainsi que de la Société vaudoise des Ingénieurs et des Architectes, de l'Association des Anciens Elèves de
l'Ecole d'Ingénieurs de l'Université de Lausanne et des Groupes Romands de la G. e. P.

ABONNEMENTS :

Suisse : 1 an, 12 francs
Etranger : 14 francs

Pour sociétaires :

Suisse : 1 an, 10 francs
Etranger : 12 francs

Prix du numéro :
75 centimes.

Pour les abonnements
s'adresser à la librairie
F. Rouge & C°, à Lausanne.

COMITE DE REDACTION

Président : P. PICCARD, ingénieur, à Genève.
Secrétaire : EDM. EMMANUEL, ingénieur, à Genève.

MEMBRES :

Fribourg : MM. F. BROILLET, architecte ; J. LEHMANN, ingénieur cantonal ; R. DE SCHALLER, architecte. — *Vaud* : MM. EPITAUX, architecte ; W. GRENIER, ingénieur, professeur honoraire de l'Université de Lausanne ; E. JOST, architecte ; CH. THEVENAZ, architecte. — *Genève* : MM. L. ARCHINARD, ingénieur ; E. IMER-SCHNEIDER, ingénieur-conseil ; RENE NEESER, ingénieur ; CH. WEIBEL, architecte. — *Neuchâtel* : MM. ED. ELSKES, ingénieur ; A. MEAN, ingénieur cantonal ; E. PRINCE, architecte. — *Valais* : MM. J. COUCHEPIN, ingénieur, à Martigny ; HAENNY, ingénieur, à Sion.

REDACTION : H. DEMIERRE, ingénieur.
VEVEY, Rue de la Madeleine, 15.

CONSEIL D'ADMINISTRATION DU BULLETIN TECHNIQUE

E. IMER-SCHNEIDER, ingénieur-conseil, président ;
J. CHAPPUIS, ingénieur. — A. DOMMER, ingénieur. — H. MEYER, architecte.
F. ROUGE Libraire

ANNONCES :

50 centimes la ligne
Rabais pour annonces répétées

Demandez tarif spécial
pour fractions de pages à

l'Indicateur Vaudois
(Société Suisse d'Édition)
Jumelles, 4, Lausanne.

HARTMANN & BRAUN

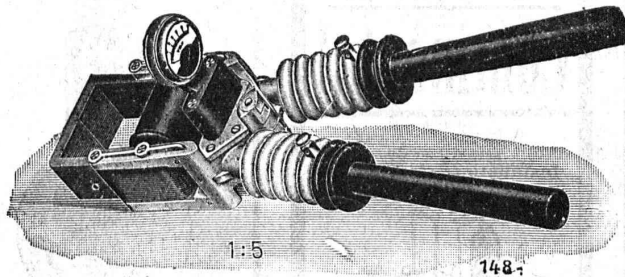
S. A.

Francfort-sur-Mein



Représentant pour la Suisse :

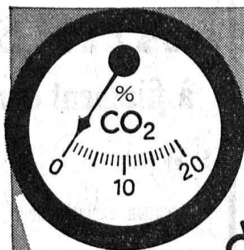
CAMILLE BAUER BALE



Pinces système Dietze

Petit modèle	jusqu'à 100 ampères
Modèle moyen	500
Grand modèle	1000

DEMANDEZ LE PRIX-COURANT S. V. P.



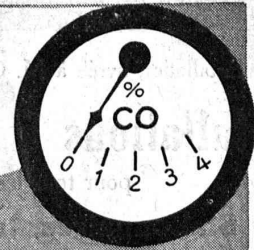
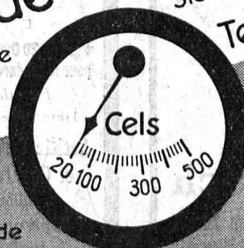
Analyseurs électriques des gaz de combustion

(système

Siemens)

Mesureurs de

Température



S.A. Des Produits Electrotechniques

SIEMENS

LAUSANNE

ZURICH

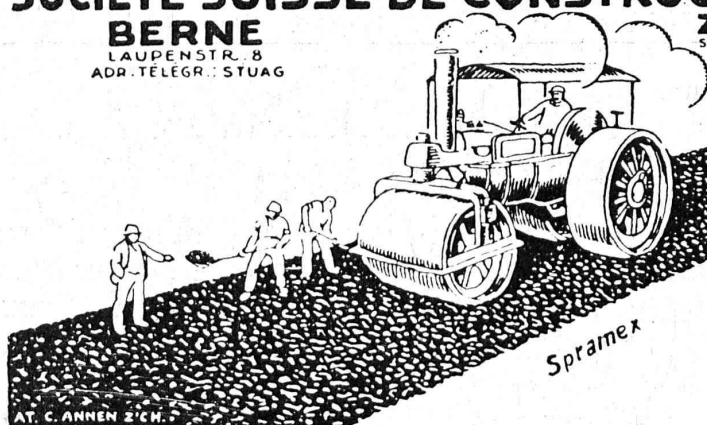
Brochures sur demande

SOCIÉTÉ SUISSE DE CONSTRUCTION DE ROUTES S.A.

BERNE
LAUPENSTR. 8
ADR. TÉLÉGR. : STUAG

ZÜRICH
STEINWIESSTR. 40

LAUSANNE
PETIT CHENE 22



AT. C. ANZEN 2 CH.

*Maison la plus importante
spécialisée dans la construction
de routes:*

Tarmacadam. Systèmes Aeberli et
Philipplin. Cylindrages de routes.
Goudronnages superficiels. Asphalte
coulé, comprimé et cylindré.
Pavages ordinaires. Pavages mosaïques.
Fournitures de pavés et gravier cassé.

S. A. Hasler

ci-devant
l'atelier des télégraphes de G. Hasler

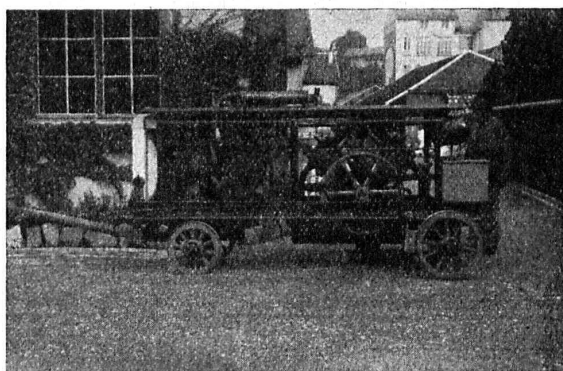
Berne



Appareils téléphoniques

Prix-courant sur demande

Flottmann



Installation livrée à M. Ch. Michot, Genève.

Installations à air comprimé

pour tous les emplois.

**Stationnaires, transportables
et sur chariot.**

Location et Vente :

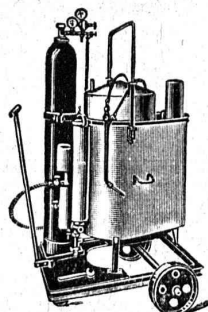
H. Flottmann & C^{ie}, Zurich

Renggerstrasse, 86. — Téléph. : S. 1671. — Télégr. : Flottmann Zurich

Installations de Soudure et
de Découpage autogènes

Continental

au gaz de générateur
et à l'acétylène dissous.
Installations de brasage



Nouveau générateur
« NOVA »
pour carbure à gros grain
50/80 mm.

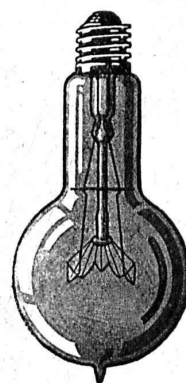
✚ Breveté ✚

Plus de 20 000 appareils « Continental »
pour la soudure et le découpage en usage
Premières références.

Demandez catalogue N° 390

Société Continentale de Lumière
et Constructions Mécaniques
DUBENDORF-ZÜRICH

Téléphone Dubendorf N° 46



LAMPES

à filament étiré

1 Watt et 1/2 Watt

Fabrication exclusivement suisse

LUMIÈRE S.A.
GOLDAU (Suisse)

CONSTRUCTIONS en FER

Ponts, Charpentes, Mâts, Réservoirs, Grues, Tôlerie, etc.

Wartmann, Vallette & C^{ie}, Genève

Même maison à
BROUGG (Argovie)

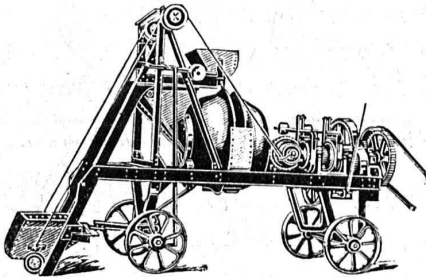
BÉTONNIÈRES "Muller,, et "Rondez,,

stationnaires et sur roues, marchant à bras et au moteur

Rendement horaire de 2-12 m³

Références de 1^{er} ordre Livraison immédiate

VENTE et LOCATION



ROBERT AEBI & C^{ie}, S. A.
ZURICH 1

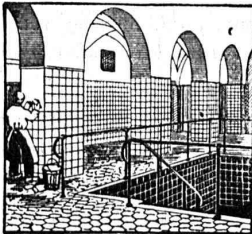
Machines et outils pour entreprises Matériel roulant

INERTOL



Enduit protecteur
pour fer et béton

MARTIN KELLER & C^o
Wallisellen-Zürich



**CARRELAGES &
REVÊTEMENTS**

J. ROD, Lausanne

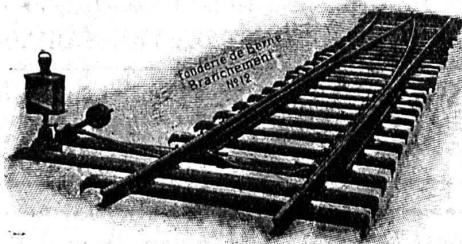
St-Roch, 30 — Téléphone 39.61

Société des USINES de LOUIS de ROLL

Succursale : FONDERIE DE BERNE, à Berne.

Lettres et Télégrammes : Fonderie de Berne, à Berne.

Téléphone 10.66



Appareils de levage : Ponts roulants, grues pivotantes,
grues de chargement, etc., pour
commande à bras et commande électrique.

Matériel de chemins de fer : Ponts tournants et cha-
riots transbordeurs,
branchements et croisements pour voies normales et
voies étroites, Barrières.

Chemins de fer de montagne : Funiculaires complets
avec freins spéciaux (sys-
tèmes brevetés), depuis 1898 94 exécutions.

Superstructures à crémaillère : Systèmes : Riggenbach,
Abt, Strub, Peter, etc

Barrages : Installations métalliques et mécaniques pour
barrages et canaux, grilles, machines pour
nettoyer les grilles, treuils, etc.

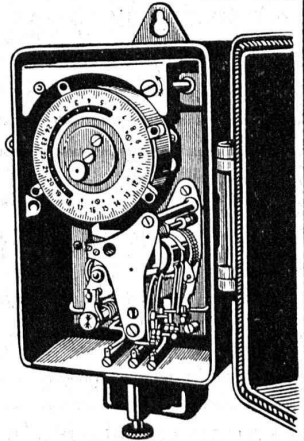
Renseignements sur des installations faites, références.
Projets et Devie sont à disposition.

Société Anonyme des Interrupteurs automatiques

Gerbergasse, 27 Berne Gerbergasse, 27

Interrupteurs-Horaires et
Interrupteurs de blocage.
Horloges de commutation pour
compteurs à tarif multiple.
Horloges de commande.
Thermorégulateurs électriques.
Interrupteurs à distance.
Minuteries.

Interrupteurs-horaires
avec cadran astronomique pour
éclairage public.



BAUMANN & C^{ie}

Ateliers pour la construction de Ressorts en tous genres.



RESSORTS EN FIL D'ACIER DE 0,2-50 mm. D'ÉPAISSEUR
en fil de laiton, nickel et bronze
pour toutes machines et appareils

RESSORTS EN TOLE D'ACIER TREMPÉ BLEUI
RONDELLES A RESSORT

Articles techniques pour l'industrie textile
Calculs pour la capacité de charge à disposition de nos clients.



BAUMANN, KOELLIKER & C^{IE}, S.A., Zurich

Lignes à haute et basse tension Lignes de contact pour chemin de fer électrique

LIVRAISON DE LUSTRIERIE EN TOUS GENRES

Mastic à base d'asphalte « IMPERMYA »

élastique, imperméable, ne coule pas ; le meilleur pour lanternes, serres, couches.

Se vendent chez tous les marchands de verre. — Seuls fabricants :

S. A. des Fabriques d'Huile, Mastic et Blanc Minéral, anc^t PLUSS - STAUFER, Zofingue

Mastic pour dalles en verre

pour pose et étanchéité des dalles permettant l'usage immédiat des sols.

FONDERIE PAUL PERRET & C^{ie}, LAUSANNE

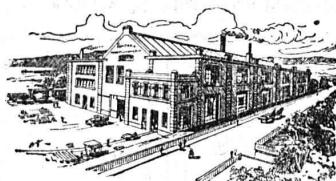
Rue de Genève - Tél. 26.60

Maison fondée en 1895

Rue de Genève - Tél. 26.60

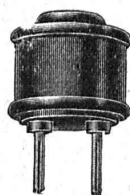
Fonderie de Fer

Fontes pour machines sur modèles et au trousseau, jusqu'à 10,000 kg. — Fontes de bâtiments et de voirie. Articles en séries. Fontes spéciales pour l'industrie chimique.



Fonderie de Cuivre

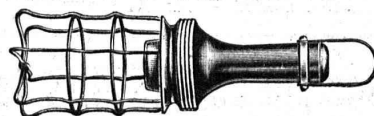
Bronzes phosphoreux, aluminium et tous autres alliages. — Installation moderne. Machines à mouler. — Livraisons rapides.



Fabriques de Presspan et de Matières Isolantes pour l'Electricité

Ci-devant : **H. WEIDMANN S.A.** Rapperswil (St. Gall)

Tous isolants pour l'électricité : pour générateurs, transformateurs, moteurs, appareillage pour tension forte et faible, traction électrique, matériel d'installation en matière incombustible.



ZENITHGRUND L'ENDUIT le plus avantageux : comme fond pour le vernissage de bois naturels et comme fond pour toutes peintures et isolage.

ZENITH-POSITIV-BEIZEN Teintage chimique de bois naturels.

Ernest Braem, Fabrique spéciale p^r Peintures, Vernissage et Polissage, **Schlieren** près Zurich

■ ■ ■ **CALCULS DE STABILITÉ** ■ ■ ■
Projets - Devis - Mise en soumission - Surveillance - Expertise
BÉTON ARMÉ et CONSTRUCTIONS DIVERSES

A. PARIS, Ingénieur-Conseil indépendant des brevets et des entreprises
Petit Beaulieu, av. Beaulieu **LAUSANNE** :: Téléph. 46.92

ALBATRE Articles d'éclairage
Pierre Fournaise

Seule fabrique pour ces articles en Suisse

159, Zollikerstr. Zürich Tél. Hott. 75.42

Installations sanitaires - **Maison Daniel Perret**
LAUSANNE, 6-8, Av. de Béthusy — Perret frères, **LAUSANNE**

Installation d'Usines, Villas, Salles de bains simples et modernes. — Système anglais.

MAGASIN D'EXPOSITION ET DE VENTE
Maison fondée en 1888. **TELEPHONE 9085.**

BENZINES
BENZOL
CARBURE

Téléphone 2338



HUILES MINÉRALES
GRAISSE CONSISTANTE
DÉCHETS DE COTON

Téléphone 2338

DIGUES ET TUNNELS

Etudes de fondation au moyen de trous de forage, se terminant par des carottes de forage de la roche dure. — Exactes. Rapidement exécutées et peu coûteuses.

Endroits de perte d'eau sont découverts, étudiés et imperméabilisés en même temps au moyen d'injections de ciment sous haute pression. — Ainsi sont rendus imperméables le fond et les flancs d'une digue ou le cours d'un tunnel d'amenée d'eau à une station de force.

Procédé spécial exécuté par des spécialistes très expérimentés et de toute confiance.

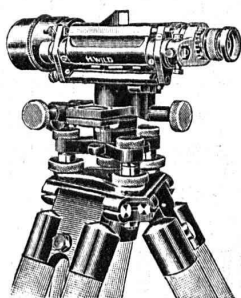
Références de plusieurs des stations de force les plus importantes de l'Europe.

SVENSKA DIAMANTBERGBORRNING AKTIEBOLAGET, STOCKHOLM 16 (Suède)

Maison fondée en 1886.

(Société anonyme suédoise de forage à diamant).

Maison fondée en 1886.



LE NIVEAU
PARFAIT

Les Niveau et Théodolite WILD

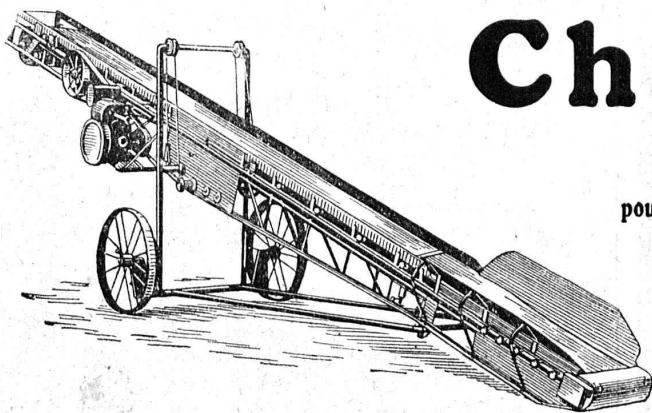
sont les meilleurs instruments de géodésie.

□ □ □ □ □ □ □ □

Prix avantageux.

Demandez catalogues à la

Société Anon. de Vente - Heerbrugg
des instruments de géodésie Henri Wild (St-Gall)



Chargeuses à ruban

pour le transport rationnel de gravier, de charbon, etc.

Chargeuses pelleteuses à godets

Ateliers de Constructions S. A.

U. AMMANN, Langenthal

S. A. ERNESTO CURTI, MACHINES AÉRODYNAMIQUES, MILAN

Breveté dans tous les pays.



Machine légère et robuste, facilement transportable ; particulièrement recommandable par son prix modique et sa consommation minime pour :

LA CONSTRUCTION DE CHARPENTE EN FER
L'ÉBARBAGE EN FONDERIE, ETC., ETC.
LA PERFORATION DE LA PIERRE
LE FAÇONNAGE DU MARBRE, ETC.

Marteaux pneumatiques

à perforer - river - buriner.

Agent exclusif pour
a Suisse Romande : **G. LOWER & C^{ie}, LAUSANNE**
(FLON)

TRAVAUX D'ASPHALTAGE

COUVERTURES EN CIMENT VOLCANIQUE

Chapes en asphalte sur voûte, tunnel, etc.

Asphalte caoutchouté monolithe

Planelles et pavés en asphalte comprimé

Pavage de bois

POUR COUVERTURES DE
TOITURES PLATES POUR
BATIMENTS, FABRIQUES

PLAQUES ISOLATRICES EN ASPHALTE

Travaux garantis

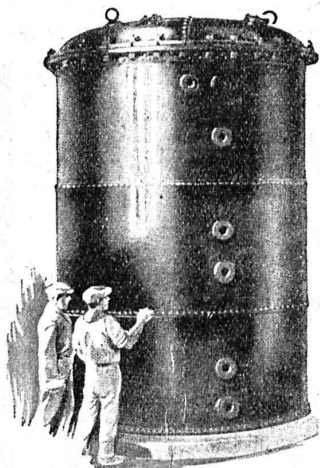
Etanchéité parfaite

Nombreuses références

ROSSO & SCHNEEBELI

LAUSANNE et VEVEY

CHAUDRONNERIE



Cuves à vide
pour la cuisson
de transformateurs et
d'appareils.

Cuves pour
transformateurs
étanches à l'huile
et au vide, pour centrales
électriques, sous-stations
et locomotives.

Réservoirs d'huile.

Chaudières pour
la cuisson de l'huile.

Conduites forcées.

RICHTERSWIL

Société Suisse des Explosifs

Usine et siège à GAMSEN près Brigue (Valais)

Explosifs de sûreté :

GAMSITE

PLASTAMMITE ◦ SIMPLONITE

Dynamites à tous dosages

Dynamite „Antigel“

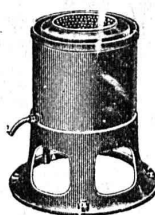
Mèches et Détonateurs

Tous accessoires pour le tir des Mines

Télégrammes : „Explosifs-Brigue“

Téléphone : N° 15, Brigue

Essoreuses Machines à laver



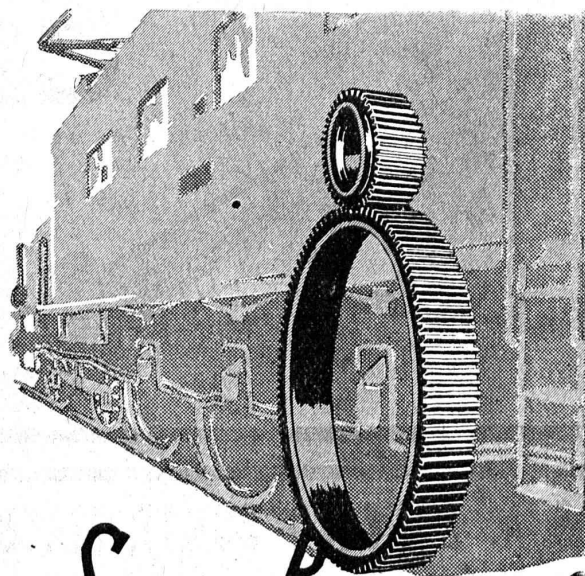
fonctionnant par pression d'eau ou
par force électrique
pour

MÉNAGES, HOTELS
HOPITAUX

Ad. SCHULTHESS & C^{ie}

Mühlebachstr. 62 ZURICH Mühlebachstr. 62

Représentant : Ch. ROLLI, ingr., Montreux



SAUTER, BACHMANN & C^{ie}

Fabrique d'engrenages et atelier de
constructions mécaniques NETSTAL

TÉLÉPHONE 444

Fabrication d'engrenages pour toutes
industries, Roues pour locomotives;
chemins de fer secondaires et tramways.
Spécialité: roues élastiques pour tram-
ways. Engrenages de haute résistance.
à l'usure Taillage à façon de pièces tournées.
Consultations, devis et offres gratuitement.

**FABRIQUE
DE
PRODUITS REFRACTAIRES-SALAUSEN**
LAUSEN BAILE CAMP.

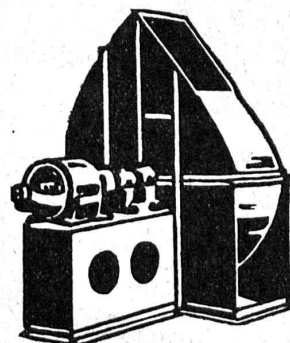
**LIVRE
DES MATERIAUX
REFRACTAIRES
À L'USAGE DE TOUTES
LES INDUSTRIES.**
EXPLOITATION
DE RICHES GISEMENTS DE
TERRES REFRACTAIRES
BRIQUES, NORMALES ET
FAÇONNÉES, CREUSETS,
DALLES, MANCHONS,
CORNUES,
MEILLEURS RÉFÉRENCES
EXP. NATIONALE BERNE 1914
MÉDAILLE D'OR

REVÊTEMENT POUR CALORIFÈRE DIAMÈTRE JUSQU'À 100m
DESQUELS NOUS EN AVONS LIVRÉ PASSE 30

TÉLÉPHONE N°27 LIESTAL COMPT. DE CHEQUES T283

BUREAU TECHNIQUE
ÉTUDES, CONSTRUCTIONS
ET DÉTAILS SUR DEMANDE

Ventilateurs Meidinger



pour tous les besoins de l'Industrie

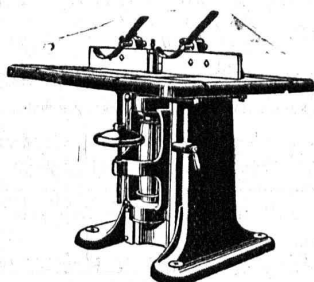
Aération	Transport de copeaux
Chauffage à air	Triage mécanique
Séchage	Ventilateurs de forge
Dépoussiérage	Ventilateurs de fonderie

Moteurs électriques

G. Meidinger & C^{ie}, Bâle

Rauschenbach

**Machines modernes
à travailler le bois**



Touple, Mod. K. M.



Demandez
catalogues et devis.

ATELIERS DE CONSTRUCTION RAUSCHENBACH S.A.
SCHAFFHOUSE

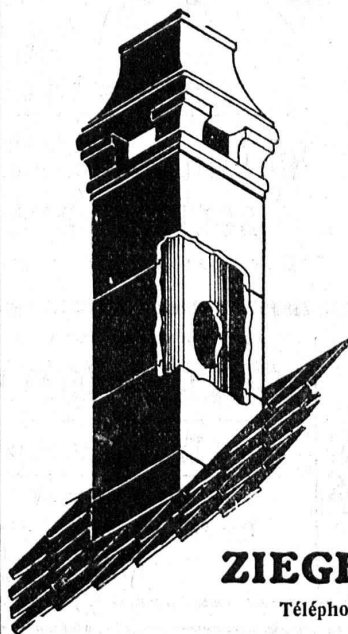
Représentant exclusif pour la Suisse Romande:
(à l'exception du Jura Bernois)

M. C. Félix, Boulevard de Grancy 8, Lausanne.

Cheminée économique

+ Brevet 88876

favorisant
l'aération



**Briques
Moëllons
Hourdis
Planelles**

chez

ZIEGEL A.-G., ZURICH

Téléphone : SELNAU 66.98

Dépositaires : Gétaz-Romang-Ecoffey, Lausanne et Vevey.
Paul Mayer, S. A., Fribourg.
Rychner Frères & Cie, Neuchâtel.

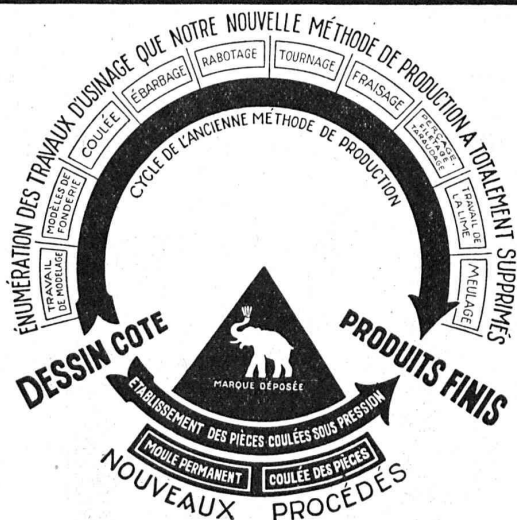
1864

GALVANISATION

à forfait au bain
de toutes pièces métal-
liques. Tôlerie indu-
strielle charpente mé-
tallique, tuyaux de
ventilation, etc.

AFFOLTER, et Cie. S.A.

BÂLE 13



LES PIÈCES COULÉES PAR INJECTION

sont établies avec la plus grande précision avec tolérance de $\pm 0,02$ mm.

Il en résulte que tous les travaux de raboteuse, de fraiseuse, du tour, de la perceuse, de la lime et du taraud sont entièrement supprimés! — Le prix de revient est considérablement abaissé et du temps est gagné! — L'économie se traduit aussi par l'encombrement moindre à donner aux ateliers, par la suppression de l'emploi de machines-outils et d'outillage! — Une grande souplesse est donnée au Bureau d'Etude, qui peut désormais concevoir des pièces compliquées sans être arrêté par la difficulté de l'exécution matérielle! — Nos alliages sont sans égal.

L'avenir est aux pièces coulées par injection sous pression!

Demandez notre Catalogue No 77, ainsi qu'un devis.

USINE POUR FONTES MOULÉES PAR INJECTION, S.A., ZÜRICH-ALBISRIEDEN

ISOLA

Brevet + N° 84066

INSENSIBLE AUX ACIDES

Chape élastique, sans joints, d'étanchéité et de résistance inaltérable, fabriquée d'asphaltes purs.
Enduits étanches à l'**ISOLA**, appliqués à froid.

Zurich 1, Siège central

SOCIÉTÉ ANONYME ISOLA

Auf der Mauer 11, Zurich 1

Entreprise générale de travaux d'Isolation, fondée en 1913.



GÉTAZ, ROMANG, ÉCOFFEY (S. A.)

Lausanne, Vevey, Genève
Montreux, Châtel St-Denis

Matériaux de constructions

Granit du Tessin.

CERESITE, produit idéal pour rendre le mortier étanche



Fabriques de Carreaux en ciment pour dallages
Tuyaux en ciment

CARREAUX CÉRAMIQUES pour dallages et revêtements

Articles sanitaires pour toilettes, baigns, W.C., etc.
Exposition permanente à Lausanne, Vevey et Genève

Produits réfractaires et isolants :: Bois de construction

PAPIERS calque à dessin - **Copies de plans** en tous genres
HÉLIOGRAPHIQUES ED. AERNI-LEUCH, BERNE