

Zeitschrift: Bulletin technique de la Suisse romande
Band: 50 (1924)
Heft: 24

Werbung

Nutzungsbedingungen

Die ETH-Bibliothek ist die Anbieterin der digitalisierten Zeitschriften auf E-Periodica. Sie besitzt keine Urheberrechte an den Zeitschriften und ist nicht verantwortlich für deren Inhalte. Die Rechte liegen in der Regel bei den Herausgebern beziehungsweise den externen Rechteinhabern. Das Veröffentlichen von Bildern in Print- und Online-Publikationen sowie auf Social Media-Kanälen oder Webseiten ist nur mit vorheriger Genehmigung der Rechteinhaber erlaubt. [Mehr erfahren](#)

Conditions d'utilisation

L'ETH Library est le fournisseur des revues numérisées. Elle ne détient aucun droit d'auteur sur les revues et n'est pas responsable de leur contenu. En règle générale, les droits sont détenus par les éditeurs ou les détenteurs de droits externes. La reproduction d'images dans des publications imprimées ou en ligne ainsi que sur des canaux de médias sociaux ou des sites web n'est autorisée qu'avec l'accord préalable des détenteurs des droits. [En savoir plus](#)

Terms of use

The ETH Library is the provider of the digitised journals. It does not own any copyrights to the journals and is not responsible for their content. The rights usually lie with the publishers or the external rights holders. Publishing images in print and online publications, as well as on social media channels or websites, is only permitted with the prior consent of the rights holders. [Find out more](#)

Download PDF: 14.01.2026

ETH-Bibliothek Zürich, E-Periodica, <https://www.e-periodica.ch>

BULLETIN TECHNIQUE DE LA SUISSE ROMANDE

ORGANE AGRÉÉ PAR LA COMMISSION CENTRALE POUR LA NAVIGATION DU RHIN
ORGANE DE L'ASSOCIATION SUISSE D'HYGIÈNE ET DE TECHNIQUE URBAINES
ORGANE EN LANGUE FRANÇAISE DE LA SOCIÉTÉ SUISSE DES INGÉNIEURS ET DES ARCHITECTES
ainsi que de la Société vaudoise des Ingénieurs et des Architectes, de l'Association des Anciens Elèves de
l'Ecole d'Ingénieurs de l'Université de Lausanne et des Groupes Romands de la G. e. P.

ABONNEMENTS :

Suisse : 1 an, 12 francs

Etranger : 14 francs

Pour sociétaires :

Suisse : 1 an, 10 francs

Etranger : 12 francs

Prix du numéro :
75 centimes.

Pour les abonnements
s'adresser à la librairie
F. Rouge & C^o, à Lausanne.

COMITÉ DE RÉDACTION

Président : P. PICCARD, ingénieur, à Genève.

Secrétaire : EDM. EMMANUEL, ingénieur, à Genève.

MEMBRES :

Fribourg : MM. F. BROILLET, architecte; J. LEHMANN, ingénieur cantonal; R. DE SCHALLER, architecte. — *Vaud* : MM. EPITAUX, architecte; W. GRENIER, ingénieur, professeur honoraire de l'Université de Lausanne; E. JOST, architecte; CH. THÉVENAZ, architecte. — *Genève* : MM. L. ARCHINARD, ingénieur; E. IMER-SCHNEIDER, ingénieur-conseil; RENE NEESER, ingénieur; CH. WEIBEL, architecte. — *Neuchâtel* : MM. ED. ELSKES, ingénieur; A. MÉAN, ingénieur cantonal; E. PRINCE, architecte. — *Valais* : MM. J. COUCHEPIN, ingénieur, à Martigny; HAENNY, ingénieur, à Sion.

RÉDACTION : H. DEMIERRE, ingénieur.

VEVEY, Rue de la Madeleine, 15.

CONSEIL D'ADMINISTRATION DU BULLETIN TECHNIQUE

E. IMER-SCHNEIDER, ingénieur-conseil, président;

J. CHAPPUIS, ingénieur. — A. DOMMER, ingénieur, — H. MEYER, architecte.

F. ROUGE, libraire.

ANNONCES :

50 centimes la ligne

Rabais pour annonces répétées

Demandez tarif spécial
pour fractions de pages à

l'Indicateur Vaudois
(Société Suisse d'Édition)
Jumelles, 4, Lausanne.

HARTMANN & BRAUN

S. A.

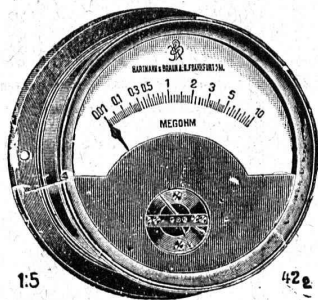
Francfort-sur-Mein



Représentant pour la Suisse :

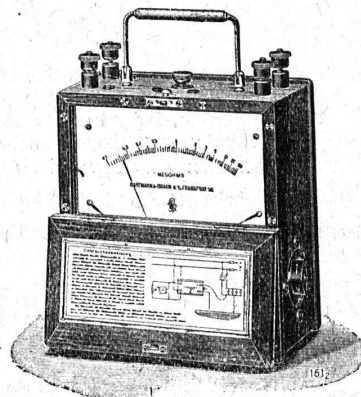
CAMILLE BAUER
BALE

Ohmmètres à bobines croisées système BRUGER



indiquant la résistance cherchée indépendamment de la tension de mesure.

Destinés à mesurer de petites résistances (résistances métalliques) et de grandes résistances (résistances d'isolations), particulièrement aussi à mesurer à distance la température et la pression.



Téléphonie automatique

Brochures sur demande!

S.A. Des Produits Electrotechniques

SIEMENS

Lausanne

Berne

Zurich

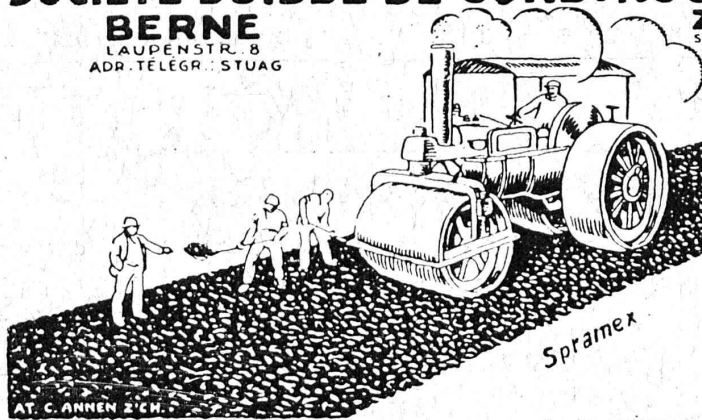


SOCIÉTÉ SUISSE DE CONSTRUCTION DE ROUTES S.A.

BERNE
LAUPENSTR. 8
ADR. TÉLÉGR. STUAG

ZÜRICH
STEINWIESSTR. 40

LAUSANNE
PETIT CHENE 22



*Maison la plus importante
spécialisée dans la construction
de routes:*

Tarmacadam, Systèmes Aeberli et
Philippin, Cylindrages de routes,
Goudronnages superficiels, Asphalte
coulé, compresse et cylindre, Pavés
ordinaires, Pavés mosaïques,
Fournitures de pavés et gravier cassé

S. A. Hasler

ci-devant
l'atelier des télégraphes de G. Hasler

Berne



Appareils téléphoniques

Prix-courant sur demande

Ebol

Enduit noir pour l'augmentation de l'étanchéité
du béton. Protège le béton et les métaux contre
l'eau acidulée, les eaux de terrains maré-
cageux, etc. **Moyen anti-rouille.**

DEMANDEZ PRIX ET ÉCHANTILLONS

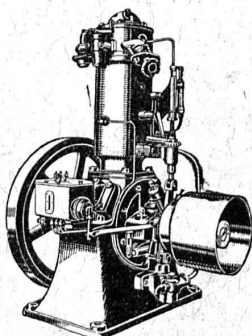
E. BECK, fabricant de produits d'asphalte, PIETERLEN

WEBER & C^{ie}, Uster-Zurich

Ateliers de constructions mécaniques et fonderie

Spécialité depuis plus de 20 ans:

MOTEURS

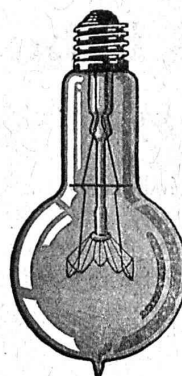


à huile lourde,
à pétrole lampant,
à essence ou à gaz

pour l'industrie,
pour l'agriculture
et pour bateaux de transport
et de pêche

Machines automobiles à
scier et à fendre le bois
de chauffage

DEMANDEZ CATALOGUE ET RÉFÉRENCES



LAMPES à filament étiré

1 Watt et 1/2 Watt

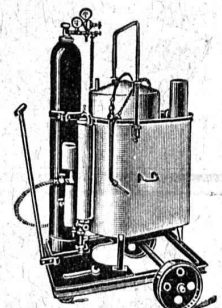
Fabrication exclusivement suisse

LUMIÈRE S.A.
GOLDAU (Suisse)

Installations de Soudure et
de Découpage autogènes

Continental

au gaz de générateur
et à l'acétylène dissous.
Installations de brasage



Nouveau générateur

« NOVA »
pour carbure à gros grain
50/80 mm.

✚ Brevet ✚

Plus de 20 000 appareils « Continental »
pour la soudure et le découpage en usage

Premières références.

Demandez catalogue N° 390

Société Continentale de Lumière
et Constructions Mécaniques
DUBENDORF-ZÜRICH

Téléphone Dubendorf N° 46

CONSTRUCTIONS en FER

Ponts, Charpentes, Mâts, Réservoirs, Grues, Tôlerie, etc.

Wartmann, Vallette & C^{ie}, Genève

Même maison à
BROUGG (Argovie)

EXPLOSIFS DE SURETÉ



ALDORFITE et ALDORFIT-GELATINE

Grande sécurité dans le maniement
Effets très puissants

MÈCHES A MINES — CAPSULES-DÉTONATEURS
LAMPES DE MINEURS — ACIER POUR MÈCHES
OUTILS, ETC.

Robert Aebi & C^{ie}, S. A., Zurich 1

Matériel roulant

Machines pour entreprises

INERTOL



Enduit protecteur
pour fer et béton

MARTIN KELLER & C^o
Wallisellen-Zürich

Société des USINES de LOUIS de ROLL

Succursale: FONDERIE DE BERNE, à Berne.

Lettres
télégrammes

Fonderie
de Berne
à Berne.



Téléphone
N° 10.66

Fonderie de Berne
Grue pivotante sur wagon commande électrique
N° 11

Appareils de levage : Ponts roulants, grues pivotantes,
grues de chargement, etc., pour
commande à bras et commande électrique.

Matériel de chemins de fer : Ponts tournants et cha-
riots transbordeurs,
branchements et croisements pour voies normales et
voies étroites, Barrières.

Chemins de fer de montagne : Funiculaires complets
avec freins spéciaux (sys-
tèmes brevetés), depuis 1898 94 exécutions.

Superstructures à crémaillère : Systèmes : Riggenbach,
Abt, Strub, Peter, etc.

Barrages : Installations métalliques et mécaniques pour
barrages et canaux, grilles, machines pour
nettoyer les grilles, treuils, etc.

Renseignements sur des installations faites, références.
Projets et Devis sont à disposition.

INDICATEUR VAUDOIS

Livre d'adresses de Lausanne et du Canton de Vaud. — Dans toutes librairies

BAUMANN & C^{ie}

Ateliers pour la construction de Ressorts en tous genres.



RUTI
(ZURICH)

RESSORTS EN FIL D'ACIER DE 0,2-50 mm. D'ÉPAISSEUR

en fil de laiton, nickel et bronze

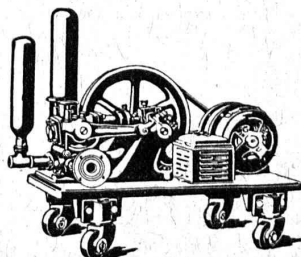
pour toutes machines et appareils

RESSORTS EN TOLE D'ACIER TREMPÉ BLEUI

RONDELLES A RESSORT

Articles techniques pour l'industrie textile

Calculs pour la capacité de charge à disposition de nos clients.



Cumbustible liquide

Le moteur à eau système Schmid
travaillant comme

Pompe

est sans concurrence pour le
refoulement de l'huile lourde et
de tous liquides consistants. Pas
de soupapes, pas de troubles,
construction robuste, 16 types p'
débits de 1,2 à 315 m³ par heure

Ateliers de Constructions S. A.

ci-devant A. Schmid,
Maison fondée en 1871,

Zurich

Adr. télégr. : « Sihlfabrik »
Téléphone : Selnau 3514

TURBINES HYDRAULIQUES

RÉGULATEURS DE PRÉCISION

Fonderie de Fer
& de Bronze

Roues type hélice
Roues Kaplan

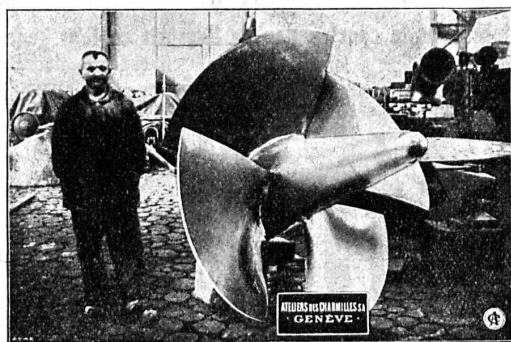
ATELIERS DES CHARMILLES

S. A.

109
ROUTE DE LYON

GENÈVE

109
ROUTE DE LYON



.. ROUE TYPE HÉLICE ..

Asphalte naturel de Travers

Seules mines d'Asphalte en Suisse.

Reconnu le meilleur Asphalte

Représentants pour la Suisse:

E.-R. Zetter & Co,
à Soleure

Maison fondée en 1843.



Marque de fabrique.

IMPRIMERIE LA CONCORDE

Direction :

LAUSANNE

Th. Pache-Tanner
J. Pache-Vuitel

JUMELLES, 4
Téléphone 35 95

Impressions commerciales et artistiques

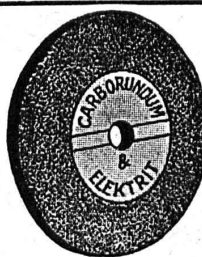
Tirages en couleurs, illustrations, Labeurs

Journaux, volumes, brochures, catalogues

Circulaires :: Enveloppes :: Programmes

Cartes de visite et d'adresse, Obligations

Faire-part, Registres :: Algèbre, Musique



Vous trouverez

Meules Corindon et Carborundum
Pierres Carborundum, India, Arkansas
Toiles, grains et poudres Carborundum

aux prix et qualités avantageux chez

Werner Gürtler, Winterthur

MALTAFINA
BETON-SIMILIS
Crevi extérieure et intérieure

Carrelages
et revêtements
Planelles en scorie

S. Hostettler & Cie S. A. Berne
tous matériaux de construction pour le bâtiment supra- et infra-structure

Soudure argent

pour tout usage (env. 50 sortes).

Cendres & Métaux S. A., Bienne

Succ. de Aufranc & Cie, S. A.

Bovard & Bugnion

ci-devant : **Mathey-Doret & Cie**

Brevets d'invention

Marques - Dessins et Modèles

Bollwerk, 17 **BERNE** Bollwerk, 17

Manufacture de Papiers

Stouky, Baumgartner & C^e, S. A.

LAUSANNE et RENENS

Spécialité de Papiers

utilisés dans l'Industrie du Bâtiment.

DIGUES ET TUNNELS

Etudes de fondation au moyen de trous de forage, se terminant par des carottes de forage de la roche dure. — Exactes. Rapidement exécutées et peu coûteuses.

Endroits de perte d'eau sont découverts, étudiés et imperméabilisés en même temps au moyen d'injections de ciment sous haute pression. — Ainsi sont rendus imperméables le fond et les flancs d'une digue ou le cours d'un tunnel d'amenée d'eau à une station de force.

Procédé spécial exécuté par des spécialistes très expérimentés et de toute confiance.

Références de plusieurs des stations de force les plus importantes de l'Europe.

SVENSKA DIAMANTBERGBORRNINGS AKTIEBOLAGET, STOCKHOLM 16 (Suède)

Maison fondée en 1886.

(Société anonyme suédoise de forage à diamant).

Maison fondée en 1886.

PERFAX HENKEL

produit à base d'acide silicique pour imprégner les sols en ciment.

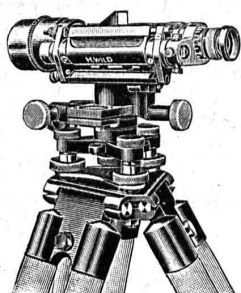
Empêche la formation et le développement désagréable de la poussière,

augmente la durabilité, la dureté et l'étanchéité,

préserve ainsi les dégâts provenant d'huiles, d'acides et de liquides détériorants.

Le perfaxage rend la marche plus sûre et agréable. — Opération des plus simples et très bon marché.

HENKEL & C^{IE} S. A., BALE



LE NIVEAU
PARFAIT

Les Niveau et Théodolite WILD

sont les meilleurs instruments de géodésie.

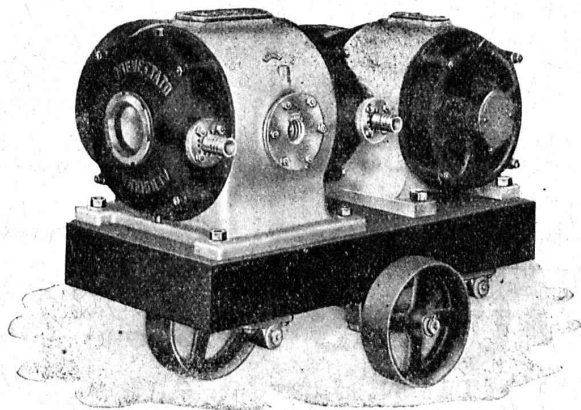
□ □ □ □ □ □ □ □

Prix avantageux.

Demandez catalogues à la

Société Anon. de Vente - Heerbrugg
des instruments de géodésie Henri Wild (St-Gall)

S. A. ERNESTO CURTI, MACHINES AÉRODYNAMIQUES, MILAN



Breveté dans tous les pays.

Breveté dans tous les pays.

Machine légère et robuste, facilement transportable ; particulièrement recommandable par son prix modique et sa consommation minime pour :

LA CONSTRUCTION DE CHARPENTE EN FER
L'ÉBARBAGE EN FONDERIE, ETC., ETC.
LA PERFORATION DE LA PIERRE
LE FAÇONNAGE DU MARBRE, ETC.

Marteaux pneumatiques

à perforer - river - buriner

Agent exclusif pour
la Suisse Romande :

G. LOWER & C^{IE}, LAUSANNE (FLON)

Mastic à base d'asphalte « IMPERMYA »

élastique, imperméable, ne coule pas ; le meilleur pour lanternes, serres, couches.

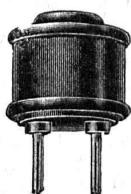
Mastic pour dalles en verre

pour pose et étanchéité des dalles permettant l'usage immédiat des sols.

Se vendent chez tous les marchands de verre. — Seuls fabricants :

S. A. des Fabriques d'Huile, Mastic et Blanc Minéral, anc^e PLUSS - STAUFER, Zofingue

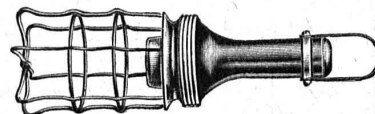
PAPIERS calque à dessin - Copies de plans en tous genres HÉLIOGRAPHIQUES ED. AERNI-LEUCH, BERNE



Fabriques de Presspan et de Matières Isolantes pour l'Electricité

Ci-devant : **H. WEIDMANN S.A. Rapperswil (St. Gall)**

Tous isolants pour l'électricité : pour générateurs, transformateurs, moteurs, appareillage pour tension forte et faible, traction électrique, matériel d'installation en matière incombustible.



ZENITHGRUND L'ENDUIT le plus avantageux : comme fond pour le vernissage de bois naturels et comme fond pour toutes peintures et isolage.

ZENITH-POSITIV-BEIZEN Teintage chimique de bois naturels.

Ernest Braem, Fabrique spéciale p^r Peintures, Vernissage et Polissage, **Schliren** près Zurich

■ ■ ■ **CALCULS DE STABILITÉ** ■ ■ ■
Projets - Devis - Mise en soumission - Surveillance - Expertise
BÉTON ARMÉ et CONSTRUCTIONS DIVERSES

A. PARIS, Ingénieur-Conseil indépendant des brevets et des entreprises
Petit Beaulieu, av. Beaulieu **LAUSANNE** :: Téléph. 46.92

**BENZINES
BENZOL
CARBURE**

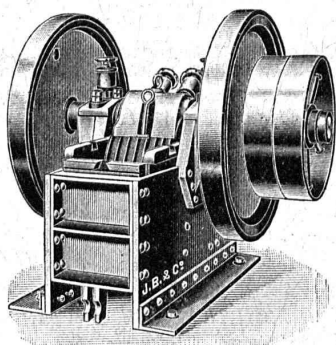
Téléphone 2338



**GEORGES MICHOU
LAUSANNE**

**HUILES MINÉRALES
GRAISSE CONSISTANTE
DÉCHETS DE COTON**

Téléphone 2338



Références de premier ordre

Concasseurs

de notre propre fabrication

machines de 1^{re} qualité munies de plaques de sécurité excluant toute rupture,

stationnaires et roulantes

avec ou sans moteur, de 20 à 60 m³ de production journalière, sont fournies à titre de vente ou de location à des conditions vraiment avantageuses par la maison

J. Brun & C^{ie} Fabrique de machines **Nebikon**

Téléph. N° 12

Télégr Brun

(Lucerne)

**DALLAGES DE VERRE
ET BÉTON ARMÉ**

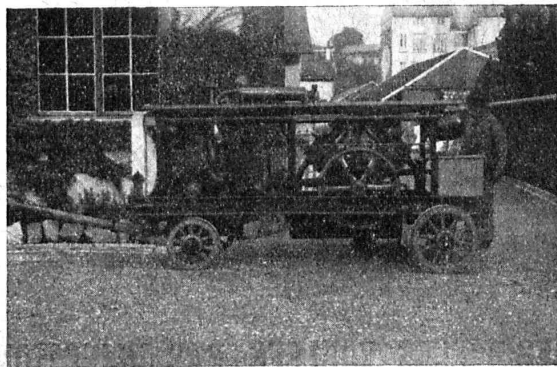


**P. CHIARA
LAUSANNE**

INDICATEUR VAUDOIS 1924

en vente à la **SOCIÉTÉ SUISSE D'ÉDITION**, Jumelles, 4, Lausanne

Flottmann



Installation livrée à M. Ch. Michot, Genève.

Installations à air comprimé

pour tous les emplois.

**Stationnaires, transportables
et sur chariot.**

Location et Vente :

H. Flottmann & C^{ie}, Zurich

Ringgerstrasse, 86. — Téléph. : S. 1671. — Télégr. : Flottmann Zurich

FAVARGER & C^o, S.A.

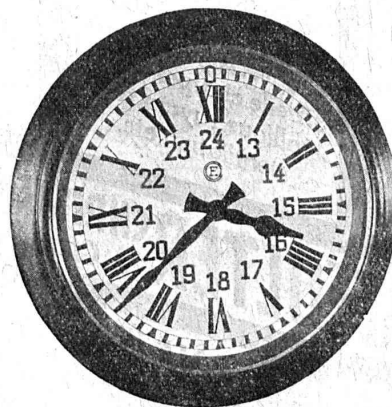
NEUCHÂTEL (Suisse)



Horloges électriques



Télégraphes, Téléphones



Appareils indicateurs

à distance

du cours des Changes



BAUMANN, KOELLIKER & C^{ie}, S.A., Zurich

Lignes à haute et basse tension

Lignes de contact pour chemin de fer électrique

LIVRAISON DE LUSTRERIE EN TOUS GENRES



UNION SOCIÉTÉ ANONYME À BIENNE

Première Fabrique Suisse de Chaînes soudées
par procédé électrique breveté.

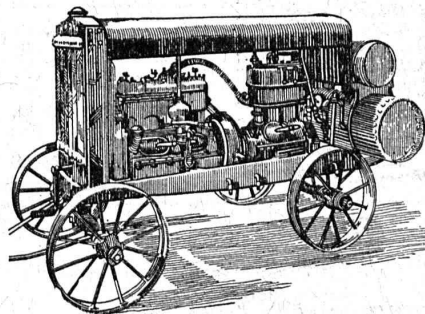
USINE À MÂCHE.

Chaînes en tous genres pour l'Industrie.
Chaînes calibrées et éprouvées à double résistance pour
grues, monte-charges, palans et toutes sortes d'appareils
de levage. Chaînes pour élévateurs et transporteurs.
Chaînes à lier pour chemins de fer. Chaînes de charge
pour fonderies etc. Chaînes antidérapantes pour automobiles.

LES COMMANDES SONT REÇUES PAR
TRÉFILERIES RÉUNIES S.A. BIENNE
S.A. DES FORGES ET USINES DE MOOS, LUCERNE
H. HESS & C^{ie}, PILGERSTEG-RUTI (ZURICH)

CIE. INGERSOLL-RAND

vend et loue **Marteaux perforateurs, Compresseurs d'air**
en tous genres, avec accessoires par l'entremise de



FRITZ MARTI Soc. Anonyme, BERNE

REPRÉSENTANTS GÉNÉRAUX POUR LA SUISSE

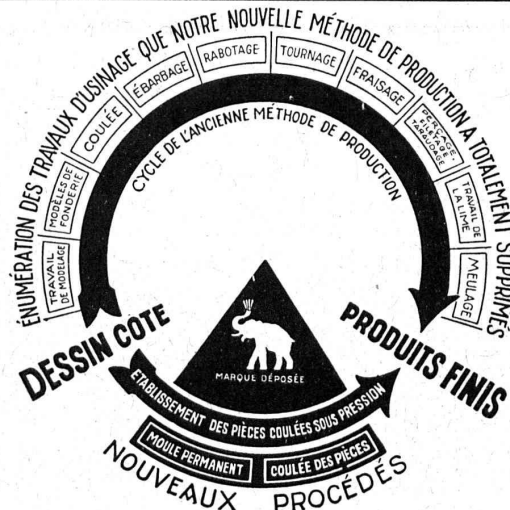
1864

GALVANISATION

à forfait au bain
de toutes pièces métal-
liques. Tôlerie indu-
strielle charpentemé-
tallique, tuyaux de
ventilation, etc.

AFFOLTER, CHRISTEN et Cie. S.A.

BÂLE 13



LES PIÈCES COULÉES PAR INJECTION

sont établies avec la plus grande précision avec tolérance de $\pm 0,02$ mm.

Il en résulte que tous les travaux de raboteuse, de fraiseuse, du tour, de la perceuse, de la lime et du taraud sont entièrement supprimés ! — Le prix de revient est considérablement abaissé et du temps est gagné ! — L'économie se traduit aussi par l'encombrement moindre à donner aux ateliers, par la suppression de l'emploi de machines-outils et d'outillage ! — Une grande souplesse est donnée au Bureau d'Etude, qui peut désormais concevoir des pièces compliquées sans être arrêté par la difficulté de l'exécution matérielle ! — Nos alliages sont sans égal.

L'avenir est aux pièces coulées par injection sous pression !

Demandez notre Catalogue No 77, ainsi qu'un devis.

USINE POUR FONTES MOULÉES PAR INJECTION, S.A., ZÜRICH-ALBISRIEDEN

ISOLA

Brevet + N° 84066

INSENSIBLE AUX ACIDES

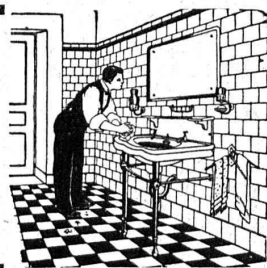
Chape élastique, sans joints, d'étanchéité et de résistance inaltérable, fabriquée d'asphaltes purs.
Enduits étanches à l'**ISOLA**, appliqués à froid.

Zürich 1, Siège central

SOCIÉTÉ ANONYME ISOLA

Auf der Mauer 11, Zürich 1

Entreprise générale de travaux d'Isolation, fondée en 1913.



GÉTAZ, ROMANG, ÉCOFFEY (S. A.)

Lausanne, Vevey, Genève
Montreux, Châtel St-Denis

Matériaux de constructions

Granit du Tessin.

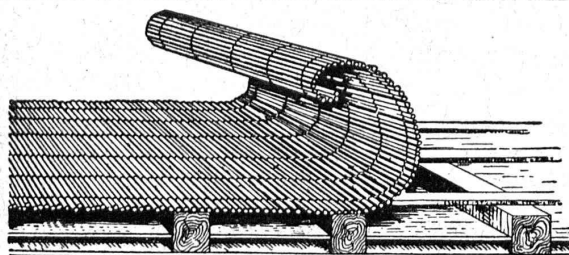
CERESITE, produit idéal pour rendre le mortier étanche

Produits réfractaires et isolants :: Bois de construction

Fabriques de Carreaux en ciment pour dallages
Tuyaux en ciment

CARREAUX CÉRAMIQUES pour dallages et revêtements

Articles sanitaires pour toilettes, bains, W. C., etc.
Exposition permanente à Lausanne, Vevey et Genève



Lattis V. S. en roseaux

l'excellent plafond d'un seul tenant,
économique, d'application rapide.

Les meilleurs des plafonds.

Demandez offres.

Tisseries de Roseaux Réunies, ZÜRICH I,

Peterstrasse, 20
Téléphone : Selnau 7828