

Zeitschrift: Bulletin technique de la Suisse romande
Band: 50 (1924)
Heft: 3

Werbung

Nutzungsbedingungen

Die ETH-Bibliothek ist die Anbieterin der digitalisierten Zeitschriften auf E-Periodica. Sie besitzt keine Urheberrechte an den Zeitschriften und ist nicht verantwortlich für deren Inhalte. Die Rechte liegen in der Regel bei den Herausgebern beziehungsweise den externen Rechteinhabern. Das Veröffentlichen von Bildern in Print- und Online-Publikationen sowie auf Social Media-Kanälen oder Webseiten ist nur mit vorheriger Genehmigung der Rechteinhaber erlaubt. [Mehr erfahren](#)

Conditions d'utilisation

L'ETH Library est le fournisseur des revues numérisées. Elle ne détient aucun droit d'auteur sur les revues et n'est pas responsable de leur contenu. En règle générale, les droits sont détenus par les éditeurs ou les détenteurs de droits externes. La reproduction d'images dans des publications imprimées ou en ligne ainsi que sur des canaux de médias sociaux ou des sites web n'est autorisée qu'avec l'accord préalable des détenteurs des droits. [En savoir plus](#)

Terms of use

The ETH Library is the provider of the digitised journals. It does not own any copyrights to the journals and is not responsible for their content. The rights usually lie with the publishers or the external rights holders. Publishing images in print and online publications, as well as on social media channels or websites, is only permitted with the prior consent of the rights holders. [Find out more](#)

Download PDF: 11.01.2026

ETH-Bibliothek Zürich, E-Periodica, <https://www.e-periodica.ch>

M. A. Dommer, prof.

Gai Coteau - Longeraie

Lausanne

ADMINISTRATION:
LIBRAIRIE F. ROUGE & C^o, 6, RUE HALDIMAND, LAUSANNE

BULLETIN TECHNIQUE DE LA SUISSE ROMANDE

ORGANE AGRÉÉ PAR LA COMMISSION CENTRALE POUR LA NAVIGATION DU RHIN

Organe en langue française de la

SOCIÉTÉ SUISSE DES INGÉNIEURS ET DES ARCHITECTES

ainsi que de

la Société vaudoise des Ingénieurs et des Architectes, de l'Association des Anciens Elèves de l'Ecole d'Ingénieurs
de l'Université de Lausanne et des Groupes Romands de la G. e. P.**ABONNEMENTS :**

Suisse : 1 an, 12 francs

Etranger : 14 francs

Pour sociétaires :

Suisse : 1 an, 10 francs

Etranger : 12 francs

Prix du numéro :

75 centimes.

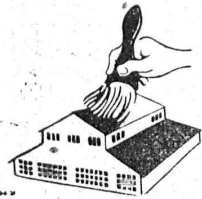
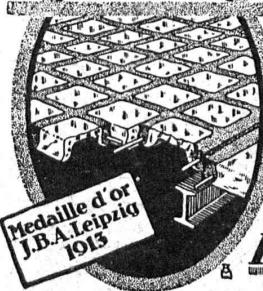
Pour les abonnements
s'adresser à la librairie
F. Rouge & C^o, à Lausanne.**COMITÉ DE REDACTION**Président : P. PICCARD, ingénieur, à Genève.
Secrétaire : EDM. EMMANUEL, ingénieur, à Genève.**MEMBRES :***Fribourg* : MM. F. BROILLET, architecte ; J. LEHMANN, ingénieur cantonal ; R. DE SCHALLER, architecte. — *Vaud* : MM. EPITAUX, architecte ; W. GRENIER, ingénieur, professeur honoraire de l'Université de Lausanne ; E. JOST, architecte ; CH. THEVENAZ, architecte. — *Genève* : MM. L. ARCHINARD, ingénieur ; E. IMER-SCHNEIDER, ingénieur-conseil ; RENÉ NEESER, ingénieur ; CH. WEIBEL, architecte. — *Neuchâtel* : MM. ED. ELSKES, ingénieur ; A. MEAN, ingénieur cantonal ; E. PRINCE, architecte. — *Vallais* : MM. J. COUCHEPIN, ingénieur, à Martigny ; HAENNY, ingénieur, à Sion.REDACTION : H. DEMIERRE, ingénieur.
VEVEY, Rue de la Madeleine, 15.**CONSEIL D'ADMINISTRATION DU BULLETIN TECHNIQUE**E. IMER-SCHNEIDER, ingénieur-conseil, président ;
J. CHAPPUIS, ingénieur. — A. DOMMER, ingénieur, — H. MEYER, architecte.
F. ROUGE, libraire.**ANNONCES :**

50 centimes la ligne

Rabais pour annonces répétées

Demandez tarif spécial
pour fractions de pages àl'Indicateur Vaudois
(Société Suisse d'Édition)
Jumelles, 4, Lausanne.

Troesch & C^o S.A., Berne

Fabrique d'Appareils Sanitaires**MEYNADIER & C^{ie}, ZURICH****Fabrique de carton bitumé
Produits d'asphalte et de bitume****Matériaux isolants
de tous genres
pour constructions****Béton armé translucide****SYSTÈME KEPPLER BREVETÉ
Nouveau système de
plafonds translucides
en béton armé et dalles
de verre**Grande résistance à la surcharge — Très grande
facilité d'entretien et de nettoyage. — Suppres-
sion de toute peinture ou enduit protecteur. —
le plus grand effet de lumière —

Représentant :

Rob. Looser, Zurich 4

Badenerstr. 41

Évitez les contrefaçons.

**Installations
d'Avertisseur d'Incendie
et de
Contrôleurs de Rondes
combinés**

Brochures

sur demande

S.A. Des Produits Electrotechniques**SIEMENS**Section SIEMENS & HALSKE
LAUSANNE

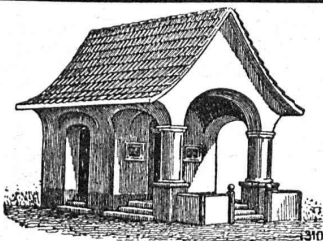
Nouveau !

Table à sécher à froid.

Indispensable pour toutes les maisons faisant elles-mêmes leurs héliographies. — Séchage instantané.

Représentant exclusif pour la Suisse française et la France :

A. MOREL - ATELIER D'HÉLIOGRAPHIE - Lausanne



PLAFONDS, CLOISONS, CORNICHES, PLANCHERS, Revêtements de toutes sortes
exécutés avec le support pour mortier

„TREILLAGE EN TERRE CUITE“

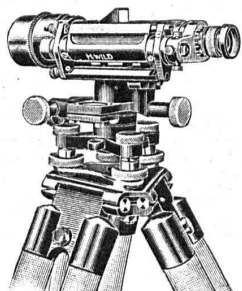
sont exempts de toutes fissures, inaltérables aux influences
atmosphériques, incombustibles et extrêmement durables

Nombreuses références

Demandez prospectus et échantillons

Médailles d'or : Berne 1914. Barcelone 1920

FABRIQUE SUISSE DE TREILLAGE EN TERRE CUITE S.A., LOTZWIL-BERNE



LE NIVEAU
PARFAIT

Les Niveau et Théodolite WILD

sont les meilleurs instruments de géodésie.

□ □ □ □ □ □ □ □

Prix avantageux.

Demandez catalogues à la

Société Anon. de Vente - Heerbrugg
des instruments de géodésie **Henri Wild** (St-Gall)

Ebol

Enduit noir pour l'augmentation de l'étanchéité
du béton. Protège le béton et les métaux contre
l'eau acidulée, les eaux de terrains maré-
cageux, etc. **Moyen anti-rouille.**

DEMANDEZ PRIX ET ÉCHANTILLONS

E. BECK, fabricant de produits d'asphalte, PIETERLEN

**GRUES
PALANS
ASCENSEURS
MONTE-CHARGES
MOTEURS
électriques
1/100 ÷ 30 HP**

SCHINDLER & C^{IE}
LUCERNE
maison fondée
1874



La Fibre "Diamond"

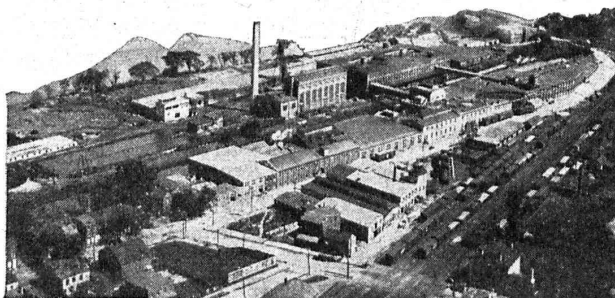
La FIBRE « DIAMOND », archiconnue comme matière
première et jouissant d'une excellente réputation dans le
monde entier, provient d'une maison de confiance des
plus grandes.

Nos cinq fabriques en Amérique et en Europe sont fort
bien situées. Les avantages incomparables dont nous dispo-
sons nous permettent d'effectuer les livraisons très rapide-
ment et à l'entière satisfaction de notre clientèle. Dans tous
les principaux centres industriels nous avons nos propres
Agents et bien souvent aussi un grand stock de fibres de
tout premier choix. L'illustration ci-dessous représente notre
établissement principal de Bridgeport, Pa., E. U. A.

Votre intérêt vous commande d'utiliser la « FIBRE DIA-
MOND ». Elle vous permettra d'améliorer vos produits et
d'augmenter le rendement de votre établissement, tout en
réduisant les frais. Faites-en l'essai aujourd'hui. L'essayer,
c'est l'approuver. Si vous avez une question quelconque à
nous poser, n'hésitez pas; écrivez pour tous renseignements
à nos représentants, la



MAISON ZWILCHENBART, S. A.
Bâle (Dreisitz).

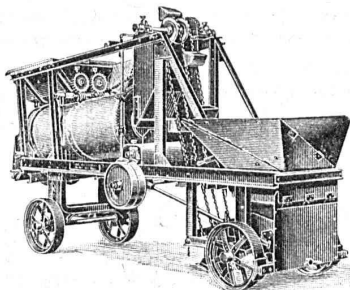


CONSTRUCTIONS en FER

Ponts, Charpentes, Mâts, Réservoirs, Grues, Tôlerie, etc.

Wartmann, Vallette & C^{ie}, Genève

Même maison à
BROUGG (Argovie)



MÉDAILLE D'OR
FOIRE DE LYON 1920

A É R O

Malaxeur et procédé breveté pour la production de masses mélangées d'une homogénéité sans pareille avec l'utilisation complète des liens et de tous les matériaux.

Installations de béton coulé

Epreuves contrôlées et attestées officiellement.

Robert Aebi & C^{ie}, S. A., Zurich 1

Machines et outils pour Entrepreneurs - Matériel roulant

„FIM” FABRIQUE D'INSCRIPTIONS EN MÉTAL AEBISCHER & C^{ie}, VEVEY

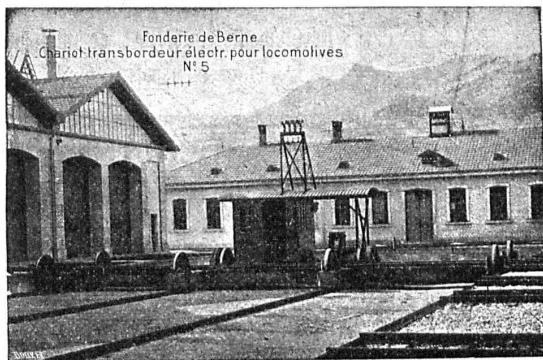
Fournit aux meilleures conditions et aux prix les plus avantageux, des plaques pour machines, appareils de chauffage, automobiles, moteurs, turbines et appareils divers.

Représentant exclusif pour la Suisse romande de MM. DAUBENMEIER & MEYER, fabrique de plaques, insignes, cadrons, etc., par procédé chimique et estampés. 2329

Société des USINES de LOUIS de ROLL

Succursale: FONDERIE DE BERNE, à Berne.

Lettres et Télégrammes: Fonderie de Berne, à Berne. Téléphone 10.88



Appareils de levage: Ponts roulants, grues pivotantes, grues de chargement, etc., pour commande à bras et commande électrique.

Matériel de chemins de fer: Ponts tournants et chariots transbordeurs, branchements et croisements pour voies normales et voies étroites, Barrières.

Chemins de fer de montagne: Funiculaires complets. avec freins spéciaux (systèmes brevetés), depuis 1898 94 exécutions.

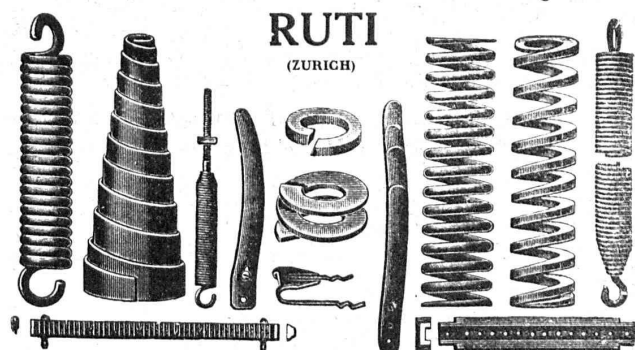
Superstructures à crémaillère: Systèmes: Riggerbach, Abt, Strub, Peter, etc.

Barrages: Installations métalliques et mécaniques pour barrages et canaux, grilles, machines pour nettoyer les grilles, treuils, etc.

Renseignements sur des installations faites, références. Projets et Devis sont à disposition.

BAUMANN & C^{ie}

Ateliers pour la construction de Ressorts en tous genres.



RESSORTS EN FIL D'ACIER DE 0,2-50 mm. D'ÉPAISSEUR

en fil de laiton, nickel et bronze

pour toutes machines et appareils

RESSORTS EN TOLE D'ACIER TREMPÉ BLEUI

RONDELLES A RESSORT

Articles techniques pour l'industrie textile

Calculs pour la capacité de charge à disposition de nos clients.

Nos spécialités brevetées:

GRUES A TOUR PIVOTANTES
MONTE-CHARGES RAPIDES

débrayage automatique

BÉTONNIÈRES
TREUILS RAPIDES

etc., etc., etc.

Société Générale de
Matériel d'Entrepreneurs, S. A., Zurich

21^e, Rue Weinberg

Tél. Hottingen 90.99

ENTREPRISES GÉNÉRALES DE
TRAVAUX D'ASPHALTAGE POUR COUVERTURES ÉTANCHES
 DE
 TOITURES PLATES, TERRASSES
 PRODUITS BITUMEUX ET ASPHALTIQUES

BACHES D'ASPHALTE
 pour revêtements
 imperméables de
 PONTS, TUNNELS, VOÛTES, PASSAGES

ROSSO & SCHNEEBELI
 LAUSANNE et VEVEY

Nouveau !
 breveté

Important !
 breveté

SUBOX

La couleur à base de plomb qui fera époque ;
 expérimenté depuis plusieurs années ;
 emploi très avantageux.

Métallisation par simple enduit.

Meilleure protection contre toutes les intempéries
 auxquelles seraient exposés :

Fer, Fer-blanc, Bois, Ciment, Carton, Eternit, etc.

Subox - Rongeur de Rouille

Se suffit à lui-même ; ne nécessite pas d'autre couleur.
 (Nuance gris foncé.)

Fabrication par S. A. SUBOX, Langstr., 187, Zurich 5

Représentant général pour la Suisse :

PAUL KUONI, Sonnenquai, 3, Zurich I.

Représent. p^r les cantons de St. Gall, Thurgovie & Appenzell :
 S. A. SALZMANN & C^{ie}, Geltenwilenstr. 18, St. Gall.

Demandez prospectus et offres.

Asphalte naturel de Travers

Seules mines d'Asphalte en Suisse.

Reconnu le meilleur Asphalte

Représentants pour la Suisse :

E.-R. Zetter & C^o,
 à Soleure

Maison fondée en 1843.



Marque de fabrique.



Garantie
contre les ouragans

Excellente ardoise pour couvertures
 et revêtements de façades

Durée illimitée
Garantie 10 ans

Revêtements intérieurs de plafonds
 et parois

ATELIERS DE CONSTRUCTIONS MÉCANIQUES

TÉLÉPHONE N° 69 de VEVEY (Suisse) Adr. télégr.: FONDERIE-VEVEY

TURBINES et RÉGULATEURS

Monte-charges de tous systèmes

Compresseurs.

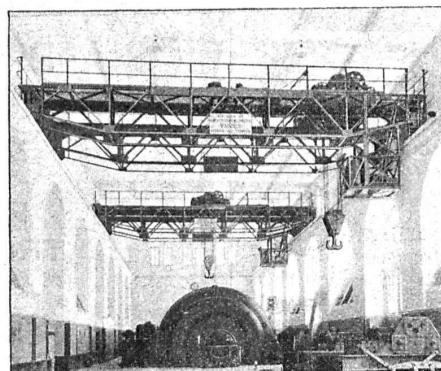
Presses hydrauliques.

ENGINS DE LEVAGE

Grues, ponts
 et plaques tournantes.

Chariots transbordeurs.

**BRANCHEMENTS et
 CROISEMENTS**



Deux ponts roulants électriques de 40 tonnes de l'Usine du Châtellard.

FONDERIE de FER et de BRONZE

PONTS et
 Charpentes métalliques.
 RÉSERVOIRS
 et CHAUDIÈRES

**GAZOMÈTRES
 TUYAUX**

BARRAGES et ÉCLUSES

DEVIS de toutes MACHINES
 sur demande.

COMMUTATEUR ÉTOILE-TRIANGLE

pour moteurs asynchrones à induit en court-circuit

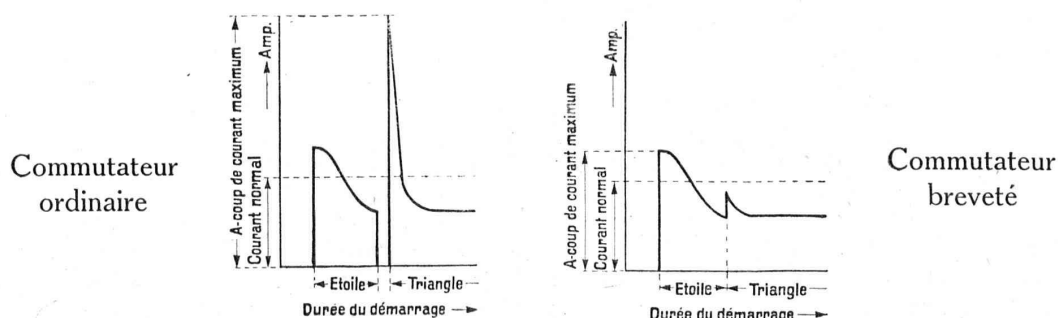
Nouvelle construction brevetée

L'emploi du commutateur étoile-triangle ordinaire se borne à des moteurs jusqu'à 2 KW, en raison de l'à-coup de courant à l'enclenchement de la connexion triangle.

Le nouveau commutateur, munis de résistances de choc,

sans interruption de circuit

permet l'emploi de moteurs à induit en court-circuit jusqu'à 30 KW.



Ces diagrammes ont été relevés au démarrage d'un moteur de 7,5 KW, 220 Volt, 1500 T./min., sous 1/3 de charge normale.

Vérifié par l'Association Suisse des Electriciens.

Avantages des moteurs à induit en court-circuit :

Frais d'achat et d'installations réduits. - Absence de bagues et balais. - Insensibilité aux mauvais traitements. - Facteur de puissance et rendement meilleurs.

S. A. des Produits Electrotechniques

SIEMENS

ZURICH - Löwenstrasse 35

Téléphone Selnau 53.44

A. MULLER & C^o

Ateliers de constructions mécaniques et fonderie

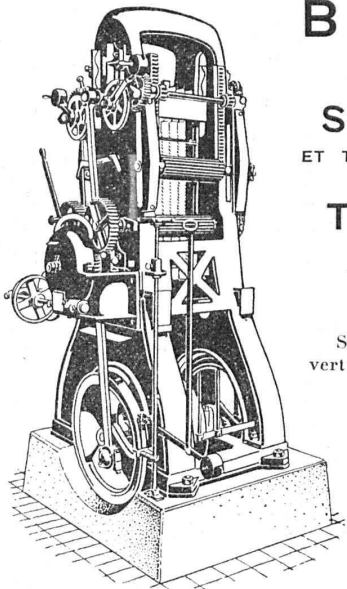
BRUGG

(Argovie)

SCIERIES

ET TOUTES MACHINES
POUR LE

TRAVAIL DU BOIS



Scies alternatives
verticales multiples de
haut rendement.
Scies alternatives
et à ruban
pour refendre.
Raboteuses à trois
et quatre faces, etc.
Constructions mo-
dernes avec
roulements à billes.

Grands magasins. — Livraisons rapides.
Conditions avantageuses.

Prospectus, offres et visite d'ingénieur sur demande.

FABRIQUE
DE
PRODUITS REFRACTAIRES-SALAUSEN
LAUSEN — BALE CAMP.

LIVRE
DES MATERIAUX
REFRACTAIRES
À L'USAGE DE TOUTES
LES INDUSTRIES.
EXPLOITATION

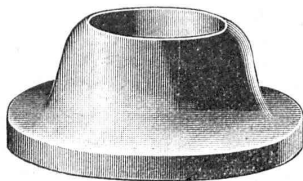
DE RICHES GISEMENTS DE
TERRES REFRACTAIRES
BRIQUES NORMALES ET
FAÇONNÉES, CREUSETS,
DALLES, MANCHONS,
CORNUES,
MEILLEURS REFERENCES
EXP. NATIONALE BERNE 1914
MEDAILLE D'OR

TÉLÉPHON N° 27
LIESTAL

COMPTES DE
CHEQUES
V 283

BUREAU TECHNIQUE
ÉTUDES, CONSTRUCTIONS
ET DÉTAILS SUR DEMANDE

REVÊTEMENT POUR CATHODE DIAMÈTRE JUSQU'À 3000
DESQUELS NOUS EN AVONS LIVRÉ PASSÉ 50



ANGST & PFISTER, Zurich 6

Télégrammes : Packing

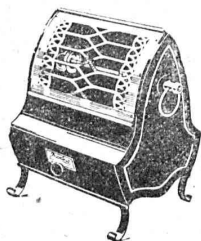
Téléphone : Hottingen 49.09

Spécialités Industrielles en caoutchouc et amiante
CUIRS EMBOUTIS

ANÉROÏDES POUR MESURES ALTIMÉTRIQUES

En usage pour nivellements provisoires de chemins de fer, canaux, routes et conduites dans les terrains accidentés, forêts et colonies. Modèle spécial pour touristes. Chaque instrument est calibré dans une chambre pneumatique moyennant un baromètre à mercure, muni de tables de correction et vérifié lors d'une ascension de montagne.

FABRICATION ET VENTE PAR H. METTLER, INGÉNIEUR, ZURICH, TRITTLIGASSE



S. A. KUMMLER & MATTER - AARAU

FABRIQUE D'APPAREILS ÉLECTRIQUES
POUR CUISSON ET CHAUFFAGE

Appareils de chauffage en tous genres ; grandes
nouveauautés élégantes. — Appareils à eau chaude.

DEMANDEZ S. V. P. PROSPECTUS



INDICATEUR VAUDOIS 1924

en vente à la SOCIÉTÉ SUISSE D'ÉDITION, Jumelles, 4, Lausanne

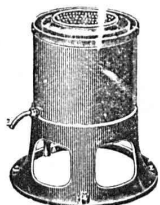


BAUMANN, KOELLIKER & C^{IE}, S.A., Zurich

Lignes à haute et basse tension
Lignes de contact pour chemin de fer électrique

LIVRAISON DE LUSTRIERIE EN TOUS GENRES

Essoreuses Machines à laver



fonctionnant par pression d'eau ou
par force électrique

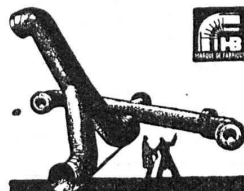
pour

MÉNAGES, HOTELS
HOPITAUX

Ad. SCHULTHESS & C^{ie}

Mühlebachstr. 62 ZURICH Mühlebachstr. 62

Représentant : Ch. ROLLI, ingr., Montreux



Tuyaux en tôle pour tous usages
H. Berfrans
Bâle, Vaugesenstr. 101



JACOT DES COMBES & C^{ie}
BIENNE
CLÔTURES
FABRICATION & POSE

TUYAUX FONTE DE CHOINDEZ



SOCIÉTÉ ANONYME

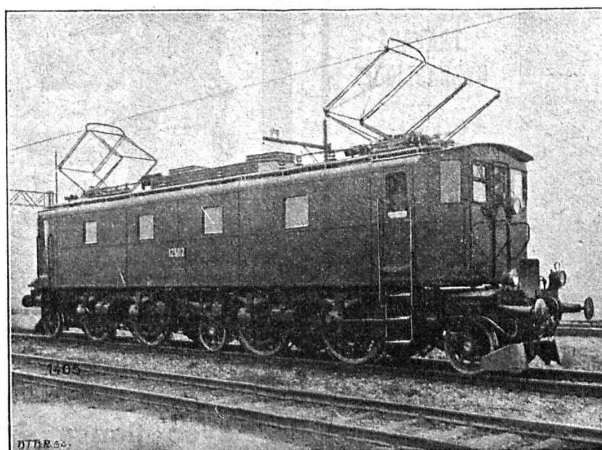
TUBES ACIER A EMBOITEMENT

SÉCHERON

TRACTION ÉLECTRIQUE

TRANSFORMATEURS

Locomotives, Automotrices
Tracteurs, Tramways
à courants alternatifs
et continu



Transports d'énergie
par courant continu
à haute tension
Système « Série »

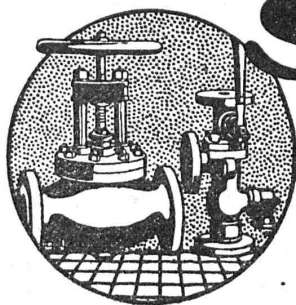
LOCOMOTIVE « SÉCHERON » TYPE IBI + BI 2400 HP.
pour la ligne du Saint-Gothard
des Chemins de Fer Fédéraux Suisses.

Survolteurs — Dévolteurs — Régulateurs — Machines pour l'Electrochimie et la Radiotélégraphie

SOCIÉTÉ ANONYME DES ATELIERS DE SÉCHERON — GENÈVE

CAPITAL : DIX MILLIONS DE FRANCS

Ci-devant : COMPAGNIE DE L'INDUSTRIE ÉLECTRIQUE et MÉCANIQUE



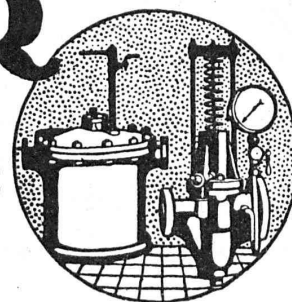
SULZER

ARMATURES
et
PIÈCES DE TUYAUTERIE

pour
vapeur, eau, acides, gaz, air etc.

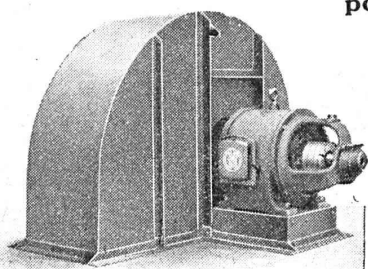
Catalogues sur demande.

SULZER FRÈRES, SOCIÉTÉ ANONYME, WINTERTHUR



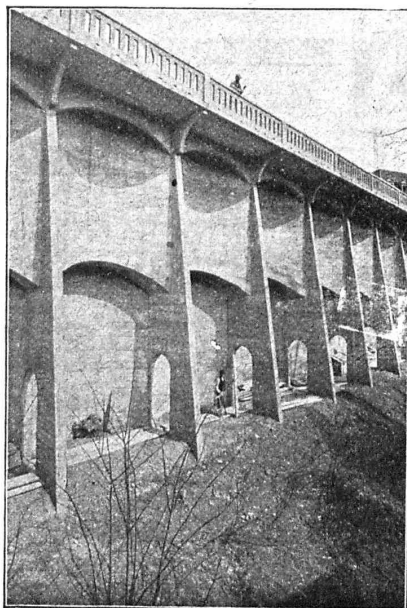
Ventilateurs Meidinger

pour tous les besoins de l'industrie



Aération, chauffage à air, séchage, dépoussiérage,
transport de copeaux, tirage mécanique
Ventilateurs pour cubilots, feux de forges, etc.
Moteurs électriques

G. Meidinger & Cie, Bâle



BÉTON ARMÉ

Canalisations

Voies
industrielles

TRAVAUX
HYDRAULIQUES

BARRAGES

Cheminées
en béton armé

BUREAU
TECHNIQUE
pour
Projets et Devis

F.-L. MULLER, Ing.

successeur de

ANSELMIER & MULLER
BERNE

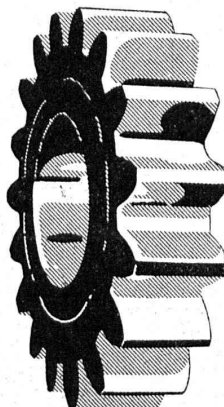
Téléphone N° 1051

Effingerstrasse, 13

Société Anonyme des

ENGRENAGES MAAG

ZURICH



Fourniture, Taillage

d'ENGRENAGES :

DROITS,
HÉLICOIDaux,
A CHEVRON,
CONIQUES,
A VIS SANS FIN,
pour tout usage.

Pignons trempés
avec flancs des dents rectifiés.
Haute précision. - Longue durée.

Réducteurs et Multiplicateurs complets.

PROMPTE LIVRAISON
PRIX RÉDUITS